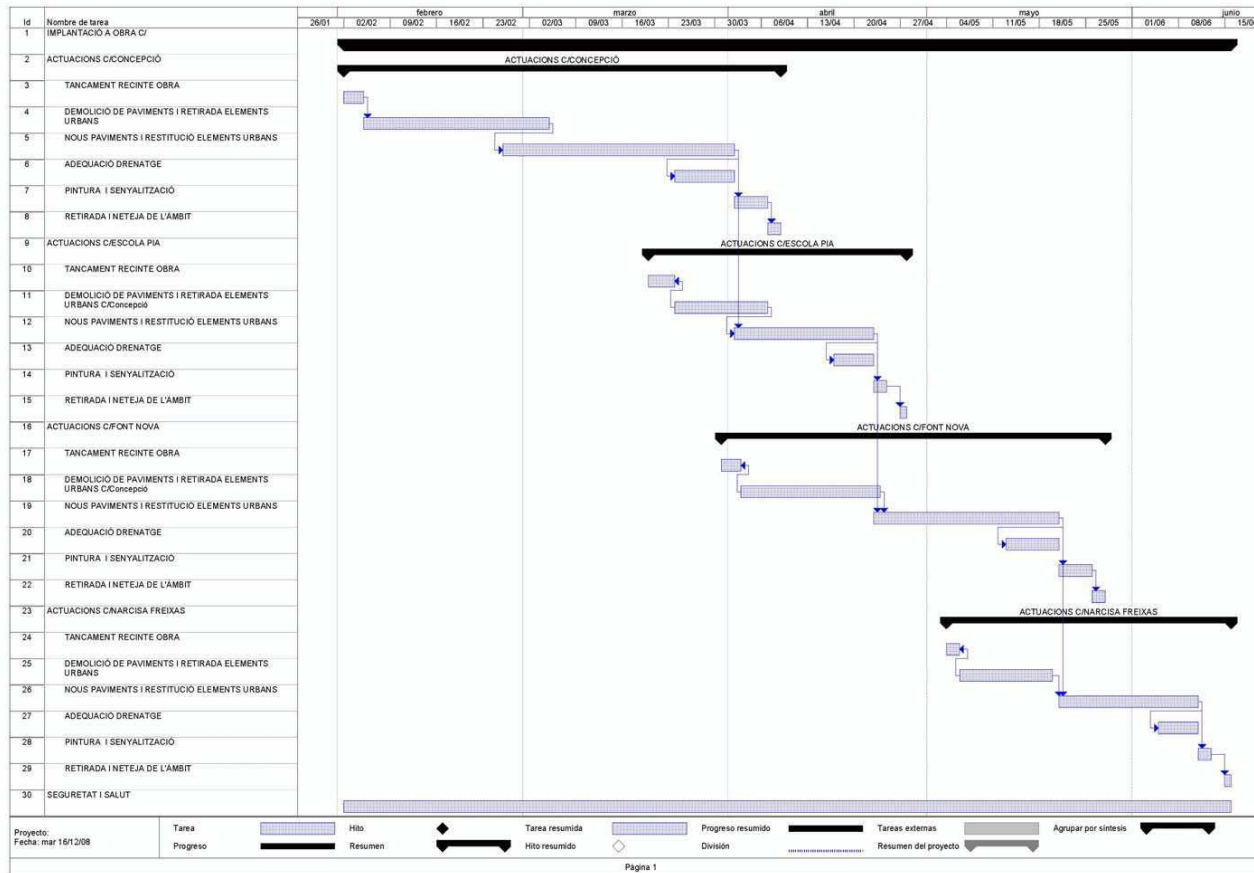


**ANNEX NÚM.4 PLANIFICACIÓ DE LES OBRES I PREVISIÓ D'OCUPACIÓ DE
PERSONAL**

ANNEX 04 – Planificació de les obres i previsió d'ocupació de personal

4.1.- Planificació de l'obra

El termini d'execució previst per a la totalitat de l'actuació serà de 4.5 mesos. A continuació es detalla una planificació detallada de les actuacions previstes:



4.2.- Previsió d'ocupació de personal

S'estima una previsió d'ocupació de personal per aquesta obra de vint (20) persones.