

--- Límit terme municipal
 --- Límit element EA - CA
 EA - Elements Arquitectònics
 CA - Conjunts Arquitectònics

CLASSIFICACIÓ DELS BÉNS

	BCIN	BCIL	BPU
CA	*	*	*
EA	*	*	*

NIVELL DE PROTECCIÓ:

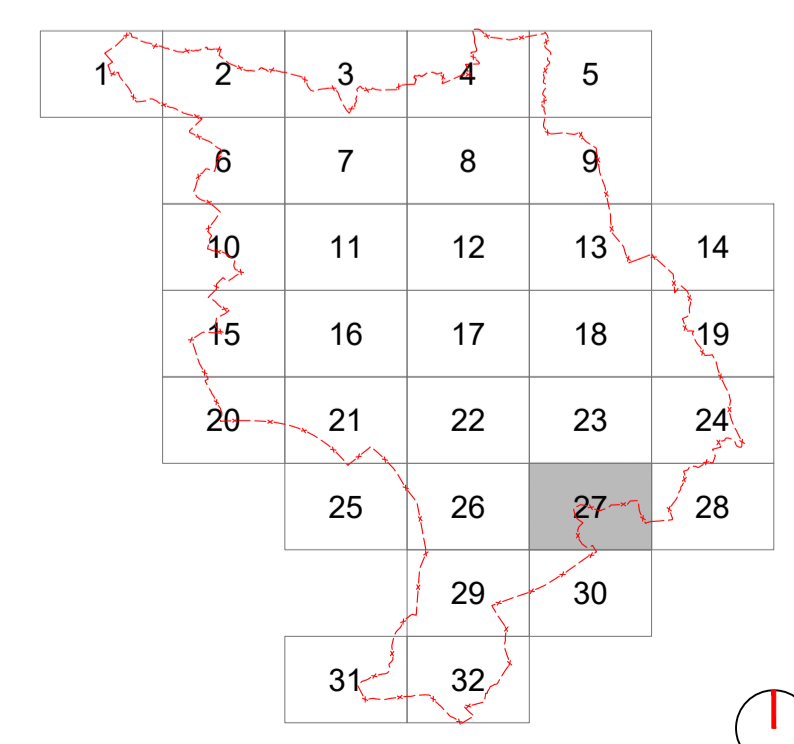
- NIVELL 1. INTEGRAL
- NIVELL 2. CONSERVACIÓ
- NIVELL 3. PARCIAL
- NIVELL 4. AMBIENTAL
- NIVELL 5. DOCUMENTAL
- PROTECCIÓ ESPAIS LLIURES

TIPOLOGIA DELS BÉNS ARQUITECTÒNICS:

- AA ARQUITECTURA AGRÍCOLA
- AF ARQUITECTURA FUNERÀRIA
- AI ARQUITECTURA INDUSTRIAL
- AC COMERÇOS EMBLEMÀTICS
- D DESPATXOS
- AD ARQUITECTURA DE DEFENSA
- AP/R ARQUITECTURA PÚBLICA, SEMIPÚBLICA, REPRESENTATIVA
- AR ARQUITECTURA RELIGIOSA
- ARR ARQUITECTURA RESIDENCIAL RURAL
- ARU/B ARQUITECTURA RESIDENCIAL URBANA RESIDENCIAL EN BLOCS SINGULARS
- ARU/A ARQUITECTURA AGRÍCOLA URBANA AÏLLADA
- ARU/M ARQUITECTURA AGRÍCOLA URBANA ENTRE MITGERES
- OE OBRES D'ENGINYERIA
- S ELEMENTS SINGULARS
- AM ESPAIS I MOBILIARI URBA
- AM AMBIENTS

 **Ajuntament de Sabadell**
 Àrea de Cohesió Territorial
 Servei d'Urbanisme
 Secció de Planificació Urbanística / Oficina de Patrimoni

Títol del projecte
 Pla especial de protecció del patrimoni i catàleg de béns arquitectònics, arqueològics i ambientals de Sabadell (PEPS)
 Localització
 Terme municipal de Sabadell
 Municipi i Comarca
 Sabadell, Vallès Occidental



Autor
 Antoni Vitanova Omedas
 Vitanova + Moya arquitectes
 Dibuix
 JRG
 Escala
 1/2.000
 Data
 Octubre 2020

Títol del plànol
 Béns arquitectònics
 Plànol detall
Nd1-27