



Promotor:

Ajuntament de Sabadell
Planificació i Projectes de Ciutat
Àrea de Presidència i Drets Socials

Arquitectes Autors:

Josep M^a Julià Capdevila
Manuel Julià Verdaguer
Albert Clèries Vilamajó
Jordi Gorgues Xixons

JULIA CAPDEVILA
JOSEP MARIA -
37268613B

Firmado digitalmente por
JULIA CAPDEVILA JOSEP
MARIA - 37268613B
Fecha: 2021.10.04
13:37:43 +02'00'

JULIA
VERDAGUER,
MANUEL (FIRMA)

Firmado digitalmente
por JULIA VERDAGUER,
MANUEL (FIRMA)
Fecha: 2021.10.04
12:57:55 +02'00'

CLERIES
VILAMAJO,
ALBERT (FIRMA)

Firmado digitalmente por CLERIES
VILAMAJO, ALBERT (FIRMA)
Nombre de reconocimiento (DN): c=ES,
serialNumber=78090647N, sn=CLERIES,
givenName=ALBERT, cn=CLERIES
VILAMAJO, ALBERT (FIRMA)
Fecha: 2021.10.04 12:08:44 +02'00'

GORGUES
XIXONS,
JORDI
(FIRMA)

Firmado
digitalmente por
GORGUES XIXONS,
JORDI (FIRMA)
Fecha: 2021.10.04
11:44:27 +02'00'

Centre d'innovació social tecnològic a l'edifici Sallarès Deu a Sabadell

DG. DOCUMENTACIÓ GRÀFICA

Centre d'innovació social tecnològic a l'edifici Sallarès Deu a Sabadell

DG IN. ÍNDEX DE LA DOCUMENTACIÓ GRÀFICA

Capítol	Sub	SubSub	Full	Títol del plànol	Escala	nº plànols
In				INDEX DE LA DOCUMENTACIÓ GRÀFICA	A1	1
				INDEX	-	1
U				DEFINICIÓ URBANÍSTICA I D'IMPLANTACIÓ	A1	7
	01			F1 SITUACIÓ	1/5.000-1	1
	02			F1 EMPLAÇAMENT	1/500	1
	03			F1-2 JUSTIFICACIÓ URBANÍSTICA	1/500	2
	04			F1-2 TOPOGRÀFIC GENERAL	1/150	2
	05			F1 ORDENACIÓ GENERAL I URBANITZACIÓ DELS ESPAIS EXTERIORS	1/150	1
A				DEFINICIÓ ARQUITECTÒNICA DE L'EDIFICI		20
	01	PO		F1 PLANTES GENERALS - ESTAT ACTUAL - PLANTA BAIXA	1/150	1
		PS		F1 PLANTES GENERALS - ESTAT ACTUAL - PLANTA SOTERRANI I	1/150	1
	02	PO		F1 PLANTES DE COTES - ESTAT ACTUAL - PLANTA BAIXA	1/150	1
		PS		F1 PLANTES DE COTES - ESTAT ACTUAL - PLANTA SOTERRANI I	1/150	1
	03			F1 PLANTA COBERTA - ESTAT ACTUAL	1/150	1
	04			F1 ALÇATS GENERALS - ESTAT ACTUAL - FAÇANES A CARRER	1/150	1
	05			F1 SECCIONS GENERALS - ESTAT ACTUAL - SECCIONS LONGITUDINALS - NAU A I B F2 SECCIONS GENERALS - ESTAT ACTUAL - SECCIÓ TRANSVERSAL - ST 1, ST2, ST3, ST4 F3 SECCIONS GENERALS - ESTAT ACTUAL - SECCIÓ TRANSVERSAL - ST 5, ST6, ST7 I ST8 F4 SECCIONS CONSTRUCTIVES - ESTAT ACTUAL F5 DETALL FAÇANA CELLERS - ESTAT ACTUAL F6 DETALL FAÇANA REINA ELIONOR - ESTAT ACTUAL	1/150 1/150 1/150 1/50 1/25 1/25	1 1 1 1 1 1
	06			F1 PLANTES GENERALS - PLANTA BAIXA I SOTERRANI F2 PLANTES GENERALS - PLANTA ENTRESOL - PLANTA COBERTA	1/150 1/150	1 1
	07			F1 PLANTES DE COTES - PLANTA BAIXA I SOTERRANI F2 PLANTA DE COTES ENTRESOL - PLANTA COBERTA	1/150 1/150	1 1
	08			F1 ALÇATS GENERALS - FAÇANES A CARRER	1/150	1
	09			F1 SECCIONS GENERALS - SECCIONS LONGITUDINALS - NAU A I B F2 SECCIONS GENERALS - SECCIÓ TRANSVERSAL - ST 1, ST2, ST3, ST4 F3 SECCIONS GENERALS - SECCIÓ TRANSVERSAL - ST 5, ST6, ST7 I ST8	1/150 1/150 1/150	1 1 1
EO				ENDERROCS I OBRA NOVA		23
	01	PO		F1 PLANTES GENERALS - ENDERROCS - PLANTA BAIXA	1/150	1
		PS		F1 PLANTES GENERALS - ENDERROCS - PLANTA SOTERRANI-1	1/150	1
		PC		F1 PLANTES GENERALS - ENDERROCS - PLANTA COBERTA	1/150	1
	02			F1 ALÇATS GENERALS - ENDERROCS - FAÇANES A CARRER	1/150	1
	03			F1-F2 SECCIONS GENERALS - ENDERROCS - SECCIONS LONGITUDINALS - NAU A I B F3 SECCIONS GENERALS - ENDERROCS - SECCIÓ TRANSVERSAL - ST 1, ST2, ST3, ST4 F4 SECCIONS GENERALS - ENDERROCS - SECCIÓ TRANSVERSAL - ST 5, ST6, ST7 I ST8 F5-F8 SECCIONS CONSTRUCTIVES - ESTAT ACTUAL	1/150 1/150 1/150 1/50	2 1 1 4
	04	PO		F1 PLANTES GENERALS - OBRA NOVA - PLANTA BAIXA	1/150	1
		S1		F1 PLANTES GENERALS - OBRA NOVA - PLANTA SOTERRANI-1	1/150	1
		PC		F1 PLANTES GENERALS - OBRA NOVA - PLANTA COBERTA	1/150	1
	05			F1 ALÇATS GENERALS - OBRA NOVA - FAÇANES A CARRER	1/150	1
	06			F1 SECCIONS GENERALS - OBRA NOVA - SECCIONS LONGITUDINALS - NAU A I B F2 SECCIONS GENERALS - OBRA NOVA - SECCIÓ TRANSVERSAL - ST 1, ST2, ST3, ST4 F3 SECCIONS GENERALS - OBRA NOVA - SECCIÓ TRANSVERSAL - ST 5, ST6, ST7 I ST8 F4-F7 SECCIONS CONSTRUCTIVES - ESTAT ACTUAL	1/150 1/150 1/150 1/50	1 1 1 4
SI				SEGURETAT EN CAS D'INCENDI	A1	7
	01			F1 INTERVENCIÓ DE BOMBERS I EVACUACIÓ A L'EXTERIOR	1/500	1
	02			F1-2 EVACUACIÓ EN CAS D'INCENDI	1/100	2
	03			F1-3 SECTORITZACIÓ I DEFINICIÓ ELEMENTS COMPARTIMENTACIÓ - SECCIONS	1/150	3
	04			F1 DEFINICIÓ D'ESPAI EXTERIOR SEGUR	1/200	1
I				SISTEMA DE CONDICIONAMENTS, INSTAL·LACIONS I SERVIS		49
	01			SANEJAMENT F1 PLANTA SOTERRANI - NIVELL TERRA F2 PLANTA SOTERRANI - NIVELL SOSTRE F3 PLANTA BAIXA - NIVELL TERRA F4 PLANTA BAIXA - NIVELL COBERTA	1/150 1/150 1/100 1/100	1 1 1 1
	02			F1 AIGÜA SANITÀRIA F1 PLANTA SOTERRANI F2 PLANTA BAIXA F3 PLANTA COBERTA F4 ESQUEMA	1/100 1/100 1/100 1/100 SE	1 1 1 1 1
	03			ELÈCTRICITAT 1 F1 PLANTA SOTERRANI F2 PLANTA BAIXA F3 PLANTA ENTRESOL F4 XARXA DE TERRES - PLANTA SOTERRANI 2 F1-F8 ESQUEMES 3 F1-F3 FOTOVOLTAICA	1/100 1/100 1/100 1/100 SE 1/100	1 1 1 1 3 3
	04			F1 ENLLUMENAT F1 PLANTA SOTERRANI F2 PLANTA BAIXA F3 PLANTA ENTRESOL	1/100 1/100 1/100	1 1 1
	05			CLIMATITZACIÓ 1 F1 PLANTA SOTERRANI - CONDUCTES D'AIRE F2 PLANTA BAIXA - CONDUCTES D'AIRE F3 PLANTA ENTRESOL - CONDUCTES D'AIRE F4 PLANTA SOTERRANI - DISTRIBUCIÓ HIDRÀULICA F5 PLANTA BAIXA - DISTRIBUCIÓ HIDRÀULICA F6 PLANTA ENTRESOL - DISTRIBUCIÓ HIDRÀULICA F7 PLANTA COBERTA - PATI INSTAL·LACIONS 2 F1-F2 ESQUEMES	1/100 1/100 1/100 1/100 1/100 1/100 1/50	1 1 1 1 1 1 1 2

Capítol	Sub	SubSub	Full	Títol del plànol	Escala	nº plànols
06				F1 PROTECCIÓ CONTRA INCENDIS F1 PLANTA SOTERRANI F2 PLANTA BAIXA F3 PLANTA ENTRESOL F4 PLANTA COBERTA	1/100 1/100 1/100 1/100	1 1 1 1
07				COMUNICACIONS F1 PLANTA SOTERRANI F2 PLANTA BAIXA F3 PLANTA ENTRESOL F4 ESQUEMA	1/100 1/100 1/100 SE	1 1 1 1
08				SEGURETAT F1 PLANTA BAIXA I SOTERRANI	1/100	1
09				GAS F1 PLANTA SOTERRANI F2 PLANTA BAIXA F3 PLANTA ENTRESOL F4 ESQUEMA	1/50 1/50 1/50 SE	1 1 1 1
10				SISTEMA DE COMUNICACIÓ VERTICAL F1 DETALL ASCENSORS	1/50	1
0				TREBALLS PRÈVIS I REPLANTEIG GENERAL		13
	1			F1 SERVEIS AFECTATS	1/500	12
	2			F1 REPLANTEIG GENERAL I SUPERPOSICIÓ GEOTÈCNIA	1/150	1
2				SISTEMA ESTRUCTURAL		9
	01			F1 FONAMENTACIÓ I DETALLS F2 FONAMENTACIÓ DE LA RAMPÀ I ESCALA EXTERIOR F3 ESCALA METÀL·LICA F4 SÒLERA I REFORÇOS VOLTES CERÀMIQUES F5 ESCALA DE FORMIGÓ F6 FORJATILLOSOS TERRA PL. ALTÈLL I FORJATS DE COBERTA F7 DETALLS DE COBERTA FORJAT TEULADA NAU B F8 DETALLS D'ESTRUCTURA DE SUPORT DEL POLICARBONAT F9 DETALLS DE L'ESTRUCTURA DE L'ATELL DE LA NAU A	1/100 1/50 1/100 1/50 1/25 1/10 1/50 1/25 1/100 1/50 1/100 1/25 1/10 1/25 1/10 1/25 1/10	1 1 1 1 1 1 1 1
3				SISTEMES D'ENVOLVENT I D'ACABATS EXTERIORS		32
	01			SECCIONS CONSTRUCTIVES F1 SECCIÓ TRANSVERSAL 1 F2 SECCIÓ TRANSVERSAL 2 F3 SECCIÓ TRANSVERSAL 3 F4 SECCIÓ TRANSVERSAL 4	1/50 1/50 1/50 1/50	1 1 1 1
	2			FAÇANES F1 DETALL FAÇANA CELLERS F2 DETALL FAÇANA REINA ELIONOR F3 DETALL FAÇANA HIVERNACLE F4 PATIS INSTAL·LACIONS	1/25 1/25 1/25 1/50	1 1 1 1
	03			F1 SÒLERS, LLOSES I FORJATS SANITARIS F2-F3 DETALLS (I)	1/150 1/10	1 2
	04			1 F1 COBERTES F2-F3 DETALLS (II) 2 DETALL COBERTA HIVERNACLE	1/150 1/10 1/50	1 2 1
	5			1 F1-F2 PLANTES FUSTERIA I SERRALLERIA EXTERIOR 2 F1-F7 QUADRE FUSTERIA I SERRALLERIA EXTERIOR	1/150 1/50	2 7
	6			F1-F6 DETALLS DE FUSTERIA I SERRALLERIA		8
4				SISTEMES DE COMPARTIMENTACIÓ INTERIOR I D'ACABATS INTERIORS		76
	01			COMPARTIMENTACIÓ VERTICAL 1 F1-2 PARETS, ENVANS I ELEMENTS DIVISORIS 2 F1 DETALLS COMPARTIMENTACIÓ VERTICAL 3 F1-F2 PLANTES DE FUSTERIA I SERRALLERIA F3-F6 QUADRES DE FUSTERIA INTERIOR F7-F9 ELEMENTS DE PROTECCIÓ INTERIOR (SERRALLERIA)	1/150 1/10 1/150 1/50 1/50	2 1 4 4 3
	02			COMPARTIMENTACIÓ HORIZONTAL 1 F1-2 SOSTRES, TERRES FLOTANTS, CEL RASOS 2 F1 DETALL SOSTRES, TERRES FLOTANTS I CEL RASOS 3 F1-F2 PAVIMENTS I SÒCOLS 4 F1 DETALL PAVIMENTS	1/150 1/10 1/150 1/5	2 1 2 1
	03			ESCALES I RAMPES INTERIORS 1 F1 ESCALA COMPARTIMENTADA 2 F1 ESCALA OBERTA 3 F1 RAMPÀ I ESCALA MOBLE 4 F1 RAMPÀ SALES REUNIONS 5 F1 ESCALA CUINA 6 F1 RAMPÀ I ESCALA RESTAURANT	1/25 1/25 1/25 1/25 1/25 1/25	3 3 3 1 1 2
	04			1 F1-5 VESTUARIS 2 F1-2 BANYS PB F3-4 BANYS PS 3 F1 SALA DE NETEJA 4 F1-2 TALLER DE CUINA 5 F1-2 MAGATZEM TALLER DE CUINA 6 F1 TALLER DE RESTAURANT I BAR 7 F1 INTERIOR TALLER DE RESTAURANT 8 F1 SALA MAGNA 9 F1-F3 SALA DE TALLERS	1/25 1/25 1/25 1/25 1/50 1/25 1/25 1/50 1/50	6 2 2 1 3 2 2 1 3
	05			ESPAIS SINGULARS 1 F1 MOBLE NAU A 2 DETALLS 3 F1-F2 VESTIBUL PB F3 VESTIBUL PS 4 F1-F2 DETALL AULA IDIOMES I TAST F3-F4 DETALL AULA TEORICA 5 F1 MOBLE SALES REUNIONS 6 F1 DETALL SALA REUNIÓ 7 F1 CLAUSTR 8 F1-F3 RECEPCIÓ	1/75 1/50, 1/10 1/50 1/50 1/25 1/50 1/25 1/50 1/25	1 4 2 1 2 2 1 2 3
	06			SENYALÍSTICA F1 PLANTES F2 DETALLS	1/100 1/25	1 1

Capítol	Sub	SubSub	Full	Títol del plànol	Escala	nº plànols
6				EQUIPAMENT		5
	01			EQUIPAMENT 1 F1 MOBLE RECEPCIÓ 2 F1 TAULES COWORKING 3 F1 FARISTOL SALA 4 F1 TAULA CATA	1/10 1/10 1/10 1/10	2 1 1 1
7				URBANITZACIÓ DELS ESPAIS EXTERIORS		9
	01			F1 REPLANTEIG	1/50	1
	02			F1 ESCALES I RAMPES	1/150	3
	03			F1 PAVIMENTS F2 DETALLS CONSTRUCTIUS	1/150 1/10	1 1
	04			F1 EQUIPAMENT	1/50	1
	05			F1 JARDINERIA	1/50	1
	6			F1 IL·LUMINACIÓ	1/50	1
TOTAL PLÀNOLS						251

Centre d'innovació social tecnològic a l'edifici Sallarès Deu a Sabadell

DG U. DEFINICIÓ URBANÍSTICA I D'IMPLANTACIÓ

Aquest document ha estat signat per JORDI GORGUES a les 11:44 del dia 04/10/2021, ALBERT CLERIES a les 12:08 del dia 04/10/2021, MANUEL JULIA a les 12:57 del dia 04/10/2021 i per JOSEP MARIA JULIA CAPDEVILA a les 13:37 del dia 04/10/2021. Mitjançant el codi de verificació segura 3H41706X4C2R4D0Q01TV pot comprovar la validesa de la firma electrònica dels documents signats al lloc web que li proporciona l'emissor d'aquest document.



SITUACIÓ ILLA SALLARÈS DEU e:1/5.000
GRÀCIA - SABADELL



ORTOFOTO SITUACIÓ ILLA SALLARÈS DEU e:1/5.000

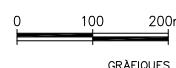
SITUACIÓ PARCEL·LA  

PROMOTOR
 Ajuntament de Sabadell 

EQUIP CONSULTOR
JAAS
JULIA ARQUITECTES ASSOCIATS S.L.

ARQUITECTES AUTORS
JOSEP M^o. JULIA CAPDEVILA
MANUEL JULIA VERDAGUER
ALBERT CLERIES VILAMAJÓ
JORDI GORGUES XIXONS

TÍTOL DEL PROJECTE
PROJECTE D'EXECUCIÓ DEL
SECTOR 1. CENTRE D'INNOVACIÓ SOCIAL TECNOLÒGIC A
L'EDIFICI SALLARÈS DEU A SABADELL

ESCALES
1:5.000
ORIGINALS DIN A-1  GRÀFIQUES

NOM DEL PLÀNOL
DEFINICIÓ URBANÍSTICA I D'IMPLANTACIÓ
SITUACIÓ

DATA
JUNY 2021
NOM FITXER
U.01.F1.dwg

NÚM. PLÀNOL
DG.U.01.F1
FULL...1...DE...1...

Aquest document ha estat firmat per JORDI GORGUES a les 11:44 del dia 04/10/2021, ALBERT CLERIES a les 12:08 del dia 04/10/2021, MANUEL JULIA a les 12:57 del dia 04/10/2021 i per JOSEP MARIA JULIA CAPDEVILA a les 13:37 del dia 04/10/2021. Mitjançant el codi de verificació segura 3H41706X4C2R4DQ0JTV pot comprovar la validesa de la firma electrònica dels documents signats al lloc web que li proporciona l'emissor d'aquest document.

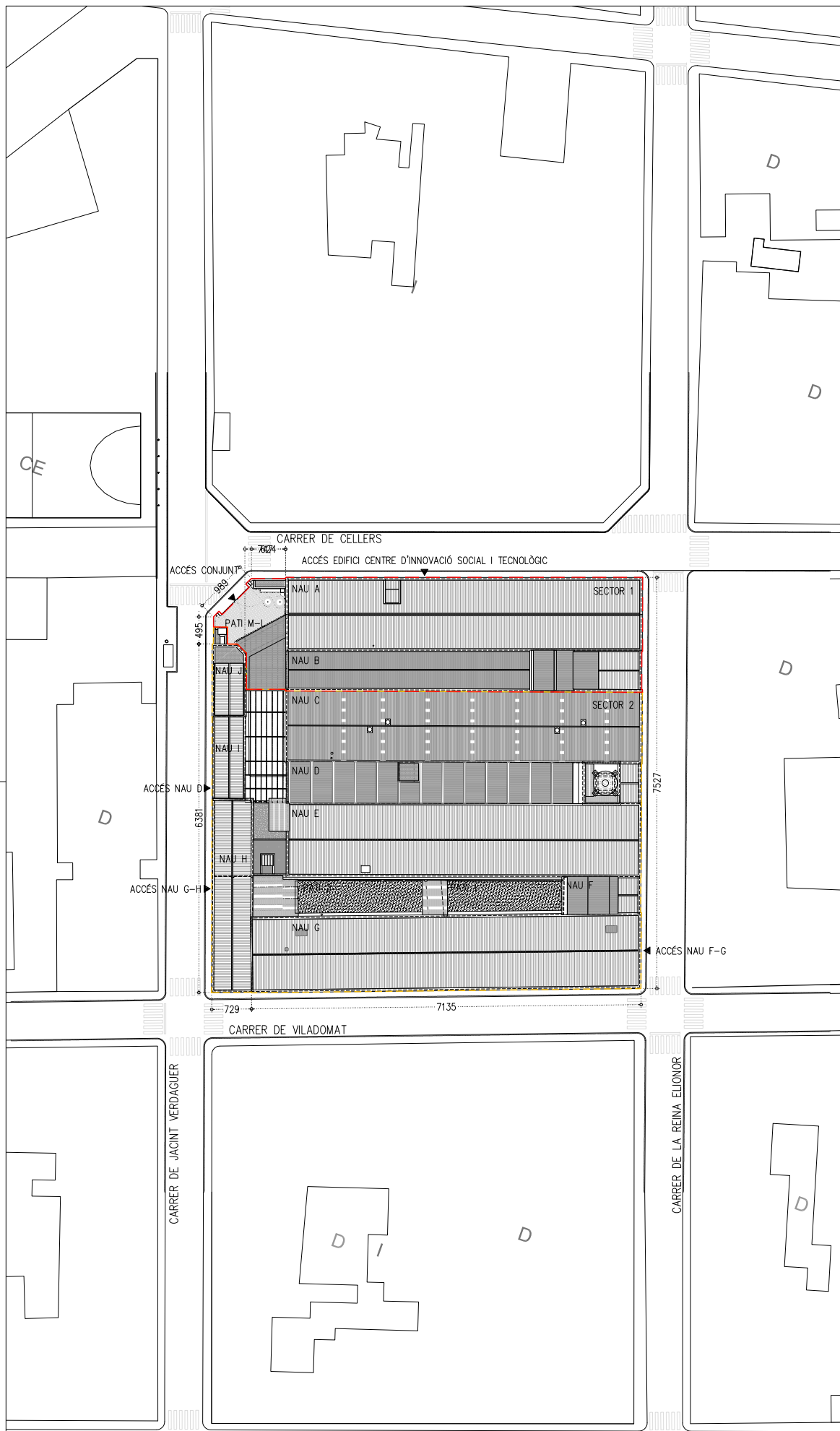


-COTES DE NIVELL EN METRES
 -COTES DIMENSIONALS EN CENTÍMETRES
 -LES COTES RELATIVES S'INDIQUEN ±0.00 RESPECTE LA COTA DE REFERÈNCIA (NIVELL DE PAVIMENT ACABAT PLANTA BAIXA)
 -TOTES LES DIMENSIONS SERAN DEGUDAMENT COMPROVADES EN OBRA
 -TOTA LA INFORMACIÓ REFERENT A ESTAT ACTUAL S'HA COMPILAT DE DIFERENTS FONTS



EMPLAÇAMENT ILLA SALLARÈS DEU e:1/500
GRÀCIA - SABADELL

PROMOTOR 	EQUIP CONSULTOR JAAS JULIA ARQUITECTES ASSOCIATS S.L.	ARQUITECTES AUTORS JOSEP Mª. JULIA CAPDEVILA MANUEL JULIA VERDAGUER ALBERT CLERIES VILAMAJÓ JORDI GORGUES XIXONS	TÍTOL DEL PROJECTE PROJECTE D'EXECUCIÓ DEL SECTOR 1. CENTRE D'INNOVACIÓ SOCIAL TECNOLÒGIC A L'EDIFICI SALLARÈS DEU A SABADELL	ESCALES 1:500 ORIGINALS DIN A-1	0 3 6 m. GRÀFIQUES	NOM DEL PLANOL DEFINICIÓ URBANÍSTICA I D'IMPLANTACIÓ EMPLAÇAMENT		DATA JUNY 2021	NÚM. PLANOL DG.U.02.F1
						NOM FITXER U.02.F1.dwg		FULLS: 1...DE...1...	



JUSTIFICACIÓ URBANÍSTICA ILLA SALLARÈS DEU e:1/500
GRÀCIA - SABADELL



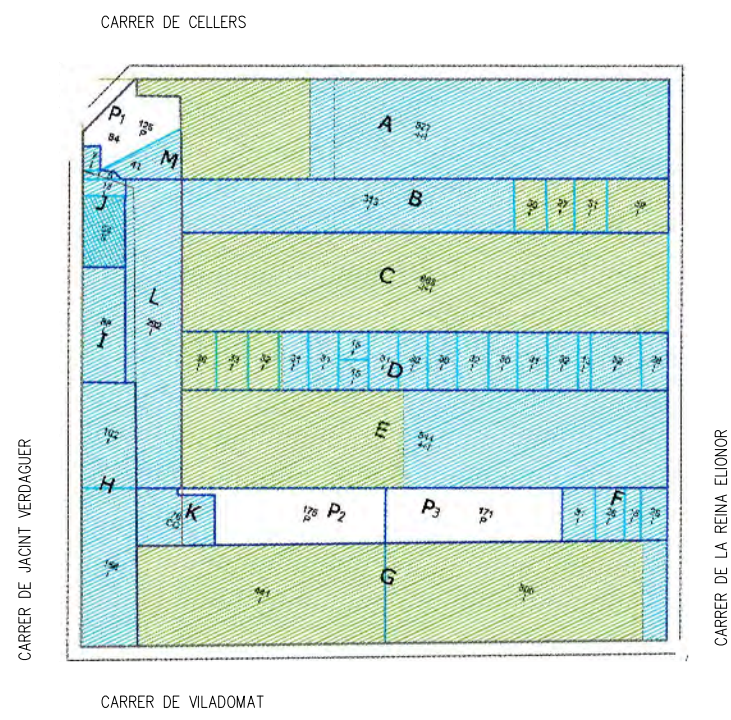
REGULACIÓ DEL SÒL URBÀ - ILLA SALLARÈS DEU - e:1/500
CLAU 5.1. - ZONA INDUSTRIAL D'EIXAMPLE AMB TERCIARI

DADES URBANÍSTIQUES	TEXT REFOS DEL PLA GENERAL MUNICIPAL D'ORDENACIÓ DE SABADELL 31 JULIOL 2000
PLANEJAMENT GENERAL VIGENT:	TEXT REFOS DE MODIFICACIÓ PUNTUAL DE LA REGULACIÓ DEL SISTEMA D'EQUIPAMENTS COMUNITARIS DEL PLA GENERAL MUNICIPAL D'ORDENACIÓ DE SABADELL 16 JULIOL DE 2018
DATA D'APROVACIÓ:	
PLANEJAMENT COMPLEMENTARI:	
DATA D'APROVACIÓ:	
CLASSIFICACIÓ URBANÍSTICA:	CLAU 5.1.
QUALIFICACIÓ DEL SÒL:	ZONA INDUSTRIAL D'EIXAMPLE AMB TERCIARI
USOS PREVISTOS:	COMERÇ; P.MIG, OFICINES I SERVEIS, INDÚSTRIA ARTESANAL, INDÚSTRIA URBANA.
USOS COMPATIBLES:	COMERÇ DE GRAN SUPERFÍCIE, HOTELER, RESTAURACIÓ, RECREATIU, MAGATZEM, TALLERS DE REPARACIÓ DE VEHICLES, APARCAMENT, EDUCATIU, SANITARI-ASSISTENCIAL, ESPORTIU, CULTURAL, ASSOCIATIU, RELIGIÓS, SERVEIS URBANS.
CONDICIONS D'EDIFICACIÓ	CONDICIONS DE L'EDIFICACIÓ:
PARÀMETRES DE PLANEJAMENT	PARÀMETRES DE PROJECTE
EDIFICABILITAT:	EDIFICABILITAT:
INDEX EDIFICABILITAT - 2m ² sostre/m ² sol	INDEX EDIFICABILITAT - 1.40m ² sostre/m ² sol
VOLUM MÀXIM EDIFICABLE - 9m ³ /m ² sol	VOLUM MÀXIM EDIFICABLE - 7.19m ³ /m ² sol
CONDICIONS DE LA PARCEL·LA:	CONDICIONS DE LA PARCEL·LA:
FAÇANA MÍNIMA - 10m.	FAÇANA MÍNIMA - 68.65m.
CONDICIONS DE L'EDIFICACIÓ:	CONDICIONS DE L'EDIFICACIÓ:
OCUPACIÓ MÀXIMA - 100%	OCUPACIÓ MÀXIMA - 86%
ALÇADA REGULADORA MÀXIMA - 10.30m.	ALÇADA REGULADORA MÀXIMA - 9.27m.
ALÇADA MÀXIMA INSTAL·LACIONS - segons condicions definides (PGMOS)	ALÇADA MÀXIMA INSTAL·LACIONS - 21.70m.
TRACTAMENT FAÇANA MITGERES h<5m.	TRACTAMENT FAÇANA MITGERES h<5m. - NO HI HA MITGERES EN EL PROJECTE

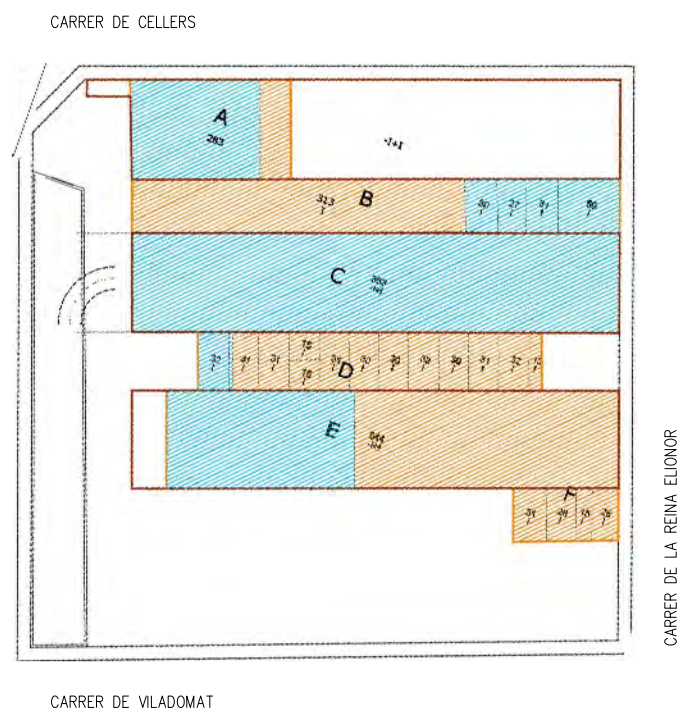
-COTES DE NIVELL EN METRES
-COTES DIMENSIONALS EN CENTÍMETRES
-LES COTES RELATIVES S'INDIQUEN ±0.00 RESPECTE LA COTA DE REFERÈNCIA (NIVELL DE PAVIMENT ACABAT PLANTA BAIXA)
-TOTES LES DIMENSIONS SERAN DEGUDAMENT COMPROVDES EN OBRA
-TOTA LA INFORMACIÓ REFERENT A ESTAT ACTUAL S'HA COMPLAT DE DIFERENTS FONTS



Aquest document ha estat firmat per JORDI GORGUES a les 11:44 del dia 04/10/2021, ALBERT CLERIES a les 12:08 del dia 04/10/2021, MANUEL JULIA a les 12:57 del dia 04/10/2021 i per JOSEP MARIA JULIA CAPDEVILA a les 13:37 del dia 04/10/2021. Mitjançant el codi de verificació segura 3H41706X4C2R4DQ0JTV pot comprovar la validesa de la firma electrònica dels documents signats al lloc web que li proporciona l'emissor d'aquest document.



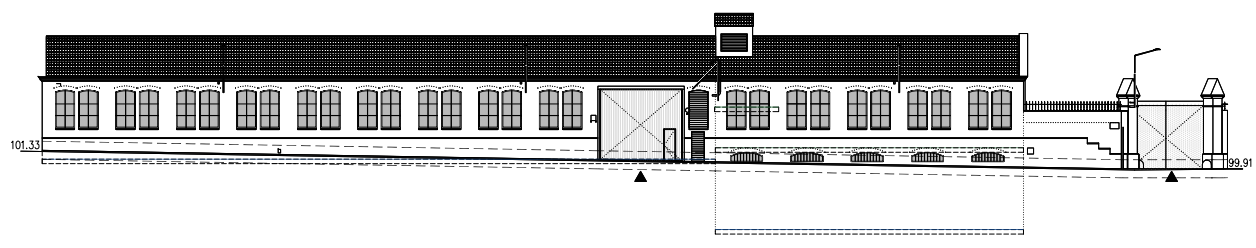
JUSTIFICACIÓ URBANÍSTICA ILLA SALLARÈS DEU e:1/500
CONSIDERACIÓ PLANTA BAIXA



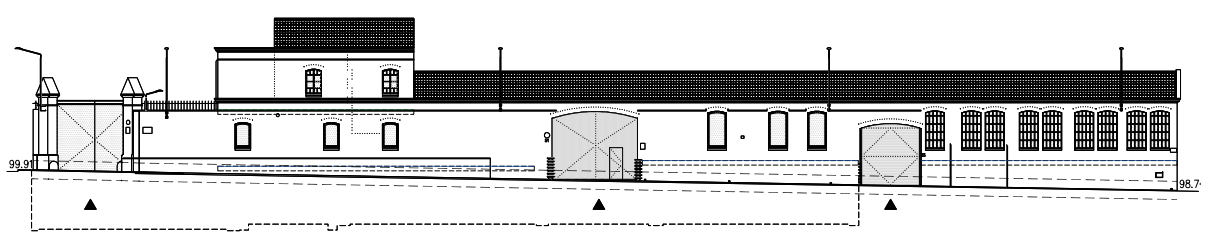
JUSTIFICACIÓ URBANÍSTICA ILLA SALLARÈS DEU e:1/500
CONSIDERACIÓ PLANTA SOTERRANI

DADES URBANÍSTIQUES	TEXT REFÓS DEL PLA GENERAL MUNICIPAL D'ORDENACIÓ DE SABADELL 31 JULIOL 2000
PLANEJAMENT GENERAL VIGENT:	TEXT REFÓS DE MODIFICACIÓ PUNTUAL DE LA REGULACIÓ DEL SISTEMA D'EQUIPAMENTS COMUNITARIS DEL PLA GENERAL MUNICIPAL D'ORDENACIÓ DE SABADELL 16 JULIOL DE 2018
DATA D'APROVACIÓ:	CLAU 5.1.
PLANEJAMENT COMPLEMENTARI:	ZONA INDUSTRIAL D'EIXAMPLE AMB TERCARI
DATA D'APROVACIÓ:	COMERÇ P.MIG, OFICINES I SERVEIS, INDÚSTRIA ARTESANAL, INDÚSTRIA URBANA.
CLASSIFICACIÓ URBANÍSTICA:	COMERÇ DE GRAN SUPERFÍCIE, HOTELER, RESTAURACIÓ, RECREATIU, MAGATZEM, TALLERS DE REPARACIÓ DE VEHICLES, APARCAMENT, EDUCATIU, SANITARI-ASSISTENCIAL, ESPORTIU, CULTURAL, ASSOCIATIU, RELIGIÓS, SERVEIS URBANS.
QUALIFICACIÓ DEL SÒL:	
USOS PREVISTOS:	
USOS COMPATIBLES:	
CONDICIONS D'EDIFICACIÓ	PARÀMETRES DE PROJECTE
PARÀMETRES DE PLANEJAMENT	EDIFICABILITAT: ÍNDEX EDIFICABILITAT - 2m²sostre/m²sol VOLUM MÀXIM EDIFICABLE - 9m³/m²sol
EDIFICABILITAT:	ÍNDEX EDIFICABILITAT - 1.40m²sostre/m²sol VOLUM MÀXIM EDIFICABLE - 7.19m³/m²sol
CONDICIONS DE LA PARCEL·LA:	CONDICIONS DE LA PARCEL·LA: FAÇANA MÍNIMA - 10m.
FAÇANA MÍNIMA - 10m.	CONDICIONS DE L'EDIFICACIÓ: OCUPACIÓ MÀXIMA - 100% ALÇADA REGULADORA MÀXIMA - 10.30m. ALÇADA MÀXIMA INSTAL·LACIONS - segons condicions definides (PGMOS)
CONDICIONS DE L'EDIFICACIÓ:	OCUPACIÓ MÀXIMA - 86% ALÇADA REGULADORA MÀXIMA - 9.27m. ALÇADA MÀXIMA INSTAL·LACIONS - 21.70m.
TRACTAMENT FAÇANA MITGERES h<5m.	TRACTAMENT FAÇANA MITGERES h<5m. - NO HI HA MITGERES EN EL PROJECTE

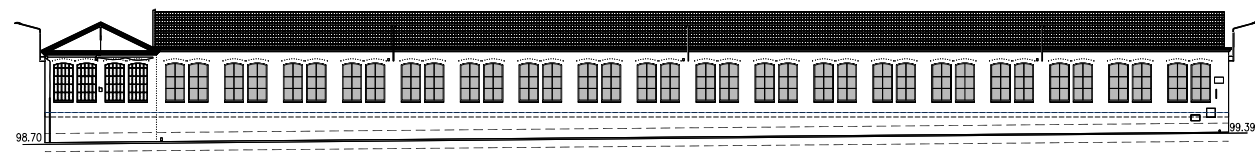
SUPERFÍCIES P. SOTERRANI
SUPERFÍCIES P. BAIXA
SUPERFÍCIES P. PRIMERA O SUPERIOR



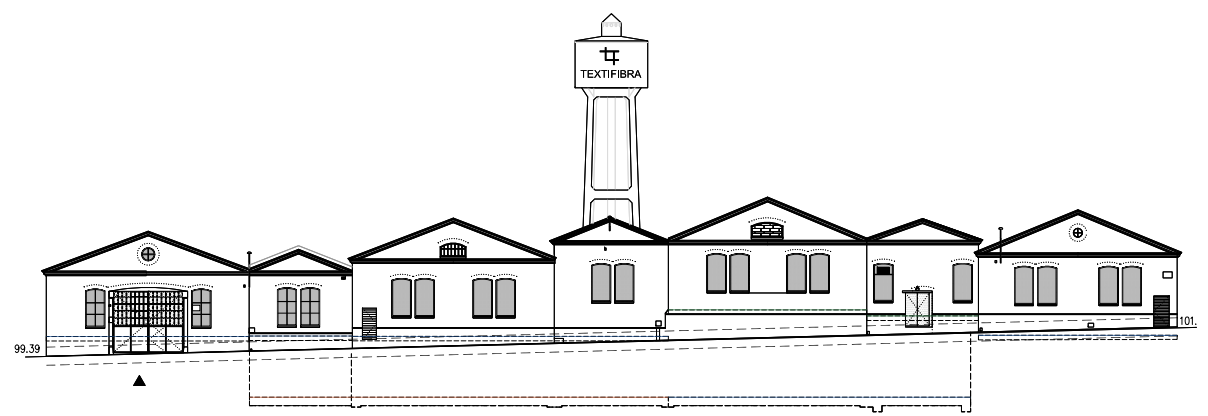
JUSTIFICACIÓ URBANÍSTICA ILLA SALLARÈS DEU e:1/250
CONSIDERACIÓ PLANTA BAIXA - ALÇAT CARRER DE CELLERS



JUSTIFICACIÓ URBANÍSTICA ILLA SALLARÈS DEU e:1/250
CONSIDERACIÓ PLANTA BAIXA - ALÇAT CARRER DE JACINT VERDAGUER



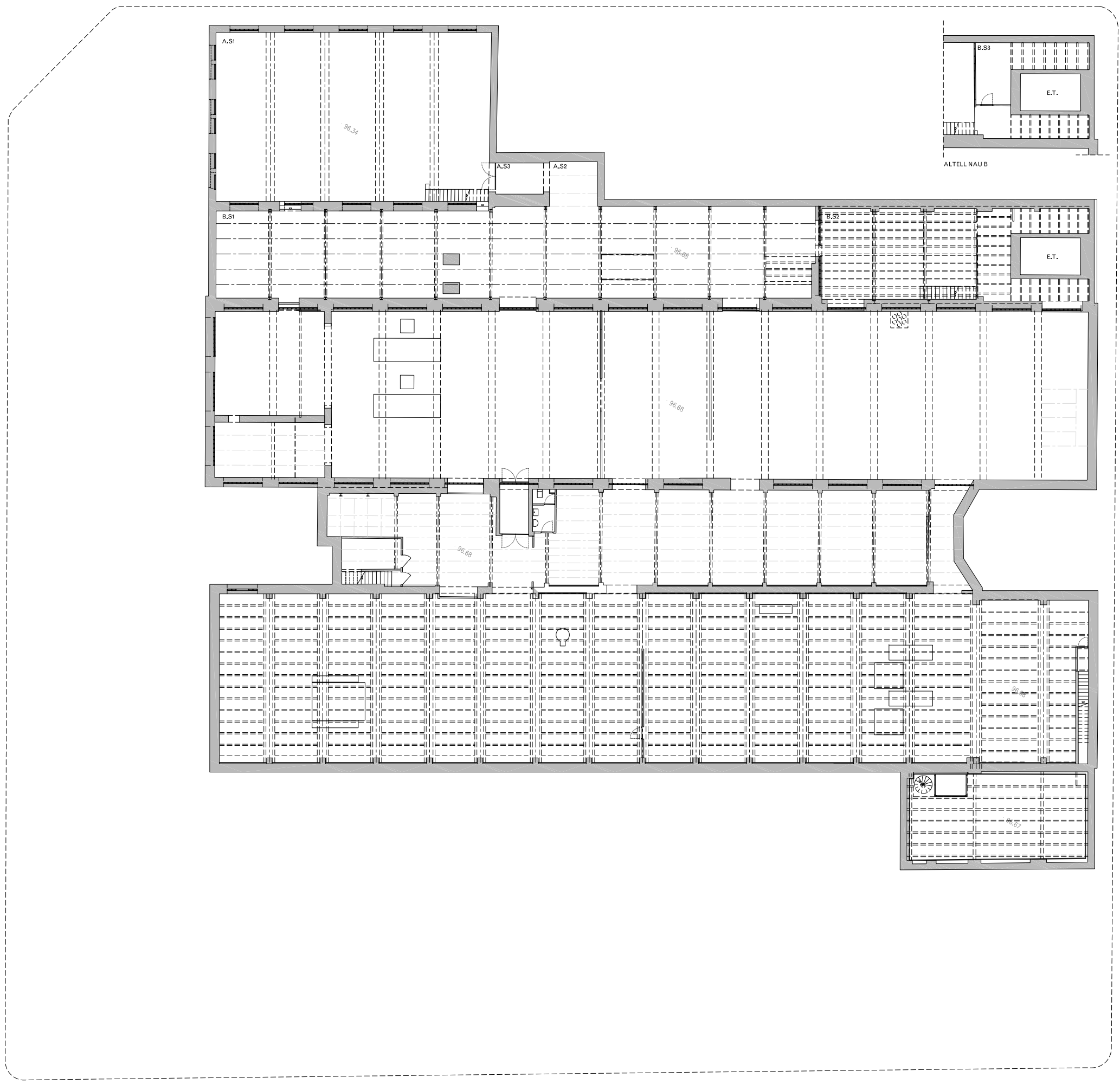
JUSTIFICACIÓ URBANÍSTICA ILLA SALLARÈS DEU e:1/250
CONSIDERACIÓ PLANTA BAIXA - ALÇAT CARRER DE VILADOMAT



JUSTIFICACIÓ URBANÍSTICA ILLA SALLARÈS DEU e:1/250
CONSIDERACIÓ PLANTA BAIXA - ALÇAT CARRER DE LA REINA ELIONOR

-COTES DE NIVELL EN METRES
-COTES DIMENSIONALS EN CENTÍMETRES
-LES COTES RELATIVES S'INDIQUEN ±0.00 RESPECTE LA COTA DE REFERÈNCIA (NIVELL DE PAVIMENT ACABAT PLANTA BAIXA)
-TOTES LES DIMENSIONS SERAN DEGUDAMENT COMPROVADES EN OBRA
-TOTA LA INFORMACIÓ REFERENT A ESTAT ACTUAL S'HA COMPLETAT DE DIFERENTS FONTS

Aquest document ha estat firmat per JORDI GORGUES a les 11:44 del dia 04/10/2021, ALBERT CLÈRIES a les 12:08 del dia 04/10/2021, MANUEL JULIA a les 12:57 del dia 04/10/2021 i per JOSEP MARIA JULIA CAPDEVILA a les 13:37 del dia 04/10/2021. Mitjançant el codi de verificació segura 3H41706X4C2R4DQ0JTV pot comprovar la validesa de la firma electrònica dels documents signats al lloc web que li proporciona l'emissor d'aquest document.



-COTES DE NIVELL EN METRES
 -COTES DIMENSIONALS EN CENTÍMETRES
 -LES COTES RELATIVES S'INDIQUEN ±0.00 RESPECTE LA COTA DE REFERÈNCIA (NIVELL DE PAVIMENT ACABAT PLANTA BAIXA)
 -TOTES LES DIMENSIONS SERAN DEGUDAMENT COMPROVADES EN OBRA
 -TOTA LA INFORMACIÓ REFERENT A ESTAT ACTUAL S'HA COMPILAT DE DIFERENTS FONTS

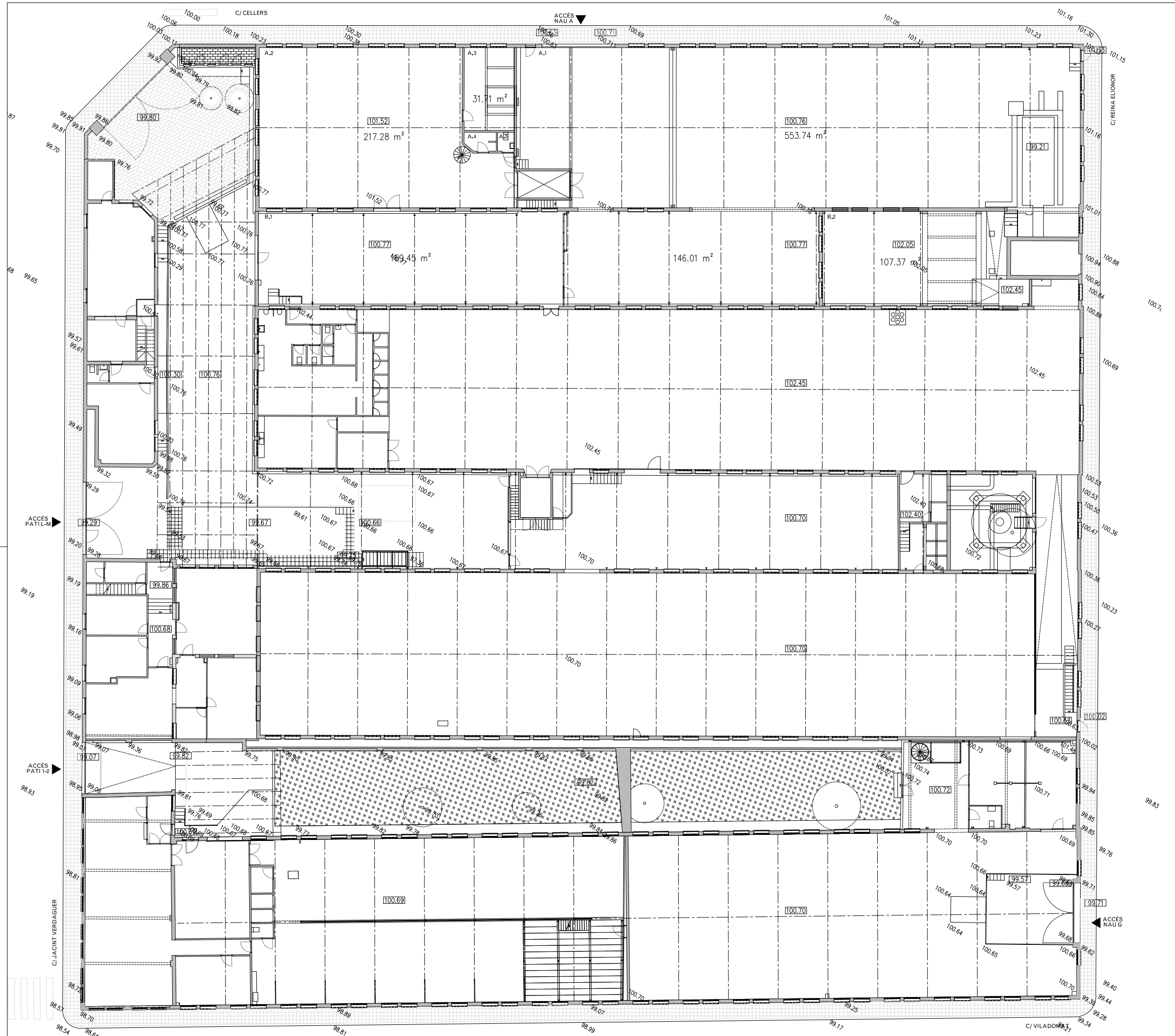


PROMOTOR Ajuntament de Sabadell	EQUIP CONSULTOR JAAS JULIA ARQUITECTES ASSOCIATS S.L.	ARQUITECTES AUTORS JOSEP Mª. JULIA CAPDEVILA MANUEL JULIA VERDAGUER ALBERT CLÈRIES VILAMAJÓ JORDI GORGUES XIXONS	TÍTOL DEL PROJECTE PROJECTE D'EXECUCIÓ DEL SECTOR 1. CENTRE D'INNOVACIÓ SOCIAL TECNOLÒGIC A L'EDIFICI SALLARÈS DEU A SABADELL	ESCALES 1:150 ORIGINALS DIN A-1	0 3 6 m GRÀFIQUES	NOM DEL PLANOL DEFINICIÓ URBANÍSTICA I D'IMPLANTACIÓ TOPOGRÀFIC GENERAL PLANTA SOTERRANI		DATA JUNY 2021	NÚM. PLANOL DG.U.04.F2
						NOM FITXER U.04.F1-2.dwg	FULL...2...DE...2...		

Centre d'innovació social tecnològic a l'edifici Sallarès Deu a Sabadell

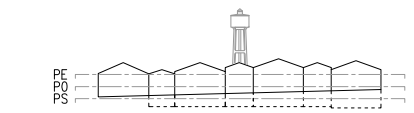
DG A. DEFINICIÓ ARQUITECTÒNICA DE L'EDIFICI

Aquest document ha estat firmat per JORDI GORGUES a les 11:44 del dia 04/10/2021, ALBERT CLERIES a les 12:08 del dia 04/10/2021, MANUEL JULIA a les 13:37 del dia 04/10/2021, Miltjançant el codi de verificació segura 3H41706x4C2R4DQ0JTV pot comprovar la validesa de la firma electrònica dels documents signats al lloc web que li proporciona l'emissor d'aquest document.



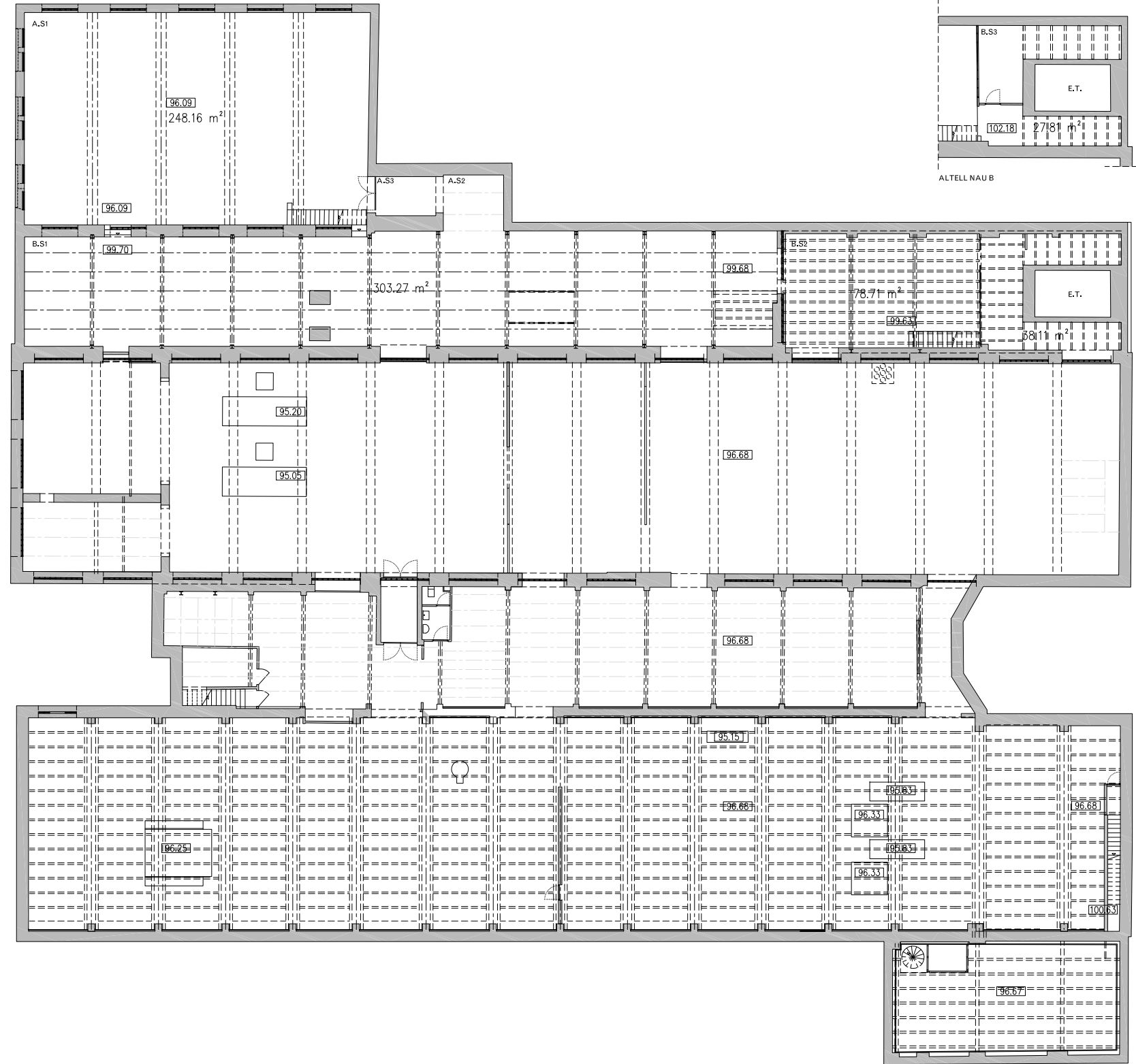
QUADRE DE SUPERFÍCIES
SECTOR 1. CENTRE D'INNOVACIÓ SOCIAL TECNOLÒGIC A L'EDIFICI SALLARÈS DEU A SABADELL

PLANTA BAIXA		
CODI	ESPAI	PROJECTE
NAU A		
A.1	Nau 1	555,88 m ²
A.2	Nau 2	217,76 m ²
A.3	Cuina Nau 2	25,46 m ²
A.4	Vestídor Nau 2	3,51 m ²
A.5	Bany Nau 2	1,95 m ²
NAU B		
B.1	Nau 1	385,93 m ²
B.2	Nau 2	118,54 m ²
PLANTA SOTERRANI		
CODI	ESPAI	PROJECTE
NAU A		
A.S1	Nau 1	246,17 m ²
A.S2	Vestídor	11,44 m ²
A.S3	Muntacàrregues	7,97 m ²
NAU B		
B.S1	Nau 1	294,14 m ²
B.S2	Nau 2	112,92 m ²
B.S3	Altell Nau 2	27,70 m ²
TOTAL SUPERFÍCIE ÚTIL INTERIOR P.B.		1.249,03 m²
TOTAL SUPERFÍCIE ÚTIL INTERIOR P.SOT.		702,34 m²
TOTAL SUPERFÍCIE CONSTRUÏDA P.B.		1.344,28 m²
TOTAL SUPERFÍCIE CONSTRUÏDA P.SOT.		808,65 m²



- COTES DE NIVELL EN METRES
- COTES DIMENSIONALS EN CENTÍMETRES
- LES COTES RELATIVES S'INDIQUEN ±0.00 RESPECTE LA COTA DE REFERÈNCIA (NIVELL DE PAVIMENT ACABAT PLANTA BAIXA)

Aquest document ha estat firmat per JORDI GORGUES a les 11:44 del dia 04/10/2021, ALBERT CLÈRIES a les 12:08 del dia 04/10/2021, MANUEL JULIA a les 12:57 del dia 04/10/2021, JOSEP MARIA JULIA CAPDEVILA a les 13:37 del dia 04/10/2021. Mitjançant el codi de verificació segura 3H41706X4C2R4DQ0JTV pot comprovar la validesa de la firma electrònica dels documents signats al lloc web que li proporciona l'emissor d'aquest document.



QUADRE DE SUPERFÍCIES
SECTOR 1. CENTRE D'INNOVACIÓ SOCIAL TECNOLÒGIC A L'EDIFICI SALLARÈS DEU A SABADELL

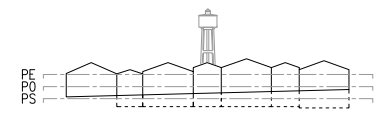
PLANTA BAIXA		
CODI	ESPAI	PROJECTE
NAU A		
A.1	Nau 1	555,88 m²
A.2	Nau 2	217,76 m²
A.3	Oficina Nau 2	25,46 m²
A.4	Vestíbul Nau 2	3,51 m²
A.5	Bany Nau 2	1,95 m²

NAU B		
B.1	Nau 1	325,93 m²
B.2	Nau 2	118,54 m²

PLANTA SOTERRANI

CODI	ESPAI	PROJECTE
NAU A		
A.S1	Nau 1	248,17 m²
A.S2	Vestíbul muntacàrregues	11,44 m²
A.S3	Muntacàrregues	7,97 m²
NAU B		
B.S1	Nau 1	294,14 m²
B.S2	Nau 2	112,92 m²
B.S3	Altell Nau 2	27,70 m²

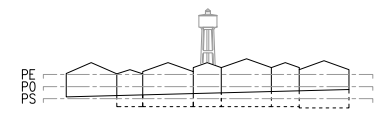
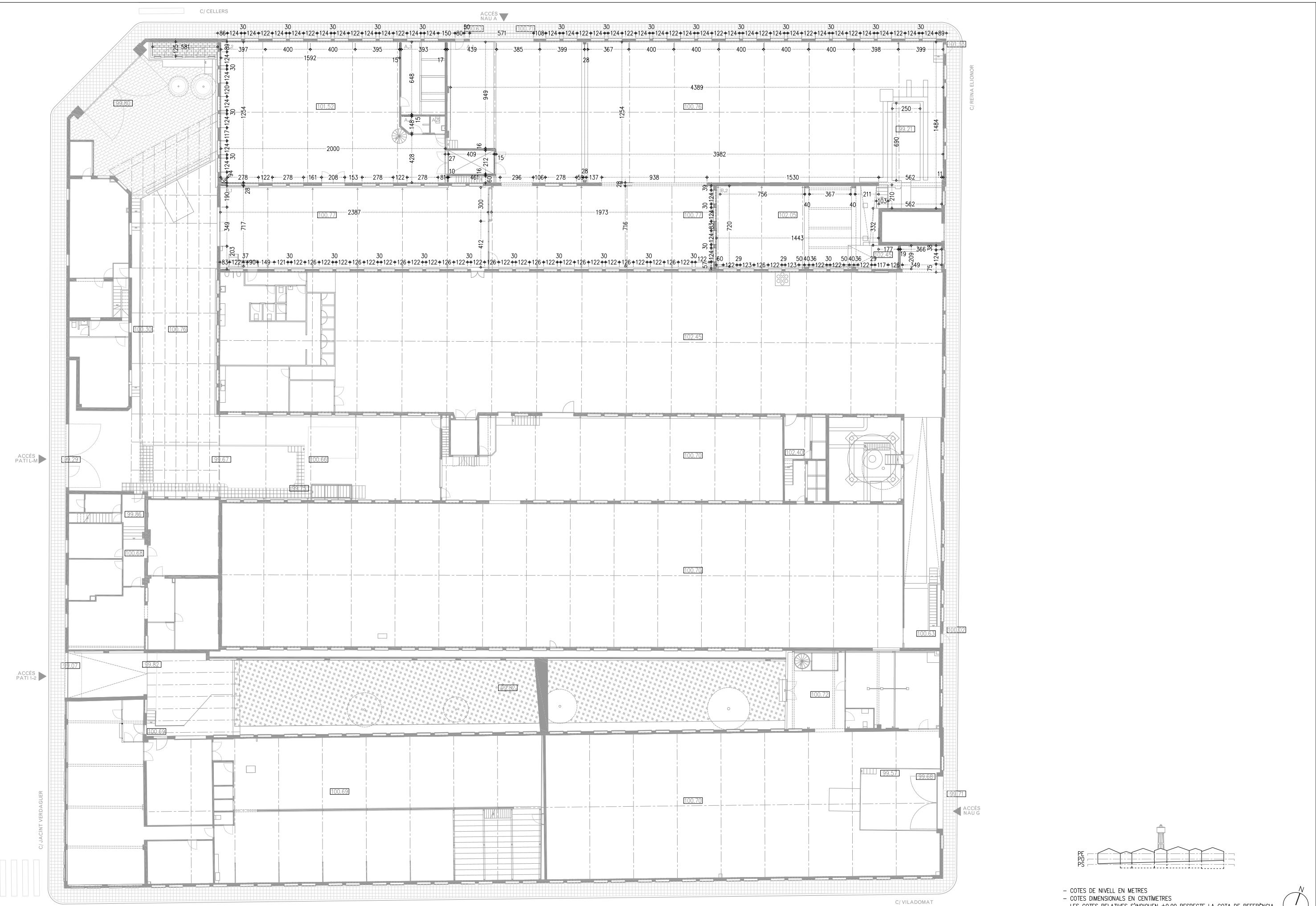
TOTAL SUPERFÍCIE ÚTIL INTERIOR P.B.	1.249,03 m²
TOTAL SUPERFÍCIE ÚTIL INTERIOR P.SOT	702,34 m²
TOTAL SUPERFÍCIE CONSTRUÏDA P.B.	1.344,28 m²
TOTAL SUPERFÍCIE CONSTRUÏDA P.SOT.	808,85 m²



- COTES DE NIVELL EN METRES
- COTES DIMENSIONALS EN CENTÍMETRES
- LES COTES RELATIVES S'INDIQUEN ±0.00 RESPECTE LA COTA DE REFERÈNCIA (NIVELL DE PAVIMENT ACABAT PLANTA BAIXA)



Aquest document ha estat signat per JORDI GORGUES a les 11:44 del dia 04/10/2021, ALBERT CLERIES a les 12:08 del dia 04/10/2021, MANUEL JULIA a les 12:57 del dia 04/10/2021 per JOSEP MARIA JULIA CAPDEVILA a les 13:37 del dia 04/10/2021. Mitjançant el codi de verificació segura 3H41706X4C2R4DQ0JTV pot comprovar la validesa de la firma electrònica dels documents signats al lloc web que li proporciona l'emissor d'aquest document.

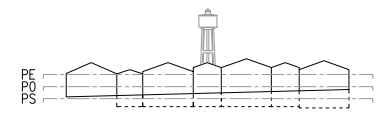
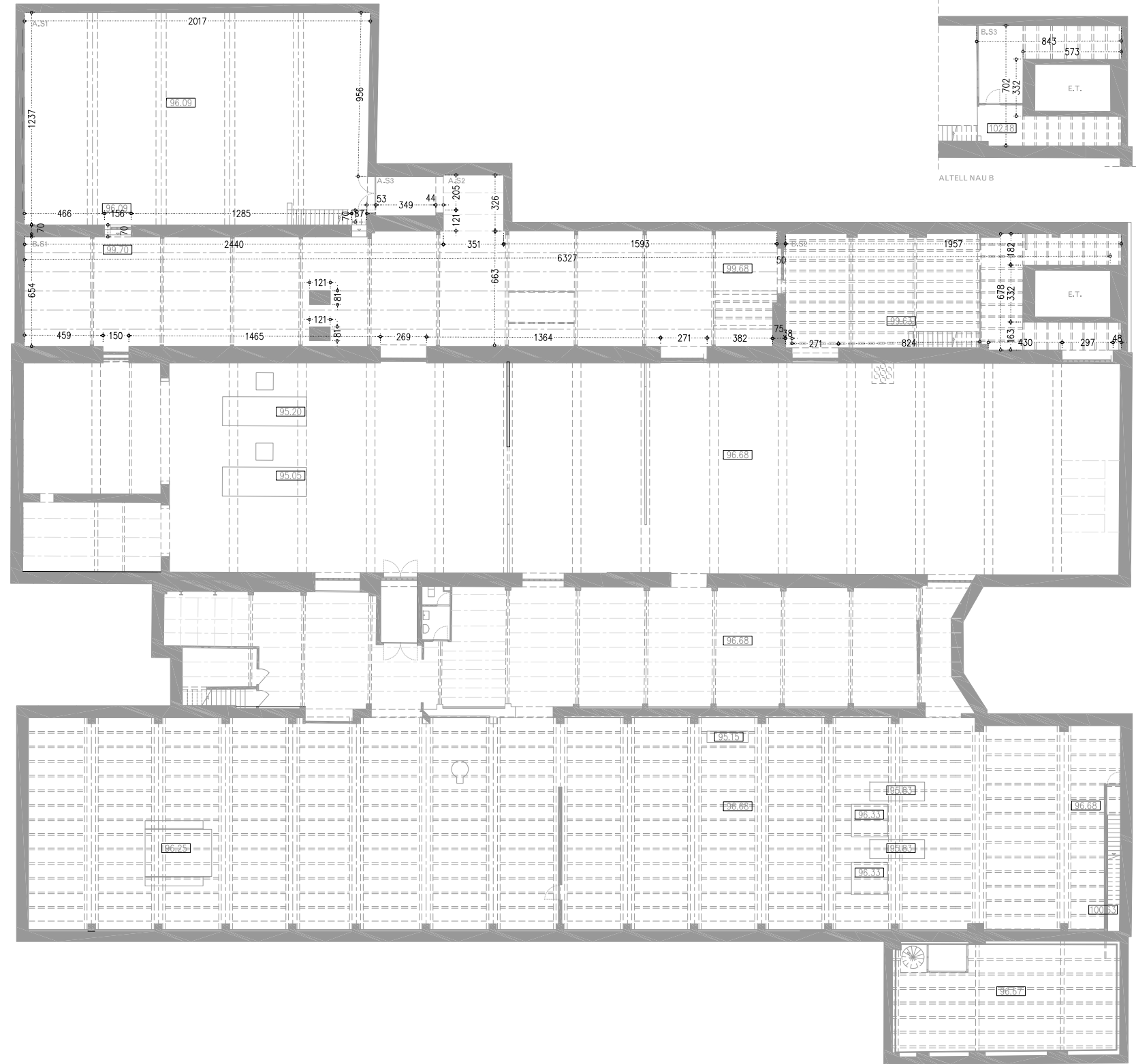


- COTES DE NIVELL EN METRES
 - COTES DIMENSIONALS EN CENTIMETRES
 - LES COTES RELATIVES S'INDIQUEN ±0.00 RESPECTE LA COTA DE REFERÈNCIA (NIVELL DE PAVIMENT ACABAT PLANTA BAIXA)



PROMOTOR 	EQUIP CONSULTOR JULIA ARQUITECTES ASSOCIATS S.L.	ARQUITECTES AUTORS JOSEP M.ª JULIA CAPDEVILA MANUEL JULIA VERDAGUER ALBERT CLERIES VILAMAJÓ JORDI GORGUES XIXONS	TÍTOL DEL PROJECTE PROJECTE D'EXECUCIÓ DEL SECTOR 1. CENTRE D'INNOVACIÓ SOCIAL TECNOLÒGIC A L'EDIFICI SALLARÈS DEU A SABADELL	ESCALES 1:150 ORIGINALS DIN A-1	NOM DEL PLANOL DEFINICIÓ ARQUITÈCTÒNICA DE L'EDIFICI PLANTES COTES - ESTAT ACTUAL PLANTA BAIXA	DATA JUNY 2021 NOM FITXER A.02.PO.F1.dwg	NÚM. PLANOL DG.A.02.PO.F1 FULL.....1.....DE.....1.....
--------------	---	--	--	---------------------------------------	---	---	--

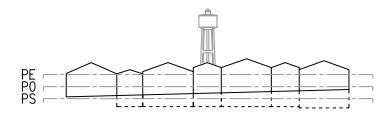
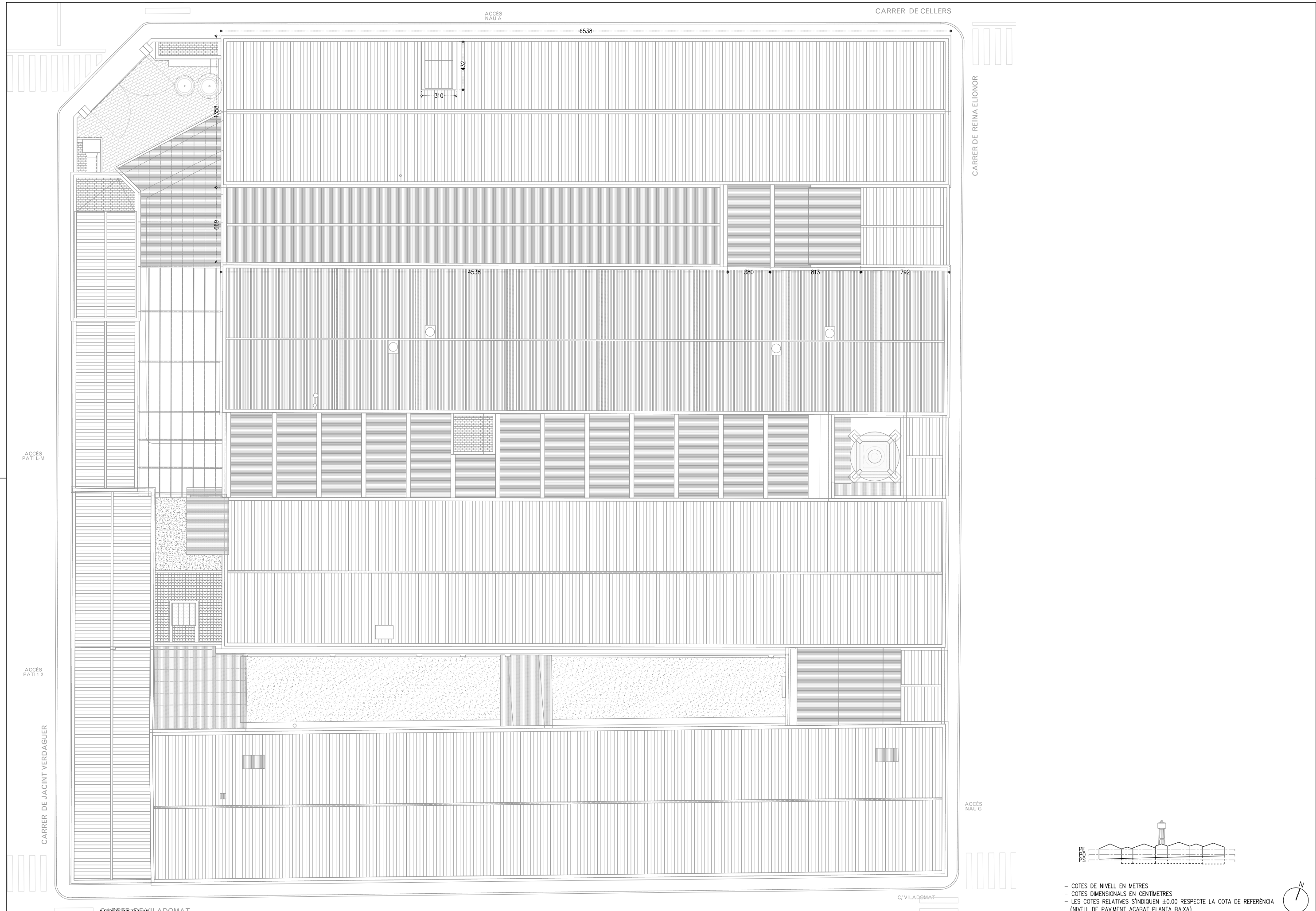
Aquest document ha estat firmat per JORDI GORGUES a les 11:44 del dia 04/10/2021, ALBERT CLERIES a les 12:08 del dia 04/10/2021, MANUEL JULIA a les 12:57 del dia 04/10/2021 i per JOSEP MARIA JULIA CAPDEVILA a les 13:37 del dia 04/10/2021. Mitjançant el codi de verificació segura 3H41706X4C2R4DQ0JTV pot comprovar la validesa de la firma electrònica dels documents signats al lloc web que li proporciona l'emissor d'aquest document.



- COTES DE NIVELL EN METRES
- COTES DIMENSIONALS EN CENTIMETRES
- LES COTES RELATIVES S'INDIQUEN ±0.00 RESPECTE LA COTA DE REFERÈNCIA (NIVELL DE PAVIMENT ACABAT PLANTA BAIXA)



Aquest document ha estat firmat per JORDI GORGUES a les 11:44 del dia 04/10/2021, ALBERT CLERIES a les 12:08 del dia 04/10/2021, MANUEL JULIA a les 12:57 del dia 04/10/2021, JOSEP MARIA JULIA a les 13:37 del dia 04/10/2021. Mitjançant el codi de verificació segura 3H41706X4C2R4DQ0JTV pot comprovar la validesa de la firma electrònica dels documents signats al lloc web que li proporciona l'emissor d'aquest document.

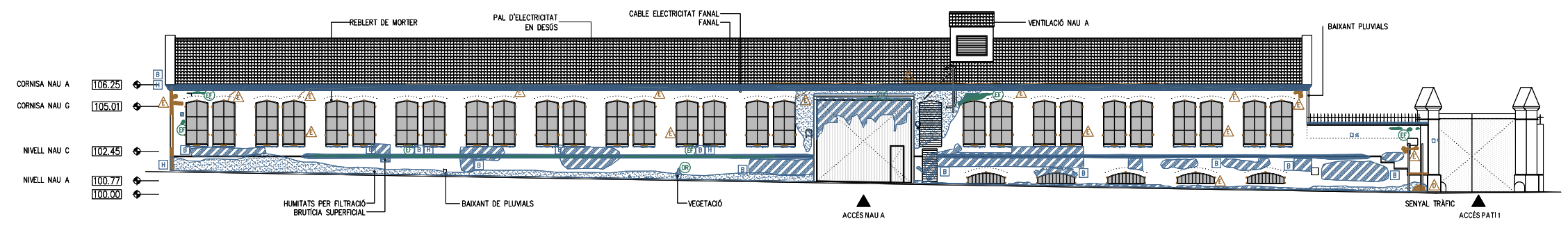


- COTES DE NIVELL EN METRES
 - COTES DIMENSIONALS EN CENTÍMETRES
 - LES COTES RELATIVES S'INDIQUEN ±0.00 RESPECTE LA COTA DE REFERÈNCIA (NIVELL DE PAVIMENT ACABAT PLANTA BAIXA)

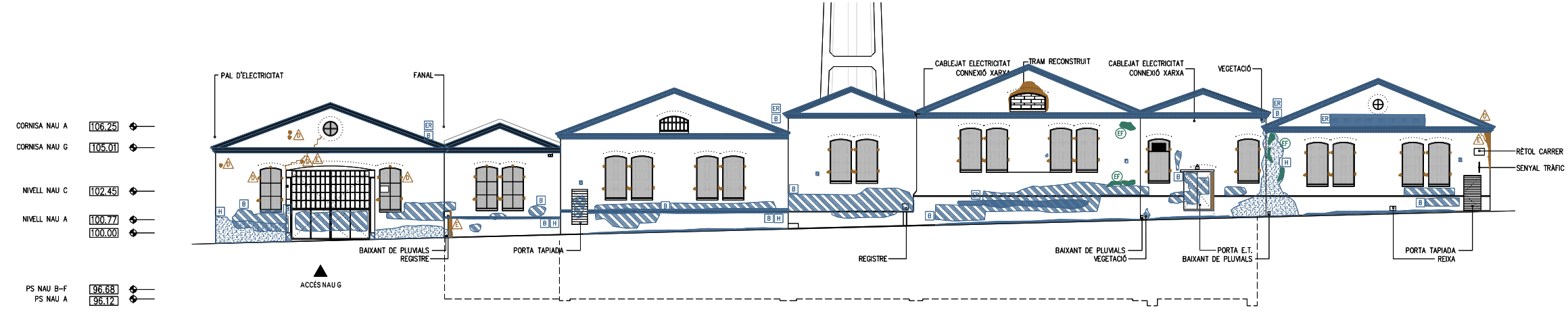
PROMOTOR Estratègia DUSI Sabadell	EQUIP CONSULTOR JAAS JULIA ARQUITECTES ASSOCIATS S.L.	ARQUITECTES AUTORS JOSEP M ^a . JULIA CAPDEVILA MANUEL JULIA VERDAGUER ALBERT CLERIES VILAMAJÓ JORDI GORGUES XIXONS	TÍTOL DEL PROJECTE PROJECTE D'EXECUCIÓ DEL SECTOR 1. CENTRE D'INNOVACIÓ SOCIAL TECNOLÒGIC A L'EDIFICI SALLARÈS DEU A SABADELL	ESCALES 1:150 ORIGINALS DIN A-1 GRÀFIQUES	NOM DEL PLANOL DEFINICIÓ ARQUITÈCTÒNICA DE L'EDIFICI PLANTA COBERTA - ESTAT ACTUAL	DATA JUNY 2021 NOM FITXER A.03.F1.dwg	NÚM. PLANOL DG.A.03.F1 FULLS 1...DE...1...
--------------------------------------	--	---	--	--	--	--	--

Aquest document ha estat firmat per JORDI GORGUES a les 11:44 del dia 04/10/2021, ALBERT CLÈRIES a les 12:08 del dia 04/10/2021, MANUEL JULIÀ CAPDEVILA a les 13:37 del dia 04/10/2021. Mitjançant el codi de verificació segura 3H417064C2R4D0Q01V pot comprovar la validesa de la firma electrònica dels documents signats al lloc web que li proporciona l'emissor d'aquest document.

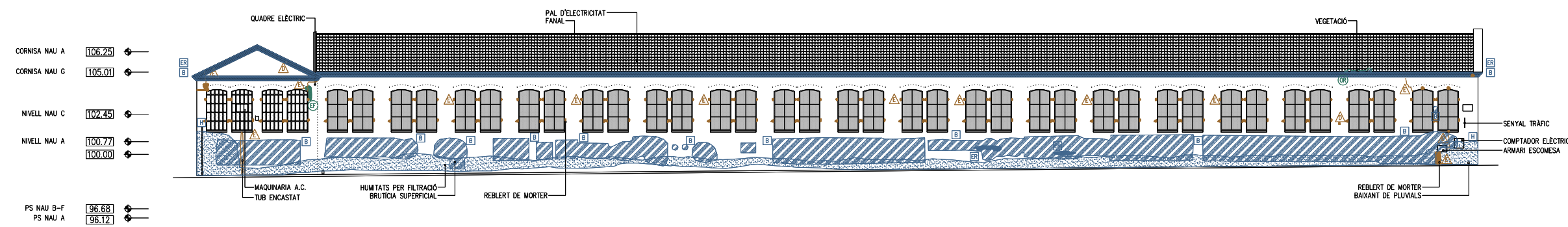
- LLEGENDA PATOLOGIES**
- LESIONS FÍSQUES**
- [H] HUMITATS
 - [B] BRUTICIA SUPERFICIAL
 - [ER] EROSIONS
- LESIONS MECÀNIQUES**
- [E] ESQUERDES I FISURES
 - [D] DESPRENDIMENTS
- LESIONS QUÍMIQUES**
- [OX] OXIDACIÓ I CORROSIÓ
 - [OR] ORGANISMES
 - [EF] EFLORESCÈNCIES



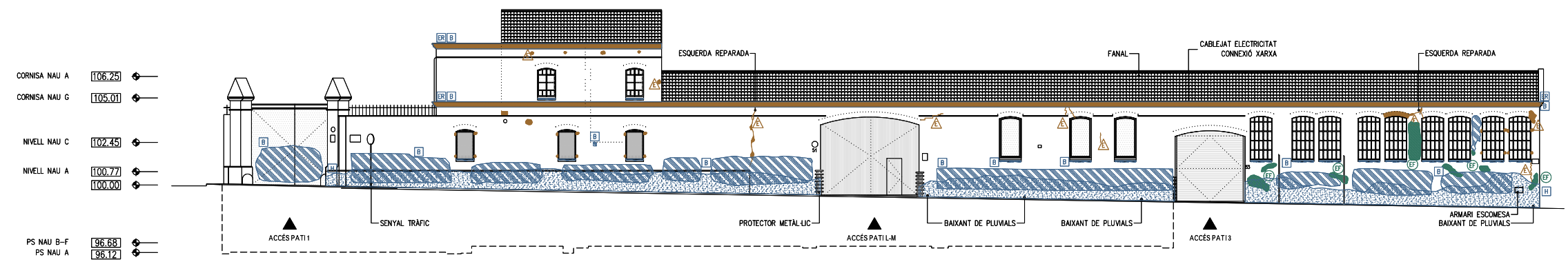
A.N - ALÇAT NORD - ESTAT ACTUAL - CARRER CELLERS



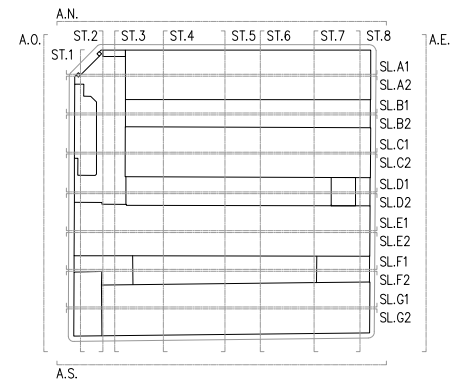
A.O - ALÇAT OEST - ESTAT ACTUAL - CARRER REINA ELIONOR



A.S - ALÇAT SUD - ESTAT ACTUAL - CARRER VILADOMAT



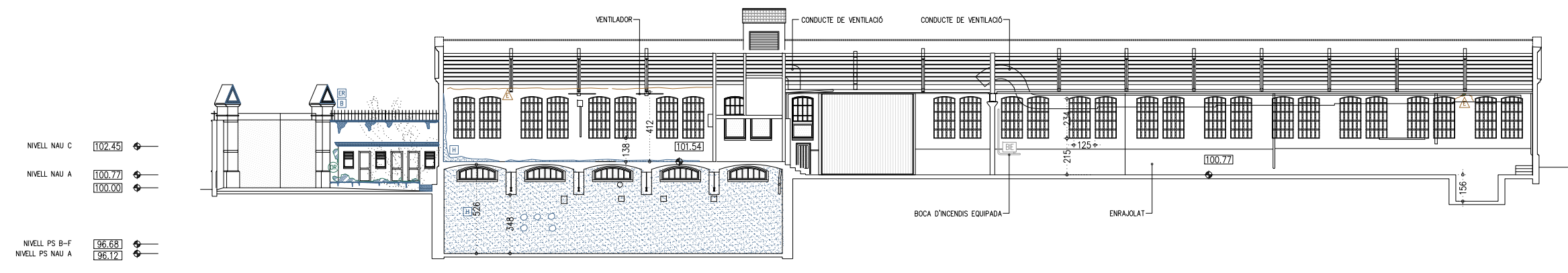
A.E - ALÇAT EST - ESTAT ACTUAL - CARRER JACINT VERDAGUER



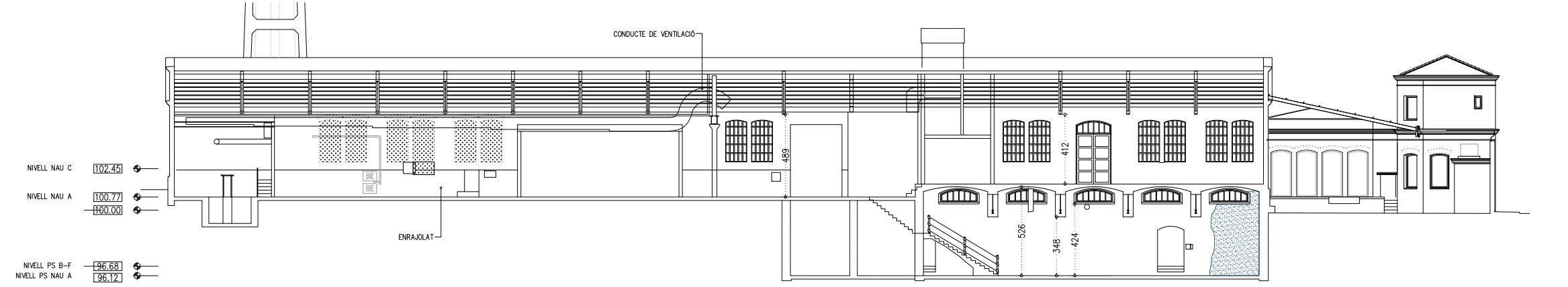
- COTES DE NIVELL EN METRES
 - COTES DIMENSIONALS EN CENTÍMETRES
 - LES COTES RELATIVES S'INDIQUEN ±0.00 RESPECTE LA COTA DE REFERÈNCIA (NIVELL DE PAVIMENT ACABAT PLANTA BAIXA)

Aquest document ha estat firmat per JORDI GORGUES a les 11:44 del dia 04/10/2021, ALBERT CLÈRIES a les 12:08 del dia 04/10/2021, MANUEL JULIA a les 12:57 del dia 04/10/2021, JOSEP MARIA JULIA CAPDEVILA a les 13:37 del dia 04/10/2021. Mitjançant el codi de verificació segura 3H41706X4C2R4D0Q0TV pot comprovar la validesa de la firma electrònica dels documents signats al lloc web que li proporciona l'emissor d'aquest document.

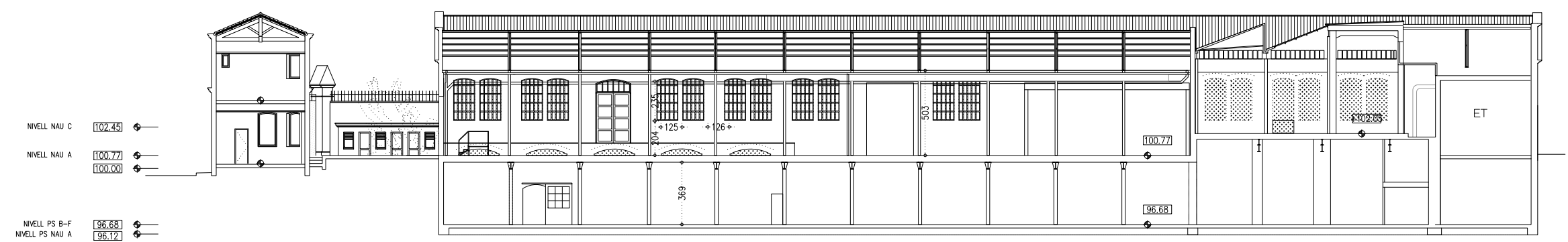
- LLEGENDA PATOLÒGIES**
- LESIONS FÍSQUES**
- [H] HUMITATS
 - [B] BRUTICIA SUPERFICIAL
 - [ER] EROSIONS
- LESIONS MECÀNIQUES**
- [E] ESQUERDES I FISURES
 - [D] DESPRENDIMENTS
- LESIONS QUÍMIQUES**
- [OX] OXIDACIÓ I CORROSIÓ
 - [OR] ORGANISMES
 - [EF] EFLORESCÈNCIES



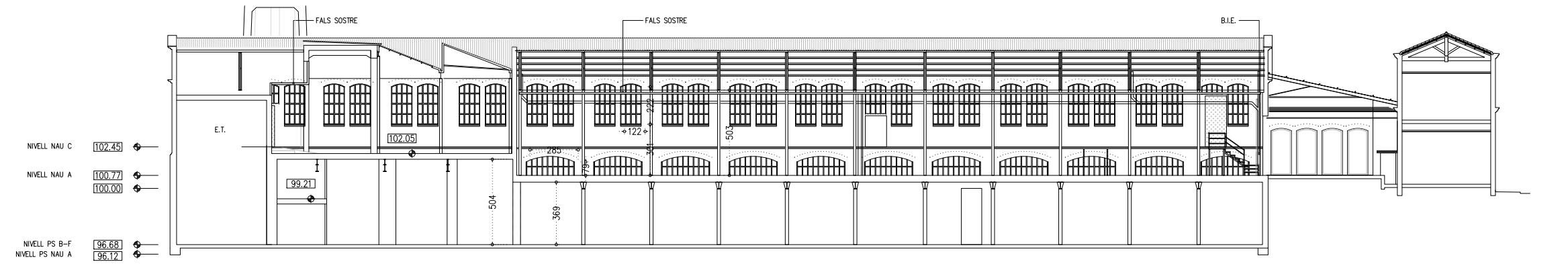
S.L.A1 - SECCIÓ LONGITUDINAL A1 - ESTAT ACTUAL - NAU A



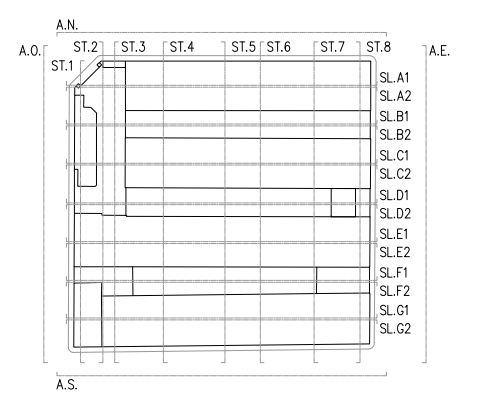
S.L.A2 - SECCIÓ LONGITUDINAL A2 - ESTAT ACTUAL - NAU A



S.L.B1 - SECCIÓ LONGITUDINAL B1 - ESTAT ACTUAL - NAU B



S.L.B2 - SECCIÓ LONGITUDINAL B2 - ESTAT ACTUAL - NAU B

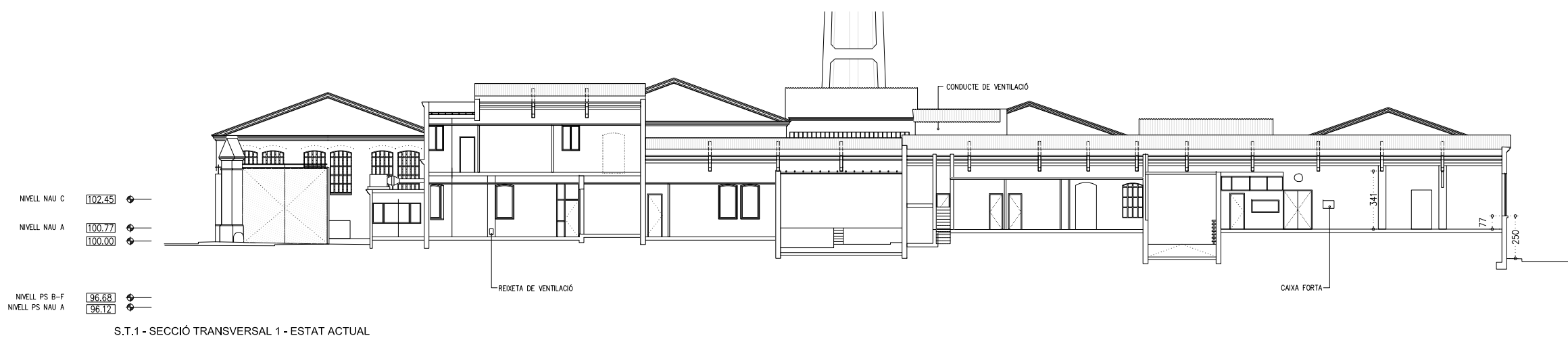


- COTES DE NIVELL EN METRES
 - COTES DIMENSIONALS EN CENTÍMETRES
 - LES COTES RELATIVES S'INDIQUEN ±0.00 RESPECTE LA COTA DE REFERÈNCIA (NIVELL DE PAVIMENT ACABAT PLANTA BAIXA)

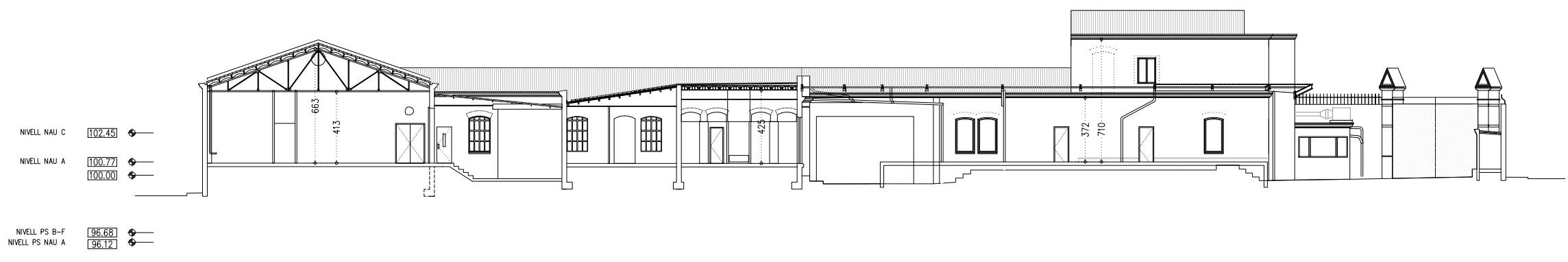


Aquest document ha estat firmat per JORDI GORGUES a les 11:44 del dia 04/10/2021, ALBERT CLERIES a les 12:08 del dia 04/10/2021, MANUEL JULIA a les 12:57 del dia 04/10/2021, JOSEP MARIA JULIA CAPDEVILA a les 13:37 del dia 04/10/2021. Mitjançant el codi de verificació segura 3H41706X4C2R4DQ0JTV pot comprovar la validesa de la firma electrònica dels documents signats al lloc web que li proporciona l'emissor d'aquest document.

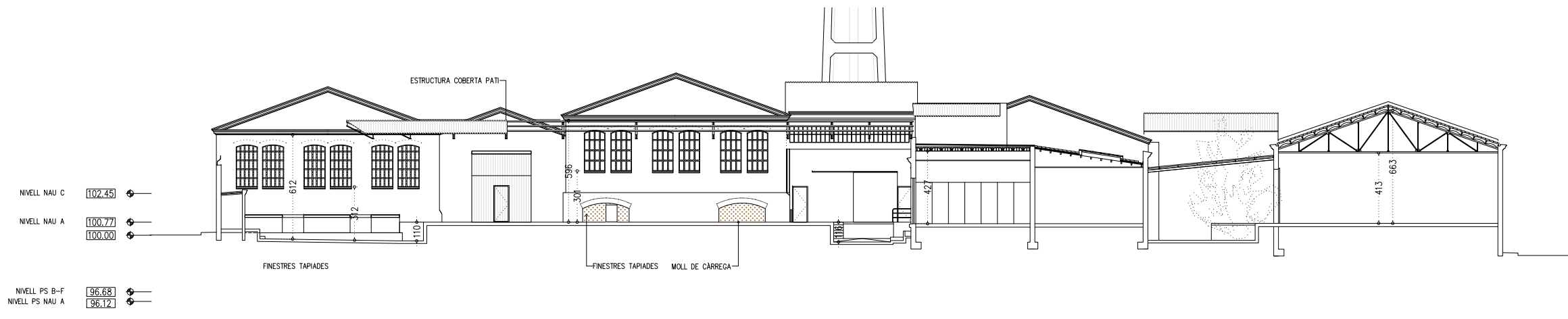
- LLEGENDA PATOLÒGIES**
- LESIONS FÍSQUES**
- [H] HUMITATS
 - [B] BRUTICIA SUPERFICIAL
 - [ER] EROSIONS
- LESIONS MECÀNIQUES**
- [E] ESQUERDES I FISURES
 - [D] DESPRENDIMENTS
- LESIONS QUÍMIQUES**
- [OX] OXIDACIÓ I CORROSIÓ
 - [OR] ORGANISMES
 - [EF] EFLORESCÈNCIES



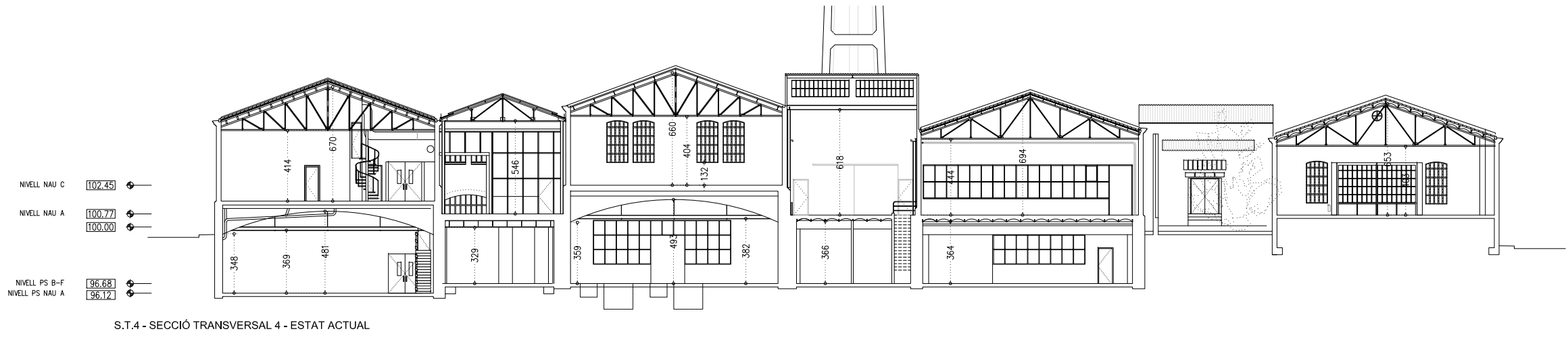
S.T.1 - SECCIÓ TRANSVERSAL 1 - ESTAT ACTUAL



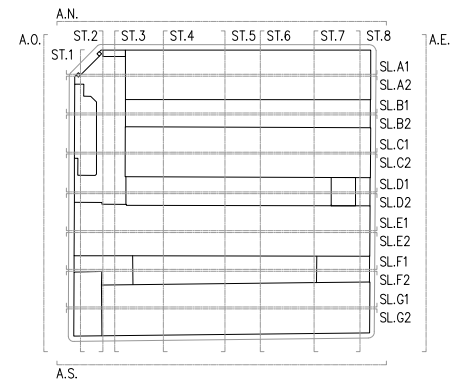
S.T.2 - SECCIÓ TRANSVERSAL 2 - ESTAT ACTUAL



S.T.3 - SECCIÓ TRANSVERSAL 3 - ESTAT ACTUAL



S.T.4 - SECCIÓ TRANSVERSAL 4 - ESTAT ACTUAL

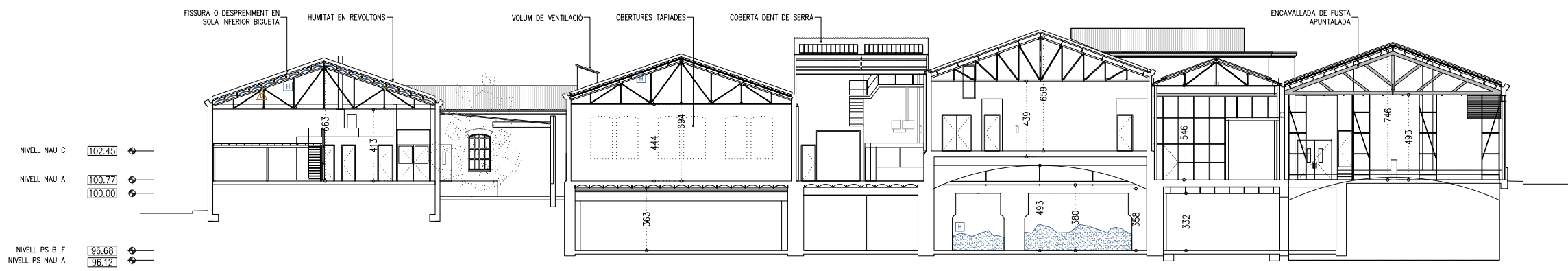


- COTES DE NIVELL EN METRES
 - COTES DIMENSIONALS EN CENTÍMETRES
 - LES COTES RELATIVES S'INDIQUEN ±0.00 RESPECTE LA COTA DE REFERÈNCIA (NIVELL DE PAVIMENT ACABAT PLANTA BAIXA)

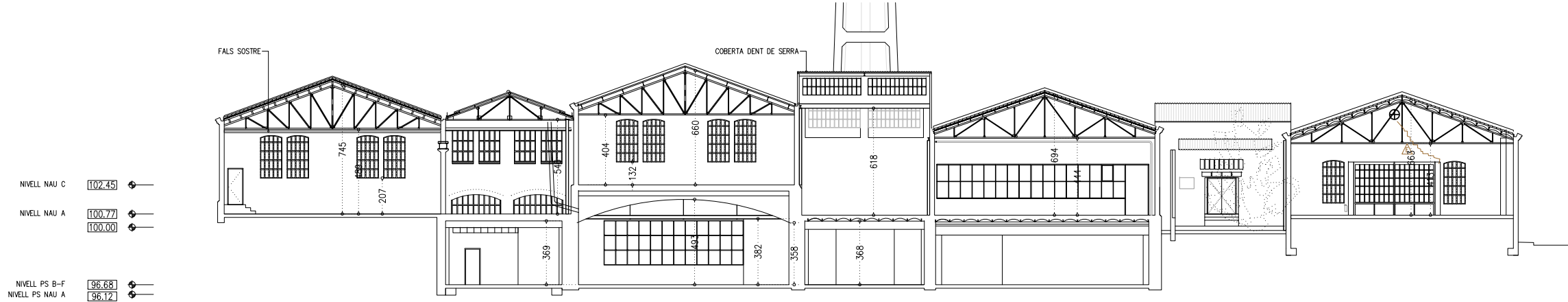


Aquest document ha estat firmat per JORDI GORGUES a les 11:44 del dia 04/10/2021, ALBERT CLERIES a les 12:08 del dia 04/10/2021, MANUEL JULIA a les 13:37 del dia 04/10/2021, Miltjançant el codi de verificació segura 3H41706X4C2R4DQ0JTV pot comprovar la validesa de la firma electrònica dels documents signats al lloc web que li proporciona l'emissor d'aquest document.

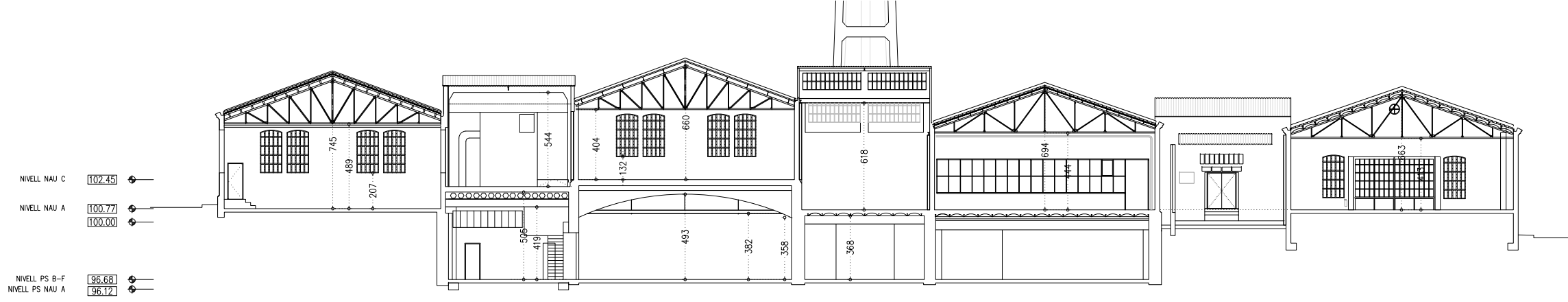
- LLEGENDA PATOLÒGIES**
- LESIONS FÍSQUES**
- [H] HUMITATS
 - [B] BRUTICIA SUPERFICIAL
 - [ER] EROSIONS
- LESIONS MECÀNIQUES**
- [E] ESQUERDES I FISURES
 - [D] DESPRENDIMENTS
- LESIONS QUÍMIQUES**
- [OX] OXIDACIÓ I CORROSIÓ
 - [OR] ORGANISMES
 - [EF] EFLORESCÈNCIES



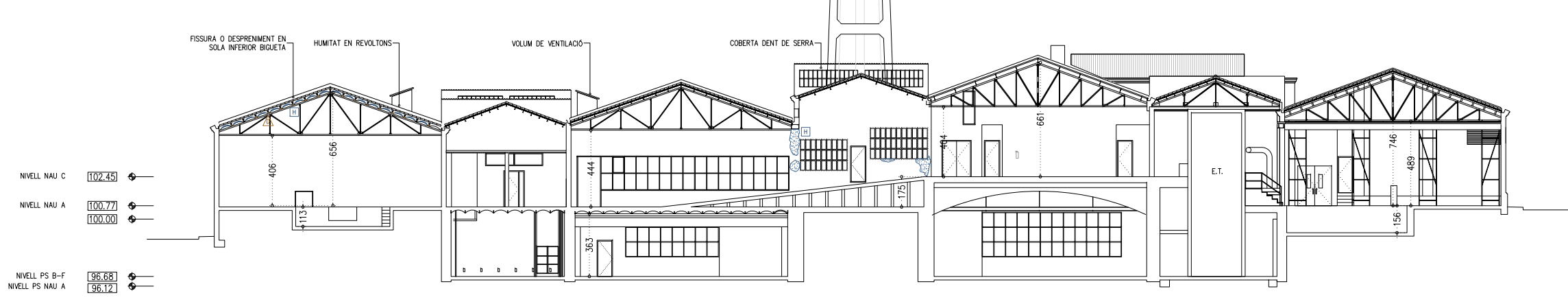
S.T.5 - SECCIÓ TRANSVERSAL 5 - ESTAT ACTUAL



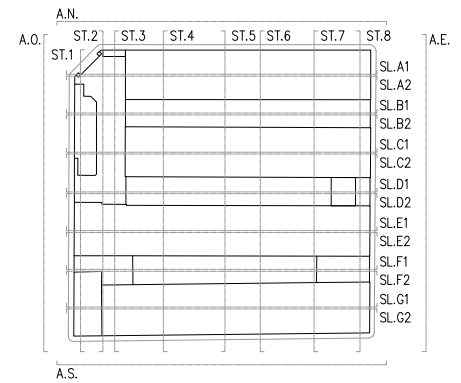
S.T.6 - SECCIÓ TRANSVERSAL 6 - ESTAT ACTUAL



S.T.7 - SECCIÓ TRANSVERSAL 7 - ESTAT ACTUAL



S.T.8 - SECCIÓ TRANSVERSAL 8 - ESTAT ACTUAL



- COTES DE NIVELL EN METRES
 - COTES DIMENSIONALS EN CENTÍMETRES
 - LES COTES RELATIVES S'INDIQUEN ±0.00 RESPECTE LA COTA DE REFERÈNCIA (NIVELL DE PAVIMENT ACABAT PLANTA BAIXA)

LLEGENDA CONSTRUCTIVA

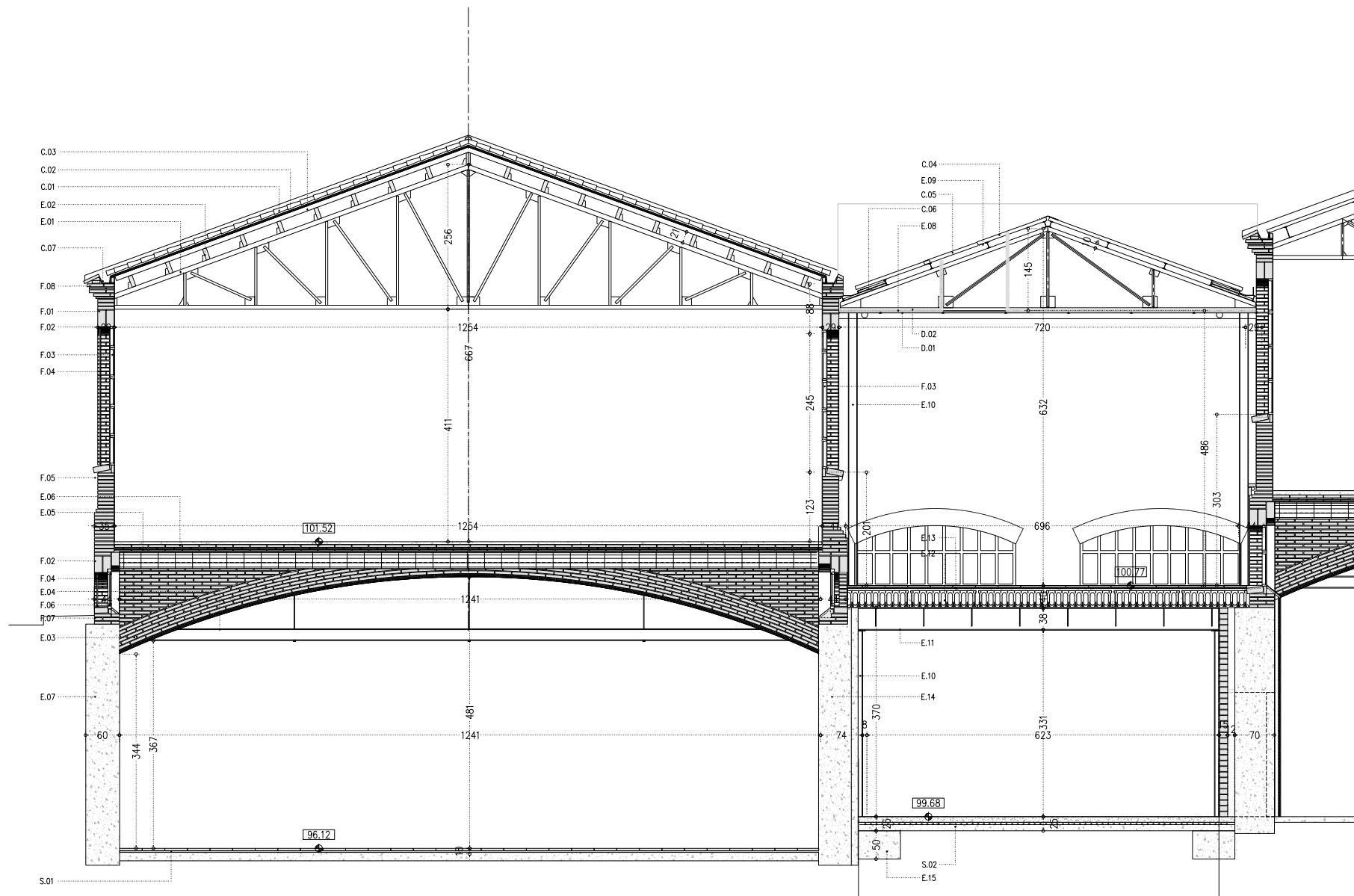
- C COBERTA
 C.01 COBERTA INCLINADA AMB ACABAT DE TEULA ARAB D'ELLABORACIÓ MANUAL
 C.02 FORMACIÓ DE SUPORT DE TEULA AMB BASE DE RAJOLA BASTA DE 29X14X2cm.
 C.03 CABIRÓ DE FUSTA DE PI DE SECCIÓ APROX. 75X30mm.
 C.04 ACABAT DE COBERTA DE PLACA DE FIBROCIMENT ONDULAT D'ONA GRAN, AMB PANELLS ENTRE 2,5 FINS A 3m. DE LLARGÀRIA
 C.05 ACABAT DE COBERTA DE PLACA DE POLIÈSTER ONDULAT D'ONA GRAN, AMB PANELLS ENTRE 1,5 A 2m. DE LLARGÀRIA
 C.06 FORMACIÓ DE CANALÓ DE RECOLLIDA D'AIGÜES PLUVIALS MITJANÇANT ENCADELLAT CERÀMIC DE 50x20x3cm. FIXAT ENTRE FAÇANA I CORRETTJA METÀL·LICA AMB GUIX. REVESTIT DE XAPA D'ACER GALVANITZAT.
 C.07 FORMACIÓ DE CANALÓ DE RECOLLIDA D'AIGÜES PLUVIALS MITJANÇANT RAJOLA BASTA DE 29X14X2cm.
 C.08 IMPERMEABILITZACIÓ DE PARAMENT AMB LÀMINA ASFÀLTICA AUTOPROTEGIDA D'ALUMINI

- S SOLERA
 S.01 SOLERA DE FORMIGÓ EN MASSA DE GRUIX 20cm.
 S.02 SOLERA DE FORMIGÓ ARMAT DE GRUIX 25cm. AMB CAPA DE PAVIMENT DE FORMIGÓ EN MASSA AMB ACABAT FRATASSAT DE 10cm. DE GRUIX.

- E ESTRUCTURA
 E.01 ENCAVALLADA METÀL·LICA COMPOSTA DE PERFILS D'ACER CONFORMATS EN CALENT AMB UNIONS REBLONADES PER UNA LLUM DE 13,1m. FORMADA PER DOS PERFILS L70 PER ALS CORDONS SUPERIORS I INFERIORS, DIAGONALS L60 I MUNTANTS L40, UNIDES MITJANÇANT PLATINES INTERMITGES.
 E.02 CORRETTJA DE FUSTA DE SECCIÓ 200X75mm. FRENADA MITJANÇANT TASCONS DE FUSTA MASSISSA DE PI SOBRE ENCAVALLADA METÀL·LICA.
 E.03 ARC CERÀMIC DE LLUM 12,36m. AMB UNA CORDA DE 2,9m. FORMATS PER DUES PRIMERES CAPES DE RAJOLA BASTA I LA RESTA AMB MAÓ MASSIS DE 29X14X5cm.
 E.04 TIRANT METÀL·LIC FORMAT PER DOS PERFILS TIPUS "UPN" DE 160mm D'ALÇADA. REBLONATS AMB PLETINA INTERIOR I MUNTANTS DE RODÓ MASSIS DE Ø20mm. FINS A ARC E.03
 E.05 VOLTA A LA CATALANA FORMADA PER 3 CAPES, DUES DE RAJOLA BASTA DE 29X14X2cm. I UNA DE MAÓ MASSIS DE 29X14X5cm. AMB ENVANS CONILLERS CADA 40cm.
 E.06 SOLERA DE DOS CAPES DE RAJOLA BASTA DE 29X14X2cm. I PAVIMENT DE FORMIGÓ DE e:7cm.
 E.07 MUR DE CONTENCIÓ DE FORMIGÓ CICLOPI DE 60cm. DE GRUIX.
 E.08 ENCAVALLADA METÀL·LICA COMPOSTA DE PERFILS D'ACER LAMINAT AMB PERFILS EN "L" DOBLES. FORMAT PER DOS PERFILS INFERIORS L50, DOS PERFILS SUPERIORS L70, DIAGONALS I MUNTANTS L40 AMB PLETINES INTERMITGES AMB UNIÓ MITJANÇANT SOLDADURA.
 E.09 CORRETTGES METÀL·LIQUES DE PERFIL D'ACER LAMINAT IPE200, FIXADES MITJANÇANT SOLDADURA A E.08.
 E.10 PILAR METÀL·LIC DE PERFIL D'ACER LAMINAT HEBI40
 E.11 JÀSSERA METÀL·LICA D'ACER LAMINAT IPE400 AMB CARTELES DE REFORÇ CADA 85cm.
 E.12 FORJAT DE LLOSA ALVEOLAR PREFABRICADA DE CANTELL 30cm.
 E.13 CAPA DE COMPRESSIÓ DE FORMIGÓ ARMAT DE h:9cm.
 E.14 MUR DE FORMIGÓ CICLOPI DE 60cm DE GRUIX AMB GUNITAT DE FORMIGÓ ARMAT DE e:14cm PER LA CARA DE LA NAU B.
 E.15 FONAMENT DE SABATA CORREGUDA DE FORMIGÓ ARMAT DE SECCIÓ 50X75cm.

- F FAÇANA
 F.01 TANCAMENT DE FAÇANA AMB MUR D'UN FULL D'OBRA DE CERÀMICA VISTA AMB MAÓ MASSIS MANUAL COL·LOCAT A TESTA DE 29X14X5cm.
 F.02 OBERTURA FORMADA PER ARC A SARDINELL DE DOS FULLS D'OBRA CERÀMICA VISTA AMB MAÓ MASSIS EXTERIOR I MAÓ DE QUEIXAL INTERIOR DE 29X14X5cm.
 F.03 FUSTERIA EXTERIOR REALITZADA AMB MÒDULS PREFABRICATS DE FORMIGÓ DE 25X52X8cm. AMB ENVIDRAMENT SIMPLE INTERIOR.
 F.04 REIXA METÀL·LICA DE SERRALLERIA FORMADA PER MARC PERIMETRAL DE TUB RECTANGULAR DE SECCIÓ 25 mm RECOBERT DE MALLA ELECTROSOLDADA TRENADA, ANCLADA MECÀNICAMENT AL MUR D'OBRA
 F.05 ESCOPIDOR D'OBRA CERÀMICA DE MAÓ MASSIS COL·LOCAT A SARDINELL.
 F.06 FUSTERIA EXTERIOR DE FUSTA D'UN FULL AMB ENVIDRAMENT SIMPLE EN QUARTERONS
 F.07 TANCAMENT DE FAÇANA AMB MUR D'OBRA DE CERÀMICA VISTA DE GRUIX 45cm AMB MAÓ MASSIS COL·LOCAT EN APARELL ANGLÈS DE 29X14X5cm.
 F.08 CORNISA DE FAÇANA DE MAÓ CERÀMIC SEGONS DETALL

- D DIVISÒRIES I REVESTIMENTS
 D.01 FALS SOSTRE CONTINU DE SAFATES DE XAPA NERVADA
 D.02 AÏLLAMENT TÈRMICO-ACÚSTIC DE MANTA DE LLANA DE ROCA e:5cm.



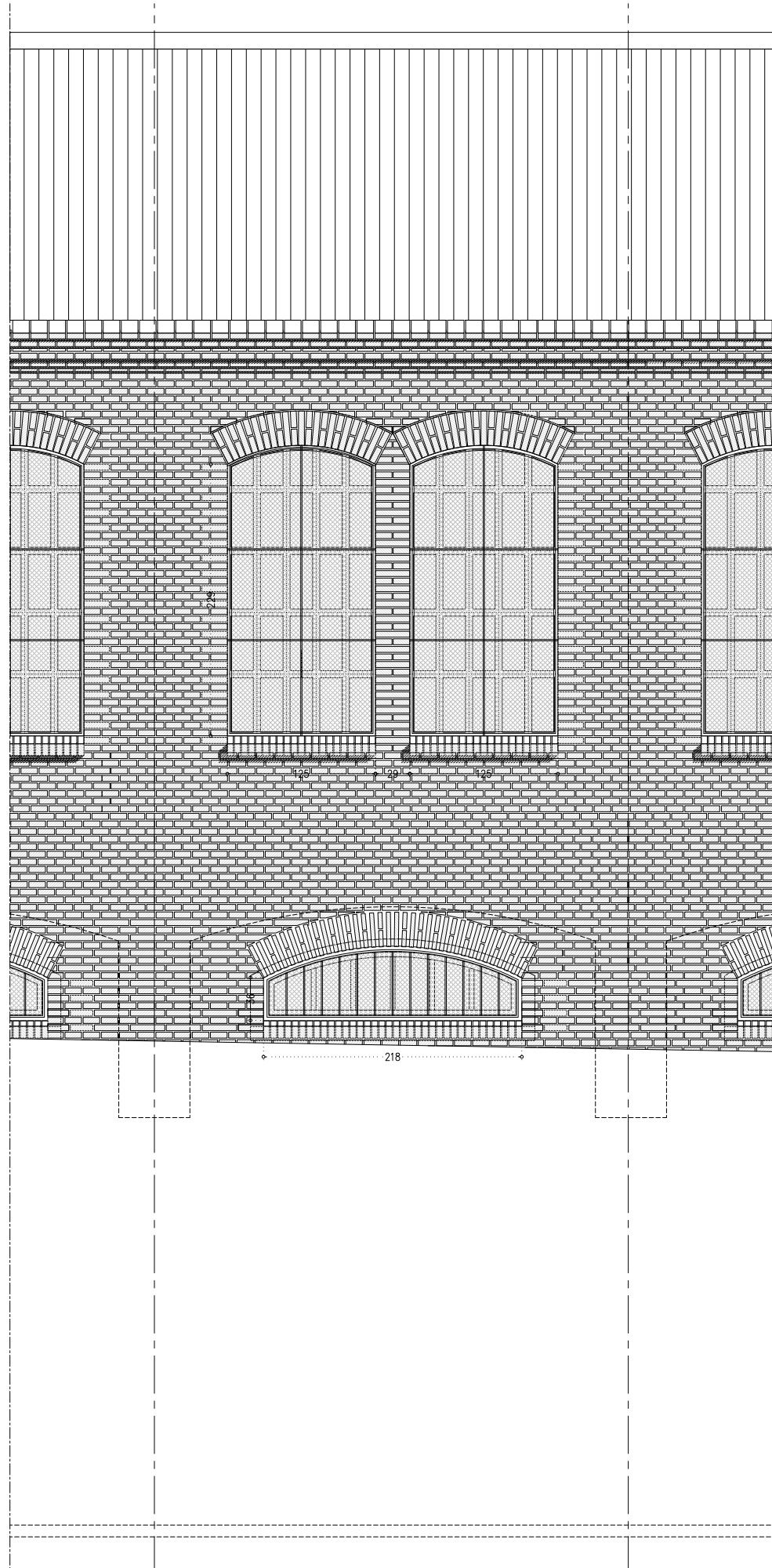
S.C. - ESTAT ACTUAL - SECCIÓ CONSTRUCTIVA

- COTES DE NIVELL EN METRES
 -COTES DIMENSIONALS EN CENTÍMETRES
 -LES COTES RELATIVES S'INDIQUEN ±0.00 RESPECTE LA COTA DE REFERÈNCIA (NIVELL DE PAVIMENT ACABAT PLANTA BAIXA)
 -TOTES LES DIMENSIONS SERAN DEGUDAMENT COMPROVADES EN OBRA
 -TOTA LA INFORMACIÓ REFERENT A ESTAT ACTUAL S'HA COMPILAT DE DIFERENTS FONTS

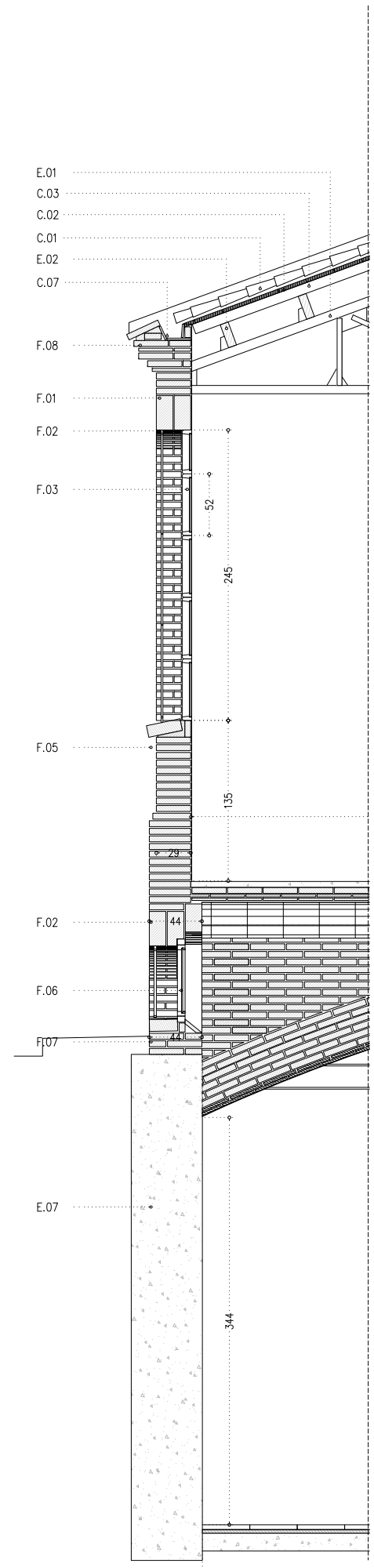


Aquest document ha estat firmat per JORDI GORGUES a les 11:44 del dia 04/10/2021. ALBERT CLÈRIES a les 12:08 del dia 04/10/2021. MANUEL JULIA a les 12:57 del dia 04/10/2021. Mitjançant el codi de verificació segura 3H41706X4C2R4D0Q01TV pot comprovar la validesa de la firma electrònica dels documents signats al lloc web que li proporciona l'emissor d'aquest document.

Aquest document ha estat firmat per JORDI GORGUES a les 11:44 del dia 04/10/2021, ALBERT CLERIES a les 12:08 del dia 04/10/2021, MANUEL JULIA a les 12:57 del dia 04/10/2021 i per JOSEP MARIA JULIA CAPDEVILA a les 13:37 del dia 04/10/2021. Mitjançant el codi de verificació segura 3H41706X4C2R4D0Q0JTV pot comprovar la validesa de la firma electrònica dels documents signats al lloc web que li proporciona l'emissor d'aquest document.



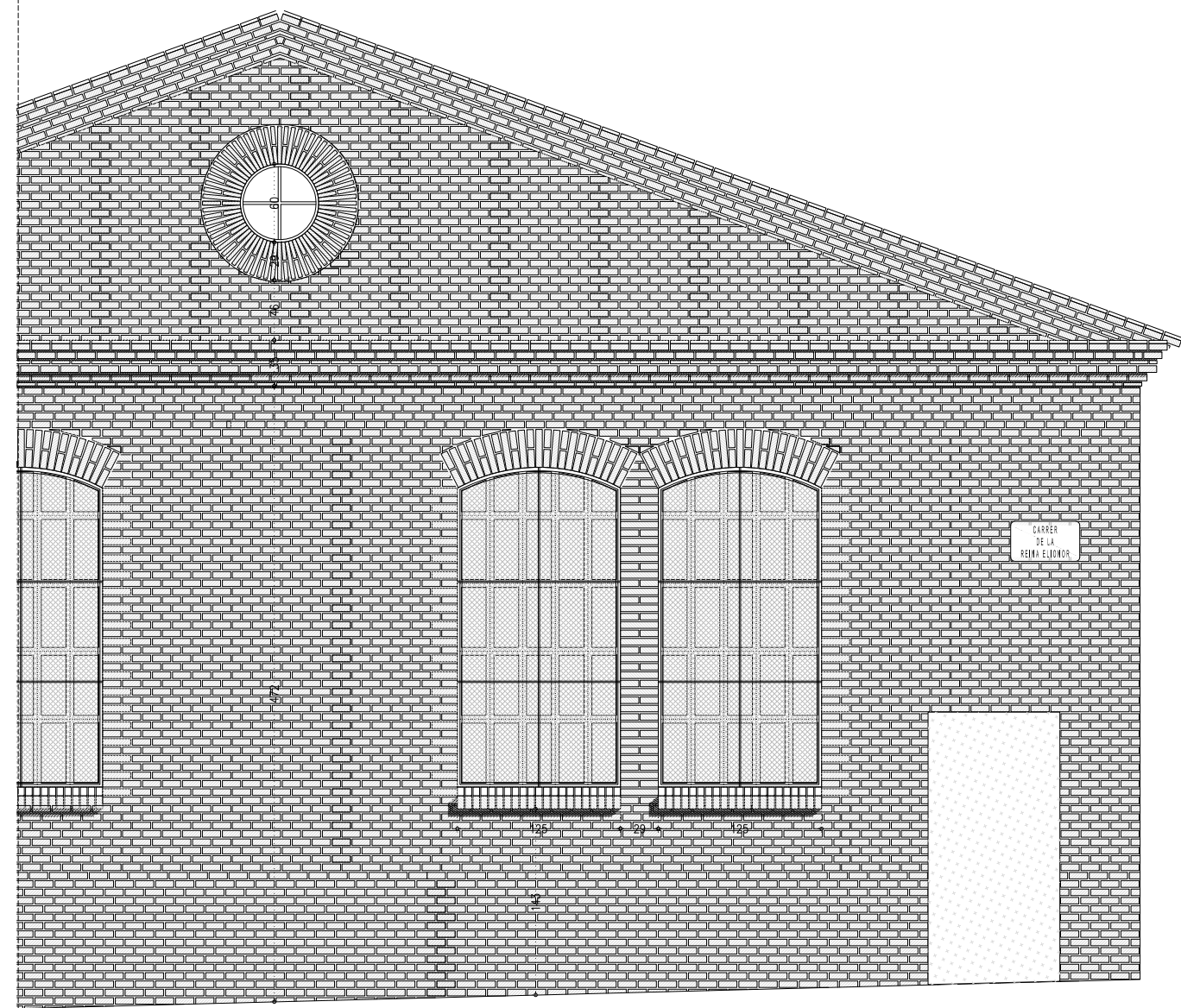
A.N - ALÇAT NORD - ESTAT ACTUAL - CARRER CELLERS



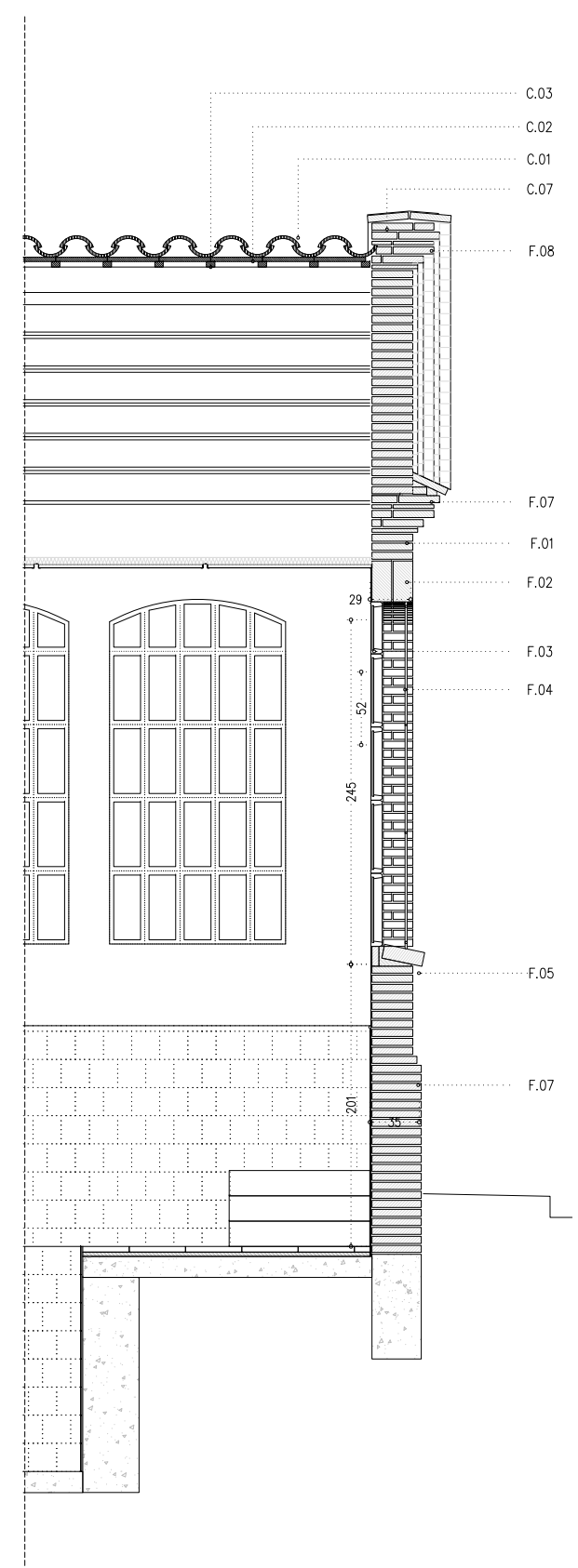
- LLEENDA CONSTRUCTIVA**
- C COBERTA**
 C.01 COBERTA INCLINADA AMB ACABAT DE TEULA ÀRAB D'ELLABORACIÓ MANUAL
 C.02 FORMACIÓ DE SUPORT DE TEULA AMB BASE DE RAJOLA BASTA DE 29X14X2cm.
 C.03 CABIRÓ DE FUSTA DE PI DE SECCIÓ APROX. 75X30mm.
 C.04 ACABAT DE COBERTA DE PLACA DE FIBROCIMENT ONDULAT D'ONA GRAN, AMB PANELLS ENTRE 2,5 FINS A 3m. DE LLARGÀRIA
 C.05 ACABAT DE COBERTA DE PLACA DE POLIÈSTER ONDULAT D'ONA GRAN, AMB PANELLS ENTRE 1,5 A 2m. DE LLARGÀRIA
 C.06 FORMACIÓ DE CANALÓ DE RECOLLIDA D'AIGÜES PLUVIALS MITJANÇANT ENCADELLAT CERÀMIC DE 50x20x3cm. FIXAT ENTRE FAÇANA I CORRETTJA METÀL·LICA AMB GUIX. REVESTIT DE XAPA D'ÀCER GALVANITZAT.
 C.07 FORMACIÓ DE CANALÓ DE RECOLLIDA D'AIGÜES PLUVIALS MITJANÇANT RAJOLA BASTA DE 29X14X2cm.
 C.08 IMPERMEABILITZACIÓ DE PARAMENT AMB LÀMINA ASFÀLTICA AUTOPROTEGIDA D'ALUMINI
- S SOLERA**
 S.01 SOLERA DE FORMIGÓ EN MASSA DE GRUIX 20cm.
 S.02 SOLERA DE FORMIGÓ ARMAT DE GRUIX 25cm. AMB CAPA DE PAVIMENT DE FORMIGÓ EN MASSA AMB ACABAT FRATASSAT DE 10cm. DE GRUIX.
- E ESTRUCTURA**
 E.01 ENCAVALLADA METÀL·LICA COMPOSTA DE PERFILS D'ÀCER CONFORMATS EN CALENT AMB UNIONS REBLONADES PER UNA LLUM DE 13,1m. FORMADA PER DOS PERFILS L70 PER ALS CORDONS SUPERIORS I INFERIORS, DIAGONALS L60 I MUNTANTS L40, UNIDES MITJANÇANT PLATINES INTERMITGES.
 E.02 CORRETTJA DE FUSTA DE SECCIÓ 200X75mm. FRENADA MITJANÇANT TASCONS DE FUSTA MASSISSA DE PI SOBRE ENCAVALLADA METÀL·LICA.
 E.03 ARC CERÀMIC DE LLUM 12,36m. AMB UNA CORDA DE 2,9m. FORMATS PER DUES PRIMERES CAPES DE RAJOLA BASTA I LA RESTA AMB MAÓ MASSIS DE 29X14X5cm.
 E.04 TIRANT METÀL·LIC FORMAT PER DOS PERFILS TIPUS "UPN" DE 160mm D'ALÇADA. REBLONATS AMB PLETINA INTERIOR I MUNTANTS DE RODÓ MASSIS DE Ø20mm. FINS A ARC E.03
 E.05 VOLTA A LA CATALANA FORMADA PER 3 CAPES, DUES DE RAJOLA BASTA DE 29X14X2cm. I UNA DE MAÓ MASSIS DE 29X14X5cm. AMB ENVANS CONILLERS CADA 40cm.
 E.06 SOLERA DE DOS CAPES DE RAJOLA BASTA DE 29X14X2cm. I PAVIMENT DE FORMIGÓ DE e.7cm.
 E.07 MUR DE CONTENCIÓ DE FORMIGÓ CICLOPI DE 60cm. DE GRUIX.
 E.08 ENCAVALLADA METÀL·LICA COMPOSTA DE PERFILS D'ÀCER LAMINAT AMB PERFILS EN "L" DOBLES. FORMAT PER DOS PERFILS INFERIORS L50, DOS PERFILS SUPERIORS L70, DIAGONALS I MUNTANTS L40 AMB PLETINES INTERMITGES AMB UNIÓ MITJANÇANT SOLDADURA.
 E.09 CORRETTGES METÀL·LIQUES DE PERFIL D'ÀCER LAMINAT IPE200, FIXADES MITJANÇANT SOLDADURA A E.08.
 E.10 PILAR METÀL·LIC DE PERFIL D'ÀCER LAMINAT HEB140
 E.11 JÀSSERA METÀL·LICA D'ÀCER LAMINAT IPE400 AMB CARTELES DE REFORÇ CADA 85cm.
 E.12 FORJAT DE LLOSA ALVEOLAR PREFABRICADA DE CANTELL 30cm.
 E.13 CAPA DE COMPRESSIÓ DE FORMIGÓ ARMAT DE h:9cm.
 E.14 MUR DE FORMIGÓ CICLOPI DE 60cm DE GRUIX AMB GUNITAT DE FORMIGÓ ARMAT DE e:14cm PER LA CARA DE LA NAU B.
 E.15 FONAMENT DE SABATA CORREGUDA DE FORMIGÓ ARMAT DE SECCIÓ 50X75cm.
- F FAÇANA**
 F.01 TANCAMENT DE FAÇANA AMB MUR D'UN FULL D'OBRA DE CERÀMICA VISTA AMB MAÓ MASSIS MANUAL COL·LOCAT A TESTA DE 29X14X5cm.
 F.02 OBERTURA FORMADA PER ARC A SARDINELL DE DOS FULLS D'OBRA CERÀMICA VISTA AMB MAÓ MASSIS EXTERIOR I MAÓ DE QUEIXAL INTERIOR DE 29X14X5cm.
 F.03 FUSTERIA EXTERIOR REALITZADA AMB MÒDULS PREFABRICATS DE FORMIGÓ DE 25X52X8cm. AMB ENVIDRAMENT SIMPLE INTERIOR.
 F.04 REIXA METÀL·LICA DE SERRALLERIA FORMADA PER MARC PERIMETRAL DE TUB RECTANGULAR DE SECCIÓ 25 mm RECORBET DE MALLA ELECTROSOLDADA TRENADA, ANCLADA MECÀNICAMENT AL MUR D'OBRA
 F.05 ESCOPIDOR D'OBRA CERÀMICA DE MAÓ MASSIS COL·LOCAT A SARDINELL.
 F.06 FUSTERIA EXTERIOR DE FUSTA D'UN FULL AMB ENVIDRAMENT SIMPLE EN QUARTERONS
 F.07 TANCAMENT DE FAÇANA AMB MUR D'OBRA DE CERÀMICA VISTA DE GRUIX 45cm AMB MAÓ MASSIS COL·LOCAT EN APARELL ANGLÈS DE 29X14X5cm.
 F.08 CORNISA DE FAÇANA DE MAÓ CERÀMIC SEGONS DETALL
- D DIVISÒRIES I REVESTIMENTS**
 D.01 FALS SOSTRE CONTINU DE SAFATES DE XAPA NERVADA
 D.02 AÏLLAMENT TÈRMICO-ACÚSTIC DE MANTA DE LLANA DE ROCA e:5cm.

-COTES DE NIVELL EN METRES
 -COTES DIMENSIONALS EN CENTÍMETRES
 -LES COTES RELATIVES S'INDIQUEN ±0.00 RESPECTE LA COTA DE REFERÈNCIA (NIVELL DE PAVIMENT ACABAT PLANTA BAIXA)
 -TOTES LES DIMENSIONS SERAN DEGUDAMENT COMPROVADES EN OBRA
 -TOTA LA INFORMACIÓ REFERENT A ESTAT ACTUAL S'HA COMPILAT DE DIFERENTS FONTS

Aquest document ha estat firmat per JORDI GORGUES a les 11:44 del dia 04/10/2021, MANUEL JULIA a les 12:08 del dia 04/10/2021, ALBERT CLERIES a les 13:37 del dia 04/10/2021. Mitjançant el codi de verificació segura 3H41706X4C2R4D0Q0JTV pot comprovar la validesa de la firma electrònica dels documents signats al lloc web que li proporciona l'emissor d'aquest document.



A.E - ALÇAT EST - ESTAT ACTUAL - CARRER REINA ELIONOR



- LLEENDA CONSTRUCTIVA**
- C COBERTA
 - C.01 COBERTA INCLINADA AMB ACABAT DE TEULA ÀRAB D'ELLABORACIÓ MANUAL
 - C.02 FORMACIÓ DE SUPORT DE TEULA AMB BASE DE RAJOLA BASTA DE 29X14X2cm.
 - C.03 CABIRÓ DE FUSTA DE PI DE SECCIÓ APROX. 75X30mm.
 - C.04 ACABAT DE COBERTA DE PLACA DE FIBROCIMENT ONDULAT D'ONA GRAN, AMB PANELLS ENTRE 2,5 FINS A 3m. DE LLARGÀRIA
 - C.05 ACABAT DE COBERTA DE PLACA DE POLIÈSTER ONDULAT D'ONA GRAN, AMB PANELLS ENTRE 1,5 A 2m. DE LLARGÀRIA
 - C.06 FORMACIÓ DE CANALÓ DE RECOLLIDA D'AIGÜES PLUVIALS MITJANÇANT ENCADELLAT CERÀMIC DE 50x20x3cm. FIXAT ENTRE FAÇANA I CORRETTJA METÀL·LICA AMB GUIX. REVESTIT DE XAPA D'ÀCER GALVANITZAT.
 - C.07 FORMACIÓ DE CANALÓ DE RECOLLIDA D'AIGÜES PLUVIALS MITJANÇANT RAJOLA BASTA DE 29X14X2cm.
 - C.08 IMPERMEABILITZACIÓ DE PARAMENT AMB LÀMINA ASFÀLTICA AUTOPROTEGIDA D'ALUMINI
 - S SOLERA
 - S.01 SOLERA DE FORMIGÓ EN MASSA DE GRUIX 20cm.
 - S.02 SOLERA DE FORMIGÓ ARMAT DE GRUIX 25cm. AMB CAPA DE PAVIMENT DE FORMIGÓ EN MASSA AMB ACABAT FRATASSAT DE 10cm. DE GRUIX.
 - E ESTRUCTURA
 - E.01 ENCAVALLADA METÀL·LICA COMPOSTA DE PERFILS D'ÀCER CONFORMATS EN CALENT AMB UNIONS REBLONADES PER UNA LLUM DE 13,1m. FORMADA PER DOS PERFILS L70 PER ALS CORDONS SUPERIORS I INFERIORS, DIAGONALS L60 I MUNTANTS L40, UNIDES MITJANÇANT PLATINES INTERMITGES.
 - E.02 CORRETTJA DE FUSTA DE SECCIÓ 200X75mm. FRENADA MITJANÇANT TASCONS DE FUSTA MASSISSA DE PI SOBRE ENCAVALLADA METÀL·LICA.
 - E.03 ARC CERÀMIC DE LLUM 12,36m. AMB UNA CORDA DE 2,9m. FORMATS PER DUES PRIMERES CAPES DE RAJOLA BASTA I LA RESTA AMB MAÓ MASSIS DE 29X14X5cm.
 - E.04 TIRANT METÀL·LIC FORMAT PER DOS PERFILS TIPUS "UPN" de 160mm D'ALÇADA. REBLONATS AMB PLETINA INTERIOR I MUNTANTS DE RODÓ MASSIS DE Ø20mm. FINS A ARC E.03
 - E.05 VOLTA A LA CATALANA FORMADA PER 3 CAPES, DUES DE RAJOLA BASTA DE 29X14X2cm. I UNA DE MAÓ MASSIS DE 29X14X5cm. AMB ENVANS CONILLERS CADA 40cm.
 - E.06 SOLERA DE DOS CAPES DE RAJOLA BASTA DE 29X14X2cm. I PAVIMENT DE FORMIGÓ DE e:7cm.
 - E.07 MUR DE CONTENCIÓ DE FORMIGÓ CICLOPI DE 60cm. DE GRUIX.
 - E.08 ENCAVALLADA METÀL·LICA COMPOSTA DE PERFILS D'ÀCER LAMINAT AMB PERFILS EN "L" DOBLES. FORMAT PER DOS PERFILS INFERIORS L50, DOS PERFILS SUPERIORS L70, DIAGONALS I MUNTANTS L40 AMB PLETINES INTERMITGES AMB UNIÓ MITJANÇANT SOLDADURA.
 - E.09 CORRETTGES METÀL·LIQUES DE PERFIL D'ÀCER LAMINAT IPE200, FIXADES MITJANÇANT SOLDADURA A E.08.
 - E.10 PILAR METÀL·LIC DE PERFIL D'ÀCER LAMINAT HEB140
 - E.11 JÀSSERA METÀL·LICA D'ÀCER LAMINAT IPE400 AMB CARTELES DE REFORÇ CADA 85cm.
 - E.12 FORJAT DE LLOSA ALVEOLAR PREFABRICADA DE CANTELL 30cm.
 - E.13 CAPA DE COMPRESSIÓ DE FORMIGÓ ARMAT DE h:9cm.
 - E.14 MUR DE FORMIGÓ CICLOPI DE 60cm DE GRUIX AMB GUNITAT DE FORMIGÓ ARMAT DE e:14cm PER LA CARA DE LA NAU B.
 - E.15 FONAMENT DE SABATA CORREGUDA DE FORMIGÓ ARMAT DE SECCIÓ 50X75cm.
 - F FAÇANA
 - F.01 TANCAMENT DE FAÇANA AMB MUR D'UN FULL D'OBRA DE CERÀMICA VISTA AMB MAÓ MASSIS MANUAL COL·LOCAT A TESTA DE 29X14X5cm.
 - F.02 OBERTURA FORMADA PER ARC A SARDINELL DE DOS FULLS D'OBRA CERÀMICA VISTA AMB MAÓ MASSIS EXTERIOR I MAÓ DE QUEIXAL INTERIOR DE 29X14X5cm.
 - F.03 FUSTERIA EXTERIOR REALITZADA AMB MÒDULS PREFABRICATS DE FORMIGÓ DE 25X52X8cm. AMB ENVIDRAMENT SIMPLE INTERIOR.
 - F.04 REIXA METÀL·LICA DE SERRALLERIA FORMADA PER MARC PERIMETRAL DE TUB RECTANGULAR DE SECCIÓ 25 mm RECOBERT DE MALLA ELECTROSOLDADA TRENADA, ANCLADA MECÀNICAMENT AL MUR D'OBRA
 - F.05 ESCOPIDOR D'OBRA CERÀMICA DE MAÓ MASSIS COL·LOCAT A SARDINELL.
 - F.06 FUSTERIA EXTERIOR DE FUSTA D'UN FULL AMB ENVIDRAMENT SIMPLE EN QUARTERONS
 - F.07 TANCAMENT DE FAÇANA AMB MUR D'OBRA DE CERÀMICA VISTA DE GRUIX 45cm AMB MAÓ MASSIS COL·LOCAT EN APARELL ÀNGLES DE 29X14X5cm.
 - F.08 CORNISA DE FAÇANA DE MAÓ CERÀMIC SEGONS DETALL
 - D DIVISÒRIES I REVESTIMENTS
 - D.01 FALS SOSTRE CONTINU DE SAFATES DE XAPA NERVADA
 - D.02 AÏLLAMENT TÈRMIC-AÚSTIC DE MANTA DE LLANA DE ROCA e:5cm.

-COTES DE NIVELL EN METRES
 -COTES DIMENSIONALS EN CENTÍMETRES
 -LES COTES RELATIVES S'INDIQUEN ±0.00 RESPECTE LA COTA DE REFERÈNCIA (NIVELL DE PAVIMENT ACABAT PLANTA BAIXA)
 -TOTES LES DIMENSIONS SERAN DEGUDAMENT COMPROVADES EN OBRA
 -TOTA LA INFORMACIÓ REFERENT A ESTAT ACTUAL S'HA COMPILAT DE DIFERENTS FONTS