

Centre d'innovació social tecnològic a l'edifici Sallarès Deu a Sabadell

DG EO. ENDERROCS I OBRA NOVA

JULIA CAPDEVILA  
JOSEP MARIA -  
37268613B

Firmado digitalmente por JULIA  
CAPDEVILA JOSEP MARIA -  
37268613B  
Fecha: 2021.10.04 17:30:05 +02'00'

JULIA  
VERDAGUER,  
MANUEL (FIRMA)

Firmado digitalmente por  
JULIA VERDAGUER, MANUEL  
(FIRMA)  
Fecha: 2021.10.04 18:28:26  
+02'00'

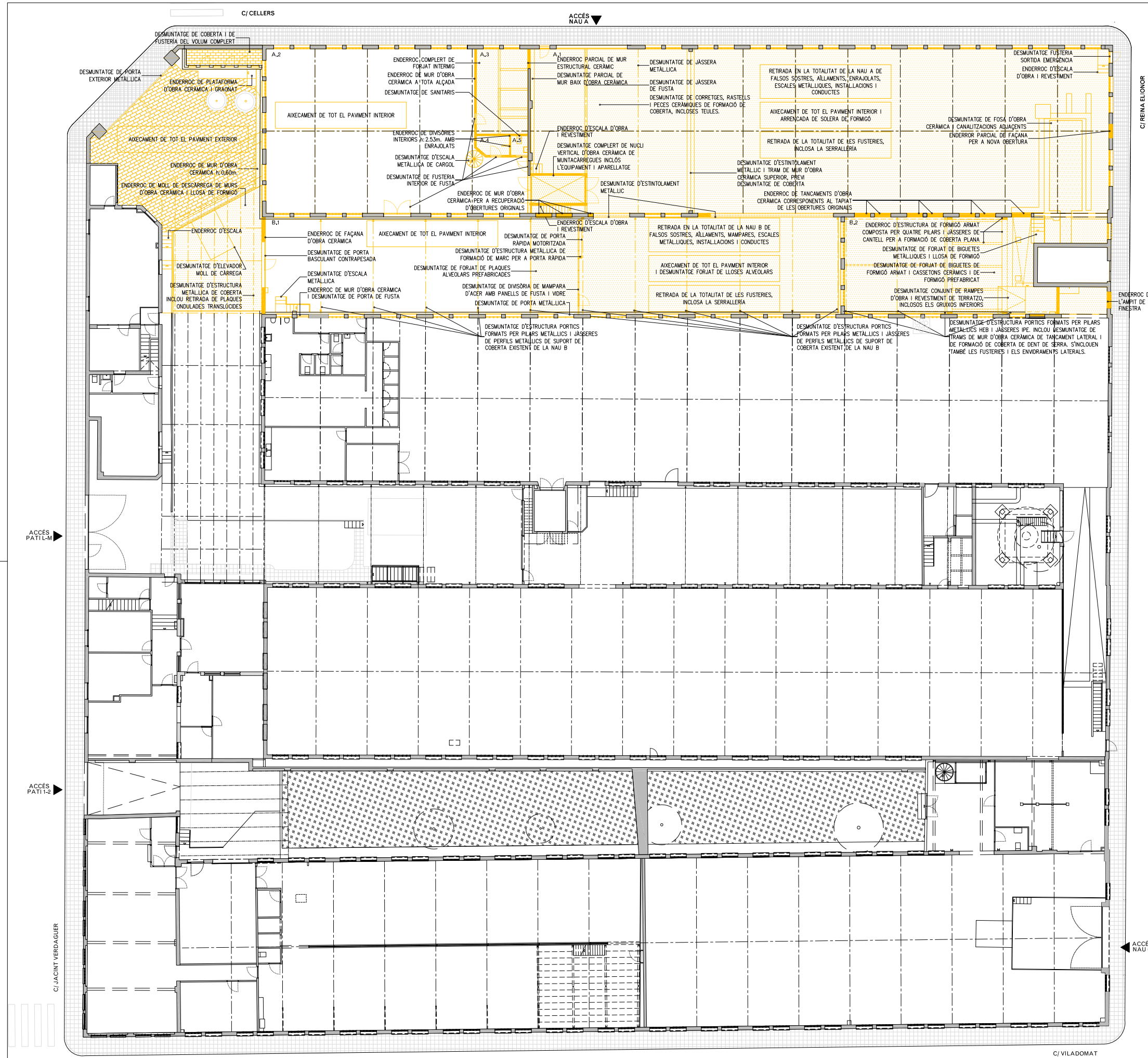
CLERIES VILAMAJO,  
ALBERT (FIRMA)

Firmado digitalmente por CLERIES VILAMAJO,  
ALBERT (FIRMA)  
Nombre de reconocimiento (DN): c=ES,  
serialNumber=78090647N, sn=CLERIES,  
givenName=ALBERT, cn=CLERIES VILAMAJO,  
ALBERT (FIRMA)  
Fecha: 2021.10.04 17:11:37 +02'00'

GORGUES  
XIXONS, JORDI  
(FIRMA)

Firmado digitalmente por  
GORGUES XIXONS, JORDI  
(FIRMA)  
Fecha: 2021.10.04 17:09:19  
+02'00'

Aquest document ha estat firmat per JORDI GORGUES a les 17:09 del dia 04/10/2021, ALBERT CLERIES a les 17:11 del dia 04/10/2021, JOSEP MARIA JULIA CAPDEVILA a les 18:28 del dia 04/10/2021. Mitjançant el codi de verificació segura 1D5E4R6S15542D4V01TP pot comprovar la validesa de la firma electrònica dels documents signats al lloc web que li proporciona l'emissor d'aquest document.



**LLEGENDA PATOLOGIES**

**LESIONS FÍSQUES**

- H HUMITATS
- B BRUTICIA SUPERFICIAL
- ER EROSIONS

**LESIONS MECÀNIQUES**

- E ESQUERDES I FISURES
- Δ DESPRENDIMENTS

**LESIONS QUÍMIQUES**

- OX OXIDACIÓ I CORROSIÓ
- OR ORGANISMES
- EF EFLORESCÈNCIES

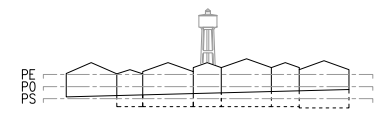
**LLEGENDA ENDERROCS**

- AMBIT D'ACTUACIÓ EN L'ACTUAL PROJECTE
- ENDERROC SEGONS LA DESCRIPCIÓ DEL TEXT ADJUNT
- DESMMNTATGE SEGONS L'ESTAT DEL PARAMENT EN CADA CAS

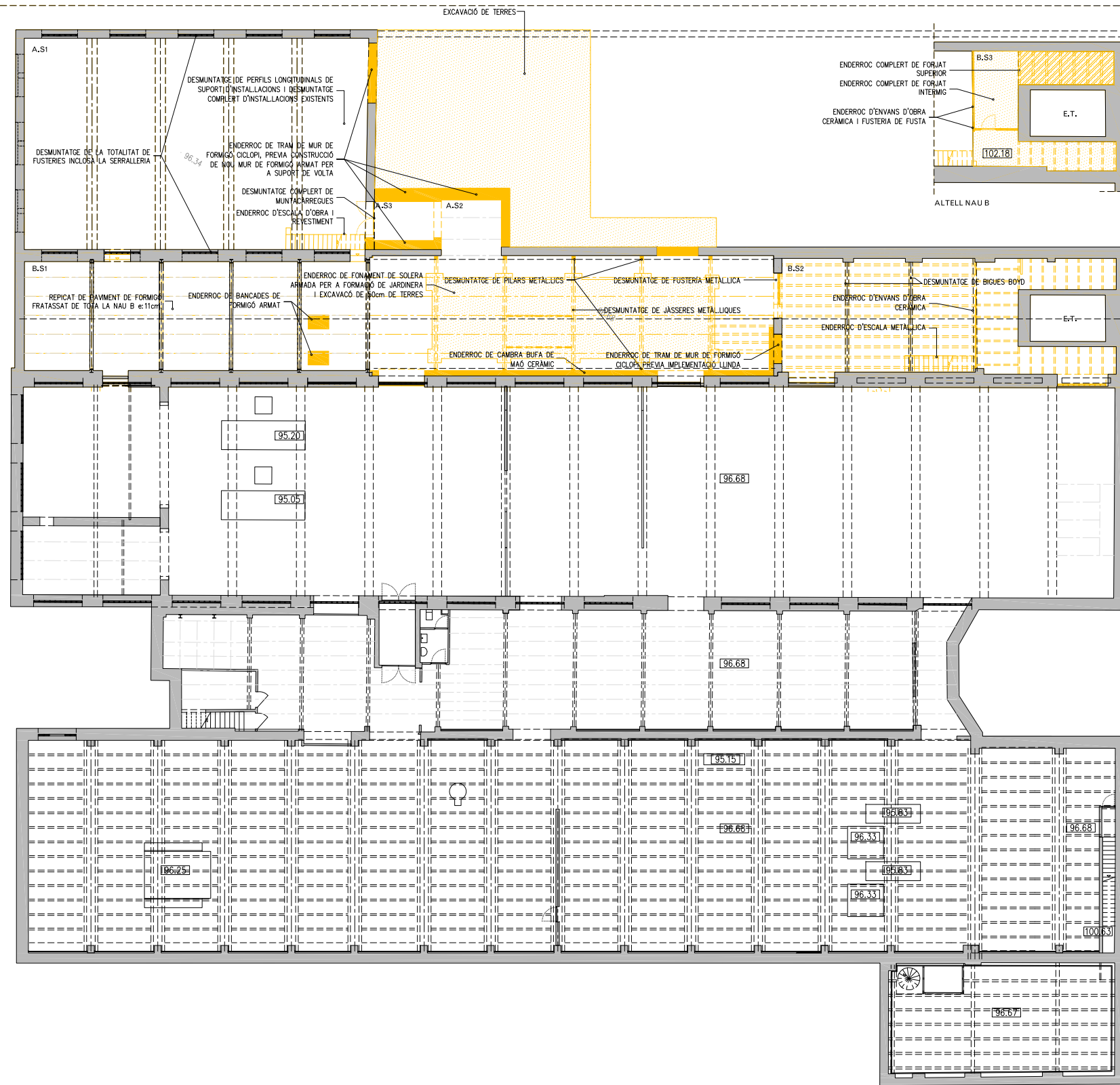
**LLEGENDA OBRA NOVA**

- AMBIT D'ACTUACIÓ EN L'ACTUAL PROJECTE
- OBRA NOVA SEGONS DESCRIPCIÓ DEL TEXT ADJUNT

- ACTUACIONS GENERALS EN FAÇANA**
- EXTRACCIÓ D'ELEMENTS AFEGITS: FUSTERIES, SERRALLERIA, FERROS, RESTES D'OBRA, ENRAJOLATS, ARREBOSATS I INSTAL·LACIONS.
  - SUBSTITUCIÓ DE MAONS EN MAL ESTAT, RECONSTRUCCIÓ DE BRANCALLS, AMPITS, SÒCOLS I REALITZACIÓ DE NOVES OBERTURES AMB MAÓ MANUAL EQUIVALENT A L'EXISTENT EN FORMAT I TIPUS DE MORTER.
  - DESMMNTATGE I REPOSICIÓ AMB MATERIAL DE RECUPERACIÓ DE CORNISES EN MAL ESTAT O MALMESES.
  - COSIT D'ESQUERDES AMB EXTRACCIÓ DE TOTXO A TALL DE DISC, FORMACIÓ DE FORATS PER A COL·LOCACIÓ DE GRAPA D'ACER INOXIDABLE AISI 316, RESINES EPOXI I RECOL·LOCACIÓ DE TOTXO VIST I INTERIOR GRAPAT MITJANÇANT RASA HORIZONTAL
- DETALL COSIT D'ESQUERDES**
- EXTRACCIÓ DE TOTXOS AFECTATS A TALL DE DISC
  - FORMACIÓ DE FORATS, COL·LOCACIÓ DE GRAPA D'ACER INOXIDABLE AISI 316, APLICACIÓ DE RESINES EPOXIDÍQUES I RECOL·LOCACIÓ DE TOTXO EXTERIOR VIST DE CARACTERÍSTIQUES EQUIVALENTS
  - EXECUCIÓ DE REGATES, COL·LOCACIÓ DE GRAPA D'ACER INOXIDABLE I APLICACIÓ DE RESINES EPOXI.
- RESTITUCIÓ DE TOTXOS DETERIORATS, EXTRACCIÓ I NOVA COL·LOCACIÓ PER TOTXOS D'IGUALS CARACTERÍSTIQUES
  - NETEJA DEL MAÓ AMB PROJECCIÓ DE POLS DE VIDRE MICRONITZAT EN SEC
  - NETEJA DEL MAÓ AFECTAT PER ORGANISMES AMB BIOCIDES
  - REJUNTAT DE TOTXOS
  - APLICACIÓ D'HIDROFUGANT, CONSOLIDANT, PATINES I IGUALACIÓ DE COLOR
  - NETEJA GENERAL DE FAÇANA I RASPATLLAT DE L'ACABAT DE FAÇANA.



- COTES DE NIVELL EN METRES  
 - COTES DIMENSIONALS EN CENTÍMETRES  
 - LES COTES RELATIVES S'INDIQUEN ±0.00 RESPECTE LA COTA DE REFERÈNCIA (NIVELL DE PAVIMENT ACABAT PLANTA BAIXA)



LLEGENDA PATOLOGIES

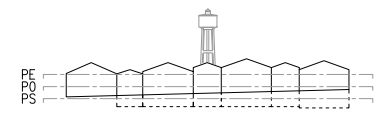
- LESIONS FÍSQUES
- [H] HUMITATS
  - [B] BRUTICIA SUPERFICIAL
  - [ER] EROSIONS
- LESIONS MECÀNIQUES
- [E] ESQUERDES I FISURES
  - [D] DESPRENDIMENTS
- LESIONS QUÍMIQUES
- [OX] OXIDACIÓ I CORROSIÓ
  - [OR] ORGANISMES
  - [EF] EFLORESCÈNCIES

LLEGENDA ENDERROCS

- [Yellow Box] ÀMBIT D'ACTUACIÓ EN L'ACTUAL PROJECTE
  - [Orange Box] ENDERROC SEGONS LA DESCRIPCIÓ DEL TEXT ADJUNT
  - [Hatched Box] DESMUNTATGE SEGONS L'ESTAT DEL PARAMENT EN CADA CAS
- LLEGENDA OBRA NOVA
- [Red Box] ÀMBIT D'ACTUACIÓ EN L'ACTUAL PROJECTE
  - [Red Box] OBRA NOVA SEGONS DESCRIPCIÓ DEL TEXT ADJUNT

ACTUACIONS GENERALS EN FAÇANA

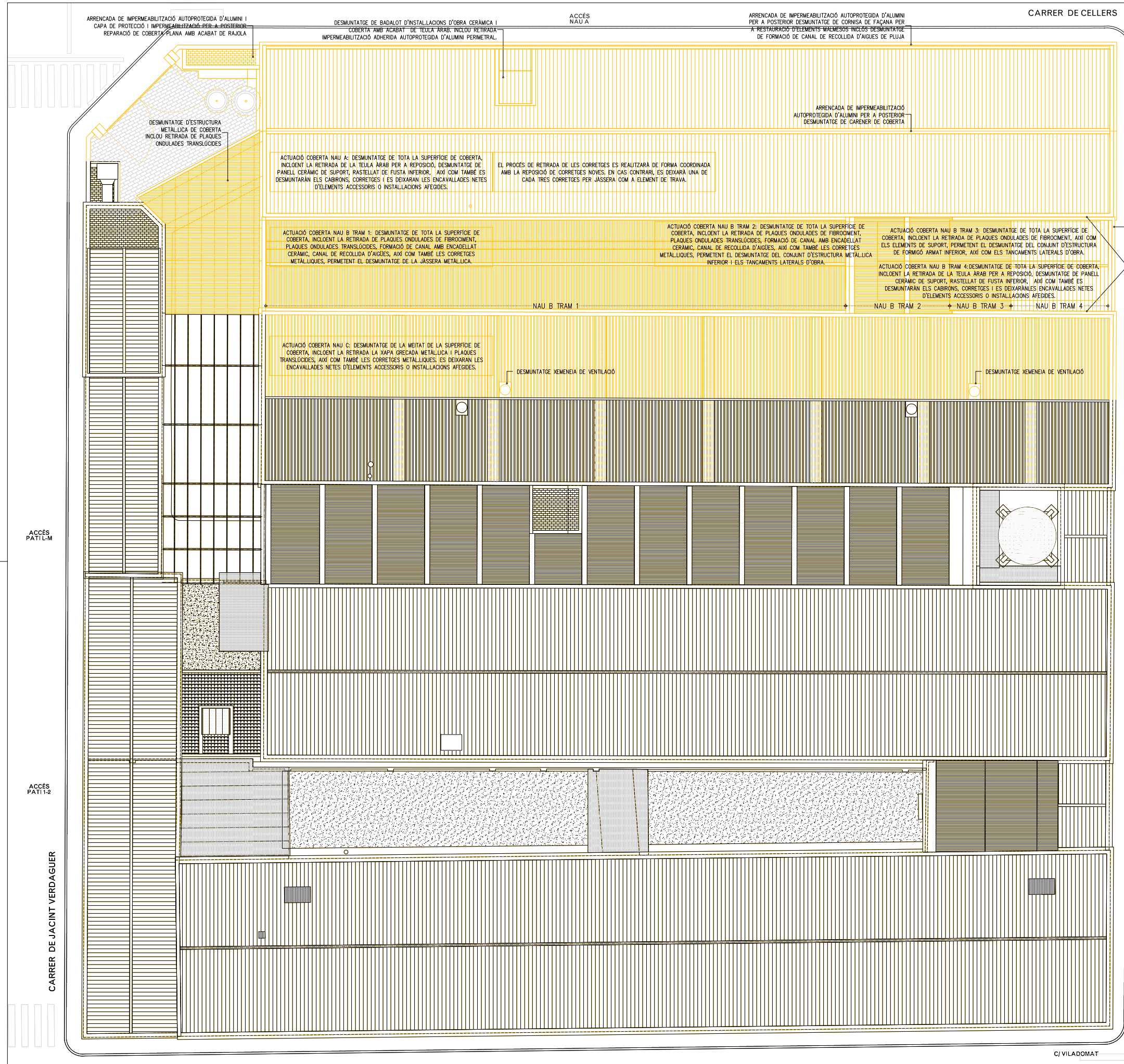
1. EXTRACCIÓ D'ELEMENTS AFEGITS: FUSTERIES, SERRALLERIA, FERROS, RESTES D'OBRA, ENRAJOLATS, ARREBOSSATS I INSTAL·LACIONS.
  2. SUBSTITUCIÓ DE MAONS EN MAL ESTAT, RECONSTRUCCIÓ DE BRANCALS, AMPITS, SÒCOLS I REALITZACIÓ DE NOVES OBERTURES AMB MAÓ MANUAL EQUIVALENT A L'EXISTENT EN FORMAT I TIPUS DE MORTER.
  2. DESMUNTATGE I REPOSICIÓ AMB MATERIAL DE RECUPERACIÓ DE CORNISES EN MAL ESTAT O MALMESSES.
  4. COSIT D'ESQUERDES AMB EXTRACCIÓ DE TOTXO A TALL DE DISC, FORMACIÓ DE FORATS PER A COL·LOCACIÓ DE GRAPA D'ACER INOXIDABLE AISI 316, RESINES EPOXI I RECOL·LOCACIÓ DE TOTXO VIST I INTERIOR GRAPAT MITJANÇANT RASA HORIZONTAL
- DETALL COSIT D'ESQUERDES
- 1-EXTRACCIÓ DE TOTXOS AFECTATS A TALL DE DISC
  - 2-FORMACIÓ DE FORATS, COL·LOCACIÓ DE GRAPA D'ACER INOXIDABLE AISI 316, APLICACIÓ DE RESINES EPOXIDIQUES I RECOL·LOCACIÓ DE TOTXO EXTERIOR VIST DE CARACTERÍSTIQUES EQUIVALENTS
  - 3-EXECUCIÓ DE REGATES, COL·LOCACIÓ DE GRAPA D'ACER INOXIDABLE I APLICACIÓ DE RESINES EPOXI.
5. RESTITUCIÓ DE TOTXOS DETERIORATS, EXTRACCIÓ I NOVA COL·LOCACIÓ PER TOTXOS D'IGUALS CARACTERÍSTIQUES
  6. NETEJA DEL MAÓ AMB PROJECCIÓ DE POLS DE VIDRE MICRONITZAT EN SEC
  6. NETEJA DEL MAÓ AFECTAT PER ORGANISMES AMB BIOIDES
  7. REJUNTAT DE TOTXOS
  8. APLICACIÓ D'HIDROFUGANT, CONSOLIDANT, PATINES I IGUALACIÓ DE COLOR
  9. NETEJA GENERAL DE FAÇANA I RASPATLLAT DE L'ACABAT DE FAÇANA.



- COTES DE NIVELL EN METRES  
 - COTES DIMENSIONALS EN CENTÍMETRES  
 - LES COTES RELATIVES S'INDIQUEN ±0.00 RESPECTE LA COTA DE REFERÈNCIA (NIVELL DE PAVIMENT ACABAT PLANTA BAIXA)



Aquest document ha estat signat per JORDI GORGUES a les 17:09 del dia 04/10/2021, ALBERT CLERIES a les 17:11 del dia 04/10/2021, JOSEP MARIA JULIA CAPDEVILA a les 18:28 del dia 04/10/2021. Mitjançant el codi de verificació segura 1D5E4R6S15542D4V01TP pot comprovar la validesa de la firma electrònica dels documents signats al lloc web que li proporciona l'emissor d'aquest document.



**LLEGENDA PATOLOGIES**

**LESIONS FISQUES**

- H HUMITATS
- B BRUTICIA SUPERFICIAL
- ER EROSIONS

**LESIONS MECANIQÜES**

- E ESQUERDES I FISURES
- Δ DESPRENDIMENTS

**LESIONS QUÍMIQUES**

- OX OXIDACIÓ I CORROSIÓ
- OR ORGANISMES
- EF EFLORESCÈNCIES

**LLEGENDA ENDERROCS**

- AMBIT D'ACTUACIÓ EN L'ACTUAL PROJECTE
- ENDERROC SEGONS LA DESCRIPCIÓ DEL TEXT ADJUNT
- DESMUNTATGE SEGONS L'ESTAT DEL PARAMENT EN CADA CAS

**LLEGENDA OBRA NOVA**

- AMBIT D'ACTUACIÓ EN L'ACTUAL PROJECTE
- OBRA NOVA SEGONS DESCRIPCIÓ DEL TEXT ADJUNT

**ACTUACIONS GENERALS EN FAÇANA**

- EXTRACCIÓ D'ELEMENTS AFEGITS: FUSTERIES, SERRALLERIA, FERROS, RESTES D'OBRA, ENRAJOLATS, ARREBOSSATS I INSTAL·LACIONS.
- SUBSTITUCIÓ DE MAONS EN MAL ESTAT, RECONSTRUCCIÓ DE BRANCALS, AMPITS, SÒCOLS I REALITZACIÓ DE NOVES OBERTURES AMB MAÓ MANUAL EQUIVALENT A L'EXISTENT EN FORMAT I TIPUS DE MORTER.
- DESMUNTATGE I REPOSICIÓ AMB MATERIAL DE RECUPERACIÓ DE CORNISES EN MAL ESTAT O MALMESOS.
- COSIT D'ESQUERDES AMB EXTRACCIÓ DE TOTXO A TALL DE DISC, FORMACIÓ DE FORATS PER A COL·LACIÓ DE GRAPA D'ACER INOXIDABLE AISI 316, RESINES EPOXI I RECOL·LACIÓ DE TOTXO VIST I INTERIOR GRAPAT MITJANÇANT RASA HORIZONTAL

**DETALL COSIT D'ESQUERDES**

- EXTRACCIÓ DE TOTXOS AFECTATS A TALL DE DISC
- FORMACIÓ DE FORATS, COL·LACIÓ DE GRAPA D'ACER INOXIDABLE AISI 316, APLICACIÓ DE RESINES EPOXIQUES I RECOL·LACIÓ DE TOTXO EXTERIOR VIST DE CARACTERÍSTIQUES EQUIVALENTS
- EXECUCIÓ DE REGATES, COL·LACIÓ DE GRAPA D'ACER INOXIDABLE I APLICACIÓ DE RESINES EPOXI.

- RESTITUCIÓ DE TOTXOS DETERIORATS, EXTRACCIÓ I NOVA COL·LACIÓ PER TOTXOS D'IGUALS CARACTERÍSTIQUES
- NETEJA DEL MAÓ AMB PROJECCIÓ DE POLS DE VIDRE MICRONITZAT EN SEC
- NETEJA DEL MAÓ AFECTAT PER ORGANISMES AMB BIOCIDES
- REJUNTAT DE TOTXOS
- APLICACIÓ D'HIDROFUGANT, CONSOLIDANT, PATINES I IGUALACIÓ DE COLOR
- NETEJA GENERAL DE FAÇANA I RASPATLLAT DE L'ACABAT DE FAÇANA.

**COTES DE NIVELL EN METRES**  
**COTES DIMENSIONALS EN CENTÍMETRES**  
**LES COTES RELATIVES S'INDIQUEN ±0.00 RESPECTE LA COTA DE REFERÈNCIA (NIVELL DE PAVIMENT ACABAT PLANTA BAIXA)**

**NOM DEL PLANOL**  
**ENDERROCS I OBRA NOVA**  
**ENDERROCS**  
**PLANTA COBERTA**

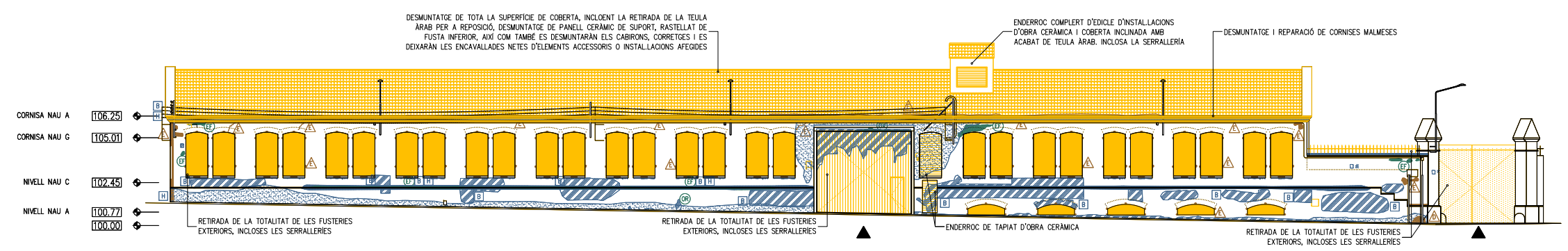
**DATA**  
 JUNY 2021

**NOM FITXER**  
 EO.01.PC.F1.dwg

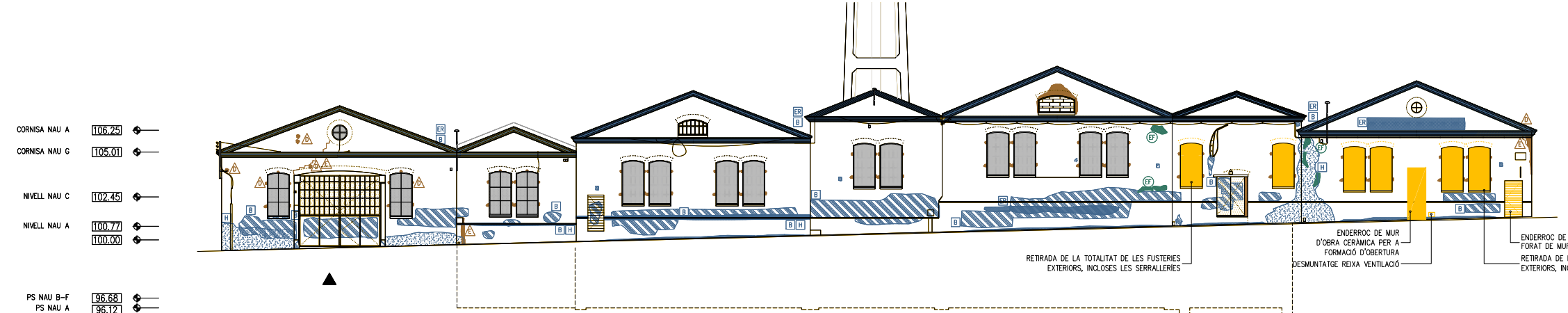
**NÚM. PLANOL**  
 DG.EO.01.PC.F1

**FULLS**  
 FULLS: 1...de...1...

Aquest document ha estat signat per JORDI GORGUES a les 17:09 del dia 04/10/2021, ALBERT CLERIES a les 17:11 del dia 04/10/2021, JOSEP MARIA JULIA CAPDEVILA a les 18:28 del dia 04/10/2021. Mitjançant el codi de verificació segura 1D5E4R6S15542D4V01TP pot comprovar la validesa de la firma electrònica dels documents signats al lloc web que li proporciona l'emissor d'aquest document.



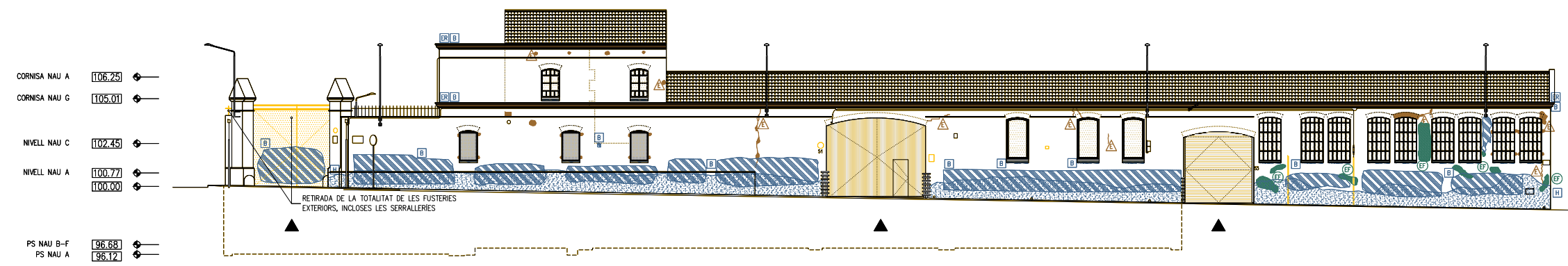
A.N - ALÇAT NORD - ESTAT ACTUAL - CARRER CELLERS



A.O - ALÇAT OEST - ESTAT ACTUAL - CARRER REINA ELIONOR



A.S - ALÇAT SUD - ESTAT ACTUAL - CARRER VILADOMAT



A.E - ALÇAT EST - ESTAT ACTUAL - CARRER JACINT VERDAGUER

LLEGENDA PATOLOGIES

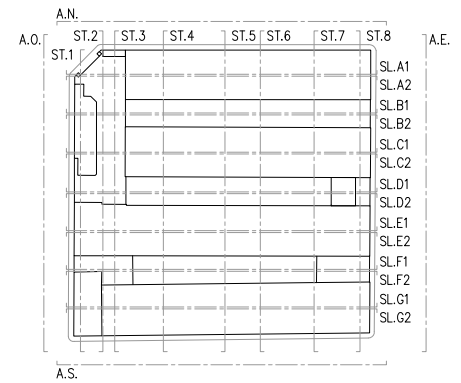
- LESIONS FÍSQUES
- [H] HUMITATS
  - [B] BRUTICIA SUPERFICIAL
  - [ER] EROSIONS
- LESIONS MECÀNIQUES
- [E] ESQUERDES I FISURES
  - [D] DESPRENDIMENTS
- LESIONS QUÍMIQUES
- [OX] OXIDACIÓ I CORROSIÓ
  - [OR] ORGANISMES
  - [EF] EFLORESCÈNCIES

LLEGENDA ENDERROCS

- [ ] ÀMBIT D'ACTUACIÓ EN L'ACTUAL PROJECTE
  - [ ] ENDERROC SEGONS LA DESCRIPCIÓ DEL TEXT ADJUNT
  - [ ] DESMUNTATGE SEGONS L'ESTAT DEL PARAMENT EN CADA CAS
- LLEGENDA OBRA NOVA
- [ ] ÀMBIT D'ACTUACIÓ EN L'ACTUAL PROJECTE
  - [ ] OBRA NOVA SEGONS DESCRIPCIÓ DEL TEXT ADJUNT

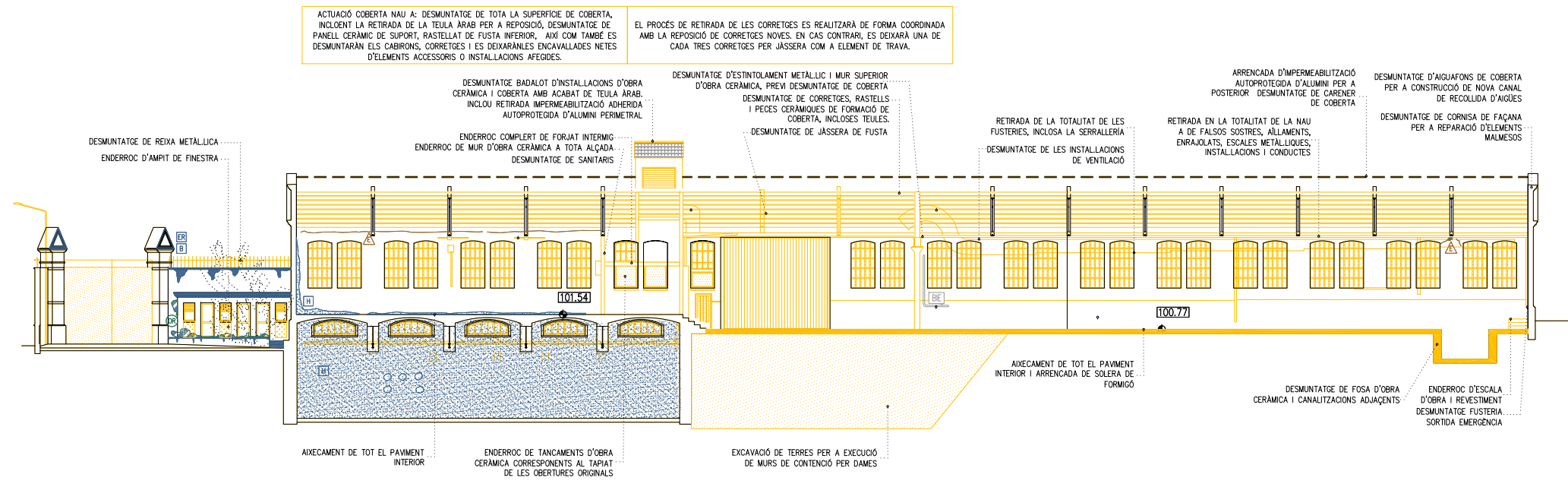
ACTUACIONS GENERALS EN FAÇANA

1. EXTRACCIÓ D'ELEMENTS AFEGIETS: FUSTERIES, SERRALLERIA, FERROS, RESTES D'OBRA, ENRAJOLATS, ARREBOSSATS I INSTAL·LACIONS.
  2. SUBSTITUCIÓ DE MAONS EN MAL ESTAT, RECONSTRUCCIÓ DE BRANCALS, AMPITS, SÒCOLS I REALITZACIÓ DE NOVES OBERTURES AMB MAÓ MANUAL EQUIVALENT A L'EXISTENT EN FORMAT I TIPUS DE MORTER.
  3. DESMUNTATGE I REPOSICIÓ AMB MATERIAL DE RECUPERACIÓ DE CORNISES EN MAL ESTAT O MALMESSES.
  4. COSIT D'ESQUERDES AMB EXTRACCIÓ DE TOTXO A TALL DE DISC, FORMACIÓ DE FORATS PER A COL·LACIÓ DE GRAPA D'ACER INOXIDABLE AISI 316, RESINES EPOXI I RECOL·LACIÓ DE TOTXO VIST I INTERIOR GRAPAT MITJANÇANT RASA HORIZONTAL
- DETALL COSIT D'ESQUERDES
- 1-EXTRACCIÓ DE TOTXOS AFECTATS A TALL DE DISC
  - 2-FORMACIÓ DE FORATS, COL·LACIÓ DE GRAPA D'ACER INOXIDABLE AISI 316, APLICACIÓ DE RESINES EPOXIDIQUES I RECOL·LACIÓ DE TOTXO EXTERIOR VIST DE CARACTERÍSTIQUES EQUIVALENTS
  - 3-EXECUCIÓ DE REGATES, COL·LACIÓ DE GRAPA D'ACER INOXIDABLE I APLICACIÓ DE RESINES EPOXI.
5. RESTITUCIÓ DE TOTXOS DETERIORATS, EXTRACCIÓ I NOVA COL·LACIÓ PER TOTXOS D'IGUALS CARACTERÍSTIQUES
  6. NETEJA DEL MAÓ AMB PROJECCIÓ DE POLS DE VIDRE MICRONITZAT EN SEC
  6. NETEJA DEL MAÓ AFECTAT PER ORGANISMES AMB BIOCIDES
  7. REJUNTAT DE TOTXOS
  8. APLICACIÓ D'HDROFUGANT, CONSOLIDANT, PATINES I IGUALACIÓ DE COLOR
  9. NETEJA GENERAL DE FAÇANA I RASPATLLAT DE L'ACABAT DE FAÇANA.

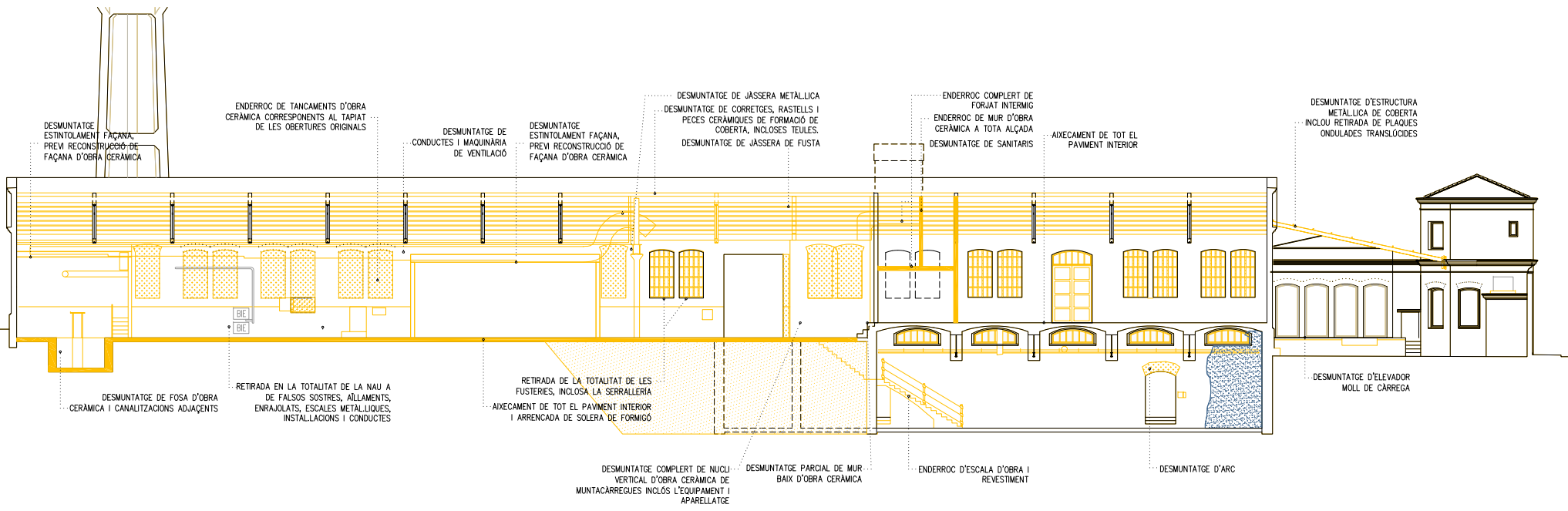


- COTES DE NIVELL EN METRES
- COTES DIMENSIONALS EN CENTÍMETRES
- LES COTES RELATIVES S'INDIQUEN ±0.00 RESPECTE LA COTA DE REFERÈNCIA (NIVELL DE PAVIMENT ACABAT PLANTA BAIXA)

Aquest document ha estat firmat per JORDI GORGUES a les 17:09 del dia 04/10/2021, ALBERT CLERIES a les 17:11 del dia 04/10/2021, JOSEP MARIA JULIA CAPDEVILA a les 17:28 del dia 04/10/2021, MANUEL JULIA a les 17:30 del dia 04/10/2021 per MANUEL JULIA a les 18:28 del dia 04/10/2021. Mitjançant el codi de verificació segura 1D5E4R6S15542D4V01TP pot comprovar la validesa de la firma electrònica dels documents signats al lloc web que li proporciona l'emissor d'aquest document.



S.L.A1 - SECCIÓ LONGITUDINAL A1 - ESTAT ACTUAL - NAU A



S.L.A2 - SECCIÓ LONGITUDINAL A2 - ESTAT ACTUAL - NAU A

LLEGENDA PATOLOGIES

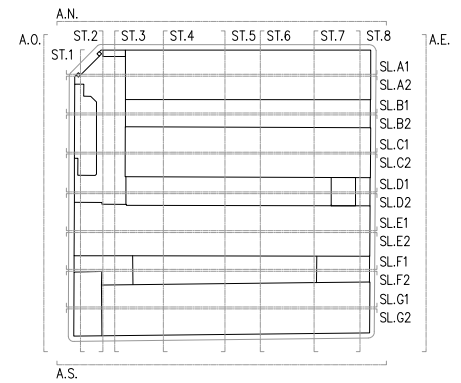
- LESIONS FÍSQUES
- [H] HUMITATS
  - [B] BRUTICIA SUPERFICIAL
  - [ER] EROSIONS
- LESIONS MECÀNIQUES
- [E] ESQUERDES I FISURES
  - [D] DESPRENDIMENTS
- LESIONS QUÍMIQUES
- [OX] OXIDACIÓ I CORROSIÓ
  - [OR] ORGANISMES
  - [EF] EFLORESCÈNCIES

LLEGENDA ENDERROCS

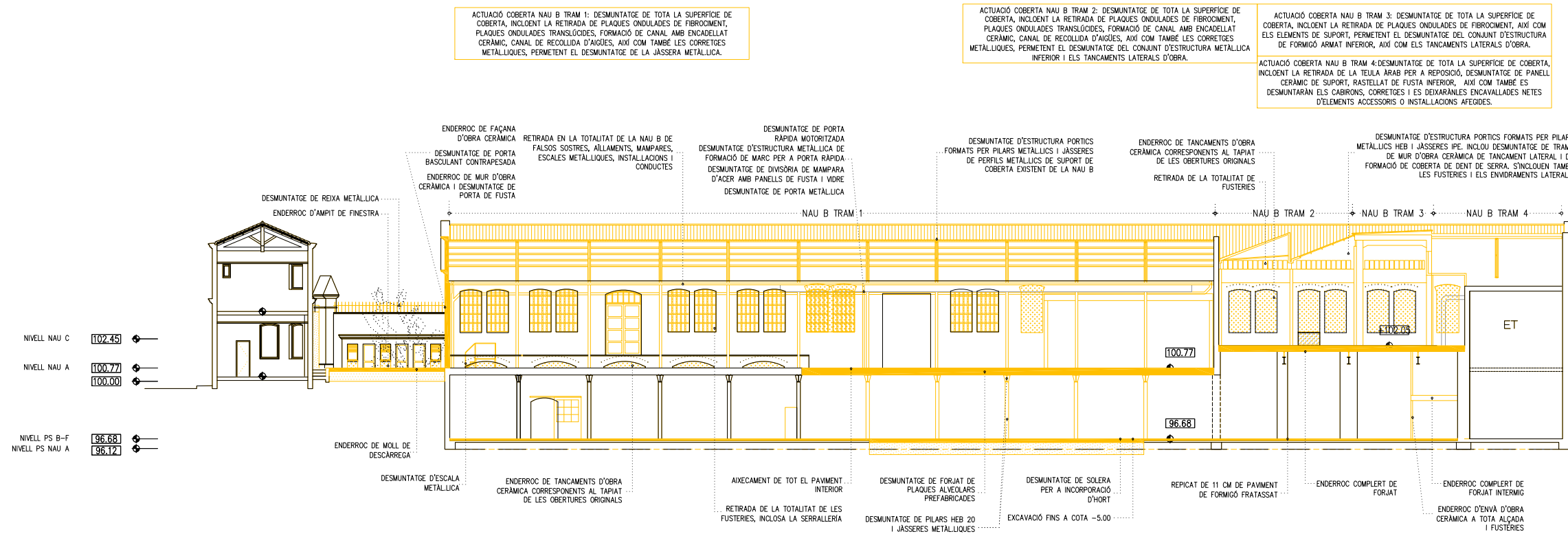
- [ ] ÀMBIT D'ACTUACIÓ EN L'ACTUAL PROJECTE
  - [ ] ENDERROC SEGONS LA DESCRIPCIÓ DEL TEXT ADJUNT
  - [ ] DESMUNTATGE SEGONS L'ESTAT DEL PARAMENT EN CADA CAS
- LLEGENDA OBRA NOVA
- [ ] ÀMBIT D'ACTUACIÓ EN L'ACTUAL PROJECTE
  - [ ] OBRA NOVA SEGONS DESCRIPCIÓ DEL TEXT ADJUNT

ACTUACIONS GENERALS EN FAÇANA

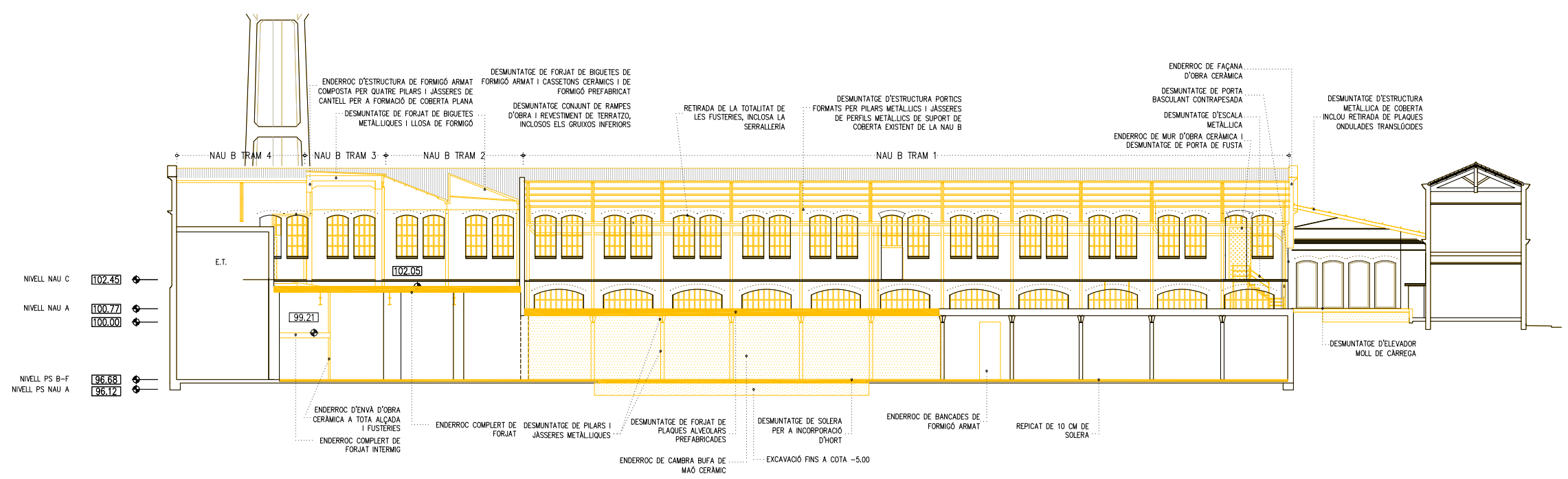
- EXTRACCIÓ D'ELEMENTS AFEGITS: FUSTERIES, SERRALLERIA, FERROS, RESTES D'OBRA, ENRAJOLATS, ARREBOSSATS I INSTAL·LACIONS.
  - SUBSTITUCIÓ DE MAONS EN MAL ESTAT, RECONSTRUCCIÓ DE BRANCALLS, AMPITS, SÒCOLS I REALITZACIÓ DE NOVES OBERTURES AMB MAÓ MANUAL EQUIVALENT A L'EXISTENT EN FORMAT I TIPUS DE MORTER.
  - DESMUNTATGE I REPOSICIÓ AMB MATERIAL DE RECUPERACIÓ DE CORNISES EN MAL ESTAT O MALMESOS.
  - COSIT D'ESQUERDES AMB EXTRACCIÓ DE TOTXO A TALL DE DISC, FORMACIÓ DE FORATS PER A COL·LACIÓ DE GRAPA D'ACER INOXIDABLE AISI 316, RESINES EPOXI I RECOL·LACIÓ DE TOTXO VIST I INTERIOR GRAPAT MITJANÇANT RASA HORIZONTAL
- DETALL COSIT D'ESQUERDES
- EXTRACCIÓ DE TOTXOS AFECTATS A TALL DE DISC
  - FORMACIÓ DE FORATS, COL·LACIÓ DE GRAPA D'ACER INOXIDABLE AISI 316, APLICACIÓ DE RESINES EPOXIDIQUES I RECOL·LACIÓ DE TOTXO EXTERIOR VIST DE CARACTERÍSTIQUES EQUIVALENTS
  - EXECUCIÓ DE REGATES, COL·LACIÓ DE GRAPA D'ACER INOXIDABLE I APLICACIÓ DE RESINES EPOXI.
- RESTITUCIÓ DE TOTXOS DETERIORATS, EXTRACCIÓ I NOVA COL·LACIÓ PER TOTXOS D'IGUALS CARACTERÍSTIQUES
  - NETEJA DEL MAÓ AMB PROJECCIÓ DE POLS DE VIDRE MICRONITZAT EN SEC
  - NETEJA DEL MAÓ AFECTAT PER ORGANISMES AMB BIOCIDES
  - REJUNTAT DE TOTXOS
  - APLICACIÓ D'HIDROFUGANT, CONSOLIDANT, PATINES I IGUALACIÓ DE COLOR
  - NETEJA GENERAL DE FAÇANA I RASPATLLAT DE L'ACABAT DE FAÇANA.



- COTES DE NIVELL EN METRES  
 - COTES DIMENSIONALS EN CENTÍMETRES  
 - LES COTES RELATIVES S'INDIQUEN ±0.00 RESPECTE LA COTA DE REFERÈNCIA (NIVELL DE PAVIMENT ACABAT PLANTA BAIXA)



S.L.B1 - SECCIÓ LONGITUDINAL B1 - ESTAT ACTUAL - NAU B

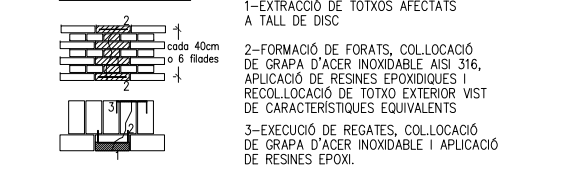


S.L.B2 - SECCIÓ LONGITUDINAL B2 - ESTAT ACTUAL - NAU B

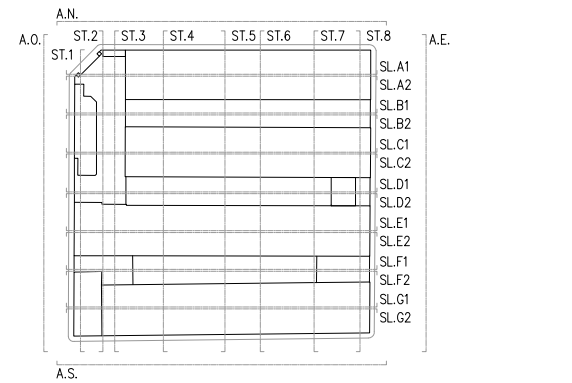
- LLEGENDA PATOLOGIES**
- LESIONS FÍSQUES**
- H HUMITATS
  - B BRUTICIA SUPERFICIAL
  - ER EROSIONS
- LESIONS MECÀNIQUES**
- E ESQUERDES I FISURES
  - Δ DESPRENDIMENTS
- LESIONS QUÍMIQUES**
- OX OXIDACIÓ I CORROSIÓ
  - OR ORGANISMES
  - EF EFLORESCÈNCIES

- LLEGENDA ENDERROCS**
- AMBIT D'ACTUACIÓ EN L'ACTUAL PROJECTE
  - ENDERROC SEGONS LA DESCRIPCIÓ DEL TEXT ADJUNT
  - DESMUNTATGE SEGONS L'ESTAT DEL PARAMENT EN CADA CAS
- LLEGENDA OBRA NOVA**
- AMBIT D'ACTUACIÓ EN L'ACTUAL PROJECTE
  - OBRA NOVA SEGONS DESCRIPCIÓ DEL TEXT ADJUNT

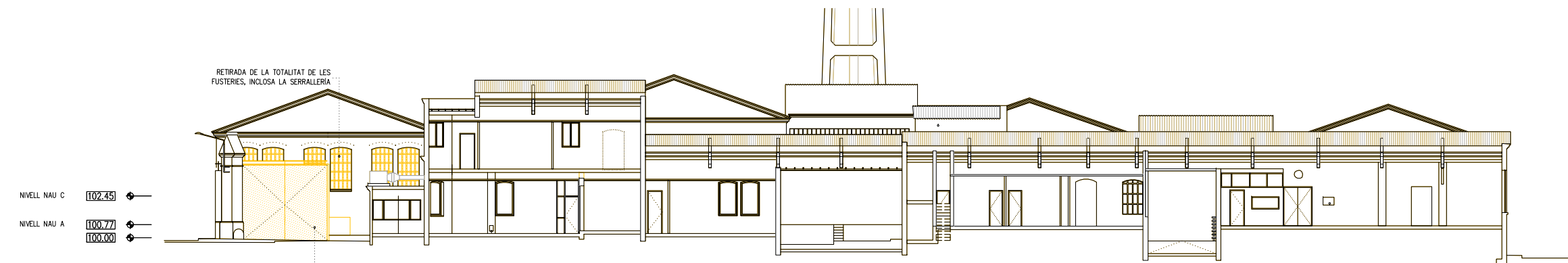
- ACTUACIONS GENERALS EN FAÇANA**
- EXTRACCIÓ D'ELEMENTS AFEGITS: FUSTERIES, SERRALLERIA, FERROS, RESTES D'OBRA, ENRAJOLATS, ARREBOSSATS I INSTAL·LACIONS.
  - SUBSTITUCIÓ DE MAONS EN MAL ESTAT, RECONSTRUCCIÓ DE BRANCALLS, AMPITS, SÒCOLS I REALITZACIÓ DE NOVES OBERTURES AMB MAÓ MANUAL EQUIVALENT A L'EXISTENT EN FORMAT I TIPUS DE MORTER.
  - DESMUNTATGE I REPOSICIÓ AMB MATERIAL DE RECUPERACIÓ DE CORNISES EN MAL ESTAT O MALMESES.
  - COSIT D'ESQUERDES AMB EXTRACCIÓ DE TOTXO A TALL DE DISC, FORMACIÓ DE FORATS PER A COL·LOCACIÓ DE GRAPA D'ACER INOXIDABLE AISI 316, RESINES EPOXI I RECOL·LOCACIÓ DE TOTXO VIST I INTERIOR GRAPAT MITJANÇANT RASA HORIZONTAL DETALL COSIT D'ESQUERDES



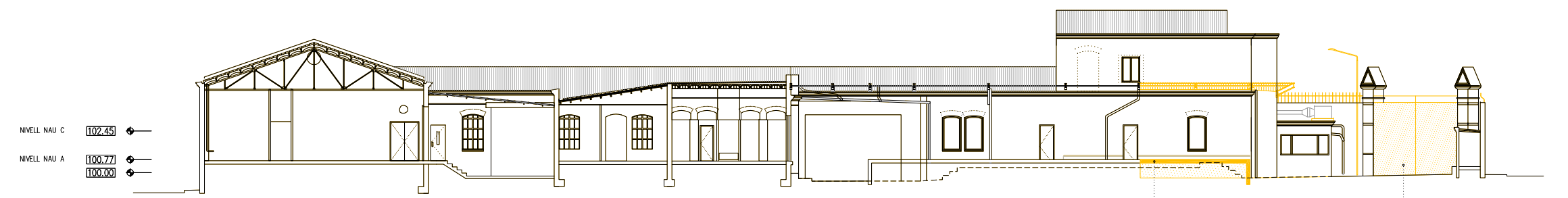
- RESTITUCIÓ DE TOTXOS DETERIORATS, EXTRACCIÓ I NOVA COL·LOCACIÓ PER TOTXOS D'IGUALS CARACTERÍSTIQUES
- NETEJA DEL MAÓ AMB PROJECCIÓ DE POLS DE VIDRE MICRONITZAT EN SEC
- NETEJA DEL MAÓ AFECTAT PER ORGANISMES AMB BIOCIDES
- REJUNTAT DE TOTXOS
- APLICACIÓ D'HIDROFUGANT, CONSOLIDANT, PATINES I IGUALACIÓ DE COLOR
- NETEJA GENERAL DE FAÇANA I RASPATLLAT DE L'ACABAT DE FAÇANA.



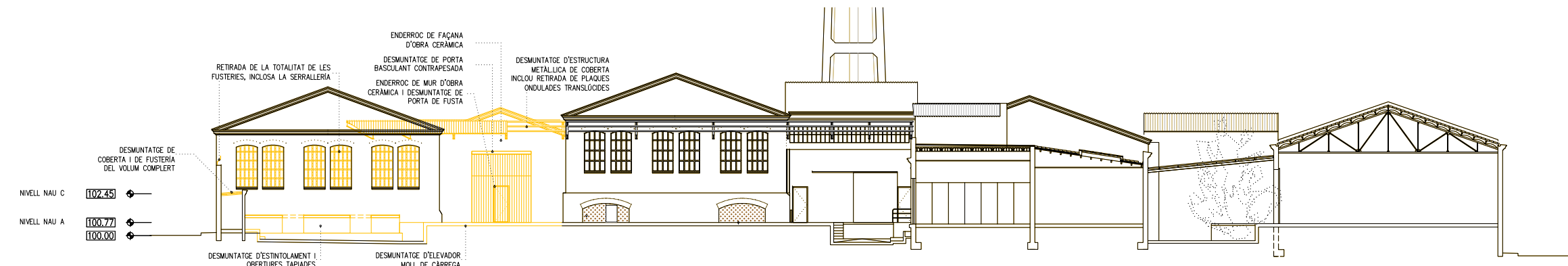
- COTES DE NIVELL EN METRES
- COTES DIMENSIONALS EN CENTÍMETRES
- LES COTES RELATIVES S'INDIQUEN ±0.00 RESPECTE LA COTA DE REFERÈNCIA (NIVELL DE PAVIMENT ACABAT PLANTA BAIXA)



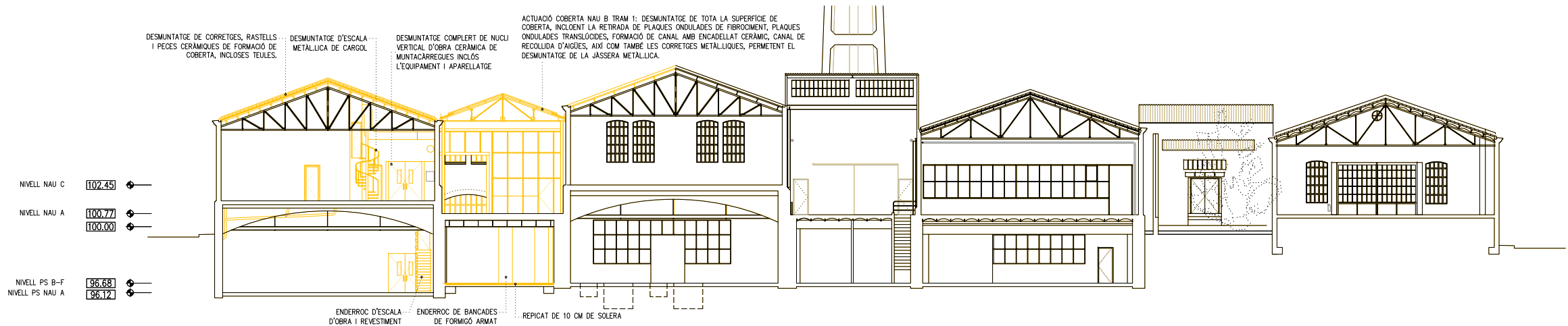
S.T.1 - SECCIÓ TRANSVERSAL 1 - ENDERROC



S.T.2 - SECCIÓ TRANSVERSAL 2 - ENDERROC



S.T.3 - SECCIÓ TRANSVERSAL 3 - ENDERROC



S.T.4 - SECCIÓ TRANSVERSAL 4 - ENDERROC

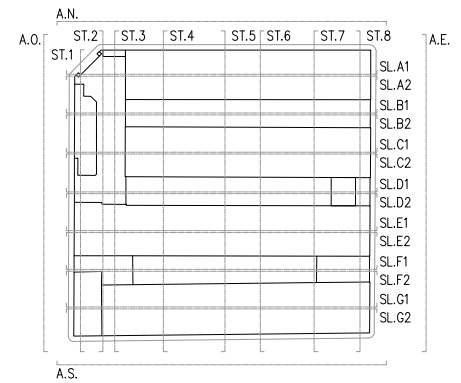
- LLEGENDA PATOLOGIES**
- LESIONS FÍSQUES**
- [H] HUMITATS
  - [B] BRUTICIA SUPERFICIAL
  - [ER] EROSIONS
- LESIONS MECÀNIQUES**
- [E] ESQUERDES I FISURES
  - [D] DESPRENDIMENTS
- LESIONS QUÍMIQUES**
- [OX] OXIDACIÓ I CORROSIÓ
  - [OR] ORGANISMES
  - [EF] EFLORESCÈNCIES

- LLEGENDA ENDERROCS**
- [ ] ÀMBIT D'ACTUACIÓ EN L'ACTUAL PROJECTE
  - [ ] ENDERROC SEGONS LA DESCRIPCIÓ DEL TEXT ADJUNT
  - [ ] DESMUNTATGE SEGONS L'ESTAT DEL PARAMENT EN CADA CAS
- LLEGENDA OBRA NOVA**
- [ ] ÀMBIT D'ACTUACIÓ EN L'ACTUAL PROJECTE
  - [ ] OBRA NOVA SEGONS DESCRIPCIÓ DEL TEXT ADJUNT

- ACTUACIONS GENERALS EN FAÇANA**
1. EXTRACCIÓ D'ELEMENTS AFEGITS: FUSTERIES, SERRALLERIA, FERROS, RESTES D'OBRA, ENRAJOLATS, ARREBOSSATS I INSTAL·LACIONS.
  2. SUBSTITUCIÓ DE MAONS EN MAL ESTAT, RECONSTRUCCIÓ DE BRANCALLS, AMPITS, SÒCOLS I REALITZACIÓ DE NOVES OBERTURES AMB MAÓ MANUAL EQUIVALENT A L'EXISTENT EN FORMAT I TIPUS DE MORTER.
  3. DESMUNTATGE I REPOSICIÓ AMB MATERIAL DE RECUPERACIÓ DE CORNISES EN MAL ESTAT O MALMESES.
  4. COSIT D'ESQUERDES AMB EXTRACCIÓ DE TOTXO A TALL DE DISC, FORMACIÓ DE FORATS PER A COL·LOCACIÓ DE GRAPA D'ACER INOXIDABLE AISI 316, RESINES EPOXI I RECOL·LOCACIÓ DE TOTXO VIST I INTERIOR GRAPAT MITJANÇANT RASA HORIZONTAL DETALL COSIT D'ESQUERDES
- 1-EXTRACCIÓ DE TOTXOS AFECTATS A TALL DE DISC

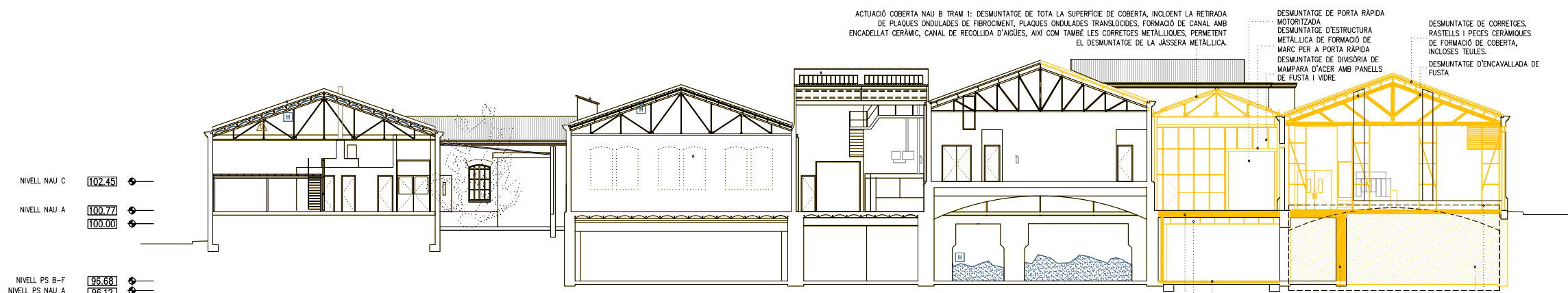
2-FORMACIÓ DE FORATS, COL·LOCACIÓ DE GRAPA D'ACER INOXIDABLE AISI 316, APLICACIÓ DE RESINES EPOXIDÍQUES I RECOL·LOCACIÓ DE TOTXO EXTERIOR VIST DE CARACTERÍSTIQUES EQUIVALENTS

3-EXECUCIÓ DE REGATES, COL·LOCACIÓ DE GRAPA D'ACER INOXIDABLE I APLICACIÓ DE RESINES EPOXI.
5. RESTITUCIÓ DE TOTXOS DETERIORATS, EXTRACCIÓ I NOVA COL·LOCACIÓ PER TOTXOS D'IGUALS CARACTERÍSTIQUES
  6. NETEJA DEL MAÓ AMB PROJECCIÓ DE POLS DE VIDRE MICRONITZAT EN SEC
  7. REJUNTAT DE TOTXOS
  8. APLICACIÓ D'HIDROFUGANT, CONSOLIDANT, PATINES I IGUALACIÓ DE COLOR
  9. NETEJA GENERAL DE FAÇANA I RASPATLLAT DE L'ACABAT DE FAÇANA.

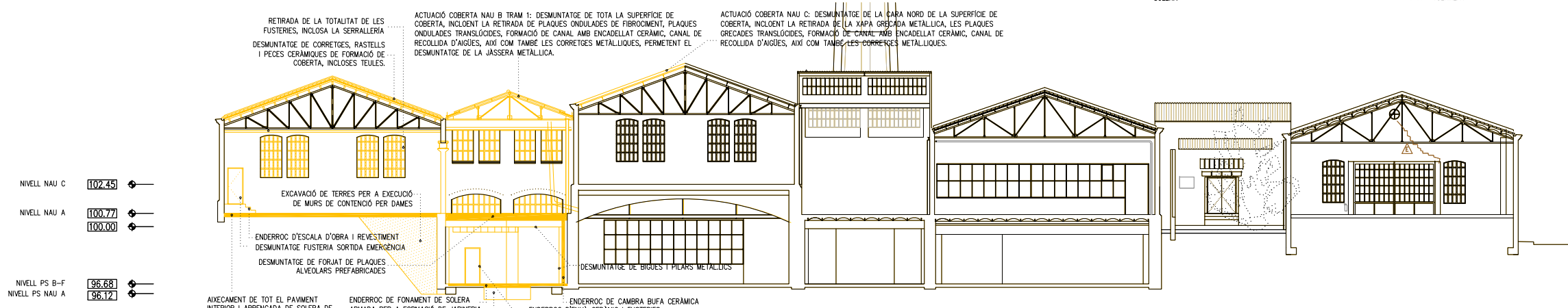


- COTES DE NIVELL EN METRES  
 - COTES DIMENSIONALS EN CENTÍMETRES  
 - LES COTES RELATIVES S'INDIQUEN ±0.00 RESPECTE LA COTA DE REFERÈNCIA (NIVELL DE PAVIMENT ACABAT PLANTA BAIXA)

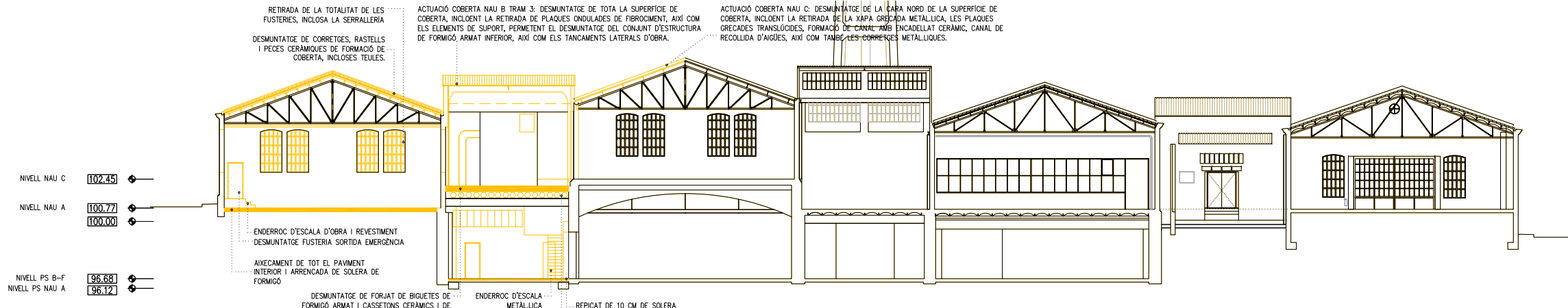




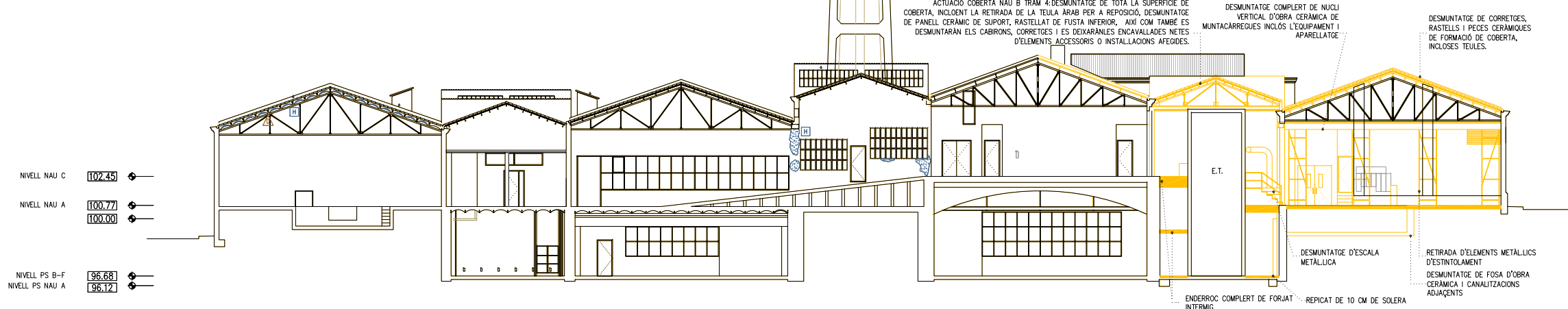
S.T.5 - SECCIÓ TRANSVERSAL 5 - ENDERROC



S.T.6 - SECCIÓ TRANSVERSAL 6 - ENDERROC



S.T.7 - SECCIÓ TRANSVERSAL 7 - ENDERROC



S.T.8 - SECCIÓ TRANSVERSAL 8 - ENDERROC

ACTUACIÓ COBERTA NAU B TRAM 1: DESMUNTATGE DE TOTA LA SUPERFÍCIE DE COBERTA, INCLOENT LA RETRADA DE PLAQUES ONDULADES DE FIBROCMENT, PLAQUES ONDULADES TRANSLÚCIDES, FORMACIÓ DE CANAL AMB ENCADELLAT CERÀMIC, CANAL DE RECOLLIDA D'AIGÜES, AXI COM TAMBÉ LES CORRETTES METAL·LIQUES, PERMETENT EL DESMUNTATGE DE LA JASSERA METAL·LICA.

DESMUNTATGE DE PORTA RÀPIDA MOTORIZADA  
DESMUNTATGE D'ESTRUCTURA METAL·LICA DE FORMACIÓ DE MARC PER A PORTA RÀPIDA  
DESMUNTATGE DE DIVISORIA DE MAMPARA D'ACER AMB PANEL·LS DE FUSTA I VIDRE

DESMUNTATGE DE CORRETTES, RASTELLS I PECES CERÀMIQUES DE FORMACIÓ DE COBERTA, INCLOSSES TEULES.  
DESMUNTATGE D'ENCAVALLADA DE FUSTA

DESMUNTATGE DE FORJAT DE PLAQUES ALVEOLARS PREFABRICADES  
DESMUNTATGE DE PERFILES METAL·LICS  
REPLICAT DE 10 CM DE SOLERA

ENDERROC DE MUR DE FORMIGÓ CÍCLOPI

EXCAVAT DE TERRES  
RETRADA D'ELEMENTS METAL·LICS D'ESTINTOLAMENT

RETRADA DE LA TOTALITAT DE LES FUSTERIES, INCLOSA LA SERRALLERIA  
DESMUNTATGE DE CORRETTES, RASTELLS I PECES CERÀMIQUES DE FORMACIÓ DE COBERTA, INCLOSSES TEULES.

ACTUACIÓ COBERTA NAU B TRAM 1: DESMUNTATGE DE TOTA LA SUPERFÍCIE DE COBERTA, INCLOENT LA RETRADA DE PLAQUES ONDULADES DE FIBROCMENT, PLAQUES ONDULADES TRANSLÚCIDES, FORMACIÓ DE CANAL AMB ENCADELLAT CERÀMIC, CANAL DE RECOLLIDA D'AIGÜES, AXI COM TAMBÉ LES CORRETTES METAL·LIQUES, PERMETENT EL DESMUNTATGE DE LA JASSERA METAL·LICA.

ACTUACIÓ COBERTA NAU C: DESMUNTATGE DE LA CARA NORD DE LA SUPERFÍCIE DE COBERTA, INCLOENT LA RETRADA DE LA XAPA GRECADA METAL·LICA, LES PLAQUES GRECADES TRANSLÚCIDES, FORMACIÓ DE CANAL AMB ENCADELLAT CERÀMIC, CANAL DE RECOLLIDA D'AIGÜES, AXI COM TAMBÉ LES CORRETTES METAL·LIQUES.

EXCAVACIÓ DE TERRES PER A EXECUCIÓ DE MURS DE CONTENCIÓ PER DAMES

ENDERROC D'ESCALA D'OBRA I REVESTIMENT  
DESMUNTATGE FUSTERIA SORTIDA EMERGENCIA  
DESMUNTATGE DE FORJAT DE PLAQUES ALVEOLARS PREFABRICADES

DESMUNTATGE DE BIGUES I PILARS METAL·LICS

AIJECAMENT DE TOT EL PAVIMENT INTERIOR I ARRENCADA DE SOLERA DE FORMIGÓ

ENDERROC DE FONAMENT DE SOLERA ARMADA PER A FORMACIÓ DE JARINERIA

ENDERROC DE CAMBRA BUFA CERÀMICA ARMADA PER A FORMACIÓ DE JARINERIA

ENDERROC D'ENVA CERÀMIC I FUSTERIES

RETRADA DE LA TOTALITAT DE LES FUSTERIES, INCLOSA LA SERRALLERIA  
DESMUNTATGE DE CORRETTES, RASTELLS I PECES CERÀMIQUES DE FORMACIÓ DE COBERTA, INCLOSSES TEULES.

ACTUACIÓ COBERTA NAU B TRAM 3: DESMUNTATGE DE TOTA LA SUPERFÍCIE DE COBERTA, INCLOENT LA RETRADA DE PLAQUES ONDULADES DE FIBROCMENT, AXI COM ELS ELEMENTS DE SUPORT, PERMETENT EL DESMUNTATGE DEL CONJUNT D'ESTRUCTURA DE FORMIGÓ ARMAT INTERIOR, AXI COM ELS TANCAMENTS LATERALS D'OBRA.

ACTUACIÓ COBERTA NAU C: DESMUNTATGE DE LA CARA NORD DE LA SUPERFÍCIE DE COBERTA, INCLOENT LA RETRADA DE LA XAPA GRECADA METAL·LICA, LES PLAQUES GRECADES TRANSLÚCIDES, FORMACIÓ DE CANAL AMB ENCADELLAT CERÀMIC, CANAL DE RECOLLIDA D'AIGÜES, AXI COM TAMBÉ LES CORRETTES METAL·LIQUES.

ENDERROC D'ESCALA D'OBRA I REVESTIMENT  
DESMUNTATGE FUSTERIA SORTIDA EMERGENCIA

AIJECAMENT DE TOT EL PAVIMENT INTERIOR I ARRENCADA DE SOLERA DE FORMIGÓ

DESMUNTATGE DE FORJAT DE BIGUETES DE FORMIGÓ ARMAT I CASSETONS CERÀMICS I DE FORMIGÓ PREFABRICAT

ENDERROC D'ESCALA METAL·LICA  
DESMUNTATGE DE BIGUES

REPLICAT DE 10 CM DE SOLERA

ACTUACIÓ COBERTA NAU B TRAM 4: DESMUNTATGE DE TOTA LA SUPERFÍCIE DE COBERTA, INCLOENT LA RETRADA DE LA TEULA ARAB PER A REPOSICIÓ, DESMUNTATGE DE PANELL CERÀMIC DE SUPORT, RASTELLAT DE FUSTA INFERIOR, AXI COM TAMBÉ ES DESMUNTARÀ ELS CABIRONS, CORRETTES I ES DEIXARAN LES ENCAVALLADES NETES D'ELEMENTS ACCESSORIS O INSTAL·LACIONS AFEGIDES.

DESMUNTATGE COMPLET DE NUCLI VERTICAL D'OBRA CERÀMICA DE MUNTACARREGUES INCLOS L'EQUIPAMENT I APARELLATGE

DESMUNTATGE DE CORRETTES, RASTELLS I PECES CERÀMIQUES DE FORMACIÓ DE COBERTA, INCLOSSES TEULES.

DESMUNTATGE D'ESCALA METAL·LICA

RETRADA D'ELEMENTS METAL·LICS D'ESTINTOLAMENT  
DESMUNTATGE DE FOSA D'OBRA CERÀMICA I CANALITZACIONS ADJACENTS

ENDERROC COMPLET DE FORJAT INTERMIG  
REPLICAT DE 10 CM DE SOLERA

**LLEGENDA PATOLOGIES**

**LESIONS FÍSQUES**

- H HUMITATS
- B BRUTICIA SUPERFICIAL
- ER EROSIONS

**LESIONS MECÀNIQUES**

- E ESQUERDES I FISURES
- Δ DESPRENDIMENTS

**LESIONS QUÍMIQUES**

- OX OXIDACIÓ I CORROSIÓ
- OR ORGANISMES
- EF EFLORESCÈNCIES

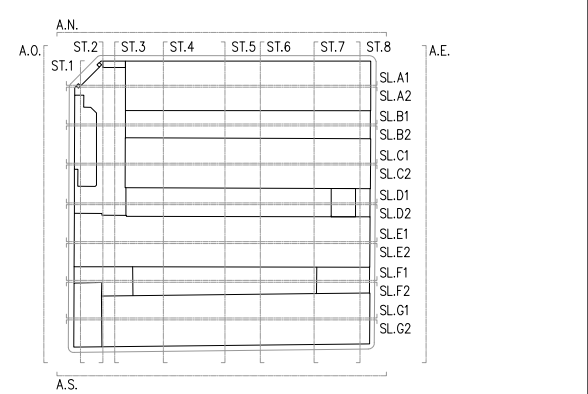
**LLEGENDA ENDERROCS**

- ÀMBIT D'ACTUACIÓ EN L'ACTUAL PROJECTE
- ENDERROC SEGONS LA DESCRIPCIÓ DEL TEXT ADJUNT
- DESMUNTATGE SEGONS L'ESTAT DEL PARAMENT EN CADA CAS
- ÀMBIT D'ACTUACIÓ EN L'ACTUAL PROJECTE
- OBRA NOVA SEGONS DESCRIPCIÓ DEL TEXT ADJUNT

**LLEGENDA OBRA NOVA**

- ÀMBIT D'ACTUACIÓ EN L'ACTUAL PROJECTE
- OBRA NOVA SEGONS DESCRIPCIÓ DEL TEXT ADJUNT

- ACTUACIONS GENERALS EN FAÇANA**
- EXTRACCIÓ D'ELEMENTS AFEGITS: FUSTERIES, SERRALLERIA, FERROS, RESTES D'OBRA, ENRAJOLIATS, ARREBOSSATS I INSTAL·LACIONS.
  - SUBSTITUCIÓ DE MAONS EN MAL ESTAT, RECONSTRUCCIÓ DE BRANCALS, AMPITS, SÒCOLS I REALITZACIÓ DE NOVES OBERTURES AMB MAÓ MANUAL EQUIVALENT A L'EXISTENT EN FORMAT I TIPUS DE MORTER.
  - DESMUNTATGE I REPOSICIÓ AMB MATERIAL DE RECUPERACIÓ DE CORNISES EN MAL ESTAT O MALMESES.
  - COSIT D'ESQUERDES AMB EXTRACCIÓ DE TOTXO A TALL DE DISC, FORMACIÓ DE FORATS PER A COL·LOCACIÓ DE GRAPA D'ACER INOXIDABLE AISI 316, RESINES EPOXI I RECOL·LOCACIÓ DE TOTXO VIST I INTERIOR GRAPAT MITJANÇANT RASA HORIZONTAL DETALL COSIT D'ESQUERDES
- EXTRACCIÓ DE TOTXOS AFECTATS A TALL DE DISC
  - FORMACIÓ DE FORATS, COL·LOCACIÓ DE GRAPA D'ACER INOXIDABLE AISI 316, APLICACIÓ DE RESINES EPOXIDQUES I RECOL·LOCACIÓ DE TOTXO EXTERIOR VIST DE CARACTERÍSTIQUES EQUIVALENTS
  - EXECUCIÓ DE REGATES, COL·LOCACIÓ DE GRAPA D'ACER INOXIDABLE I APLICACIÓ DE RESINES EPOXI.
- RESTITUCIÓ DE TOTXOS DETERIORATS, EXTRACCIÓ I NOVA COL·LOCACIÓ PER TOTXOS D'IGUALS CARACTERÍSTIQUES
  - NETEJA DEL MAÓ AMB PROJECCIÓ DE POLS DE VIDRE MICRONITZAT EN SEC
  - NETEJA DEL MAÓ AFECTAT PER ORGANISMES AMB BIOIDES
  - REJUNTAT DE TOTXOS
  - APLICACIÓ D'HIDROFUGANT, CONSOLIDANT, PATINES I IGUALACIÓ DE COLOR
  - NETEJA GENERAL DE FAÇANA I RASPATLLAT DE L'ACABAT DE FAÇANA.

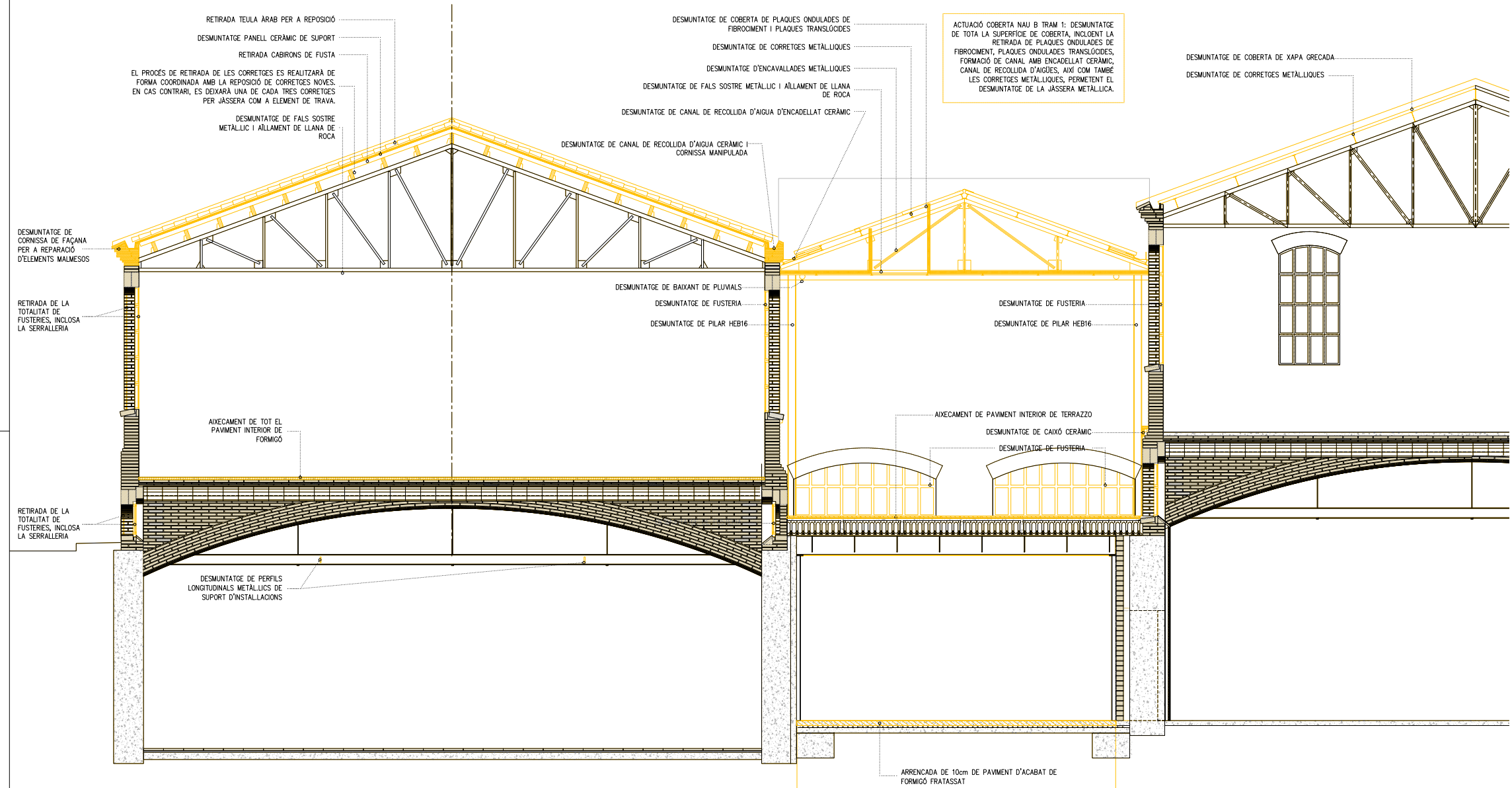


- COTES DE NIVELL EN METRES  
- COTES DIMENSIONALS EN CENTÍMETRES  
- LES COTES RELATIVES S'INDIQUEN ±0.00 RESPECTE LA COTA DE REFERÈNCIA (NIVELL DE PAVIMENT ACABAT PLANTA BAIXA)

Aquest document ha estat firmat per JORDI GORGUES a les 17:09 del dia 04/10/2021, ALBERT CLERIES a les 17:11 del dia 04/10/2021, JOSEP MARIA JULIA CAPDEVILA a les 17:30 del dia 04/10/2021 i per MANUEL JULIA a les 18:28 del dia 04/10/2021. Mitjançant el codi de verificació segura 1D5E4R6S15542D4V01TP pot comprovar la validesa de la firma electrònica dels documents signats al lloc web que li proporciona l'emissor d'aquest document.

RETIRADA EN LA TOTALITAT DE LA NAU A DE FALSOS SOSTRES, AÏLLAMENTS, ENRAJOLATS, ESCALES METÀL·LIQUES, INSTAL·LACIONS I CONDUCTES

RETIRADA DE LA TOTALITAT DE LES FUSTERIES, INCLOSA LA SERRALLERIA



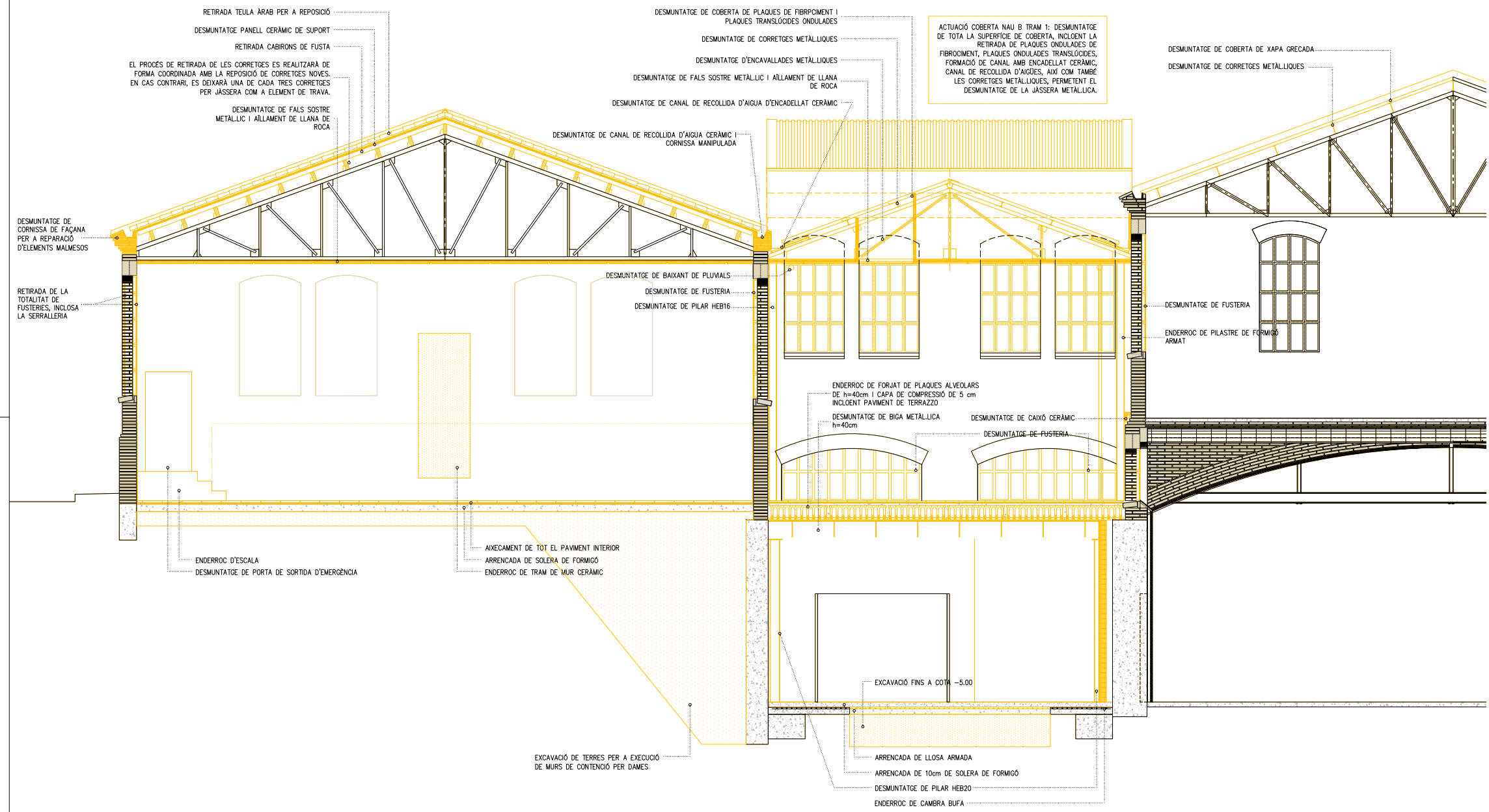
- LLEGENDA PATOLÒGIES**
- LESIONS FÍSQUES**
- [H] HUMITATS
  - [B] BRUTICIA SUPERFICIAL
  - [ER] EROSIONS
- LESIONS MECÀNIQUES**
- [E] ESQUERDES I FISURES
  - [D] DESPRENDIMENTS
- LESIONS QUÍMIQUES**
- [OX] OXIDACIÓ I CORROSIÓ
  - [OR] ORGANISMES
  - [EF] EFLORESCÈNCIES

- LLEGENDA ENDERROCS**
- [ ] ÀMBIT D'ACTUACIÓ EN L'ACTUAL PROJECTE
  - [ ] ENDERROC SEGONS LA DESCRIPCIÓ DEL TEXT ADJUNT
  - [ ] DESMUNTATGE SEGONS L'ESTAT DEL PARAMENT EN CADA CAS
- LLEGENDA OBRA NOVA**
- [ ] ÀMBIT D'ACTUACIÓ EN L'ACTUAL PROJECTE
  - [ ] OBRA NOVA SEGONS DESCRIPCIÓ DEL TEXT ADJUNT

- ACTUACIONS GENERALS EN FAÇANA**
1. EXTRACCIÓ D'ELEMENTS AFEGITS: FUSTERIES, SERRALLERIA, FERROS, RESTES D'OBRA, ENRAJOLATS, ARREBOSSATS I INSTAL·LACIONS.
  2. SUBSTITUCIÓ DE MAONS EN MAL ESTAT, RECONSTRUCCIÓ DE BRANCALS, AMPITS, SÒCOLS I REALITZACIÓ DE NOVES OBERTURES AMB MAÓ MANUAL EQUIVALENT A L'EXISTENT EN FORMAT I TIPUS DE MORTER.
  3. DESMUNTATGE I REPOSICIÓ AMB MATERIAL DE RECUPERACIÓ DE CORNISES EN MAL ESTAT O MALMESOS.
  4. COSIT D'ESQUERDES AMB EXTRACCIÓ DE TOTXO A TALL DE DISC, FORMACIÓ DE FORATS PER A COL·LOCACIÓ DE GRAPA D'ACER INOXIDABLE AISI 316, RESINES EPOXI I RECOL·LOCACIÓ DE TOTXO VIST I INTERIOR GRAPAT MITJANÇANT RASA HORIZONTAL
- DETALL COSIT D'ESQUERDES**
- 
- 1-EXTRACCIÓ DE TOTXOS AFECTATS A TALL DE DISC
  - 2-FORMACIÓ DE FORATS, COL·LOCACIÓ DE GRAPA D'ACER INOXIDABLE AISI 316, APLICACIÓ DE RESINES EPOXIQUINES I RECOL·LOCACIÓ DE TOTXO EXTERIOR VIST DE CARACTERÍSTIQUES EQUIVALENTS
  - 3-EXECUCIÓ DE REGATES, COL·LOCACIÓ DE GRAPA D'ACER INOXIDABLE I APLICACIÓ DE RESINES EPOXI.
5. RESTITUCIÓ DE TOTXOS DETERIORATS, EXTRACCIÓ I NOVA COL·LOCACIÓ PER TOTXOS D'IGUALS CARACTERÍSTIQUES
  6. NETEJA DEL MAÓ AMB PROJECCIÓ DE POLS DE VIDRE MICRONITZAT EN SEC
  6. NETEJA DEL MAÓ AFECTAT PER ORGANISMES AMB BIOIDES
  7. REJUNTAT DE TOTXOS
  8. APLICACIÓ D'HIDROFUGANT, CONSOLIDANT, PATINES I IGUALACIÓ DE COLOR
  9. NETEJA GENERAL DE FAÇANA I RASPATLLAT DE L'ACABAT DE FAÇANA.

- COTES DE NIVELL EN METRES  
 - COTES DIMENSIONALS EN CENTÍMETRES  
 - LES COTES RELATIVES S'INDIQUEN ±0.00 RESPECTE LA COTA DE REFERÈNCIA (NIVELL DE PAVIMENT ACABAT PLANTA BAIXA)

Aquest document ha estat firmat per JORDI GORGUES a les 17:09 del dia 04/10/2021, ALBERT CLERIES a les 17:11 del dia 04/10/2021, JOSEP MARIA JULIA CAPDEVILA a les 17:30 del dia 04/10/2021 i per MANUEL JULIA a les 18:28 del dia 04/10/2021. Mitjançant el codi de verificació segura 1D5E4R6S15542D4V01TP pot comprovar la validesa de la firma electrònica dels documents signats al lloc web que li proporciona l'emissor d'aquest document.



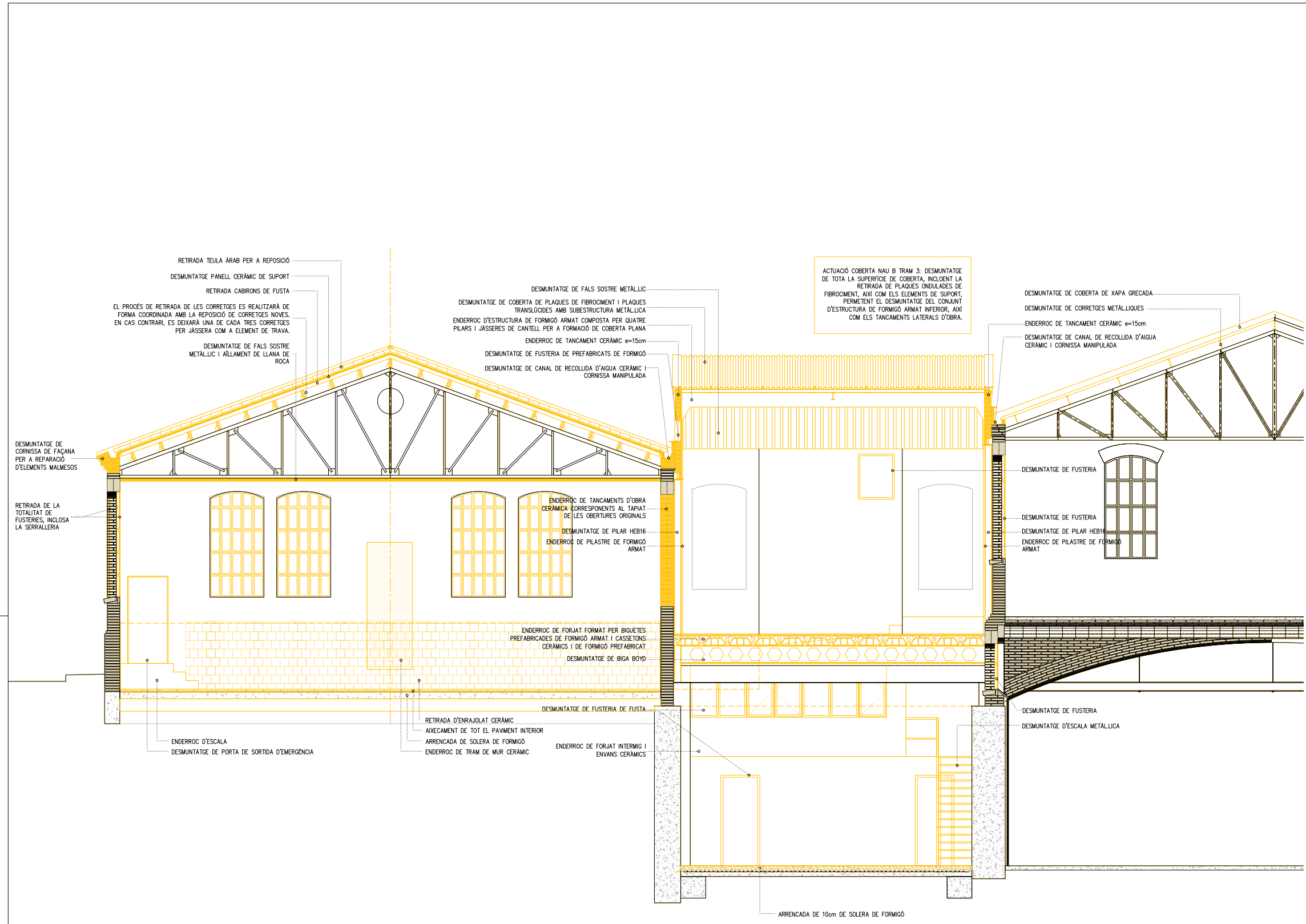
- LLEGENDA PATOLOGIES**
- LESIONS FÍSQUES
    - [H] HUMITATS
    - [B] BRUTICIA SUPERFICIAL
    - [ER] EROSIONS
  - LESIONS MECÀNIQUES
    - [E] ESQUERDES I FISURES
    - [D] DESPRENDIMENTS
  - LESIONS QUÍMIQUES
    - [OX] OXIDACIÓ I CORROSIÓ
    - [OR] ORGANISMES
    - [EF] EFLORESCÈNCIES

- LLEGENDA ENDERROCS**
- [ ] ÀMBIT D'ACTUACIÓ EN L'ACTUAL PROJECTE
  - [ ] ENDERROC SEGONS LA DESCRIPCIÓ DEL TEXT ADJUNT
  - [ ] DESMUNTATGE SEGONS L'ESTAT DEL PARAMENT EN CADA CAS
  - [ ] LLEGENDA OBRA NOVA
  - [ ] ÀMBIT D'ACTUACIÓ EN L'ACTUAL PROJECTE
  - [ ] OBRA NOVA SEGONS DESCRIPCIÓ DEL TEXT ADJUNT

- ACTUACIONS GENERALS EN FAÇANA**
1. EXTRACCIÓ D'ELEMENTS AFEGITS: FUSTERIES, SERRALLERIA, FERROS, RESTES D'OBRA, ENRAJOLATS, ARREBOSATS I INSTAL·LACIONS.
  2. SUBSTITUCIÓ DE MAONS EN MAL ESTAT, RECONSTRUCCIÓ DE BRANCALLS, AMPITS, SÒCOLS I REALITZACIÓ DE NOVES OBERTURES AMB MAÓ MANUAL EQUIVALENT A L'EXISTENT EN FORMAT I TIPUS DE MORTER.
  2. DESMUNTATGE I REPOSICIÓ AMB MATERIAL DE RECUPERACIÓ DE CORNISES EN MAL ESTAT O MALMESOS.
  4. COSIT D'ESQUERDES AMB EXTRACCIÓ DE TOTXO A TALL DE DISC, FORMACIÓ DE FORATS PER A COL·LOCACIÓ DE GRAPA D'ACER INOXIDABLE AISI 316, RESINES EPOXI I RECOL·LOCACIÓ DE TOTXO VIST I INTERIOR GRAPAT MITJANÇANT RASA HORIZONTAL
- DETALL COSIT D'ESQUERDES**
- 1-EXTRACCIÓ DE TOTXOS AFECTATS A TALL DE DISC
  - 2-FORMACIÓ DE FORATS, COL·LOCACIÓ DE GRAPA D'ACER INOXIDABLE AISI 316, APLICACIÓ DE RESINES EPOXIDIQUES I RECOL·LOCACIÓ DE TOTXO EXTERIOR VIST DE CARACTERÍSTIQUES EQUIVALENTS
  - 3-EXECUCIÓ DE REGATES, COL·LOCACIÓ DE GRAPA D'ACER INOXIDABLE I APLICACIÓ DE RESINES EPOXI.
5. RESTITUCIÓ DE TOTXOS DETERIORATS, EXTRACCIÓ I NOVA COL·LOCACIÓ PER TOTXOS D'IGUALS CARACTERÍSTIQUES
  6. NETEJA DEL MAÓ AMB PROJECCIÓ DE POLS DE VIDRE MICRONITZAT EN SEC
  6. NETEJA DEL MAÓ AFECTAT PER ORGANISMES AMB BIOIDES
  7. REJUNTAT DE TOTXOS
  8. APLICACIÓ D'HIDROFUGANT, CONSOLIDANT, PATINES I IGUALACIÓ DE COLOR
  9. NETEJA GENERAL DE FAÇANA I RASPATLLAT DE L'ACABAT DE FAÇANA.

- COTES DE NIVELL EN METRES  
 - COTES DIMENSIONALS EN CENTÍMETRES  
 - LES COTES RELATIVES S'INDIQUEN ±0.00 RESPECTE LA COTA DE REFERÈNCIA (NIVELL DE PAVIMENT ACABAT PLANTA BAIXA)

Aquest document ha estat signat per JORDI GORGUES a les 17:09 del dia 04/10/2021, ALBERT CLERIES a les 17:11 del dia 04/10/2021, JOSEF Mª JULIA CAPDEVILA a les 17:30 del dia 04/10/2021 i per MANUEL JULIA a les 18:28 del dia 04/10/2021. Mitjançant el codi de verificació segura 1D5E4R6S15542D4V01TP pot comprovar la validesa de la firma electrònica dels documents signats al lloc web que li proporciona l'emissor d'aquest document.



**LLEGENDA PATOLOGIES**

- LESIONS FÍSQUES**
- [H] HUMITATS
  - [B] BRUTICIA SUPERFICIAL
  - [ER] EROSIONS
- LESIONS MECÀNIQUES**
- [E] ESQUERDES I FISURES
  - [Δ] DESPRENDIMENTS
- LESIONS QUÍMIQUES**
- [OX] OXIDACIÓ I CORROSIÓ
  - [OR] ORGANISMES
  - [EF] EFLORESCÈNCIES

**LLEGENDA ENDERROCS**

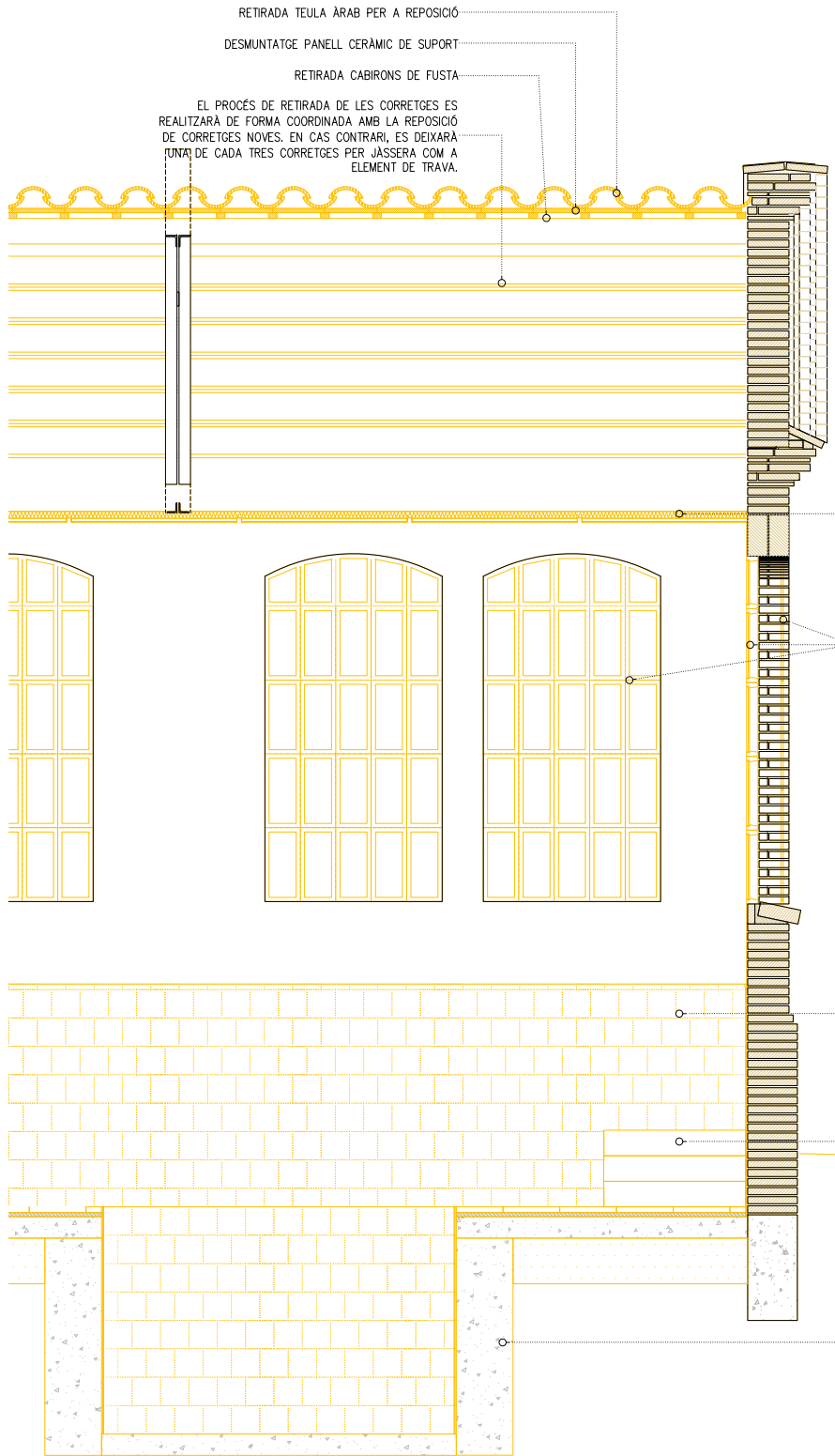
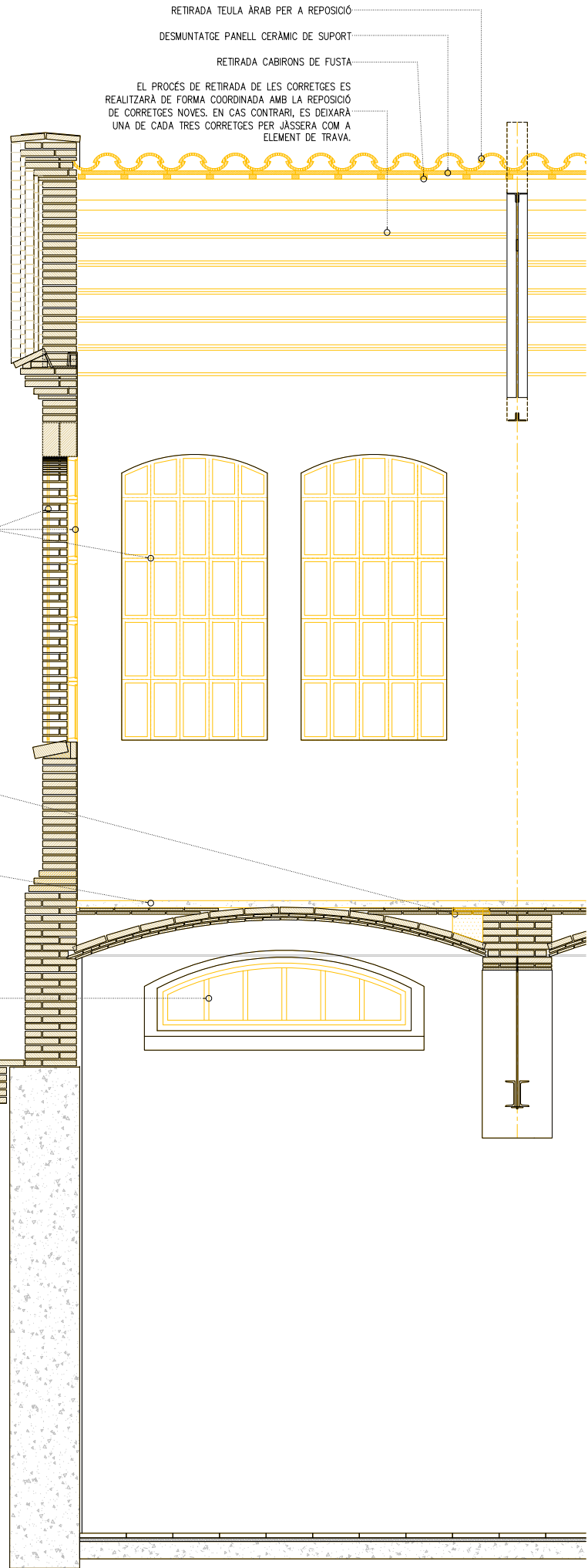
- [ ] ÀMBIT D'ACTUACIÓ EN L'ACTUAL PROJECTE
  - [ ] ENDERROC SEGONS LA DESCRIPCIÓ DEL TEXT ADJUNT
  - [ ] DESMUNTATGE SEGONS L'ESTAT DEL PARAMENT EN CADA CAS
- LLEGENDA OBRA NOVA**
- [ ] ÀMBIT D'ACTUACIÓ EN L'ACTUAL PROJECTE
  - [ ] OBRA NOVA SEGONS DESCRIPCIÓ DEL TEXT ADJUNT

**ACTUACIONS GENERALS EN FAÇANA**

1. EXTRACCIÓ D'ELEMENTS AFEGITS: FUSTERIES, SERRALLERIA, FERROS, RESTES D'OBRA, ENRAJOLATS, ARREROSSATS I INSTAL·LACIONS.
  2. SUBSTITUCIÓ DE MAONS EN MAL ESTAT, RECONSTRUCCIÓ DE BRANCALLS, AMPITS, SÒCOLS I REALITZACIÓ DE NOVES OBERTURES AMB MAÓ MANUAL EQUIVALENT A L'EXISTENT EN FORMAT I TIPUS DE MORTER.
  2. DESMUNTATGE I REPOSICIÓ AMB MATERIAL DE RECUPERACIÓ DE CORNISES EN MAL ESTAT O MALMESOS.
  4. COSIT D'ESQUERDES AMB EXTRACCIÓ DE TOTXO A TALL DE DISC, FORMACIÓ DE FORATS PER A COL·LACIÓ DE GRAPA D'ACER INOXIDABLE AISI 316, RESINES EPOXI I RECOL·LACIÓ DE TOTXO VIST I INTERIOR GRAPAT MITJANÇANT RASA HORIZONTAL
- DETALL COSIT D'ESQUERDES**
- 1-EXTRACCIÓ DE TOTXOS AFECTATS A TALL DE DISC
  - 2-FORMACIÓ DE FORATS, COL·LACIÓ DE GRAPA D'ACER INOXIDABLE AISI 316, APLICACIÓ DE RESINES EPOXIDIQUES I RECOL·LACIÓ DE TOTXO EXTERIOR VIST DE CARACTERÍSTIQUES EQUIVALENTS
  - 3-EXECUCIÓ DE REGATES, COL·LACIÓ DE GRAPA D'ACER INOXIDABLE I APLICACIÓ DE RESINES EPOXI.
5. RESTITUCIÓ DE TOTXOS DETERIORATS, EXTRACCIÓ I NOVA COL·LACIÓ PER TOTXOS D'IGUALS CARACTERÍSTIQUES
  6. NETEJA DEL MAÓ AMB PROJECCIÓ DE POLS DE VIDRE MICRONITZAT EN SEC
  6. NETEJA DEL MAÓ AFECTAT PER ORGANISMES AMB BIOCIDES
  7. REJUNTAT DE TOTXOS
  8. APLICACIÓ D'HIDROFUGANT, CONSOLIDANT, PATINES I IGUALACIÓ DE COLOR
  9. NETEJA GENERAL DE FAÇANA I RASPATLLAT DE L'ACABAT DE FAÇANA.

- COTES DE NIVELL EN METRES  
 - COTES DIMENSIONALS EN CENTÍMETRES  
 - LES COTES RELATIVES S'INDIQUEN ±0.00 RESPECTE LA COTA DE REFERÈNCIA (NIVELL DE PAVIMENT ACABAT PLANTA BAIXA)

Aquest document ha estat firmat per JORDI GORGUES a les 17:09 del dia 04/10/2021, ALBERT CLERIES a les 17:11 del dia 04/10/2021, JOSEP MARIA JULIA CAPDEVILA a les 17:30 del dia 04/10/2021 i per MANUEL JULIA a les 18:28 del dia 04/10/2021. Mitjançant el codi de verificació segura 1D5E4R6S15542D4V01TP pot comprovar la validesa de la firma electrònica dels documents signats al lloc web que li proporciona l'emissor d'aquest document.



**LLEGENDA PATOLOGIES**

- LESIONS FÍSQUES**
- [H] HUMITATS
  - [B] BRUTICIA SUPERFICIAL
  - [ER] EROSIONS
- LESIONS MECÀNIQUES**
- [E] ESQUERDES I FISSURES
  - [D] DESPRENDIMENTS
- LESIONS QUÍMIQUES**
- [OX] OXIDACIÓ I CORROSIÓ
  - [OR] ORGANISMES
  - [EF] EFLORESCÈNCIES

**LLEGENDA ENDERROCS**

- [ ] ÀMBIT D'ACTUACIÓ EN L'ACTUAL PROJECTE
  - [ ] ENDERROC SEGONS LA DESCRIPCIÓ DEL TEXT ADJUNT
  - [ ] DESMUNTATGE SEGONS L'ESTAT DEL PARAMENT EN CADA CAS
- LLEGENDA OBRA NOVA**
- [ ] ÀMBIT D'ACTUACIÓ EN L'ACTUAL PROJECTE
  - [ ] OBRA NOVA SEGONS DESCRIPCIÓ DEL TEXT ADJUNT

**ACTUACIONS GENERALS EN FAÇANA**

1. EXTRACCIÓ D'ELEMENTS AFEGITS: FUSTERIES, SERRALLERIA, FERROS, RESTES D'OBRA, ENRAJOLATS, ARREBOSSATS I INSTAL·LACIONS.
  2. SUBSTITUCIÓ DE MAONS EN MAL ESTAT, RECONSTRUCCIÓ DE BRANCALS, AMPITS, SÒCOLS I REALITZACIÓ DE NOVES OBERTURES AMB MAÓ MANUAL EQUIVALENT A L'EXISTENT EN FORMAT I TIPUS DE MORTER.
  2. DESMUNTATGE I REPOSICIÓ AMB MATERIAL DE RECUPERACIÓ DE CORNISES EN MAL ESTAT O MALMESES.
  4. COSIT D'ESQUERDES AMB EXTRACCIÓ DE TOTXO A TALL DE DISC, FORMACIÓ DE FORATS PER A COL·LOCACIÓ DE GRAPA D'ACER INOXIDABLE AISI 316, RESINES EPOXI I RECOL·LOCACIÓ DE TOTXO VIST I INTERIOR GRAPAT MITJANÇANT RASA HORIZONTAL
- DETALL COSIT D'ESQUERDES**
- 1-EXTRACCIÓ DE TOTXOS AFECTATS A TALL DE DISC
  - 2-FORMACIÓ DE FORATS, COL·LOCACIÓ DE GRAPA D'ACER INOXIDABLE AISI 316, APLICACIÓ DE RESINES EPOXIQUES I RECOL·LOCACIÓ DE TOTXO EXTERIOR VIST DE CARACTERÍSTIQUES EQUIVALENTS
  - 3-EXECUCIÓ DE REGATES, COL·LOCACIÓ DE GRAPA D'ACER INOXIDABLE I APLICACIÓ DE RESINES EPOXI.
5. RESTITUCIÓ DE TOTXOS DETERIORATS, EXTRACCIÓ I NOVA COL·LOCACIÓ PER TOTXOS D'IGUALS CARACTERÍSTIQUES
  6. NETEJA DEL MAÓ AMB PROJECCIÓ DE POLS DE VIDRE MICRONITZAT EN SEC
  6. NETEJA DEL MAÓ AFECTAT PER ORGANISMES AMB BIOIDES
  7. REJUNTAT DE TOTXOS
  8. APLICACIÓ D'HIDROFUGANT, CONSOLIDANT, PATINES I IGUALACIÓ DE COLOR
  9. NETEJA GENERAL DE FAÇANA I RASPATLLAT DE L'ACABAT DE FAÇANA.

- COTES DE NIVELL EN METRES  
 - COTES DIMENSIONALS EN CENTÍMETRES  
 - LES COTES RELATIVES S'INDIQUEN ±0.00 RESPECTE LA COTA DE REFERÈNCIA (NIVELL DE PAVIMENT ACABAT PLANTA BAIXA)