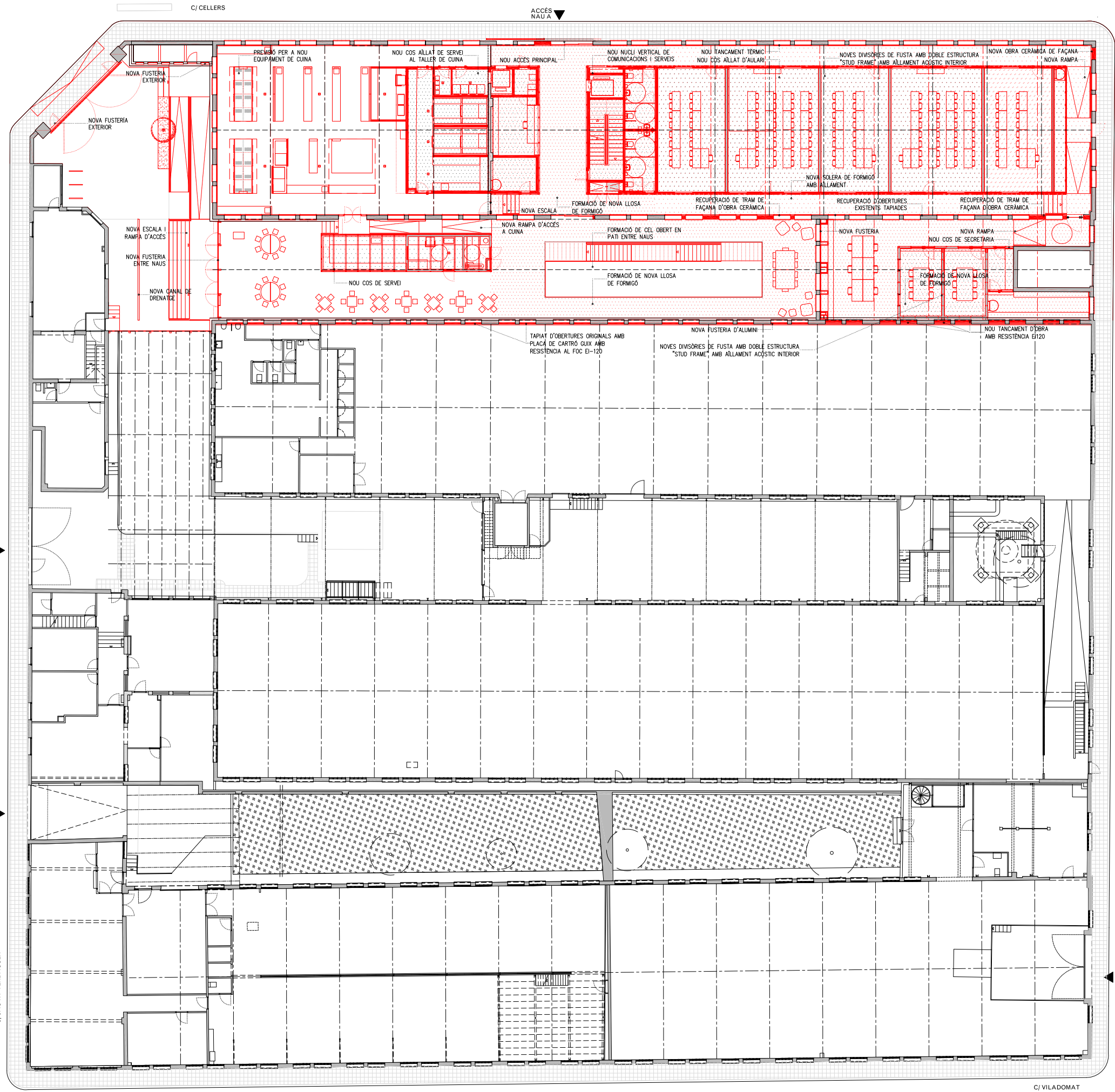


Aquest document ha estat firmat per JORDI GORGUES a les 16:41 del dia 04/10/2021, ALBERT CLERIES a les 17:06 del dia 04/10/2021, JOSEP MARIA JULIA CAPDEVILA a les 18:27 del dia 04/10/2021. Mitjançant el codi de verificació segura 006M2M10Y35725707QL pot comprovar la validesa de la firma electrònica dels documents signats al lloc web que li proporciona l'entitat emissora d'aquest document.



LLEGENDA PATOLOGIES

LESIONS FÍSQUES

- H HUMITATS
- B BRUTICIA SUPERFICIAL
- ER EROSIONS

LESIONS MECÀNIQUES

- E ESQUERDES I FISURES
- D DESPRENDIMENTS

LESIONS QUÍMIQUES

- OX OXIDACIÓ I CORROSIÓ
- OR ORGANISMES
- EF EFLORESCÈNCIES

LLEGENDA ENDERROCS

- AMBIT D'ACTUACIÓ EN L'ACTUAL PROJECTE
- ENDERROC SEGONS LA DESCRIPCIÓ DEL TEXT ADJUNT
- DESMUNTATGE SEGONS L'ESTAT DEL PARAMENT EN CADA CAS

LLEGENDA OBRA NOVA

- AMBIT D'ACTUACIÓ EN L'ACTUAL PROJECTE
- OBRA NOVA SEGONS DESCRIPCIÓ DEL TEXT ADJUNT

- ACTUACIONS GENERALS EN FAÇANA**
- EXTRACCIÓ D'ELEMENTS AFEGITS: FUSTERIES, SERRALLERIA, FERROS, RESTES D'OBRA, ENRAJOLATS, ARREBOSSATS I INSTAL·LACIONS.
 - SUBSTITUCIÓ DE MAONS EN MAL ESTAT, RECONSTRUCCIÓ DE BRANCALLS, AMPITS, SÒCOLS I REALITZACIÓ DE NOVES OBERTURES AMB MAÓ MANUAL EQUIVALENT A L'EXISTENT EN FORMAT I TIPUS DE MORTER.
 - DESMUNTATGE I REPOSICIÓ AMB MATERIAL DE RECUPERACIÓ DE CORNISES EN MAL ESTAT O MALMESES.
 - COSIT D'ESQUERDES AMB EXTRACCIÓ DE TOTXO A TALL DE DISC, FORMACIÓ DE FORATS PER A COL·LOCACIÓ DE GRAPA D'ACER INOXIDABLE AISI 316, RESINES EPOXI I RECOL·LOCACIÓ DE TOTXO VIST I INTERIOR GRAPAT MITJANÇANT RASA HORIZONTAL
- DETALL COSIT D'ESQUERDES**
- EXTRACCIÓ DE TOTXOS AFECTATS A TALL DE DISC
 - FORMACIÓ DE FORATS, COL·LOCACIÓ DE GRAPA D'ACER INOXIDABLE AISI 316, APLICACIÓ DE RESINES EPOXIDIQUES I RECOL·LOCACIÓ DE TOTXO EXTERIOR VIST DE CARACTERÍSTIQUES EQUIVALENTS
 - EXECUCIÓ DE REGATES, COL·LOCACIÓ DE GRAPA D'ACER INOXIDABLE I APLICACIÓ DE RESINES EPOXI.
- RESTITUCIÓ DE TOTXOS DETERIORATS, EXTRACCIÓ I NOVA COL·LOCACIÓ PER TOTXOS D'IGUALS CARACTERÍSTIQUES
 - NETEJA DEL MAÓ AMB PROJECCIÓ DE POLS DE VIDRE MICRONITZAT EN SEC
 - NETEJA DEL MAÓ AFECTAT PER ORGANISMES AMB BIOCIDES
 - REJUNTAT DE TOTXOS
 - APLICACIÓ D'HIDROFUGANT, CONSOLIDANT, PATINES I IGUALACIÓ DE COLOR
 - NETEJA GENERAL DE FAÇANA I RASPATLLAT DE L'ACABAT DE FAÇANA.

JULIA CAPDEVILA
JOSEP MARIA -
37268613B

Firmado digitalmente por JULIA CAPDEVILA JOSEP MARIA - 37268613B
 Fecha: 2021.10.04 17:30:40 +02'00'

JULIA VERDAGUER
MANUEL (FIRMA)

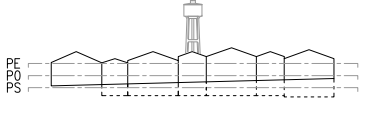
Firmado digitalmente por JULIA VERDAGUER, MANUEL (FIRMA)
 Fecha: 2021.10.04 18:27:16 +02'00'

CLERIES VILAMAJÓ,
ALBERT (FIRMA)

Firmado digitalmente por CLERIES VILAMAJÓ, ALBERT (FIRMA)
 Nombre de reconocimiento (DN): c=ES, serialNumber=780006474, ou=CLERIES, givenName=ALBERT, cn=CLERIES VILAMAJÓ, ALBERT (FIRMA)
 Fecha: 2021.10.04 17:06:09 +02'00'

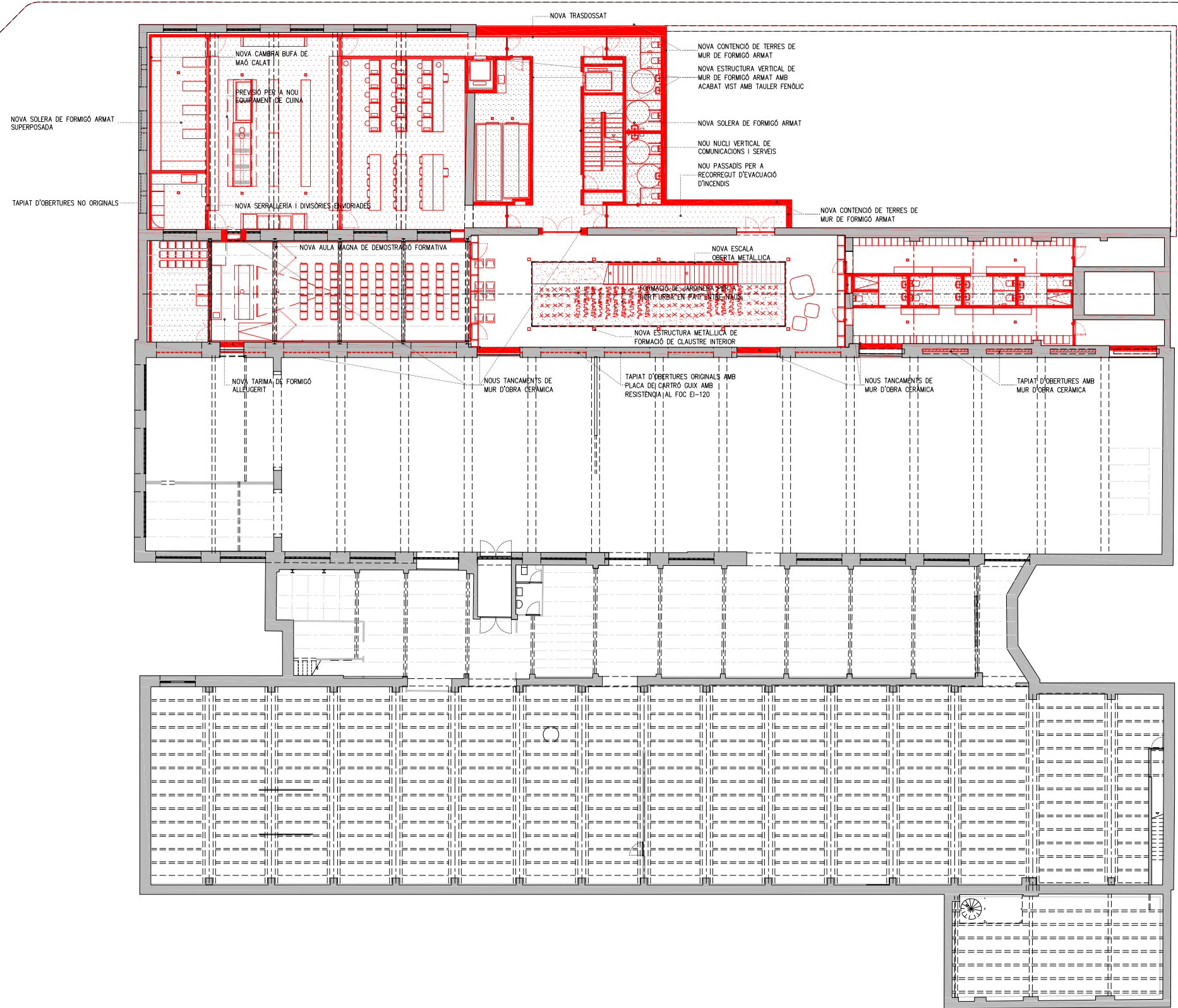
GORGUES
XIXONS, JORDI
(FIRMA)

Firmado digitalmente por GORGUES XIXONS, JORDI (FIRMA)
 Fecha: 2021.10.04 16:41:29 +02'00'



- COTES DE NIVELL EN METRES
 - COTES DIMENSIONALS EN CENTÍMETRES
 - LES COTES RELATIVES S'INDIQUEN ±0.00 RESPECTE LA COTA DE REFERÈNCIA (NIVELL DE PAVIMENT ACABAT PLANTA BAIXA)

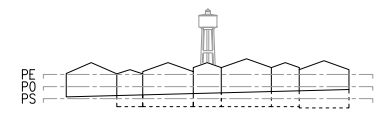
Aquest document ha estat firmat per JORDI GORGUES a les 16:41 del dia 04/10/2021, ALBERT CLERIES a les 17:06 del dia 04/10/2021, JOSEP MARIA JULIA CAPDEVILA a les 17:30 del dia 04/10/2021 per MANUEL JULIA a les 18:27 del dia 04/10/2021. Mitjançant el codi de verificació segura 006M2M10Y35725707QL pot comprovar la validesa de la firma electrònica dels documents signats al lloc web que li proporciona l'entitat emissora d'aquest document.



- LLEGENDA PATOLOGIES**
- LESIONS FÍSQUES**
- [H] HUMITATS
 - [B] BRUTICIA SUPERFICIAL
 - [ER] EROSIONS
- LESIONS MECÀNIQUES**
- [E] ESQUERDES I FISURES
 - [D] DESPRENDIMENTS
- LESIONS QUÍMIQUES**
- [OX] OXIDACIÓ I CORROSIÓ
 - [OR] ORGANISMES
 - [EF] EFLORESCÈNCIES

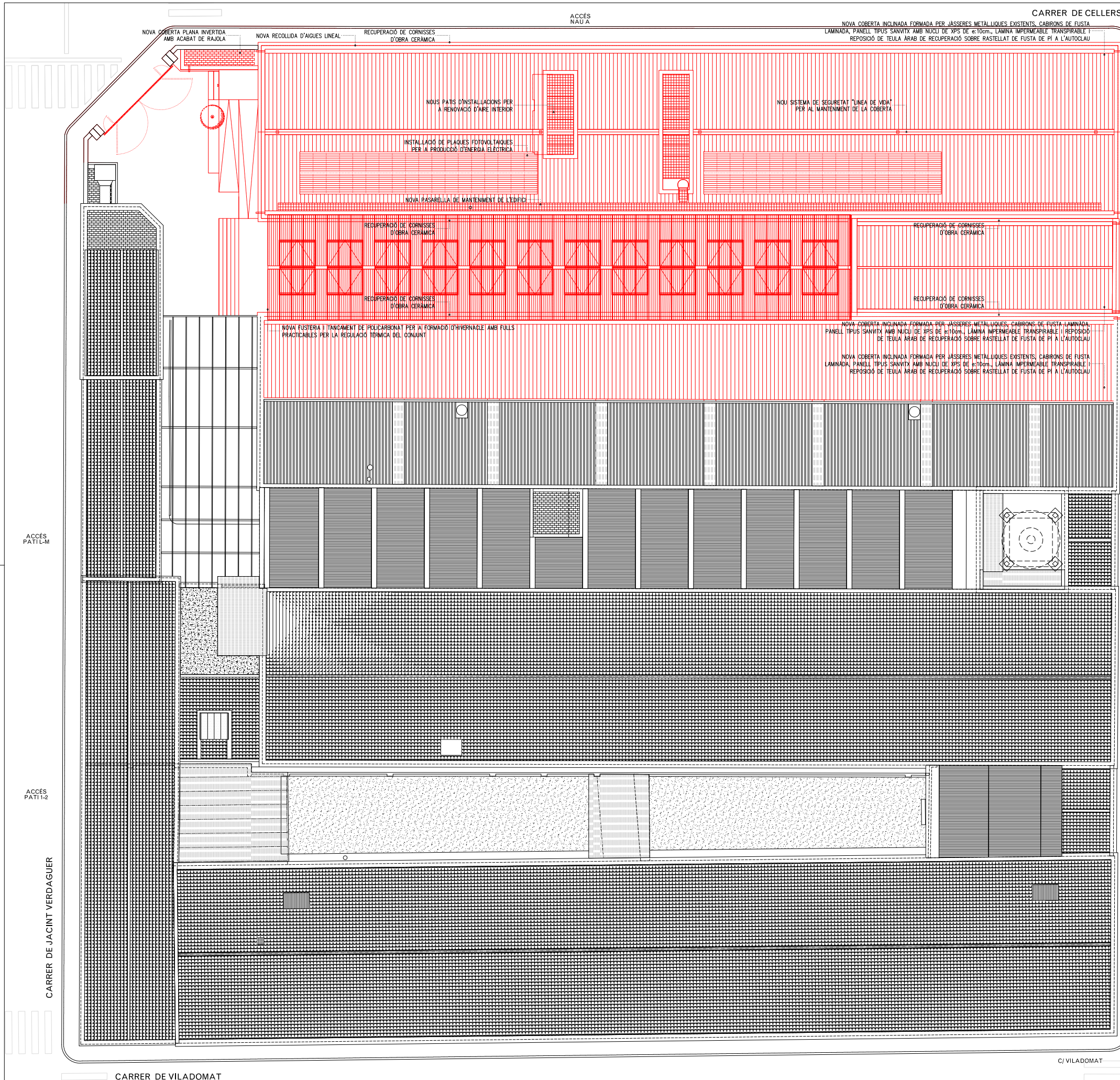
- LLEGENDA ENDERROCS**
- [] ÀMBIT D'ACTUACIÓ EN L'ACTUAL PROJECTE
 - [] ENDERROC SEGONS LA DESCRIPCIÓ DEL TEXT ADJUNT
 - [] DESMUNTATGE SEGONS L'ESTAT DEL PARAMENT EN CADA CAS
- LLEGENDA OBRA NOVA**
- [] ÀMBIT D'ACTUACIÓ EN L'ACTUAL PROJECTE
 - [] OBRA NOVA SEGONS DESCRIPCIÓ DEL TEXT ADJUNT

- ACTUACIONS GENERALS EN FAÇANA**
1. EXTRACCIÓ D'ELEMENTS AFEGITS: FUSTERIES, SERRALLERIA, FERROS, RESTES D'OBRA, ENRAJOLATS, ARREBOSSATS I INSTAL·LACIONS.
 2. SUBSTITUCIÓ DE MAONS EN MAL ESTAT, RECONSTRUCCIÓ DE BRANCALLS, AMPITS, SÒCOLS I REALITZACIÓ DE NOVES OBERTURES AMB MAÓ MANUAL EQUIVALENT A L'EXISTENT EN FORMAT I TIPUS DE MORTER.
 2. DESMUNTATGE I REPOSICIÓ AMB MATERIAL DE RECUPERACIÓ DE CORNISES EN MAL ESTAT O MALMESSES.
 4. COSIT D'ESQUERDES AMB EXTRACCIÓ DE TOTXO A TALL DE DISC, FORMACIÓ DE FORATS PER A COL·LOCACIÓ DE GRAPA D'ACER INOXIDABLE AISI 316, RESINES EPOXI I RECOL·LOCACIÓ DE TOTXO VIST I INTERIOR GRAPAT MITJANÇANT RASA HORIZONTAL
- DETALL COSIT D'ESQUERDES**
- 1-EXTRACCIÓ DE TOTXOS AFECTATS A TALL DE DISC
 - 2-FORMACIÓ DE FORATS, COL·LOCACIÓ DE GRAPA D'ACER INOXIDABLE AISI 316, APLICACIÓ DE RESINES EPOXIDIQUES I RECOL·LOCACIÓ DE TOTXO EXTERIOR VIST DE CARACTERÍSTIQUES EQUIVALENTS
 - 3-EXECUCIÓ DE REGATES, COL·LOCACIÓ DE GRAPA D'ACER INOXIDABLE I APLICACIÓ DE RESINES EPOXI.
5. RESTITUCIÓ DE TOTXOS DETERIORATS, EXTRACCIÓ I NOVA COL·LOCACIÓ PER TOTXOS D'IGUALS CARACTERÍSTIQUES
 6. NETEJA DEL MAÓ AMB PROJECCIÓ DE POLS DE VIDRE MICRONITZAT EN SEC
 6. NETEJA DEL MAÓ AFECTAT PER ORGANISMES AMB BIOCIDES
 7. REJUNTAT DE TOTXOS
 8. APLICACIÓ D'HIDROFUGANT, CONSOLIDANT, PATINES I IGUALACIÓ DE COLOR
 9. NETEJA GENERAL DE FAÇANA I RASPATLLAT DE L'ACABAT DE FAÇANA.



- COTES DE NIVELL EN METRES
 - COTES DIMENSIONALS EN CENTÍMETRES
 - LES COTES RELATIVES S'INDIQUEN ±0.00 RESPECTE LA COTA DE REFERÈNCIA (NIVELL DE PAVIMENT ACABAT PLANTA BAIXA)

Aquest document ha estat firmat per JORDI GORGUES a les 16:41 del dia 04/10/2021, ALBERT CLERIES a les 17:06 del dia 04/10/2021, JOSEP MARIA JULIA CAPDEVILA a les 18:27 del dia 04/10/2021. Mitjançant el codi de verificació segura 006M2M10Y35725707QL pot comprovar la validesa de la firma electrònica dels documents signats al lloc web que li proporciona l'entitat emissora d'aquest document.



LLEGENDA PATOLOGIES

LESIONS FÍSQUES

- H HUMITATS
- B BRUTICIA SUPERFICIAL
- ER EROSIONS

LESIONS MECÀNIQUES

- E ESQUERDES I FISURES
- Δ DESPRENDIMENTS

LESIONS QUÍMIQUES

- OX OXIDACIÓ I CORROSIÓ
- OR ORGANISMES
- EF EFLORESCÈNCIES

LLEGENDA ENDERROCS

- AMBIT D'ACTUACIÓ EN L'ACTUAL PROJECTE
- ENDERROC SEGONS LA DESCRIPCIÓ DEL TEXT ADJUNT
- DESMUNTATGE SEGONS L'ESTAT DEL PARAMENT EN CADA CAS

LLEGENDA OBRA NOVA

- AMBIT D'ACTUACIÓ EN L'ACTUAL PROJECTE
- OBRA NOVA SEGONS DESCRIPCIÓ DEL TEXT ADJUNT

ACTUACIONS GENERALS EN FAÇANA

- EXTRACCIÓ D'ELEMENTS AFEGITS: FUSTERIES, SERRALLERIA, FERROS, RESTES D'OBRA, ENRAJOLATS, ARREBOSSATS I INSTAL·LACIONS.
- SUBSTITUCIÓ DE MAONS EN MAL ESTAT, RECONSTRUCCIÓ DE BRANCALS, AMPITS, SÒCOLS I REALITZACIÓ DE NOVES OBERTURES AMB MAÓ MANUAL EQUIVALENT A L'EXISTENT EN FORMAT I TÍPUS DE MORTER.
- DESMUNTATGE I REPOSICIÓ AMB MATERIAL DE RECUPERACIÓ DE CORNISES EN MAL ESTAT O MALMESES.
- COSIT D'ESQUERDES AMB EXTRACCIÓ DE TOTXO A TALL DE DISC, FORMACIÓ DE FORATS PER A COL·LOCACIÓ DE GRAPA D'ACER INOXIDABLE AISI 316, RESINES EPOXI I RECOL·LOCACIÓ DE TOTXO VIST I INTERIOR GRAPAT MITJANÇANT RASA HORIZONTAL

DETALL COSIT D'ESQUERDES

- EXTRACCIÓ DE TOTXOS AFECTATS A TALL DE DISC
- FORMACIÓ DE FORATS, COL·LOCACIÓ DE GRAPA D'ACER INOXIDABLE AISI 316, APLICACIÓ DE RESINES EPOXIDIQUES I RECOL·LOCACIÓ DE TOTXO EXTERIOR VIST DE CARACTERÍSTIQUES EQUIVALENTS
- EXECUCIÓ DE REGATES, COL·LOCACIÓ DE GRAPA D'ACER INOXIDABLE I APLICACIÓ DE RESINES EPOXI.

- RESTITUCIÓ DE TOTXOS DETERIORATS, EXTRACCIÓ I NOVA COL·LOCACIÓ PER TOTXOS D'IGUALS CARACTERÍSTIQUES
- NETEJA DEL MAÓ AMB PROJECCIÓ DE POLS DE VIDRE MICRONITZAT EN SEC
- NETEJA DEL MAÓ AFECTAT PER ORGANISMES AMB BIOCIDES
- REJUNTAT DE TOTXOS
- APLICACIÓ D'HIDROFUGANT, CONSOLIDANT, PATINES I IGUALACIÓ DE COLOR
- NETEJA GENERAL DE FAÇANA I RASPATLLAT DE L'ACABAT DE FAÇANA.

COTES DE NIVELL EN METRES
COTES DIMENSIONALS EN CENTÍMETRES
LES COTES RELATIVES S'INDIQUEN ±0.00 RESPECTE LA COTA DE REFERÈNCIA (NIVELL DE PAVIMENT ACABAT PLANTA BAIXA)

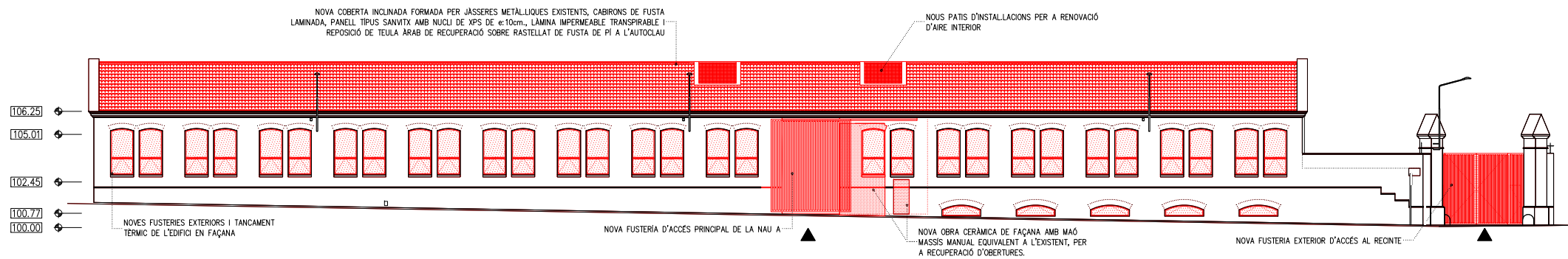
NOM DEL PLANOL
ENDERROCS I OBRA NOVA
PLANTES GENERALS - OBRA NOVA
PLANTA COBERTA

DATA
JUNY 2021

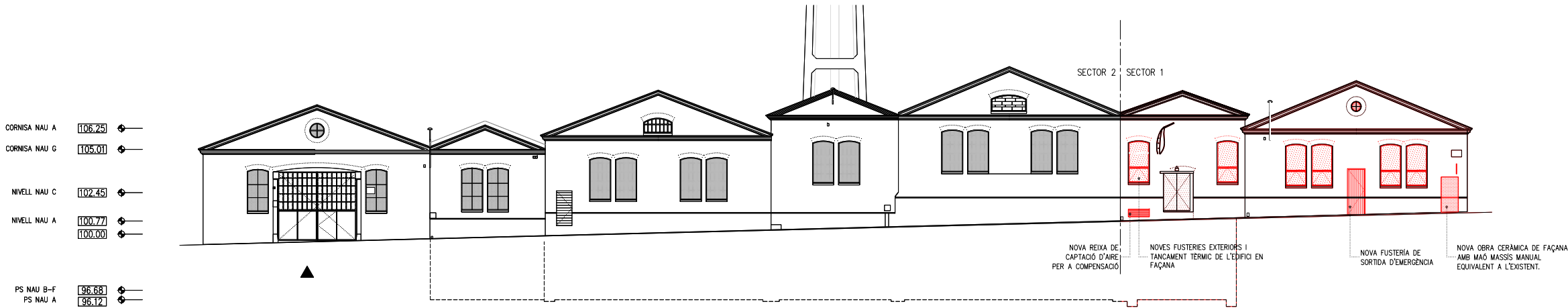
NOM FITXER
EO.04.PC.F1.dwg

NÚM. PLANOL
DG.E0.04.PC.F1

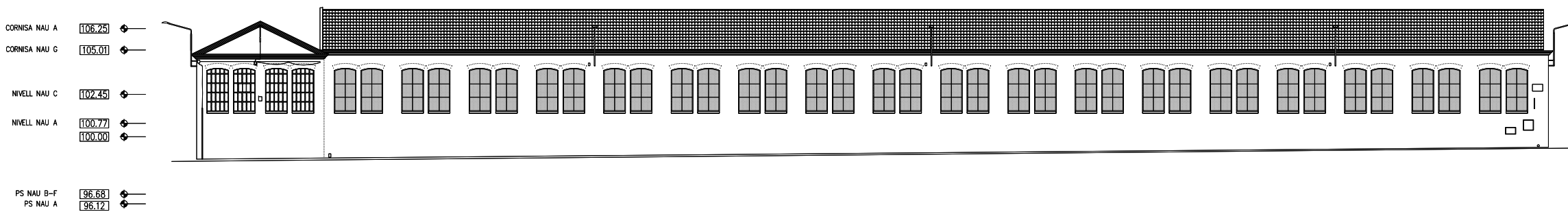
FULL
1 de 1



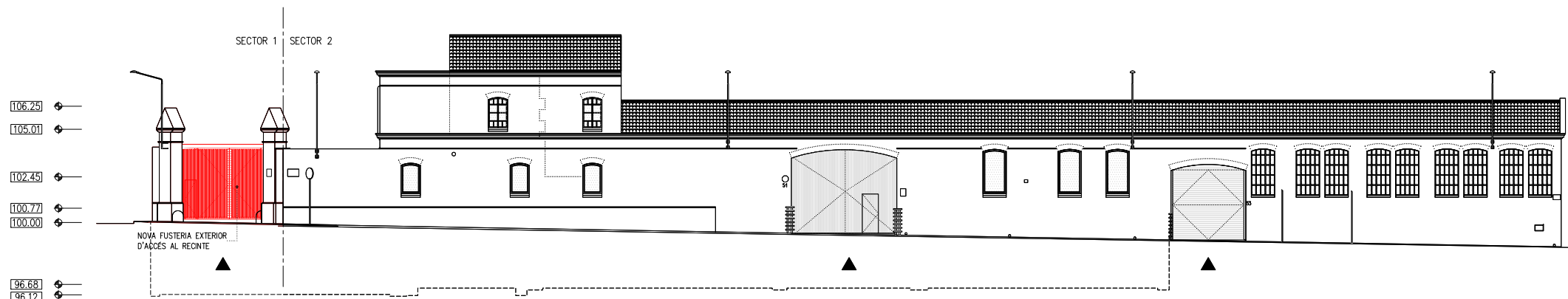
A.N - ALÇAT NORD - ESTAT ACTUAL - CARRER CELLERS



A.O - ALÇAT OEST - ESTAT ACTUAL - CARRER REINA ELIONOR



A.S - ALÇAT SUD - ESTAT ACTUAL - CARRER VILADOMAT



A.E - ALÇAT EST - ESTAT ACTUAL - CARRER JACINT VERDAGUER

LLEENDA PATOLÒGIES

LESIONS FÍSQUES

- [H] HUMITATS
- [B] BRUTICIA SUPERFICIAL
- [ER] EROSIONS

LESIONS MECÀNIQUES

- [E] ESQUERDES I FISURES
- [D] DESPRENDIMENTS

LESIONS QUÍMIQUES

- [OX] OXIDACIÓ I CORROSIÓ
- [OR] ORGANISMES
- [EF] EFLORESCÈNCIES

LLEENDA ENDERROCS

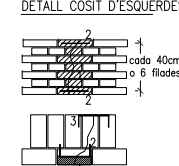
- [] ÀMBIT D'ACTUACIÓ EN L'ACTUAL PROJECTE
- [] ENDERROC SEGONS LA DESCRIPCIÓ DEL TEXT ADJUNT
- [] DESMUNTATGE SEGONS L'ESTAT DEL PARAMENT EN CADA CAS

LLEENDA OBRA NOVA

- [] ÀMBIT D'ACTUACIÓ EN L'ACTUAL PROJECTE
- [] OBRA NOVA SEGONS DESCRIPCIÓ DEL TEXT ADJUNT

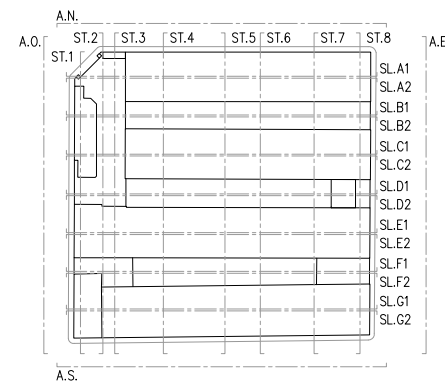
ACTUACIONS GENERALS EN FAÇANA

1. EXTRACCIÓ D'ELEMENTS AFEGITS: FUSTERIES, SERRALLERIA, FERROS, RESTES D'OBRA, ENRAJOLATS, ARREBOSSATS I INSTAL·LACIONS.
2. SUBSTITUCIÓ DE MAONS EN MAL ESTAT, RECONSTRUCCIÓ DE BRANCALS, AMPITS, SÒCOLS I REALITZACIÓ DE NOVES OBERTURES AMB MAÓ MANUAL EQUIVALENT A L'EXISTENT EN FORMAT I TIPUS DE MORTER.
3. DESMUNTATGE I REPOSIÇIÓ AMB MATERIAL DE RECUPERACIÓ DE CORNISES EN MAL ESTAT O MALMESES.
4. COSIT D'ESQUERDES AMB EXTRACCIÓ DE TOTXO A TALL DE DISC, FORMACIÓ DE FORATS PER A COL·LOCACIÓ DE GRAPA D'ACER INOXIDABLE AISI 316, RESINES EPOXI I RECOL·LOCACIÓ DE TOTXO VIST I INTERIOR GRAPAT MITJANÇANT RASA HORIZONTAL



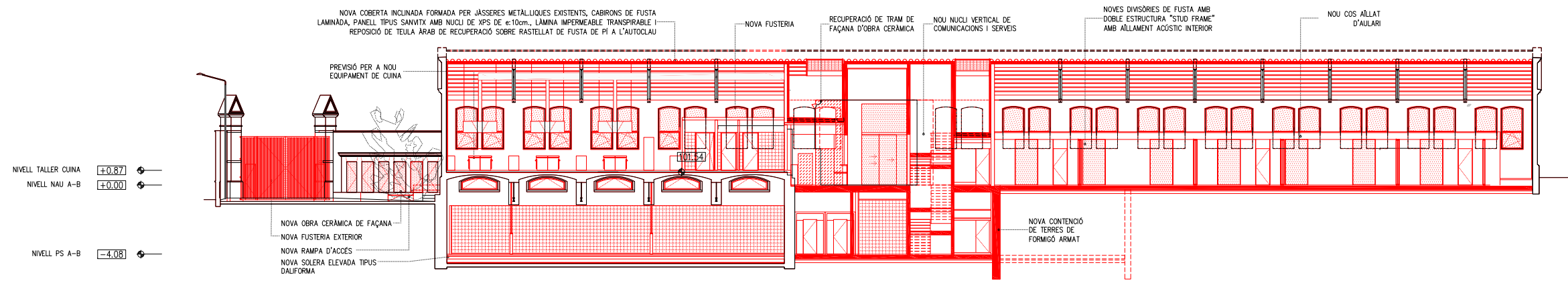
- 1-EXTRACCIÓ DE TOTXOS AFECTATS A TALL DE DISC
- 2-FORMACIÓ DE FORATS, COL·LOCACIÓ DE GRAPA D'ACER INOXIDABLE AISI 316, APLICACIÓ DE RESINES EPOXIDIQUES I RECOL·LOCACIÓ DE TOTXO EXTERIOR VIST DE CARACTERÍSTIQUES EQUIVALENTS
- 3-EXECUCIÓ DE REGATES, COL·LOCACIÓ DE GRAPA D'ACER INOXIDABLE I APLICACIÓ DE RESINES EPOXI.

5. RESTITUCIÓ DE TOTXOS DETERIORATS, EXTRACCIÓ I NOVA COL·LOCACIÓ PER TOTXOS D'IGUALS CARACTERÍSTIQUES
6. NETEJA DEL MAÓ AMB PROJECCIÓ DE POLS DE VIDRE MICRONITZAT EN SEC
6. NETEJA DEL MAÓ AFECTAT PER ORGANISMES AMB BIOCIDES
7. REJUNTAT DE TOTXOS
8. APLICACIÓ D'HIDROFUGANT, CONSOLIDANT, PATINES I IGUALACIÓ DE COLOR
9. NETEJA GENERAL DE FAÇANA I RASPATLLAT DE L'ACABAT DE FAÇANA.

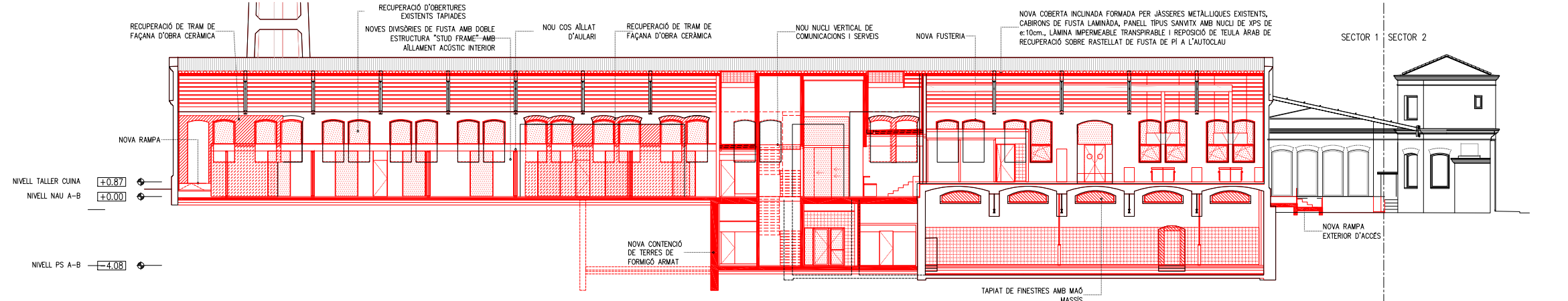


- COTES DE NIVELL EN METRES
- COTES DIMENSIONALS EN CENTÍMETRES
- LES COTES RELATIVES S'INDIQUEN ±0.00 RESPECTE LA COTA DE REFERÈNCIA (NIVELL DE PAVIMENT ACABAT PLANTA BAIXA)

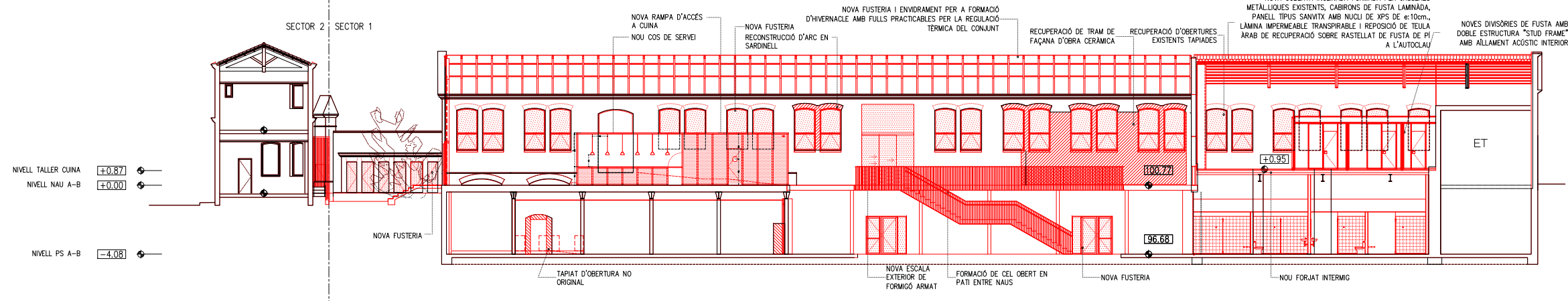




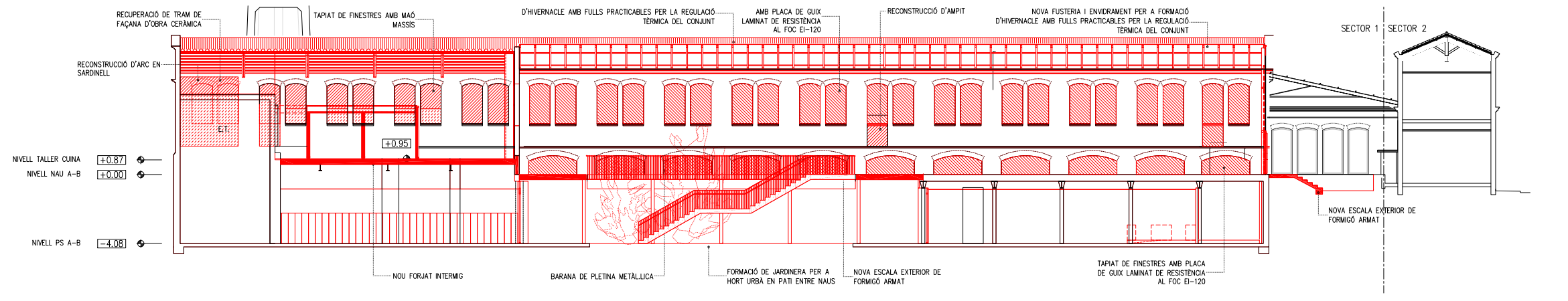
S.L.A1 - SECCIÓ LONGITUDINAL A1 - ESTAT ACTUAL - NAU A



S.L.A2 - SECCIÓ LONGITUDINAL A2 - ESTAT ACTUAL - NAU A



S.L.B1 - SECCIÓ LONGITUDINAL B1 - ESTAT ACTUAL - NAU B



S.L.B2 - SECCIÓ LONGITUDINAL B2 - ESTAT ACTUAL - NAU B

LLEGENDA PATOLÒGIES

LESIONS FÍSQUES

- H HUMITATS
- B BRUTICIA SUPERFICIAL
- ER EROSIONS

LESIONS MECÀNIQUES

- E ESQUERDES I FISSURES
- Δ DESPRENDIMENTS

LESIONS QUÍMIQUES

- OX OXIDACIÓ I CORROSIÓ
- OR ORGANISMES
- EF EFLORESCÈNCIES

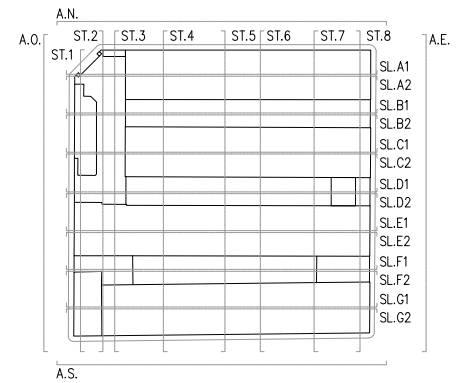
LLEGENDA ENDERROCS

- AMBIT D'ACTUACIÓ EN L'ACTUAL PROJECTE
- ENDERROC SEGONS LA DESCRIPCIÓ DEL TEXT ADJUNT
- DESMUNTATGE SEGONS L'ESTAT DEL PARAMENT EN CADA CAS

LLEGENDA OBRA NOVA

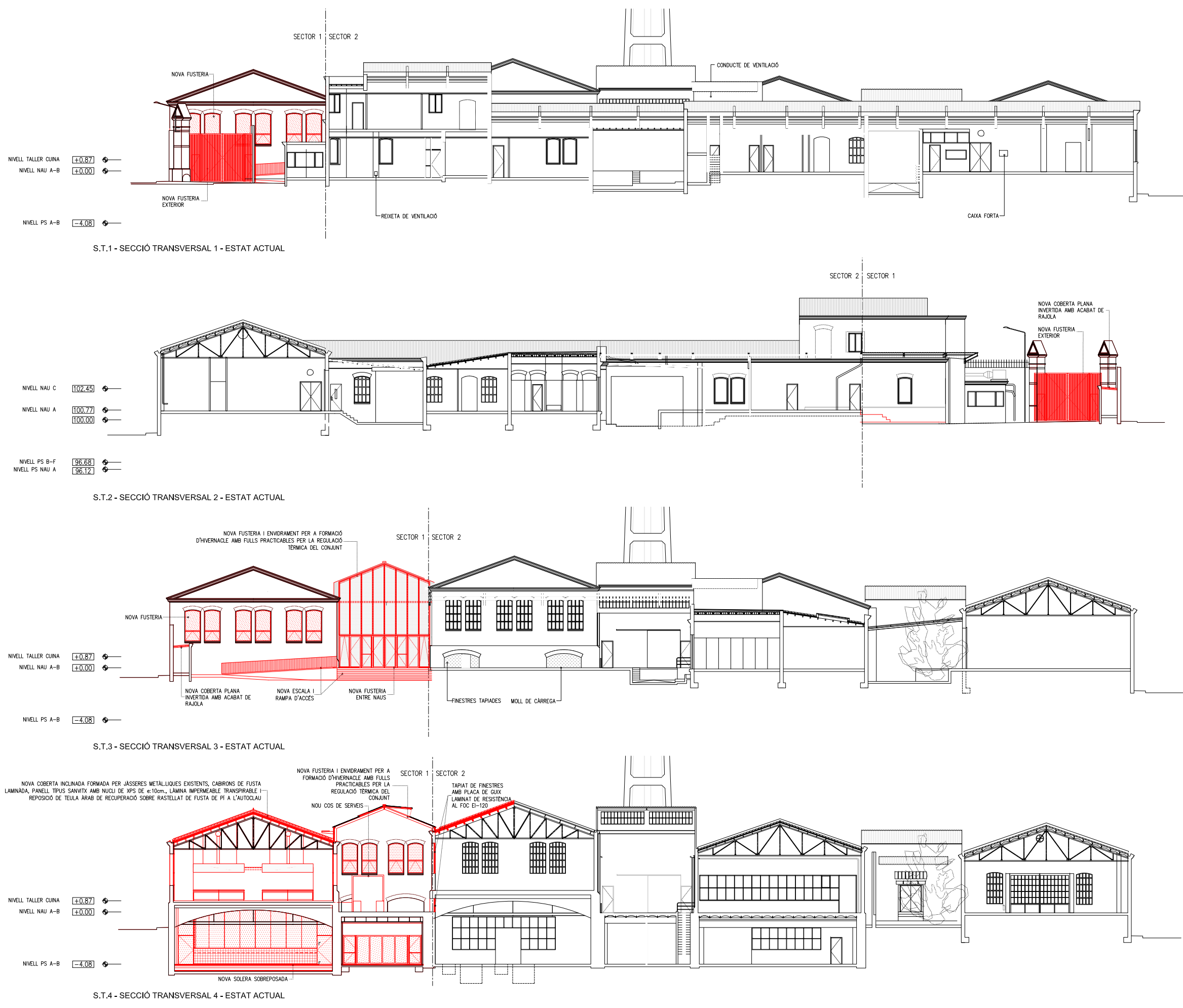
- AMBIT D'ACTUACIÓ EN L'ACTUAL PROJECTE
- OBRA NOVA SEGONS DESCRIPCIÓ DEL TEXT ADJUNT

- ACTUACIONS GENERALS EN FAÇANA**
- EXTRACCIÓ D'ELEMENTS AFEGITS: FUSTERIES, SERRALLERIES, FERROS, RESTES D'OBRA, ENRAJOLATS, ARREBROSSATS I INSTAL·LACIONS. SUBSTITUCIÓ DE MAONS EN MAL ESTAT, RECONSTRUCCIÓ DE BRANCALS, AMPITS, SÒCOLS I REALITZACIÓ DE NOVES OBERTURES AMB MAÓ MANUAL EQUIVALENT A L'EXISTENT EN FORMAT I TIPUS DE MORTER.
 - DESMUNTATGE I REPOSIÇÓ AMB MATERIAL DE RECUPERACIÓ DE CORNISES EN MAL ESTAT O MALMESES.
 - COSIT D'ESQUERDES AMB EXTRACCIÓ DE TOTXO A TALL DE DISC, FORMACIÓ DE FORATS PER A COL·LOCACIÓ DE GRAPA D'ACER INOXIDABLE AISI 316, RESINES EPOXI I RECOL·LOCACIÓ DE TOTXO VIST I INTERIOR GRAPAT MITJANÇANT RASA HORIZONTAL DETALL COSIT D'ESQUERDES
 - EXTRACCIÓ DE TOTXOS AFECTATS A TALL DE DISC
 - FORMACIÓ DE FORATS, COL·LOCACIÓ DE GRAPA D'ACER INOXIDABLE AISI 316, APLICACIÓ DE RESINES EPOXIDQUES I RECOL·LOCACIÓ DE TOTXO EXTERIOR VIST DE CARACTERÍSTIQUES EQUIVALENTS
 - EXECUCIÓ DE REGATES, COL·LOCACIÓ DE GRAPA D'ACER INOXIDABLE I APLICACIÓ DE RESINES EPOXI.
 - RESTITUCIÓ DE TOTXOS DETERIORATS, EXTRACCIÓ I NOVA COL·LOCACIÓ PER TOTXOS D'IGUALS CARACTERÍSTIQUES
 - NETEJA DEL MAÓ AMB PROJECCIÓ DE POLS DE VIDRE MICRONITZAT EN SEC
 - NETEJA DEL MAÓ AFECTAT PER ORGANISMES AMB BIOIDES
 - REJUNTAT DE TOTXOS
 - APLICACIÓ D'HIDROFUGANT, CONSOLIDANT, PATINES I IGUALACIÓ DE COLOR
 - NETEJA GENERAL DE FAÇANA I RASPATLLAT DE L'ACABAT DE FAÇANA.

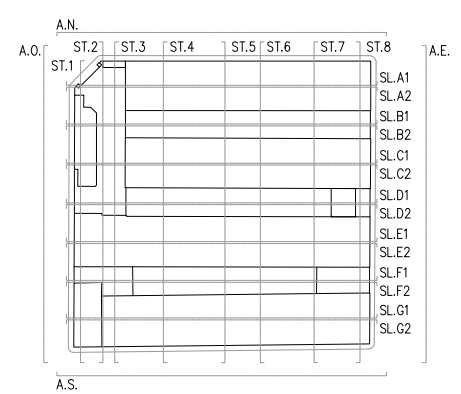


- COTES DE NIVELL EN METRES
 - COTES DIMENSIONALS EN CENTÍMETRES
 - LES COTES RELATIVES S'INDIQUEN ±0.00 RESPECTE LA COTA DE REFERÈNCIA (NIVELL DE PAVIMENT ACABAT PLANTA BAIXA)

Aquest document ha estat firmat per JORDI GORGUES a les 16:41 del dia 04/10/2021, ALBERT CLERIES a les 17:06 del dia 04/10/2021, JOSEP MARIA JULIA CAPDEVILA a les 17:30 del dia 04/10/2021 per MANUEL JULIA a les 18:27 del dia 04/10/2021. Mitjançant el codi de verificació segura 006M2M10Y35725707QL pot comprovar la validesa de la firma electrònica dels documents signats al lloc web que li proporciona l'entitat emissora d'aquest document.

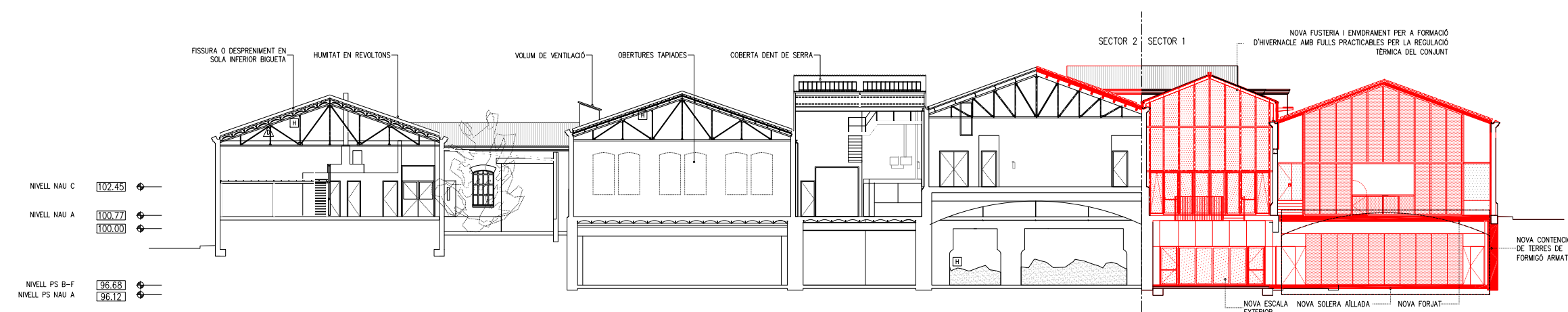


- LLEGENDA PATOLOGIES**
- LESIONS FISIQÜES**
- [H] HUMITATS
 - [B] BRUTICIA SUPERFICIAL
 - [ER] EROSIONS
- LESIONS MECÀNiques**
- [E] ESQUERDES I FISURES
 - [D] DESPRENDIMENTS
- LESIONS QUÍMIQUES**
- [OX] OXIDACIÓ I CORROSIÓ
 - [OR] ORGANISMES
 - [EF] EFLORESCÈNCIES
- LLEGENDA ENDERROCS**
- [---] ÀMBIT D'ACTUACIÓ EN L'ACTUAL PROJECTE
 - [---] ENDERROC SEGONS LA DESCRIPCIÓ DEL TEXT ADJUNT
 - [---] DESMUNTATGE SEGONS L'ESTAT DEL PARAMENT EN CADA CAS
- LLEGENDA OBRA NOVA**
- [---] ÀMBIT D'ACTUACIÓ EN L'ACTUAL PROJECTE
 - [---] OBRA NOVA SEGONS DESCRIPCIÓ DEL TEXT ADJUNT
- ACTUACIONS GENERALS EN FAÇANA**
1. EXTRACCIÓ D'ELEMENTS AFEGITS: FUSTERIES, SERRALLERIA, FERROS, RESTES D'OBRA, ENRAJOLATS, ARREBOSSATS I INSTAL·LACIONS.
 2. SUBSTITUCIÓ DE MAONS EN MAL ESTAT, RECONSTRUCCIÓ DE BRANCALS, AMPITS, SÒCOLS I REALITZACIÓ DE NOVES OBERTURES AMB MAÓ MANUAL EQUIVALENT A L'EXISTENT EN FORMAT I TIPUS DE MORTER.
 3. DESMUNTATGE I REPOSICIÓ AMB MATERIAL DE RECUPERACIÓ DE CORNISES EN MAL ESTAT O MALMESES.
 4. COSIT D'ESQUERDES AMB EXTRACCIÓ DE TOTXO A TALL DE DISC, FORMACIÓ DE FORATS PER A COL·LOCACIÓ DE GRAPA D'ACER INOXIDABLE AISI 316, RESINES EPOXI I RECOL·LOCACIÓ DE TOTXO VIST I INTERIOR GRAPAT MITJANÇANT RASA HORIZONTAL
- DETALL COSIT D'ESQUERDES**
- 1-EXTRACCIÓ DE TOTXOS AFECTATS A TALL DE DISC
 - 2-FORMACIÓ DE FORATS, COL·LOCACIÓ DE GRAPA D'ACER INOXIDABLE AISI 316, APLICACIÓ DE RESINES EPOXIDÍQUES I RECOL·LOCACIÓ DE TOTXO EXTERIOR VIST DE CARACTERÍSTIQUES EQUIVALENTS
 - 3-EXECUCIÓ DE REGATES, COL·LOCACIÓ DE GRAPA D'ACER INOXIDABLE I APLICACIÓ DE RESINES EPOXI.
5. RESTITUCIÓ DE TOTXOS DETERIORATS, EXTRACCIÓ I NOVA COL·LOCACIÓ PER TOTXOS D'IGUALS CARACTERÍSTIQUES
 6. NETEJA DEL MAÓ AMB PROJECCIÓ DE POLS DE VIDRE MICRONITZAT EN SEC
 6. NETEJA DEL MAÓ AFECTAT PER ORGANISMES AMB BIOIDES
 7. REJUNTAT DE TOTXOS
 8. APLICACIÓ D'HIDROFUGANT, CONSOLIDANT, PATINES I IGUALACIÓ DE COLOR
 9. NETEJA GENERAL DE FAÇANA I RASPATLLAT DE L'ACABAT DE FAÇANA.

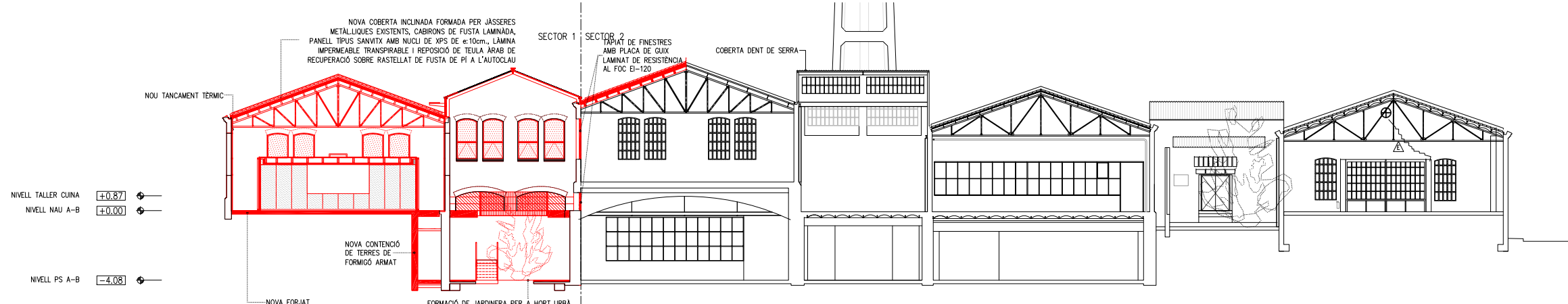


- COTES DE NIVELL EN METRES
 - COTES DIMENSIONALS EN CENTÍMETRES
 - LES COTES RELATIVES S'INDIQUEN ±0.00 RESPECTE LA COTA DE REFERÈNCIA (NIVELL DE PAVIMENT ACABAT PLANTA BAIXA)

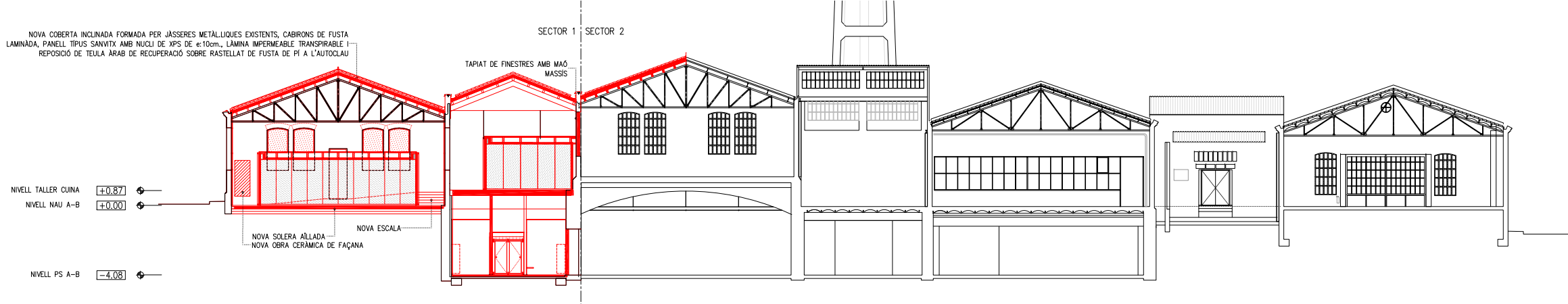
Aquest document ha estat firmat per JORDI GORGUES a les 16:41 del dia 04/10/2021, ALBERT CLERIES a les 17:06 del dia 04/10/2021, JOSEP MARIA JULIA CAPDEVILA a les 17:30 del dia 04/10/2021 i per MANUEL JULIA a les 18:27 del dia 04/10/2021. Mitjançant el codi de verificació segura 006M2M10Y35725707QL pot comprovar la validesa de la firma electrònica dels documents signats al lloc web que li proporcionem l'entitat emissora d'aquest document.



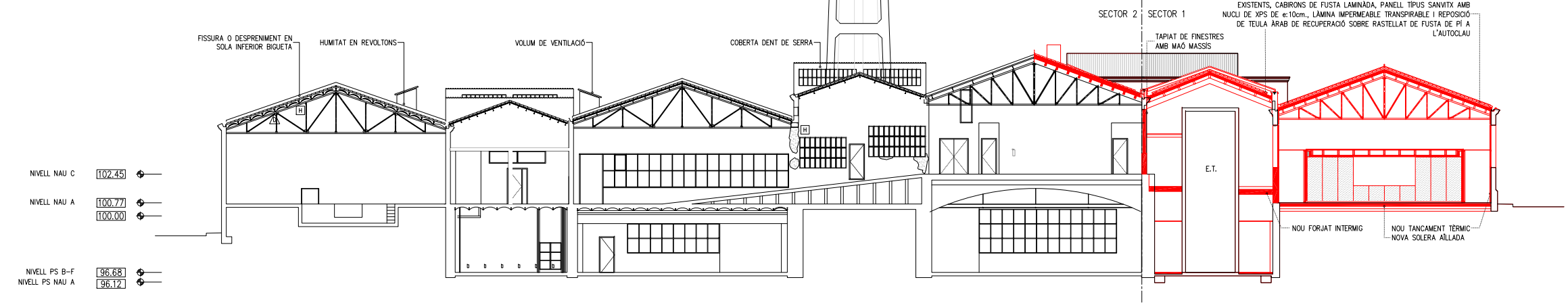
S.T.5 - SECCIÓ TRANSVERSAL 5 - ESTAT ACTUAL



S.T.6 - SECCIÓ TRANSVERSAL 6 - ESTAT ACTUAL



S.T.7 - SECCIÓ TRANSVERSAL 7 - ESTAT ACTUAL

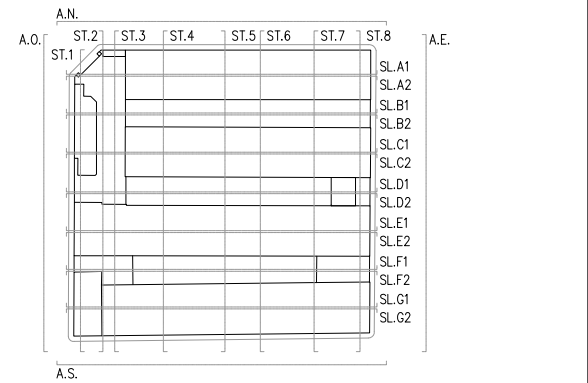


S.T.8 - SECCIÓ TRANSVERSAL 8 - ESTAT ACTUAL

- LLEGENDA PATOLOGIES**
- LESIONS FÍSQUES**
- [H] HUMITATS
 - [B] BRUTICIA SUPERFICIAL
 - [ER] EROSIONS
- LESIONS MECÀNIQUES**
- [E] ESQUERDES I FISSURES
 - [D] DESPRENIMENTS
- LESIONS QUÍMIQUES**
- [OX] OXIDACIÓ I CORROSIÓ
 - [OR] ORGANISMES
 - [EF] EFLORESCÈNCIES

- LLEGENDA ENDERROCS**
- [---] ÀMBIT D'ACTUACIÓ EN L'ACTUAL PROJECTE
 - [---] ENDERROC SEGONS LA DESCRIPCIÓ DEL TEXT ADJUNT
 - [---] DESMUNTATGE SEGONS L'ESTAT DEL PARAMENT EN CADA CAS
- LLEGENDA OBRA NOVA**
- [---] ÀMBIT D'ACTUACIÓ EN L'ACTUAL PROJECTE
 - [---] OBRA NOVA SEGONS DESCRIPCIÓ DEL TEXT ADJUNT

- ACTUACIONS GENERALS EN FAÇANA**
1. EXTRACCIÓ D'ELEMENTS AFEGITS: FUSTERIES, SERRALLERIA, FERROS, RESTES D'OBRA, ENRAJOLATS, ARREBOSSATS I INSTAL·LACIONS.
 2. SUBSTITUCIÓ DE MAONS EN MAL ESTAT, RECONSTRUCCIÓ DE BRANCALS, AMPITS, SÒCOLS I REALITZACIÓ DE NOVES OBERTURES AMB MAÓ MANUAL EQUIVALENT A L'EXISTENT EN FORMAT I TIPUS DE MORTER.
 3. DESMUNTATGE I REPOSIÓ AMB MATERIAL DE RECUPERACIÓ DE CORNISES EN MAL ESTAT O MALMESES.
 4. COSIT D'ESQUERDES AMB EXTRACCIÓ DE TOTXO A TALL DE DISC, FORMACIÓ DE FORATS PER A COL·LOCACIÓ DE GRAPA D'ACER INOXIDABLE AISI 316, RESINES EPOXI I RECOL·LOCACIÓ DE TOTXO VIST I INTERIOR GRAPAT MITJANÇANT RASA HORIZONTAL
- DETALL COSIT D'ESQUERDES**
- 1-EXTRACCIÓ DE TOTXOS AFECTATS A TALL DE DISC
 - 2-FORMACIÓ DE FORATS, COL·LOCACIÓ DE GRAPA D'ACER INOXIDABLE AISI 316, APLICACIÓ DE RESINES EPOXIDÍQUES I RECOL·LOCACIÓ DE TOTXO EXTERIOR VIST DE CARACTERÍSTIQUES EQUIVALENTS
 - 3-EXECUCIÓ DE REGATES, COL·LOCACIÓ DE GRAPA D'ACER INOXIDABLE I APLICACIÓ DE RESINES EPOXI.
5. RESTITUCIÓ DE TOTXOS DETERIORATS, EXTRACCIÓ I NOVA COL·LOCACIÓ PER TOTXOS D'IGUALS CARACTERÍSTIQUES
 6. NETEJA DEL MAÓ AMB PROJECCIÓ DE POLS DE VIDRE MICRONITZAT EN SEC
 6. NETEJA DEL MAÓ AFECTAT PER ORGANISMES AMB BIOIDES
 7. REJUNTAT DE TOTXOS
 8. APLICACIÓ D'HIDROFUGANT, CONSOLIDANT, PATINES I IGUALACIÓ DE COLOR
 9. NETEJA GENERAL DE FAÇANA I RASPATLLAT DE L'ACABAT DE FAÇANA.



- COTES DE NIVELL EN METRES
- COTES DIMENSIONALS EN CENTÍMETRES
- LES COTES RELATIVES S'INDIQUEN ±0.00 RESPECTE LA COTA DE REFERÈNCIA (NIVELL DE PAVIMENT ACABAT PLANTA BAIXA)

Aquest document ha estat firmat per JORDI GORGUES a les 16:41 del dia 04/10/2021, ALBERT CLERIES a les 17:06 del dia 04/10/2021, JOSEP MARIA JULIA CAPDEVILA a les 17:30 del dia 04/10/2021 i per MANUEL JULIA a les 18:27 del dia 04/10/2021. Mitjançant el codi de verificació segura 006M2M110Y35725707QL pot comprovar la validesa de la firma electrònica dels documents signats al lloc web que li proporciona l'entitat emissora d'aquest document.

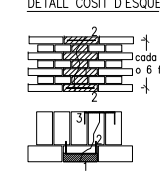
LLEGENDA PATOLÒGIES

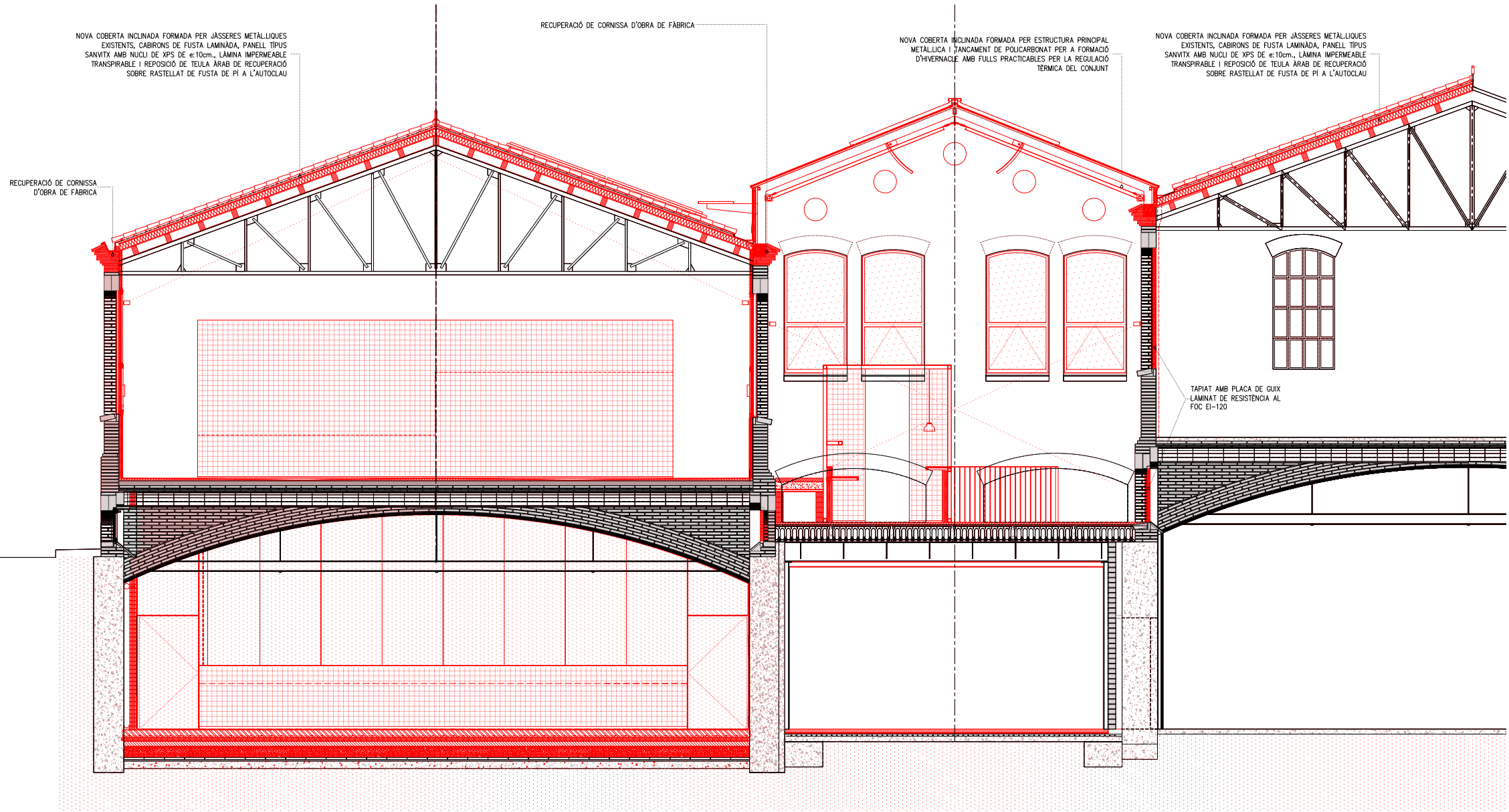
- LESIONS FÍSQUES**
- [H] HUMITATS
 - [B] BRUTICIA SUPERFICIAL
 - [ER] EROSIONS
- LESIONS MECÀNIQUES**
- [E] ESQUERDES I FISURES
 - [D] DESPRENDIMENTS
- LESIONS QUÍMIQUES**
- [OX] OXIDACIÓ I CORROSIÓ
 - [OR] ORGANISMES
 - [EF] EFLORESCÈNCIES

LLEGENDA ENDERROCS

- [] ÀMBIT D'ACTUACIÓ EN L'ACTUAL PROJECTE
 - [] ENDERROC SEGONS LA DESCRIPCIÓ DEL TEXT ADJUNT
 - [] DESMUNTATGE SEGONS L'ESTAT DEL PARAMENT EN CADA CAS
- LLEGENDA OBRA NOVA**
- [] ÀMBIT D'ACTUACIÓ EN L'ACTUAL PROJECTE
 - [] OBRA NOVA SEGONS DESCRIPCIÓ DEL TEXT ADJUNT

ACTUACIONS GENERALS EN FAÇANA

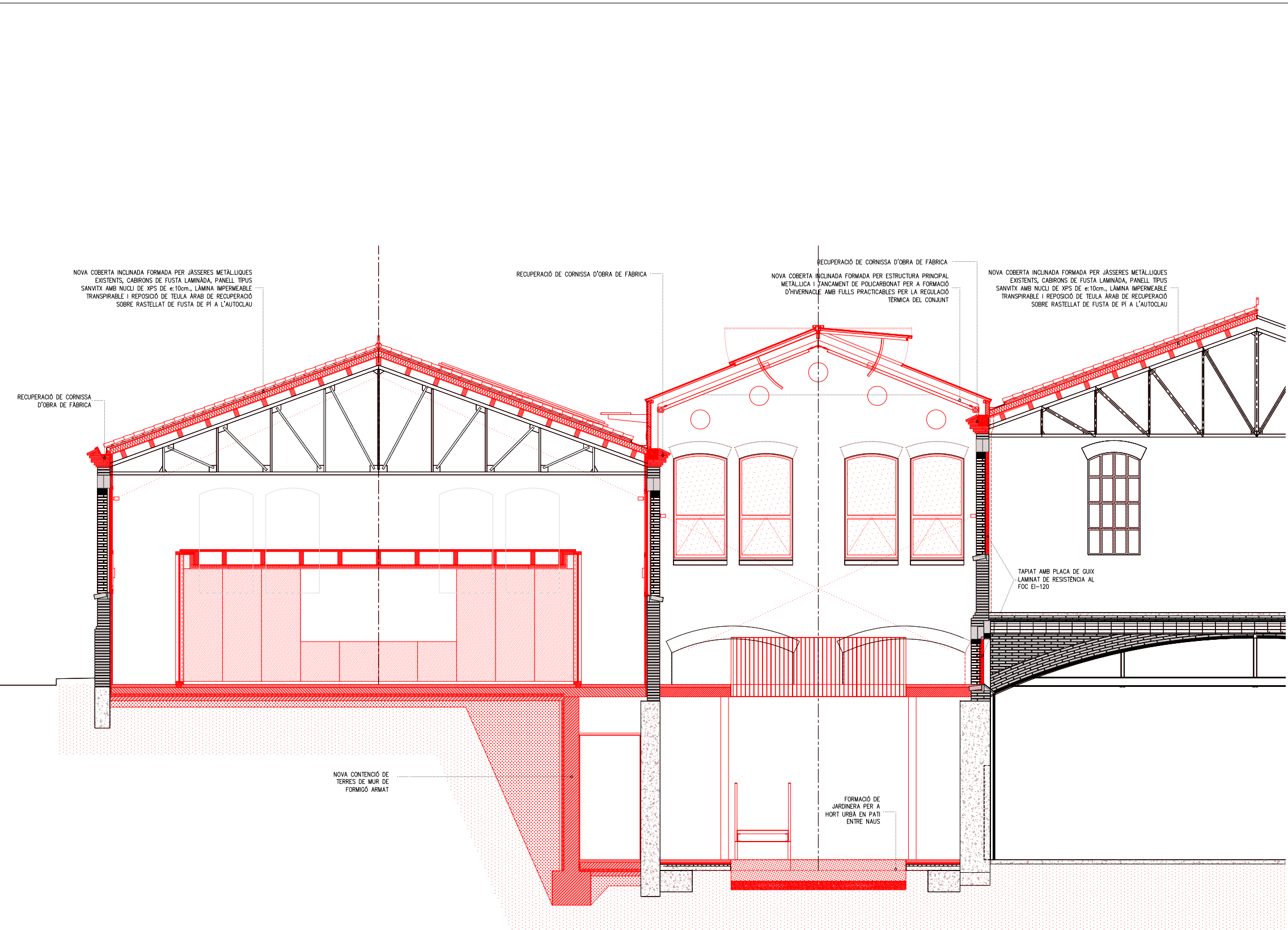
1. EXTRACCIÓ D'ELEMENTS AFEGITS: FUSTERIES, SERRALLERIA, FERROS, RESTES D'OBRA, ENRAJOLATS, ARREBOSSATS I INSTAL·LACIONS.
 2. SUBSTITUCIÓ DE MAONS EN MAL ESTAT, RECONSTRUCCIÓ DE BRANCALLS, AMPITS, SÒCOLS I REALITZACIÓ DE NOVES OBERTURES AMB MAÓ MANUAL EQUIVALENT A L'EXISTENT EN FORMAT I TIPUS DE MORTER.
 2. DESMUNTATGE I REPOSICIÓ AMB MATERIAL DE RECUPERACIÓ DE CORNISES EN MAL ESTAT O MALMESES.
 4. COSIT D'ESQUERDES AMB EXTRACCIÓ DE TOTXO A TALL DE DISC, FORMACIÓ DE FORATS PER A COL·LOCACIÓ DE GRAPA D'ACER INOXIDABLE AISI 316, RESINES EPOXI I RECOL·LOCACIÓ DE TOTXO VIST I INTERIOR GRAPAT MITJANÇANT RASA HORIZONTAL
- DETALL COSIT D'ESQUERDES**
- 1-EXTRACCIÓ DE TOTXOS AFECTATS A TALL DE DISC
 - 2-FORMACIÓ DE FORATS, COL·LOCACIÓ DE GRAPA D'ACER INOXIDABLE AISI 316, APLICACIÓ DE RESINES EPOXIDIQUES I RECOL·LOCACIÓ DE TOTXO EXTERIOR VIST DE CARACTERÍSTIQUES EQUIVALENTS
 - 3-EXECUCIÓ DE REGATES, COL·LOCACIÓ DE GRAPA D'ACER INOXIDABLE I APLICACIÓ DE RESINES EPOXI.
- 
5. RESTITUCIÓ DE TOTXOS DETERIORATS, EXTRACCIÓ I NOVA COL·LOCACIÓ PER TOTXOS D'IGUALS CARACTERÍSTIQUES
 6. NETEJA DEL MAÓ AMB PROJECCIÓ DE POLS DE VIDRE MICRONITZAT EN SEC
 6. NETEJA DEL MAÓ AFECTAT PER ORGANISMES AMB BIOIDES
 7. REJUNTAT DE TOTXOS
 8. APLICACIÓ D'HIDROFUGANT, CONSOLIDANT, PATINES I IGUALACIÓ DE COLOR
 9. NETEJA GENERAL DE FAÇANA I RASPATLLAT DE L'ACABAT DE FAÇANA.



- COTES DE NIVELL EN METRES
 - COTES DIMENSIONALS EN CENTÍMETRES
 - LES COTES RELATIVES S'INDIQUEN ±0.00 RESPECTE LA COTA DE REFERÈNCIA (NIVELL DE PAVIMENT ACABAT PLANTA BAIXA)



Aquest document ha estat firmat per JORDI GORGUES a les 16:41 del dia 04/10/2021, ALBERT CLERIES a les 17:06 del dia 04/10/2021, JOSEP MARIA JULIA CAPDEVILA a les 17:30 del dia 04/10/2021 i per MANUEL JULIA a les 18:27 del dia 04/10/2021. Mitjançant el codi de verificació segura 006M2M10Y35725707QL pot comprovar la validesa de la firma electrònica dels documents signats al lloc web que li proporciona l'entitat emissora d'aquest document.



LLEGENDA PATOLÒGIES

- LESIONS FÍSQUES**
- [H] HUMITATS
 - [B] BRUTICIA SUPERFICIAL
 - [ER] EROSIONS
- LESIONS MECÀNIQUES**
- [E] ESQUERDES I FISURES
 - [D] DESPRENDIMENTS
- LESIONS QUÍMIQUES**
- [OX] OXIDACIÓ I CORROSIÓ
 - [OR] ORGANISMES
 - [EF] EFLORESCÈNCIES

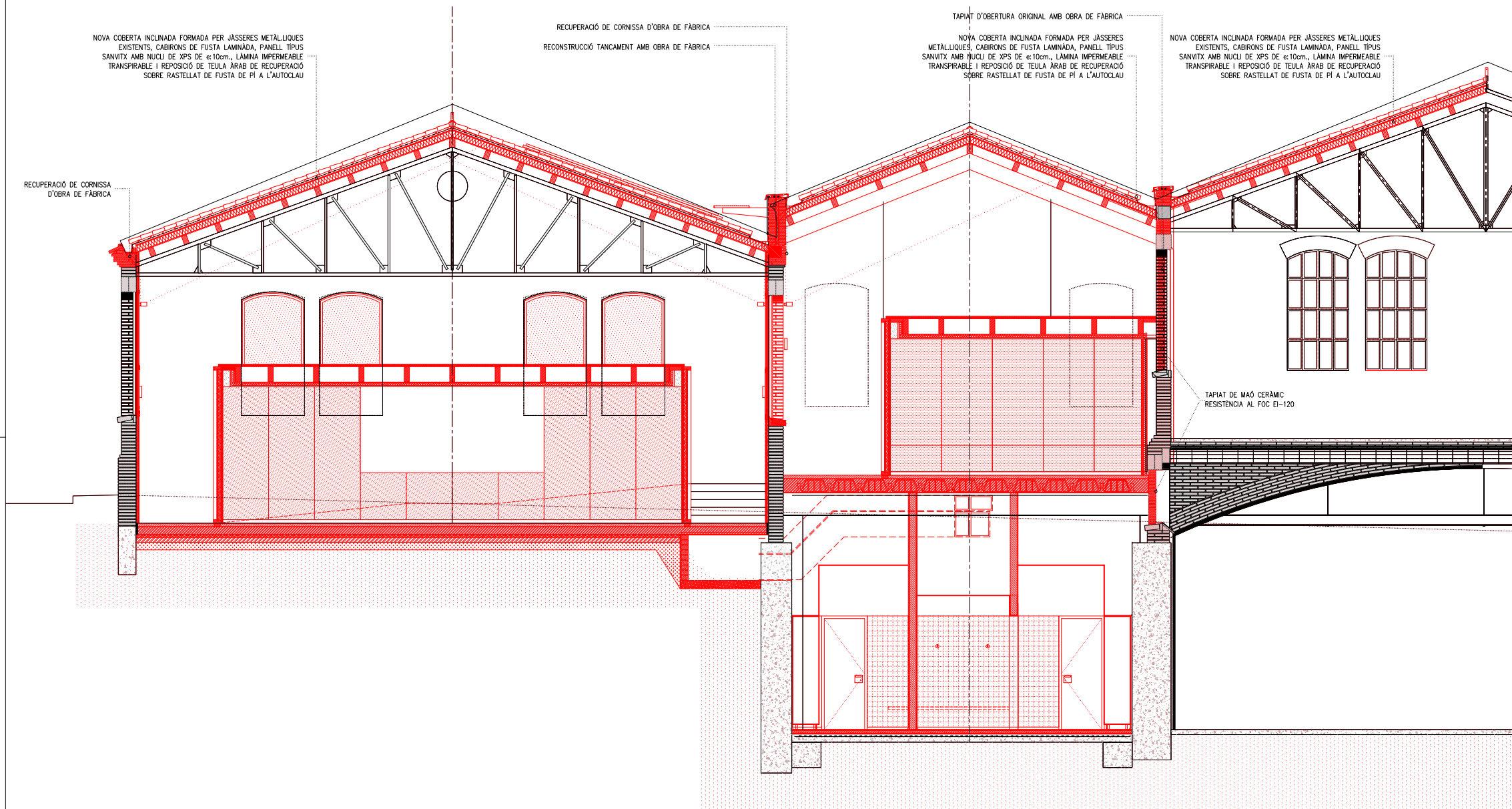
LLEGENDA ENDERROCS

- [] ÀMBIT D'ACTUACIÓ EN L'ACTUAL PROJECTE
 - [] ENDERROC SEGONS LA DESCRIPCIÓ DEL TEXT ADJUNT
 - [] DESMUNTATGE SEGONS L'ESTAT DEL PARAMENT EN CADA CAS
- LLEGENDA OBRA NOVA**
- [] ÀMBIT D'ACTUACIÓ EN L'ACTUAL PROJECTE
 - [] OBRA NOVA SEGONS DESCRIPCIÓ DEL TEXT ADJUNT

ACTUACIONS GENERALS EN FAÇANA

1. EXTRACCIÓ D'ELEMENTS AFEGITS: FUSTERIES, SERRALLERIA, FERROS, RESTES D'OBRA, ENRAJOLATS, ARREBOSSATS I INSTAL·LACIONS.
 2. SUBSTITUCIÓ DE MAONS EN MAL ESTAT, RECONSTRUCCIÓ DE BRANCALS, AMPITS, SÒCOLS I REALITZACIÓ DE NOVES OBERTURES AMB MAÓ MANUAL EQUIVALENT A L'EXISTENT EN FORMAT I TIPUS DE MORTER.
 2. DESMUNTATGE I REPOSICIÓ AMB MATERIAL DE RECUPERACIÓ DE CORNISES EN MAL ESTAT O MALMESES.
 4. COSIT D'ESQUERDES AMB EXTRACCIÓ DE TOTXO A TALL DE DISC, FORMACIÓ DE FORATS PER A COL·LOCACIÓ DE GRAPA D'ACER INOXIDABLE AISI 316, RESINES EPOXI I RECOL·LOCACIÓ DE TOTXO VIST I INTERIOR GRAPAT MITJANÇANT RASA HORIZONTAL
- DETALL COSIT D'ESQUERDES**
- 1-EXTRACCIÓ DE TOTXOS AFECTATS A TALL DE DISC
 - 2-FORMACIÓ DE FORATS, COL·LOCACIÓ DE GRAPA D'ACER INOXIDABLE AISI 316, APLICACIÓ DE RESINES EPOXIDQUES I RECOL·LOCACIÓ DE TOTXO EXTERIOR VIST DE CARACTERÍSTIQUES EQUIVALENTS
 - 3-EXECUCIÓ DE REGATES, COL·LOCACIÓ DE GRAPA D'ACER INOXIDABLE I APLICACIÓ DE RESINES EPOXI.
5. RESTITUCIÓ DE TOTXOS DETERIORATS, EXTRACCIÓ I NOVA COL·LOCACIÓ PER TOTXOS D'IGUALS CARACTERÍSTIQUES
 6. NETEJA DEL MAÓ AMB PROJECCIÓ DE POLS DE VIDRE MICRONITZAT EN SEC
 6. NETEJA DEL MAÓ AFECTAT PER ORGANISMES AMB BIOIDES
 7. REJUNTAT DE TOTXOS
 8. APLICACIÓ D'HIDROFUGANT, CONSOLIDANT, PATINES I IGUALACIÓ DE COLOR
 9. NETEJA GENERAL DE FAÇANA I RASPATLLAT DE L'ACABAT DE FAÇANA.

- COTES DE NIVELL EN METRES
 - COTES DIMENSIONALS EN CENTÍMETRES
 - LES COTES RELATIVES S'INDIQUEN ±0.00 RESPECTE LA COTA DE REFERÈNCIA (NIVELL DE PAVIMENT ACABAT PLANTA BAIXA)



LLEENDA PATOLÒGIES

LESIONS FÍSQUES

- H HUMITATS
- B BRUTICIA SUPERFICIAL
- ER EROSIONS

LESIONS MECÀNIQUES

- E ESQUERDES I FISURES
- D DESPRENDIMENTS

LESIONS QUÍMIQUES

- OX OXIDACIÓ I CORROSIÓ
- OR ORGANISMES
- EF EFLORESCÈNCIES

LLEENDA ENDERROCS

- ÀMBIT D'ACTUACIÓ EN L'ACTUAL PROJECTE
- ENDERROC SEGONS LA DESCRIPCIÓ DEL TEXT ADJUNT
- DESMUNTATGE SEGONS L'ESTAT DEL PARAMENT EN CADA CAS

LLEENDA OBRA NOVA

- ÀMBIT D'ACTUACIÓ EN L'ACTUAL PROJECTE
- OBRA NOVA SEGONS DESCRIPCIÓ DEL TEXT ADJUNT

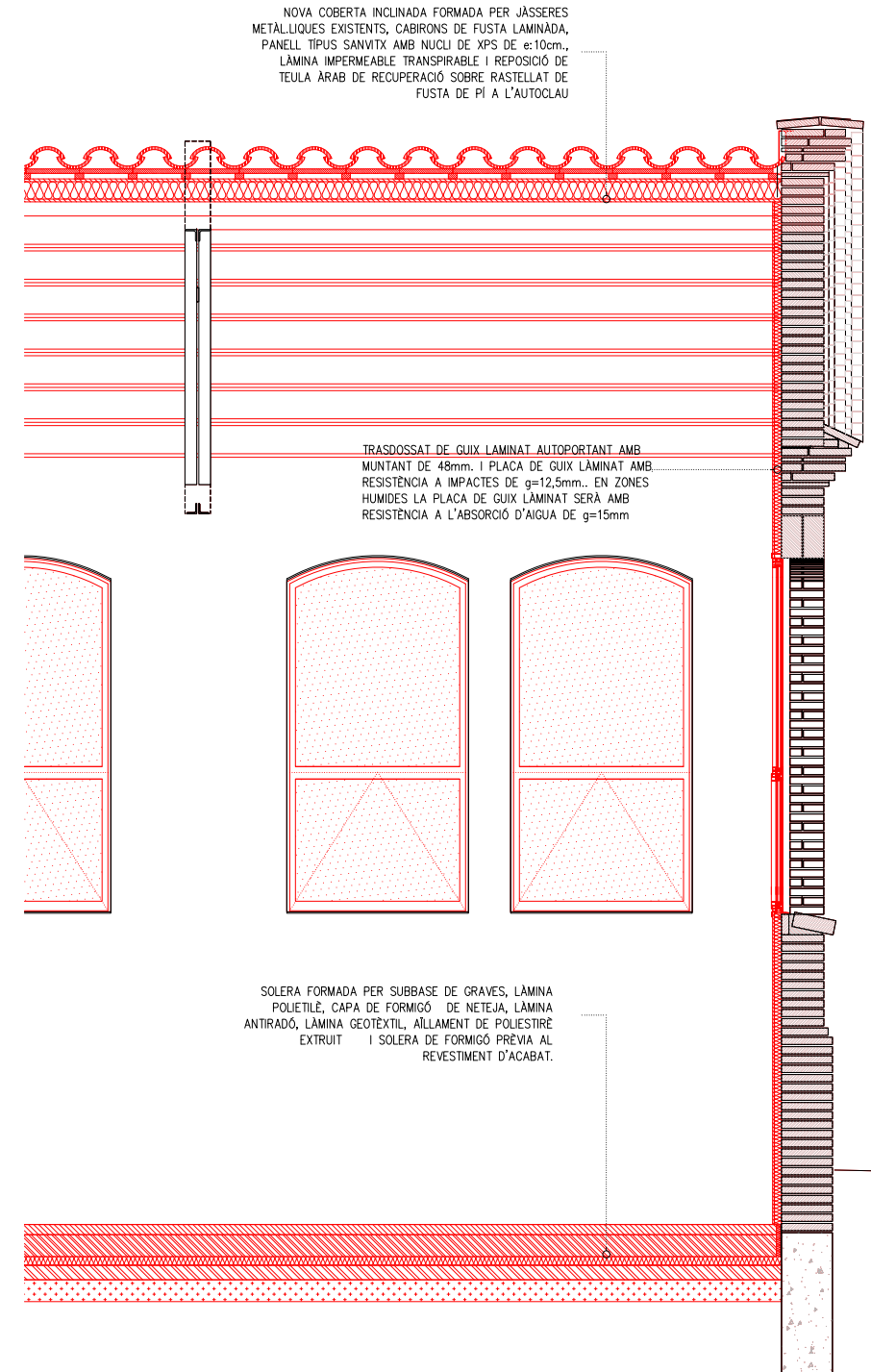
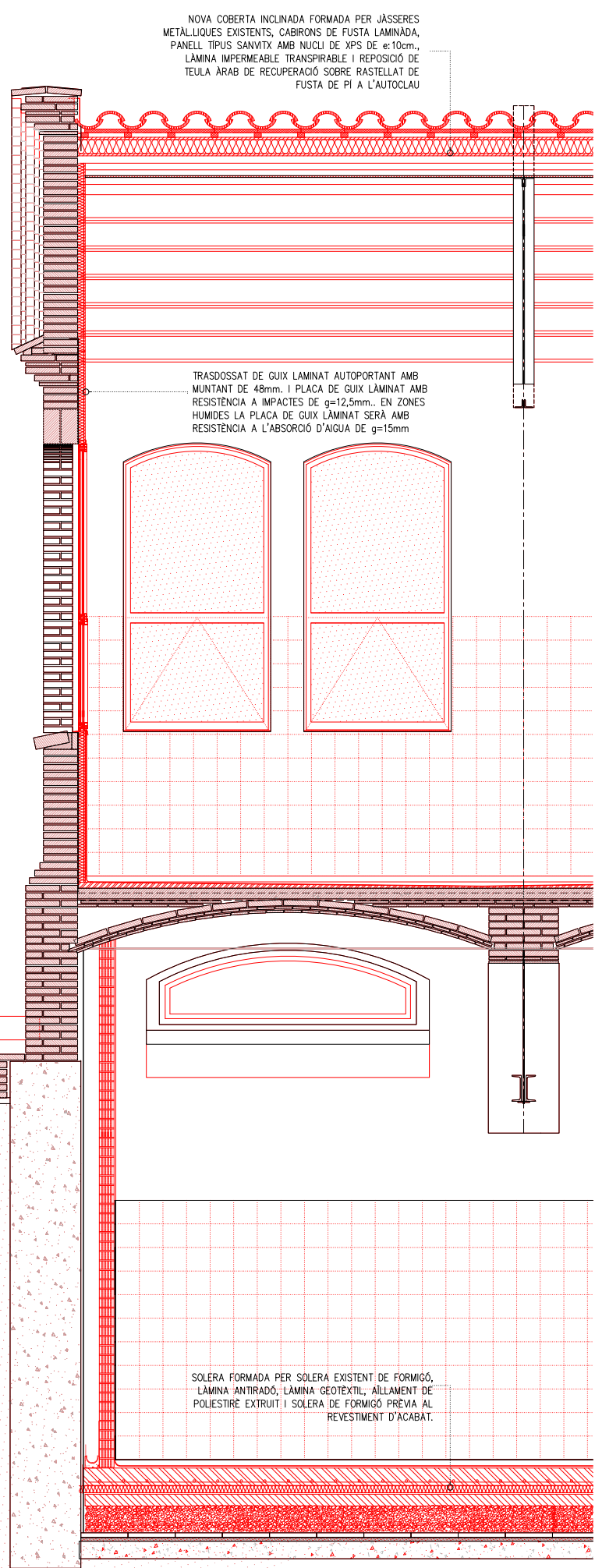
ACTUACIONS GENERALS EN FAÇANA

1. EXTRACCIÓ D'ELEMENTS AFEGITS: FUSTERIES, SERRALLERIA, FERROS, RESTES D'OBRA, ENRAJOLATS, ARREBOSATS I INSTAL·LACIONS.
 2. SUBSTITUCIÓ DE MACONS EN MAL ESTAT, RECONSTRUCCIÓ DE BRANCALLS, AMPITS, SÒCOLS I REALITZACIÓ DE NOVES OBERTURES AMB MAÓ MANUAL EQUIVALENT A L'EXISTENT EN FORMAT I TIPUS DE MORTER.
 2. DESMUNTATGE I REPOSICIÓ AMB MATERIAL DE RECUPERACIÓ DE CORNISES EN MAL ESTAT O MALMESSES.
 4. COSIT D'ESQUERDES AMB EXTRACCIÓ DE TOTXO A TALL DE DISC, FORMACIÓ DE FORATS PER A COL·LOCACIÓ DE GRAPA D'ACER INOXIDABLE AISI 316, RESINES EPOXI I RECOL·LOCACIÓ DE TOTXO VIST I INTERIOR GRAPAT MITJANÇANT RASA HORIZONTAL
- DETALL COSIT D'ESQUERDES**
- 1-EXTRACCIÓ DE TOTXOS AFECTATS A TALL DE DISC
 - 2-FORMACIÓ DE FORATS, COL·LOCACIÓ DE GRAPA D'ACER INOXIDABLE AISI 316, APLICACIÓ DE RESINES EPOXIDIQUES I RECOL·LOCACIÓ DE TOTXO EXTERIOR VIST DE CARACTERÍSTIQUES EQUIVALENTS
 - 3-EXECUCIÓ DE REGATES, COL·LOCACIÓ DE GRAPA D'ACER INOXIDABLE I APLICACIÓ DE RESINES EPOXI.
-
5. RESTITUCIÓ DE TOTXOS DETERIORATS, EXTRACCIÓ I NOVA COL·LOCACIÓ PER TOTXOS D'IGUALS CARACTERÍSTIQUES
 6. NETEJA DEL MAÓ AMB PROJECCIÓ DE POLS DE VIDRE MICRONITZAT EN SEC
 6. NETEJA DEL MAÓ AFECTAT PER ORGANISMES AMB BIOIDES
 7. REJUNTAT DE TOTXOS
 8. APLICACIÓ D'HIDROFUGANT, CONSOLIDANT, PATINES I IGUALACIÓ DE COLOR
 9. NETEJA GENERAL DE FAÇANA I RASPATLLAT DE L'ACABAT DE FAÇANA.

- COTES DE NIVELL EN METRES
 - COTES DIMENSIONALS EN CENTÍMETRES
 - LES COTES RELATIVES S'INDIQUEN ±0.00 RESPECTE LA COTA DE REFERÈNCIA (NIVELL DE PAVIMENT ACABAT PLANTA BAIXA)



Aquest document ha estat firmat per JORDI GORGUES a les 16:41 del dia 04/10/2021, ALBERT CLERIES a les 17:06 del dia 04/10/2021, JOSEP MARIA JULIA CAPDEVILA a les 17:30 del dia 04/10/2021 i per MANUEL JULIA a les 18:27 del dia 04/10/2021. Mitjançant el codi de verificació segura 006M2M10Y35725707QL pot comprovar la validesa de la firma electrònica dels documents signats al lloc web que li proporciona l'entitat emissora d'aquest document.



LLEGENDA PATOLOGIES

- LESIONS FÍSQUES
- [H] HUMITATS
 - [B] BRUTICIA SUPERFICIAL
 - [ER] EROSIONS
- LESIONS MECÀNIQUES
- [E] ESQUERDES I FISURES
 - [D] DESPRENDIMENTS
- LESIONS QUÍMIQUES
- [OX] OXIDACIÓ I CORROSIÓ
 - [OR] ORGANISMES
 - [EF] EFLORESCÈNCIES

LLEGENDA ENDERROCS

- [] ÀMBIT D'ACTUACIÓ EN L'ACTUAL PROJECTE
 - [] ENDERROC SEGONS LA DESCRIPCIÓ DEL TEXT ADJUNT
 - [] DESMUNTATGE SEGONS L'ESTAT DEL PARAMENT EN CADA CAS
- LLEGENDA OBRA NOVA
- [] ÀMBIT D'ACTUACIÓ EN L'ACTUAL PROJECTE
 - [] OBRA NOVA SEGONS DESCRIPCIÓ DEL TEXT ADJUNT

ACTUACIONS GENERALS EN FAÇANA

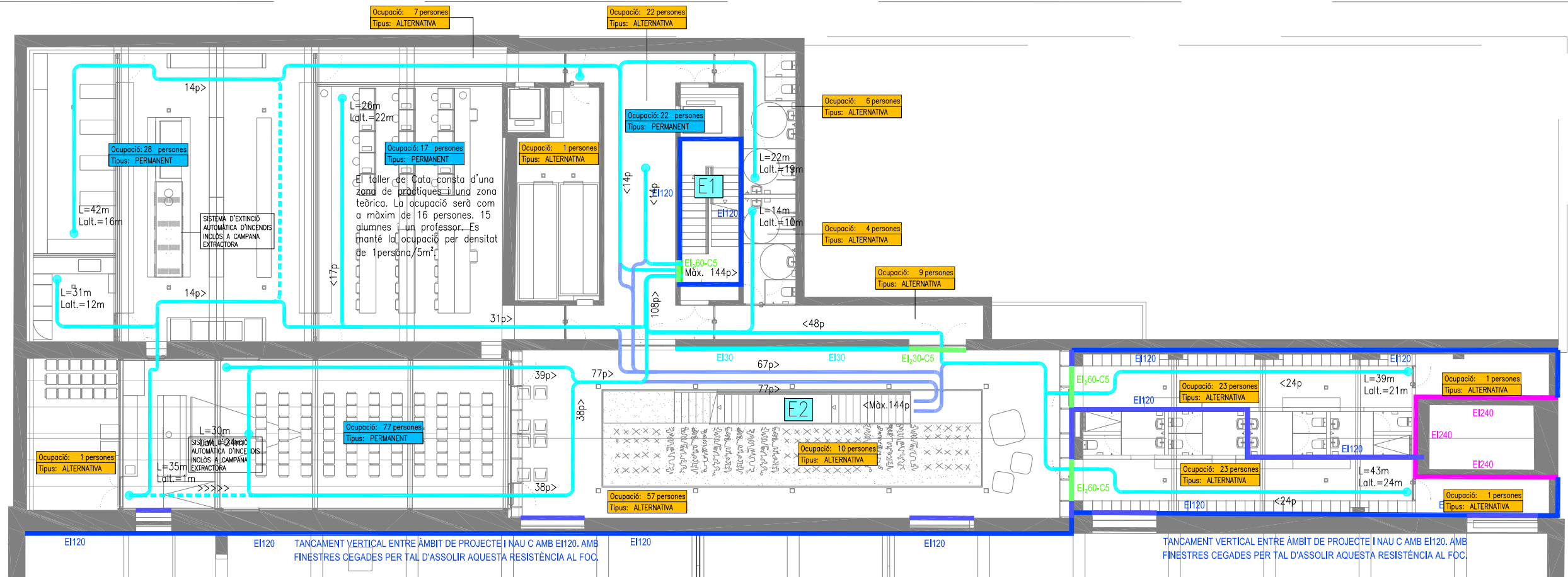
1. EXTRACCIÓ D'ELEMENTS AFEGITS: FUSTERIES, SERRALLERIA, FERROS, RESTES D'OBRA, ENRAJOLATS, ARREBOSCATS I INSTAL·LACIONS.
 2. SUBSTITUCIÓ DE MAONS EN MAL ESTAT, RECONSTRUCCIÓ DE BRANCALS, AMPITS, SÒCOLS I REALITZACIÓ DE NOVES OBERTURES AMB MAÓ MANUAL EQUIVALENT A L'EXISTENT EN FORMAT I TIPUS DE MORTER.
 2. DESMUNTATGE I REPOSICIÓ AMB MATERIAL DE RECUPERACIÓ DE CORNISES EN MAL ESTAT O MALMESES.
 4. COSIT D'ESQUERDES AMB EXTRACCIÓ DE TOTXO A TALL DE DISC, FORMACIÓ DE FORATS PER A COL·LOCACIÓ DE GRAPA D'ACER INOXIDABLE AISI 316, RESINES EPOXI I RECOL·LOCACIÓ DE TOTXO VIST I INTERIOR GRAPAT MITJANÇANT RASA HORIZONTAL
- DETALL COSIT D'ESQUERDES
- 1-EXTRACCIÓ DE TOTXOS AFECTATS A TALL DE DISC
 - 2-FORMACIÓ DE FORATS, COL·LOCACIÓ DE GRAPA D'ACER INOXIDABLE AISI 316, APLICACIÓ DE RESINES EPOXIDQUES I RECOL·LOCACIÓ DE TOTXO EXTERIOR VIST DE CARACTERÍSTIQUES EQUIVALENTS
 - 3-EXECUCIÓ DE REGATES, COL·LOCACIÓ DE GRAPA D'ACER INOXIDABLE I APLICACIÓ DE RESINES EPOXI.
5. RESTITUCIÓ DE TOTXOS DETERIORATS, EXTRACCIÓ I NOVA COL·LOCACIÓ PER TOTXOS D'IGUALS CARACTERÍSTIQUES
 6. NETEJA DEL MAÓ AMB PROJECCIÓ DE POLS DE VIDRE MICRONITZAT EN SEC
 6. NETEJA DEL MAÓ AFECTAT PER ORGANISMES AMB BIOIDES
 7. REJUNTAT DE TOTXOS
 8. APLICACIÓ D'HIDROFUGANT, CONSOLIDANT, PATINES I IGUALACIÓ DE COLOR
 9. NETEJA GENERAL DE FAÇANA I RASPATLLAT DE L'ACABAT DE FAÇANA.

- COTES DE NIVELL EN METRES
 - COTES DIMENSIONALS EN CENTÍMETRES
 - LES COTES RELATIVES S'INDIQUEN ±0.00 RESPECTE LA COTA DE REFERÈNCIA (NIVELL DE PAVIMENT ACABAT PLANTA BAIXA)



Centre d'innovació social tecnològic a l'edifici Sallarès Deu a Sabadell

DG SI. SEGURETAT EN CAS D'INCENDI



PLANTA SOTERRANI

Codi	Espai	Sup. (m2)	Densitat ocupació (m2/p)	Ocupació (p)	Ocupació alternativa planta	Sortida assignada	Sortida alternativa	Recorregut (m)	Recorregut fins alternativa (m)
ZONES GENERALS									
ZG-VE	Vestíbul planta soterrani	44,45	2	22		E1	E2	1	7
ZG-NB	Nuclis de bany planta soterrani	24,71	3	8	alt			22	19
ZG-NU	Nuclis de comunicació vertical	21,54							
ZG-MG	Magatzem general	17,65	40	1	alt				
ZG-IN	Zona d'instal·lacions	2,91							
ZG-CI	Circulacions	12,26	2	7	alt				
ZG-NB	Circulacions evacuació	16,16	2	9	alt				
ESPAIS FORMATIUS									
EF-TCA	Taller de càtering, forneria i reposteria	138,14	5	28		E1	E2	42	18
EF-TCV	Taller de cata	86,11	5	17		E1	E2	28	22
EF-SAC	Serveis auxiliars taller càtering, forneria i reposteria	28,39	40	1	alt				
ESPAIS SINGULARS									
ES-SM	Sala Magna	101,83	s/seients	77		E2	E1	30	24
ES-MG	Magatzem Sala Magna	23,16	40	1	alt				
ÀREA PERSONAL									
AP-VE.1	Vestuaris laborals	45,77	2	23	alt			39	21
AP-VE.2	Vestuaris laborals	45,35	2	23	alt			43	24
ESPAIS EXTERIORS COBERTS									
EE-PA	Pati inferior	113,57	2	57	alt				
EE-HP	Hort productiu	45,60	5	10	alt				
TOTAL SUPERFÍCIE ÚTIL INTERIOR PSOT				608,43					
TOTAL SUPERFÍCIE CONSTRUÏDA				964,66					
TOTAL ESPAIS EXTERIORS COBERTS				159,17					
TOTAL OCUPACIÓ P. SOTERRANI				144					

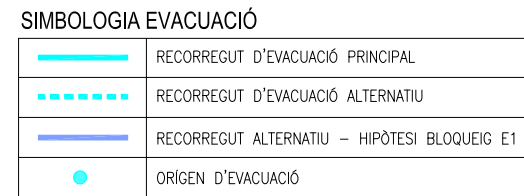
COMPROVACIÓ DE LA CAPACITAT D'EVACUACIÓ DE LES SORTIDES

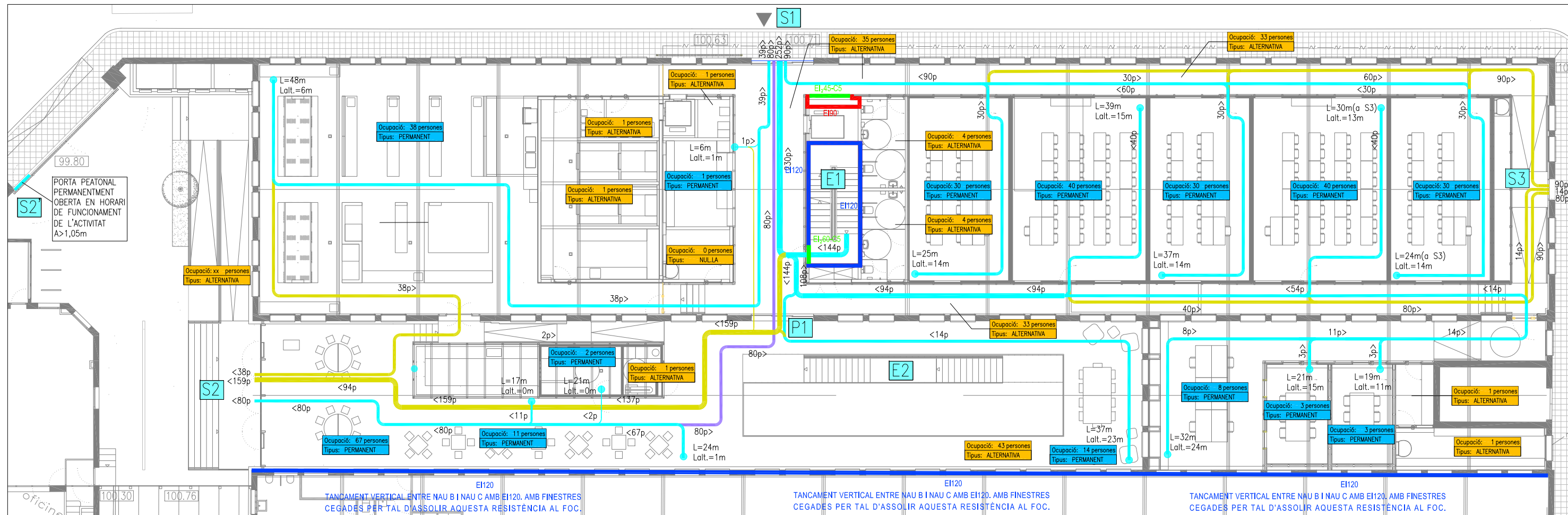
Sortides d'edifici	N. persones ús habitual	Hipòtesi de bloqueig	N. Persones	Amplada mínima (m)	Amplada real (m)	Compliment SI
01	361	32	481	2,31	2,33	COMPLEIX
		33	391	1,91		COMPLEIX
02	80	31	277	1,39	3,48	COMPLEIX
		33	184	0,92		COMPLEIX
03	0	31	184	0,92	0,93	COMPLEIX
		32	0	0,80		

COMPROVACIÓ DE LA CAPACITAT D'EVACUACIÓ DE LES ESCALES

Escalles	Tipus	Amplada	Sentit evacuació	Hipòtesi de bloqueig	N. Persones	Capacitat (p)	Compliment SI
E1	Protegida	1,20	Ascendents	-	144	274	COMPLEIX
E2	No Protegida	1,20	Ascendents	E1	144	144	COMPLEIX

A efectes d'evacuació, l'escala E2 s'utilitzarà només com a recorregut alternatiu





PLANTA BAIXA

Codi	Espai	Sup. (m2)	Densitat ocupació (m2/p)	Ocupació (p)	Ocupació alternativa	Sortida assignada	Sortida alternativa	Recorregut (m)	Recorregut fins alternativa (m)
ZONES GENERALS									
ZG-RE	Recepció	13,41	10	1		S1	S2	6	1
ZG-VE	Vestíbul planta baixa	70,36	2	35	alt				
ZG-NB	Nuclis de bany planta baixa	19,41	3	6	alt				
ZG-SN	Sala de neteja	3,02	40	1	alt				
ZG-MG	Magatzem general	15,28	40	1	alt				
ZG-NU	Nuclis de comunicació vertical	14,53	-	-	-				
ZG-IN	Zona d'instal·lacions	2,62	-	-	-				
ZG-CI	Circulacions	153,65	2	77	alt				
ESPAIS FORMATIUS									
EF-AIT	Aula Idiomes i tast 1	60,51	1,5	40		S1	S3	39	13
EF-AIT	Aula Idiomes i tast 2	60,51	1,5	40		S1	S3	30 (a S3)	13
EF-AU	Aula normal 1	45,05	1,5	30		S1	S3	25	14
EF-AU	Aula normal 2	45,05	1,5	30		S1	S3	37	14
EF-AU	Aula normal 3	45,05	1,5	30		S1	S3	25 (a S3)	14
EF-TC	Taller cuina	190,58	5	38		S1	S2	48	6
EF-MC	Magatzem de secs	26,34	40	1	alt				
EF-NC	Neveres i càmeres d'emmagatzematge	14,90	40	1	alt				
EF-ER1	Espai de residus cuina 1	4,99	40	1	alt				
EF-ER2	Espai de residus cuina 2	2,25	40	1	alt				
EF-TR	Taller restaurant sala	101,02	1,5	67		S2	S1	24	1
EF-TRB	Taller restaurant sala - barra	16,20	1,5	11		S2	S1	17	0
EF-TRO	Taller restaurant office	9,56	5	2		S2	S1	21	0
EF-TRS	Taller restaurant serveis auxiliars	4,45	-	-					
ESPAIS SINGULARS									
ES-CW	Co-working	28,86	2	14		S1	S2	37	23
ÀREA ADMINISTRATIVA									
AA-DE	Despatx entrevistes	15,34	5	3		S1	S3	19 (a S3)	11
AA-DE	Despatx entrevistes	16,00	5	3		S1	S3	21 (a S3)	15
AA-SP	Sala de professorat	41,41	5	8		S1	S3	32 (a S3)	24
AA-SE	Sala de reprografia	5,43	40	1	alt				
AA-AX	Arxiu documental	15,52	40	1	alt				
ESPAIS EXTERIORS COBERTS									
EE-TE	Terrassa superior	85,58	2	43	alt				
TOTAL SUPERFÍCIE ÚTIL INTERIOR PB		1.041,30							
TOTAL SUPERFÍCIE CONSTRUÏDA		1.326,38							
TOTAL ESPAIS EXTERIORS COBERTS		85,58							
TOTAL OCUPACIÓ P. BAIXA				317					
TOTAL OCUPACIÓ EDIFICI				461					

COMPROVACIÓ DE LA CAPACITAT D'EVACUACIÓ DE LES SORTIDES

Sortides d'edifici	N. persones ús habitual	Hipòtesi de bloqueig	N. Persones	Amplada mínima (m)	Amplada real (m)	Compliment SI
S1	381	S2	481	2,31	2,53	COMPLEIX
		S1	381	1,81	2,53	COMPLEIX
S2	80	S1	277	1,39	3,45	COMPLEIX
		S2	184	0,92	3,45	COMPLEIX
S3	0	S1	184	0,92	0,92	COMPLEIX
		S2	0	0,00	0,92	COMPLEIX

COMPROVACIÓ DE LA CAPACITAT D'EVACUACIÓ DE LES ESCALES

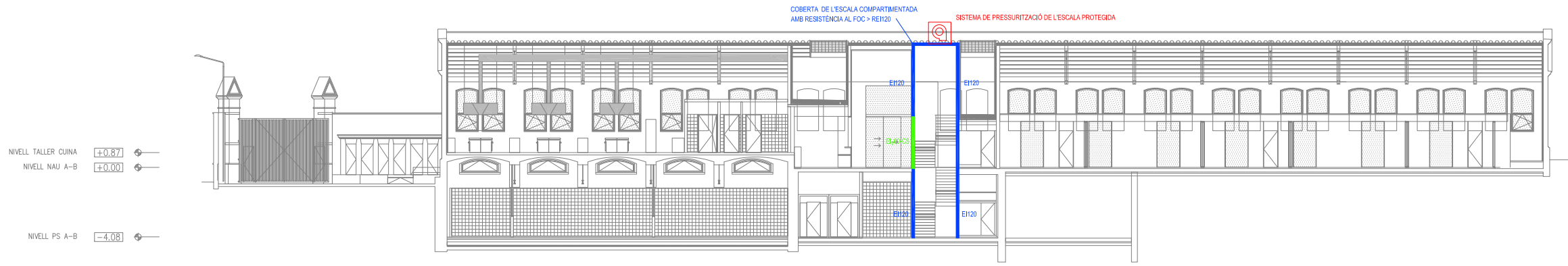
Escala	Tipus	Amplada	Sentit evacuació	Hipòtesi de bloqueig	N. Persones	Capacitat (p)	Compliment SI
E1	Protegida	1,20	Ascendent	-	144	274	COMPLEIX
E2	No Protegida	1,20	Ascendent	E1	144	144	COMPLEIX

* A efectes d'evacuació, l'espai E2 a utilitzar només com a recorregut alternatiu

SIMBOLOGIA EVACUACIÓ

—	RECORREGUT D'EVACUACIÓ PRINCIPAL
—	RECORREGUT ALTERNATIU – HIPÒTESI BLOQUEIG S1
—	RECORREGUT ALTERNATIU – HIPÒTESI BLOQUEIG S2
●	ORIGEN D'EVACUACIÓ

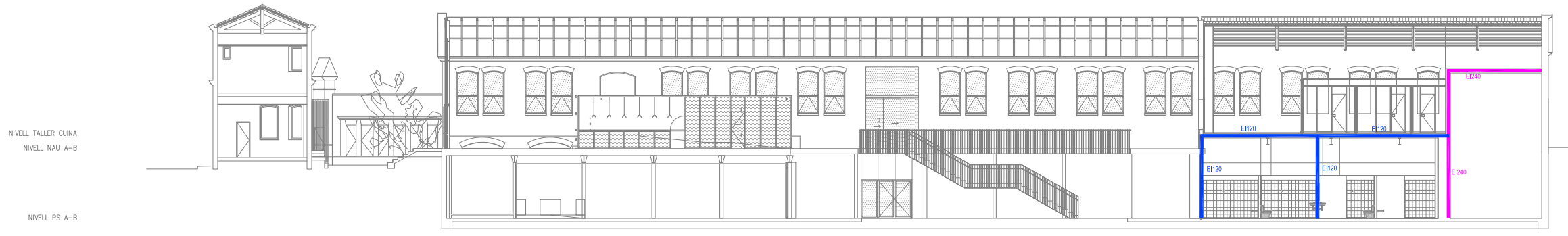
Aquest document ha estat firmat per JORDI GORGUES a les 16:41 del dia 04/10/2021, ALBERT CLERIES a les 17:06 del dia 04/10/2021, JOSEP MARIA JULIA CAPDEVILA a les 17:30 del dia 04/10/2021 i per MANUEL JULIA a les 18:27 del dia 04/10/2021. Mitjançant el codi de verificació segura 006M2M10Y35725707QL pot comprovar la validesa de la firma electrònica dels documents signats al lloc web que li proporciona l'entitat emissora d'aquest document.



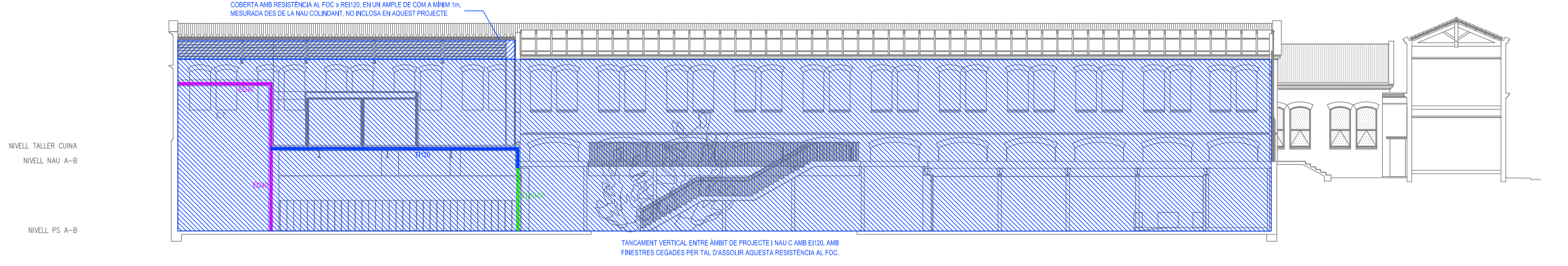
S.L.A1 - SECCIÓ LONGITUDINAL A1



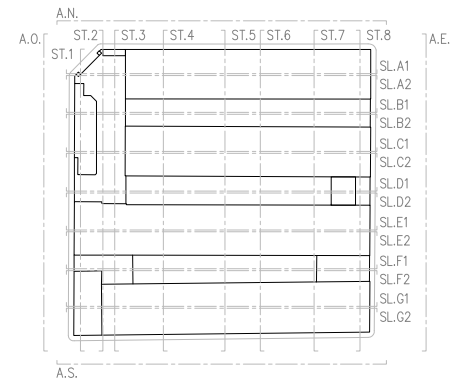
S.L.A2 - SECCIÓ LONGITUDINAL A2



S.L.B1 - SECCIÓ LONGITUDINAL B1



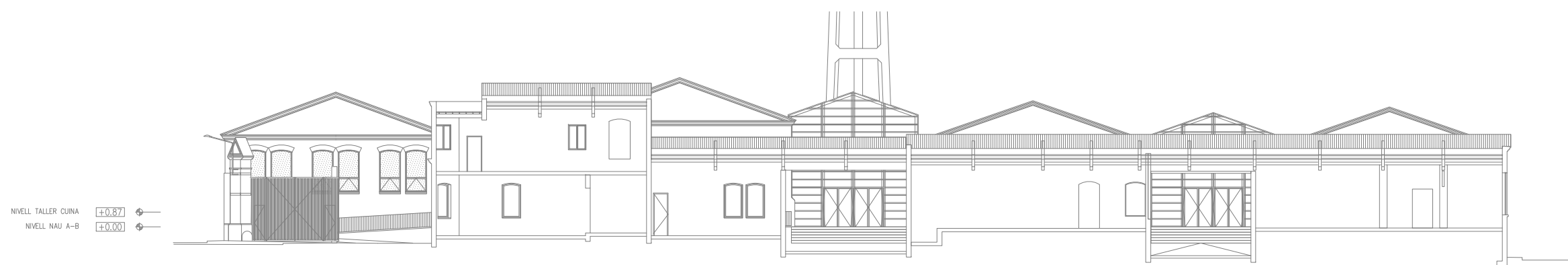
S.L.B2 - SECCIÓ LONGITUDINAL B2



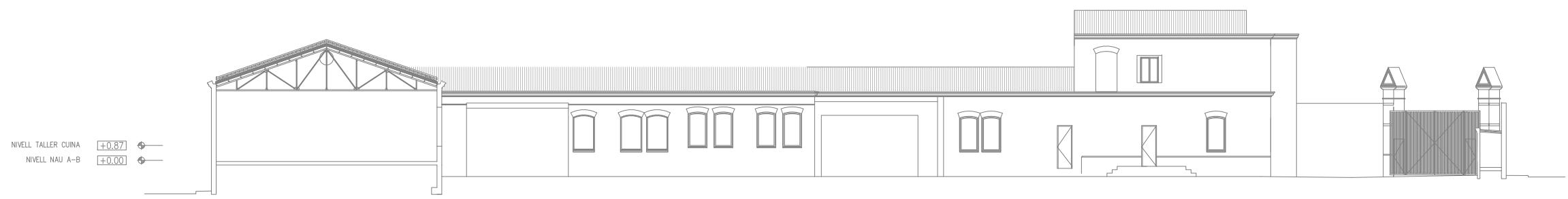
- COTES DE NIVELL EN METRES
- COTES DIMENSIONALS EN CENTÍMETRES
- LES COTES RELATIVES S'INDIQUEN ±0.00 RESPECTE LA COTA DE REFERÈNCIA (NIVELL DE PAVIMENT ACABAT PLANTA BAIXA)



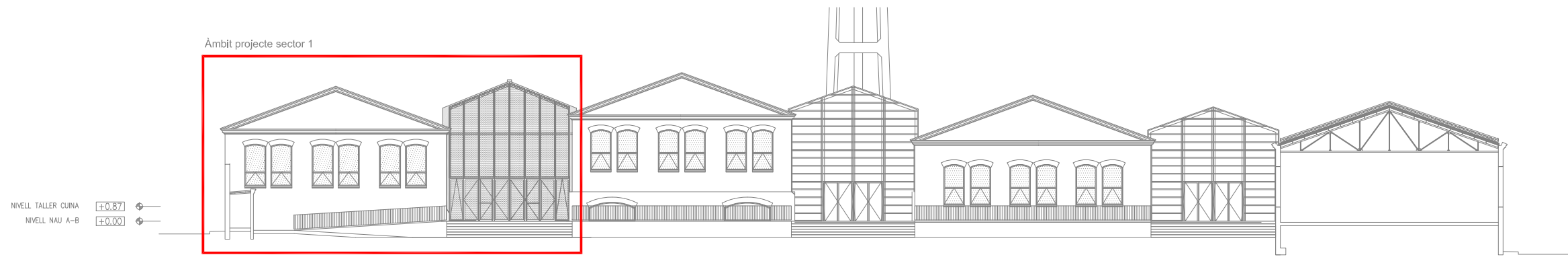
Aquest document ha estat firmat per JORDI GORGUES a les 16:41 del dia 04/10/2021, ALBERT CLERIES a les 17:06 del dia 04/10/2021, JOSEP MARIA JULIA CAPDEVILA a les 17:30 del dia 04/10/2021 per MANUEL JULIA a les 18:27 del dia 04/10/2021. Mitjançant el codi de verificació segura 006M2M10Y35725707QL pot comprovar la validesa de la firma electrònica dels documents signats al lloc web que li proporciona l'entitat emissora d'aquest document.



S.T.1 - SECCIÓ TRANSVERSAL 1



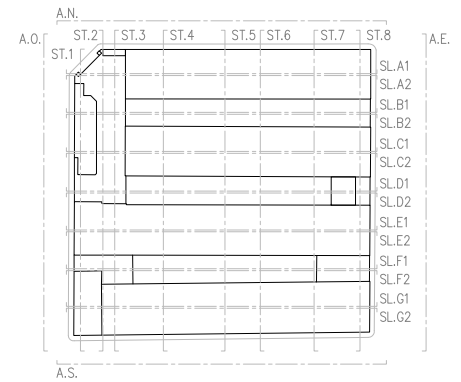
S.T.2 - SECCIÓ TRANSVERSAL 2



S.T.3 - SECCIÓ TRANSVERSAL 3



S.T.4 - SECCIÓ TRANSVERSAL 4



- COTES DE NIVELL EN METRES
 - COTES DIMENSIONALS EN CENTÍMETRES
 - LES COTES RELATIVES S'INDIQUEN ±0.00 RESPECTE LA COTA DE REFERÈNCIA (NIVELL DE PAVIMENT ACABAT PLANTA BAIXA)



Aquest document ha estat firmat per JORDI GORGUES a les 16:41 del dia 04/10/2021, ALBERT CLERIES a les 17:06 del dia 04/10/2021, JOSEP MARIA JULIA CAPDEVILA a les 17:30 del dia 04/10/2021 per MANUEL JULIA a les 18:27 del dia 04/10/2021. Mitjançant el codi de verificació segura 006M2M10Y35725707QL pot comprovar la validesa de la firma electrònica dels documents signats al lloc web que li proporciona l'entitat emissora d'aquest document.



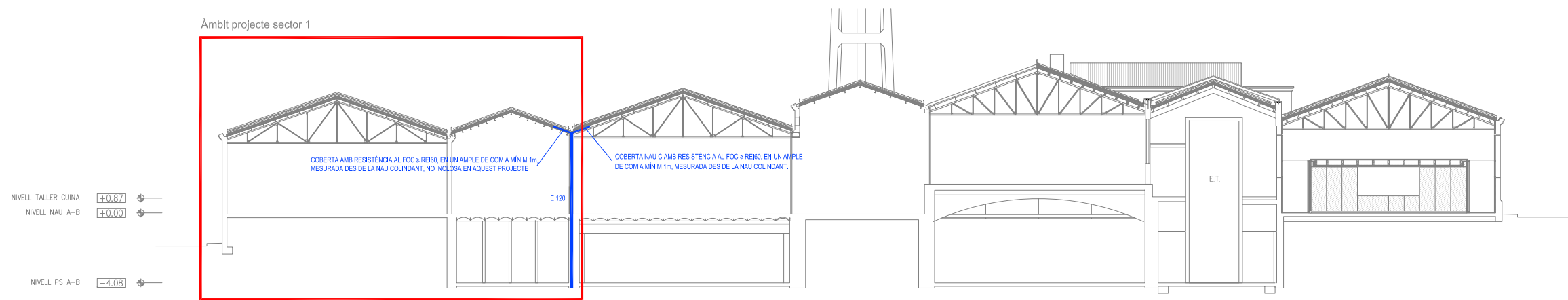
S.T.5 - SECCIÓ TRANSVERSAL 5



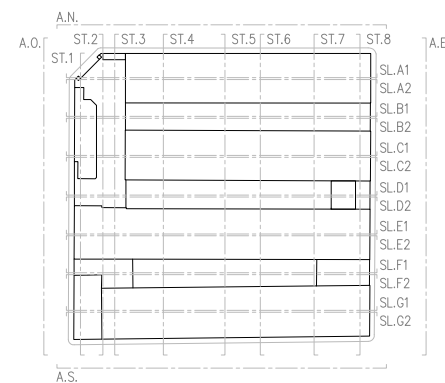
S.T.6 - SECCIÓ TRANSVERSAL 6



S.T.7 - SECCIÓ TRANSVERSAL 7



S.T.8 - SECCIÓ TRANSVERSAL 8



- COTES DE NIVELL EN METRES
- COTES DIMENSIONALS EN CENTÍMETRES
- LES COTES RELATIVES S'INDIQUEN ±0.00 RESPECTE LA COTA DE REFERÈNCIA (NIVELL DE PAVIMENT ACABAT PLANTA BAIXA)



