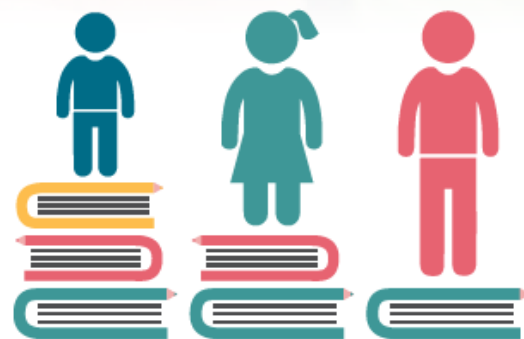




ÈQXIT



PLA PER A
L'ÈQUITAT
I L'ÈXIT
EDUCATIU

PLA ÈQXIT
SABADELL 2017|2027



Què és el Pla per a l'Equitat i l'Èxit Educatiu?

Un full de ruta
a 10 anys (2017-2027)



OBJECTIU

Un marc d'actuació
comptant amb tots els
agents socioeducatius

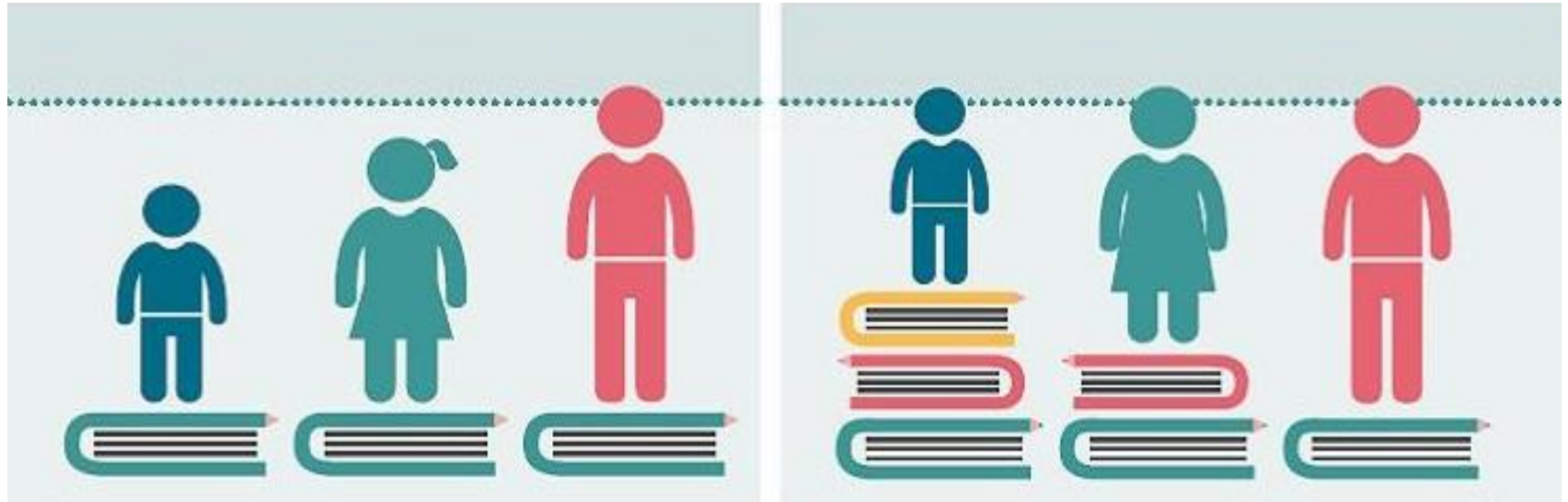


La reducció de les
desigualtats
educatives i
l'assoliment de
l'equitat i l'èxit
educatiu

Un compromís de ciutat,
més enllà de qui governi
a l'Ajuntament



Què volem dir amb Equitat?



IGUALTAT

≠

EQUITAT

Un Pla fruit de la participació

**Fòrum Educatiu
de Sabadell**

3 edicions. 150 participants



Dues Comissions

Polítiques socioeducatives

**Polítiques de planificació
escolar**

**Consell Escolar
Municipal**



3 etapes, 10 anys

FASE PRÈVIA: TERCER TRIMESTRE DE 2016

GENER - FEBRER 2017

MARÇ - JUNY 2017

INICI 2017-2018
FINAL 2026-2027

DIAGNOSI

Radiografia socioeducativa

Identificació reptes

Definició document base

DISSENY I PLANIFICACIÓ

Concreció d'objectius i línies d'actuació

Formulació d'actuacions

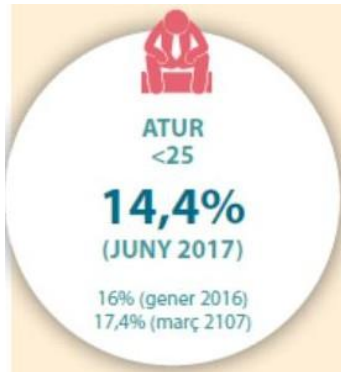
Planificació del desplegament

DESPLEGAMENT

Implementació, seguiment i avaluació



Radiografia socioeducativa

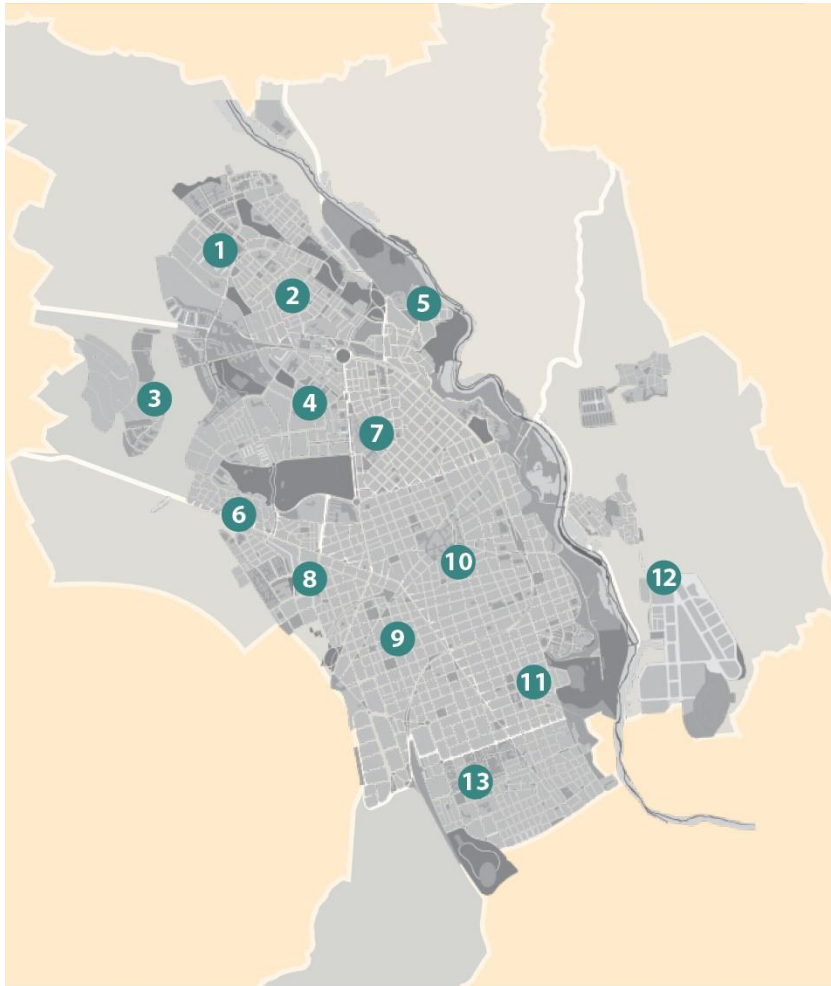


Resum del Pla



Actuacions destacades

13 ZONES SOCIOEDUCATIVES BÀSIQUES (bressol + primària + secundària + ABS)



1. Ca n'Oriac
2. Nord
3. Can Llong
4. Concòrdia
5. Can Puiggener
6. Can Rull
7. Creu Alta-Centre

8. Can Feu-Merinals
9. Gràcia-Centre
10. Centre
11. Sant Oleguer-Les Termes-Creu de Barberà
12. La Serra
13. Espronceda-Campoamor

Actuacions destacades

ESCOLES BRESSOL



- ✓ Construcció de dues noves escoles bressol municipals. Concòrdia, Gràcia o Covadonga, zones prioritàries

ESCOLA DE MÚSICA / CONSERVATORI



- ✓ Extensió de la formació artística amb tarifació social
- ✓ 2 noves seus de l'Escola de Música al nord i al sud i una nova ubicació del Conservatori al centre

Actuacions destacades

EDUCACIÓ 3-16



- ✓ Augment de l'oferta pública de primària a la Creu Alta: construcció d'un nou edifici de dues línies a l'Escola Ribatallada
- ✓ Creació d'un institut-escola a l'actual Escola Samuntada per oferir places públiques de secundària a la Creu Alta.
- ✓ Refundació escolar dels barris de Can Puiggener i Torre-romeu.

Actuacions destacades

FORMACIÓ PROFESSIONAL



- ✓ Assoliment de tres centres integrals d'FP a Sabadell:
Castellarnau + Ribot i Serra + Agustí Serra

EDUCACIÓ EN EL LLEURE



- ✓ Impuls de l'oferta de lleure i associacionisme juvenil.
- ✓ Fomentar nous espais de lleure en zones on no hi ha aquest servei, prioritzant Can Llong, el Poblenou i la zona Nord.

Actuacions destacades

ABSENTISME / ABANDONAMENT ESCOLAR PREMATUR



- ✓ Nou programa d'abordatge de l'AEP i absentisme a les aules
- ✓ Creació d'un Centre de noves oportunitats per a menors de 25 anys que han caigut del sistema educatiu, per tal de reincorporar-los a la formació:
 - Per facilitar que continuïn estudiant
 - O facilitar en millors condicions la transició al món laboral.

Compromisos 2017-2027



Pla de treball anual i establiment d'un sistema d'indicadors d'avaluació



Publicació d'una memòria anual i presentació periòdica de resultats



Espais de participació com el Fòrum Educatiu de Sabadell o altres mecanismes en línia



Creació de comissions permanents de seguiment

**Despesa mitjana en Educació
al Pressupost municipal entre 2017 i 2027:
> 7,5%**

