



# MEMÒRIA 2018



Ajuntament  
de Sabadell

**POLICIA**  
*Municipal*  
**Sabadell**



# ÍNDEX

<b>1. INTRODUCCIÓ</b> .....	6
<b>1.1.- INTRODUCCIÓ</b> .....	7
<b>2.- INCIDÈNCIES POLICIA MUNICIPAL</b> .....	8
<b>2.1.- DISTRIBUCIÓ DE LES NOVETATS DE POLICIA MUNICIPAL PER FUNCIO POLICIAL</b> ....	9
2.1.1.- Novetats per activitat policial, anys 2016, 2017 i 2018 .....	11
2.1.2.- Evolució del total de les incidències, anys 2016, 2017 i 2018 .....	12
2.1.3.- Novetats per mesos, anys 2016, 2017 i 2018. ....	13
2.1.4.- Novetats per mesos i tipus de serveis, any 2018. ....	14
2.1.5.- Novetats per dia de la setmana, anys 2016, 2017 i 2018 .....	15
2.1.6.- Novetats per franja horària i tipus de servei, any 2018. ....	16
2.1.7.- Novetats per districtes, anys 2016, 2017 i 2018. ....	18
2.1.8.- Novetats per mesos i districte, any 2018 .....	19
2.1.9.- Novetats per activitat policial i districte, any 2018 .....	20
2.1.10.- Oficis judicials tramitats, any 2018. ....	21
<b>3.- INCIDÈNCIES EN MATÈRIA DE POLICIA DE CONVIVÈNCIA I SEGURETAT</b> .....	22
<b>3.1.- Total incidències en matèria de convivència i seguretat, anys 2016, 2017 i 2018</b> ....	23
<b>3.2.- Procediments penals instruïts a Policia Municipal, anys 2016, 2017 i 2018</b> .....	23
3.2.1.- Procediments penals per districtes, any 2018: .....	24
3.2.2.- Procediments penals per mesos, any 2018: .....	25
3.2.3.- Procediments penals per tipus delictius, any 2018: .....	26
<b>3.3.- Delictes contra la Seguretat viària, any 2018</b> .....	27
<b>3.4.- Delictes en l'àmbit de la llar, any 2018</b> .....	28
<b>3.5.- Servei d'Atenció a la Víctima (SAV)</b> .....	30
3.5.1.- Expedients oberts al SAV i motiu, any 2018 .....	31
3.5.2.- Procedència dels expedients oberts al SAV, any 2018 .....	32
3.5.2.- Xerrades informatives i treball transversal del SAV amb altres Departaments o institucions, any 2017 .....	32
3.5.3.- Classificació per sexe dels nous casos oberts al SAV, any 2018 .....	33
3.5.4.- Classificació segons lloc de naixement de les víctimes ateses al SAV, any 2018 .....	33
3.5.5.- Nacionalitat d'origen de les persones ateses al SAV, any 2018 .....	34
3.5.6.- Classificació per grups d'edat de les víctimes ateses al SAV, any 2018 .....	34
3.5.7.- Classificació segons lloc de naixement dels agressors, any 2018 .....	35
3.5.8.- Nacionalitat d'origen dels agressors, any 2018 .....	35
3.5.9.- Classificació per grups d'edat dels agressors, any 2018 .....	36
<b>3.6.- Altres procediments</b> .....	37

<b>3.7- Total detencions, anys 2016, 2017 i 2018</b> .....	37
3.7.1- Total detencions Policia Municipal per tipus, anys 2016, 2017 i 2018.....	38
<b>3.8 - Total de delictes coneguts a Sabadell per tipologia, barris i districtes, any 2018</b> .....	39
3.8.1.- Mapa de tèrmic del total delictes coneguts a la ciutat de Sabadell, any 2018.....	42
<b>3.9.- Procediments per infraccions a la LO 4/2015 de protecció de la seguretat ciutadana</b> .....	43
3.9.1. Incautacions de drogues, anys 2016, 2017 i 2018.....	43
3.9.2.- Incautacions d'armes, anys 2016, 2017 i 2018.....	44
3.9.3.- Altres infraccions de seguretat ciutadana, anys 2016, 2017 i 2018.....	45
<b>3.10.- Actuacions en matèria de Prevenció de la convivència i la seguretat, any 2018</b> ....	46
3.10.1.- Seguiments realitzats, anys 2016, 2017 i 2018.....	47
3.10.1.1- Seguiments segons origen de la petició, any 2018 .....	47
3.10.1.2- Seguiments segons tipus d'incidència, any 2018 .....	48
3.10.2.- Plans d'actuació preventius per esdeveniments, any 2018 .....	49
3.10.3- Xerrades en la prevenció en el consum de substàncies i normes de tinença d'animals de companyia .....	57
<b>4.- INCIDÈNCIES EN MATÈRIA DE POLICIA DE TRÀNSIT I SEGURETAT VIÀRIA</b> .....	58
4.1.- Consell local de seguretat viària .....	59
4.2.- Incidències en matèria de trànsit, anys 2016, 2017 i 2018 .....	61
4.3.- Accidentalitat.....	62
4.3.1.- Nombre total d'accidents coneguts, en els que s'ha realitzat o no informe d'accident, anys 2016, 2017 i 2018.....	63
4.3.2.-Accidents de trànsit en els que s'ha realitzat informe d'accident per mesos, anys 2016, 2017 i 2018.....	65
4.3.3.-Accidents de trànsit per dies de la setmana, anys 2016, 2017 i 2018.....	66
4.3.4.- Accidents de trànsit per franja horària, anys 2016, 2017 i 2018.....	67
4.3.5.- Accidents de trànsit per torn, anys 2016, 2017 i 2018 .....	68
4.3.6.- Accidents de trànsit segons dia de la setmana (festiu o laborable), anys 2016, 2017 i 2018.....	68
4.3.7.- Accidents de trànsit per districtes, anys 2016, 2017 i 2018.....	69
4.3.8.- Víctimes d'accidents de trànsit segons pronòstic, anys 2016, 2017 i 2018 .....	70
4.3.9.- Víctimes d'accidents de trànsit segons condició i pronòstic, anys 2016, 2017 i 2018.....	71
4.3.10.- Nombre d'accidents segons actuacions, anys 2016, 2017 i 2018 .....	73
4.3.11.- Motius de la realització d'atestat per accident de trànsit, anys 2016, 2017 i 2018 .....	73
4.3.12.- Tipologia dels accidents de trànsit, anys 2016, 2017 i 2018 .....	74
4.3.13.- Tipologia dels accidents de trànsit, segons nombre de vehicles implicats, anys 2016, 2017 i 2018 .....	74
4.3.14.- Tipus de vehicles implicats en els accidents de trànsit, anys 2016, 2017 i 2018.....	75
4.3.15.- Titulars dels vehicles implicats en els accidents de trànsit, anys 2016, 2017 i 2018 .....	75
4.3.16.- Accidents amb danys a l'erari públic o a béns particulars, anys 2016, 2017 i 2018 .....	75

4.3.17.- Vehicles implicats en els accidents de trànsit, sense assegurança o permís / llicència de conducció, anys 2016, 2017 i 2018.....	76
4.3.18.- Vehicles implicats en accidents de trànsit amb fuga d'un implicat/da, anys 2016, 2017 i 2018.....	76
4.3.19.- Sol·licituds d'informes tècnics d'accidents, anys 2016, 2017 i 2018 .....	77
4.3.20.- Zones de concentració d'accidents a la ciutat, anys 2016, 2017 i 2018 .....	78
<b>4.4.- Denúncies de trànsit, anys 2016, 2017 i 2018.....</b>	<b>79</b>
4.4.1.- Denúncies velocitat, any 2018.....	80
4.4.2.- Denúncies d'alcoholèmia / drogues, any 2018.....	81
<b>4.5.- Serveis de grues, anys 2016, 2017 i 2018.....</b>	<b>82</b>
<b>4.6.- Vehicles d'abandonament.....</b>	<b>84</b>
4.6.1.- Nombre d'expedients nous, decrets i trasllats a titulars, anys 2016, 2017 i 2018.....	84
4.6.2.- Total vehicles retirats per abandonament, segons si ha estat el propietari o la grua municipal, anys 2016, 2017 i 2018 .....	84
4.6.3.- Total vehicles retirats per grua, segons procediment, anys 2016, 2017 i 2018 .....	84
<b>4.7.- Educació Viària .....</b>	<b>85</b>
4.7.1.- Total alumnes primària, curs i tipus d'escola , any 2018.....	85
4.7.2.- Total alumnes / sessions, anys 2016, 2017 i 2018 .....	85
<b>5.- SERVEIS EN MATÈRIA DE POLICIA ADMINISTRATIVA I ASSISTENCIAL .....</b>	<b>86</b>
<b>5.1.- Serveis en matèria de Policia Administrativa i Assistencial, anys 2016, 2017 i 2018 .....</b>	<b>87</b>
<b>5.2.- Actuacions en matèria de Contaminació acústica .....</b>	<b>88</b>
<b>5.3.- Actuacions en matèria de Protecció del medi ambient i Protecció dels animals.....</b>	<b>89</b>
<b>5.4.- Altres actuacions en matèria de Policia Administrativa, anys 2016, 2017 i 2018.....</b>	<b>90</b>
<b>5.5.- Oficina d'Objectes perduts, anys 2016, 2017 i 2018 .....</b>	<b>91</b>
<b>6.- COMPLIMENT DELS COMPROMISOS DE LA CARTA DE SERVEIS 2018.....</b>	<b>92</b>
<b>6.1.- Evolució compliment de compromisos 2018 .....</b>	<b>93</b>
<b>7.- RECURSOS HUMANS I MATERIALS .....</b>	<b>96</b>
<b>7.1.- Efectius de la plantilla .....</b>	<b>97</b>
7.1.1.- Organigrama.....	98
7.1.2.- Relació nombre de Polícies - Habitants de la ciutat, anys 2016, 2017 i 2018:.....	99
7.1.3.- Distribució dels policies per sexe, anys 2016, 2017 i 2018:.....	99
7.1.4.- Distribució de la plantilla per càrrecs, anys 2016, 2017 i 2018: .....	100
7.1.5.- Evolució plantilla PM per càrrec i sexe, anys 2016, 2017 i 2018:.....	100
<b>7.2.- Hores laborals / incidències, anys 2016, 2017 i 2018 .....</b>	<b>101</b>
<b>7.3.- Formació Policia Municipal .....</b>	<b>102</b>
<b>7.4.- Citacions judicials dels agents.....</b>	<b>103</b>
<b>7.5.- Recursos materials, any 2018 .....</b>	<b>104</b>

<b>8. COMUNICACIÓ</b> .....	105
<b>8.1.- Comunicació</b> .....	106
<b>9.- OBJECTIUS 2019</b> .....	110
<b>9.1.- Objectius 2019</b> .....	111

# 1. INTRODUCCIÓ

## **1.1.- INTRODUCCIÓ**

Presentem la memòria dels resultats del servei de Policia Municipal l'any 2018. Any en el que hem continuat implantant el model de Policia de Proximitat i hem publicat la carta de serveis de la Policia Municipal. En aquesta, vam fer públic la que entenem ha de ser la missió i visió de la nostra Policia:

*“Volem oferir un servei públic que contribueixi al manteniment del benestar i la seguretat de la ciutadania, que afavoreixi el lliure exercici dels drets i llibertats. La Policia Municipal ha de ser un servei proper i de qualitat que integri polítiques proactives de treball eficient i de proximitat amb la ciutadania.*

*La professionalitat i el respecte a les normes constitueixen l'eina fonamental del nostre treball, oferint un tracte just, equitatiu i correcte per a tothom, excloent qualsevol forma de discriminació i garantint el respecte a la dignitat i a la diversitat de les persones”*

Així mateix, a més de la publicació de la Carta de Serveis, hem executat projectes tant importants com:

- ✓ S'ha dissenyat el Pla Director de la Policia
- ✓ S'ha realitzat l'estudi de Clima Laboral
- ✓ S'ha seguit renovant la flota de vehicles policials
- ✓ Seguim convocant noves places d'agents, 14 noves places l'any 2018, amb l'objectiu d'arribar a 275 policies l'any 2020.
- ✓ Augment del nombre de càmeres de seguretat

També s'ha avançat en projectes que esperem portar a terme en breu com:

- ✓ Renovació de la flota de motocicletes d'alta cilindrada
- ✓ Una nova de la Central de Comunicacions més moderna
- ✓ Modernització del programari i adaptació d'aquest a sistemes de geolocalització que permetin gestionar un sistema de patrullatge intel·ligent i sensible a les necessitats de cada zona i moment.
- ✓ Reforma i modernització de les instal·lacions.

Continuem d'aquesta manera en un procés de modernització del servei de Policia.

Tot seguit presentem les dades més importants, dels serveis de l'any 2018. desglossats en: Incidències, prevenció i seguretat, trànsit, policia administrativa i Assistencial; a l'hora que presentem un detall de l'evolució dels recursos humans, del servei de comunicació i dels objectius per a l'any 2019.

## **2.- INCIDÈNCIES POLICIA MUNICIPAL**



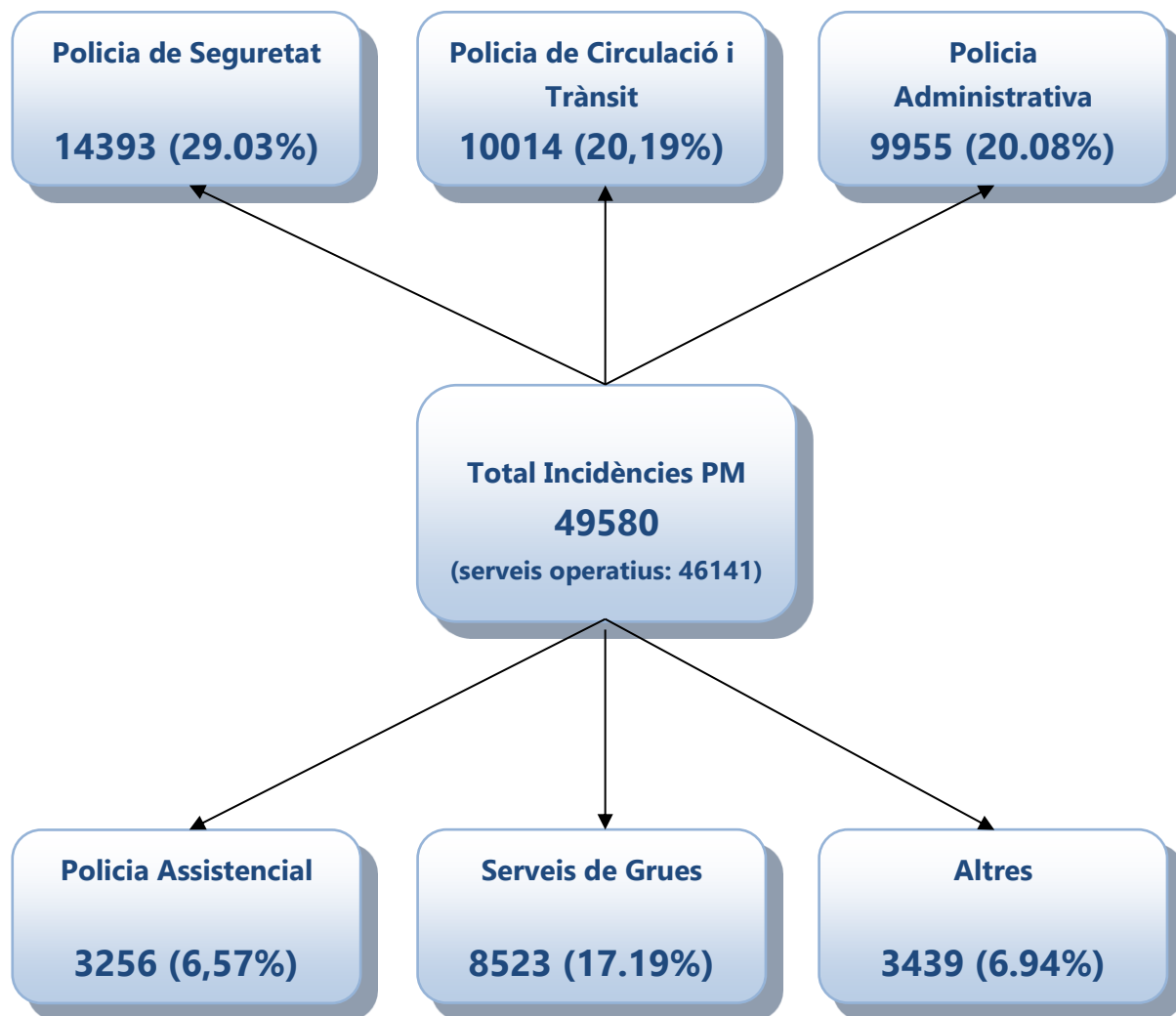
## 2.1.- DISTRIBUCIÓ DE LES NOVETATS DE POLICIA MUNICIPAL PER FUNCIÓ POLICIAL

### Descripció de les funcions policials

Les funcions de la Policia Municipal es divideixen en cinc àmbits, cadascun amb un conjunt d'actuacions diferenciades, però a l'hora interrelacionades:

- **Policia de seguretat:** Encarregada de totes les actuacions relacionades amb l'activitat delictiva, tant delictes greus i molt greus com delictes lleus, i de la vigilància d'espais públics. Guarda íntima relació amb les funcions assistencials i comparteix informació amb la resta de cossos de seguretat, adreçant les intervencions a l'autoritat judicial.
- **Policia de circulació i trànsit:** És l'encarregada de dur a terme les actuacions relacionades amb la mobilitat de persones i vehicles als espais públics de la ciutat. Algunes d'aquestes actuacions són: regulació del trànsit, intervencions en accidents de trànsit, educació viària, controls preventius de vehicles i conductors, i elaboració de plans i campanyes de seguretat viària.
- **Policia administrativa:** Aquest àmbit aplega les actuacions adreçades al compliment de les ordenances municipals i de la normativa autonòmica i estatal reguladora de les activitats comercials, industrials, activitats lúdiques o socials i dels usos que es deriven tant als espais de concurrència pública, sotmesos a llicències, com als espais d'activitats privades que alterin la convivència veïnal. Tot amb l'objectiu de garantir el funcionament correcte dels usos i la convivència.
- **Policia assistencial i comunitària:** D'una banda, les actuacions de la policia *assistencial* són les adreçades a l'atenció primària de la víctima en totes les casuístiques relacionades amb la resta d'àmbits funcionals i en aquells casos de persones relacionades amb la manca de recursos, i posterior derivació als serveis assistencials especialitzats. Les seves actuacions s'adrecen a víctimes de violència de gènere, menors (agressions, absentisme escolar...), grups o col·lectius ciutadans en risc, intervencions en sinistres i calamitats públiques, malalts mentals, persones de la tercera edat, i minories ètniques.  
D'altra banda, la policia *comunitària* s'adreça a atendre les demandes de les entitats veïnals i participatives de la ciutat (consells de districte, associacions de veïns, associacions culturals, etc.).
- **Serveis de grues:** El servei de grues es troba adscrit al servei de trànsit, però per la seva magnitud es conceptualitza com un grup de serveis diferenciat. Entre els serveis que realitza es troben: retirada de vehicles estacionats en guals, accidents, vehicles abandonats, reserves d'estacionaments, entre d'altres.

**Esquema incidències 2018**



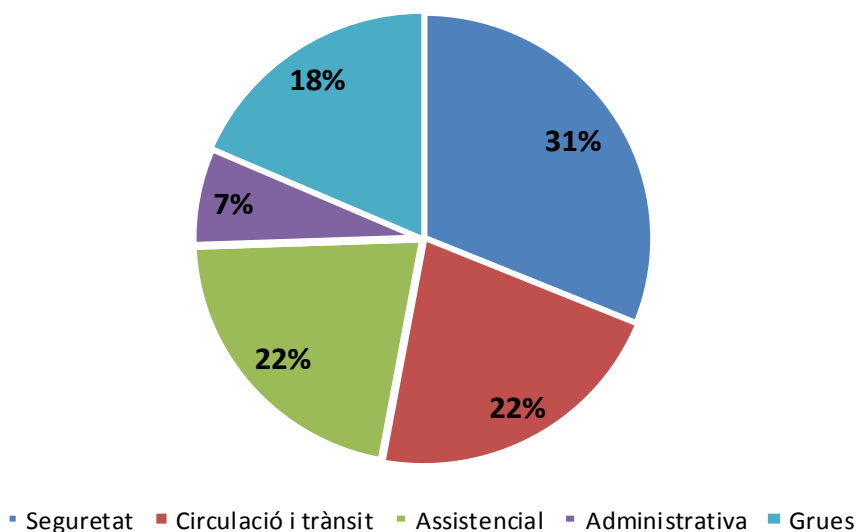
### 2.1.1.- Novetats per activitat policial, anys 2016, 2017 i 2018

Activitat policial (serveis operatius)	2016	2017	2018	Inc. 2017-18 (%)	% Distribució dels serveis operatius
<b>Seguretat</b>	15381	15071	14393	-4%	31,19%
<b>Circulació i trànsit</b>	9550	10269	10014	-2%	21,70%
<b>Assistencial</b>	2919	3087	3256	5%	7,06%
<b>Administrativa</b>	7106	8397	9955	19%	21,58%
<b>Grues</b>	5987	7514	8523	13%	18,47%
<b>Total</b>	40943	44338	46141	4,07%	100,00%

Altres	2016	2017	2018	Inc. 2017-18 (%)
Comunicats policials i atestats	4775	4761	3439	-27,77%
<b>Total</b>	4775	4761	3439	-27,77%

Total Incidències	2016	2017	2018	Inc. 2017-18 (%)
<b>Total</b>	45718	49099	49580	0,98%

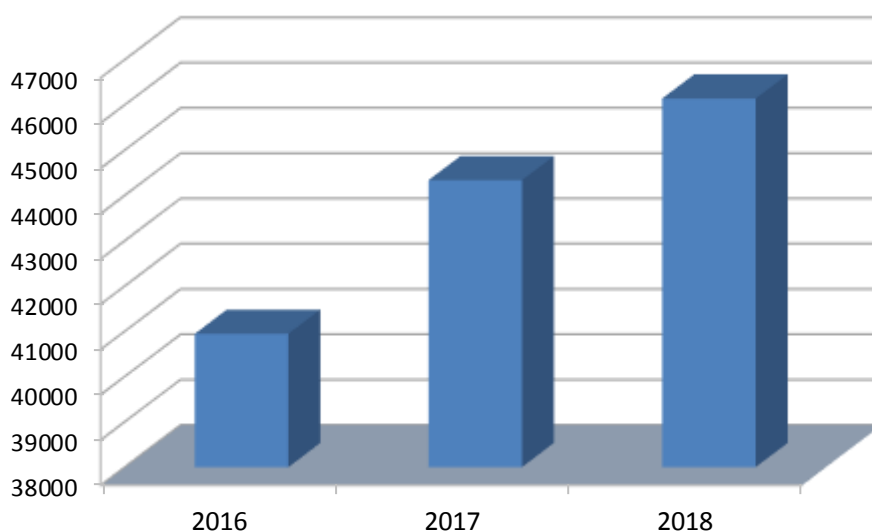
#### Distribució dels serveis per activitat policial (només serveis operatius)



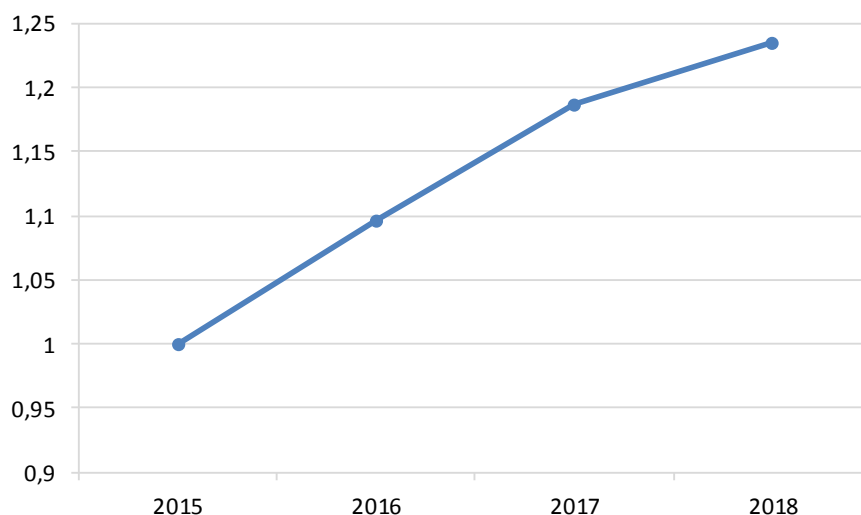
## 2.1.2.- Evolució del total de les incidències, anys 2016, 2017 i 2018

	2016	2017	2018
<b>Total incidències</b>	40943	44338	46141
<b>Diferència respecte l'any anterior (%)</b>	9,64%	8,29%	4,07%

Gràfic de l'evolució del volum de serveis (només serveis operatius)



Representació gràfica de l'increment de serveis<sup>1</sup>

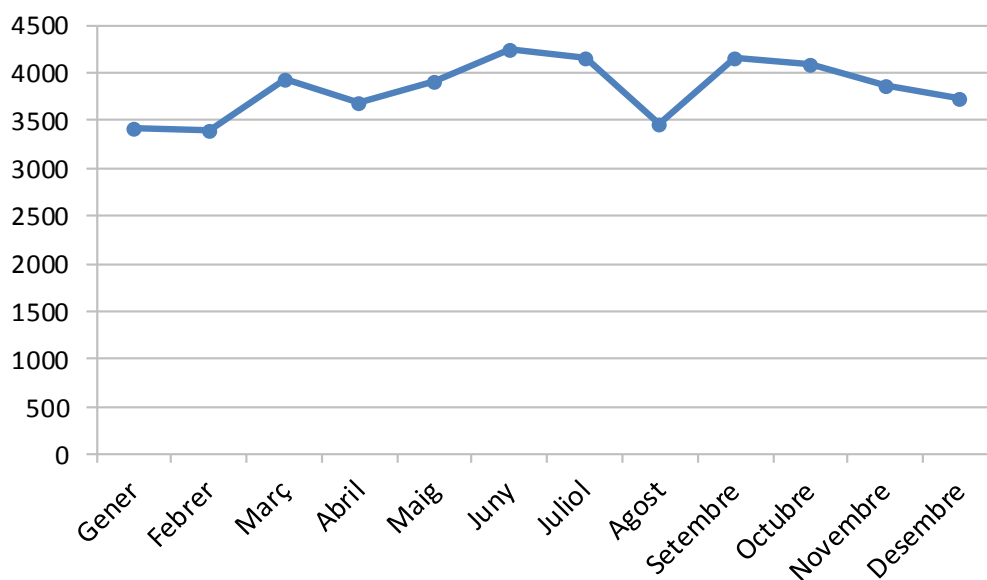


<sup>1</sup> Coeficient calculat amb referència a l'any 2015.

### 2.1.3.- Novetats per mesos, anys 2016, 2017 i 2018.

	2016	2017	2018	% Mes '18	Dif. 2017-18 (%)
<b>Gener</b>	2979	3343	3422	7,42%	2,36%
<b>Febrer</b>	3056	3679	3409	7,39%	-7,34%
<b>Març</b>	2937	4229	3946	8,55%	-6,69%
<b>Abril</b>	3257	3457	3698	8,01%	6,97%
<b>Maig</b>	3382	4250	3923	8,50%	-7,69%
<b>Juny</b>	3881	4250	4260	9,23%	0,24%
<b>Juliol</b>	3576	3630	4149	8,99%	14,30%
<b>Agost</b>	2942	2927	3467	7,51%	18,45%
<b>Setembre</b>	3924	3693	4164	9,02%	12,75%
<b>Octubre</b>	3899	3768	4098	8,88%	8,76%
<b>Novembre</b>	3775	3551	3872	8,39%	9,04%
<b>Desembre</b>	3335	3561	3733	8,09%	4,83%
<b>Total</b>	40943	44338	46141	100,00%	4,07%

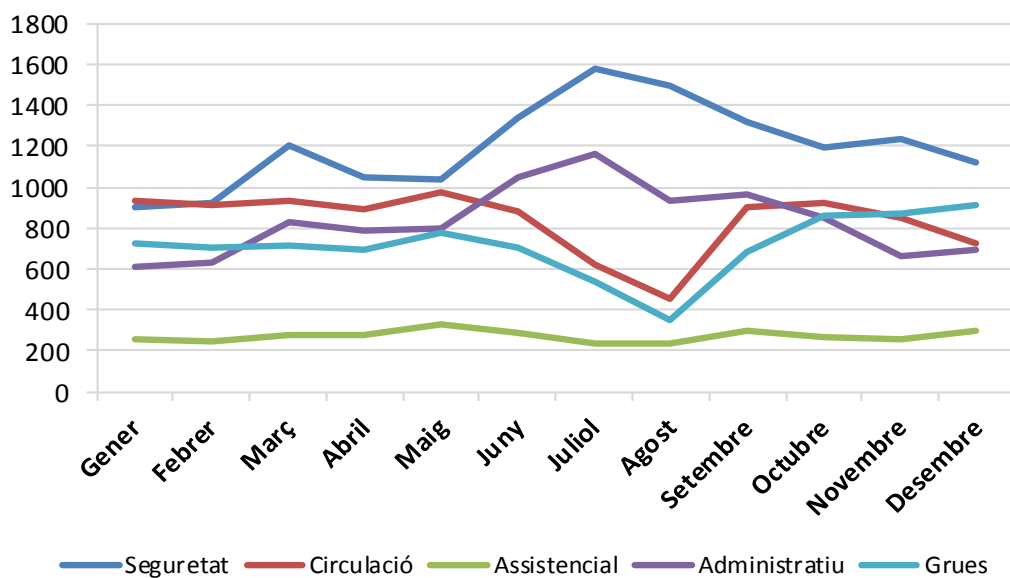
Representació gràfica del volum de serveis per mesos any 2018



### 2.1.4.- Novetats per mesos i tipus de serveis, any 2018.

	Seguretat	Circulació	Assistencial	Administratiu	Grues	Total
<b>Gener</b>	897	936	260	607	722	3422
<b>Febrer</b>	919	912	247	626	705	3409
<b>Març</b>	1201	929	273	826	717	3946
<b>Abril</b>	1052	894	273	786	693	3698
<b>Maig</b>	1042	976	327	801	777	3923
<b>Juny</b>	1340	885	290	1045	700	4260
<b>Juliol</b>	1583	623	240	1166	537	4149
<b>Agost</b>	1496	456	232	936	347	3467
<b>Setembre</b>	1320	906	299	961	678	4164
<b>Octubre</b>	1194	918	271	850	865	4098
<b>Novembre</b>	1232	853	251	662	874	3872
<b>Desembre</b>	1117	726	293	689	908	3733
<b>Total</b>	14393	10014	3256	9955	8523	46141

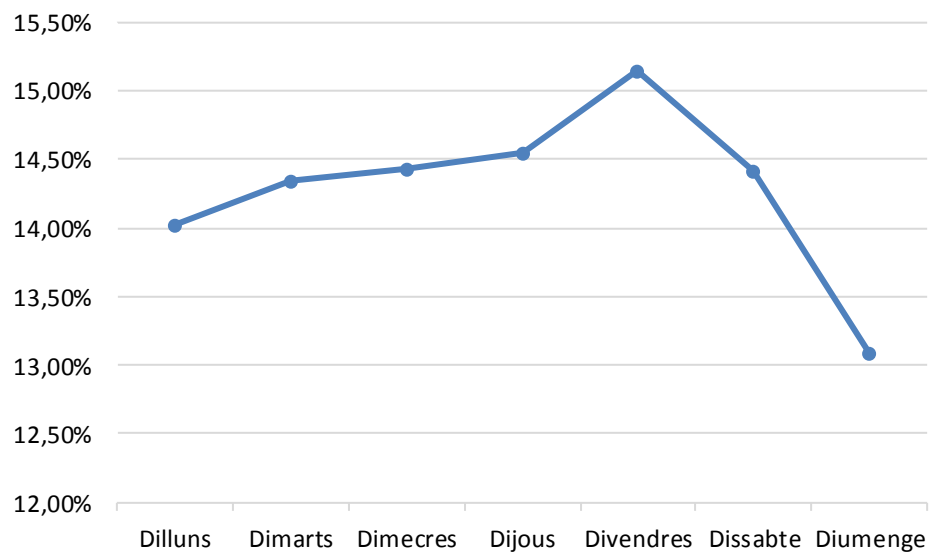
#### Representació gràfica del volum de serveis per mesos i tipus de serveis, any 2018



### 2.1.5.- Novetats per dia de la setmana, anys 2016, 2017 i 2018

	2016	2017	2018	% Diari '18
<b>Dilluns</b>	5937	6429	6472	14,03%
<b>Dimarts</b>	5978	6385	6620	14,35%
<b>Dimecres</b>	6182	6473	6656	14,43%
<b>Dijous</b>	5978	6429	6710	14,54%
<b>Divendres</b>	6101	6606	6987	15,14%
<b>Dissabte</b>	5649	6119	6654	14,42%
<b>Diumenge</b>	5118	5897	6042	13,09%
<b>Total</b>	40943	44338	46141	100,00%

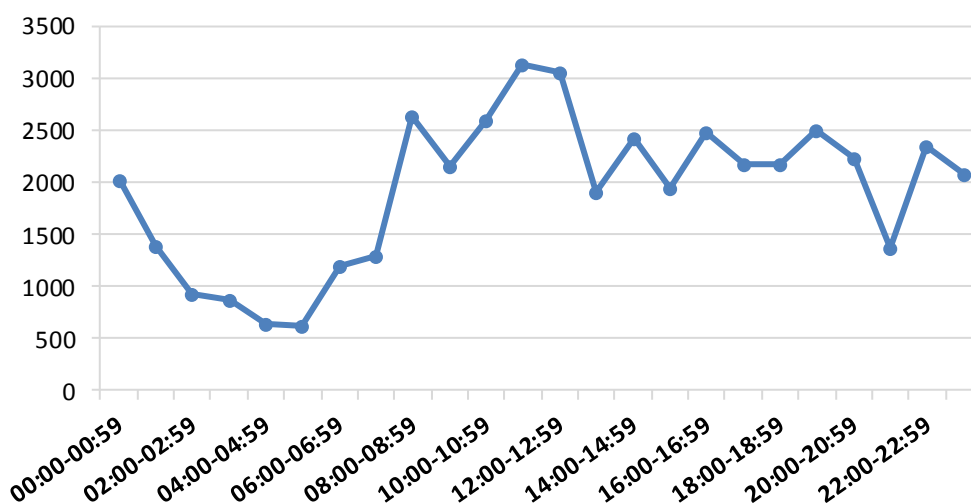
#### Representació gràfica del volum de serveis per dies de la setmana, any 2018



### 2.1.6.- Novetats per franja horària i tipus de servei, any 2018

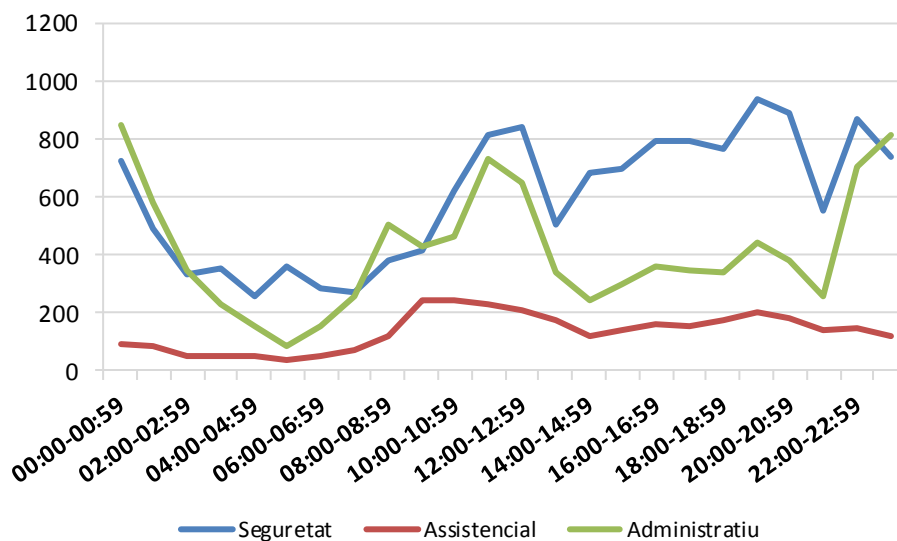
	Seguretat	Circulació	Assistencial	Administratiu	Grues	Total	% Hora
00:00-00:59	728	200	95	846	149	2018	4,37%
01:00-01:59	493	151	86	577	90	1397	3,03%
02:00-02:59	331	127	49	347	67	921	2,00%
03:00-03:59	352	168	50	233	68	871	1,89%
04:00-04:59	255	131	51	153	53	643	1,39%
05:00-05:59	361	85	39	84	54	623	1,35%
06:00-06:59	286	447	49	153	266	1201	2,60%
07:00-07:59	268	424	72	259	262	1285	2,78%
08:00-08:59	381	1132	117	503	494	2627	5,69%
09:00-09:59	417	507	242	430	553	2149	4,66%
10:00-10:59	624	575	243	463	685	2590	5,61%
11:00-11:59	814	655	232	734	692	3127	6,78%
12:00-12:59	843	717	211	649	632	3052	6,61%
13:00-13:59	507	494	175	342	395	1913	4,15%
14:00-14:59	681	965	120	243	405	2414	5,23%
15:00-15:59	699	409	143	298	393	1942	4,21%
16:00-16:59	794	696	163	363	466	2482	5,38%
17:00-17:59	793	416	155	349	470	2183	4,73%
18:00-18:59	769	379	176	341	504	2169	4,70%
19:00-19:59	941	364	201	442	558	2506	5,43%
20:00-20:59	892	302	183	378	486	2241	4,86%
21:00-21:59	552	178	138	255	239	1362	2,95%
22:00-22:59	872	290	149	702	336	2349	5,09%
23:00-23:59	740	202	117	811	206	2076	4,50%
<b>Total</b>	<b>14393</b>	<b>10014</b>	<b>3256</b>	<b>9955</b>	<b>8523</b>	<b>46141</b>	<b>100,00%</b>

Representació gràfica del volum de serveis per tram horari any 2018

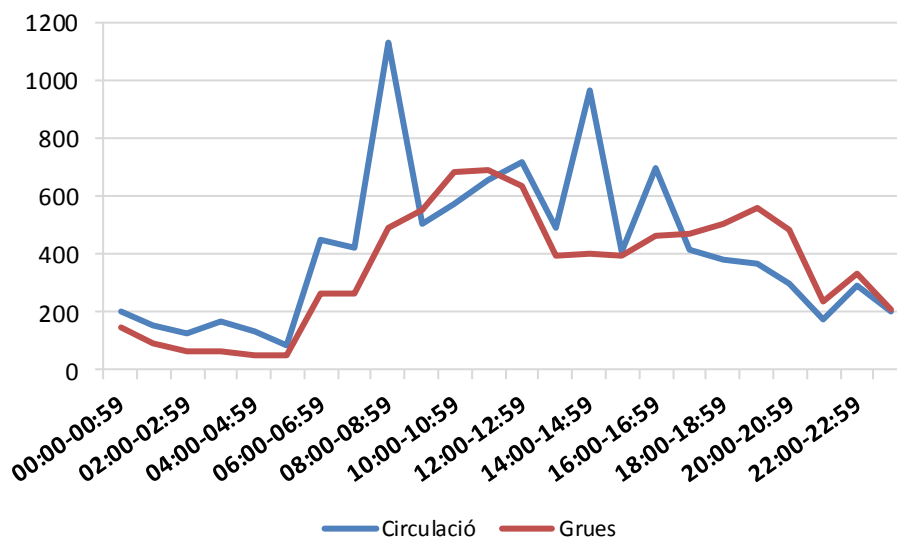




**Representació gràfica del volum de serveis per tram horari, en els serveis de seguretat, Policia administrativa i assistencial, any 2018**



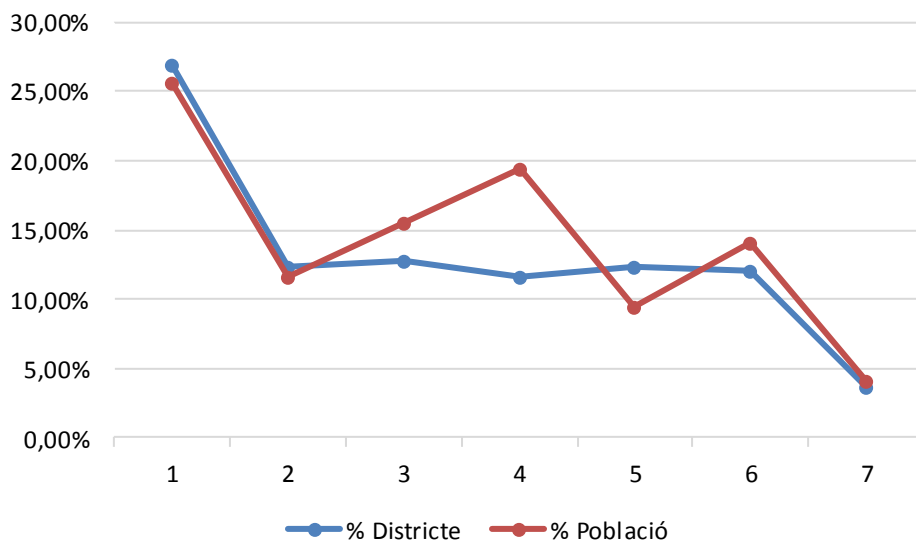
**Representació gràfica del volum de serveis per tram horari, en els serveis de trànsit i circulació i serveis de grues, any 2018**



### 2.1.7.- Novetats per districtes, anys 2016, 2017 i 2018

	2016	2017	2018	Dif. 2017-18 (%)	% Districte	% Població
<b>Districte-1</b>	10513	11424	12423	8,74%	26,92%	25,58%
<b>Districte-2</b>	5065	5456	5667	3,87%	12,28%	11,66%
<b>Districte-3</b>	4917	5596	5931	5,99%	12,85%	15,57%
<b>Districte-4</b>	4804	4915	5370	9,26%	11,64%	19,45%
<b>Districte-5</b>	5279	5266	5668	7,63%	12,28%	9,42%
<b>Districte-6</b>	4715	5464	5572	1,98%	12,08%	14,14%
<b>Districte-7</b>	1752	1567	1692	7,98%	3,67%	4,18%
<b>Afores</b>	1575	2153	1219	-43,38%	2,64%	
<b>Central</b>	2323	2497	2599	4,08%	5,63%	
<b>Total</b>	40943	44338	46141	4,07%	100,00%	100,00%

Representació gràfica de la relació volum de serveis i població per districte per districtes, any 2018



### 2.1.8.- Novetats per mesos i districte, any 2018

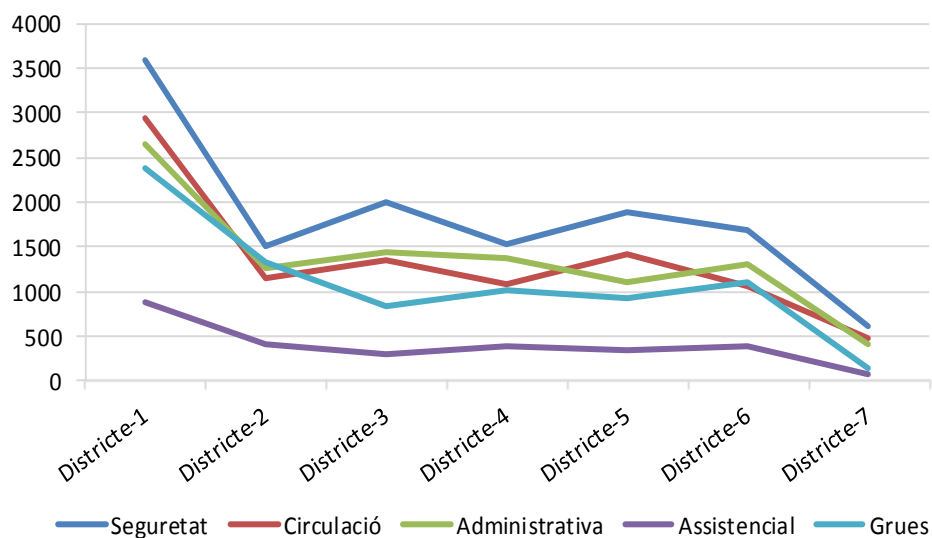
	<b>Districte-1</b>	<b>Districte-2</b>	<b>Districte-3</b>	<b>Districte-4</b>	<b>Districte-5</b>
<b>Gener</b>	921	420	364	339	477
<b>Febrer</b>	861	403	427	342	452
<b>Març</b>	1103	495	422	402	520
<b>Abril</b>	1016	461	438	470	428
<b>Maig</b>	1068	532	507	432	445
<b>Juny</b>	1190	439	608	562	528
<b>Juliol</b>	1024	496	561	522	535
<b>Agost</b>	851	424	488	453	412
<b>Setembre</b>	1113	539	539	568	466
<b>Octubre</b>	1138	478	598	422	533
<b>Novembre</b>	1064	475	535	428	438
<b>Desembre</b>	1074	505	444	430	434
<b>Total</b>	12423	5667	5931	5370	5668

	<b>Districte-6</b>	<b>Districte-7</b>	<b>Afores</b>	<b>Central</b>	<b>Total</b>
<b>Gener</b>	402	140	149	210	3422
<b>Febrer</b>	446	158	110	210	3409
<b>Març</b>	481	179	86	258	3946
<b>Abril</b>	416	147	84	238	3698
<b>Maig</b>	461	139	95	244	3923
<b>Juny</b>	518	139	85	191	4260
<b>Juliol</b>	554	128	122	207	4149
<b>Agost</b>	405	180	77	177	3467
<b>Setembre</b>	505	115	87	232	4164
<b>Octubre</b>	493	120	119	197	4098
<b>Novembre</b>	448	152	115	217	3872
<b>Desembre</b>	443	95	90	218	3733
<b>Total</b>	5572	1692	1219	2599	46141

### 2.1.9.- Novetats per activitat policial i districte, any 2018

Funció policial	Seguretat	Circulació	Administrativa	Assistencial	Grues	Total
<b>Districte-1</b>	3581	2950	2643	869	2380	12423
<b>Districte-2</b>	1504	1153	1270	403	1337	5667
<b>Districte-3</b>	2009	1355	1430	299	838	5931
<b>Districte-4</b>	1534	1084	1371	376	1005	5370
<b>Districte-5</b>	1888	1418	1108	335	919	5668
<b>Districte-6</b>	1691	1069	1315	387	1110	5572
<b>Districte-7</b>	610	469	407	65	141	1692
<b>Afores</b>	192	139	123	28	737	1219
<b>Central</b>	1384	377	288	494	56	2599
<b>Total</b>	14393	10014	9955	3256	8523	46141

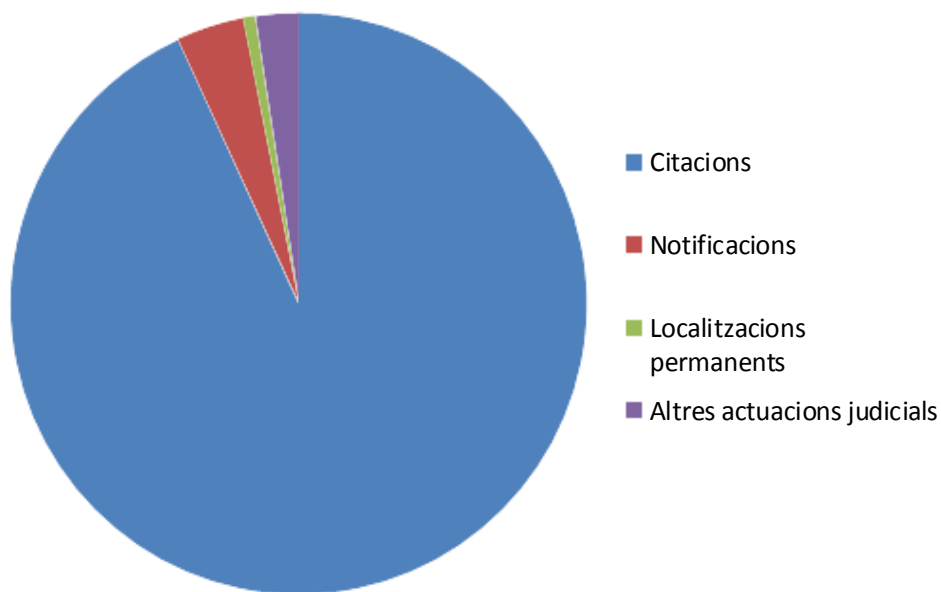
#### Representació gràfica del volum de serveis per districte i activitat, any 2018



### 2.1.10.- Oficis judicials tramitats, any 2018

Oficis	2016	2017	2018	Dif. 2017-18 (%)
<b>Citacions</b>	3273	2956	3145	6,39%
<b>Notificacions</b>	181	130	128	-1,54%
<b>Localitzacions permanents</b>	47	46	23	-50,00%
<b>Altres actuacions judicials</b>	108	68	81	19,12%
<b>Total</b>	<b>3609</b>	<b>3200</b>	<b>3377</b>	<b>5,53%</b>

#### Representació gràfica del volum d'oficis, any 2018



### **3.- INCIDÈNCIES EN MATÈRIA DE POLICIA DE CONVIVÈNCIA I SEGURETAT**

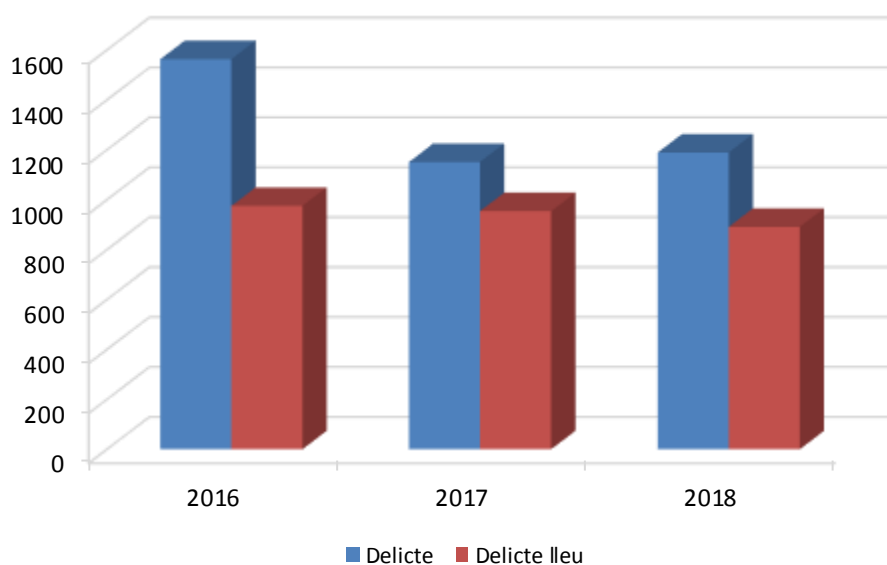
### 3.1.- Total incidències en matèria de convivència i seguretat, anys 2016, 2017 i 2018

	2016	2017	2018	Dif. 2017-18 (%)
<b>Convivència i seguretat</b>	15381	15071	14393	-4,50%

### 3.2.- Procediments penals instruïts a Policia Municipal, anys 2016, 2017 i 2018

	2016	2017	2018
<b>Delicte</b>	1563	1151	1189
<b>Delicte lleu</b>	975	954	891
<b>Total</b>	2538	2105	2080
<b>Total ciutat (%)</b>	23,77%	21,63%	20,66%

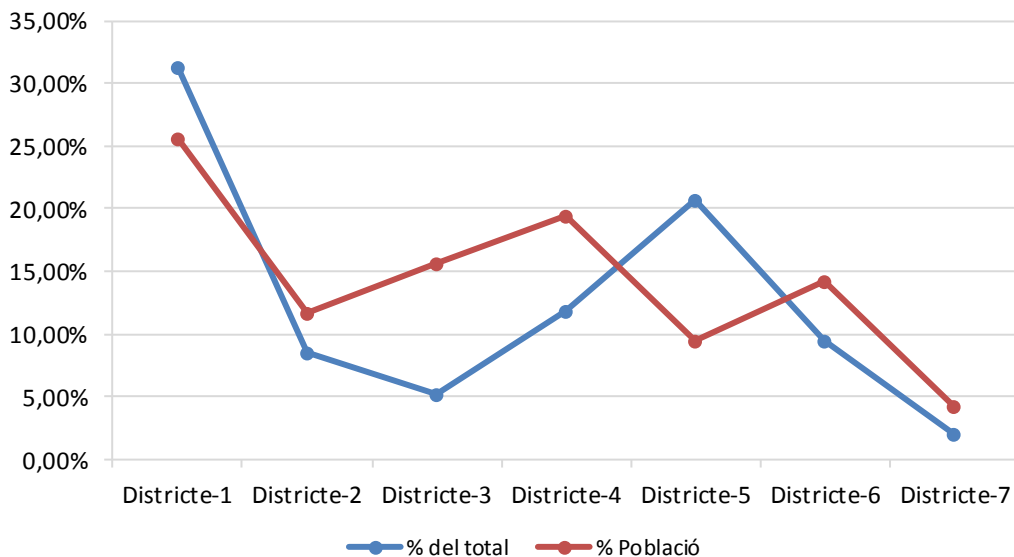
Representació gràfica dels procediments penals instruïts a Policia Municipal, anys 2016, 2017 i 2018



### 3.2.1.- Procediments penals per districtes, any 2018:

	Delictes	Delictes lleus	Total	% del total	% Població
<b>Districte-1</b>	350	301	651	31,30%	25,58%
<b>Districte-2</b>	118	60	178	8,56%	11,66%
<b>Districte-3</b>	68	38	106	5,10%	15,57%
<b>Districte-4</b>	150	97	247	11,88%	19,45%
<b>Districte-5</b>	258	171	429	20,63%	9,42%
<b>Districte-6</b>	113	85	198	9,52%	14,14%
<b>Districte-7</b>	30	13	43	2,07%	4,18%
<b>Afores</b>	15	14	29	1,39%	
<b>Fora de Sabadell</b>	87	112	199	9,57%	
<b>Total</b>	1189	891	2080	100,00%	100,00%

Representació gràfica de la relació nombre de procediments, població per districte, any 2018

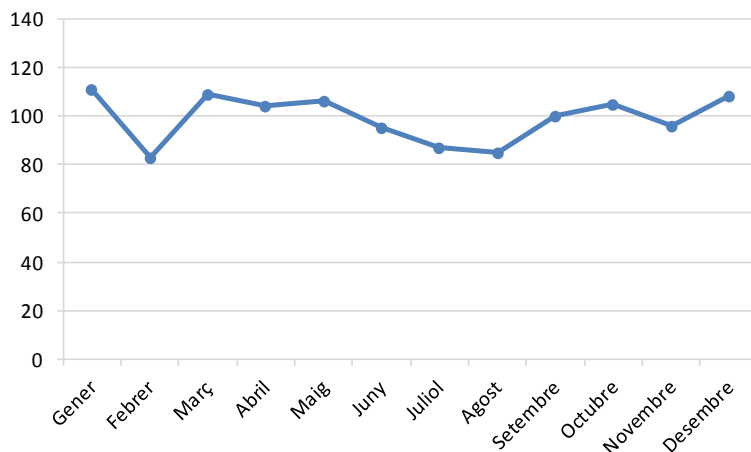




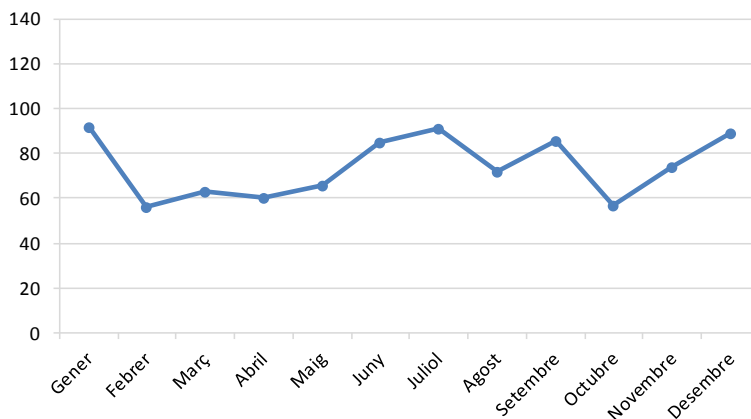
### 3.2.2.- Procediments penals per mesos, any 2018:

	Delictes	Delictes lleus	Total	% del total
<b>Gener</b>	111	92	203	9,76%
<b>Febrer</b>	83	56	139	6,68%
<b>Març</b>	109	63	172	8,27%
<b>Abril</b>	104	60	164	7,88%
<b>Maig</b>	106	66	172	8,27%
<b>Juny</b>	95	85	180	8,65%
<b>Juliol</b>	87	91	178	8,56%
<b>Agost</b>	85	72	157	7,55%
<b>Setembre</b>	100	86	186	8,94%
<b>Octubre</b>	105	57	162	7,79%
<b>Novembre</b>	96	74	170	8,17%
<b>Desembre</b>	108	89	197	9,47%
<b>Total</b>	1189	891	2080	100,00%

#### Representació gràfica dels delictes per mesos, any 2018



#### Representació gràfica dels delictes lleus per mesos, any 2018

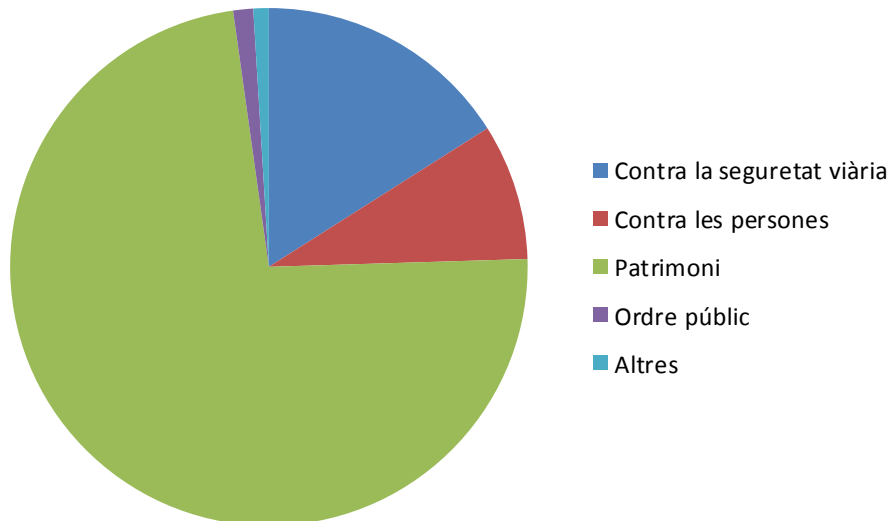


### 3.2.3.- Procediments penals per tipus delictius, any 2018:

#### Procediments penals per tipus delictius

	Delictes	Delictes lleus	Total	Total ciutat	% Dades ciutat
<b>Contra la seguretat viària</b>	333	0	333	421	79,10%
<b>Contra les persones</b>	94	83	177	987	17,93%
<b>Patrimoni</b>	736	788	1524	8353	18,24%
<b>Ordre públic</b>	26	0	26	71	36,62%
<b>Altres</b>	0	20	20	236	8,47%
<b>Total</b>	1189	891	2080	10068	20,66%

#### Representació gràfica dels procediments penals per tipus delictius

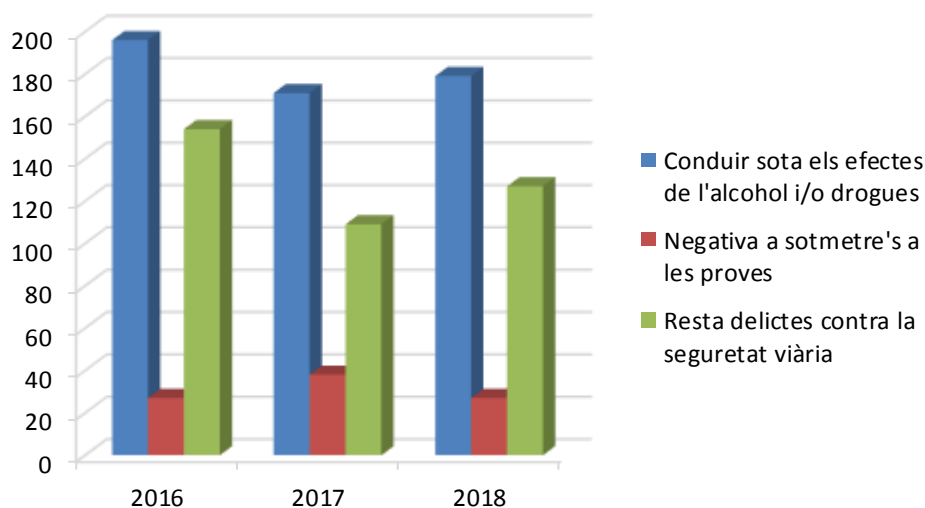


### 3.3.- Delictes contra la Seguretat viària, any 2018

	2016	2017	2018	Dif. 2017-18 (%)
<b>Conduir sota els efectes de l'alcohol i/o drogues</b>	196	171	179	4,68%
<b>Negativa a sotmetre's a les proves</b>	27	38	27	-28,95%
<b>Resta delictes contra la seguretat viària</b>	154	109	127	16,51%
<b>Total</b>	377	318	333	4,72%

	Policia municipal	Mossos d'Esquadra	Total
<b>Conduir sota els efectes de l'alcohol i/o drogues</b>	179	33	212
<b>Negativa a sotmetre's a les proves</b>	27	0	27
<b>Resta delictes contra la seguretat viària</b>	127	55	182
<b>Total</b>	333	88	421

Representació gràfica, de l'evolució anual dels delictes contra la seguretat viària



### 3.4.- Delictes en l'àmbit de la llar, any 2018

#### Procediments amb detinguts i investigats

	2018
<b>Maltractament en l'àmbit de la llar</b>	33
<b>Violència fís/psíquica habitual en l'àmbit familiar</b>	6
<b>Total Policia Municipal</b>	39 (23,35%)
<b>Total Mossos d'Esquadra</b>	128 (76,65%)
<b>Total</b>	167

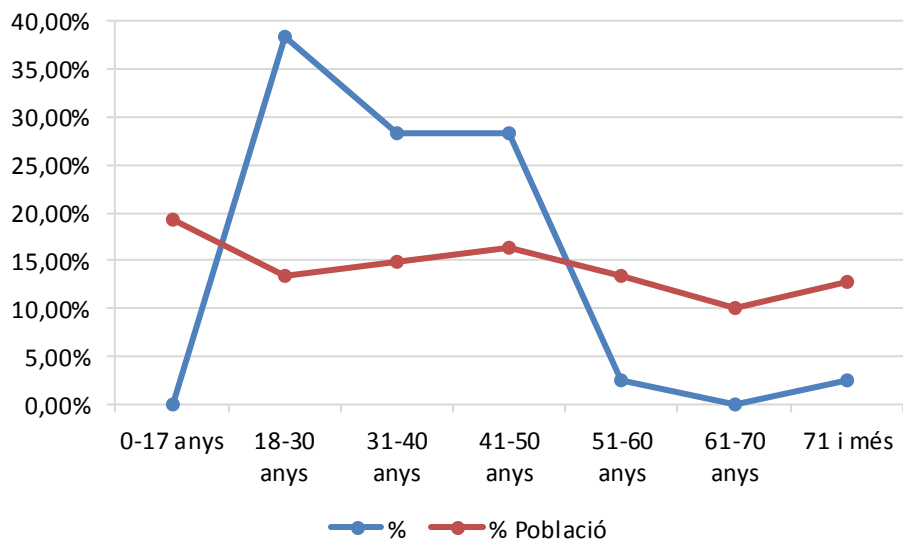
#### Detinguts/ investigats per sexe (Policia Municipal)

	Detinguts/ Investigats
<b>Homes</b>	38
<b>Dones</b>	1
<b>Total</b>	39

#### Edat dels detinguts/investigats (Policia Municipal)

	Detinguts	%	% Població
<b>0-17 anys</b>	0	0,00%	19,22%
<b>18-30 anys</b>	15	38,46%	13,46%
<b>31-40 anys</b>	11	28,21%	14,79%
<b>41-50 anys</b>	11	28,21%	16,40%
<b>51-60 anys</b>	1	2,56%	13,34%
<b>61-70 anys</b>	0	0,00%	10,01%
<b>71 i més</b>	1	2,56%	12,78%
<b>Total</b>	39	100,00%	100,00%

**Representació gràfica, de la relació edat dels detinguts/investigats mitjana d'edat de la població de Sabadell, per grups d'edat en delictes a l'àmbit de la llar**

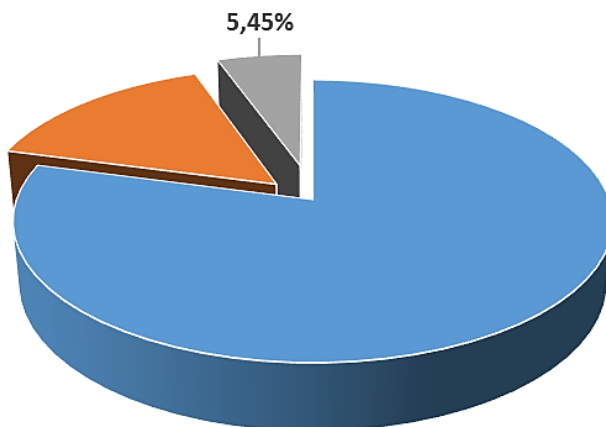


**Procedència dels detinguts/investigats (Policia Municipal)**

	Detinguts	%	% Població
<b>Nacionals</b>	24	61,54%	88,78%
<b>Estrangers</b>	15	38,46%	11,22%
<b>Total</b>	39	100,00%	100,00%

### 3.5- Servei d'Atenció a la Víctima (SAV)

Segons la darrera enquesta de violència masclista a Catalunya de l'any 2016, del total de dones víctimes, únicament el 20,9 % ho consideren un fet delictiu i d'aquestes, el 26,1 % ho denuncien. El que suposa que únicament el 5,45 % de les dones víctimes arriben a denunciar-ho.



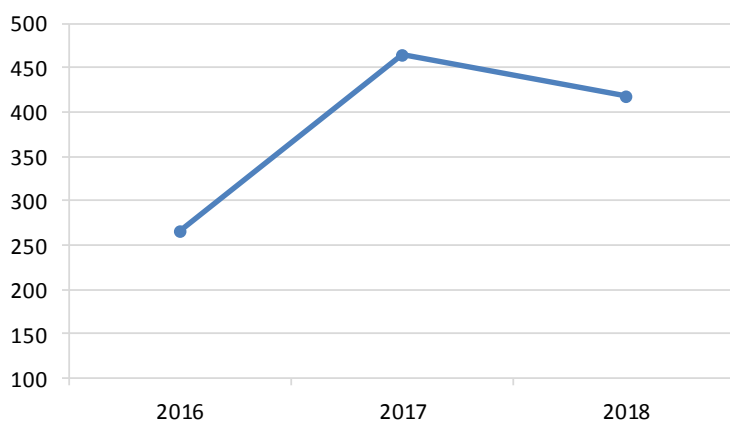
■ NO ho consideren delicte ■ Ho consideren delicte ■ Ho denuncien

Font: Generalitat de Catalunya. Enquesta de violència masclista a Catalunya 2016

A la Policia Municipal de Sabadell, al desembre de 2015 es va crear aquest servei per atendre de manera personalitzada i coordinada totes les problemàtiques derivades tant de la violència de gènere i domèstica, com de tota la violència relacionada amb la discriminació, l'odi o la intolerància per aspectes religiosos i/o migratoris, ideològics, sexuals, per raons de gènere, i d'altres. A la taula següent es mostra l'evolució dels expedients atesos per aquest servei.

	2016	2017	2018
<b>Expedients</b>	267	465	418

### Representació gràfica de l'evolució de les demandes de servei al SAV



### 3.5.1.-Expedients oberts al SAV i motiu, any 2018

Procediments	2018
Violència masclista	221
Violència domèstica	50
Agressions i assetjaments sexuals	24
Altres intervencions amb menors*	71
Intervencions amb gent gran**	12
Conflictes d'altres àmbits***	24
Víctimes d'odi i discriminació	3
Altres intervencions	13
<b>Total</b>	<b>418</b>

\*Abandonament, absentisme escolar, baralles, bullying, consums, fugites, menors conflictius, menors en risc...

\*\*Necessitats assistencials, estafes...

\*\*\*Conveni regulador, discussions de parella, exparella, familiars, companys de pis, veïns...

### 3.5.2.-Procedència dels expedients oberts al SAV, any 2018

Procedència	2018
Diligències i incidències Policials	258
Iniciativa pròpia	101
Derivacions altres Departaments	59
<b>Total</b>	<b>418</b>

### 3.5.2.-Xerrades informatives i treball transversal del SAV amb altres Departaments o institucions, any 2017

Xerrades informatives i Treball transversal	2018
Taula Maltractament Gent Gran	5
Taula Infància i Adolescència	5
Taula Protocol de Violència de Gènere	5
Taula de Joves	3
Formacions i Jornades*	4
Presentacions SAV**	3
Coordinacions***	6
<b>Total</b>	<b>31</b>

\*Drets humans davant les discriminacions, Gabinet d'Atenció a la Víctima, Pla d'Igualtat LGTBI, Connectades, VM i treball social.

\*\*Acció Social, roda de premsa 25N, Taula passat, present i futur de la VM.

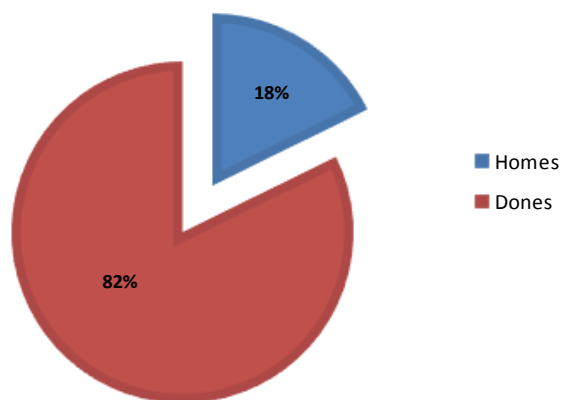
\*\*\*Jutjat, Servei d'Atenció Jove, Salut, Mossos d'Esquadra, Drets Civils, associació Ethos.



### 3.5.3.-Classificació per sexe dels nous casos oberts al SAV, any 2018

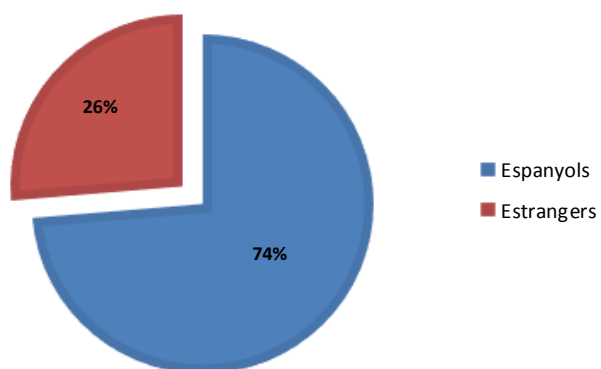
	Víctimes	Agressors
Homes	74	294
Dones	344	54
Sense autor		70
<b>Total</b>	<b>418</b>	<b>418</b>

#### Representació del nombre de víctimes ateses al SAV



### 3.5.4.-Classificació segons lloc de naixement de les víctimes ateses al SAV, any 2018

	Víctimes
Epanyols	308
Estrangers	110
<b>Total</b>	<b>418</b>



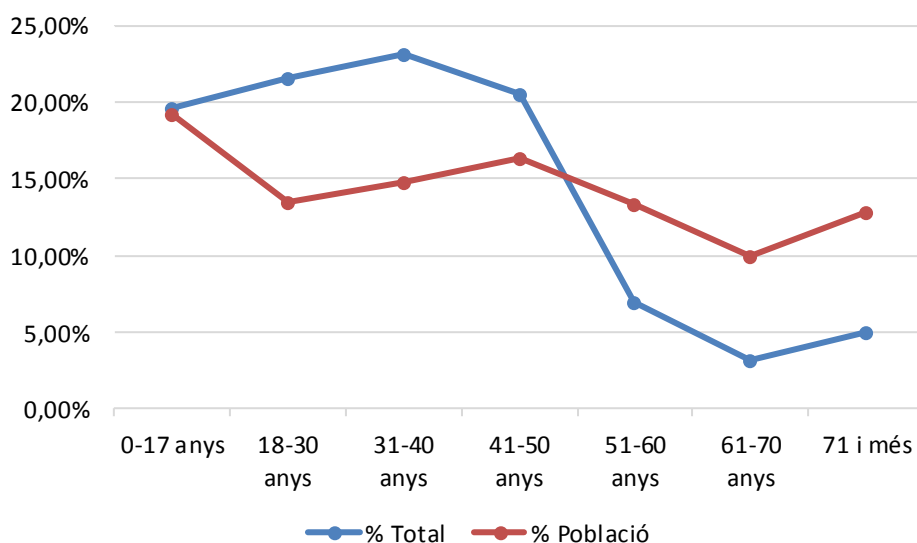
### 3.5.5.- Nacionalitat d'origen de les persones ateses al SAV, any 2018

	Víctimes
Nacional	308
Europa	13
Àfrica	27
Àsia	3
Amèrica del sud	67
<b>Total</b>	<b>418</b>

### 3.5.6.- Classificació per grups d'edat de les víctimes ateses al SAV, any 2018

	Víctimes	% Total	% Població
0-17 anys	82	19,62%	19,22%
18-30 anys	90	21,53%	13,46%
31-40 anys	97	23,21%	14,79%
41-50 anys	86	20,57%	16,40%
51-60 anys	29	6,94%	13,34%
61-70 anys	13	3,11%	10,01%
71 i més	21	5,02%	12,78%
<b>Total</b>	<b>418</b>	<b>100,00%</b>	<b>100,00%</b>

### Representació de la relació percentatge víctimes per grups d'edat ateses al SAV i mitjana edat població, any 2018



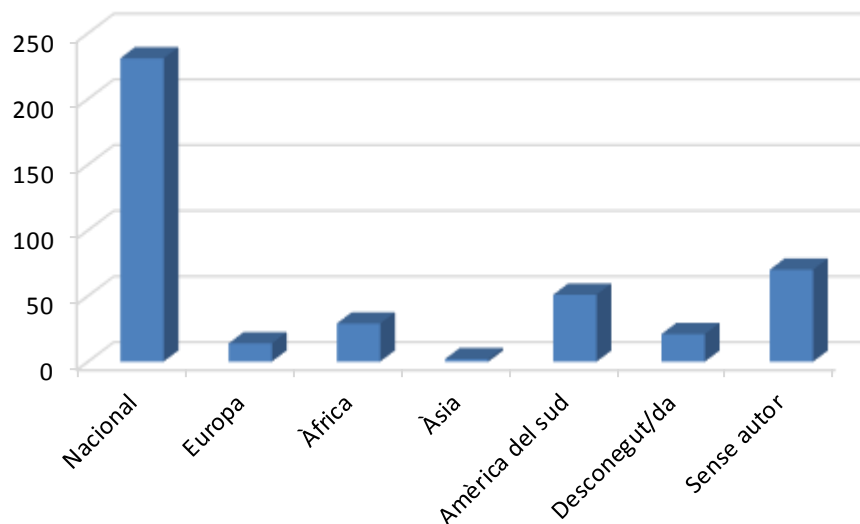
### 3.5.7.-Classificació segons lloc de naixement dels agressors, any 2018

	<b>Agressors</b>
Epanyols	231
Estrangers	96
<b>Total</b>	<b>327</b>

### 3.5.8.-Nacionalitat d'origen dels agressors, any 2018

	<b>Agressors</b>
Nacional	231
Europa	14
Àfrica	29
Àsia	2
Amèrica del sud	51
Desconegut/da	21
Sense autor	70
<b>Total</b>	<b>418</b>

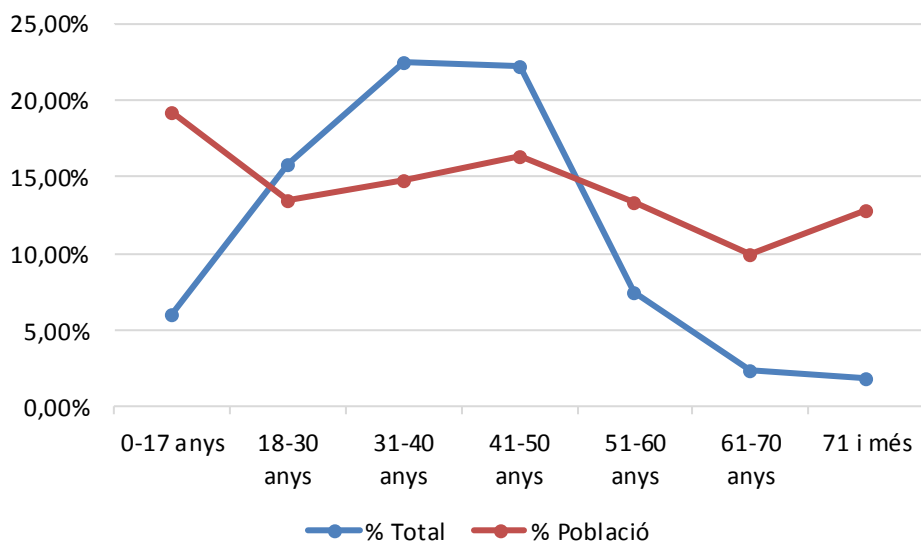
#### Representació de la nacionalitat d'origen dels agressors estrangers



### 3.5.9.-Classificació per grups d'edat dels agressors, any 2018

	Agressors	% Total	% Població
0-17 anys	25	5,98%	19,22%
18-30 anys	66	15,79%	13,46%
31-40 anys	94	22,49%	14,79%
41-50 anys	93	22,25%	16,40%
51-60 anys	31	7,42%	13,34%
61-70 anys	10	2,39%	10,01%
71 i més	8	1,91%	12,78%
Desconeguda	21	5,02%	
Sense autor	70	16,75%	
<b>Total</b>	<b>418</b>	<b>100,00%</b>	<b>100,00%</b>

Representació de la relació percentatge d'agressors per grups d'edat ateses al SAV i mitjana edat de la població



### 3.6- Altres procediments

	2016	2017	2018
<b>Altres tràmits</b>	36	26	26
<b>Assessoria jurídica</b>	72	28	31
<b>Autoritzacions a menors per viatjar a l'estranger</b>	41	53	68
<b>Desaparició de persones</b>	6	3	1
<b>Diligències ampliatives</b>	172	140	110
<b>Diligències informatives</b>	85	68	76
<b>Localització de persones</b>	5	4	5
<b>Logística</b>	8	4	8
<b>Pèrdua documents i/o objectes</b>	383	364	384
<b>Recuperació de documents i/o objectes</b>	72	73	111
<b>Recuperació de vehicles sostrets</b>	24	39	41
<b>Total</b>	904	802	861

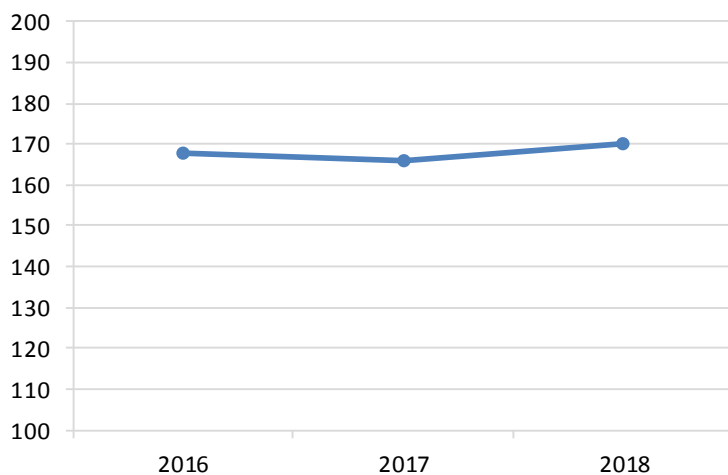
### 3.7- Total detencions, anys 2016, 2017 i 2018

	2016	2017	2018	2018%
<b>Policia Municipal</b>	168	166	170	23,51%
<b>Mossos d'Esquadra</b>	613	478	553	76,49%
<b>Total</b>	781	644	723	100,00%

#### Detinguts per ordre judicial

	2016	2017	2018	2018%
<b>Policia Municipal</b>	24	19	25	11,47%
<b>Mossos d'Esquadra</b>	158	168	193	88,53%
<b>Total</b>	182	187	218	100,00%

#### Representació de la evolució del total de detencions de la Policia Municipal

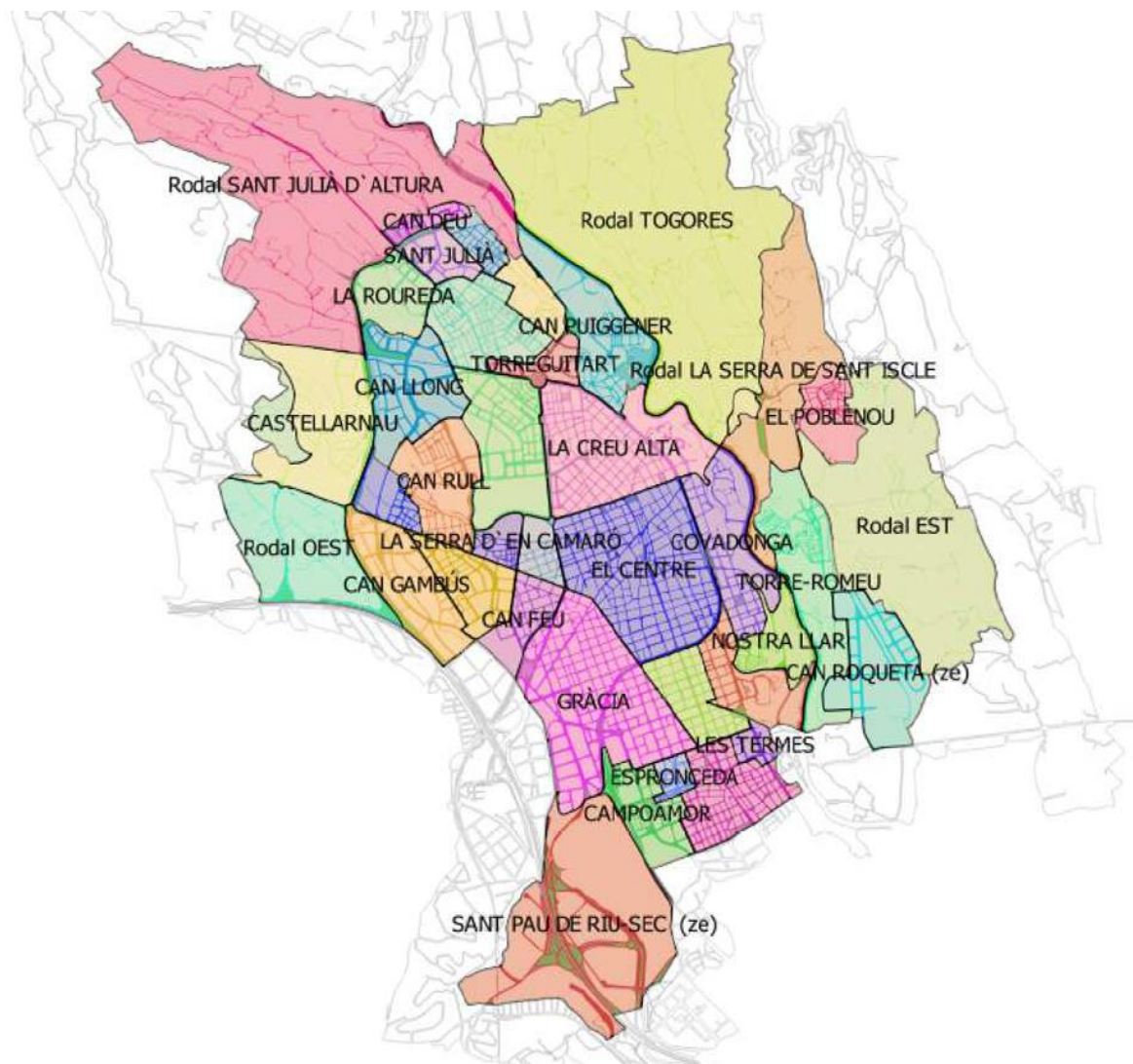


### 3.7.1- Total detencions Policia Municipal per tipus, anys 2016, 2017 i 2018

	2016	2017	2018	% Det. Ciutat
Amenaces	4	8	4	
Lesions	6	9	9	
Homicidi dolós	0	0	0	
Violència en l'àmbit familiar; maltractaments i violència	48	33	39	
Trencament de condemna (ordre allunyament)	8	2	1	
Homicidi per imprudència greu	1	0	0	
Assetjament	0	1	0	
Abusos sexuals	1	0	0	
Agressions sexuals	0	0	0	
<b>DELICTES CONTRA LES PERSONES</b>	<b>68</b>	<b>53</b>	<b>53</b>	<b>25,68%</b>
Furt	3	9	7	
Robatori amb força	15	15	16	
Robatori amb força interior de vehicle	5	6	1	
Robatori amb violència/intimidació	14	2	13	
Robatori i furt d'ús de vehicle	0	3	8	
Estafa	0	0	0	
Falsificació de document públic	1	1	2	
Apropiació indeguda de vehicle	1	0	0	
Danys	7	7	7	
<b>DELICTES CONTRA EL PATRIMONI</b>	<b>46</b>	<b>43</b>	<b>54</b>	<b>16,21%</b>
Conducció sota els efectes de l'alcohol	1	3	1	
Conducció temerària	0	4	0	
Conduir sense permís de conducció	1	1	0	
Negativa a sotmetre's a les proves	0	0	0	
<b>DELICTES CONTRA LA SEGURETAT VIÀRIA</b>	<b>2</b>	<b>8</b>	<b>1</b>	<b>28,57%</b>
Atemptat als agents de l'autoritat	16	15	17	
Resistència i desobediència als agents de l'autoritat	5	10	6	
Atemptat a l'autoritat/funcionari públic	3	2	2	
<b>DELICTES CONTRA L'ORDRE PÚBLIC</b>	<b>24</b>	<b>27</b>	<b>25</b>	<b>32,88%</b>
Ocupació d'immobles	1	1	3	
Trencament de condemna (altres)	0	10	0	
Usurpació de l'estat civil	0	0	0	
Tràfic de drogues	5	1	8	
Maltractament d'animal domèstic	1	0	0	
Exhibicionisme	0	1	1	
Altres delictes	0	2	3	
<b>RESTA DE DELICTES</b>	<b>7</b>	<b>15</b>	<b>15</b>	<b>15,68%</b>
Ordres de recerca, detenció i personació	17	17	18	
Ordres de detenció i ingrés a presó	4	3	4	
<b>DETENCIONS PER REQUERIMENTS PENDENTS</b>	<b>21</b>	<b>20</b>	<b>22</b>	<b>11,47%</b>

### 3.8 - Total de delictes coneguts a Sabadell per tipologia, barris i districtes, any 2018

#### Distribució dels barris de Sabadell



**Districtes 1 al 4:**

		Patrimoni	Seg. Vial	Ordre Públic	Persones	Altres	Total	% Total delictes segons barri	% Hab. Segons barri
Dist. 1	El Centre	1637	24	6	95	13	1775	17,63%	13,35%
	Hostafrancs	131	19	3	19	3	175	1,74%	1,08%
	La Cobertera-Covadonga	194	15	1	20	5	235	2,33%	2,69%
	Nostra Llar	56	2	0	5	0	63	0,63%	0,37%
	Sol i Padrís	199	2	0	13	9	223	2,21%	3,71%
	L'Eixample	325	12	1	39	11	388	3,85%	4,37%
<b>TOTAL DISTRICTE 1</b>		<b>2542</b>	<b>74</b>	<b>11</b>	<b>191</b>	<b>41</b>	<b>2859</b>	<b>28,40%</b>	<b>25,57%</b>
Dist. 2	La Creu Alta	1040	37	4	83	15	1179	11,71%	8,59%
	Can Puiggener	180	12	4	30	4	230	2,28%	3,05%
	Rodal Togores	12	1	0	0	0	13	0,13%	0,02%
<b>TOTAL DISTRICTE 2</b>		<b>1232</b>	<b>50</b>	<b>8</b>	<b>113</b>	<b>19</b>	<b>1422</b>	<b>14,12%</b>	<b>11,66%</b>
Dist. 3	Ca N'Oriach	414	19	5	80	23	541	5,37%	7,35%
	Torreguitart	140	7	6	30	8	191	1,90%	1,43%
	El Torrent del Capellà	58	4	1	7	4	74	0,74%	0,31%
	La Plana del Pintor	72	1	1	16	1	91	0,90%	1,49%
	Sant Julià	98	6	1	14	2	121	1,20%	1,40%
	La Roureda	91	7	3	11	4	116	1,15%	1,79%
	Can Deu	74	1	0	6	2	83	0,82%	1,78%
	Rodal Sant Julià d'Atura	12	1	0	1	1	15	0,15%	0,02%
<b>TOTAL DISTRICTE 3</b>		<b>959</b>	<b>46</b>	<b>17</b>	<b>165</b>	<b>45</b>	<b>1232</b>	<b>12,24%</b>	<b>15,57%</b>
Dist. 4	La Concòrdia	431	23	4	54	11	523	5,19%	6,16%
	Can Llong	230	7	0	22	3	262	2,60%	4,27%
	Castellarnau	75	9	1	12	31	128	1,27%	1,24%
	Rodal Berardo	0	0	0	0	0	0	0,00%	0,00%
	Cifuentes	50	5	0	7	1	63	0,63%	1,44%
	Can Rull	245	9	5	48	8	315	3,13%	6,35%
	<b>TOTAL DISTRICTE 4</b>		<b>1031</b>	<b>53</b>	<b>10</b>	<b>143</b>	<b>54</b>	<b>1291</b>	<b>12,82%</b>

Fets: nombre delictes al barri  
%= nombre delictes per cada 100 habitants

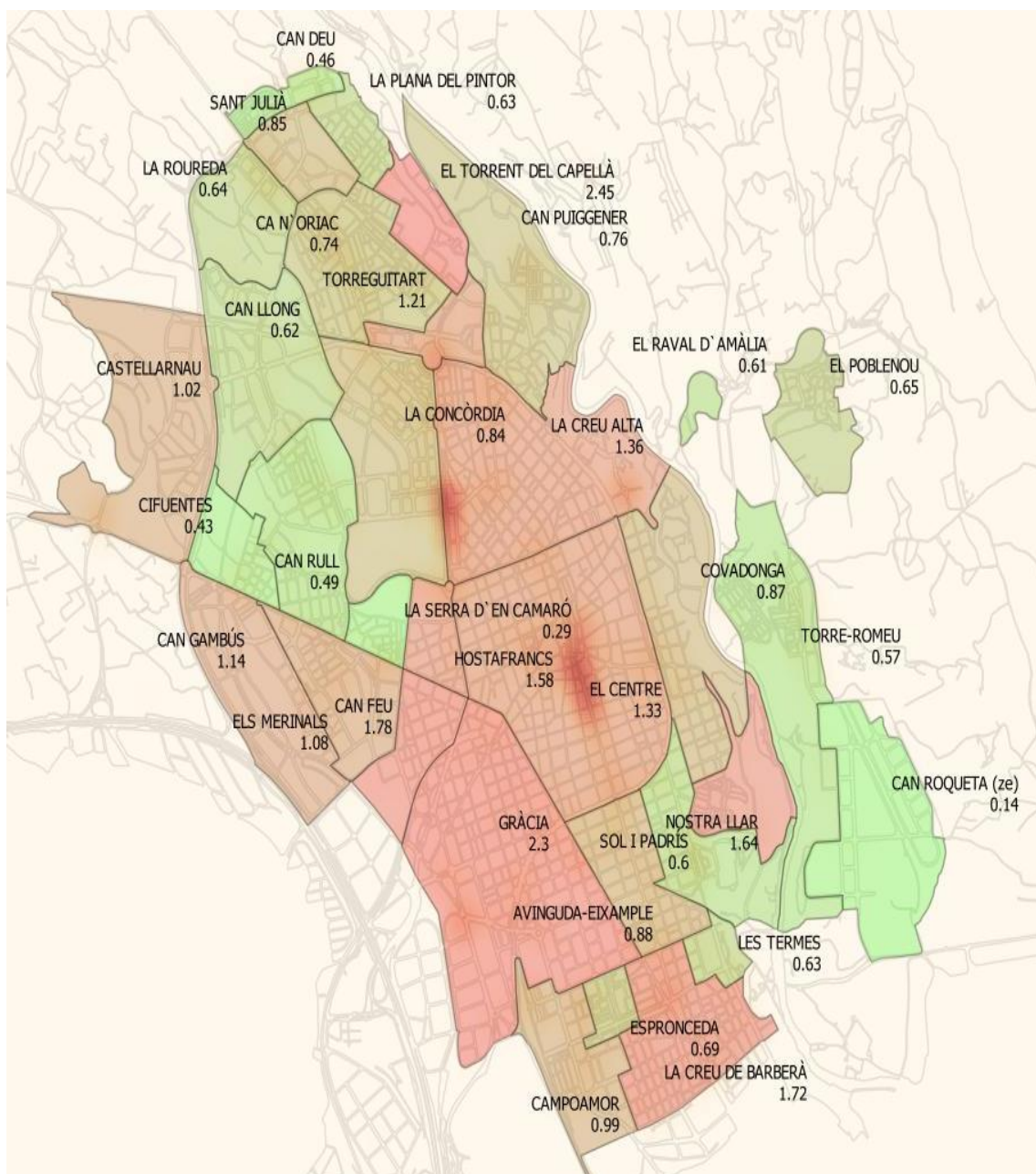


**Districtes 5 al 7:**

	Patrimoni	Seg. Vial	Ordre Públic	Persones	Altres	Total	Total %	Total hab. %
Dist. 5 Gràcia	875	96	8	99	14	1092	10,85%	4,70%
Can Feu	70	9	2	8	4	93	0,92%	0,53%
La Serra d'en Camaró	23	0	0	0	0	23	0,23%	0,77%
Els Merinals	228	12	2	37	12	291	2,89%	2,67%
Can Gambús	70	4	1	6	0	81	0,80%	0,72%
Rodal Oest	17	2	0	3	1	23	0,23%	0,02%
<b>TOTAL DISTRICTE 5</b>	<b>1283</b>	<b>123</b>	<b>13</b>	<b>153</b>	<b>31</b>	<b>1603</b>	<b>15,92%</b>	<b>9,41%</b>
Dist. 6 Les Termes	63	0	0	13	2	78	0,77%	1,26%
La Creu de Barberà	431	25	3	80	16	555	5,51%	8,43%
Espronceda	82	7	1	27	5	122	1,21%	1,75%
Campoamor	203	11	2	38	10	264	2,62%	2,69%
Sant Pau de Riu Sec	268	20	1	6	9	295	2,93%	0,01%
<b>TOTAL DISTRICTE 6</b>	<b>1047</b>	<b>63</b>	<b>7</b>	<b>164</b>	<b>42</b>	<b>1323</b>	<b>13,14%</b>	<b>14,14%</b>
Dist. 7 El Raval d'Amàlia	1	1	0	0	0	2	0,02%	0,04%
El Poblenou	30	4	0	16	0	50	0,50%	0,80%
Torre Romeu	146	2	2	34	2	186	1,85%	3,32%
Can Roqueta	42	2	0	1	0	45	0,45%	0,00%
Rodal Serra de San Iscle	10	2	0	1	1	14	0,14%	0,02%
Rodal Est	3	0	0	0	0	3	0,03%	0,01%
<b>TOTAL DISTRICTE 7</b>	<b>232</b>	<b>11</b>	<b>2</b>	<b>52</b>	<b>3</b>	<b>300</b>	<b>2,98%</b>	<b>4,19%</b>
<b>Direcció desconeguda</b>	<b>27</b>	<b>1</b>	<b>3</b>	<b>6</b>	<b>1</b>	<b>38</b>	<b>0,38%</b>	
<b>Total</b>	<b>8353</b>	<b>421</b>	<b>71</b>	<b>981</b>	<b>236</b>	<b>10068</b>		<b>100,00%</b>

Fets: nombre delictes al barri  
%= nombre delictes per cada 100 habitants

### 3.8.1.- Mapa de tèrmic del total delictes coneguts a la ciutat de Sabadell, any 2018



## 3.9.- Procediments per infraccions a la LO 4/2015 de protecció de la seguretat ciutadana

### 3.9.1. Incautacions de drogues, anys 2016, 2017 i 2018

	2016	2017	2018
Abandonament d'estris o instruments utilitzats pel consum de drogues tòxiques, estupefaents o substàncies psicotròpiques	0	1	0
Consum de drogues tòxiques, estupefaents o substàncies psicotròpiques	10	14	30
Tinença il·lícita de drogues tòxiques, estupefaents o substàncies psicotròpiques	199	320	290
Consum i tinença il·lícita de drogues tòxiques, estupefaents o substàncies psicotròpiques	31	41	177
Tinença de drogues relacionades amb diligències	5	4	11
Incautacions de drogues sense autor conegut (I-04)	156	106	41
<b>Total:</b>	<b>401</b>	<b>486</b>	<b>549</b>

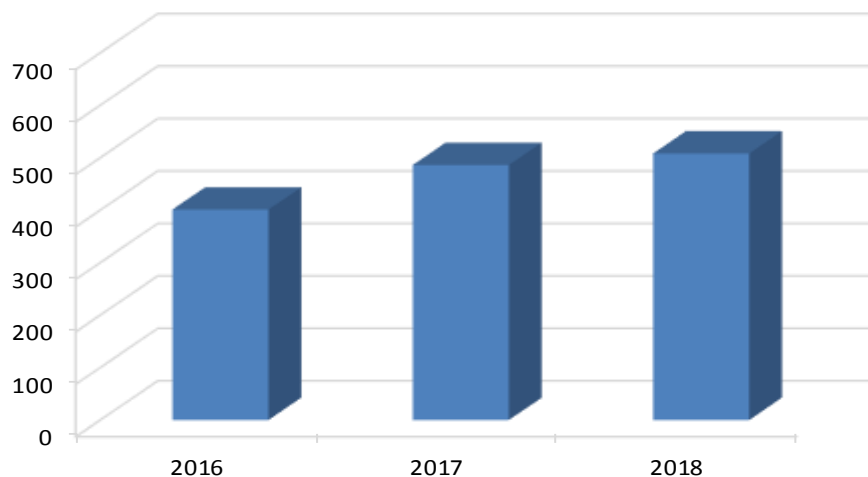
#### Drogues incautades més comunes, any 2018: (valors aproximats)

Marihuana: 60%

Haixix: 25%

Altres: 15%

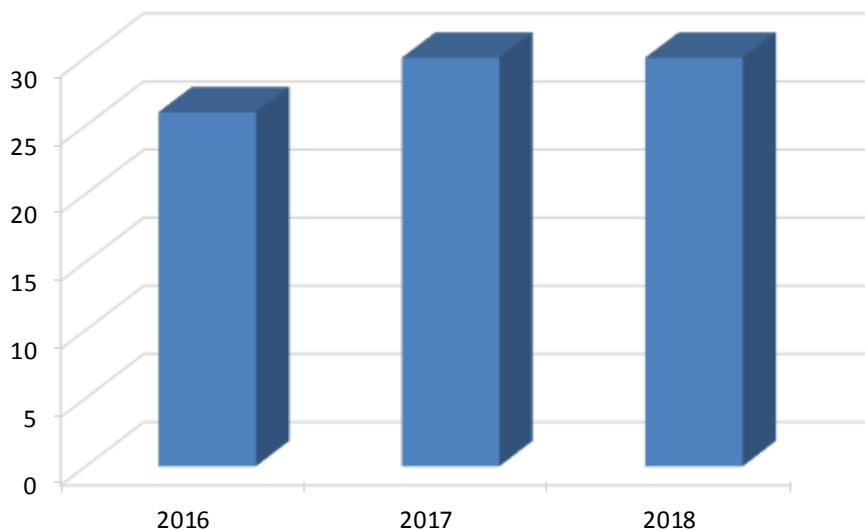
#### Representació gràfica del nombre d'incautació de drogues:



### 3.9.2.- Incautacions d'armes, anys 2016, 2017 i 2018

	2016	2017	2018
Tinença o utilització d'armes prohibides	17	14	17
Tinença/utilització d'armes reglamentades excedint-se límits	2	2	2
Tinença/utilització d'armes reglamentades sense la documentació requerida	1	1	0
Tinença/utilització d'armes reglamentades sense necessitat de portar-la atenent l'ocasió, el moment o la circumstància	2	11	15
Tinença/utilització d'armes reglamentades de manera negligent o temerària	4	1	1
Exhibició d'objectes perillosos amb la finalitat de causar intimidació	0	1	1
<b>Total:</b>	<b>26</b>	<b>30</b>	<b>36</b>

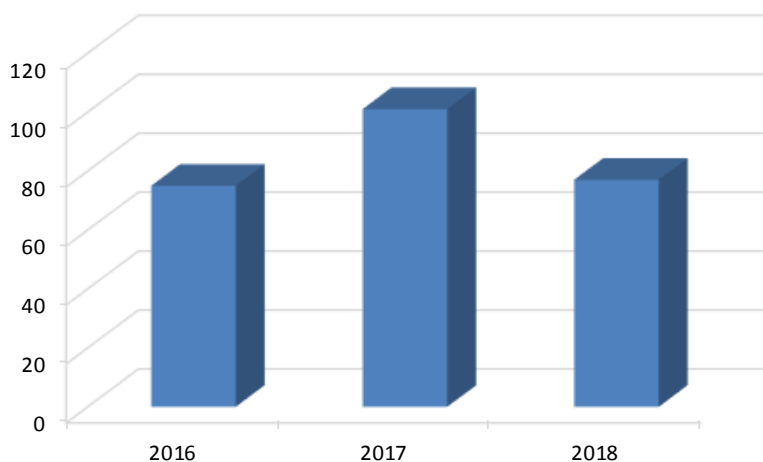
#### Representació gràfica del nombre d'incautació de d'armes



### 3.9.3.- Altres infraccions de seguretat ciutadana, anys 2016, 2017 i 2018

	2016	2017	2018
Faltar al respecte/consideració a un agent de l'autoritat	44	47	40
Danyar o deslluir béns mobles o immobles	7	26	7
Desobediència/resistència als agents de l'autoritat	8	6	9
Escalar edificis/monuments sense autorització	0	1	1
Negativa a identificar-se	6	6	8
Abandonar animals domèstics	0	1	2
Manifestació de dades falses o inexactes en el procés d'identificació	0	1	2
Ocupar un immoble/habitatge/edifici aliè	0	2	3
Deixar lliures en condicions de fer mal animals ferotges/danyins	3	0	0
Us no autoritzat d'imatges dels agents de l'autoritat que posin en perill la seva integritat personal/familiar	1	0	0
Altres faltes lleus	3	9	4
Altres faltes greus	3	2	1
Altres faltes molt greus	0	0	0
<b>Total:</b>	<b>75</b>	<b>101</b>	<b>77</b>

#### Representació gràfica de les denúncies tramitades per infraccions a la llei de Seguretat Ciutadana



### 3.10.- Actuacions en matèria de Prevenció de la convivència i la seguretat, any 2018

#### Servei de Proximitat:

Distribució de les unitats de proximitat amb servei programat, a tot el territori, amb la següent distribució territorial:

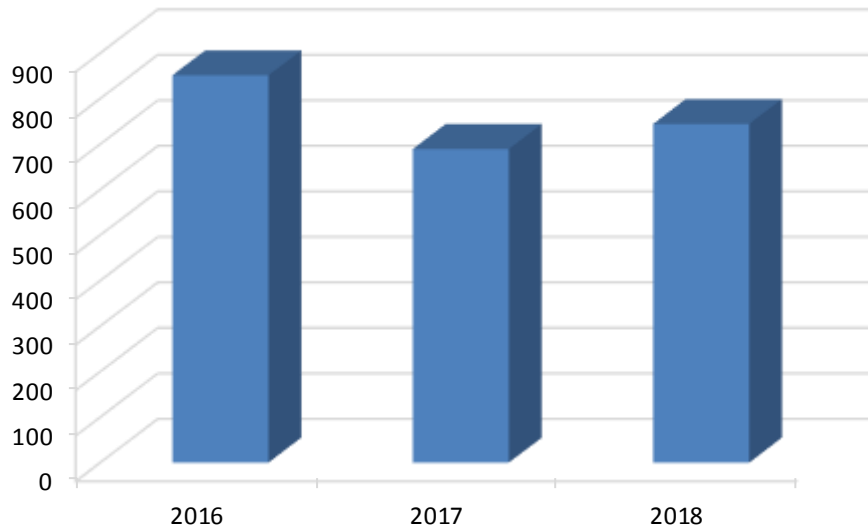
Districte 1r	6 sectors comercials	5 sectors de barris
Districte 2n	5 sectors comercials	2 sectors de barris
Districte 3r	2 sectors comercials	8 de barris
Districte 4t i 5è	5 sectors comercials	7 de barris
Districte 6è i 7è	3 sectors comercials	4 de barris

<b>Total serveis realitzats (Policia Proximitat)</b>		<b>10133</b>	
<b>Dades totals dels serveis</b>		Serveis	%
Serveis <b>programats</b> (realitzats)		<b>3989</b>	<b>39,37%</b>
Serveis <b>NO programats</b>		<b>6144</b>	<b>60,63%</b>

<b>Altres serveis (Policia Comunitària)</b>	<b>Serveis</b>
Serveis Protecció escolar	1714
Serveis Vigilància edificis o espais públics	1042
Vigilància piscines municipals	690

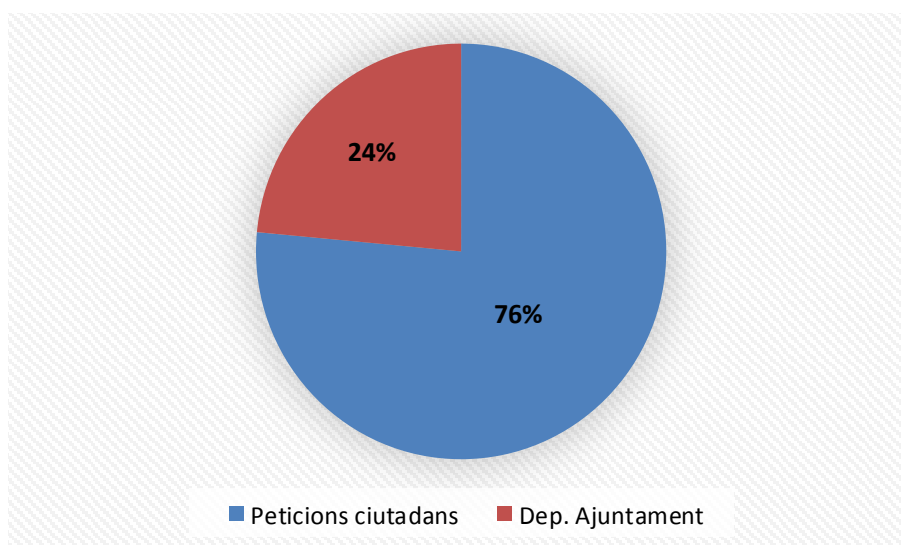
### 3.10.1.- Seguiments realitzats, anys 2016, 2017 i 2018

	2016	2017	2018
Seguiments	851	689	744



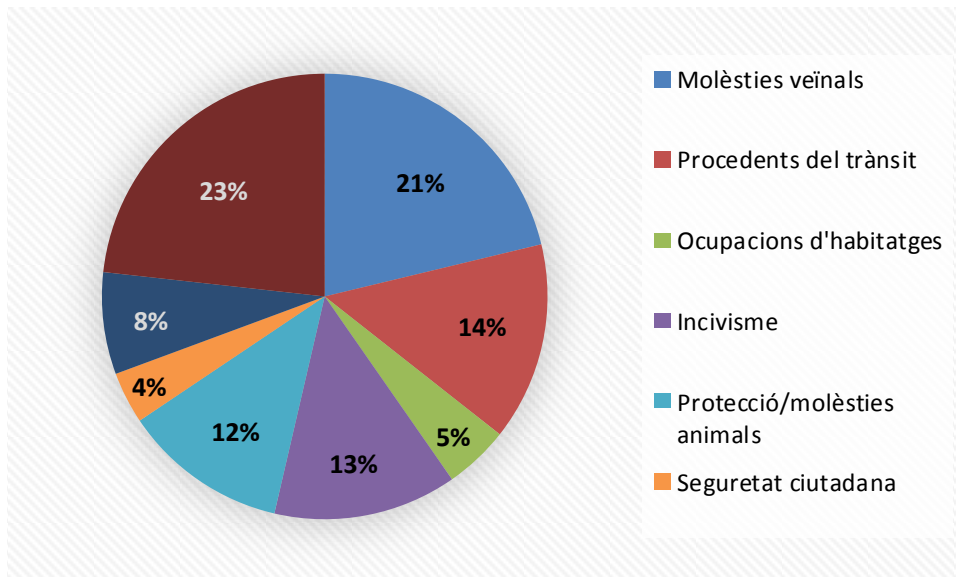
#### 3.10.1.1- Seguiments segons origen de la petició, any 2018

	Expedients
Peticions ciutadans	569
Dep. Ajuntament	175



### 3.10.1.2- Seguiments segons tipus d'incidència, any 2018

	2018
Molèsties veïnals	158
Procedents del trànsit	107
Ocupacions d'habitatges	35
Incivisme	99
Protecció/molèsties animals	89
Seguretat ciutadana	28
Problemes salubritat	55
Altres	173
<b>Total</b>	<b>744</b>





### **3.10.2.- Plans d'actuació preventius per esdeveniments, any 2018**

Realització de diferents plans d'actuació preventius per esdeveniments previstos:

#### **Pla d'actuació Comerç Nadal**

Data d'inici: 1 de desembre de 2018

Data fi: 6 de gener de 2019

Amb motiu de l'augment de l'activitat comercial que de manera habitual es produeix als principals eixos de la ciutat en període nadalenc i com a conseqüència a l'augment del risc de fets que poden comprometre la seguretat, la Policia Municipal de Sabadell posa en marxa cada any la Campanya de Comerç Nadal.

La campanya té per objectiu:

- 1- La prevenció dels fets delictius més habituals en aquestes dates, conseqüència de l'augment del volum de les activitats comercials.
- 2- L'actuació contra la indisciplina viària.
- 3- L'augment de la vigilància del trànsit per a la millora de la mobilitat.
- 4- La intervenció en qualsevol fet que pogués posar en risc la convivència.

Fruit de l'estudi que es va realitzar dels principals riscos que suposa aquest augment de l'activitat comercial, amb l'experiència d'anys anterior, es posa en marxa un conjunt de mesures entre les que cal destacar:

- 1- Augment de la vigilància policial dels eixos.
- 2- Adopció de mesures per a la millora de la mobilitat.
- 3- Visites per part dels agents a comerços
- 4- Manteniment de l'aplicació (APP) de Policia Municipal de Sabadell, per contactar amb nosaltres i poder donar una resposta més àgil.
- 5- Avaluació dels riscos i elaboració dels Plans d'acció pel cas d'emergència en qualsevol dels principals eixos.

**Els eixos en els que es va intensificar l'acció en el decurs de la campanya van ser:**

Sector 1.1- Rambla, Pg. Manresa, Pg. Pl. Major, Dr. Robert i Pl. Sant Roc.

Sector 3.1- Avinguda Matadepera.

Sector 4.1- Avinguda Francesc Macià.

Sector 1.3- Via Massagué, Les Valls, zona de vianants i Mercat central

Sector 1.5- Avinguda Barberà.

Sector 1.6- Sol i Padrís.

Sector 2.5- Rda. Zamenhof.

Sector 4.2- Avinguda Concòrdia.

Sector 4.3- Rda. Europa.

Sector 5.1- Fuerteventura, La Palma.

Sector 5.2- Sant Pau.

Sector 6.2- Pg. Espronceda i Pg. Almogàvers

**Ubicació geogràfica de les zones comercials**



## **Pla d'actuació Festa Major**

Data d'inici : 7 setembre de 2018

Data fi : 10 de setembre de 2018

Durant els dies de Festa Major la Policia Municipal incrementa la seva presència d'efectius a la via pública, amb l'objectiu de vetllar per la seguretat de les persones que gaudeixen de les activitats a la ciutat.

Anualment es dissenya un sistema de protecció d'espais o d'activitats on es produeix una alta concentració de persones, amb l'augment de la vigilància i la instal·lació de blocs de seguretat i formigó i elements de mobiliari urbà als seus accessos.

D'altra banda, la Policia Municipal va instal·lar durant tota la Festa Major, igual que l'any anterior, una Oficina descentralitzada d'atenció a la ciutadania que s'ubica a l'Avinguda de Francesc Macià, cantonada amb el carrer de Pi i Margall, i que té com a missió, ser un punt d'informació permanent i de recollida de denúncies mitjançant actes, així com de vigilància de l'entorn més immediat.



El pla d'actuació de la Policia Municipal durant la Festa Major va preveure altres serveis relacionats amb la seguretat i la prevenció més habituals, especialment els que es deriven d'activitats dinàmiques (correfocs, cercaviles, curses, etc.) i que impliquen tasques d'assistència a accidents, regulació del trànsit i vigilància, així com actuacions de prevenció relacionats amb les agressions i el consum d'alcohol i drogues, la vigilància de l'ordre públic, la venda ambulants i de productes no autoritzats, a més de garantir el correcte desenvolupament de la Fira i d'altres espectacles amb una alta concentració de persones.

L'objectiu en tot moment és garantir que la ciutadania pugui gaudir d'una Festa Major amb les màximes garanties de seguretat i convivència.

## **Esdeveniments per emergències**

En relació a la competència atribuïda als municipis en matèria de protecció civil, emergències, prevenció i extinció d'incendis, la normativa vigent determina que correspon a les policies locals prestar auxili en accidents, catàstrofes i calamitats públiques i participar en l'execució dels plans de protecció civil.

Durant l'any 2018 la Policia Municipal de Sabadell ha intervingut en els següents esdeveniments:

- 02/03/2018, 66 incidències per forta **ventada** amb el resultat de caiguda d'arbres i elements de façanes sobre la via pública amb afectacions al trànsit i vehicles estacionats.
- 29/04/2018, 19 incidències per **pluja i vent** amb el resultat de caiguda d'elements sobre la via pública i diverses alarmes disparades.
- 23/6/2018, 51 incidències relacionades amb la **revetlla de Sant Joan** per incendis originats pel llançament de petards (matolls, contenidors i matalassos entre d'altres).
- 17/08/2018, 21 incidències per **pluja i vent** amb el resultat de caiguda d'elements sobre la via pública i aturada de l'enllumenat públic en alguns carrers per manca de subministrament elèctric.
- 14/10/2018, 38 incidències per **pluja i vent** amb el resultat de caiguda d'elements sobre la via pública i aturada de l'enllumenat públic en alguns carrers per manca de subministrament elèctric.
- 15/11/2018, 18 incidències per **pluja i vent** amb el resultat de caiguda d'elements sobre la via pública i aturada de l'enllumenat públic en alguns carrers per manca de subministrament elèctric.

## Pla d'actuació davant la problemàtica de contenidors cremats

La crema esporàdica de contenidors segueix essent una problemàtica comuna a les diferents poblacions de l'àrea metropolitana de Barcelona i Sabadell no és una excepció.

Aquests fets provoquen danys importants a l'erari municipal, de vegades també a bens privats, ja que moltes vegades resulten afectats vehicles que es troben estacionats junt als contenidors.

Aquesta problemàtica l'any 2018 va provocar les següents incidències:

	<b>2018</b>
Serveis amb danys a contenidors	126
Serveis sense resultat de danys als contenidors	54
<b>Total serveis per incendi de contenidors</b>	<b>180</b>
Serveis amb vehicles afectats	22
<b>Total contenidors afectats</b>	<b>256</b>
<b>Vehicles afectats</b>	<b>48</b>

L'any 2018 s'ha seguit realitzant diferents dispositius de vigilància amb l'objectiu d'identificar als autors d'aquests fets. Aquests dispositius han donat com a resultat la identificació de 14 persones sospitoses i la detenció d'un dels autors de la crema de contenidors.

En aquests fets és molt important la col·laboració ciutadana, ja que la rapidesa en l'actuació és fonamental, tant pel que respecta a la detenció dels possibles autors, com per reduir els possibles efectes d'aquests fets.

## **Altres acompanyaments / proteccions d'esdeveniments**

També es realitza la protecció de diferents actes que es desenvolupen a la ciutat, entre els més importants que es repeteixen anualment:

### **GENER**

- Cavalcada de l'Ambaixador dels Reis d'Orient [04/01/2018]
- Cavalcada de Reis de la Ciutat [05/01/2018]
- Cavalcada de Reis del barri de "Torre Romeu" [05/01/2018]
- Cavalcada de Reis del barri de "Els Merinals" [05/01/2018]
- Cavalcada de Reis del barri de "Poble Nou" [05/01/2018]
- Passada de Sant Antoni Abat [17/01/2018]
- Cursa "La Llanera" [21/01/2018]

### **FEBRER**

- Comitiva Reial [11/02/2018]
- Rues de Carnaval (21 Rues als barris) [10/02/2018]

### **MARÇ**

- Trofeu ciclista Joan Escolà (ctra. de Prats) [10 i 11/03/2018]
- Campionat ciclista de Sabadell (ctra. de Prats) [11/03/2018]
- Processó de Setmana Santa de Can Puiggener [26/03/2018]
- Festa Holi (Parc Catalunya) [18/03/2018]
- Processó diumenge de Rams (Parròquia Sagrat Cor) [25/03/2018]
- Benedicció de rams de diverses parròquies de la ciutat a la via pública [25/03/2018]
- Processó diumenge de Rams (Parròquia Sant Roc) [25/03/2018]
- Processons Parròquia de Sant Vicenç - Sagrat Cor i Portants del Sant Crist [25/03/2018]

### **ABRIL**

- Cebafoc [14/04/2018]
- Romeria "Nuestra Señora Virgen de la Cabeza" [28/04/2018]
- Festa Major Torrent del Capellà [20 a 22/04/2018]
- Ral-li de "La Llana" [14 i 15/04/2018]
- Festa del Parc Catalunya - Exposició vehicles policials [5 i 6/04/2018]
- Cursa ciclista Memorial Fidel Bagan (rda. Jean Monnet) [29/04/2018]

### **MAIG**

- Trobada corals infantils al TM La Faràndula [8 a 11/05/2018]
- Romeria San Sebastian de los Ballesteros (Ermita Sant Julià d'Altura) [20/05/2018]
- Aplec de La Salut [14/05/2018]
- Aplec de Togores [26 i 27/05/2018]
- Cursa Sabadell corre pels nens [27/05/2018]
- Medievàlia (Mercat Central) [14 a 20/05/2018]
- Festa Major Concòrdia [25 a 27/05/2018]
- Festa Major de Creu Alta [18 a 20/05/2018]
- Festa Major de Nostra Llar [25 a 27/05/2018]
- Romeria Ntra. Sra. Virgen de la Fuensanta [27/05/2018]

## **JUNY**

- Processó Corpus Christi (Parròquia Sagrat Cor de Ca n'Oriac) [03/06/2018]
- Processó Corpus Christi (Parròquia San Roc de Can Puiggener) [03/06/2018]
- Processó Corpus Christi (Parròquia Sant Fèlix) [03/06/2018]
- Festa Major Sol i Padrís [1 a 3/06/2018]
- Festa Major Espronceda [1 a 3/06/2018]
- Festa Major de Can Rull [8 a 10/06/2018]
- Festa Major Ca n'Oriac [8 a 10/06/2018]
- Festa Major de Poblenou [22 a 24/06/2018]
- Festa Major de Campoamor [8 a 10/06/2018]
- Romeria Virgen de Gràcia (St. Vicenç de Jonqueres) [9 i 10/06/2018]
- Romeria de la Verge del Rocio [17/06/2018]
- Festa Major de Merinals [29 i 30/06/2018 i 1/07/2018]
- Festa Major de Serra d'en Cameró [29 i 30/06/2018 i 1/07/2018]
- Flama del Canigó - Sant Joan [23/06/2018]
- Berbena de Sant Joan [23/06/2018]

## **JULIOL**

- Festa Major Hostafrancs [06 a 08/07/2018]
- Festival 30 Nits [tot el mes]
- Festa Major Can Feu [13 a 15/07/2018]
- Festa Major Creu de Barberà [6 a 8/07/2019]
- Festa Major Roureda [6 a 8/07/2019]
- Festa de Sant Cristòfol [11/07/2018]
- Festa Major Sant Julià [13 a 15/07/2018]
- Festa Major Covadonga [13 a 15/07/2018]
- Festa Major Eixample [20 a 22/07/2018]

## **SETEMBRE**

- Festa Major de Sabadell [07 a 12/07/2018]
- Diada Nacional de Catalunya [11/09/2018]
- Festa Major La Plana del Pintor [14 a 16/07/2018]
- Festa Major de Gràcia [14 a 16/07/2018]
- Festa Major Can Llong-Castellarnau [21 a 22/07/2018]
- 35è aniversari Diables Creu Alta [29/09/2018]

## **OCTUBRE**

- Festa Major Les Termes [28 a 30/10/2018]
- Mescla't [06/10/2018]
- Processió "Virgen del Rosario" (AAVV La Planada del Pintor) [07/10/2018]
- Processió "Virgen del Pilar" (Centro Aragones) [12/10/2018]
- Diada de Castellers
- 35è aniversari Gegants de Gràcia [20/10/2018]
- Women Race. Cursa "El Corte Inglés" [21/10/2018]
- La Falconada [21/10/2018]
- Fira Medieval. Sol i Padrís [26 a 28/10/2018]

### **NOVEMBRE**

- Tots Sants [01/11/2018]
- Cursa del Club Natació Sabadell [04/11/2018]
- Trobada motorista solidària [04/11/2018]
- Festa del Fi Novell (Bodega Coca de c. Brutau) [11/11/2018]
- Processó "Virgen del Quinche" (pl. Triana) [9 i 10/11/2018]
- 30è aniversari Forques de Can Deu [17/11/2018]
- Cross dels esquiadors [18/11/2018]
- Actes centenari Torre de l'Aigua [24/11/2018]
- Fira de Santa Llúcia (Rambla) [25/11/2018 a 24/12/2018]
- XXII Diada Castellera "Correcastells" [10/11/2018]

### **DESEMBRE**

- Top Bàsquet (Escola Pia, Pavelló del Nord, Pavelló del Sud i Cal Balsach) [07 a 09/12/2018]
- Nit de "compres" (Rambla Sabadell) [01/12/2018]
- Fira de Santa Llúcia [25/11/2018 a 24/12/2018]
- Parc Nadal [22/12/2018 a 04/01/2019]
- Campament Reial - Ambaixador Sabadell Comerç (Centre) [24/12/2018 a 04/01/2019]
- Arribada Ambaixador Reial en Bus al Passeig [26/12/2018]
- Cursa de Sant Silvestre [31/12/2018]

Al marge de les activitats anteriors, durant l'any es desenvolupen tres proteccions que es repeteixen setmanal o quinzenalment:

- Protecció d'entrades i sortides de diferents escoles
- Protecció dels partits de futbol del CE Sabadell
- Protecció del Mercat de la Zona Hermètica



### 3.10.3- Xerrades en la prevenció en el consum de substàncies i normes de tinença d'animals de companyia

La Policia Municipal col·labora a la Campanya "De què parlem quan parlem de drogues"

Es tracta d'una acció impulsada per l'Ajuntament de Sabadell que s'adreça a joves, famílies i docents amb un programa d'activitats destinades a la prevenció del consum de drogues i la promoció de conductes saludables.

La Unitat Canina (K-9) de la Policia Municipal és l'encarregada de col·laborar en aquesta formació.

Aquests agents, integrats al servei de proximitat i que realitzen el servei acompanyats amb gossos



Imatge d'un dels gossos Policia

Policia ensinistrats en la recerca de drogues, expliquen les conseqüències legals del consum de drogues, a l'hora que es realitza una breu formació destinada a la sensibilització i respecte als animals de companyia. Finalitzada la formació realitzen una demostració del treball dels gossos en recerca de drogues.

Aquesta col·laboració es va iniciar a finals de l'any 2016 i s'ha mantingut, amb una excel·lent acceptació.

#### Sessions i participants a les sessions

	2018
Instituts	11
Sessions	17
Participants	1260

Per altre banda la unitat ha realitzat diferents exhibicions, totes elles relacionades amb l'activitat policial i de prevenció del consum de drogues, educació viària i la protecció dels animals.

## **4.- INCIDÈNCIES EN MATÈRIA DE POLICIA DE TRÀNSIT I SEGURETAT VIÀRIA**

## 4.1.- Consell local de seguretat viària

En data 13 de desembre de 2018, es va portar a terme la sessió de constitució del Consell Local de Seguretat Viària.

Aquest Consell participatiu de l'Ajuntament de Sabadell, ha estat impulsat per Policia Municipal i els Departaments de Mobilitat i Salut, amb la participació d'un important nombre de representants de diferents entitats ciutadanes implicades en la seguretat viària.

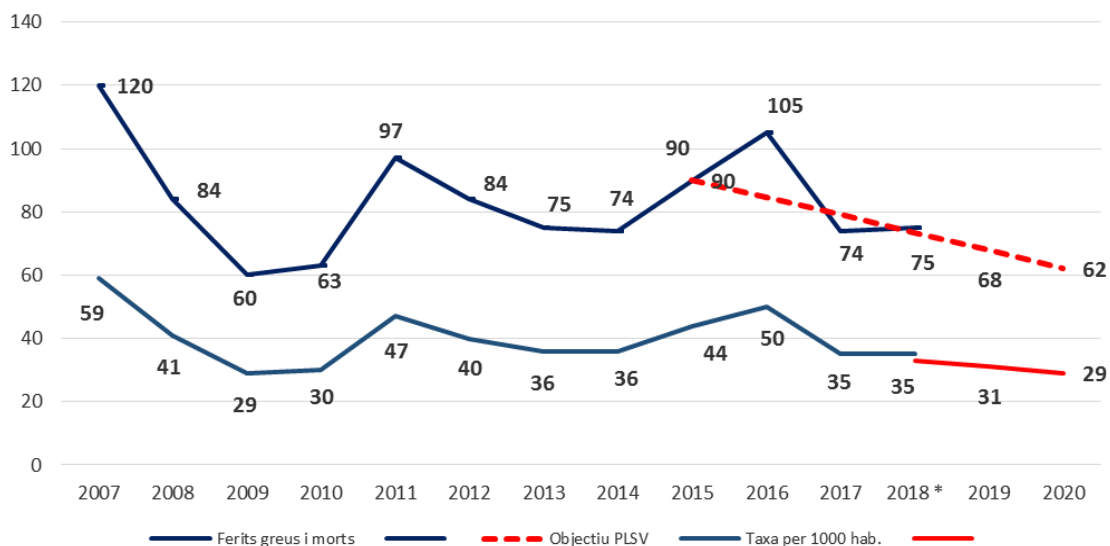
L'objectiu d'aquest Consell és debatre i presentar propostes per a la millora de la seguretat viària, en la línia del Pla Local de Seguretat Viària. Aquest Pla, presenta com a objectiu:

*"Reduir en un 25 % la xifra de víctimes greus i mortals, respecte de la mitjana registrada el bienni 2014 – 2015"*

Aquest està en la línia de l'objectiu establert al Programa d'Acció Europeu de Seguretat Viària anomenat "Visió zero", aquest preveu com a objectiu per a l'any 2050:

*" 0 morts i 0 víctimes greus amb seqüeles per a tota la vida"*

En el següent gràfic es representa en blau l'evolució de la xifra de ferits greus i morts el període 2007-2018 i la taxa per 1000 habitants. En vermell la projecció fins a l'any 2020, segons el previst al Pla Local de Seguretat Viària



El Pla Local de Seguretat Viària preveu tres tipus de mesures:

- 1- Actuacions de millora amb mesures físiques i de gestió, incloent l'actuació sobre punts de concentració d'accidents i entorns segurs.

Des del Departament de Mobilitat es realitzen diferents actuacions de senyalització i gestió del trànsit, per a la millora de la Seguretat Viària.

S'ha creat una mesa de treball conjunta entre Policia Municipal i el Departament de mobilitat, on mensualment s'analitza l'accidentalitat i es valora les possibles actuacions, tant de millora de la gestió com de control.

- 2- Mesures de millora o manteniment dels mecanismes de control.

S'ha adquirir nous aparells de control de la velocitat.

S'ha augmentat el nombre de controls amb

- Controls de velocitat
- Controls d'alcoholèmia
- Controls de l'ús de casc
- Controls de sistema de retenció infantil
- Controls de l'ús del mòbil

- 3- Mesures per incrementar i mantenir les activitats d'educació per a la mobilitat segura i formació en seguretat viària.

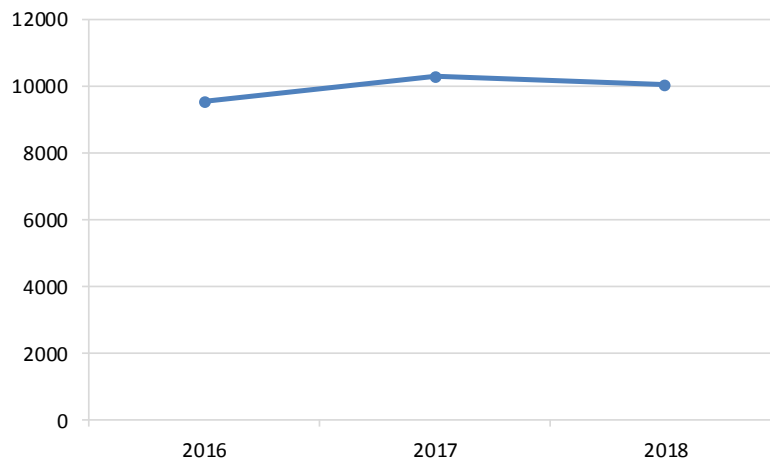
L'any 2018 es van realitzar cursos d'educació viària a un total de 5456 alumnes d'educació primària.

Al Consell Local de Seguretat Viària, s'analitzen les dades d'accidentalitat i es debaten propostes en la línia dels objectius establerts al Pla Local de Seguretat Viària.

## 4.2.- Incidències en matèria de trànsit, anys 2016, 2017 i 2018

	2016	2017	2018
<b>Trànsit</b>	9550	10269	10014

Representació gràfica de l'evolució dels serveis en matèria de trànsit, anys 2016, 2017 i 2018

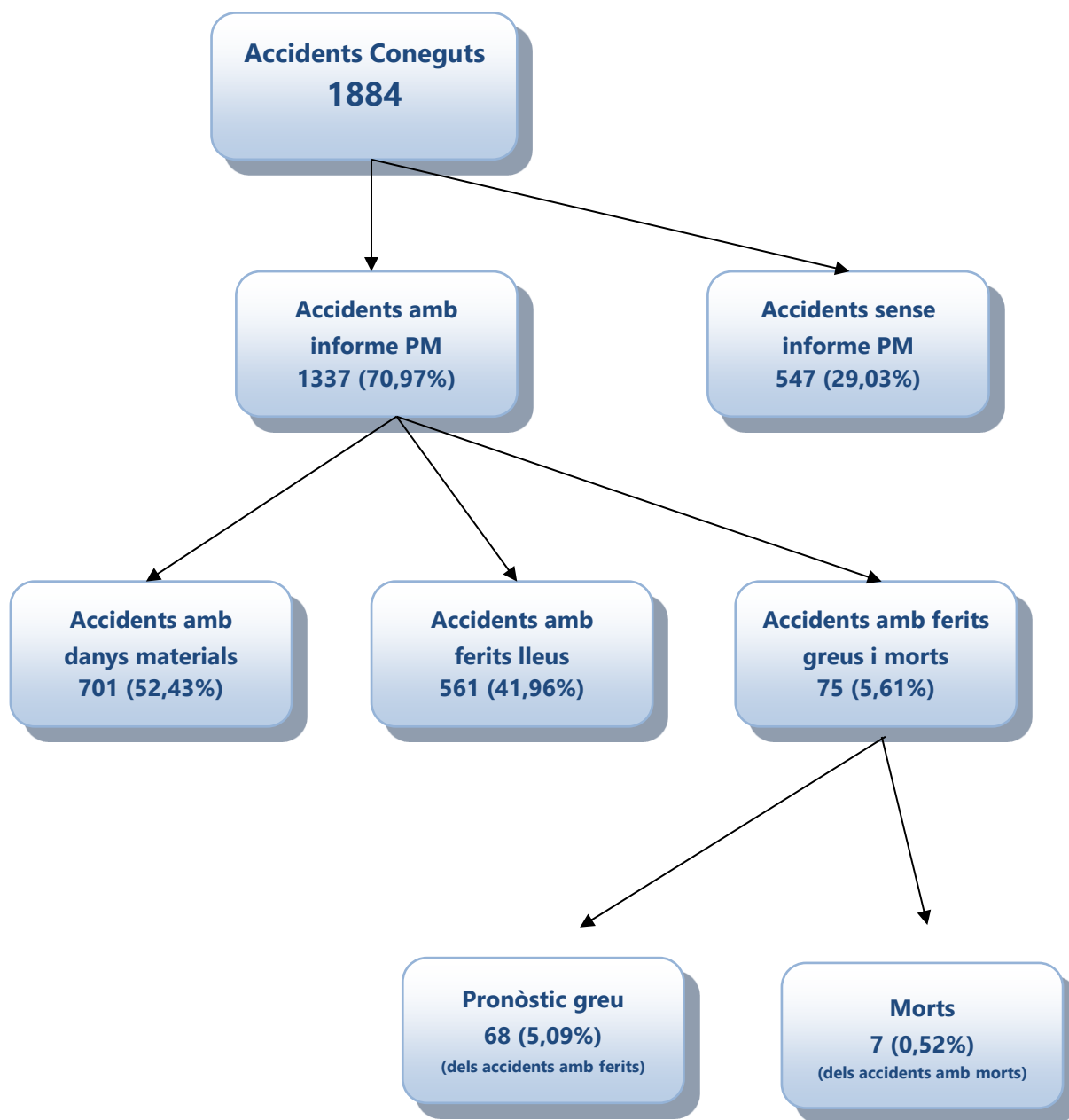


Serveis més comuns, any 2018:

Serveis més comuns	Total serveis
Retirada de vehicle per estacionar en gual	2879
Realització de protecció escolar	1714
Retirada de vehicles per estacionar en altres reserves	1404
<b>Total</b>	<b>5997</b>

### 4.3.- Accidentalitat

#### *Esquema general dels accidents de trànsit 2018*



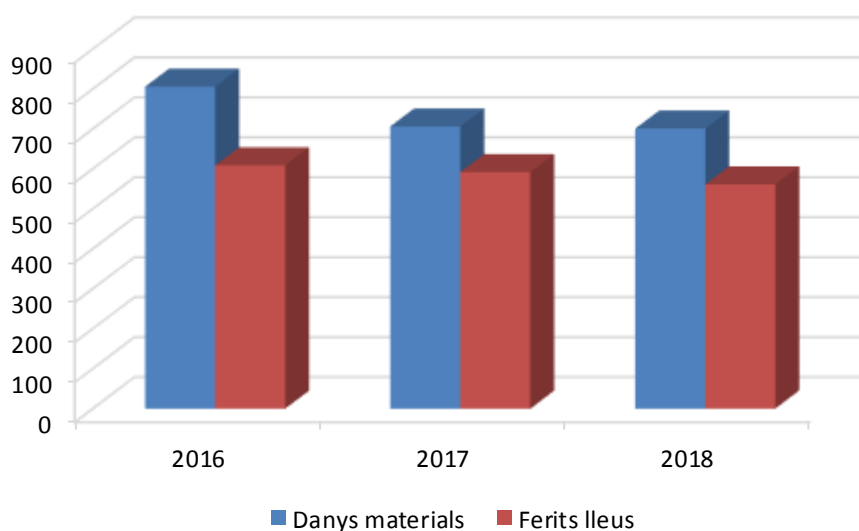
### 4.3.1.- Nombre total d'accidents coneguts, en els que s'ha realitzat o no informe d'accident, anys 2016, 2017 i 2018

	2016	2017	2018	% del total 2018
Accidents amb informe	1514	1372	1337	70,97%
Accidents sense informe	352	440	547	29,03%
<b>Total accidents coneguts</b>	<b>1866</b>	<b>1812</b>	<b>1884</b>	<b>100,00%</b>

### Accidents de trànsit en els que s'ha realitzat informe d'accident, segons la seva gravetat, anys 2016, 2017 i 2018

	2016	2017	2018	Diferència 2017-18
Danys materials	806	706	701	-0,71%
Ferits lleus	603	592	561	-5,24%
Ferits greus i morts	105	74	75	1,35%
<b>Total</b>	<b>1514</b>	<b>1372</b>	<b>1337</b>	<b>-2,55%</b>

### Representació gràfica de l'evolució dels accidents de trànsit amb danys materials i amb ferits, anys 2016, 2017 i 2018



**Durant el 2018 es van enregistrar 7 accidents de trànsit mortals**

1. Rambla Iberia, 09/02/2018, 20:05h, 37 anys, conductor motocicleta
2. C/ Alguersuari i Pacual amb Montcada (CNS), 10/06/2018, 17:39h, 39 anys, ciclista
3. C/ Brujas amb C/Salut, 17/09/2018, 21:52h, 56 anys, vianant
4. Crta. Prats de Lluçanès, 326 amb Gran Via, 09/10/2018, 16:24h, 39 anys, vianant amb patinet elèctric
5. C/Bernat Metge entre el tram comprès entre C/ Víctor Balaguer i Crta. de Bellaterra, 02/12/2018, 03:17h, 19 anys, conductor de motocicleta
6. Avda. Estrasburg amb Budapest, 07/12/2018, 07:31h, 70 anys, vianant
7. Avda. Onze de Setembre, 70, 18/12/2018, 12:35h, 88 anys, vianant

**Mapa d'accidents amb ferits greus i morts**



Accidents greus



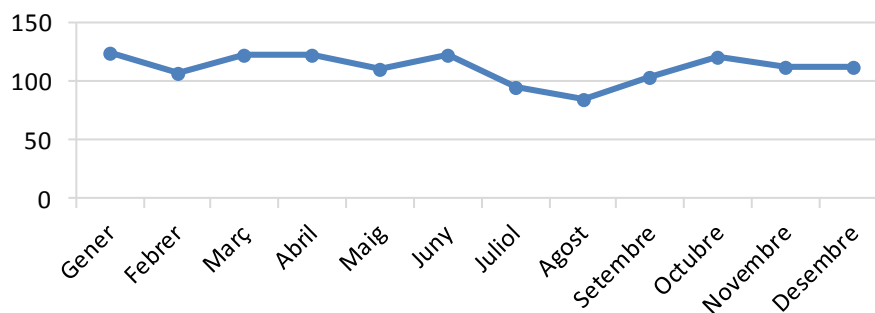
Accidents mortals



### 4.3.2.-Accidents de trànsit en els que s'ha realitzat informe d'accident per mesos, anys 2016, 2017 i 2018

	2016	2017	2018	% del total 2018
Gener	105	111	124	9,27%
Febrer	139	105	107	8,00%
Març	125	127	123	9,20%
Abril	125	123	123	9,20%
Maig	128	119	110	8,23%
Juny	154	116	122	9,12%
Juliol	109	118	95	7,11%
Agost	86	87	84	6,28%
Setembre	140	102	104	7,78%
Octubre	126	127	121	9,05%
Novembre	135	131	112	8,38%
Desembre	142	106	112	8,38%
<b>Total</b>	<b>1514</b>	<b>1372</b>	<b>1337</b>	<b>100,00%</b>

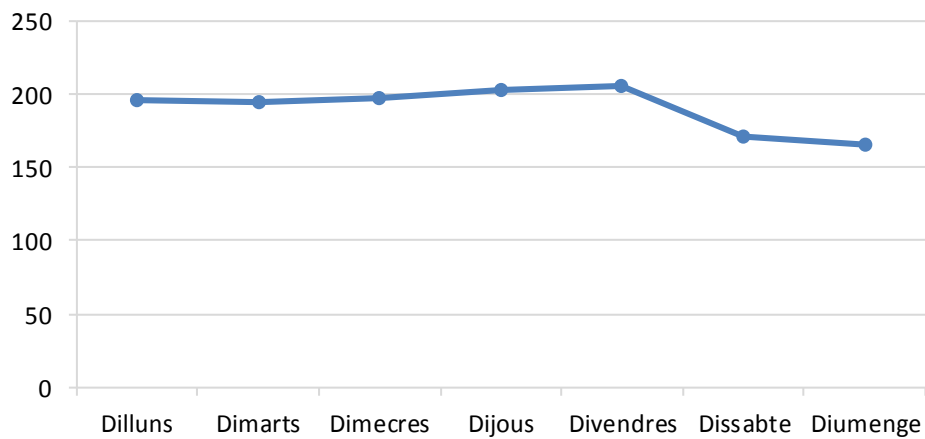
#### Representació de l'evolució del nombre d'accidents per mesos, any 2018



### 4.3.3.-Accidents de trànsit per dies de la setmana, anys 2016, 2017 i 2018

	2016	2017	2018	% del total 2018
Dilluns	243	220	197	14,73%
Dimarts	211	192	195	14,58%
Dimecres	221	212	198	14,81%
Dijous	219	193	203	15,18%
Divendres	232	232	206	15,41%
Dissabte	219	179	172	12,86%
Diumenge	169	144	166	12,42%
<b>Total</b>	<b>1514</b>	<b>1372</b>	<b>1337</b>	<b>100,00%</b>

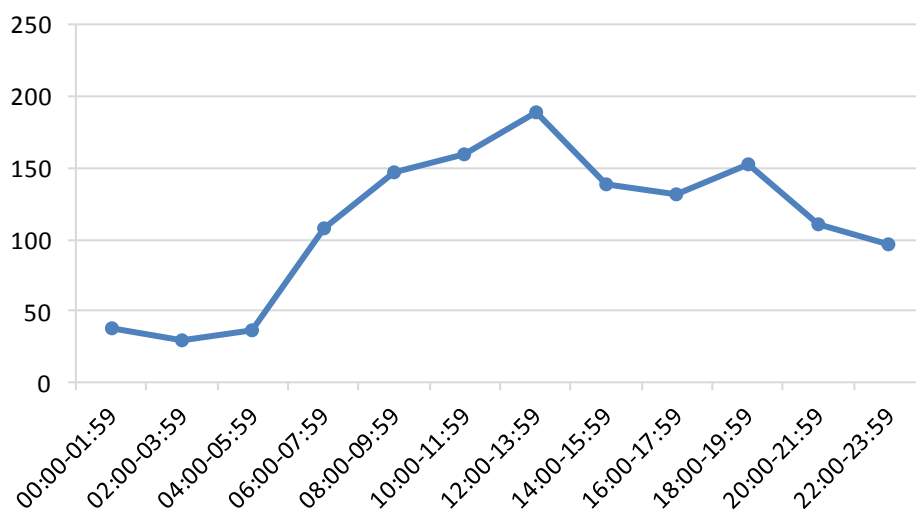
### Representació gràfica de l'evolució del nombre d'accidents per dia de la setmana, any 2018



### 4.3.4.- Accidents de trànsit per franja horària, anys 2016, 2017 i 2018

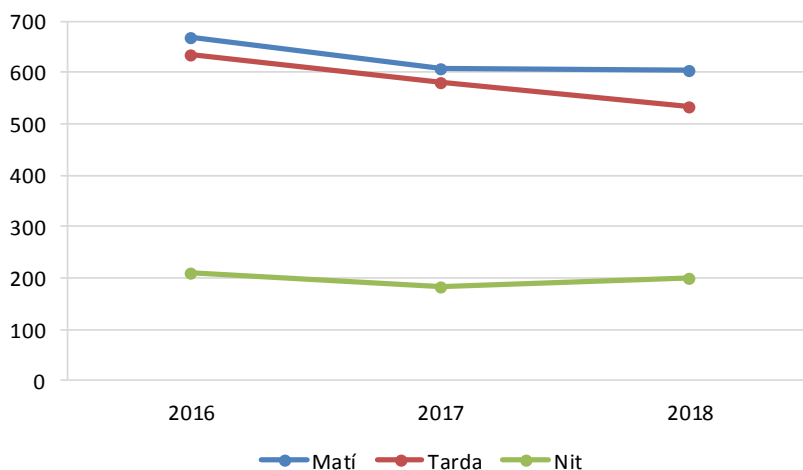
	2016	2017	2018	% del total 2018
00:00-01:59	49	41	38	2,84%
02:00-03:59	32	29	29	2,17%
04:00-05:59	31	36	36	2,69%
06:00-07:59	105	101	108	8,08%
08:00-09:59	176	160	147	10,99%
10:00-11:59	187	148	160	11,97%
12:00-13:59	199	198	189	14,14%
14:00-15:59	185	146	138	10,32%
16:00-17:59	161	136	132	9,87%
18:00-19:59	172	165	153	11,44%
20:00-21:59	119	135	110	8,23%
22:00-23:59	98	77	97	7,26%
<b>Total</b>	<b>1514</b>	<b>1372</b>	<b>1337</b>	<b>100,00%</b>

#### Representació gràfica de l'evolució del nombre d'accidents per franja horària, any 2018



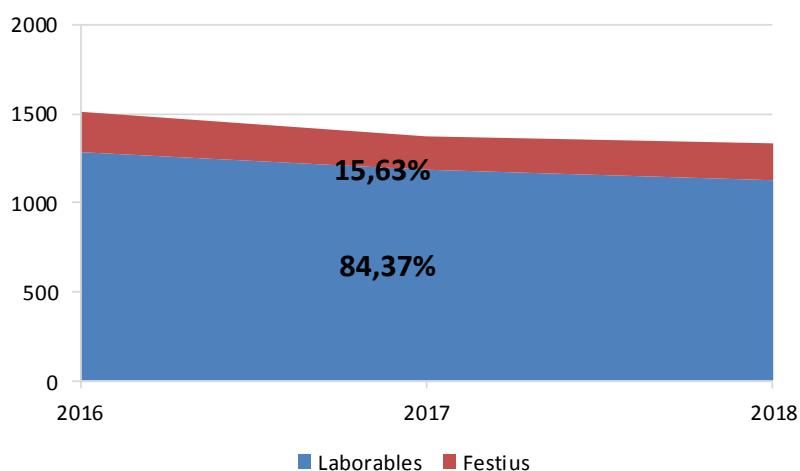
### 4.3.5.- Accidents de trànsit per torn, anys 2016, 2017 i 2018

	2016	2017	2018	% del total 2018
Matí	668	607	604	45,18%
Tarda	636	582	533	39,87%
Nit	210	183	200	14,96%
<b>Total</b>	<b>1514</b>	<b>1372</b>	<b>1337</b>	<b>100,00%</b>



### 4.3.6.- Accidents de trànsit segons dia de la setmana (festiu o laborable), anys 2016, 2017 i 2018

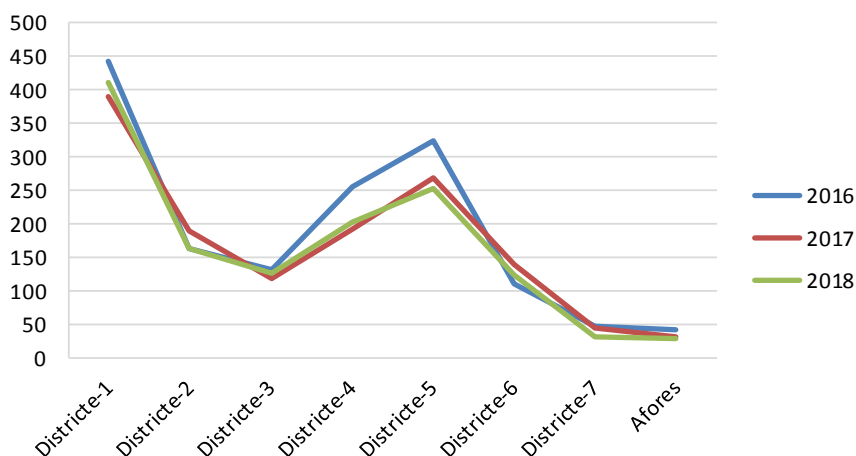
	2016	2017	2018	% del total 2018
Laborables	1286	1186	1128	84,37%
Festius	228	186	209	15,63%
<b>Total</b>	<b>1514</b>	<b>1372</b>	<b>1337</b>	<b>100,00%</b>



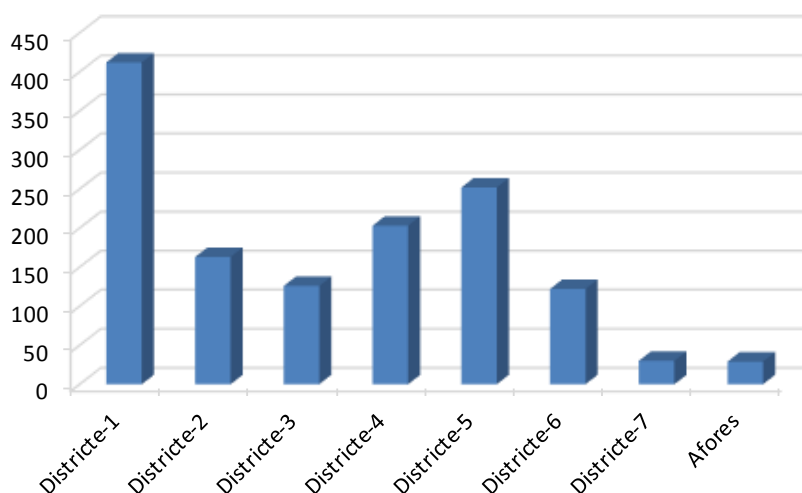
### 4.3.7.- Accidents de trànsit per districtes, anys 2016, 2017 i 2018

	2016	2017	2018	% del total 2018
Districte-1	442	391	412	30,82%
Districte-2	163	189	163	12,19%
Districte-3	132	119	126	9,42%
Districte-4	255	191	203	15,18%
Districte-5	325	268	252	18,85%
Districte-6	109	139	122	9,12%
Districte-7	46	45	30	2,24%
Afores	42	30	29	2,17%
<b>Total</b>	<b>1514</b>	<b>1372</b>	<b>1337</b>	<b>100,00%</b>

Representació gràfica de l'evolució del nombre d'accidents per districtes, anys 2016, 2017 i 2018



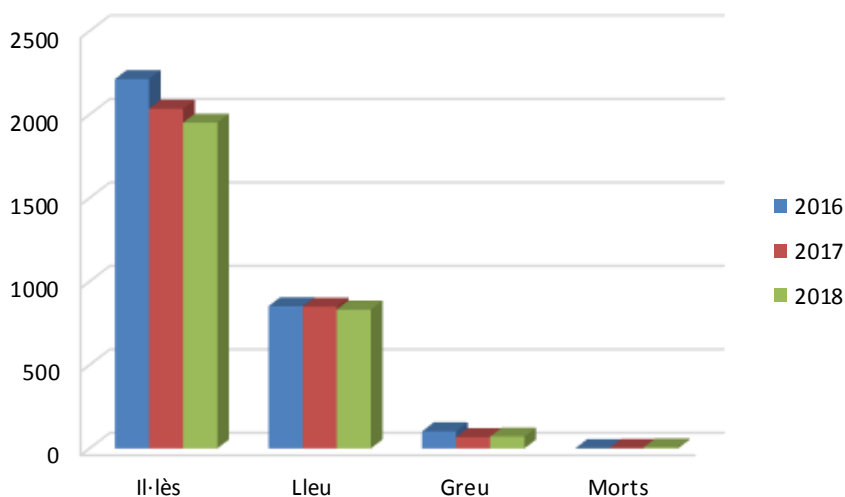
Nombre d'accidents per districtes, any 2018



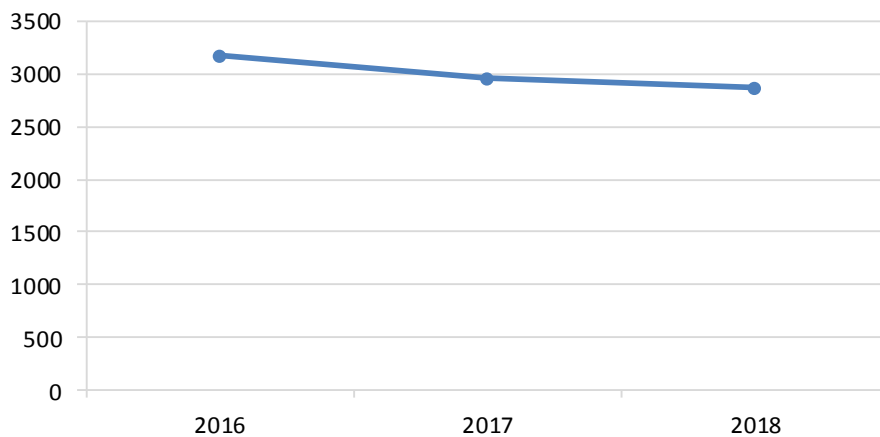
### 4.3.8.- Víctimes d'accidents de trànsit segons pronòstic, anys 2016, 2017 i 2018

	2016	2017	2018	% del total 2018
Il·lès	2213	2035	1952	68,28%
Lleu	852	849	832	29,10%
Greu	103	70	68	2,38%
Morts	2	4	7	0,24%
<b>Total</b>	<b>3170</b>	<b>2958</b>	<b>2859</b>	<b>100,00%</b>

Representació gràfica del nombre de víctimes d'accidents de trànsit segons pronòstic, anys 2016, 2017 i 2018



Evolució del nombre total de víctimes d'accidents, anys 2016, 2017 i 2018



### 4.3.9.- Víctimes d'accidents de trànsit segons condició i pronòstic, anys 2016, 2017 i 2018

#### Conductors

Conductors				
	2016	2017	2018	% del total 2018
Il·lesos	1716	1587	1492	74,45%
Lleus	504	490	474	23,65%
Greus	60	44	35	1,75%
Morts	1	3	3	0,15%
<b>Total</b>	<b>2281</b>	<b>2124</b>	<b>2004</b>	<b>100,00%</b>

#### Ocupants / passatgers

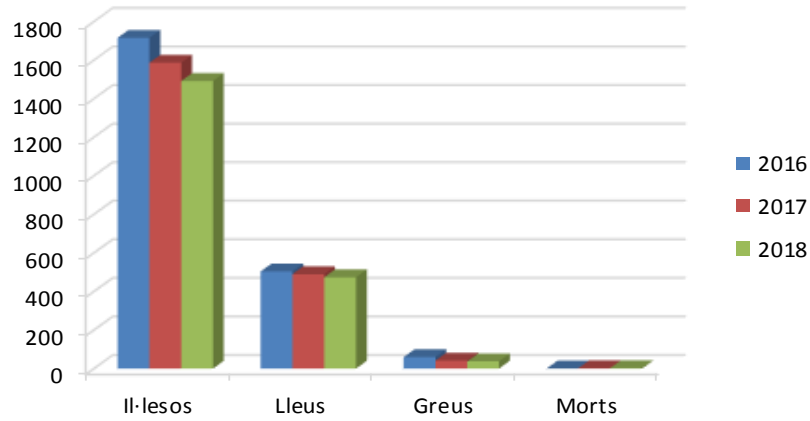
Ocupants/passatgers				
	2016	2017	2018	% del total 2018
Il·lesos	471	434	448	62,92%
Lleus	241	234	254	35,67%
Greus	13	5	10	1,40%
Morts	0	0	0	0,00%
<b>Total</b>	<b>725</b>	<b>673</b>	<b>712</b>	<b>100,00%</b>

#### Vianants

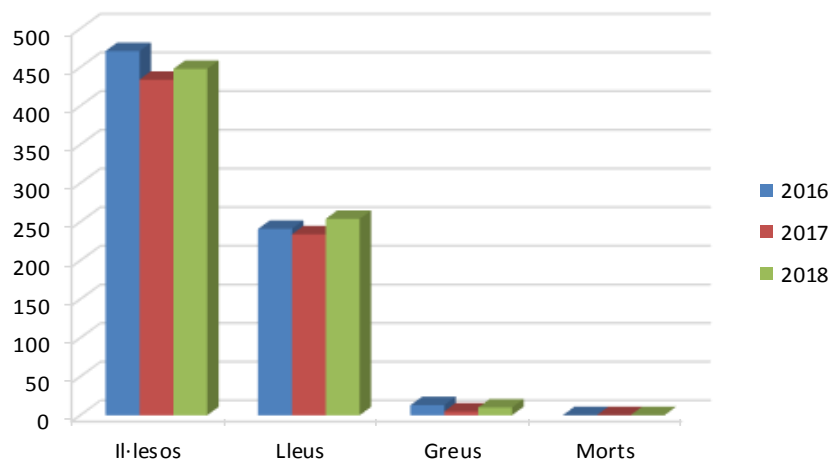
Vianants				
	2016	2017	2018	% del total 2018
Il·lesos	26	14	12	8,39%
Lleus	107	125	104	72,73%
Greus	30	21	23	16,08%
Morts	1	1	4	2,80%
<b>Total</b>	<b>164</b>	<b>161</b>	<b>143</b>	<b>100,00%</b>

**Representació gràfica del pronòstic de víctimes d'accidents de trànsit, any 2018**

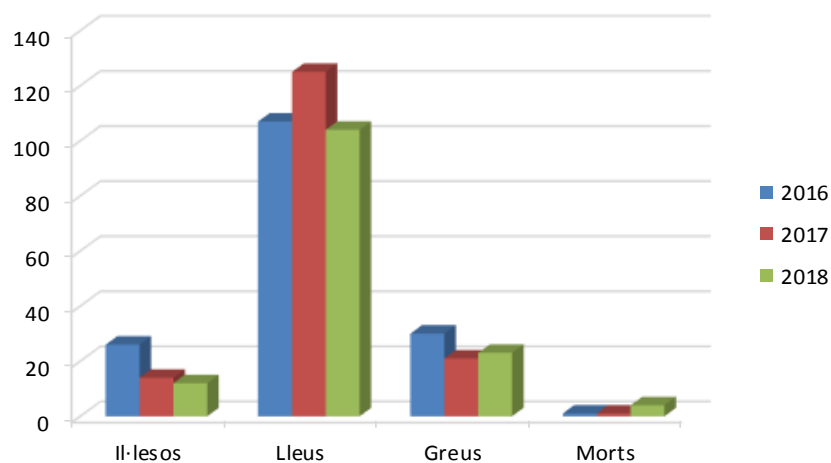
**Conductors**



**Ocupants / passatgers**



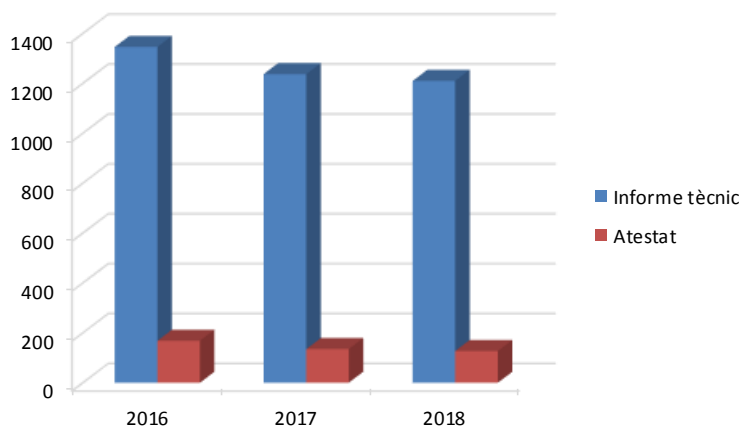
**Vianants**





### 4.3.10.- Nombre d'accidents segons actuacions, anys 2016, 2017 i 2018

	2016	2017	2018	% del total 2018
Informe tècnic	1346	1237	1210	90,50%
Atestat	168	135	127	9,50%
<b>Total</b>	<b>1514</b>	<b>1372</b>	<b>1337</b>	<b>100,00%</b>



### 4.3.11.- Motius de la realització d'atestat per accident de trànsit, anys 2016, 2017 i 2018

	2016	2017	2018
Per la gravetat de les lesions o mort	54	34	36
Per la quantificació dels danys	1	0	0
<b>Total Delictes de Resultat</b>	<b>55</b>	<b>34</b>	<b>36</b>
Per conduir sota els efectes de l'alcohol	76	72	67
Per conduir sota els efectes de les drogues	3	2	4
Per conduir sota els efectes de l'alcohol i drogues	3	4	0
Per negar-se a sotmetre's a les proves	5	8	6
Per conducció temerària	8	3	3
Conduir sense permís/llicència, per pèrdua de vigència	2	3	3
Conduir sense haver obtingut mai el permís o llicència	9	6	8
Conduir amb privació cautelar/definitiva del permís o llicència	6	3	0
Per originar greu risc a la circulació	1	0	0
<b>Total Delictes de Risc</b>	<b>113</b>	<b>101</b>	<b>91</b>
<b>Total</b>	<b>168</b>	<b>135</b>	<b>127</b>

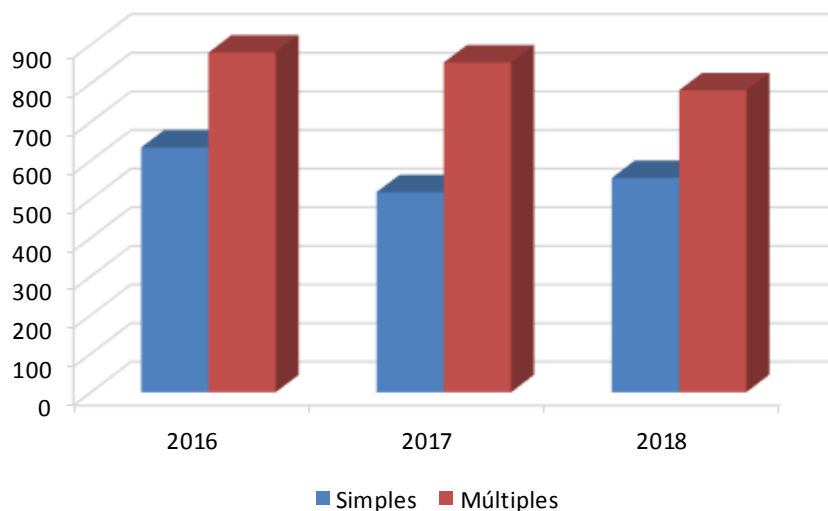
#### 4.3.12.- Tipologia dels accidents de trànsit, anys 2016, 2017 i 2018

	2016	2017	2018
Col·lisió per envestida lateral	325	338	304
Col·lisió per encaç	279	221	200
Xoc	433	365	369
Col·lisió per fregament	183	161	190
Col·lisió frontal	41	34	32
Tonell	1	3	3
Sortida de via	17	13	22
Incendi	1	0	0
Atropellament	148	151	131
Caiguda	86	86	84
Campana	0	0	1
Salt	0	0	1
<b>Total</b>	<b>1514</b>	<b>1372</b>	<b>1337</b>

#### 4.3.13.- Tipologia dels accidents de trànsit, segons nombre de vehicles implicats, anys 2016, 2017 i 2018

	2016	2017	2018	% del total 2018
Simplex	634	518	555	41,51%
Múltiples	880	854	782	58,49%
<b>Total</b>	<b>1514</b>	<b>1372</b>	<b>1337</b>	<b>100,00%</b>

Representació gràfica de la tipologia dels accidents de trànsit segons nombre de vehicles implicats, anys 2016, 2017 i 2018



#### 4.3.14.- Tipus de vehicles implicats en els accidents de trànsit, anys 2016, 2017 i 2018

	2016	2017	2018	% del total 2018
Turismes	2133	1963	1866	73,61%
Motocicletes	209	185	203	8,01%
Ciclomotor	55	60	55	2,17%
Furgoneta	191	145	142	5,60%
Camió	134	111	125	4,93%
Autobús	78	67	73	2,88%
Autocar	1	2	2	0,08%
Bicicleta	49	56	50	1,97%
Altres	29	25	19	0,75%
<b>Total</b>	<b>2879</b>	<b>2614</b>	<b>2535</b>	<b>100,00%</b>

#### 4.3.15.- Titulars dels vehicles implicats en els accidents de trànsit, anys 2016, 2017 i 2018

	2016	2017	2018
Particular	2780	2517	2421
Parc mòbil Ajuntament de Sabadell	12	13	21
Vehicle oficial	11	10	19
Vehicle TUSS	69	58	66
Vehicles SMATSA	13	14	11
Altres	3	2	2
<b>Total</b>	<b>2888</b>	<b>2614</b>	<b>2540</b>

#### 4.3.16.- Accidents amb danys a l'erari públic o a béns particulars, anys 2016, 2017 i 2018

	2016	2017	2018
Danys a l'erari públic	128	103	109
Danys a béns particulars	45	26	36
<b>Total</b>	<b>173</b>	<b>129</b>	<b>145</b>

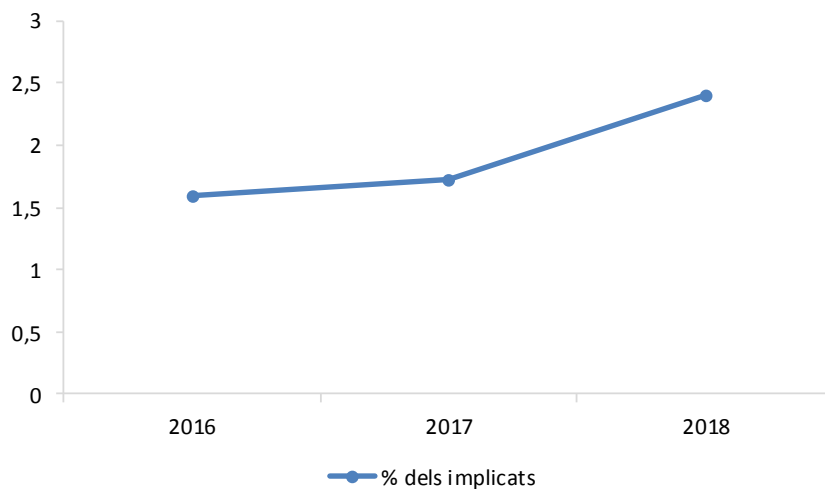
#### 4.3.17.- Vehicles implicats en els accidents de trànsit, sense assegurança o permís / llicència de conducció, anys 2016, 2017 i 2018

	2016	2017	2018
Sense assegurança	28	34	49
Sense permís o llicència	18	11	12
<b>Total</b>	<b>46</b>	<b>45</b>	<b>61</b>

#### Percentatge de vehicles implicats, sense assegurança o permís / llicència de conducció, anys 2016, 2017 i 2018

	2016	2017	2018
<b>% dels implicats</b>	<b>1,59</b>	<b>1,72</b>	<b>2,40</b>

#### Representació gràfica de l'evolució del nombre de conductors implicats en accidents de trànsit sense assegurança o permís / llicència de conducció

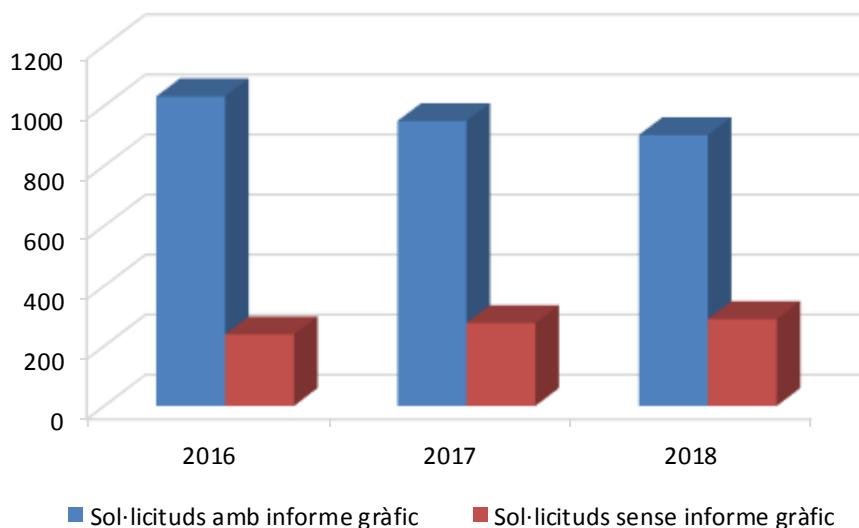


#### 4.3.18.- Vehicles implicats en accidents de trànsit amb fuga d'un implicat/da, anys 2016, 2017 i 2018

	2016	2017	2018
<b>Accident amb un implicat/da escapolit/da</b>	<b>104</b>	<b>101</b>	<b>103</b>

### 4.3.19.- Sol·licituds d'informes tècnics d'accidents, anys 2016, 2017 i 2018

	2016	2017	2018
Sol·licituds amb informe gràfic	1031	949	902
Sol·licituds sense informe gràfic	238	276	289
<b>Total</b>	<b>1269</b>	<b>1225</b>	<b>1191</b>



### Sol·licitants dels informes tècnics d'accidents, anys 2016, 2017 i 2018

	2016	2017	2018
Administracions	119	98	115
Particulars	1150	1127	1076
<b>Total</b>	<b>1269</b>	<b>1225</b>	<b>1191</b>

### 4.3.20.- Zones de concentració d'accidents a la ciutat, anys 2016, 2017 i 2018

Definit: (>5 accidents)

Any 2016	Total accidents	Danys	Lleus	Greus
Ctra. De Barcelona amb Passeig de Comerç	13	2	11	0
Ctra. De Barcelona amb C/Calders	8	3	4	1 (mortal)
C/Rocafort amb C/Viladomat	5	2	1	2
Avda. Alcalde Moix amb Ctra. Prats de Lluçanès	5	1	4	0
C/Sant Baldomer amb Ctra. De Terrassa	5	1	3	1
Plaça Catalunya amb Ronda Zamenhof	5	4	1	0

Any 2017	Total accidents	Danys	Lleus	Greus
C/Joaquim Blume amb C/Rocafort	6	3	3	0
C/Bernat Metge amb C/Joaquim Blume	6	3	2	1
C/Domènec i Montaner amb C/Joaquim Blume	6	5	1	0
C/Albéniz amb Ctra. De Terrassa	6	3	3	0
C/Joaquim Blume amb C/Puig i Cadafalch	5	1	4	0
Ctra. De Barcelona amb Pg. d'Espronceda	5	0	5	0

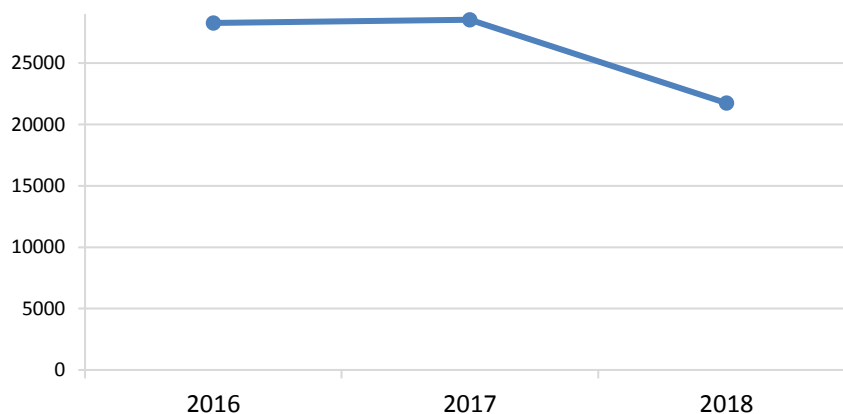
Any 2018	Total accidents	Danys	Lleus	Greus
Ctra. De Barcelona amb C/Doctor Roges	6	3	3	0
Plaça de Catalunya amb Ronda Ponent	6	3	3	0
C/Corominas amb C/Garcilaso	6	3	3	0
Av. De Barberà amb C/Brutau	5	1	3	1
Rambla Ibèria amb C/Rocafort	5	2	3	0
Ctra. De Terrassa amb C/Sant Baldomer	5	0	5	0

#### 4.4.- Denúncies de trànsit, anys 2016, 2017 i 2018

	2016	2017	2018
Denúncies municipals	27118	27308	20240
Servei Català de Trànsit	1088	1202	1485
Transports	61	20	12
<b>Total</b>	<b>28267</b>	<b>28530</b>	<b>21737</b>

La disminució del nombre de denúncies municipals, està motivada a un procés de renovació dels aparells automàtics de control de velocitat.

#### Representació gràfica de l'evolució del nombre de denúncies de trànsit, anys 2016, 2017 i 2018



#### Tipus de denúncies municipals, any 2018

Denúncies municipals	2018
Dinàmiques (vehicle en moviment)	11059
Estàtiques (estacionament)	9181
<b>Total</b>	<b>20240</b>

#### Tipus de denúncies al Servei Català de Trànsit, any 2018

Denúncies Servei Català de Trànsit	2018
Assegurances	306
Reglament Gen. Circulació	86
Reglament Gen. Conductors	265
Reglament Gen. Vehicles	828
<b>Total</b>	<b>1485</b>

#### 4.4.1.- Denúncies velocitat, any 2018

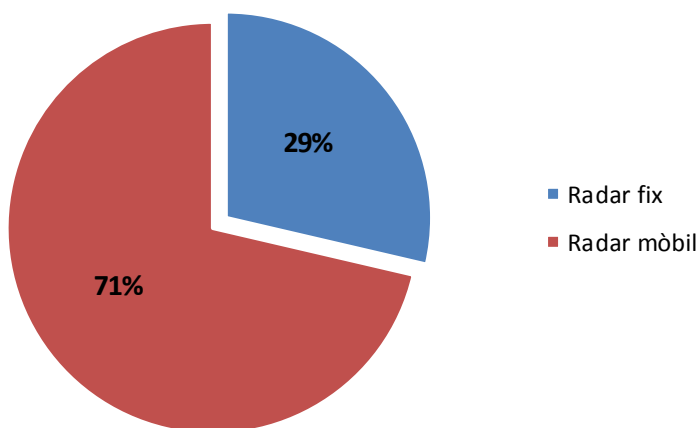
	Infractors	Denúncies	% Tramitat
Radars fix	2984	1848	61,93%
Radars mòbil	5635	4604	81,70%
Penals*	3	3	100,00%
<b>Total</b>	<b>8622</b>	<b>6455</b>	<b>243,63%</b>

(Infractors= vehicles que han superat la velocitat de la via.

La diferència entre infractors i denunciats, és pel marge de tolerància, marge d'error del radar i denúncies nul·les)

\* Llei orgànica 10/1995, de 23 de novembre, del codi penal el conductor d'un vehicle a motor o ciclomotor circula a una velocitat a l'establerta en 60 km/h en via urbana, tenim en compte el marge d'error segons Ordre ITC3123/2010.

#### Representació gràfica del percentatge de denúncies segons el tipus de radar, any 2018



#### Nombre d'infractors detectats per mesos i tipus de radar, any 2018

	Fix	Mòbil	Total	% del total
Gener	390	152	542	6,29%
Febrer	309	1468	1777	20,62%
Març	389	1298	1687	19,57%
Abril	368	814	1182	13,71%
Maig	391	272	663	7,69%
Juny	419	483	902	10,47%
Juliol	485	0	485	5,63%
Agost	233	0	233	2,70%
Setembre*	0	271	271	3,14%
Octubre	0	777	777	9,01%
Novembre	0	0	0	0,00%
Desembre	0	100	100	1,16%
<b>Total</b>	<b>2984</b>	<b>5635</b>	<b>8619</b>	<b>100,00%</b>

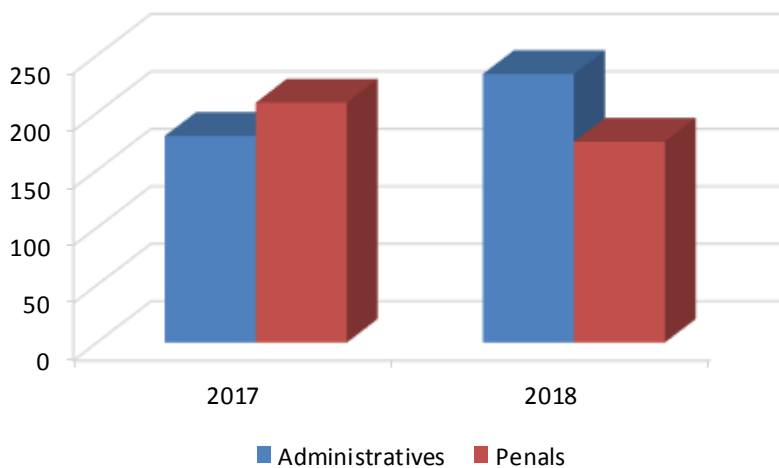
\*De setembre a desembre, els radars fixos estaven en procés de renovació



#### 4.4.2.- Denúncies d'alcoholèmia / drogues, any 2018

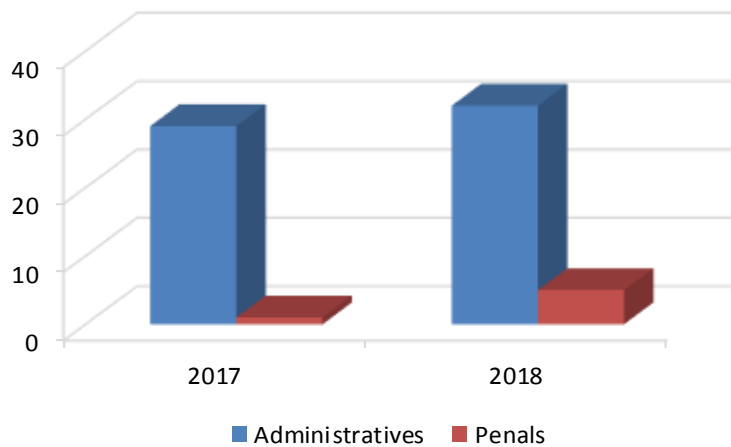
##### Procediments per alcohol, anys 2017, 2018

	2017	2018
Administratives	180	234
Penals	209	175
<b>Total</b>	<b>389</b>	<b>409</b>



##### Procediments per drogues per drogotest, anys 2017, 2018

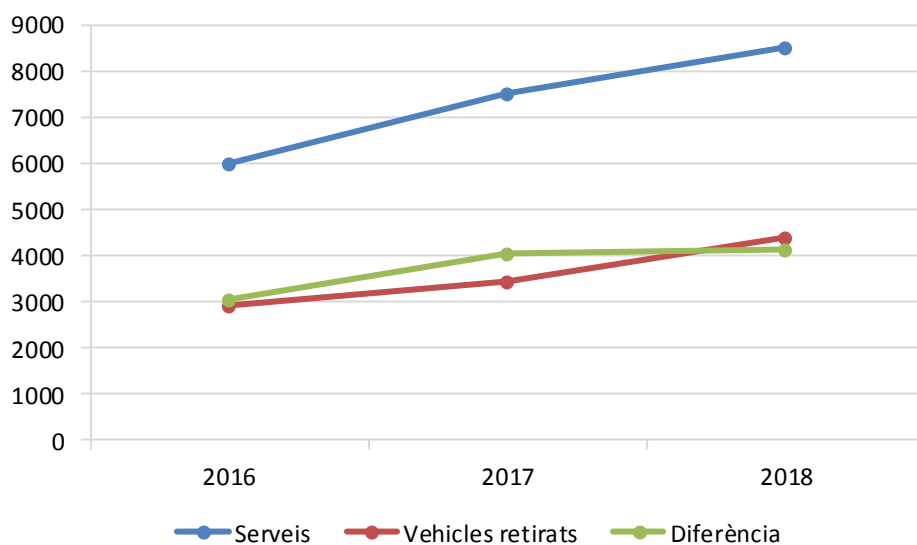
	2017	2018
Negatiu	1	4
Administratives	29	32
Penals	1	5
<b>Total</b>	<b>31</b>	<b>41</b>



## 4.5.- Serveis de grues, anys 2016, 2017 i 2018

	2016	2017	2018
Serveis	5987	7514	8523
Vehicles retirats	2940	3461	4396
<b>Diferència</b>	3047	4053	4127

Representació gràfica del nombre de serveis de grua, vehicles retirats al dipòsit municipal i no retirats, anys 2016, 2017 i 2018

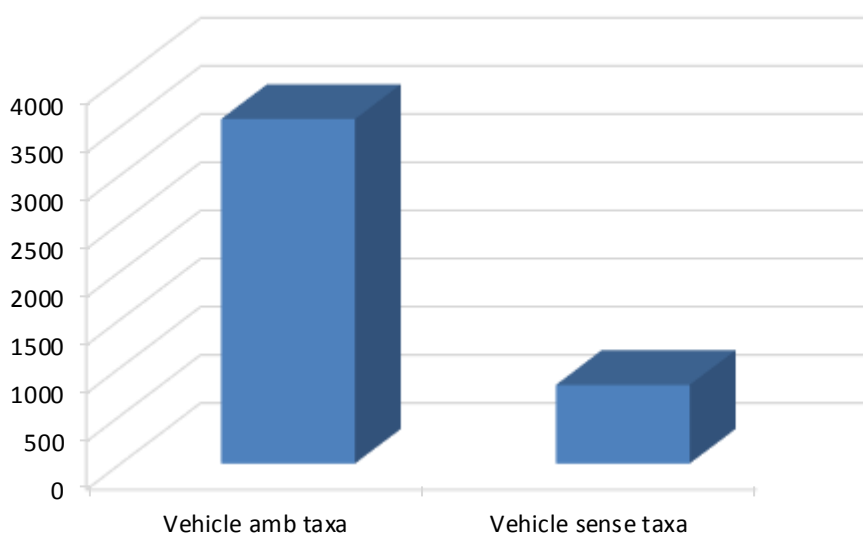


Motiu de l'ingrés dels vehicles retirats al dipòsit municipal, anys 2016, 2017 i 2018

	2016	2017	2018
Retirada per infracció	2018	2552	3229
Immobilitzacions	240	237	334
Abandonament/Renúncia	229	275	461
Altres	132	397	372
<b>Total</b>	2619	3461	4396

**Vehicles retirats al dipòsit municipal segons si han estat retirats amb o sense taxa municipal de grua, any 2018**

	<b>Total</b>
Vehicle amb taxa	3579
Vehicle sense taxa	817
<b>Total</b>	<b>4396</b>



**Detall del motiu de la retirada segons si han estat retirats amb o sense taxa, any 2018**

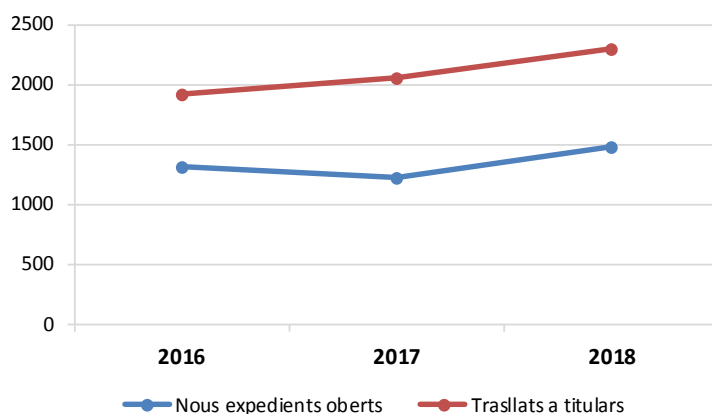
<b>Motiu de la retirada</b>	<b>Amb taxa</b>	<b>Sense taxa</b>
Abandonament	0	306
Accident de trànsit	0	119
Alcoholèmia	352	0
Drogo-test	13	0
Embargament Recaptació	13	0
Estada a dipòsit	0	52
Immobilitzat deficiències tècniques	5	0
Immobilitzat falta de documentació	329	0
Implicació amb diligències judicials	0	21
Infracció via pública	2864	0
Precintat per ordre del jutjat	1	0
Preventiva d'alcoholèmia	0	58
Renúncia del vehicle i residus sòlids	0	155
Retirada Terrasses Via Pública	2	0
Robatori	0	71
Serveis al ciutadà	0	35
<b>Total</b>	<b>3579</b>	<b>817</b>

## 4.6.- Vehicles d'abandonament

### 4.6.1.- Nombre d'expedients nous, decrets i trasllats a titulars, anys 2016, 2017 i 2018

	2016	2017	2018
Nous expedients oberts	1312	1228	1480
Decrets publicats	128	90	101
Trasllats a titulars	1915	2052	2296
<b>Total</b>	<b>3355</b>	<b>3370</b>	<b>3877</b>

Representació gràfica de l'evolució nombre d'expedients nous i trasllats a titulars, per abandonament de vehicles, anys 2016, 2017 i 2018



### 4.6.2.- Total vehicles retirats per abandonament, segons si ha estat el propietari o la grua municipal, anys 2016, 2017 i 2018

Total vehicles retirats	2016	2017	2018
Propietari	587	547	646
Grua	229	275	461
<b>Total</b>	<b>816</b>	<b>822</b>	<b>1107</b>

### 4.6.3.- Total vehicles retirats per grua, segons procediment, anys 2016, 2017 i 2018

Vehicles retirats grua	2016	2017	2018
Abandonament	149	191	306
Renuncia	80	84	155
<b>Total</b>	<b>229</b>	<b>275</b>	<b>461</b>

## 4.7.- Educació Viària

Un dels serveis que Policia Municipal ofereix, són les sessions d'educació viària a les escoles de primària, el resultat d'aquest servei l'any 2018 ha estat el següent:

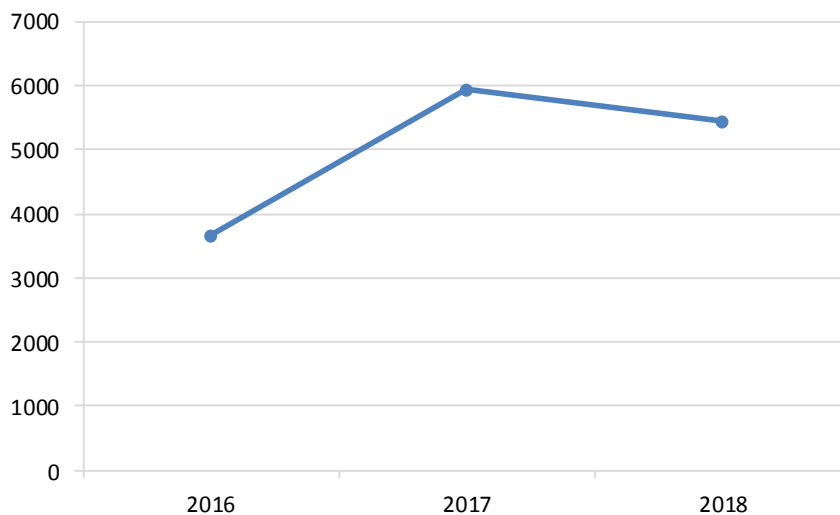
### 4.7.1.- Total alumnes primària, curs i tipus d'escola , any 2018

Tipus escola	2n	4t	6è	Total
Pública	1372	112	1760	3244
Privada	1036	84	1092	2212
<b>Total</b>	2408	196	2852	5456

### 4.7.2.- Total alumnes / sessions, anys 2016, 2017 i 2018

Comparativa alumnes/any	2016	2017	2018
Sessions	130	206	196
Alumnes	3654	5939	5456

#### Representació gràfica del nombre total d'alumnes , anys 2016, 2017 i 2018

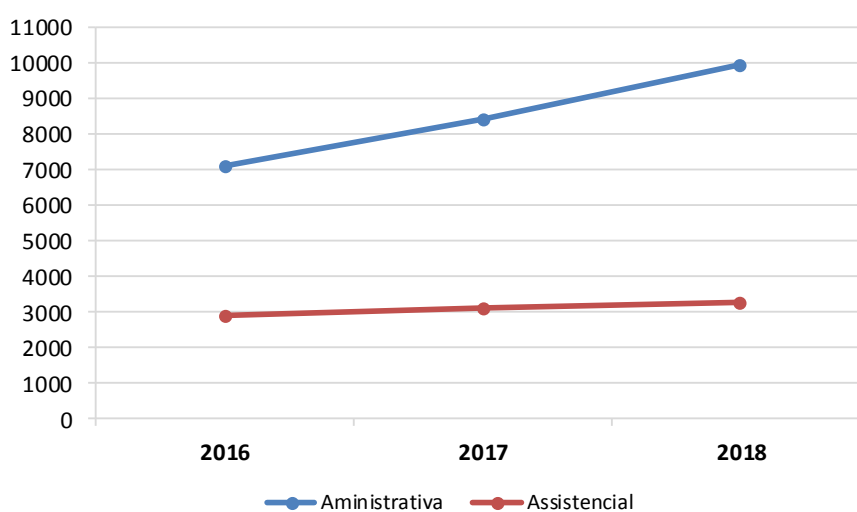


## **5.- SERVEIS EN MATÈRIA DE POLICIA ADMINISTRATIVA I ASSISTENCIAL**

## 5.1.- Serveis en matèria de Policia Administrativa i Assistencial, anys 2016, 2017 i 2018

	2016	2017	2018
Aministrativa	7106	8397	9955
Assistencial	2919	3087	3256
<b>Total</b>	10025	11484	13211

### Evolució dels serveis anys 2016, 2017 i 2018



### Serveis més comuns:

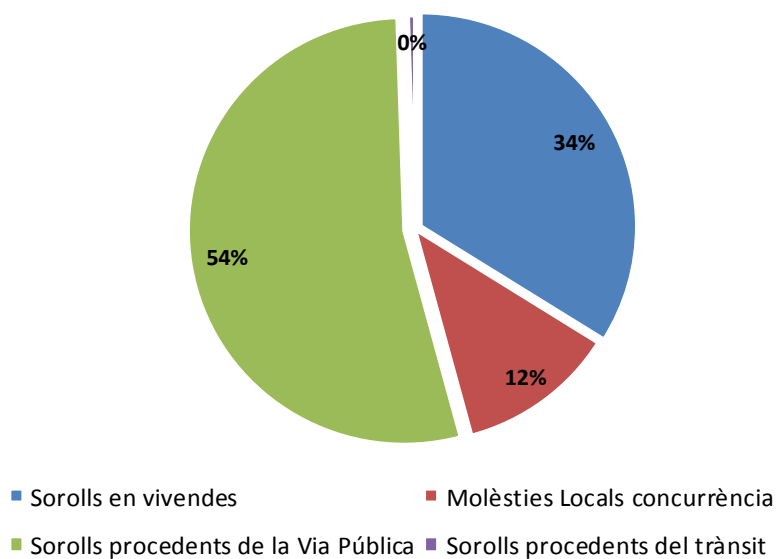
	Total serveis
Complimentació d'accions encomenades pels Jutjats	1157
Inspecció de molèsties per sorolls en vivendes	1052
Localització i/o informe de desperfecte lleu	760
Intervenció amb gossos	691

## 5.2.- Actuacions en matèria de Contaminació acústica

### Incidències en matèria de contaminació acústica, anys 2016, 2017 i 2018

	2016	2017	2018	Diferència 2017-18
Sorolls en vivendes	817	1050	1052	0,19%
Molèsties Locals concurrència	405	391	369	-5,63%
Sorolls procedents de la Via Pública	1360	1587	1666	4,98%
Sorolls procedents del trànsit	16	25	16	-36,00%
<b>Total</b>	<b>2598</b>	<b>3053</b>	<b>3103</b>	<b>1,64%</b>

### Representació gràfica del volum de incidències en matèria de contaminació acústica, any 2018



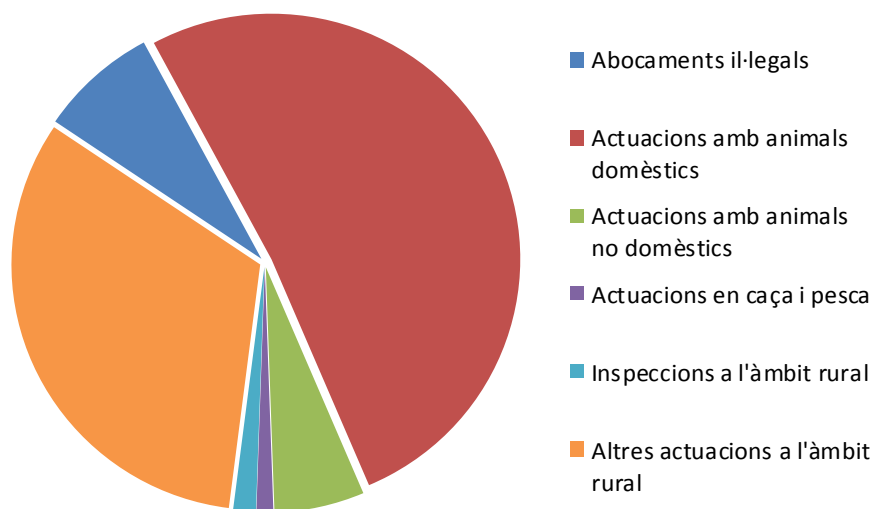


### 5.3.- Actuacions en matèria de Protecció del medi ambient i Protecció dels animals

Incidències en matèria de Protecció del medi ambient i Protecció dels animals, anys 2016, 2017 i 2018

	2016	2017	2018	Diferència 2017-18
Abocaments il·legals	155	106	162	52,83%
Actuacions amb animals domèstics	323	406	1080	166,01%
Actuacions amb animals no domèstics	78	96	123	28,13%
Actuacions en caça i pesca	6	5	23	360,00%
Inspeccions a l'àmbit rural	25	152	31	-79,61%
Altres actuacions a l'àmbit rural	181	499	495	-0,80%
<b>Total</b>	<b>768</b>	<b>1264</b>	<b>1914</b>	<b>51,42%</b>

Representació gràfica de les incidències en matèria de Protecció del medi ambient i Protecció dels animals, any 2018



Altres actuacions a l'àmbit rural	2018
Caigudes d'arbres	6
Incidències camins	0
Incidències en horts	180
Cremes, incendis i barbacoes	206
Control pujades d'aigua al Riu	17
Control llicències	41
Altres	231
<b>Total</b>	<b>681</b>

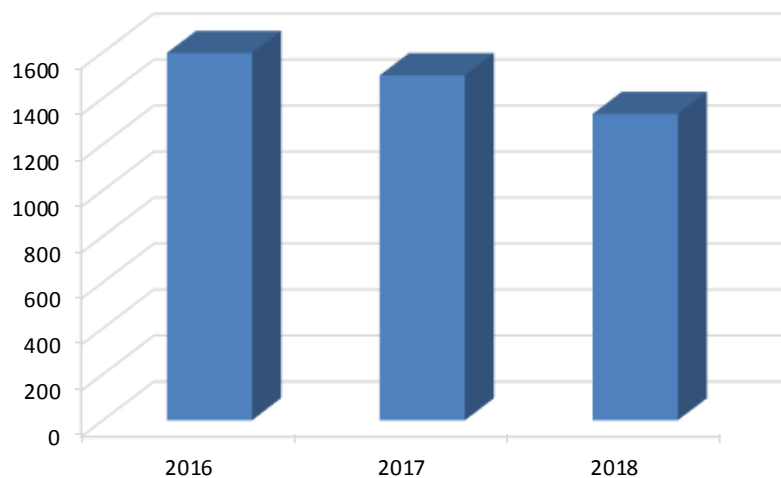
## 5.4.- Altres actuacions en matèria de Policia Administrativa, anys 2016, 2017 i 2018

	2016	2017	2018	Diferència 2017-18
Inspeccions Terrasses	589	530	363	-31,51%
Inspeccions Fires, Festes i Espectacles	51	81	60	-25,93%
<b>Total Activitats espai públic</b>	640	611	423	-30,77%
Desperfectes Via Pública	203	173	196	13,29%
Fallides d'enllumenament	341	285	123	-56,84%
<b>Total incidències espai públic</b>	544	458	319	-30,35%
Propostes senyalització	377	391	356	-8,95%
<b>Total</b>	377	391	356	-8,95%
Inspeccions obres	85	69	35	-49,28%
Contenidors i sacs	31	40	50	25,00%
<b>Total controls obres</b>	116	109	85	-22,02%
Inspeccions establiments	143	74	102	37,84%
<b>Total</b>	143	74	102	37,84%
Consum d'alcohol a la via pública	102	52	53	1,92%
Venda ambulants	23	27	13	-51,85%
<b>Total</b>	125	79	66	-16,46%
<b>Total altres Insp. Administratives</b>	<b>1945</b>	<b>1722</b>	<b>1351</b>	

## 5.5.- Oficina d'Objectes perduts, anys 2016, 2017 i 2018

	2016	2017	2018	Diferència 2017-18
Documents (DNI, Passaport, Permís conducció, tarjetes bancàries...)	1204	1168	985	-15,67%
Carteres, moneders i bitllets de loteria	360	307	322	4,89%
Telèfons mòbils	25	23	20	-13,04%
Material informàtic	8	2	5	150,00%
<b>Total</b>	<b>1597</b>	<b>1500</b>	<b>1332</b>	<b>-11,20%</b>
<b>Diners en efectiu</b>	<b>2164,63</b>	<b>2207,84</b>	<b>2093</b>	<b>-5,20%</b>

Representació gràfica de l'evolució anual dels expedients per objectes perduts, anys 2016, 2017 i 2018



## **6.- COMPLIMENT DELS COMPROMISOS DE LA CARTA DE SERVEIS 2018**

## 6.1.- Evolució compliment de compromisos 2018

Els resultats de compliment corresponents als compromisos del 2018 mostren un compliment total, tots els compromisos s'han complert. Els resultats es presenten a continuació.



**Compromís 1:** *Respondre amb celeritat en els accidents de trànsit amb ferits. "En el 98% dels casos en accidents de trànsit amb ferits, arribarem al lloc dels fets en un termini màxim de 7 minuts des de la recepció de l'avís."*

Nombre d'avisos d'accidents de transit amb ferits: 537

Nombre d'avisos d'accidents de transit amb ferits en que hem arribat al lloc dels fets abans de 7 minuts: 526

Percentatge d'accidents de transit amb ferits en que hem arribat al lloc dels fets abans de 7 minuts: **98,0%**

Mitjana de temps d'arribada als accidents de transit amb ferits des del seu avís: 5 m



**Compromís 2:** *Respondre amb celeritat i coordinació amb altres serveis d'emergència en aquells casos en que hi hagi perill per a la vida o la integritat física de les persones i els seus béns. "En el 98% dels casos en que hi hagi risc per a la vida o posin en greu perill la integritat física de les persones i els seus béns, assistirem als serveis en un termini màxim de 7 minuts des de la recepció de l'avís."*

Nombre d'avisos en que hi hagi risc per a la vida o posin en greu perill la integritat física de les persones i els seus béns: 771

Nombre d'avisos en que hi hagi risc per a la vida o posin en greu perill la integritat física de les persones i els seus béns en que hem arribat al lloc dels fets abans de 7 minuts: 757

Percentatge d'avisos en que hi hagi risc per a la vida o posin en greu perill la integritat física de les persones i els seus béns en que hem arribat al lloc dels fets abans de 7 minuts: **98.2%**

Mitjana de temps d'arribada al lloc en que hi hagi risc per a la vida o posin en greu perill la integritat física de les persones i els seus béns: 6 m



**Compromís 3:** *Oferir amb la màxima celeritat assessorament preventiu, atenció personalitzada, professional i eficient a possibles víctimes de violència. “En el 98% dels casos, atendrem de manera personalitzada a persones víctimes de violència masclista, domèstica, o per delictes d’odi i discriminació abans de 24 hores.”*

Nombre de casos de víctimes de violència masclista, domèstica, o per delictes d’odi i discriminació: 344

Nombre de casos de víctimes de violència masclista, domèstica, o per delictes d’odi i discriminació atesos de manera personalitzada abans de 24 hores: 337

Percentatge de casos víctimes de violència masclista, domèstica, o per delictes d’odi i discriminació atesos de manera personalitzada abans de 24 hores: **99,1%**



**Compromís 4:** *Atendre amb celeritat a persones que desitgen presentar denúncia. “En el 80% dels casos en què el ciutadà desitgi presentar denúncia, ens comprometem a atendre’l en un temps màxim de 15 minuts.”*

Nombre de casos en que el ciutadà desitgi presentar denúncia: 734

Nombre de casos en que el ciutadà desitgi presentar denúncia i hagi estat atès abans de 15 minuts: 617

Percentatge de casos en que el ciutadà desitgi presentar denúncia i hagi estat atès abans de 15 minuts: **84,1%**

Mitjana de temps d’espera dels casos en que el ciutadà desitgi denúncia presencialment: 12,5 minuts



**Compromís 5:** *Respondre amb celeritat les sol·licituds formals dels ciutadans. “En el 90% dels casos, informarem de les actuacions que es duren a terme en aquelles sol·licituds formals de caràcter no urgent dels ciutadans en un termini màxim de 5 dies.”*

Nombre de sol·licituds formals de caràcter no urgent: 569

Nombre de respostes a sol·licituds formals de caràcter no urgent fetes abans de 5 dies: 558

Percentatge de respostes a sol·licituds formals de caràcter no urgent fetes abans de 5 dies: **98,07%**



**Compromís 6:** *Gestionar amb celeritat la retirada de vehicles abandonats que representin un perill per a la seguretat del trànsit. “En el 90% dels casos, retirarem aquells vehicles abandonats que representin un perill per a la seguretat del trànsit en 2h des de la recepció de l’avis.”*

Nombre d’avisos de vehicles abandonats que representin un perill per a la seguretat del trànsit: 25

Nombre de vehicles abandonats que representin un perill per a la seguretat del trànsit retirats abans de 2 hores des de la recepció de l’avis: 25

Percentatge de vehicles abandonats que representin un perill per a la seguretat del trànsit retirats abans de 2 hores des de la recepció de l’avis: **100%**



**Compromís 7:** *Promoure la formació i prevenció en Educació Viària. “Ens comprometem a la realització de cursos d’educació viària als alumnes d’Educació Primària a un mínim 4500 alumnes cada any.”*

Nombre de d’alumnes de cursos d’educació viària als alumnes d’Educació Primària: **5456**



**Compromís 8:** *Seguiment anual dels resultats obtinguts. “Publicarem anualment els resultats del grau de compliment dels compromisos adoptats a la carta de serveis.”*

Resultats del grau de compliment dels compromisos publicat a data: **març 2019**

## **7.- RECURSOS HUMANS i MATERIALS**



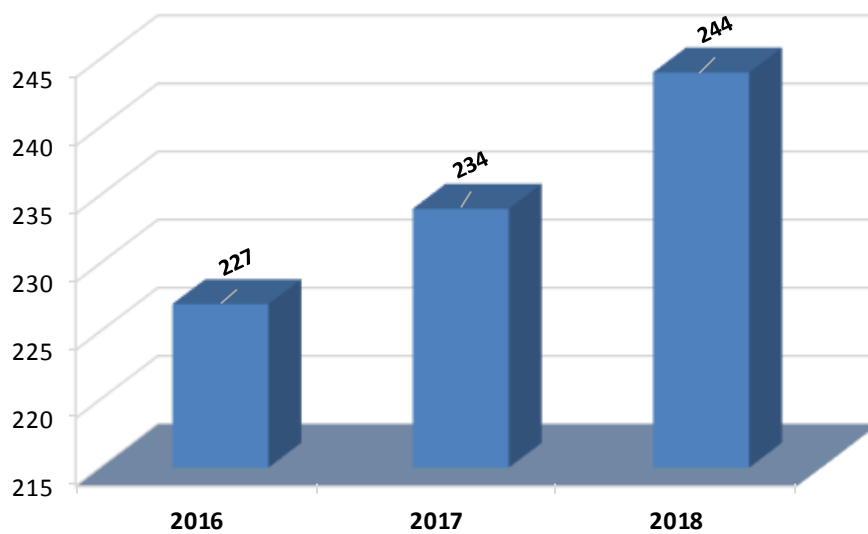
## 7.1.- Efectius de la plantilla

<b>Policies</b>	<b>2016</b>	<b>2017</b>	<b>2018</b>
Intendent major	1	1	1
Intendent	1	1	1
Inspector	1	1	2
Sotsinspector	3	3	3
Sergent	10	10	11
Caporal	22	22	21
Agent	182	182	182
Agents en pràctiques	1	4	9
Agents al ISPC	6	10	14
<b>Total</b>	<b>227</b>	<b>234</b>	<b>244</b>

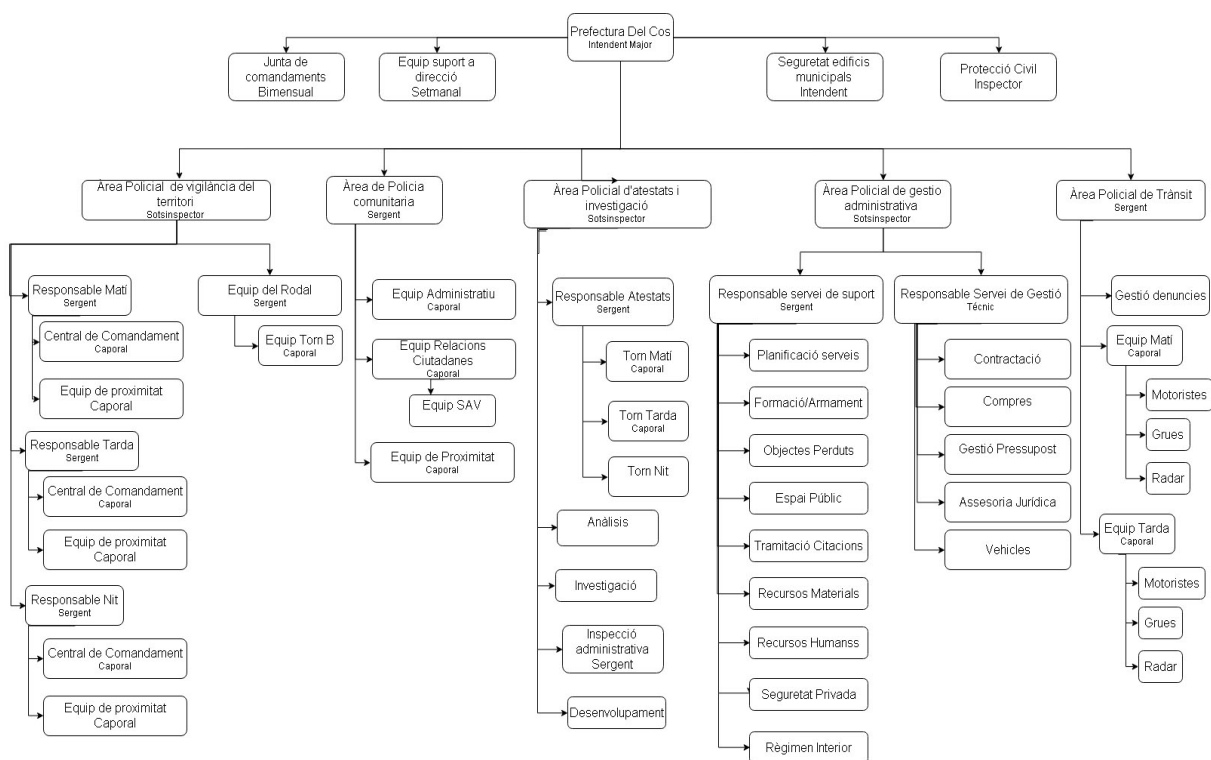
<b>Personal No policial</b>	<b>2016</b>	<b>2017</b>	<b>2018</b>
Administració	11	11	12
Operaris de grua	7	7	10
<b>Total</b>	<b>18</b>	<b>18</b>	<b>22</b>

<b>Total Personal adscrit</b>	<b>2016</b>	<b>2017</b>	<b>2018</b>
<b>Total</b>	<b>246</b>	<b>253</b>	<b>268</b>

Representació gràfica de l'evolució anual del nombre de policies, anys 2016, 2017 i 2018



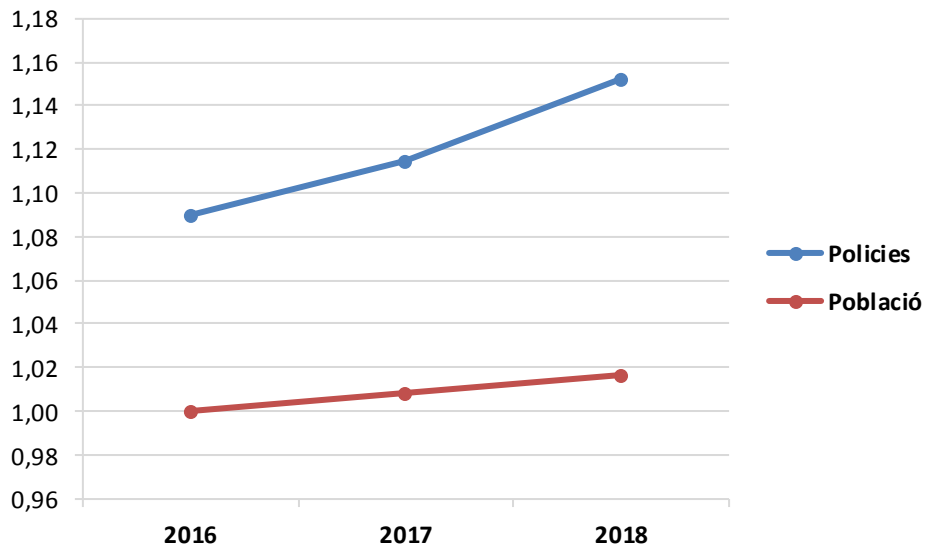
### 7.1.1.- Organigrama



### Distribució per unitats, anys 2016, 2017 i 2018

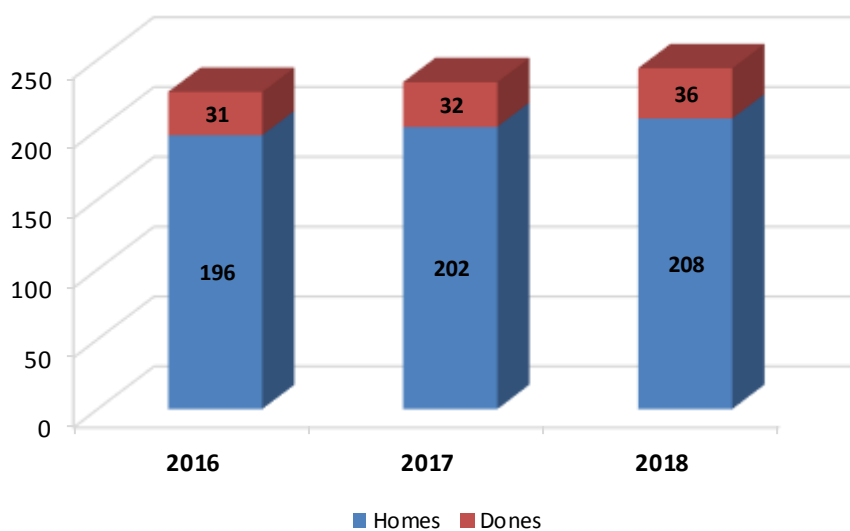
Unitats	2016	2017	2018
USC (Seguretat Ciutadana)	132	131	122
Trànsit (Unitat motorista)	14	15	15
Unitat Proximitat (Integra K-9)	27	27	35
UAT (atestats i investigació)	20	21	19
UVR (vigilància rural)	10	10	8
Objectes perduts i UCO (oficis judicials)	2	2	2
SAV (Servei d'Atenció a la Víctima)	2	2	2
USP (Suport i Comunicació)	0	2	5
Gestió Policial	3	4	6
Comerç i UVP (Espai públic)	2	2	2
UEVI (Educació viària)	2	2	2
UVC (Vehicles)	3	3	2
USIP (Inspeccions)	1	1	6
URM (Recursos materials)	2	1	1
URD (radars)	1	1	3
ISPC (Agents a l'Escola de Policia)	6	10	14
<b>Total</b>	<b>227</b>	<b>234</b>	<b>244</b>

**7.1.2.- Relació nombre de Polícies - Habitants de la ciutat, anys 2016, 2017 i 2018:**



**7.1.3.- Distribució dels policies per sexe, anys 2016, 2017 i 2018:**

Sexe	2016	2017	2018
Homes	196	202	208
Dones	31	32	36
<b>Total</b>	<b>227</b>	<b>234</b>	<b>244</b>



**7.1.4.- Distribució de la plantilla per càrrecs, anys 2016, 2017 i 2018:**

<b>Policies</b>	<b>2016</b>	<b>2017</b>	<b>2018</b>
Intendent major	1	1	1
Intendent	1	1	1
Inspector	1	1	2
Sotsinspector	3	3	3
Sergent	10	10	11
Caporal	22	22	21
Agent	182	182	182
Agents en pràctiques	1	4	9
Agents al ISPC	6	10	14
<b>Total</b>	<b>227</b>	<b>234</b>	<b>244</b>

**7.1.5.- Evolució plantilla PM per càrrec i sexe, anys 2016, 2017 i 2018:**

<b>Homes</b>	<b>2016</b>	<b>2017</b>	<b>2018</b>
Intendent major	1	1	1
Intendent	1	1	1
Inspector	1	1	2
Sotsinspector	2	2	2
Sergent	10	10	11
Caporal	20	20	19
Agent	154	154	154
Agents en pràctiques	1	3	8
Agents al ISPC	5	9	10
<b>Total</b>	<b>195</b>	<b>201</b>	<b>208</b>

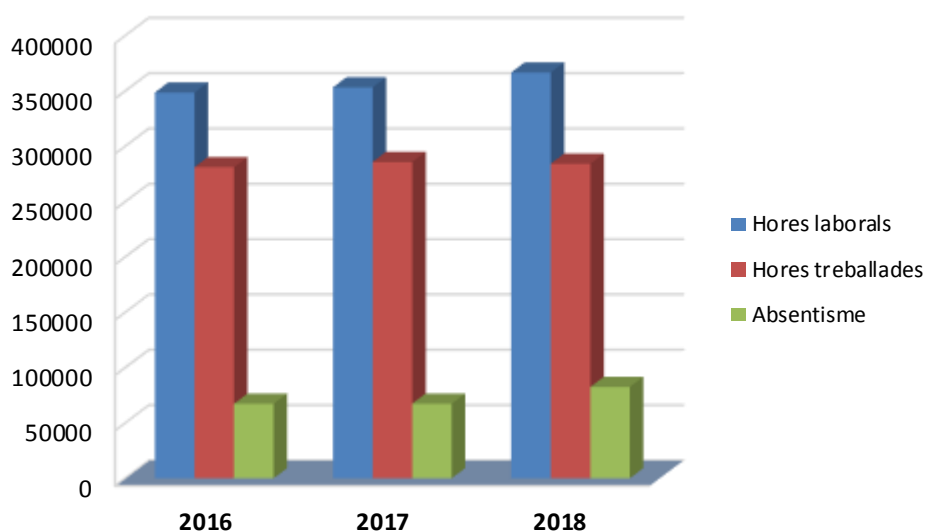
<b>Dones</b>	<b>2016</b>	<b>2017</b>	<b>2018</b>
Intendent major	0	0	0
Intendent	0	0	0
Inspector	0	0	0
Sotsinspector	1	1	1
Sergent	0	0	0
Caporal	2	2	2
Agent	28	28	28
Agents en pràctiques	0	1	1
Agents al ISPC	1	1	4
<b>Total</b>	<b>32</b>	<b>33</b>	<b>36</b>

## 7.2.- Hores laborals / incidències, anys 2016, 2017 i 2018

### Hores laborals plantilla Policia Municipal (personal policial)

Totals hores/any	2016	2017	2018	Diferència 2017-18
Hores laborals	348544	353212	366690	3,82%
Hores treballades	281136	285820	284185	-0,57%
Absentisme	67408	67392	82505	22,43%

\* No inclou les hores dels agents en pràctiques quan es troben al ISPC.



### Incidències / absències plantilla Policia Municipal

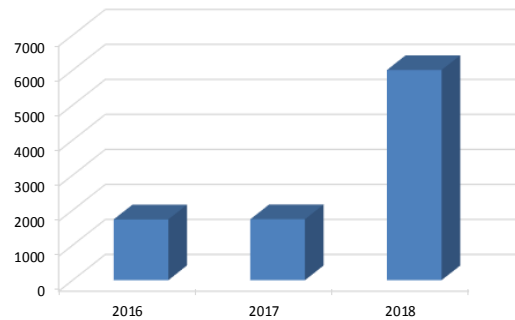
Índex absentisme/torn	2016	2017	2018
Matí	16,18	17,99	22,04
Tarda	21,59	19,85	20,37
Nit	20,24	19,38	25,09
<b>Mitjana</b>	<b>19,34</b>	<b>19,07</b>	<b>22,50</b>

Motiu absentisme	2016	2017	2018
Baixes per IT	9,56	11,16	13,84
Llicències/Festes	9,60	7,80	8,66
No justificades	0,18	0,12	0,00
<b>Total</b>	<b>19,34</b>	<b>19,08</b>	<b>22,5</b>

## 7.3.- Formació Policia Municipal

### Assistència cursos anys 2016, 2017 i 2018

	2016	2017	2018
Total Hores formació	1735	1740	6002,5



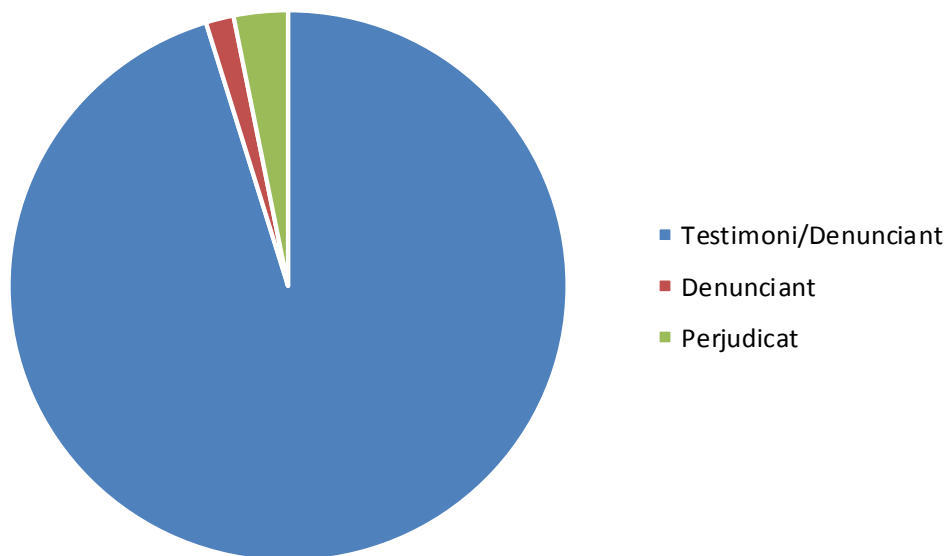
Curs, any 2018	Hores curs	Assistents	Total Hores
Taller de l'escola de l'esquena	2	2	4
Primers auxilis	5	118	590
Contractació en el sector públic	14,25	4	57
Ordre a l'ordinador	12	1	12
Gestió pressupostària	12	1	12
Drets humans davant les discriminacions	3	1	3
Avançat de règim jurídic a les administracions públiques	15	1	15
Contractació en el sector públic per a directius i comandaments	15	2	30
Règim jurídic de les administracions públiques	12	2	24
Gestió de projectes	20	1	20
Mapes mentals	3	3	9
Gestió i adequació al Registre General de Protecció de Dades a l'Ajuntament de Sabadell	4,5	2	9
Les pràctiques restauratives amb enfocament comunitari	8	2	16
Avançat de contractació en el sector públic	20	1	20
Habilitats de secretaria de direcció	14	1	14
Contractació per a Juristes i Tècnics	2	4	8
Formació bàsica en Protecció de dades	6	101	606
Seguiment de violència de gènere	3	12	36
Autodefensa	5	113	565
Diversitat i racisme	3	25	75
Qualitat en els equips de treball: mecanismes de millora contínua	15	25	375
Situacions d'emergència	10	25	250
Protecció de dades per a comandaments de Policia Municipal	3	23	69
Delictes d'odi i discriminació	15	109	1635
Gestió de gabinets de premsa i comunicació policial	250	2	500
Jornades d'hivern aspèctic	10	2	20
Jornades sobre situacions reals de l'ús de l'arma de foc a la policia	5,5	3	16,5
L'ACUSTI-CAT 2018 II Congrés Acústica de Catalunya	13	3	39
Curs d'operador de drons	128	1	128
Gestió comptable local	40	1	40
Pilot de dron i radiofonista	60	2	120
Resolució de conflictes	15	1	15
Sessions formatives PRODERRAI	4	8	32
Curs d'instrucció d'atestats	65	2	130
Mesures alternatives a la sanció econòmica. Ordenances	12	1	12
El poder de la compra pública per garantir el respecte als Drets Humans	5	1	5
Passat, present i futur de les mesures per a eradicar la violència sobre les dones	5	1	5
III Congrés Iberoamericà de mediació policial, en el marc de la seguretat pública	21	1	21
Gènere i polítiques públiques	12	2	24
Conectad@: Masclismes i TIC: les noves tecnologies des de la perspectiva de gènere	3	5	15
Suport bàsic i desfibril·ladors automàtics (SVB+DEA)	6	42	252
Administració electrònica	2	19	38
Llengua catalana: llenguatge inclusiu	8	1	8
Excel Bàsic	10	3	30
Eines de treball col·laboratiu	9	2	18
QGIS 2.8	10	6	60
Curs de quadre de comandament	1	20	20
<b>Total</b>	<b>916,25</b>	<b>708</b>	<b>6002,5</b>

## 7.4.- Citacions judicials dels agents

### Evolució de les citacions judicials dels policies, anys 2016, 2017 i 2018

Citacions policies (agents citats)*	2016	2017	2018	% del total 2018	Dif. % 2017-18
Testimoni/Denunciant	1242	1013	1003	95,25%	-0,99%
Denunciant	9	12	17	1,61%	41,67%
Perjudicat	20	23	33	3,13%	43,48%
<b>Total</b>	<b>1271</b>	<b>1048</b>	<b>1053</b>	<b>100,00%</b>	<b>0,48%</b>

\* A la memòria 2016 fa referència a nombre de citacions, a l'any 2017 i 2018 agents citats



## 7.5.- Recursos materials, any 2018

<b>Recursos materials</b>	<b>Unitats</b>
Scooter Peugeot Satelis 250	8
Scooter Piaggio Hexagons (s/l)	1
Moto Honda Deuville 650	10
Moto Yamaha X-Max	6
BMW Elèctriques	8
Turisme Ford Focus	6
Turisme Toyota Auris Hybrid	2
Turisme Nissan Leaf Elèctric	1
Turisme Nissan Qhasqai	1
Turisme Toyota Landcruiser	2
Turisme Peugeot 307	1
Turisme Nissan Primera	0
Turisme Nissan Primera (Radar)	1
Turisme Nissan Primera (s/l)	1
Turisme Seat Leon (n/l)	1
Turisme Citroën ZX (n/l)	1
Turisme Seat Altea	6
Turisme Mercedes Viano (n/l)	1
Turisme Skoda Octavia	1
Furgoneta Nissan Trade	1
Furgoneta Nissan NV 200	2
Furgoneta Renault Trafic	1
Fuergoneta MB Vito (n/l)	1
<b>VEHICLES total</b>	<b>63</b>
Emissores fixes RESCAT	4
Emissores portàtils RESCAT Patrulla	23
Emissores portàtils RESCAT Polícies	122
Telèfon mòbil (veu+dades)	22
Telèfon mòbil (veu)	33
<b>COMUNICACIONS total</b>	<b>204</b>
Casc emergències	7
<b>DOTACIÓ EMERGÈNCIES total</b>	<b>7</b>
Ordinadors	67
Impressores	21
<b>EQUIPS INFORMÀTICS total</b>	<b>88</b>
Moto serres	2
Generadors	2
Lector xip gossos	2
Etilòmetre evidencial	2
Etilòmetre portàtil	4
Tenda de campanya inflable	1
Dipòsit d'aigua transportable	1
Remolcs motos i canina	1
Paranys (camió/turisme)	8
<b>DEA</b>	
DEA en vehicles	21
<b>ALTRES total</b>	<b>44</b>



## **8. COMUNICACIÓ**

## 8.1.- Comunicació

En el procés d'apropament del nostre servei a tota la ciutadania, l'any 2017 es va remodelar la pàgina web de Policia Municipal i es va iniciar la gestió directa del Twitter, que s'havia donat d'alta el juny de 2016.

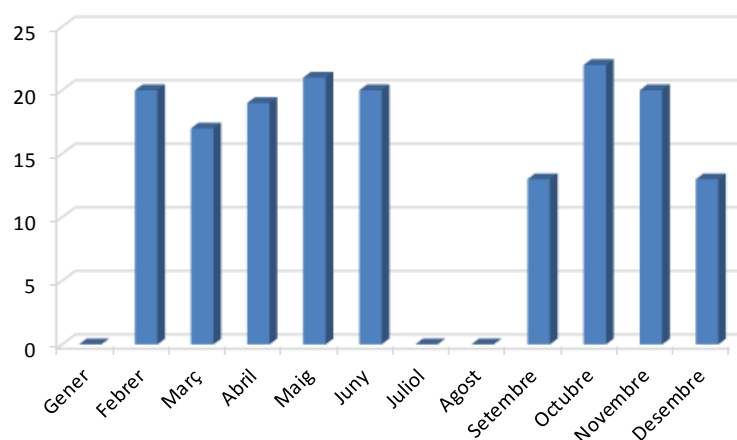
Diàriament manté comunicacions amb els mitjans de comunicació d'àmbit local, amb l'objectiu d'informar amb la màxima celeritat a tota la ciutadania, de totes aquelles incidències que poden ser del seu interès.

Tot seguit es fa una relació dels comunicats de premsa fets l'any 2018 als diferents mitjans de comunicació i de l'evolució del compte Twitter de Policia Municipal.

### Nombre de connexions amb ràdio Sabadell, per l'estat del trànsit, any 2018

	Connexions
Gener	0
Febrer	20
Març	17
Abril	19
Maig	21
Juny	20
Juliol	0
Agost	0
Setembre	13
Octubre	22
Novembre	20
Desembre	13
<b>Total</b>	<b>165</b>

### Nombre de dies de connexió, any 2018

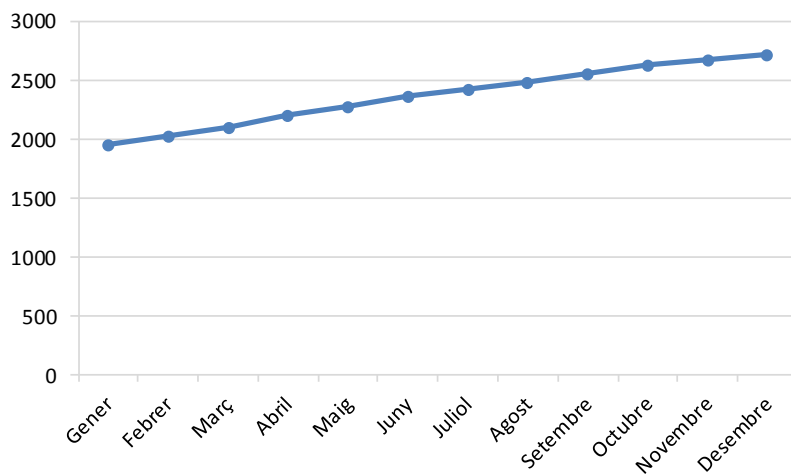


## Compte Twitter

Al gener de 2018, 126 persones noves van començar a seguir el compte de Twitter, augmentant al llarg de l'any arribant a finals de desembre a ser 2718 seguidors.

	<b>Seguidors</b>	<b>Nous seguidors</b>	<b>Retuits</b>	<b>M'agrada</b>
Gener	1951	126	260	719
Febrer	2028	77	177	556
Març	2103	75	140	391
Abril	2197	94	122	279
Maig	2283	86	60	198
Juny	2361	78	182	482
Juliol	2417	56	98	341
Agost	2481	64	167	585
Setembre	2559	78	131	283
Octubre	2625	66	125	309
Novembre	2668	43	114	333
Desembre	2718	50	271	396

### Representació gràfica de l'evolució del nombre de seguidors del compte, any 2018



Tuits més vistos l'any 2018

1r- 1 de juny de 2018 ( 23.7 K visual.)

**PoliciaSabadell**  
@PoliciaSabadell

Avui hem celebrat el 170è aniversari de la creació de la @PoliciaSabadell  
Enhorabona a tots els que formeu part de la nostra història 🚔👮  
Gràcies a tots els que heu vingut a compartir-ho amb nosaltres 🌞

Traducir Tweet



8:14 - 1 jun. 2018

17 Retweets 108 Me gusta

2n- 3 de gener de 2018 (18.4 K Visual.)

**PoliciaSabadell**  
@PoliciaSabadell

Agent de la Unitat de Trànsit inicia la Ressuscitació Cardiopulmonar a una nena de 2 anys que entra en parada cadiorespiratoria, @semgenca estableix i trasllada a l'Hospital on es recupera. Molt bona feina companys!! 🌞🌞

Traducir Tweet



3:52 - 3 ene. 2018

105 Retweets 418 Me gusta

3r- 26 de desembre de 2018 (9.874 Visual.)

**PoliciaSabadell**  
@PoliciaSabadell

Gos trobat al carrer Espirall, té una ferida amb punts de sutura a la pota dreta, el coneixes?  
Si no, el portarem a la protectora d'animals.

Traducir Tweet



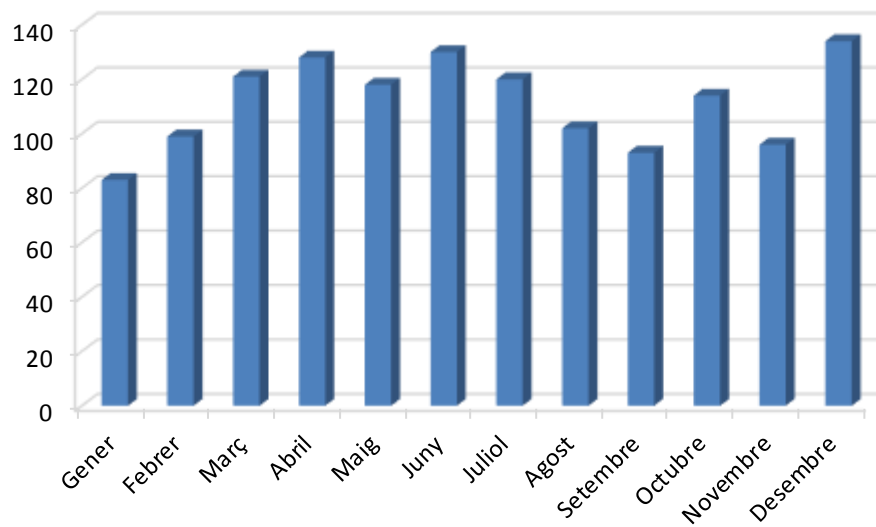
9:30 - 26 dic. 2018

145 Retweets 62 Me gusta

Comunicats a premsa, any 2018

	Notes de premsa	Comunicats
Gener	83	19
Febrer	99	20
Març	121	20
Abril	128	19
Maig	118	22
Juny	130	21
Juliol	120	26
Agost	102	22
Setembre	93	19
Octubre	114	23
Novembre	96	21
Desembre	134	18
<b>Total</b>	<b>1338</b>	<b>250</b>

Nombre notes de premsa / mes



## **9.- OBJECTIUS 2019**

## **9.1.- Objectius 2019**

L'any 2019 pretenem continuarem orientat les nostres accions a la millora de l'eficiència de la nostra organització, amb accions com:

- ✓ Elaboració del Pla Local de Seguretat
- ✓ Elaboració de l'ordenança de convivència
- ✓ Actualització de l'ordenança de trànsit
- ✓ Renovació del parc mòbil de motocicletes d'alta cilindrada
- ✓ Renovació de la Sala de Comunicacions i les instal·lacions
- ✓ Mantenir el compliment de la Carta de Serveis
- ✓ Seguirem ampliant el nombre de càmeres de seguretat

A l'hora que seguirem participant i impulsant totes aquelles accions necessàries per a la millora de la seguretat i el benestar de la ciutadania.