



MEMÒRIA 2020



Ajuntament
de Sabadell

POLICIA
Municipal
Sabadell



ÍNDEX

1. INTRODUCCIÓ	6
1.1.- INTRODUCCIÓ	7
2.- INCIDÈNCIES POLICIA MUNICIPAL	8
2.1.- DISTRIBUCIÓ DE LES NOVETATS DE POLICIA MUNICIPAL PER FUNCIO POLICIAL	9
2.1.1.- Novetats per activitat policial, anys 2018, 2019 i 2020	11
2.1.2.- Evolució del total de les incidències, anys 2018, 2019 i 2020	12
2.1.3.- Novetats per mesos, anys 2018, 2019 i 2020.	13
2.1.4.- Novetats per mesos i tipus de serveis, any 2020.....	14
2.1.5.- Novetats per dia de la setmana, anys 2018, 2019 i 2020	15
2.1.6.- Novetats per franja horària i tipus de servei, any 2020.....	16
2.1.7.- Novetats per districtes, anys 2018, 2019 i 2020.....	18
2.1.8.- Novetats per mesos i districte, any 2020	19
2.1.9.- Novetats per activitat policial i districte, any 2020	20
2.1.10.- Oficis judicials tramitats, any 2020.....	21
3.- INCIDÈNCIES EN MATÈRIA DE POLICIA DE CONVIVÈNCIA I SEGURETAT	22
3.1.- Total incidències en matèria de convivència i seguretat, anys 2018, 2019 i 2020	23
3.2.- Procediments penals instruïts a Policia Municipal, anys 2018, 2019 i 2020	23
3.2.1.- Procediments penals per districtes, any 2020:.....	24
3.2.2.- Procediments penals per mesos, any 2020:	25
3.2.3.- Procediments penals per tipus delictius, any 2020:	26
3.3.- Delictes contra la Seguretat viària, any 2020	27
3.4.- Delictes en l'àmbit de la llar, any 2020	28
3.5.- Servei d'Atenció a la Víctima (SAV)	30
3.5.1.-Expedients oberts al SAV i motiu, any 2020	31
3.5.2.-Procedència dels expedients oberts al SAV, any 2020	32
3.5.2.-Xerrades informatives i treball transversal del SAV amb altres Departaments o institucions, any 2020	32
3.5.3.-Classificació per sexe dels nous casos oberts al SAV, any 2020	32
3.5.4.-Classificació segons lloc de naixement de les víctimes ateses al SAV, any 2020.....	33
3.5.5.-Nacionalitat d'origen de les persones ateses al SAV, any 2020	34
3.5.6.-Classificació per grups d'edat de les víctimes ateses al SAV, any 2020	34
3.5.7.-Classificació segons lloc de naixement dels autors/es dels fets, any 2020	35
3.5.8.-Nacionalitat d'origen dels autors/es dels fets, any 2020	35
3.6- Altres procediments	37
3.7- Total detencions, anys 2018, 2019 i 2020	37

3.7.1.- Total detencions Policia Municipal per tipus, anys 2018, 2019 i 2020.....	38
3.8 - Total de delictes coneguts a Sabadell per tipologia, barris i districtes, any 2020.....	39
3.8.1.- Mapa de tèrmic del total delictes coneguts a la ciutat de Sabadell, any 2020*	42
3.9.- Procediments per infraccions a la LO 4/2015 de protecció de la seguretat ciutadana	43
3.9.1. Incautacions de drogues, anys 2018, 2019 i 2020.....	43
3.9.2.- Incautacions d'armes, anys 2018, 2019 i 2020.....	44
3.9.3.- Altres infraccions de seguretat ciutadana, anys 2018, 2019 i 2020.....	45
3.10.- Actuacions derivades de la COVID-19.....	46
3.10.1.-Serveis realitzats amb motiu del RD 463/2020.....	46
3.10.2- Actes realitzades amb motiu de les normatives Post Estat d'Alarma i 2n Estat d'Alarma.....	47
3.10.3.- Infraccions	48
3.10.3.1.- Infraccions durant l'Estat d'Alarma.....	48
3.10.3.2.- Infraccions durant el Post Estat d'Alarma.....	48
3.10.3.3.- Infraccions durant el Segon Estat d'Alarma.....	48
3.10.4.- Infraccions segons franja d'edat – Acumulat dels tres períodes.....	49
3.11.- Actuacions en matèria de Prevenció de la convivència i la seguretat, any 2020	50
3.11.1.- Seguiments realitzats, anys 2018, 2019 i 2020.....	50
3.11.1.1- Seguiments segons origen de la petició, any 2020	51
3.11.1.2- Seguiments segons tipus d'incidència, any 2020.....	52
3.11.2.- Plans d'actuació preventius per esdeveniments, any 2020	53
3.11.3- Xerrades en la prevenció en el consum de substàncies i normes de tinença d'animals de companyia	58
4.- INCIDÈNCIES EN MATÈRIA DE POLICIA DE TRÀNSIT I SEGURETAT VIÀRIA.....	59
4.1.- Consell local de seguretat viària	60
4.2.- Incidències en matèria de trànsit, anys 2018, 2019 i 2020	62
4.3.- Accidentalitat.....	63
4.3.1.- Nombre total d'accidents coneguts, en els que s'ha realitzat o no informe d'accident, anys 2018, 2019 i 2020.....	64
4.3.2.-Accidents de trànsit en els que s'ha realitzat informe d'accident per mesos, anys 2018, 2019 i 2020.....	66
4.3.3.-Accidents de trànsit per dies de la setmana, anys 2018, 2019 i 2020.....	67
4.3.4.- Accidents de trànsit per franja horària, anys 2018, 2019 i 2020.....	68
4.3.5.- Accidents de trànsit per torn, anys 2018, 2019 i 2020.....	69
4.3.6.- Accidents de trànsit segons dia de la setmana (festiu o laborable), anys 2018, 2019 i 2020.....	69
4.3.7.- Accidents de trànsit per districtes, anys 2018, 2019 i 2020.....	70
4.3.8.- Víctimes d'accidents de trànsit segons pronòstic, anys 2018, 2019 i 2020	71
4.3.9.- Víctimes d'accidents de trànsit segons condició i pronòstic, anys 2018, 2019 i 2020.....	72
4.3.10.- Nombre d'accidents segons actuacions, anys 2018, 2019 i 2020	74
4.3.11.- Motius de la realització d'atestat per accident de trànsit, anys 2018, 2019 i 2020.....	75

4.3.12.- Tipologia dels accidents de trànsit, anys 2018, 2019 i 2020	75
4.3.13.- Tipologia dels accidents de trànsit, segons nombre de vehicles implicats, anys 2018, 2019 i 2020	77
4.3.14.- Tipus de vehicles implicats en els accidents de trànsit, anys 2018, 2019 i 2020	78
4.3.15.- Titulars dels vehicles implicats en els accidents de trànsit, anys 2018, 2019 i 2020	78
4.3.16.- Accidents amb danys a l'erari públic o a béns particulars, anys 2018, 2019 i 2020	78
4.3.17.- Vehicles implicats en els accidents de trànsit, sense assegurança o permís / llicència de conducció, anys 2018, 2019 i 2020	79
4.3.18.- Vehicles implicats en accidents de trànsit amb fuga d'un implicat/da, anys 2018, 2019 i 2020	79
4.3.19.- Sol·licituds d'informes tècnics d'accidents, anys 2018, 2019 i 2020	80
4.3.20.- Zones de concentració d'accidents a la ciutat, anys 2018, 2019 i 2020	81
4.4.- Denúncies de trànsit, anys 2018, 2019 i 2020	82
4.4.1.- Denúncies d'alcoholèmia / drogues, any 2020	83
4.5.- Serveis de grues, anys 2018, 2019 i 2020	84
4.6.- Vehicles d'abandonament	86
4.6.1.- Nombre d'expedients nous, decrets i trasllats a titulars, anys 2018, 2019 i 2020	86
4.6.2.- Total vehicles retirats per abandonament, segons si ha estat el propietari o la grua municipal, anys 2018, 2019 i 2020	86
4.6.3.- Total vehicles retirats per grua, segons procediment, anys 2018, 2019 i 2020	87
4.7.- Educació Viària	87
4.7.1.- Total alumnes segons curs i tipus d'escola, any 2020	87
4.7.2.- Total alumnes / sessions, anys 2018, 2019 i 2020	87
5.- SERVEIS EN MATÈRIA DE POLICIA ADMINISTRATIVA I ASSISTENCIAL	88
5.1.- Serveis en matèria de Policia Administrativa i Assistencial, anys 2018, 2019 i 2020	89
5.2.- Actuacions en matèria de Contaminació acústica	90
5.3.- Actuacions en matèria de Protecció del medi ambient i Protecció dels animals	91
5.4.- Altres actuacions en matèria de Policia Administrativa, anys 2018, 2019 i 2020	92
6.- COMPLIMENT DELS COMPROMISOS DE LA CARTA DE SERVEIS 2020	93
6.1.- Evolució compliment de compromisos 2020	94
7.- RECURSOS HUMANS I MATERIALS	97
7.1.- Efectius de la plantilla	98
7.1.1.- Organigrama	99
7.1.2.- Relació nombre de Polícies - Habitants de la ciutat, anys 2018, 2019 i 2020:	101
7.1.3.- Distribució dels policies per sexe, anys 2018, 2019 i 2020:	101
7.1.4.- Distribució de la plantilla per càrrecs, anys 2018, 2019 i 2020:	102
7.1.5.- Evolució plantilla PM per càrrec i sexe, anys 2018, 2019 i 2020:	102
7.2.- Hores laborals / incidències, anys 2018, 2019 i 2020	103
7.3.- Formació Policia Municipal	105

7.4.- Citacions judicials dels agents.....	106
7.5.- Recursos materials, any 2020	107
8. COMUNICACIÓ.....	108
8.1.- Comunicació	109
9.- OBJECTIUS 2020	113
9.1.- Objectius 2021	114

1. INTRODUCCIÓ

1.1.- INTRODUCCIÓ

En aquest document presentem la memòria dels resultats del servei de Policia Municipal any 2020.

Aquest ha estat un any marcat per la pandèmia de la Covid-19. A partir de l'aprovació del Reial Decret 463/2020, de 14 de març, pel què es declara l'estat d'alarma per a la gestió de la crisi sanitària provocada per la COVID-19 i en les prorrogues successives, les policies locals quedaven sota les ordres del Ministeri de l'Interior als efectes del compliment de l'estat d'alarma, situació què es va mantenir fins a les 00:00 hores del dia 21 de juny.

Les actuacions encaminades al compliment dels diferents tipus de restriccions que es van decretar al llarg de l'any es van mantenir amb la següent cronologia:

Per motius relacionats amb la pandèmia, els nostres agents han

- Estat d'Alarma: 14/03 al 21/06/2020
- Post Estat d'Alarma: 21/06 al 24/10/2020
- Segon Estat d'Alarma: inici el 25/10 amb continuïtat al 2021

Cada període ha estat marcat per una sèrie de restriccions, estipulades en diferents normatives a nivell autonòmic.

Des de Policia Municipal s'han dut a terme diversos dispositius de control per a garantir el compliment de les restriccions, el què ha portat a realitzar un total de 12306 serveis i 5586 denúncies relacionades. Això ha portat a què tot i la reducció de la mobilitat i l'activitat social en determinats períodes de l'any, el volum de serveis ha estat superior al d'anys anteriors.

En aquest context hem mantingut el compliment dels compromisos adoptats a la Carta de Serveis. Únicament no va ser possible el compliment del compromís que fa referència a la realització de cursos d'educació viària als alumnes d'educació primària, motiu del tancament de les escoles en el període d'alarma.

Tot seguit presentem les dades més importants per àmbits policials. Aquest any també fem referència als serveis relacionats amb el compliment de les restriccions amb motiu de la pandèmia. Com cada any presentem també el detall de l'evolució dels recursos humans, comunicació i els objectius per a l'any 2021.

2.- INCIDÈNCIES POLICIA MUNICIPAL

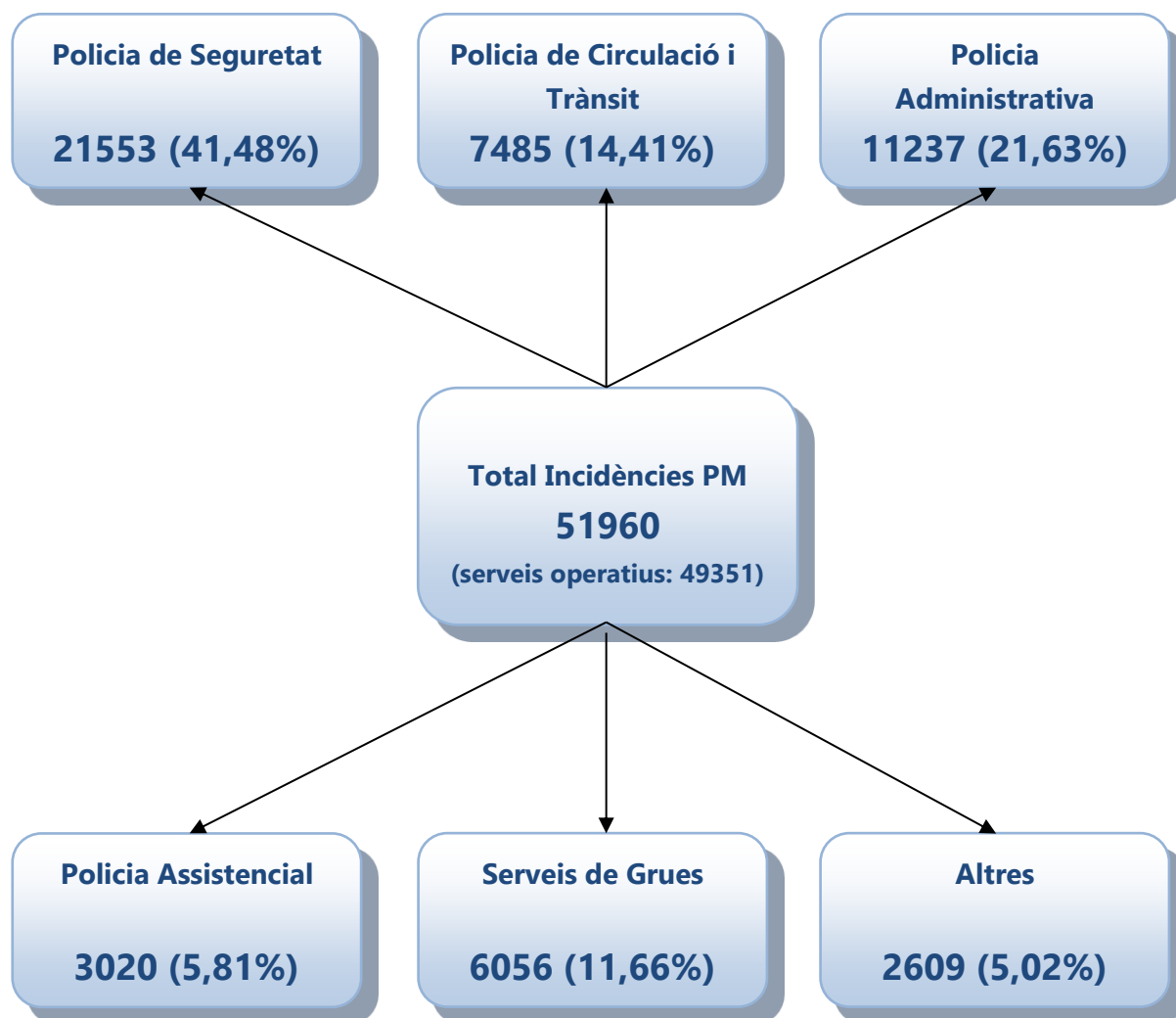
2.1.- DISTRIBUCIÓ DE LES NOVETATS DE POLICIA MUNICIPAL PER FUNCIO POLICIAL

Descripció de les funcions policials

Les funcions de la Policia Municipal es divideixen en cinc àmbits, cadascun amb un conjunt d'actuacions diferenciades, però a l'hora interrelacionades:

- **Policia de seguretat:** Encarregada de totes les actuacions relacionades amb l'activitat delictiva, tant delictes greus i molt greus com delictes lleus, i de la vigilància d'espais públics. Guarda íntima relació amb les funcions assistencials i comparteix informació amb la resta de cossos de seguretat, adreçant les intervencions a l'autoritat judicial.
- **Policia de circulació i trànsit:** És l'encarregada de dur a terme les actuacions relacionades amb la mobilitat de persones i vehicles als espais públics de la ciutat. Algunes d'aquestes actuacions són: regulació del trànsit, intervencions en accidents de trànsit, educació viària, controls preventius de vehicles i conductors, i elaboració de plans i campanyes de seguretat viària.
- **Policia administrativa:** Aquest àmbit aplega les actuacions adreçades al compliment de les ordenances municipals i de la normativa autonòmica i estatal reguladora de les activitats comercials, industrials, activitats lúdiques o socials i dels usos que es deriven tant als espais de concurrència pública, sotmesos a llicències, com als espais d'activitats privades que alterin la convivència veïnal. Tot amb l'objectiu de garantir el funcionament correcte dels usos i la convivència.
- **Policia assistencial i comunitària:** D'una banda, les actuacions de la policia *assistencial* són les adreçades a l'atenció primària de la víctima en totes les casuístiques relacionades amb la resta d'àmbits funcionals i en aquells casos de persones relacionades amb la manca de recursos, i posterior derivació als serveis assistencials especialitzats. Les seves actuacions s'adrecen a víctimes de violència de gènere, menors (agressions, absentisme escolar...), grups o col·lectius ciutadans en risc, intervencions en sinistres i calamitats públiques, malalts mentals, persones de la tercera edat, i minories ètniques. D'altra banda, la policia *comunitària* s'adreça a atendre les demandes de les entitats veïnals i participatives de la ciutat (consells de districte, associacions de veïns, associacions culturals, etc.).
- **Serveis de grues:** El servei de grues es troba adscrit al servei de trànsit, però per la seva magnitud es conceptualitza com un grup de serveis diferenciat. Entre els serveis que realitza es troben: retirada de vehicles estacionats en guals, accidents, vehicles abandonats, reserves d'estacionaments, entre d'altres.

Esquema incidències 2020



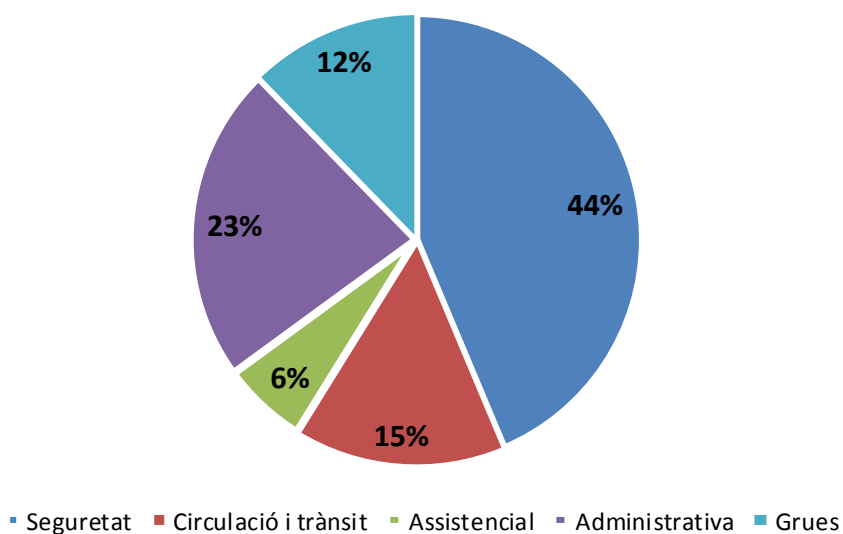
2.1.1.- Novetats per activitat policial, anys 2018, 2019 i 2020

Activitat policial (serveis operatius)	2018	2019	2020	Inc. 2019-20 (%)	% Distribució dels serveis operatius
Seguretat	14393	16484	21553	31%	43,67%
Circulació i trànsit	10014	8882	7485	-16%	15,17%
Assistencial	3256	3446	3020	-12%	6,12%
Administrativa	9955	9759	11237	15%	22,77%
Grues	8523	9352	6056	-35%	12,27%
Total	46141	47923	49351	2,98%	100,00%

Altres	2018	2019	2020	Inc. 2019-20 (%)
Comunicats policials i atestats	3439	3212	2609	-18,77%
Total	3439	3212	2609	-18,77%

Total Incidències	2018	2019	2020	Inc. 2019-20 (%)
Total	49580	51135	51960	1,61%

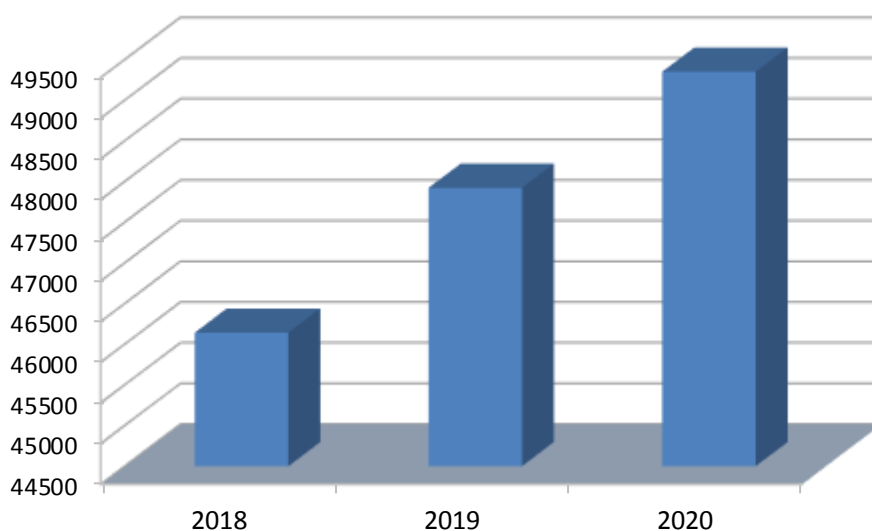
Distribució dels serveis per activitat policial (només serveis operatius)



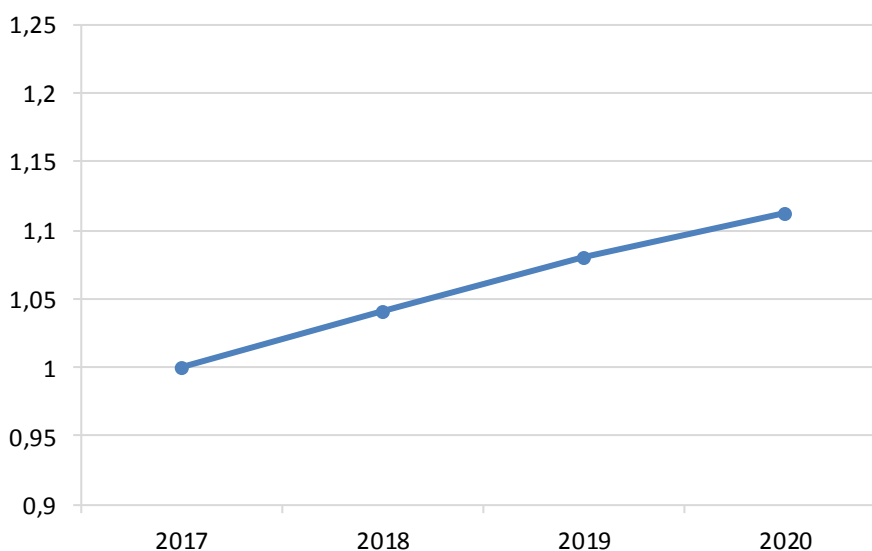
2.1.2.- Evolució del total de les incidències, anys 2018, 2019 i 2020

	2018	2019	2020
Total incidències	46141	47923	49351
Diferència respecte l'any anterior (%)	4,07%	3,86%	2,98%

Gràfic de l'evolució del volum de serveis (només serveis operatius)



Representació gràfica de l'increment de serveis¹

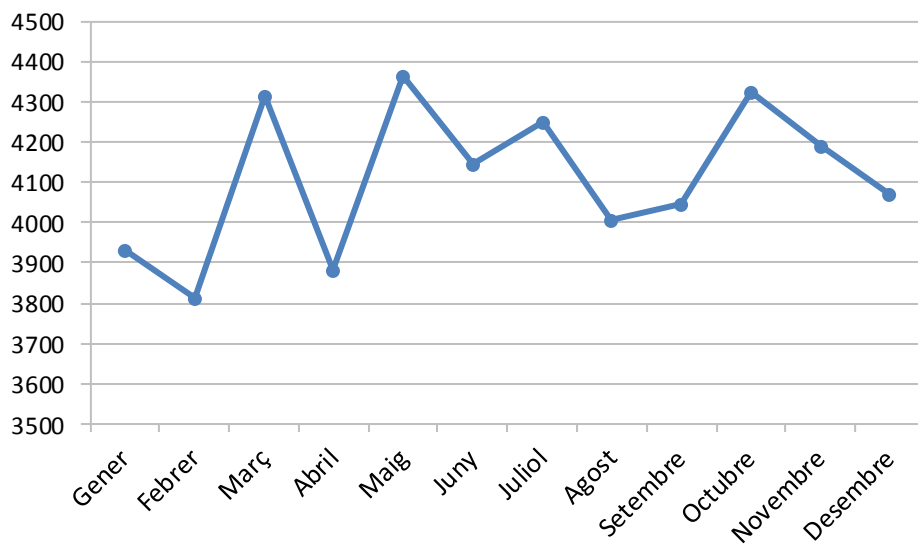


¹ Coeficient calculat amb referència a l'any 2017.

2.1.3.- Novetats per mesos, anys 2018, 2019 i 2020.

	2018	2019	2020	% Mes '20	Dif. 2019-20 (%)
Gener	3422	3462	3933	7,97%	13,60%
Febrer	3409	3387	3815	7,73%	12,64%
Març	3946	3782	4317	8,75%	14,15%
Abril	3698	3705	3882	7,87%	4,78%
Maig	3923	4064	4366	8,85%	7,43%
Juny	4260	4395	4144	8,40%	-5,71%
Juliol	4149	4570	4249	8,61%	-7,02%
Agost	3467	3906	4008	8,12%	2,61%
Setembre	4164	4331	4045	8,20%	-6,60%
Octubre	4098	4191	4327	8,77%	3,25%
Novembre	3872	4218	4192	8,49%	-0,62%
Desembre	3733	3912	4073	8,25%	4,12%
Total	46141	47923	49351	100,00%	2,98%

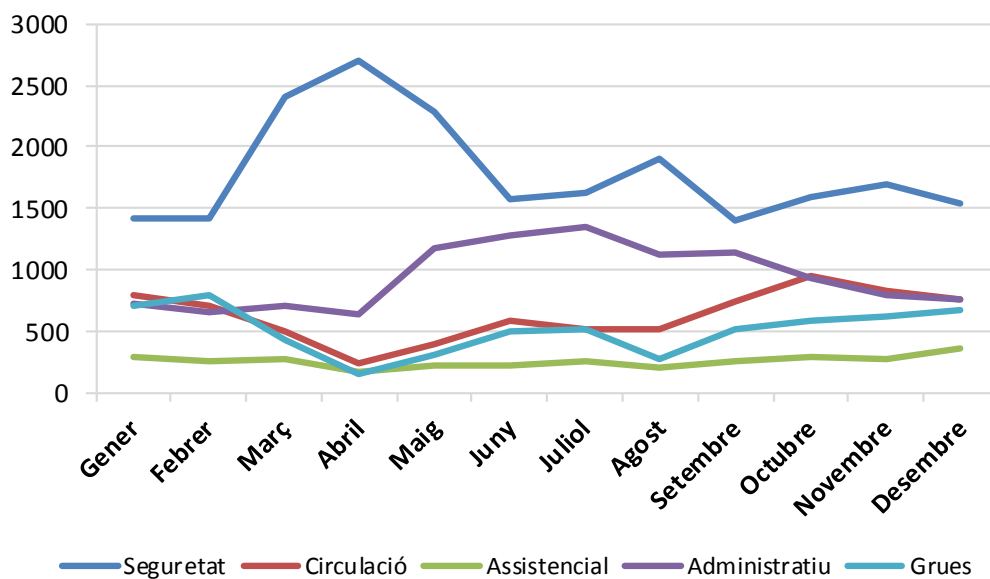
Representació gràfica del volum de serveis per mesos any 2020



2.1.4.- Novetats per mesos i tipus de serveis, any 2020.

	Seguretat	Circulació	Assistencial	Administratiu	Grues	Total
Gener	1422	797	292	714	708	3933
Febrer	1419	696	251	656	793	3815
Març	2405	504	262	712	434	4317
Abril	2696	228	169	640	149	3882
Maig	2284	386	221	1166	309	4366
Juny	1579	577	213	1272	503	4144
Juliol	1627	510	252	1340	520	4249
Agost	1894	506	204	1127	277	4008
Setembre	1402	743	248	1145	507	4045
Octubre	1597	947	280	928	575	4327
Novembre	1690	830	265	788	619	4192
Desembre	1538	761	363	749	662	4073
Total	21553	7485	3020	11237	6056	49351

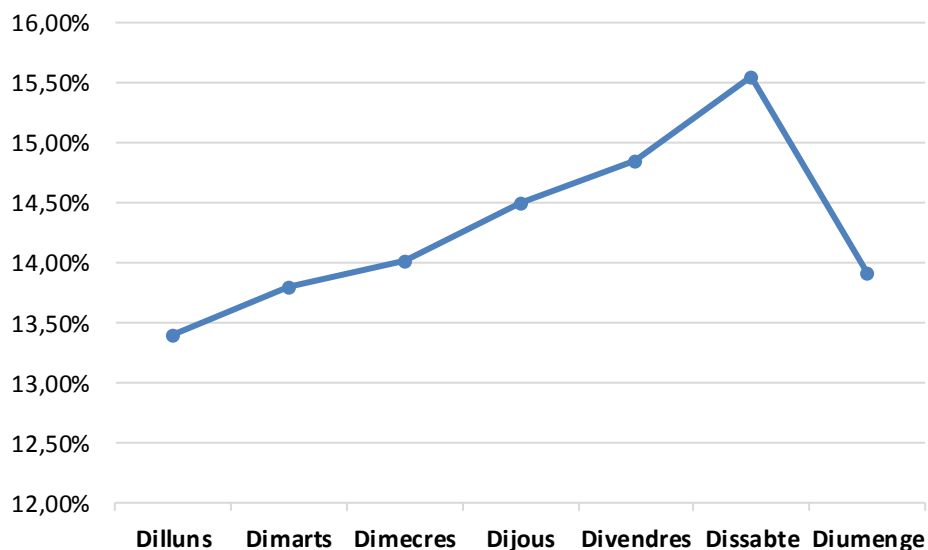
Representació gràfica del volum de serveis per mesos i tipus de serveis, any 2020



2.1.5.- Novetats per dia de la setmana, anys 2018, 2019 i 2020

	2018	2019	2020	% Diari '20
Dilluns	6472	6740	6612	13,40%
Dimarts	6620	6940	6804	13,79%
Dimecres	6656	6761	6919	14,02%
Dijous	6710	7050	7152	14,49%
Divendres	6987	6972	7324	14,84%
Dissabte	6654	7026	7676	15,55%
Diumenge	6042	6434	6864	13,91%
Total	46141	47923	49351	100,00%

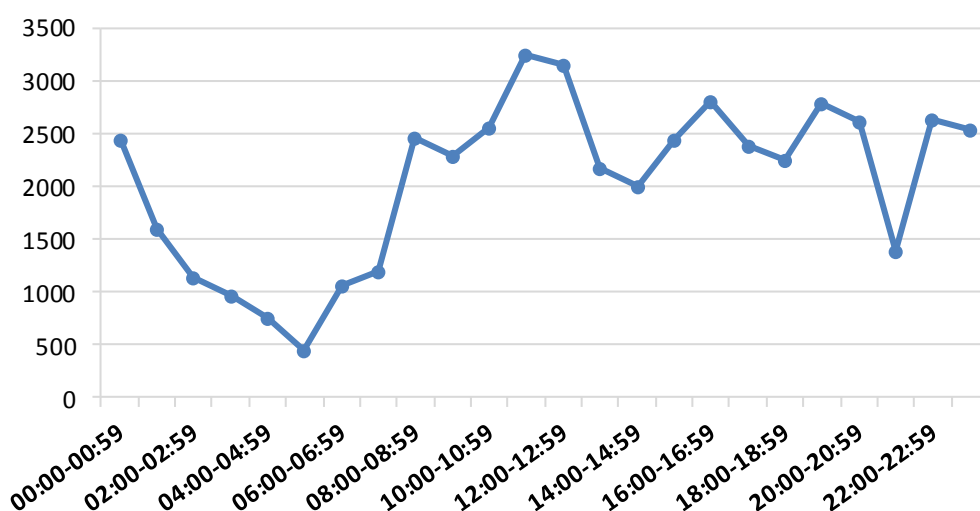
Representació gràfica del volum de serveis per dies de la setmana, any 2020



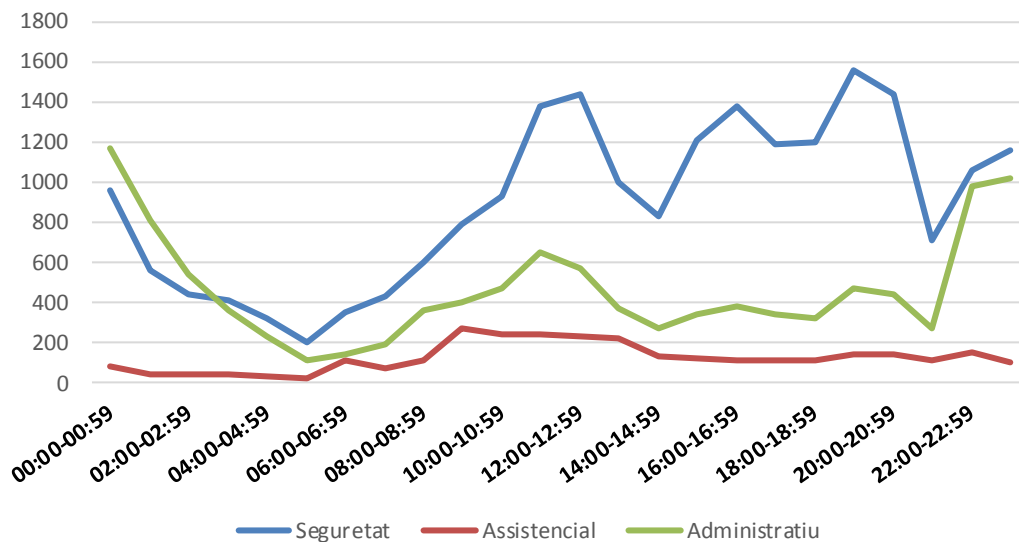
2.1.6.- Novetats per franja horària i tipus de servei, any 2020

	Seguretat	Circulació	Assistencial	Administratiu	Grues	Total	% Hora
00:00-00:59	958	176	79	1171	63	2447	4,96%
01:00-01:59	566	135	47	806	46	1600	3,24%
02:00-02:59	439	88	39	537	31	1134	2,30%
03:00-03:59	415	109	45	364	35	968	1,96%
04:00-04:59	319	130	29	237	35	750	1,52%
05:00-05:59	207	79	24	116	28	454	0,92%
06:00-06:59	352	285	115	143	177	1072	2,17%
07:00-07:59	428	301	71	190	211	1201	2,43%
08:00-08:59	604	940	110	364	440	2458	4,98%
09:00-09:59	790	356	277	404	470	2297	4,65%
10:00-10:59	927	390	242	473	533	2565	5,20%
11:00-11:59	1383	438	240	647	532	3240	6,57%
12:00-12:59	1436	432	236	573	466	3143	6,37%
13:00-13:59	995	300	223	377	282	2177	4,41%
14:00-14:59	832	459	135	274	301	2001	4,05%
15:00-15:59	1208	447	120	339	322	2436	4,94%
16:00-16:59	1375	575	114	382	361	2807	5,69%
17:00-17:59	1186	406	112	342	333	2379	4,82%
18:00-18:59	1196	300	115	320	324	2255	4,57%
19:00-19:59	1561	270	143	471	346	2791	5,66%
20:00-20:59	1438	287	144	439	305	2613	5,29%
21:00-21:59	712	166	112	270	132	1392	2,82%
22:00-22:59	1063	247	149	980	194	2633	5,34%
23:00-23:59	1163	169	99	1018	89	2538	5,14%
Total	21553	7485	3020	11237	6056	49351	100,00%

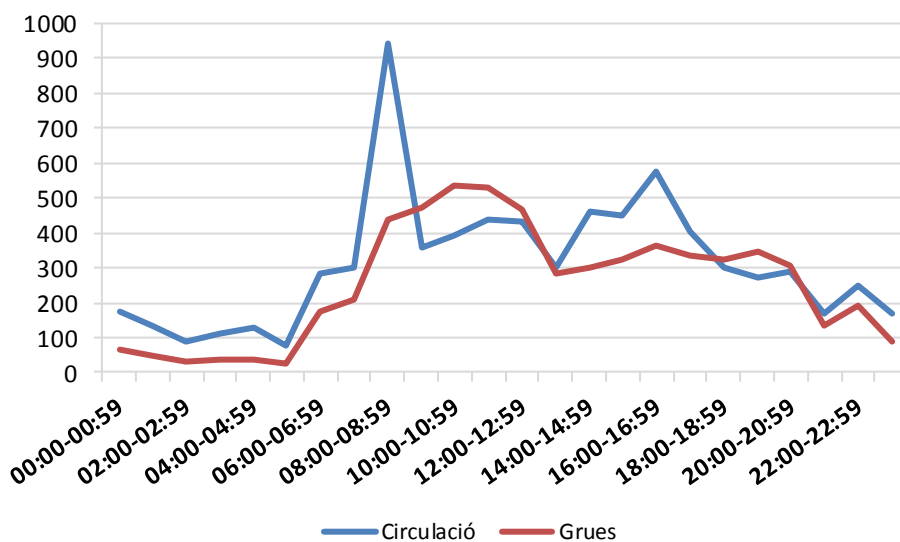
Representació gràfica del volum de serveis per tram horari any 2020



Representació gràfica del volum de serveis per tram horari, en els serveis de seguretat, Policia administrativa i assistencial, any 2020



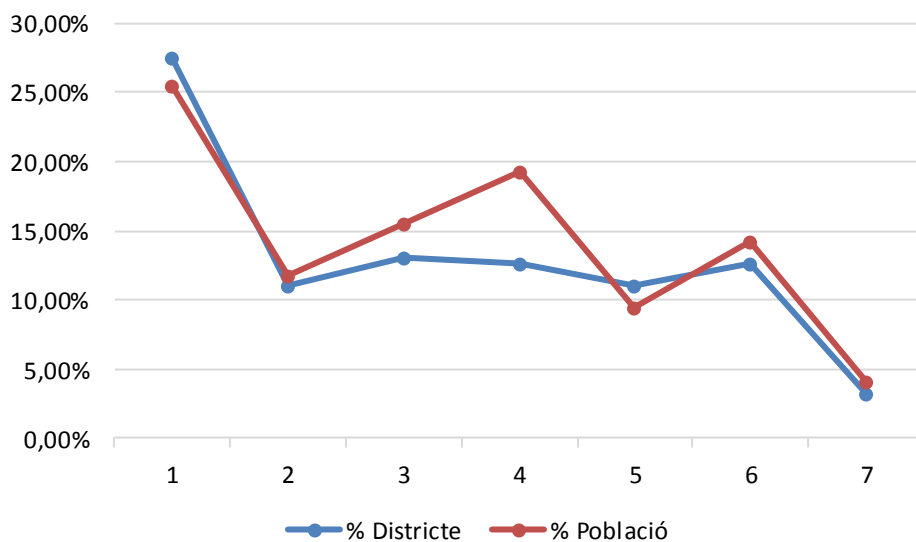
Representació gràfica del volum de serveis per tram horari, en els serveis de trànsit i circulació i serveis de grues, any 2020



2.1.7.- Novetats per districtes, anys 2018, 2019 i 2020

	2018	2019	2020	Dif. 2019-20 (%)	% Districte	% Població
Districte-1	12423	12859	13556	5,42%	27,47%	25,57%
Districte-2	5667	6035	5466	-9,43%	11,08%	11,66%
Districte-3	5931	5928	6471	9,16%	13,11%	15,57%
Districte-4	5370	5694	6264	10,01%	12,69%	19,46%
Districte-5	5668	5586	5440	-2,61%	11,02%	9,41%
Districte-6	5572	5140	6235	21,30%	12,63%	14,14%
Districte-7	1692	1781	1602	-10,05%	3,25%	4,19%
Afores	1219	2391	2164	-9,49%	4,38%	
Central	2599	2509	2153	-14,19%	4,36%	
Total	46141	47923	49351	2,98%	100,00%	100,00%

Representació gràfica de la relació volum de serveis i població per districte per districtes, any 2020



2.1.8.- Novetats per mesos i districte, any 2020

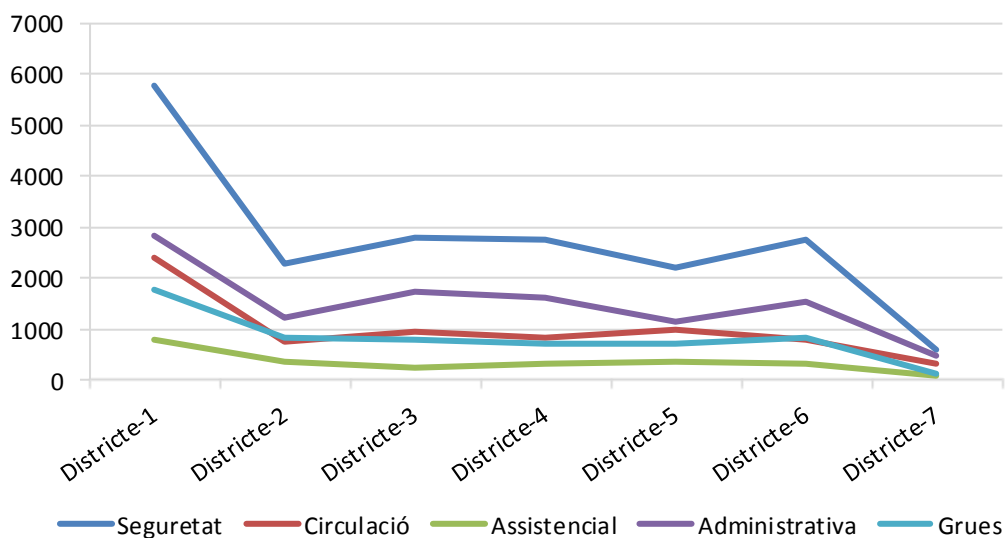
	Districte-1	Districte-2	Districte-3	Districte-4	Districte-5
Gener	1153	483	440	408	442
Febrer	1019	444	520	478	434
Març	1177	528	542	564	444
Abril	907	447	477	537	473
Maig	1087	461	565	624	416
Juny	1082	493	542	546	464
Juliol	1182	444	557	542	491
Agost	967	406	568	581	458
Setembre	1221	423	555	528	368
Octubre	1285	477	580	553	446
Novembre	1264	416	562	457	493
Desembre	1212	444	563	446	511
Total	13556	5466	6471	6264	5440

	Districte-6	Districte-7	Afores	Central	Total
Gener	438	144	182	243	3933
Febrer	469	92	145	214	3815
Març	544	121	198	199	4317
Abril	513	145	247	136	3882
Maig	583	142	321	167	4366
Juny	509	148	168	192	4144
Juliol	532	165	167	169	4249
Agost	585	121	158	164	4008
Setembre	470	166	136	178	4045
Octubre	540	124	161	161	4327
Novembre	570	118	154	158	4192
Desembre	482	116	127	172	4073
Total	6235	1602	2164	2153	49351

2.1.9.- Novetats per activitat policial i districte, any 2020

Funció policial	Seguretat	Circulació	Assistencial	Administrativa	Grues	Total
Districte-1	5778	2382	797	2840	1759	13556
Districte-2	2301	735	362	1222	846	5466
Districte-3	2788	930	242	1719	792	6471
Districte-4	2761	812	338	1633	720	6264
Districte-5	2206	995	379	1161	699	5440
Districte-6	2755	787	306	1537	850	6235
Districte-7	603	312	75	477	135	1602
Afores	1155	249	101	439	220	2164
Central	1206	283	420	209	35	2153
Total	21553	7485	3020	11237	6056	49351

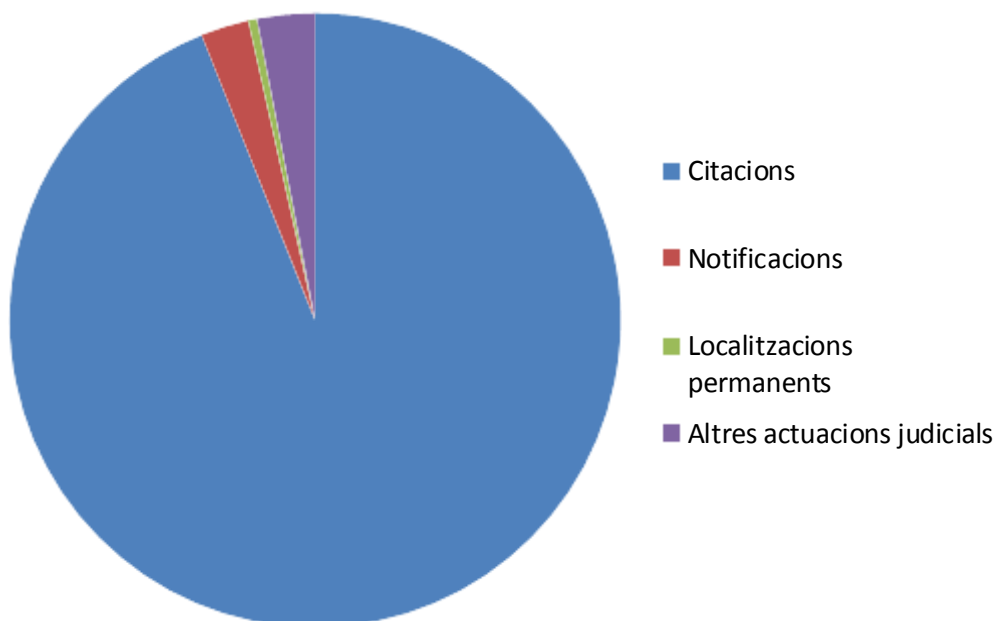
Representació gràfica del volum de serveis per districte i activitat, any 2020



2.1.10.- Oficis judicials tramitats, any 2020

Oficis	2018	2019	2020	Dif. 2019-20 (%)
Citacions	3145	2933	2022	-31,06%
Notificacions	128	93	55	-40,86%
Localitzacions permanents	23	22	10	-54,55%
Altres actuacions judicials	81	92	65	-29,35%
Total	3377	3140	2152	-31,46%

Representació gràfica del volum d'oficis, any 2020



3.- INCIDÈNCIES EN MATÈRIA DE POLICIA DE CONVIVÈNCIA I SEGURETAT

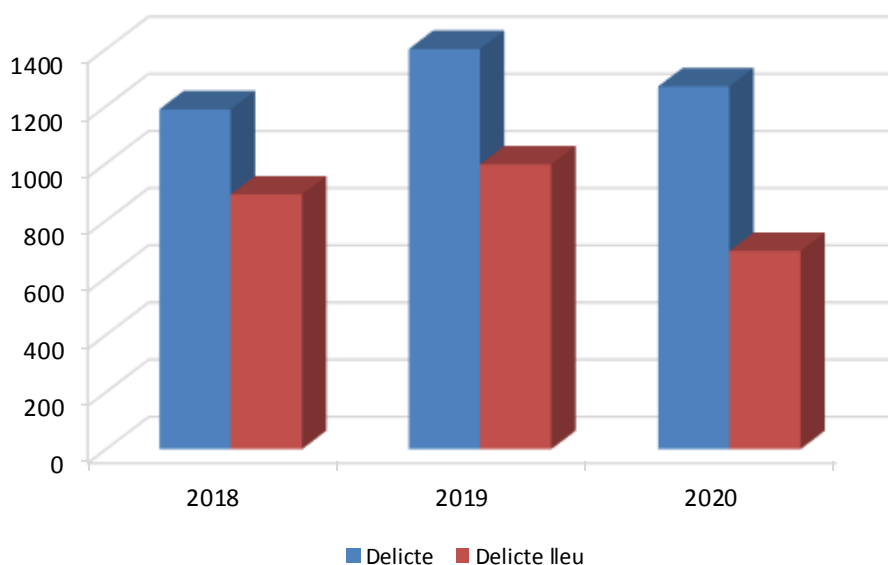
3.1.- Total incidències en matèria de convivència i seguretat, anys 2018, 2019 i 2020

	2018	2019	2020	Dif. 2019-20 (%)
Convivència i seguretat	14393	16484	21553	30,75%

3.2.- Procediments penals instruïts a Policia Municipal, anys 2018, 2019 i 2020

	2018	2019	2020
Delicte	1189	1400	1269
Delicte lleu	891	996	693
Total	2080	2396	1962
Total ciutat (%)	20,66%	22,32%	21,15%

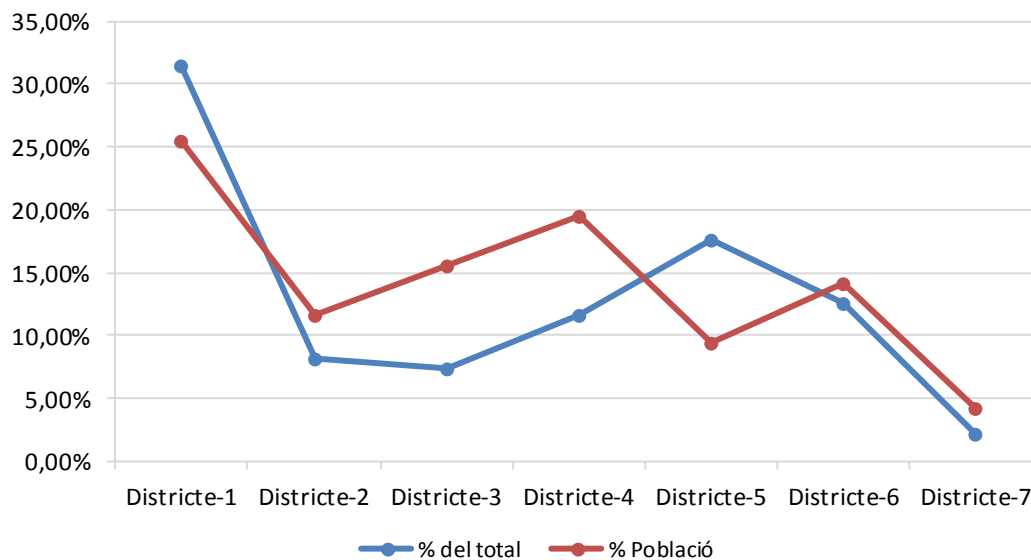
Representació gràfica dels procediments penals instruïts a Policia Municipal, anys 2018, 2019 i 2020



3.2.1.- Procediments penals per districtes, any 2020:

	Delictes	Delictes lleus	Total	% del total	% Població
Districte-1	374	244	618	31,50%	25,57%
Districte-2	105	54	159	8,10%	11,66%
Districte-3	111	32	143	7,29%	15,57%
Districte-4	156	73	229	11,67%	19,46%
Districte-5	222	123	345	17,58%	9,41%
Districte-6	170	76	246	12,54%	14,14%
Districte-7	28	15	43	2,19%	4,19%
Afores	29	19	48	2,45%	
Fora de Sabadell	74	57	131	6,68%	
Total	1269	693	1962	100,00%	100,00%

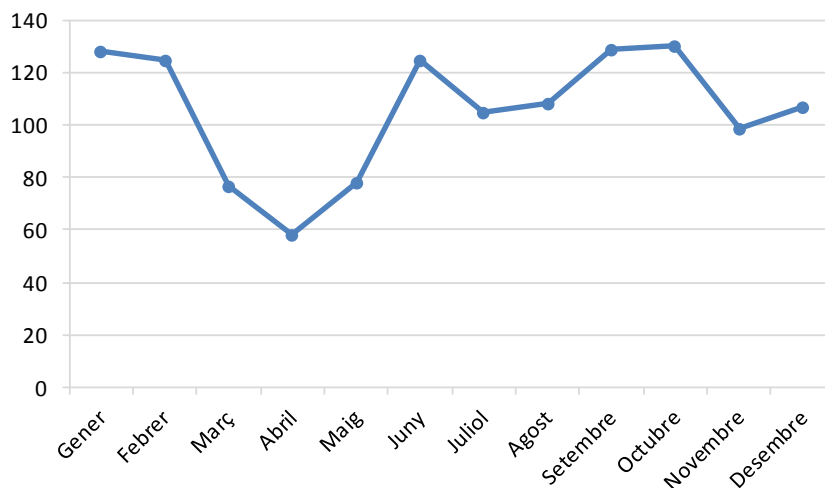
Representació gràfica de la relació nombre de procediments, població per districte, any 2020



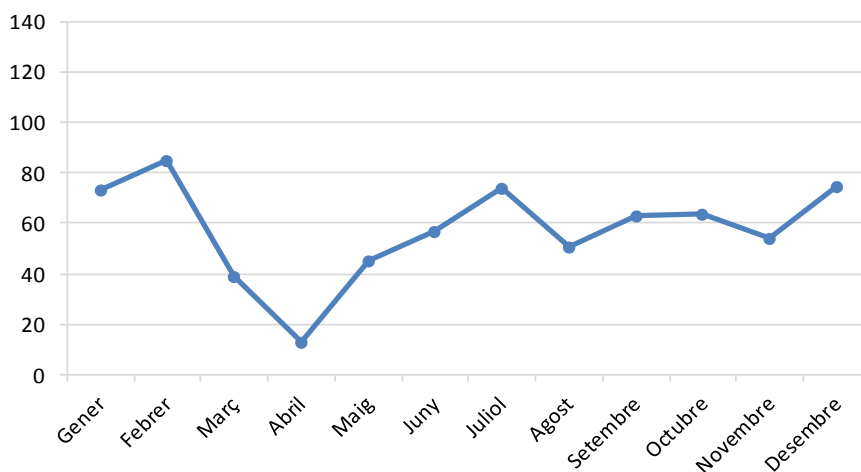
3.2.2.- Procediments penals per mesos, any 2020:

	Delictes	Delictes lleus	Total	% del total
Gener	128	73	201	10,24%
Febrer	125	85	210	10,70%
Març	77	39	116	5,91%
Abril	58	13	71	3,62%
Maig	78	45	123	6,27%
Juny	125	57	182	9,28%
Juliol	105	74	179	9,12%
Agost	108	51	159	8,10%
Setembre	129	63	192	9,79%
Octubre	130	64	194	9,89%
Novembre	99	54	153	7,80%
Desembre	107	75	182	9,28%
Total	1269	693	1962	100,00%

Representació gràfica dels delictes per mesos, any 2020



Representació gràfica dels delictes lleus per mesos, any 2020

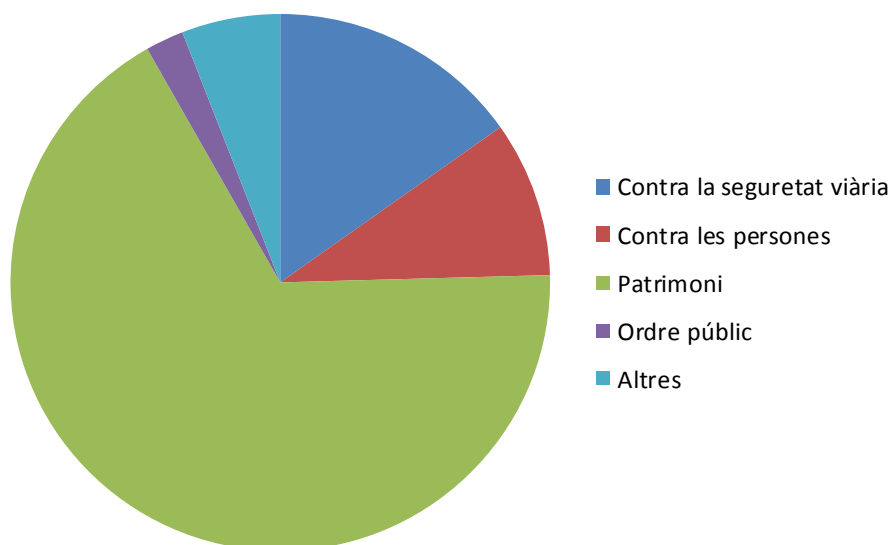


3.2.3.- Procediments penals per tipus delictius, any 2020:

Procediments penals per tipus delictius

	Delictes	Delictes lleus	Total	Total ciutat	% Dades ciutat
Contra la seguretat viària	298	0	298	382	78,01%
Contra les persones	109	75	184	916	20,09%
Patrimoni	713	606	1319	7491	17,61%
Ordre públic	45	0	45	105	42,86%
Altres	104	12	116	313	37,06%
Total	1269	693	1962	9207	21,31%

Representació gràfica dels procediments penals per tipus delictius

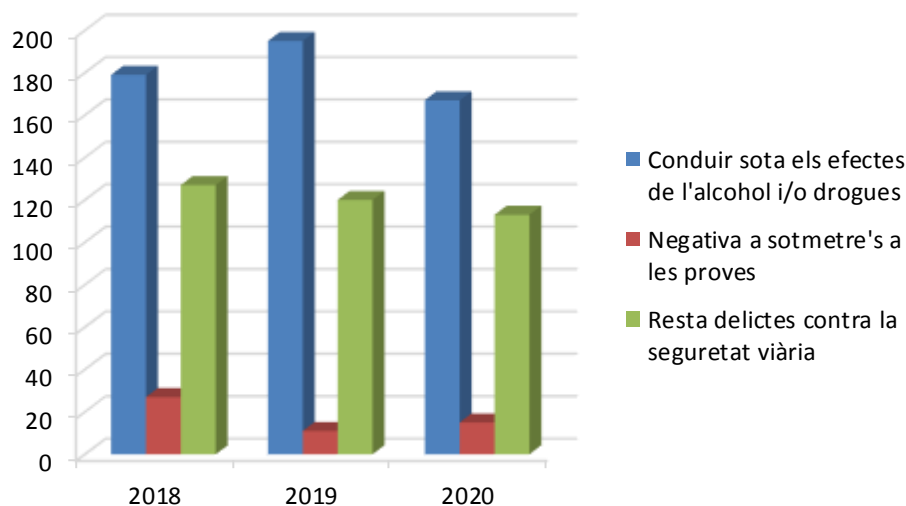


3.3.- Delictes contra la Seguretat viària, any 2020

	2018	2019	2020	Dif. 2019-20 (%)
Conduir sota els efectes de l'alcohol i/o drogues	179	195	167	-14,36%
Negativa a sotmetre's a les proves	27	11	15	36,36%
Resta delictes contra la seguretat viària	127	120	113	-5,83%
Total	333	326	295	-9,51%

	Polícia municipal	Mossos d'Esquadra	Total
Conduir sota els efectes de l'alcohol i/o drogues	167	33	200
Negativa a sotmetre's a les proves	15	2	17
Resta delictes contra la seguretat viària	113	66	179
Total	295	101	396

Representació gràfica, de l'evolució anual dels delictes contra la seguretat viària



3.4.- Delictes en l'àmbit de la llar, any 2020

Procediments amb detinguts i investigats

	2020
Maltractament en l'àmbit de la llar	50
Violència fís/psíquica habitual en l'àmbit familiar	17
Total Policia Municipal	67 (29,25%)
Total Mossos d'Esquadra	162 (70,74%)
Total	229

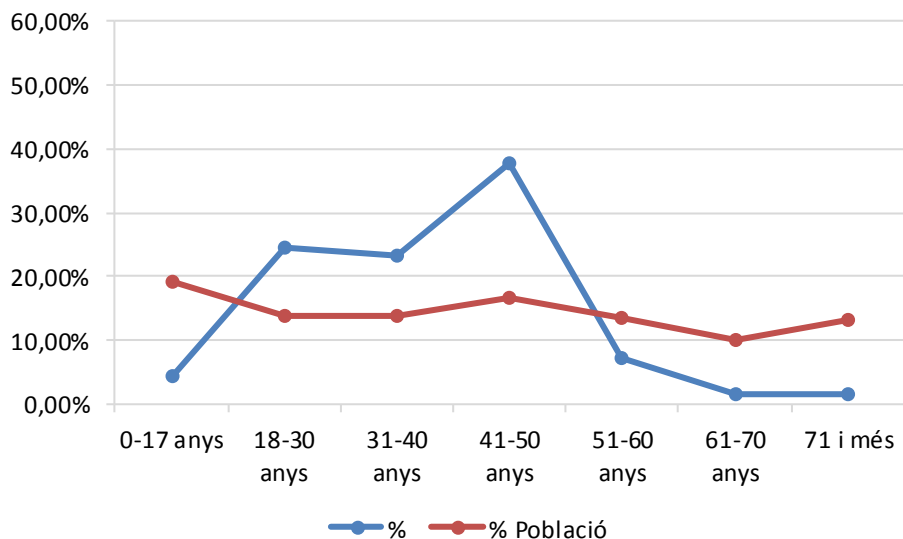
Detinguts/ investigats per sexe (Policia Municipal)

	Detinguts/ Investigats
Homes	64
Dones	5
Total	69

Edat dels detinguts/investigats (Policia Municipal)

	Detinguts	%	% Població
0-17 anys	3	4,35%	18,99%
18-30 anys	17	24,64%	13,88%
31-40 anys	16	23,19%	13,67%
41-50 anys	26	37,68%	16,74%
51-60 anys	5	7,25%	13,58%
61-70 anys	1	1,45%	10,12%
71 i més	1	1,45%	13,02%
Total	69	100,00%	100,00%

Representació gràfica, de la relació edat dels detinguts/investigats mitjana d'edat de la població de Sabadell, per grups d'edat en delictes a l'àmbit de la llar



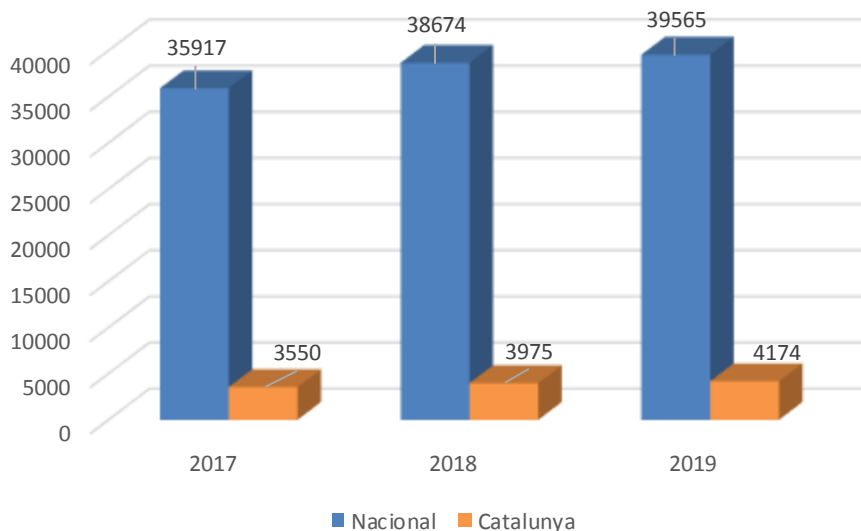
Procedència dels detinguts/investigats (Policia Municipal)

	Detinguts	%	% Població
Nacionals	52	75,36%	86,90%
Estrangers	17	24,64%	13,10%
Total	69	100,00%	100,00%

3.5- Servei d'Atenció a la Víctima (SAV)

Segons les últimes dades disponibles a l'INE, a l'estat espanyol al 2019 van haver 31.911 assumptes incoats amb víctimes de violència de gènere, dels quals un 10,19% correspon a casos situats a Catalunya. Així mateix, respecte la violència domèstica, al 2019 van haver 7.654 assumptes incoats, dels quals un 12,03% dels casos s'ubiquen a Catalunya. Tot això tenint en compte que la població de Catalunya representa aproximadament el 16,4% de la població total d'Espanya.

En el següent gràfic es pot veure la evolució al llarg dels tres últims anys dels que disposem dades del total d'assumptes incoats amb víctimes de violència de gènere i domèstica amb ordres de protecció o mesures cautelars, tant a nivell nacional com a nivell català, podent apreciar un augment.

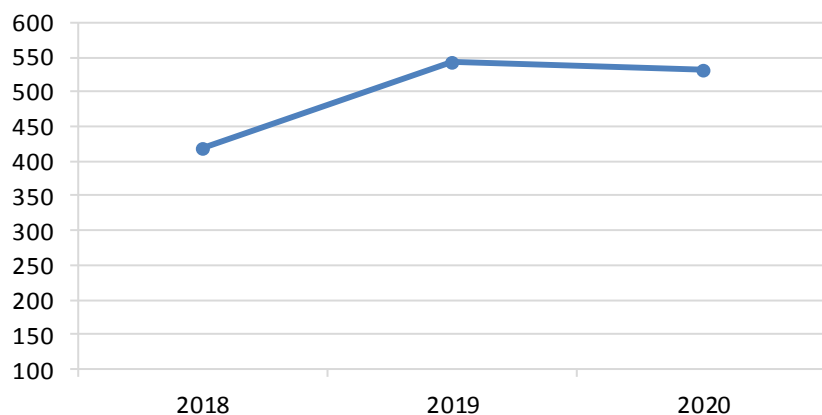


Font: Institut Nacional d'Estadística (2021)

A la Policia Municipal de Sabadell, al desembre de 2015 es va crear el servei d'atenció a la víctima per atendre de manera personalitzada i coordinada totes les problemàtiques derivades tant de la violència de gènere i domèstica, com de tota la violència relacionada amb la discriminació, l'odi o la intolerància per aspectes religiosos i/o migratoris, ideològics, sexuals, per raons de gènere, i d'altres. A la taula següent es mostra l'evolució dels expedients atesos per aquest servei.

	2018	2019	2020
Expedients	418	542	531

Representació gràfica de l'evolució de les demandes de servei al SAV



3.5.1.-Expedients oberts al SAV i motiu, any 2020

Procediments	2020
Violència masclista	256
Violència domèstica	59
Agressions i assetjaments sexuals	26
Intervencions amb menors*	90
Intervencions amb gent gran**	19
Conflictes d'altres àmbits***	50
Víctimes d'odi i discriminació	1
Altres intervencions	30
Total	531

*Abandonament, absentisme escolar, baralles, bullying, consums, fuites, menors conflictius, menors en risc...

**Necessitats assistencials, estafes...

***Conveni regulador, discussions de parella, exparella, familiars, companys de pis, veïns...

3.5.2.-Procedència dels expedients oberts al SAV, any 2020

Procedència	2020
Diligències i incidències Policials	320
Iniciativa pròpia	103
Derivacions altres Departaments	108
Total	531

3.5.2.-Xerrades informatives i treball transversal del SAV amb altres Departaments o institucions, any 2020

Xerrades informatives i Treball transversal	2020
Taula de Protocol Violència de Gènere	4
Comissió del Grup Motor del Protocol Violència Masclista	1
Coordinació Servei d'Assessorament i informació en drogues i pantalles.	3
Coordinació Mediació	1
Total	9

3.5.3.-Classificació per sexe dels nous casos oberts al SAV, any 2020

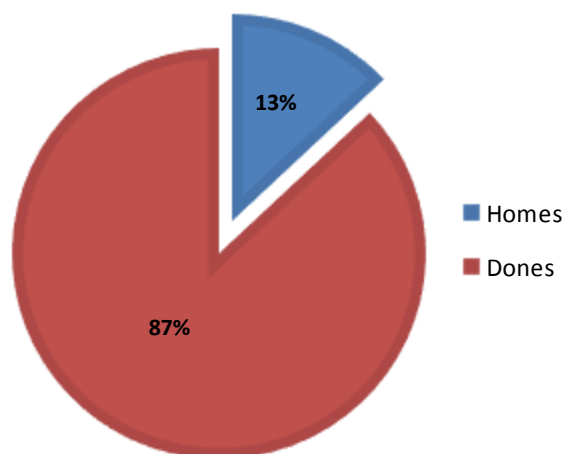
	Víctimes	Autor/a dels fets
Homes*	69	369
Dones **	462	48
Col·lectius sense identificar***	0	8
Sense autor		106
Total	531	531

* Dels 369 homes classificats com autors dels fets 256 són de casos de violència masclista.

** De les 462 dones classificades com a víctimes 256 són de casos de violència masclista.

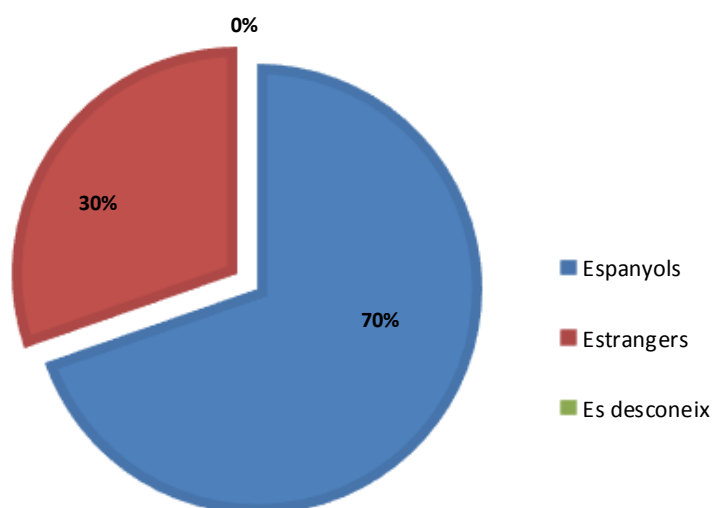
*** Casos on els autors no s'han pogut identificar per: abús sexual de 4 magrebins, conflictes amb propietaris del pis, conflictes amb col·lectiu de joves, bullying per companys/es de classe, conflictes d'okupes amb propietaris, conflictes de col·lectiu gitano amb veïns, abús sexual a través de les xarxes socials.

Representació del nombre de víctimes ateses al SAV



3.5.4.-Classificació segons lloc de naixement de les víctimes ateses al SAV, any 2020

	Víctimes
Epanyols	370
Estrangers	161
Es desconeix	0
Total	531



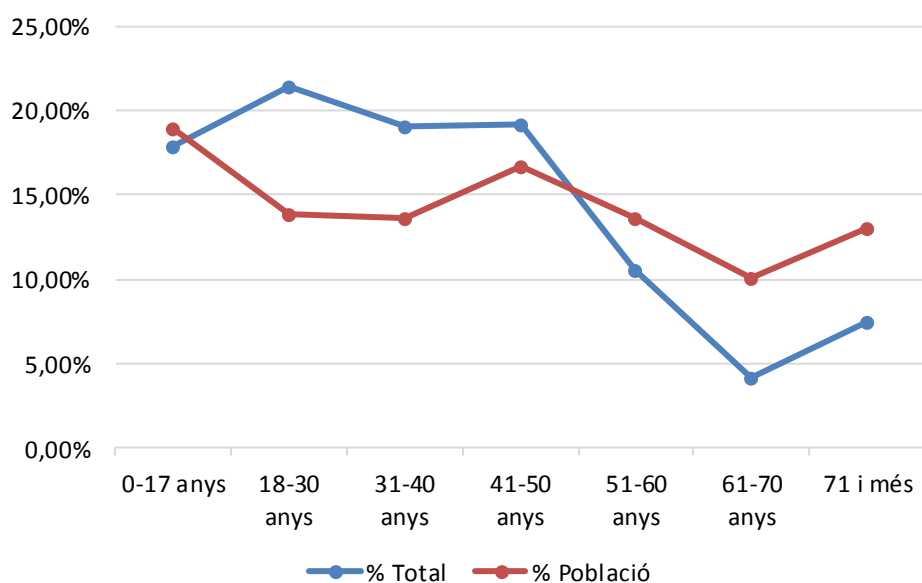
3.5.5.- Nacionalitat d'origen de les persones ateses al SAV, any 2020

	Víctimes
Nacional	370
Europa	20
Àfrica	39
Àsia	3
Amèrica del sud	98
Es desconeix	1
Total	530

3.5.6.- Classificació per grups d'edat de les víctimes ateses al SAV, any 2020

	Víctimes	% Total	% Població
0-17 anys	95	17,89%	18,99%
18-30 anys	114	21,47%	13,88%
31-40 anys	101	19,02%	13,67%
41-50 anys	102	19,21%	16,74%
51-60 anys	56	10,55%	13,58%
61-70 anys	22	4,14%	10,12%
71 i més	40	7,53%	13,02%
Desconeguda	1	0,19%	
Total	531	100,00%	100,00%

Representació de la relació percentatge víctimes per grups d'edat ateses al SAV i mitjana edat població, any 2020



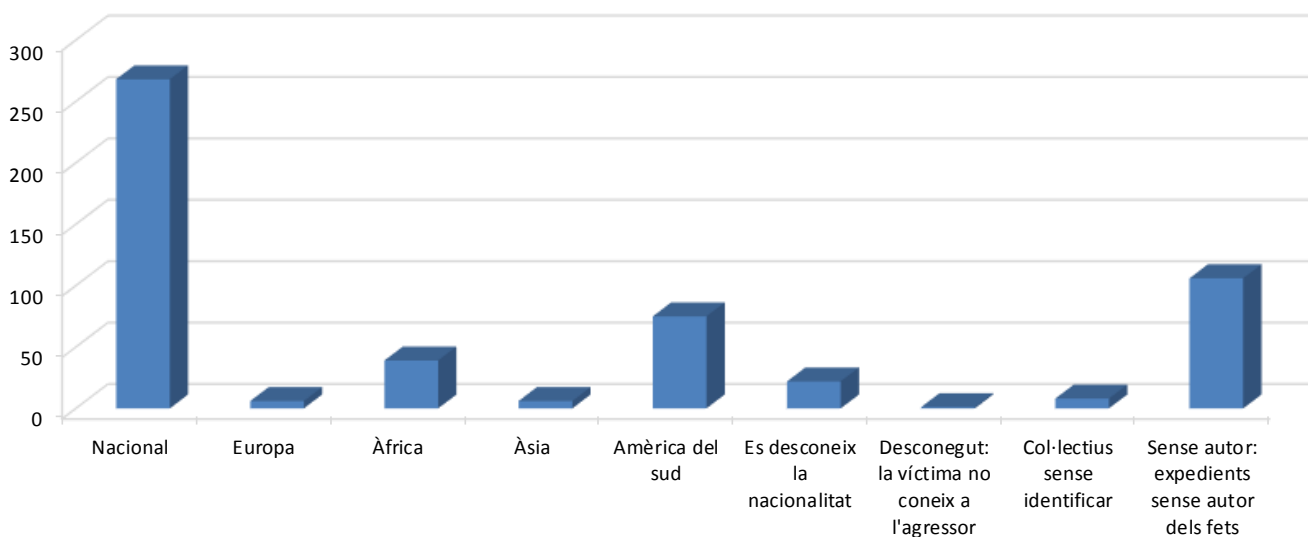
3.5.7.-Classificació segons lloc de naixement dels autors/es dels fets, any 2020

	Autor/a dels fets
Espanyols	268
Estrangers	126
Es desconeix nacionalitat	22
Desconegut: la víctima no coneix a l'agressor	1
Col·lectius sense identificar	8
Sense autor: expedients sense autor dels fets	106
Total	531

3.5.8.-Nacionalitat d'origen dels autors/es dels fets, any 2020

	Autor/a dels fets
Nacional	268
Europa	6
Àfrica	39
Àsia	6
Amèrica del sud	75
Es desconeix la nacionalitat	22
Desconegut: la víctima no coneix a l'agressor	1
Col·lectius sense identificar	8
Sense autor: expedients sense autor dels fets	106
Total	531

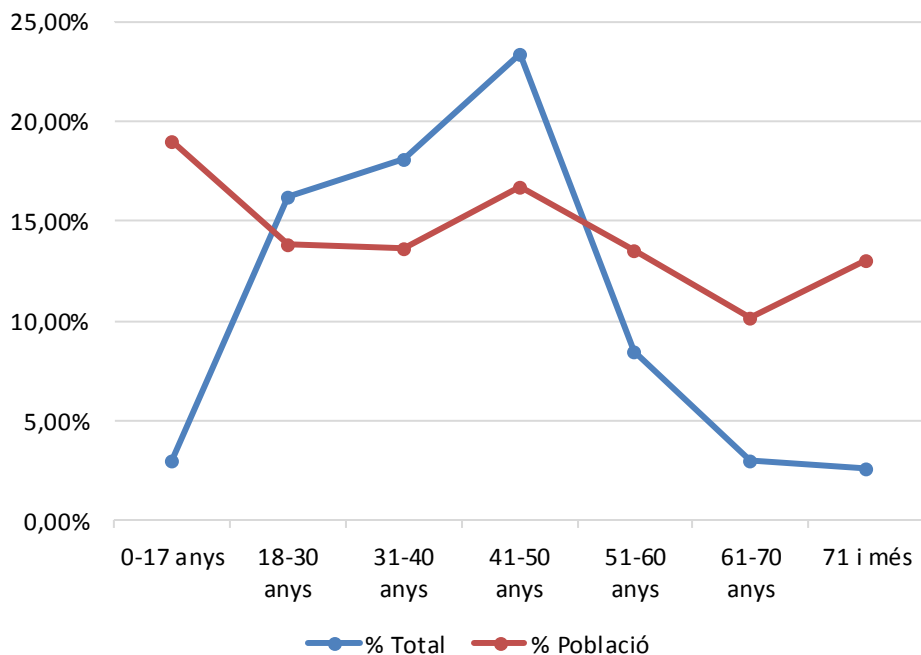
Representació de la nacionalitat d'origen dels autors/es dels fets estrangers



3.5.9.-Classificació per grups d'edat dels autors/es dels fets, any 2020

	Autor/a dels fets	% Total	% Població
0-17 anys	16	3,01%	18,99%
18-30 anys	86	16,20%	13,88%
31-40 anys	96	18,08%	13,67%
41-50 anys	124	23,35%	16,74%
51-60 anys	45	8,47%	13,58%
61-70 anys	16	3,01%	10,12%
71 i més	14	2,64%	13,02%
Es desconeix l'edat	19	3,58%	
Desconegut: la víctima no coneix a l'agressor	1	0,19%	
Col·lectius sense identificar	8	1,51%	
Sense autor: expedients sense autor dels fets	106	19,96%	
Total	531	100,00%	100,00%

Representació de la relació percentatge d'autors/es dels fets per grups d'edat ateses al SAV i mitjana edat de la població



3.6- Altres procediments

	2018	2019	2020
Altres tràmits	26	27	22
Assessoria jurídica	31	55	47
Autoritzacions a menors per viatjar a l'estranger	68	70	30
Desaparició de persones	1	5	1
Diligències ampliatives	110	18	0
Diligències informatives	76	43	64
Localització de persones	5	4	10
Logística	8	8	7
Pèrdua documents i/o objectes	384	398	345
Recuperació de documents i/o objectes	111	80	45
Recuperació de vehicles sostrets	41	67	34
Total	861	775	605

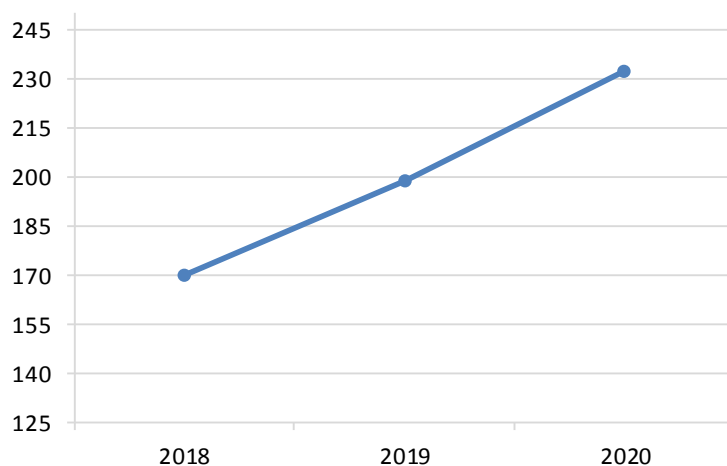
3.7- Total detencions, anys 2018, 2019 i 2020

	2018	2019	2020	2020%
Policia Municipal	170	199	232	28,75%
Mossos d'Esquadra	553	605	575	71,25%
Total	723	804	807	100,00%

Detinguts per ordre judicial

	2018	2019	2020	2020%
Policia Municipal	25	30	27	14,21%
Mossos d'Esquadra	193	201	163	85,79%
Total	218	231	190	100,00%

Representació de la evolució del total de detencions de la Policia Municipal

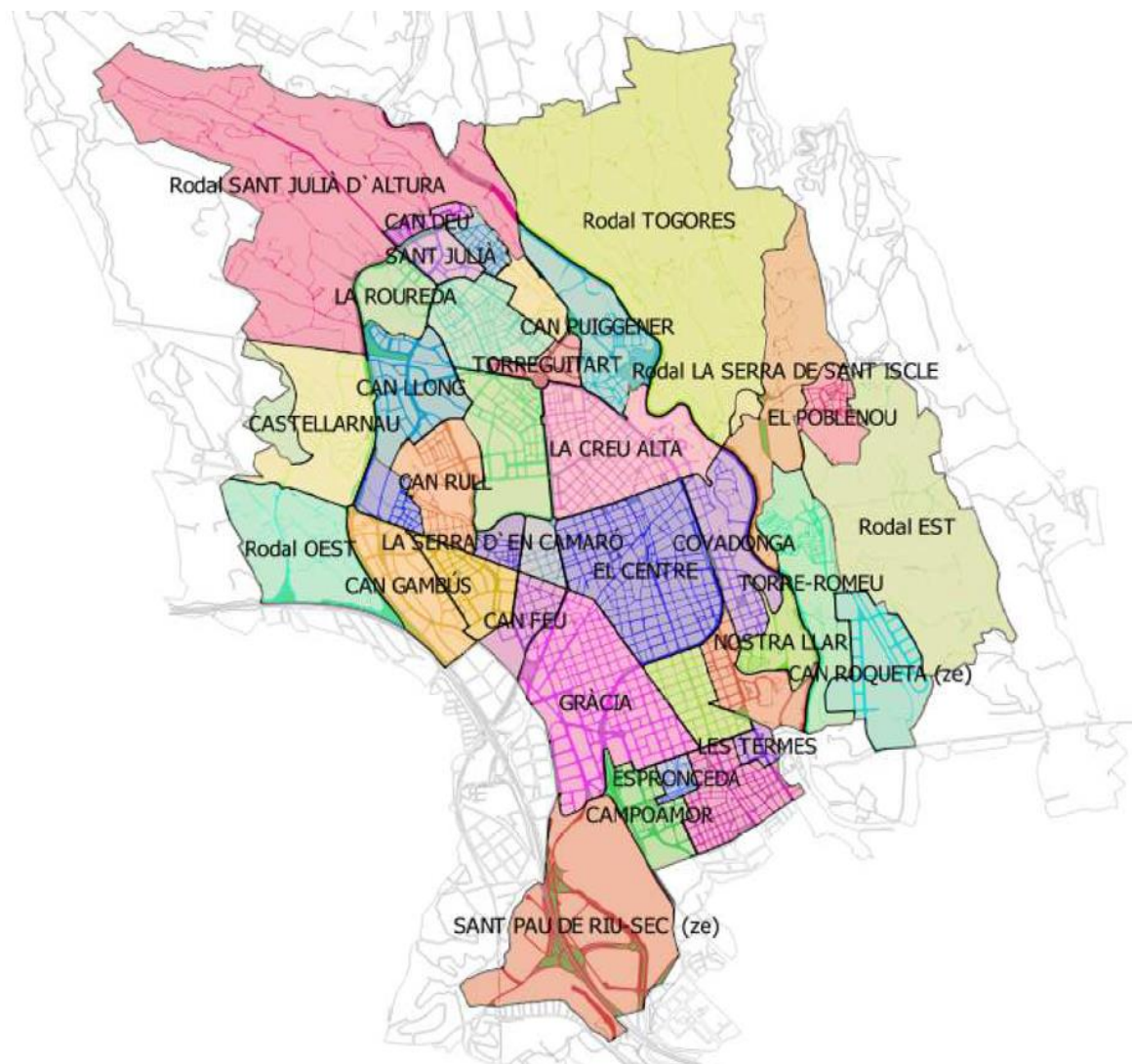


3.7.1- Total detencions Policia Municipal per tipus, anys 2018, 2019 i 2020

	2018	2019	2020	% Det. Ciutat
Amenaces	4	4	13	
Lesions	9	3	10	
Homicidi dolós	0	0	0	
Violència en l'àmbit familiar; maltractaments i violència	39	54	55	
Trencament de condemna (ordre allunyament)	1	4	5	
Homicidi per imprudència greu	0	1	0	
Assejament	0	0	0	
Abusos sexuals	0	0	1	
Agressions sexuals	0	6	0	
DELICTES CONTRA LES PERSONES	53	72	84	29,79%
Furt	7	5	9	
Robatori amb força	16	18	23	
Robatori amb força interior de vehicle	1	10	10	
Robatori amb violència/intimidació	13	13	16	
Robatori i furt d'ús de vehicle	8	9	3	
Estafa	0	0	0	
Falsificació de document públic	2	3	2	
Apropiació indeguda de vehicle	0	0	0	
Danys	7	1	6	
DELICTES CONTRA EL PATRIMONI	54	59	69	24,56%
Conducció sota els efectes de l'alcohol	1	4	3	
Conducció temerària	0	1	9	
Conduir sense permís de conducció	0	2	0	
Negativa a sotmetre's a les proves	0	1	0	
DELICTES CONTRA LA SEGURETAT VIÀRIA	1	8	12	100,00%
Atemptat als agents de l'autoritat	17	16	21	
Resistència i desobediència als agents de l'autoritat	6	8	19	
Atemptat a l'autoritat/funcionari públic	2	3	2	
DELICTES CONTRA L'ORDRE PÚBLIC	25	27	42	36,84%
Ocupació d'immobles	3	2	0	
Trencament de condemna (altres)	0	2	4	
Usurpació de l'estat civil	0	0	0	
Tràfic de drogues	8	20	13	
Maltractament d'animal domèstic	0	0	2	
Exhibicionisme	1	0	0	
Altres delictes	3	9	6	
RESTA DE DELICTES	15	33	25	21,01%
Ordres de recerca, detenció i personació	18	26	16	
Ordres de detenció i ingrés a presó	4	4	11	
DETENCIONS PER REQUERIMENTS PENDENTS	22	30	27	14,21%

3.8 - Total de delictes coneguts a Sabadell per tipologia, barris i districtes, any 2020

Distribució dels barris de Sabadell



Districtes 1 al 4:

	Patrimoni	Seg. Vial	Ordre Públic	Persones	Altres	Total	Total %	Total hab. %
Dist. 1 El Centre	1435	45	12	77	52	1621	17,61%	13,35%
Hostafrancs	120	12	1	10	6	149	1,62%	1,08%
La Cobertera-Covadonga	158	11	2	27	9	207	2,25%	2,69%
Nostra Llar	33	2	0	3	0	38	0,41%	0,37%
Sol i Padrís	160	2	2	24	6	194	2,11%	3,71%
L'Eixample	353	15	7	41	13	429	4,66%	4,37%
TOTAL DISTRICTE 1	2259	87	24	182	86	2638	28,65%	25,57%
Dist. 2 La Creu Alta	850	36	9	77	20	992	10,77%	8,59%
Can Puiggener	153	10	6	39	8	216	2,35%	3,05%
Rodal Togores	5	0	0	1	0	6	0,07%	0,02%
TOTAL DISTRICTE 2	1008	46	15	117	28	1214	13,19%	11,66%
Dist. 3 Ca N'Oriach	418	27	7	68	26	546	5,93%	7,35%
Torreguitart	127	16	3	22	14	182	1,98%	1,43%
El Torrent del Capellà	60	3	2	9	4	78	0,85%	0,31%
La Plana del Pintor	79	2	2	11	3	97	1,05%	1,49%
Sant Julià	88	7	2	11	3	111	1,21%	1,40%
La Roureda	80	6	1	13	6	106	1,15%	1,79%
Can Deu	41	2	0	5	2	50	0,54%	1,78%
Rodal Sant Julià d'Atura	16	1	1	6	0	24	0,26%	0,02%
TOTAL DISTRICTE 3	909	64	18	145	58	1194	12,97%	15,57%
Dist. 4 La Concòrdia	381	18	8	45	10	462	5,02%	6,16%
Can Llong	191	5	2	30	5	233	2,53%	4,27%
Castellarnau	60	0	0	3	3	66	0,72%	1,24%
Rodal Berardo	0	0	0	0	0	0	0,00%	0,00%
Cifuentes	49	0	2	29	3	83	0,90%	1,44%
Can Rull	273	12	6	44	5	340	3,69%	6,35%
TOTAL DISTRICTE 4	954	35	18	151	26	1184	12,86%	19,46%

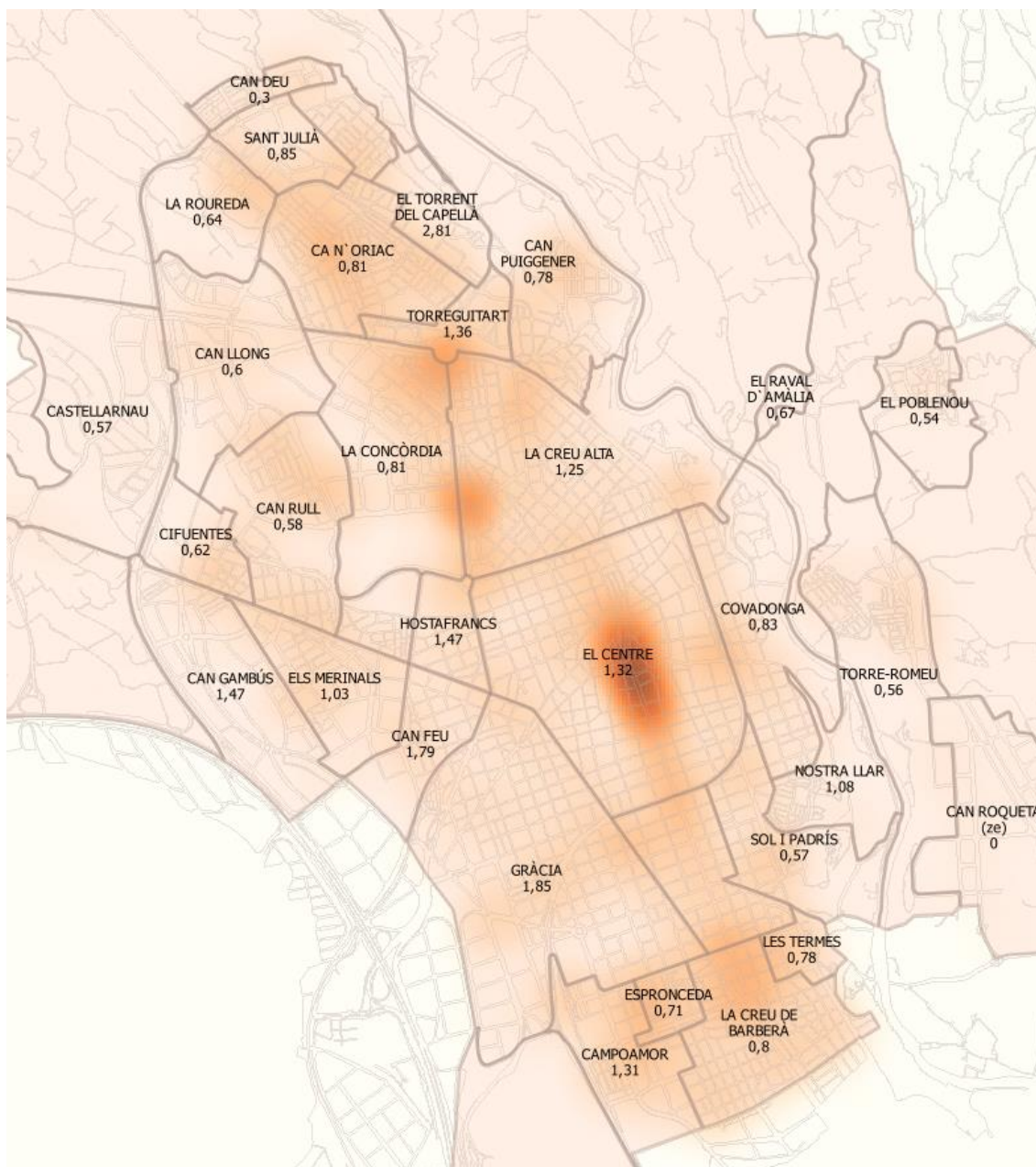
Fets: nombre delictes al barri
% = nombre delictes per cada 100 habitants

Districtes 5 al 7:

	Patrimoni	Seg. Vial	Ordre Públic	Persones	Altres	Total	Total %	Total hab. %
Dist. 5 Gràcia	648	60	8	61	30	807	8,77%	4,70%
Can Feu	76	5	2	3	0	86	0,93%	0,53%
La Serra d'en Camaró	11	0	0	6	1	18	0,20%	0,77%
Els Merinals	207	9	2	23	13	254	2,76%	2,67%
Can Gambús	65	8	0	22	1	96	1,04%	0,72%
Rodal Oest	20	5	0	1	1	27	0,29%	0,02%
TOTAL DISTRICTE 5	1027	87	12	116	46	1288	13,99%	9,41%
Dist. 6 Les Termes	62	5	0	17	5	89	0,97%	1,26%
La Creu de Barberà	490	19	7	83	22	621	6,74%	8,43%
Espronceda	81	5	4	19	6	115	1,25%	1,75%
Campoamor	252	13	3	45	10	323	3,51%	2,69%
Sant Pau de Riu Sec	239	9	2	3	14	267	2,90%	0,01%
TOTAL DISTRICTE 6	1124	51	16	167	57	1415	15,37%	14,14%
Dist. 7 El Raval d'Amàlia	1	0	0	1	0	2	0,02%	0,04%
El Poblenou	32	1	0	3	2	38	0,41%	0,80%
Torre Romeu	129	3	2	27	9	170	1,85%	3,32%
Can Roqueta	43	7	0	5	1	56	0,61%	0,00%
Rodal Serra de San Iscle	4	1	0	1	0	6	0,07%	0,02%
Rodal Est	1	0	0	1	0	2	0,02%	0,01%
TOTAL DISTRICTE 7	210	12	2	38	12	274	2,98%	4,19%
Total	7491	382	105	916	313	9207	100,00%	100,00%

Fets: nombre delictes al barri
%= nombre delictes per cada 100 habitants

3.8.1.- Mapa de tèrmic del total delictes coneguts a la ciutat de Sabadell, any 2020*



*El valor 1 correspon a la mitjana dels delictes segons habitants per barri, de manera que quan el valor és superior a 1 vol dir que els delictes per habitants en aquell barri és superior a la mitjana de la ciutat.

3.9.- Procediments per infraccions a la LO 4/2015 de protecció de la seguretat ciutadana

3.9.1. Incautacions de drogues, anys 2018, 2019 i 2020

	2018	2019	2020
Abandonament d'estris o instruments utilitzats pel consum de drogues tòxiques, estupefaents o substàncies psicotròpiques	0	2	2
Consum de drogues tòxiques, estupefaents o substàncies psicotròpiques	30	18	32
Tinença il·lícita de drogues tòxiques, estupefaents o substàncies psicotròpiques	290	482	495
Consum i tinença il·lícita de drogues tòxiques, estupefaents o substàncies psicotròpiques	177	107	187
Tinença de drogues relacionades amb diligències	11	25	14
Incautacions de drogues sense autor conegut (I-04)	41	23	0
Total:	549	657	730

Drogues incautades més comunes:

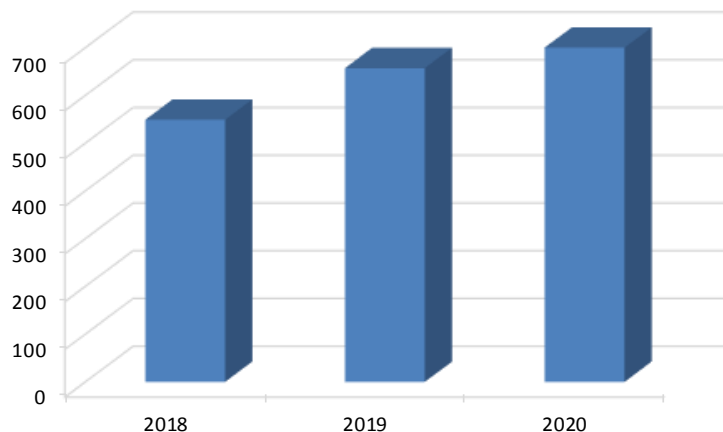
Marihuana: 60%

Haixix: 25%

Altres: 15%

*valors aproximats

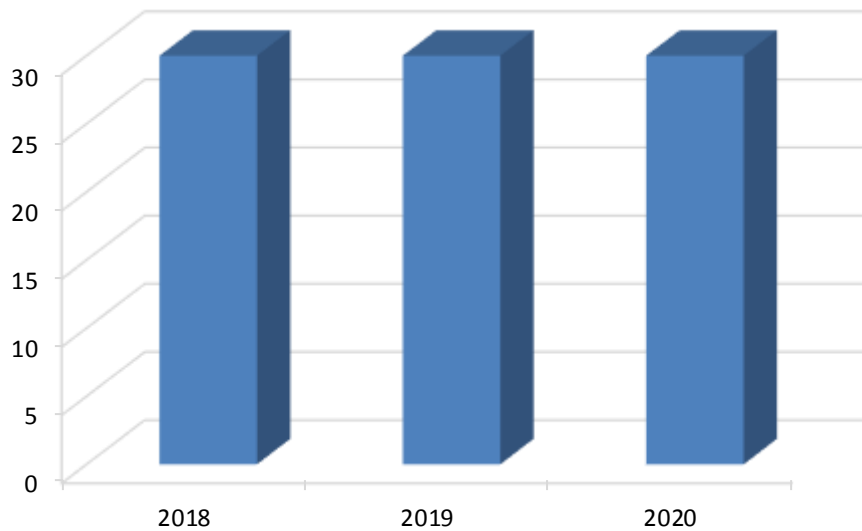
Representació gràfica del nombre d'incautacions de drogues:



3.9.2.- Incautacions d'armes, anys 2018, 2019 i 2020

	2018	2019	2020
Tinença o utilització d'armes prohibides	17	25	18
Tinença/utilització d'armes reglamentades excedint-se límits	2	0	4
Tinença/utilització d'armes reglamentades sense la documentació requerida	0	0	0
Tinença/utilització d'armes reglamentades sense necessitat de portar-la atenent l'ocasió, el moment o la circumstància	15	13	16
Tinença/utilització d'armes reglamentades de manera negligent o temerària	1	2	5
Exhibició d'objectes perillosos amb la finalitat de causar intimidació	1	3	1
Total:	36	43	44

Representació gràfica del nombre d'incautació de d'armes

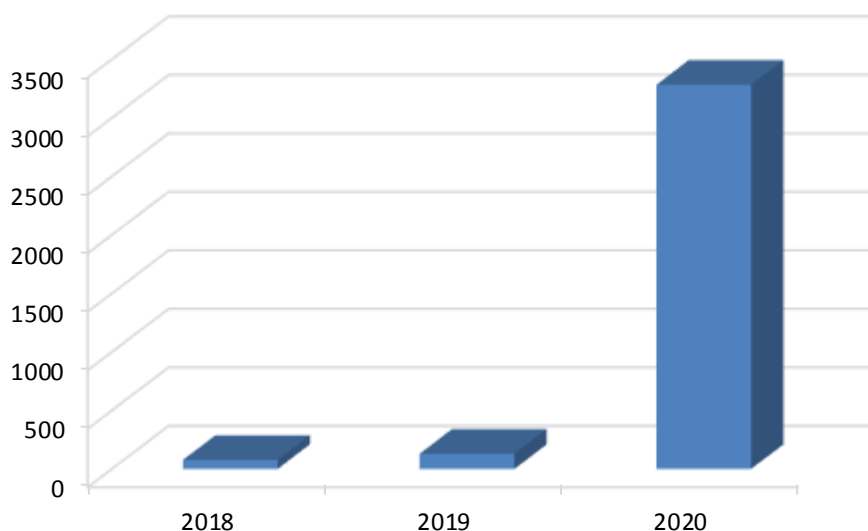


3.9.3.- Altres infraccions de seguretat ciutadana, anys 2018, 2019 i 2020

	2018	2019	2020
Faltar al respecte/consideració a un agent de l'autoritat	40	66	105
Danyar o deslluir béns mobles o immobles	7	19	16
Desobediència/resistència als agents de l'autoritat	9	21	403*
Escalar edificis/monuments sense autorització	1	3	5
Negativa a identificar-se	8	3	25
Abandonar animals domèstics	2	1	0
Manifestació de dades falses o inexactes en el procés d'identificació	2	2	2
Ocupar un immoble/habitatge/edifici aliè	3	8	12
Deixar lliures en condicions de fer mal animals ferotges/danyins	0	0	0
Us no autoritzat d'imatges dels agents de l'autoritat que posin en perill la seva integritat personal/familiar	0	0	0
Altres faltes lleus	4	5	197
Altres faltes greus	1	2	2495*
Altres faltes molt greus	0	0	23
Total:	77	130	3283

*Increment per les infraccions derivades de l'incompliment de les mesures contra la COVID-19

Representació gràfica de les denúncies tramitades per infraccions a la llei de Seguretat Ciutadana



3.10.- Actuacions derivades de la COVID-19

L'any 2020 ha estat marcat per la pandèmia mundial de, la COVID-19. El 13 de març de 2020 a nivell Estatal es va decretar l'Estat d'Alarma que començava amb un confinament domiciliari i seguia amb la següent cronologia:

- Estat d'Alarma: 14/03 al 21/06/2020
- Post Estat d'Alarma: 22/06 al 24/10/2020
- Segon Estat d'Alarma: inici el 25/10 amb continuïtat al 2021

Cada període ha estat marcat per una sèrie de restriccions, estipulades en diferents normatives a nivell autonòmic, acompanyades de sancions per les infraccions a les mateixes.

Des de Policia Municipal s'han dut a terme diversos dispositius de control de les restriccions amb l'objectiu de fomentar el compliment de la normativa, sancionant a aquelles persones que la incomplien.

3.10.1.-Serveis realitzats amb motiu del RD 463/2020

Des de l'inici de l'Estat d'Alarma fins l'inici de la tercera fase de la desescalada, es va dur a terme des de Policia Municipal un dispositiu de control del compliment del Real Decret 563/2020, comportant un total de 4.091 intervencions per garantir el compliment de l'estat d'Alarma i 30.090 intervencions amb ciutadans.

Dades fins al dia 18 de juny (inici fase 3 de la desescalada)	Total
Intervencions per garantir el compliment de l'estat d'alarma	4091
Persones identificades	4706
Persones denunciades per incompliment de l'estat d'alarma	3009
Intervencions amb ciutadans	30090
Controls	258
Persones detingudes per incompliment de l'estat d'alarma	9
Vehicles aturats realitzant desplaçament no autoritzat	307

A més d'aquests serveis amb motiu del RD 463/2020, Policia Municipal va realitzar els següents serveis durant l'Estat d'alarma:

Serveis durant l'Estat d'Alarma	Total	%
Intervencions a requeriment d'autoritats judicials o sanitàries	12	0,10%
Intervencions per garantir el funcionament de serveis essencials	111	0,90%
Nº dispositius i efectius en proteccions de centres sanitaris	140	1,13%
Nº dispositius i efectius en proteccions de centres de subministres 1a necessitat	1	0,01%
Nº serveis de custòdia de transports de distribució subministres 1a necessitat	2	0,02%
Actuacions específiques per garantir el compliment RD Estat d'Alarma	4091	33,02%
Nº persones identificades	4706	37,99%
Nº de persones detingudes per desobediència o resistència penal	9	0,07%
Nº denúncies arts. 36,4 - 36,5 - 36,6 i 37 LO 4/2015 SC	3009	24,29%
Nº vehicles interceptats en via pública sense autorització per circular	307	2,48%
Total serveis	12388	100,00%

Així mateix, es va dur a terme un dispositiu especial amb Drons per les zones rurals i parcs (Parc Catalunya, Bosc de Can Deu, Riu Ripoll, Parc de Can Gambús, Sant Julià, Santuari de la Salut, Camí de Mas Canals, Can Jonqueres i la zona verda del carrer de Costabona) des del 28 de març fins el 24 de maig.

Minuts de vol	4205
Persones identificades	549
Denúncies	28

3.10.2- Actes realitzades amb motiu de les normatives Post Estat d'Alarma i 2n Estat d'Alarma

Actes realitzades/ denúncies amb motiu del COVID-19	Post Estat d'Alarma (06/07-24/10)	2n Estat d'Alarma (25/10- 31/12)	TOTAL	%
Terrasses i bars (actes)	19	46	65	2,67%
Horari	5	12	17	0,70%
Mascareta	587	236	823	33,74%
Begudes alcohòliques	235	269	504	20,66%
Fumar	12	24	36	1,48%
Ús de parcs i jardins	3	0	3	0,12%
Distància de seguretat	0	15	15	0,62%
Reunions més de 10/6 persones	140	192	332	13,61%
Incompliment restriccions de mobilitat	/	644	644	26,40%
Altres	/	13	13	0,53%
Total	1001	1451	2439	100,00%

Inspeccions terrasses i bars	527	292	819
------------------------------	-----	-----	-----

3.10.3.- Infraccions ²

3.10.3.1.- Infraccions durant l'Estat d'Alarma

Tipus d'infracció	Infraccions*	%
Infraccions a la LO 4/2015 Seguretat Ciutadana	2634	87,54%
Desobediència/resistència als agents de l'autoritat	371	12,33%
Falta de respecte/consideració als agents de l'autoritat	3	0,10%
Negativa a identificar-se	1	0,03%
Total	3009	100,00%

*Dades entre el 15/03 i el 18/06 de 2020

3.10.3.2.- Infraccions durant el Post Estat d'Alarma

Tipus d'infracció	Infraccions*	%
No fer ús de la mascareta quan és obligatori	587	58,64%
Consum d'alcohol a la via pública	235	23,48%
Resta d'infraccions	179	17,88%
Total	1001	100,00%

*Dades entre el 06/07 i el 24/10 de 2020

3.10.3.3.- Infraccions durant el Segon Estat d'Alarma

Tipus d'infracció*	Infraccions**	%
No fer ús de la mascareta quan és obligatori	236	16,26%
Consum d'alcohol a la via pública	269	18,54%
Incompliment restriccions de mobilitat	644	44,38%
Resta d'infraccions	302	20,81%
Total	1451	100,00%

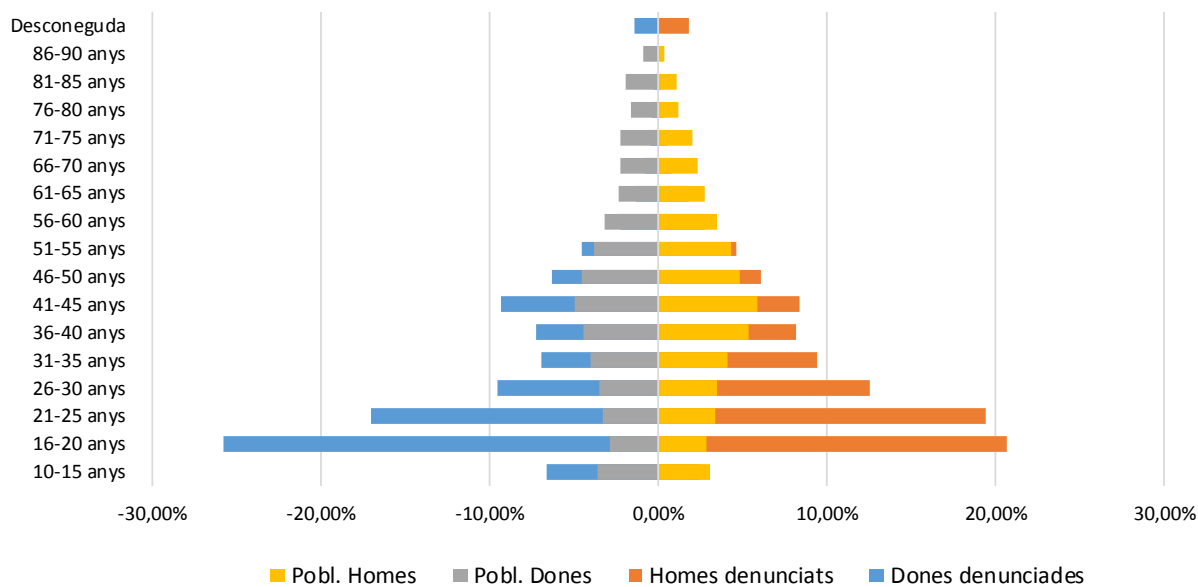
* No s'han tingut en compte les actes relacionades amb comerços i restauració

** Dades entre el 25/10 i 31/12 de 2020

² A data 14/05/2021 s'han modificat les dades per actualització de les mateixes.

3.10.4.- Infraccions segons franja d'edat – Acumulat dels tres períodes

Relació infraccions -població segons edat i sexe



*Dades del 15/03 al 31/12 del 2020

3.11.- Actuacions en matèria de Prevenció de la convivència i la seguretat, any 2020

Servei de Proximitat:

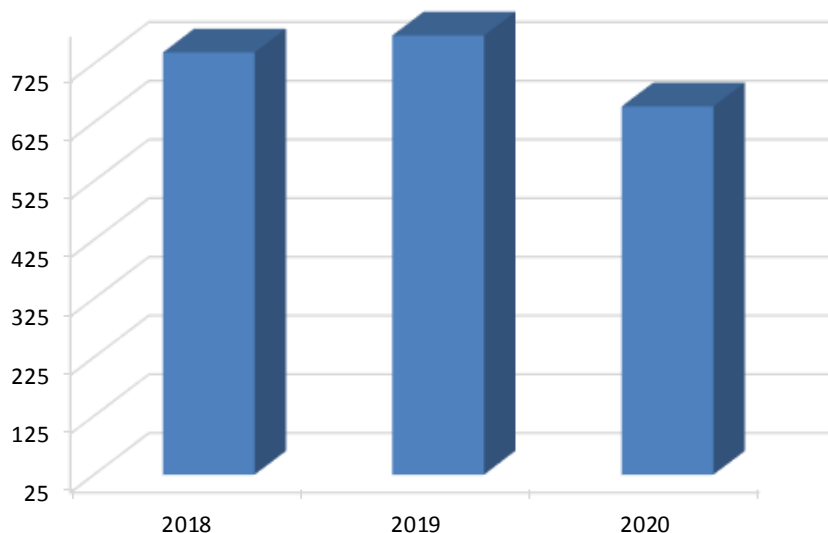
Distribució de les unitats de proximitat a tot el territori, amb la següent distribució territorial:

Districte 1r	6 sectors comercials	5 sectors de barris
Districte 2n	5 sectors comercials	2 sectors de barris
Districte 3r	2 sectors comercials	8 de barris
Districte 4t i 5è	5 sectors comercials	7 de barris
Districte 6è i 7è	3 sectors comercials	4 de barris

Altres serveis (Policia Comunitària)	Serveis
Serveis Protecció escolar	1230
Serveis Vigilància edificis o espais públics	373
Vigilància piscines municipals	458

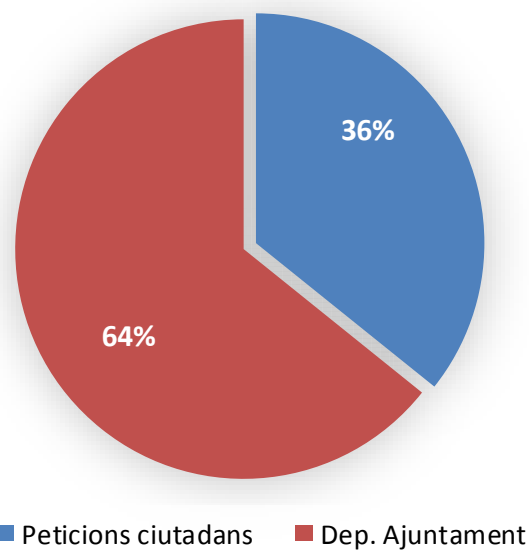
3.11.1.- Seguiments realitzats, anys 2018, 2019 i 2020

	2018	2019	2020
Seguiments	744	773	652



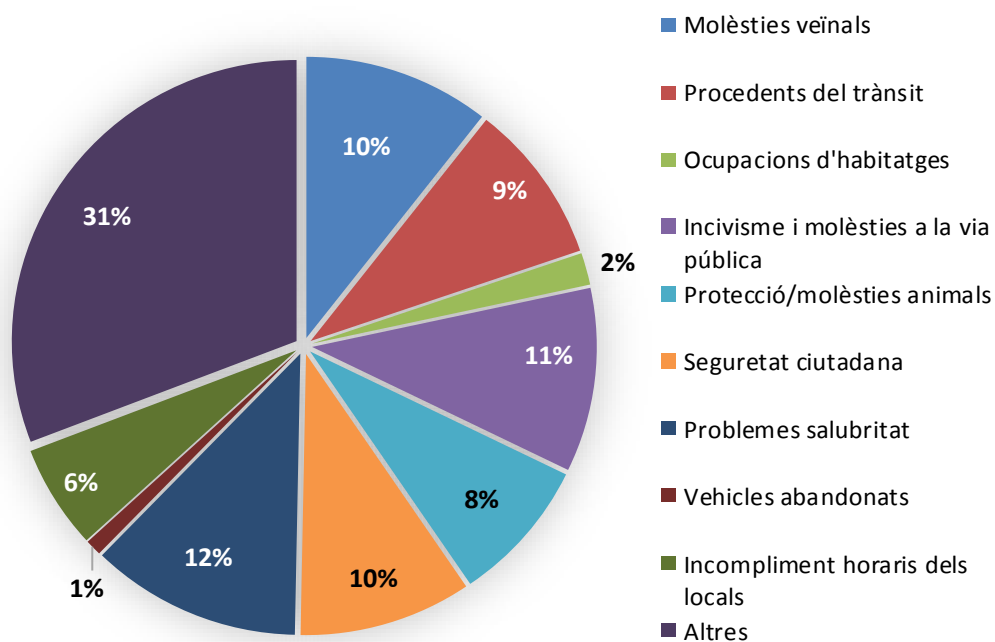
3.11.1.1- Seguiments segons origen de la petició, any 2020

	Expedients
Peticions ciutadans	233
Dep. Ajuntament	419



3.11.1.2- Seguiments segons tipus d'incidència, any 2020

	2020
Molèsties veïnals	69
Procedents del trànsit	60
Ocupacions d'habitatges	12
Incivisme i molèsties a la via pública	69
Protecció/molèsties animals	54
Seguretat ciutadana	64
Problemes salubritat	78
Vehicles abandonats	6
Incompliment horaris dels locals	39
Altres	201
Total	652



3.11.2.- Plans d'actuació preventius per esdeveniments, any 2020

Realització de diferents plans d'actuació preventius per esdeveniments previstos:

Pla d'actuació Comerç Nadal

Data d'inici: 1 de desembre de 2020

Data fi: 10 de gener de 2020

Com cada any, amb motiu de l'augment de l'activitat comercial que de manera habitual es produeix als principals eixos de la ciutat en període nadalenc i com a conseqüència a l'augment del risc de fets que poden comprometre la seguretat, la Policia Municipal de Sabadell posa en marxa la Campanya de Comerç Nadal.

La campanya té per objectiu:

- 1- La prevenció dels fets delictius més habituals en aquestes dates, conseqüència de l'augment del volum de les activitats comercials.
- 2- L'actuació contra la indisciplina viària.
- 3- L'augment de la vigilància del trànsit per a la millora de la mobilitat.
- 4- La intervenció en qualsevol fet que pogués posar en risc la convivència.

Fruit de l'estudi que es va realitzar dels principals riscos que suposa aquest augment de l'activitat comercial, amb l'experiència d'anys anterior, es posa en marxa un conjunt de mesures entre les que cal destacar:

- 1- Augment de la vigilància policial dels eixos.
- 2- Adopció de mesures per a la millora de la mobilitat.
- 3- Visites per part dels agents a comerços
- 4- Manteniment de l'aplicació (APP) de Policia Municipal de Sabadell, per contactar amb nosaltres i poder donar una resposta més àgil.
- 5- Avaluació dels riscos i elaboració dels Plans d'acció pel cas d'emergència en qualsevol dels principals eixos.

Els eixos en els que es va intensificar l'acció en el decurs de la campanya van ser:

Sector 1.1- Rambla, Pg. Manresa, Pg. Pl. Major, Dr. Robert i Pl. Sant Roc.

Sector 3.1- Avinguda Matadepera.

Sector 4.1- Avinguda Francesc Macià.

Sector 1.3- Via Massagué, Les Valls, zona de vianants i Mercat central

Sector 1.5- Avinguda Barberà.

Sector 1.6- Sol i Padrís.

Sector 2.5- Rda. Zamenhof.

Sector 4.2- Avinguda Concòrdia.

Sector 4.3- Rda. Europa.

Sector 5.1- Fuerteventura, La Palma.

Sector 5.2- Sant Pau.

Sector 6.2- Pg. Espronceda i Pg. Almogàvers

Ubicació geogràfica de les zones comercials



Esdeveniments per emergències

En relació a la competència atribuïda als municipis en matèria de protecció civil, emergències, prevenció i extinció d'incendis, la normativa vigent determina que correspon a les policies locals prestar auxili en accidents, catàstrofes i calamitats públiques i participar en l'execució dels plans de protecció civil.

Durant l'any 2020 la Policia Municipal de Sabadell ha intervingut en els següents esdeveniments:

- 23/06/2020, 26 incidències per la **revetlla de Sant Joan** per conflictes i incendis originats pel llançament de petards (matolls, contenidors i matalassos entre d'altres).
- 20/01/2020, 54 incidències pel **vent** amb el resultat de caiguda d'element de la façana, contenidors moguts, caiguda d'elements de l'aeri públic, caiguda d'arbres, entre altres.
- 21/01/2020, 66 incidències pel **vent** amb resultat de caiguda d'elements a la via pública, semàfors, contenidors moguts, entre altres.
- 22/01/2020, 24 per **pluja i vent** amb el resultat d'inundacions, problemes amb la llum, arbres i façanes.
- 23/01/2020, 10 per **pluja** amb el resultat de caiguda d'elements sobre la via pública com arbres, obres, terres, vehicles atrapats, entre d'altres.
- 16/08/2020, 4 per **pluja i vent** amb el resultat d'inundacions, problemes amb la llum, arbres i façanes.
- 02/03/2020, 32 pel **vent** amb el resultat de caigudes d'elements de la façana, contenidors moguts, problemes amb elements d'obres, caiguda d'arbres, entre d'altres.
- 21 i 22/04/2020, 53 per **pluja i vent** amb el resultat d'inundacions, problemes amb la llum, arbres i façanes.
- 16/08/2020, 65 per **pluja i vent** amb el resultat d'inundacions, problemes amb l'enllumenat, caiguda d'arbres i elements de façanes, entre d'altres.
- 06/09/2020, 10 per **pluja/tempesta** amb el resultat de caiguda d'elements sobre la via pública com arbres, obres, terres, vehicles atrapats, entre d'altres.
- 25/09/2020, 10 pel **vent** amb el resultat de caigudes d'elements de la façana, contenidors moguts, caiguda d'arbres, entre d'altres.

- 03/10/2020, 9 pel **vent** amb el resultat de caigudes d'elements de la façana, contenidors moguts, problemes amb elements d'obres, caiguda d'arbres, entre d'altres.
- 28/12/2020, 6 incidències pel **vent** amb resultat de caiguda d'elements a la via pública, semàfors, contenidors moguts, entre altres.

Pla d'actuació davant la problemàtica de contenidors cremats

La crema esporàdica de contenidors segueix essent una problemàtica comuna a les diferents poblacions de l'àrea metropolitana de Barcelona i Sabadell no és una excepció.

Aquests fets provoquen danys importants a l'erari municipal, de vegades també a bens privats, ja que moltes vegades resulten afectats vehicles que es troben estacionats junt als contenidors.

Aquesta problemàtica l'any 2020 va provocar les següents incidències:

	2020
Serveis amb danys a contenidors	114
Serveis sense resultat de danys als contenidors	58
Total serveis per incendi de contenidors	172
Serveis amb vehicles afectats	27
Total contenidors afectats	112
Vehicles afectats	59

L'any 2020 s'ha seguit realitzant diferents dispositius de vigilància amb l'objectiu d'identificar als autors d'aquests fets. Aquests dispositius han donat com a resultat la identificació de diverses persones sospitoses.

En aquests fets és molt important la col·laboració ciutadana, ja que la rapidesa en l'actuació és fonamental, tant pel que respecta a la detenció dels possibles autors, com per reduir els possibles efectes d'aquests fets.

Altres acompanyaments / proteccions d'esdeveniments

També es realitza la protecció de diferents actes que es desenvolupen a la ciutat, entre els més importants que es repeteixen anualment:

GENER

- Cavalcada de l'Ambaixador dels Reis d'Orient [04/01/2020]
- Cavalcada de Reis de la Ciutat [05/01/2020]
- Cavalcada de Reis del barri de "Torre Romeu" [05/01/2020]
- Cavalcada de Reis del barri de "Els Merinals" [05/01/2020]
- Cavalcada de Reis del barri de "Poble Nou" [05/01/2020]
- Passada de Sant Antoni Abat [17/01/2020]
- Cursa "La Llanera" [19/01/2020]

MARÇ

- Rues de Carnaval (Rues als barris) [20 al 23/02/2020]
- Trofeu ciclista Joan Escolà (ctra. de Prats) [07/03/2020]
- Campionat ciclista de Sabadell (ctra. de Prats) [08/03/2020]
- Cursa del Rodal [08/03/2020]

SETEMBRE

- Diada Nacional de Catalunya [11/09/2020]

OCTUBRE

- Festa Major La Creu de Barberà [3 i 4/10/2020]
(Festa major adaptada a les restriccions derivades de la COVID-19. Es van realitzar al pati d'una escola diversos actes amb aforament limitat i amb inscripció prèvia, respectant les distàncies de seguretat i els protocols sanitaris)

NOVEMBRE

- Tots Sants [01/11/2020]

DESEMBRE

- Fira de Santa Llúcia [27/11/2020 a 23/12/2020]
- Parc Nadal [20/12/2020 a 04/01/2021]

Al marge de les activitats anteriors, durant l'any es desenvolupen tres proteccions que es repeteixen setmanal o quinzenalment:

- Protecció d'entrades i sortides de diferents escoles
- Protecció dels partits de futbol del CE Sabadell
- Protecció del Mercat de la Zona Hermètica

3.11.3- Xerrades en la prevenció en el consum de substàncies i normes de tinença d'animals de companyia

Des de l'any 2016 la Policia Municipal col·labora a la Campanya impulsada per l'Ajuntament de Sabadell "De què parlem quan parlem de drogues". Adreçada a joves, famílies i docents amb l'objectiu de prevenir el consum de drogues i la sensibilització i respecte als animals de companyia

La Unitat Canina (K-9) de la Policia Municipal és l'encarregada de col·laborar en aquesta formació.

Aquests any amb motiu de la pandèmia, el nombre de xerrades que es va fer van ser molt limitades i abans de l'inici de l'alarma.

Sessions i participants a les sessions

	2020
Instituts	6
Sessions	6
Participants	450

Per altre banda la unitat realitza diferents exhibicions, totes elles relacionades amb l'activitat policial i de prevenció del consum de drogues, educació viària i la protecció dels animals.

4.- INCIDÈNCIES EN MATÈRIA DE POLICIA DE TRÀNSIT I SEGURETAT VIÀRIA

4.1.- Consell local de seguretat viària

El 13 de desembre de 2018, es va constituir el Consell Local de Seguretat Viària.

Aquest Consell participatiu de l'Ajuntament de Sabadell, impulsat per Policia Municipal i del que també formen part altres Departaments de l'Ajuntament com Mobilitat i Salut, està integrat per diferents representants d'entitats ciutadanes compromeses en la seguretat viària.

El Pla de Seguretat Viària de Sabadell estableix com a objectiu per al 2020:

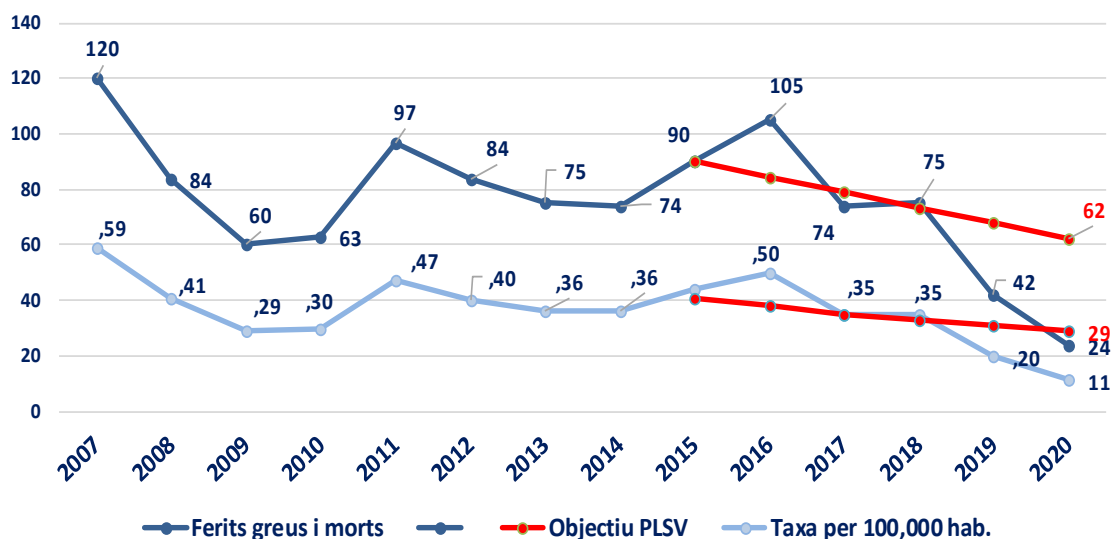
"Reduir en un 25 % per al 2020 de la xifra de víctimes greus i mortals, respecte de la mitjana registrada el bienni 2014 – 2015"

Aquest objectiu està en la línia de l'objectiu establert al Programa d'Acció Europeu de Seguretat Viària anomenat "Visió zero", que preveu com a objectiu per a l'any 2050:

" 0 morts i 0 víctimes greus amb seqüeles per a tota la vida"

L'any 2020, amb motiu de la pandèmia el Consell Local de Seguretat Viària no es va poder reunir, tot i així, s'ha mantingut les mesures encaminades a la disminució de l'accidentalitat, el que ha portat a una important reducció d'aquesta des de l'any 2018.

Com es pot observar al gràfic següent, l'objectiu del Pla de Seguretat Viària per al 2020 era de 62 ferits greus/mortals, el que equival a una taxa de 0,29 ferits greus/mortals per cada 100.000 habitants. Aquest objectiu ja es va aconseguir l'any 2019 i l'any 2020 va continuar la reducció de l'accidentalitat fins als 24 ferits greus/mortals, el que representa una taxa de 0,11 ferits greus/mortals per cada 100.000 habitants, el que representa una reducció molt important respecte del que era l'objectiu del Pla.



El Pla Local de Seguretat Viària preveu tres tipus de mesures:

- 1- Actuacions de millora amb mesures físiques i de gestió, incloent l'actuació sobre punts de concentració d'accidents i entorns segurs.

Des del Departament de Mobilitat es realitzen diferents actuacions de senyalització i gestió del trànsit, per a la millora de la Seguretat Viària.

S'ha creat una mesa de treball conjunta entre Policia Municipal i el Departament de mobilitat, on mensualment s'analitza l'accidentalitat i es valora les possibles actuacions, tant de millora de la gestió com de control.

- 2- Mesures de millora o manteniment dels mecanismes de control.

Aquest any s'ha adquirit dos nous cinemòmetres per al control de la velocitat.

S'ha augmentat el nombre de controls amb

- Controls de velocitat
- Controls d'alcoholèmia
- Controls de l'ús de casc
- Controls de sistema de retenció infantil
- Controls de l'ús del mòbil

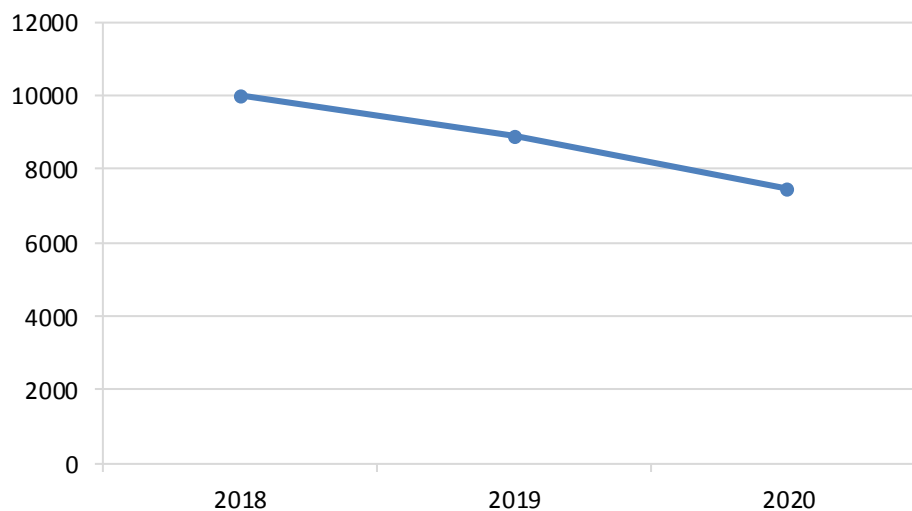
- 3- Mesures per incrementar i mantenir les activitats d'educació per a la mobilitat segura i formació en seguretat viària.

L'any 2020, amb motiu de la pandèmia el nombre d'alumnes als que es va poder oferir cursos d'educació viària es va veure reduït, conseqüència del tancament dels centres escolars. Per aquest motiu aquest any es va realitzar el curs a un total de 1822 alumnes d'educació primària.

4.2.- Incidències en matèria de trànsit, anys 2018, 2019 i 2020

	2018	2019	2020
Trànsit	10014	8882	7485

Representació gràfica de l'evolució dels serveis en matèria de trànsit, anys 2018, 2019 i 2020

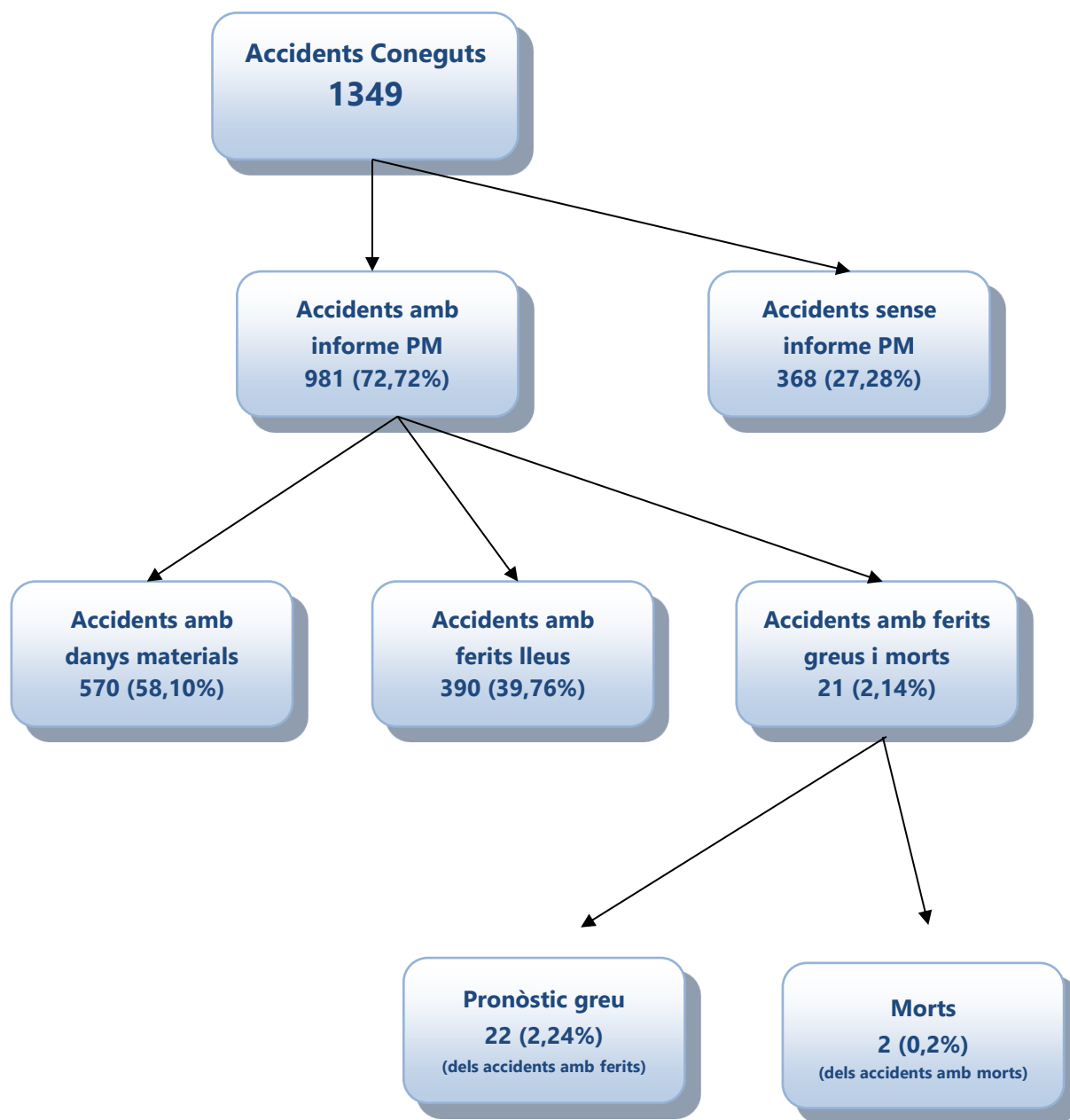


Serveis més comuns, any 2020:

Serveis més comuns	Total serveis
Retirada de vehicle per estacionar en gual	1912
Realització de protecció escolar	1230
Retirada de vehicles per estacionar en altres reserves	1075
Total	4217

4.3.- Accidentalitat

Esquema general dels accidents de trànsit 2020



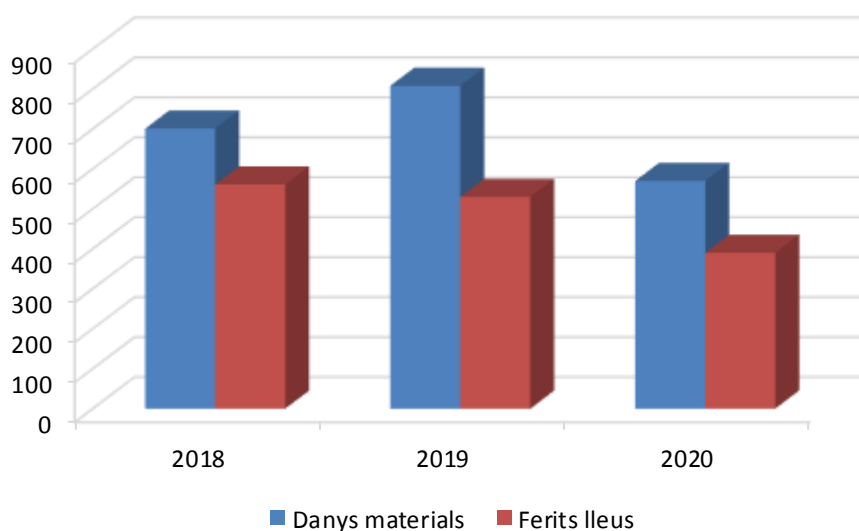
4.3.1.- Nombre total d'accidents coneguts, en els que s'ha realitzat o no informe d'accident, anys 2018, 2019 i 2020

	2018	2019	2020	% del total 2020
Accidents amb informe	1337	1379	981	72,72%
Accidents sense informe	547	461	368	27,28%
Total accidents coneguts	1884	1840	1349	100,00%

Accidents de trànsit en els que s'ha realitzat informe d'accident, segons la seva gravetat, anys 2018, 2019 i 2020

	2018	2019	2020	Diferència 2019-20
Danys materials	701	808	570	-29,46%
Ferits lleus	561	530	390	-26,42%
Ferits greus i morts	75	41	21	-48,78%
Total	1337	1379	981	-28,86%

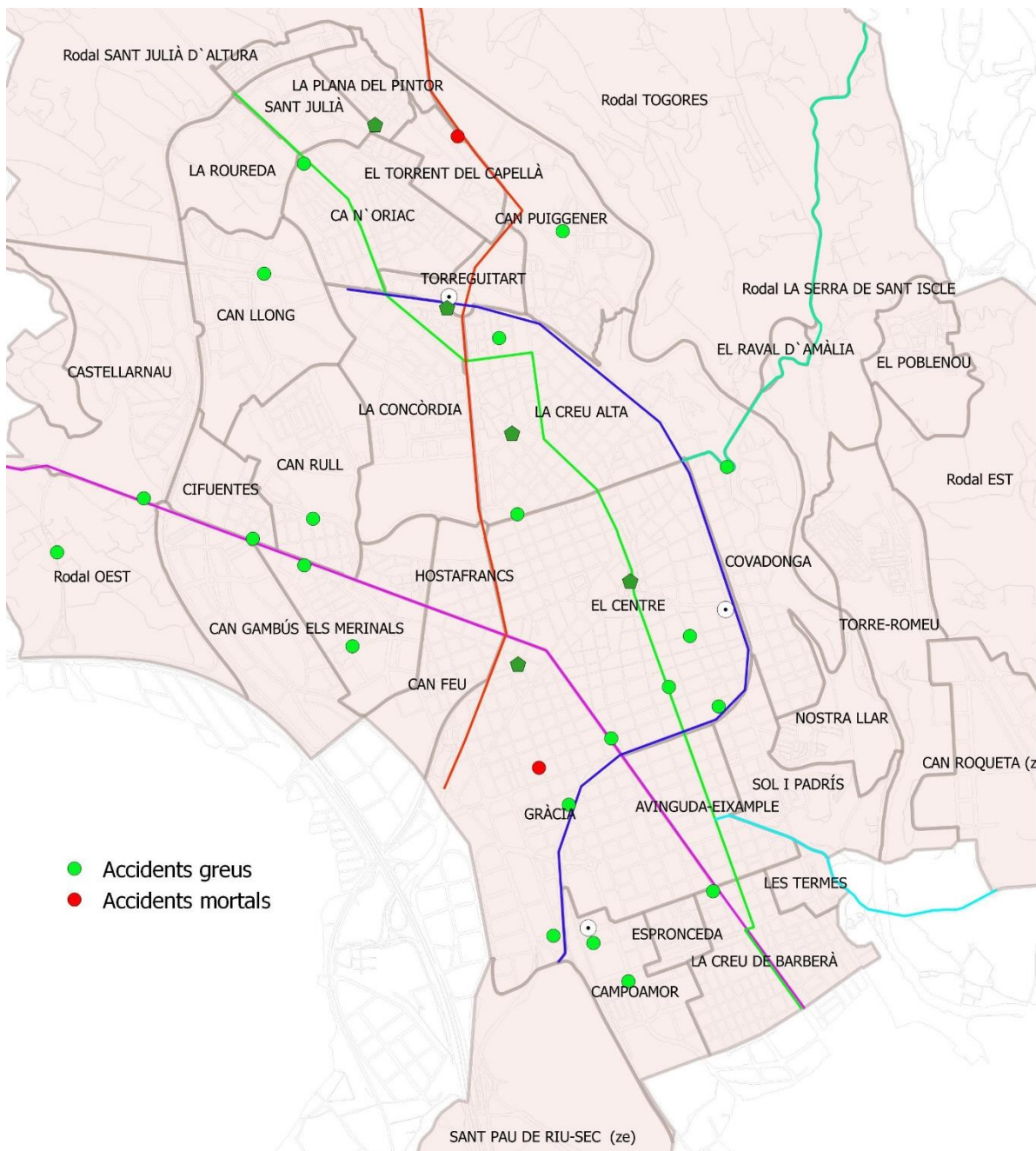
Representació gràfica de l'evolució dels accidents de trànsit amb danys materials i amb ferits, anys 2018, 2019 i 2020



Durant el 2020 es van enregistrar 2 accidents de trànsit mortals

1. C/ de Sant Ferran, 181, 06/02/2020, 17:13h, 81 anys, conductora turisme
2. Crta. Prats de Lluçanès, 509, 17/11/2020, 18:33h, 55 anys, conductor motocicleta

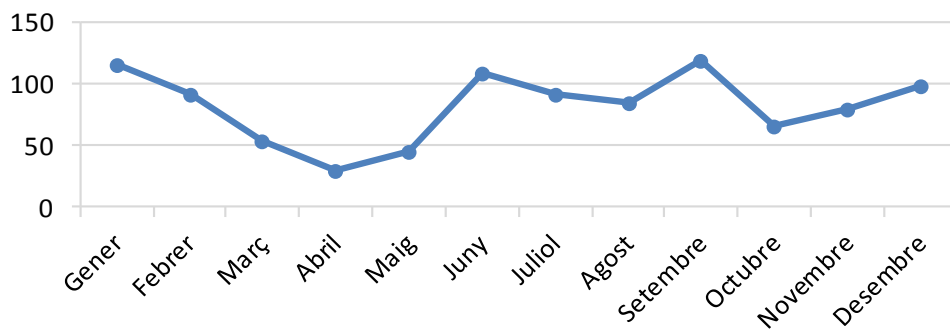
Mapa d'accidents amb ferits greus i morts, 2020



4.3.2.-Accidents de trànsit en els que s'ha realitzat informe d'accident per mesos, anys 2018, 2019 i 2020

	2018	2019	2020	% del total 2020
Gener	124	102	116	11,82%
Febrer	107	105	92	9,38%
Març	123	128	54	5,50%
Abril	123	103	29	2,96%
Maig	110	125	45	4,59%
Juny	122	120	108	11,01%
Juliol	95	129	91	9,28%
Agost	84	88	84	8,56%
Setembre	104	112	119	12,13%
Octubre	121	123	65	6,63%
Novembre	112	127	79	8,05%
Desembre	112	117	99	10,09%
Total	1337	1379	981	100,00%

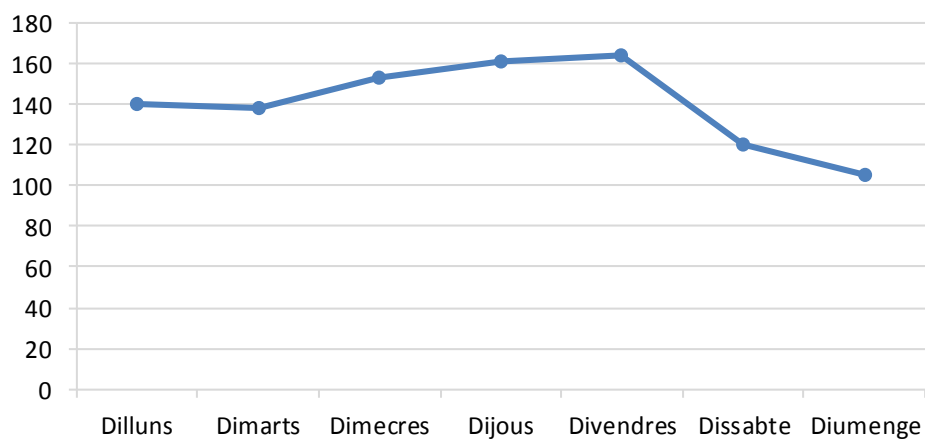
Representació de l'evolució del nombre d'accidents per mesos, any 2020



4.3.3.-Accidents de trànsit per dies de la setmana, anys 2018, 2019 i 2020

	2018	2019	2020	% del total 2020
Dilluns	197	173	140	14,27%
Dimarts	195	216	138	14,07%
Dimecres	198	190	153	15,60%
Dijous	203	228	161	16,41%
Divendres	206	201	164	16,72%
Dissabte	172	214	120	12,23%
Diumenge	166	157	105	10,70%
Total	1337	1379	981	100,00%

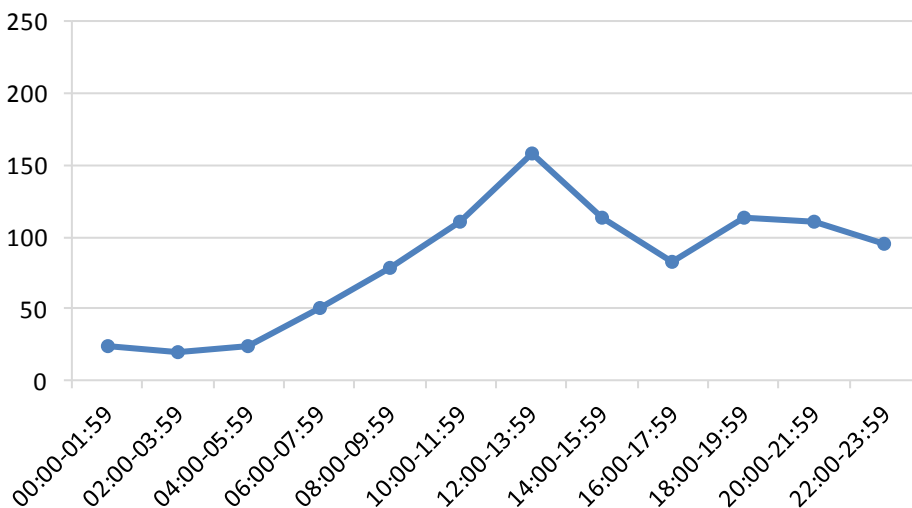
Representació gràfica de l'evolució del nombre d'accidents per dia de la setmana, any 2020



4.3.4.- Accidents de trànsit per franja horària, anys 2018, 2019 i 2020

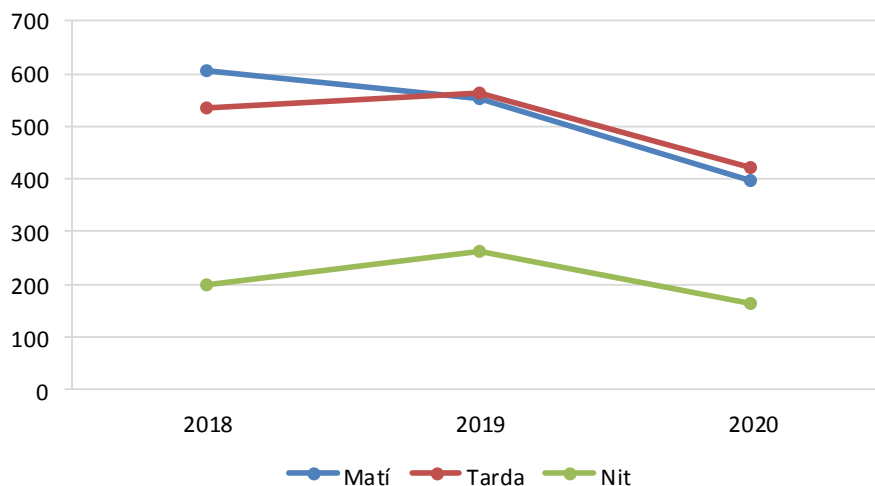
	2018	2019	2020	% del total 2020
00:00-01:59	38	54	24	2,45%
02:00-03:59	29	35	20	2,04%
04:00-05:59	36	42	24	2,45%
06:00-07:59	108	93	51	5,20%
08:00-09:59	147	129	78	7,95%
10:00-11:59	160	153	110	11,21%
12:00-13:59	189	178	158	16,11%
14:00-15:59	138	152	114	11,62%
16:00-17:59	132	150	83	8,46%
18:00-19:59	153	141	113	11,52%
20:00-21:59	110	120	110	11,21%
22:00-23:59	97	132	96	9,79%
Total	1337	1379	981	100,00%

Representació gràfica de l'evolució del nombre d'accidents per franja horària, any 2020



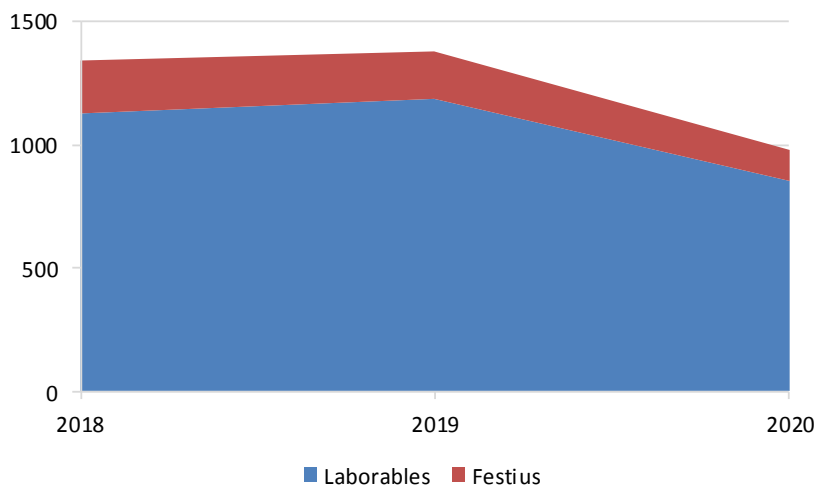
4.3.5.- Accidents de trànsit per torn, anys 2018, 2019 i 2020

	2018	2019	2020	% del total 2020
Matí	604	553	397	40,47%
Tarda	533	563	420	42,81%
Nit	200	263	164	16,72%
Total	1337	1379	981	100,00%



4.3.6.- Accidents de trànsit segons dia de la setmana (festiu o laborable), anys 2018, 2019 i 2020

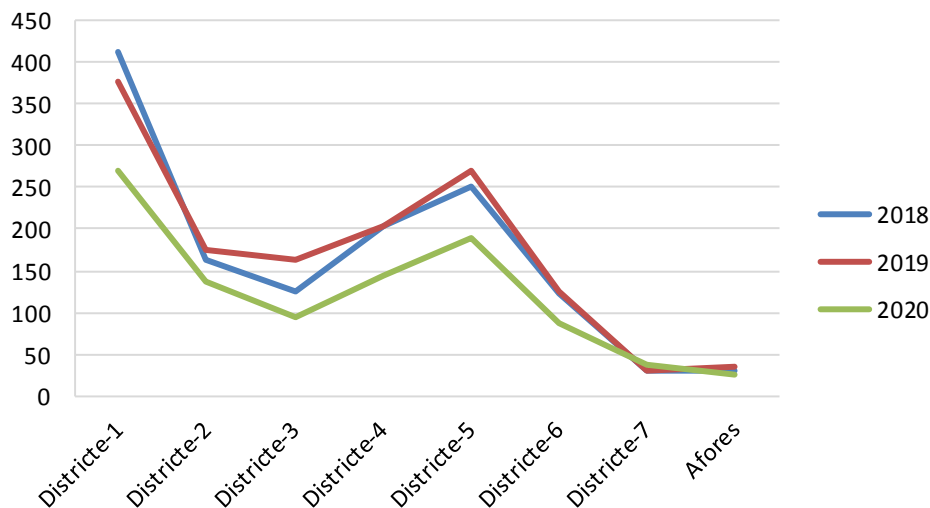
	2018	2019	2020	% del total 2020
Laborables	1128	1188	854	87,05%
Festius	209	191	127	12,95%
Total	1337	1379	981	100,00%



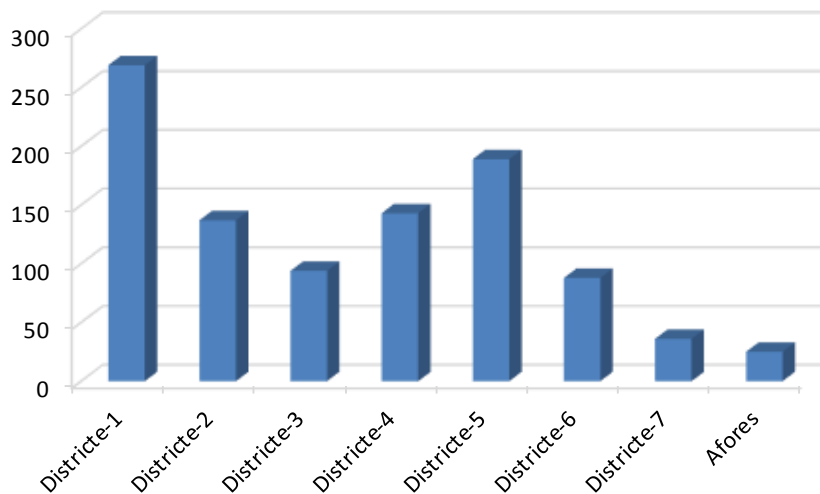
4.3.7.- Accidents de trànsit per districtes, anys 2018, 2019 i 2020

	2018	2019	2020	% del total 2020
Districte-1	412	378	269	27,42%
Districte-2	163	176	137	13,97%
Districte-3	126	162	94	9,58%
Districte-4	203	203	143	14,58%
Districte-5	252	271	189	19,27%
Districte-6	122	125	88	8,97%
Districte-7	30	29	36	3,67%
Afores	29	35	25	2,55%
Total	1337	1379	981	100,00%

Representació gràfica de l'evolució del nombre d'accidents per districtes, anys 2017, 2018 i 2019



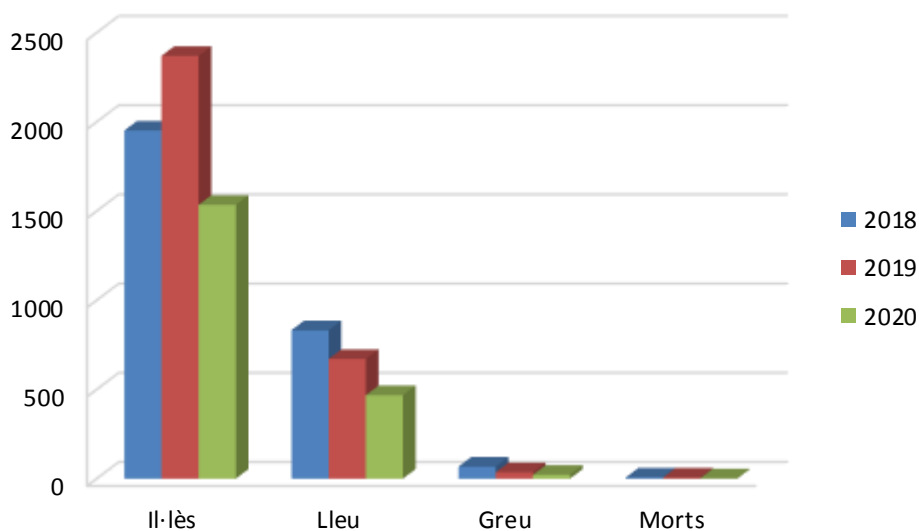
Nombre d'accidents per districtes, any 2020



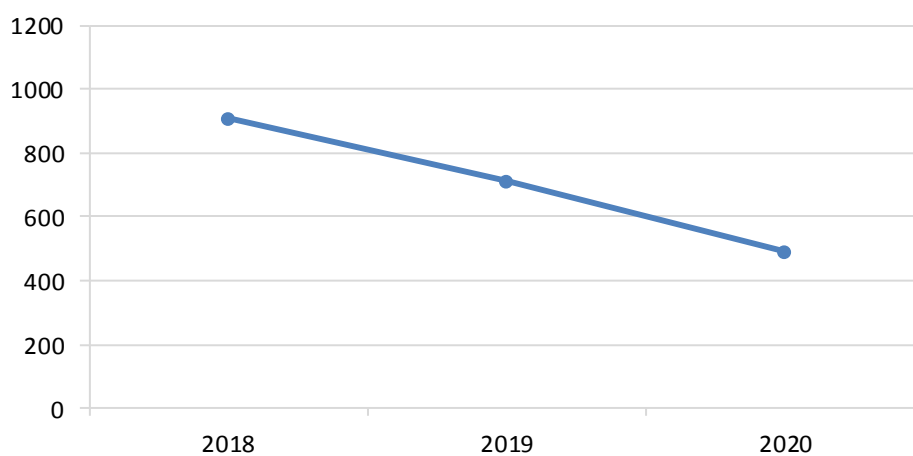
4.3.8.- Víctimes d'accidents de trànsit segons pronòstic, anys 2018, 2019 i 2020

	2018	2019	2020	% del total 2020
Il·lès	1952	2370	1535	75,73%
Lleu	832	671	468	23,09%
Greu	68	36	22	1,09%
Morts	7	6	2	0,10%
Total	2859	3083	2027	100,00%

Representació gràfica del nombre de persones involucrades en accidents de trànsit segons pronòstic, anys 2018, 2019 i 2020



Evolució del nombre total de víctimes d'accidents, anys 2018, 2019 i 2020*



*Només ferits lleus, greus i morts

4.3.9.- Víctimes d'accidents de trànsit segons condició i pronòstic, anys 2018, 2019 i 2020

Conductors

Conductors				
	2018	2019	2020	% del total 2020
Il·lesos	1492	1820	1256	79,09%
Lleus	474	413	318	20,03%
Greus	35	18	12	0,76%
Morts	3	2	2	0,13%
Total	2004	2253	1588	100,00%

Ocupants / passatgers

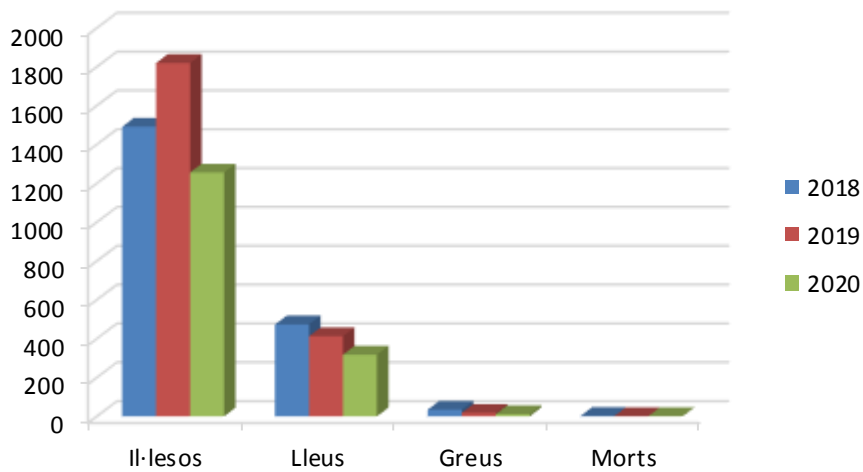
Ocupants/passatgers				
	2018	2019	2020	% del total 2020
Il·lesos	448	525	262	74,22%
Lleus	254	156	89	25,21%
Greus	10	1	2	0,57%
Morts	0	0	0	0,00%
Total	712	682	353	100,00%

Vianants

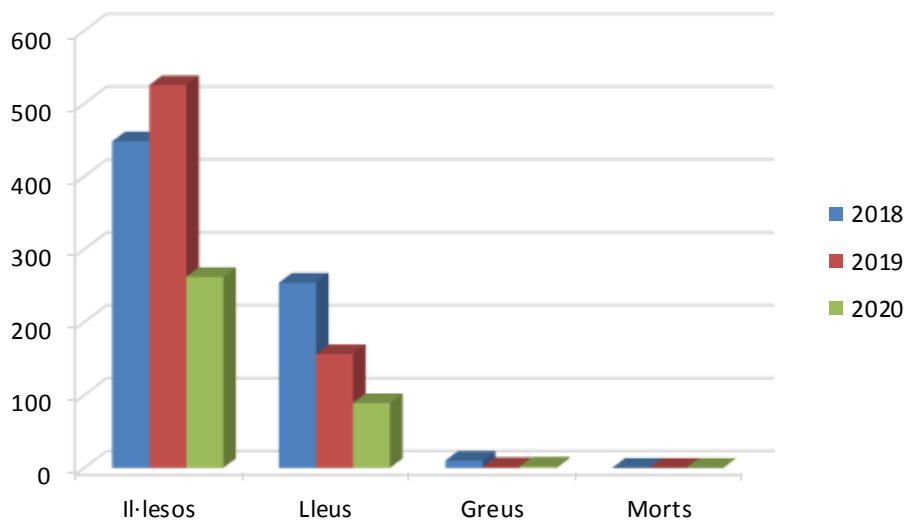
Vianants				
	2018	2019	2020	% del total 2020
Il·lesos	12	25	22	24,18%
Lleus	104	102	63	69,23%
Greus	23	17	6	6,59%
Morts	4	4	0	0,00%
Total	143	148	91	100,00%

Representació gràfica del pronòstic de víctimes d'accidents de trànsit, any 2020

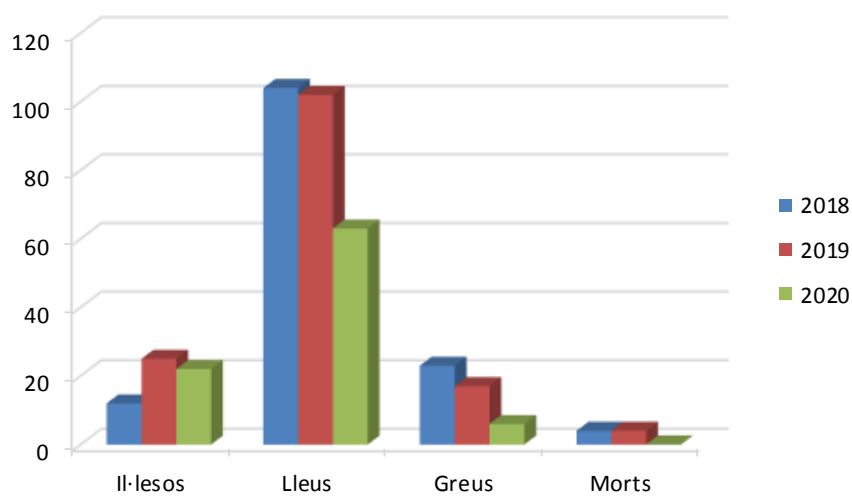
Conductors



Ocupants / passatgers

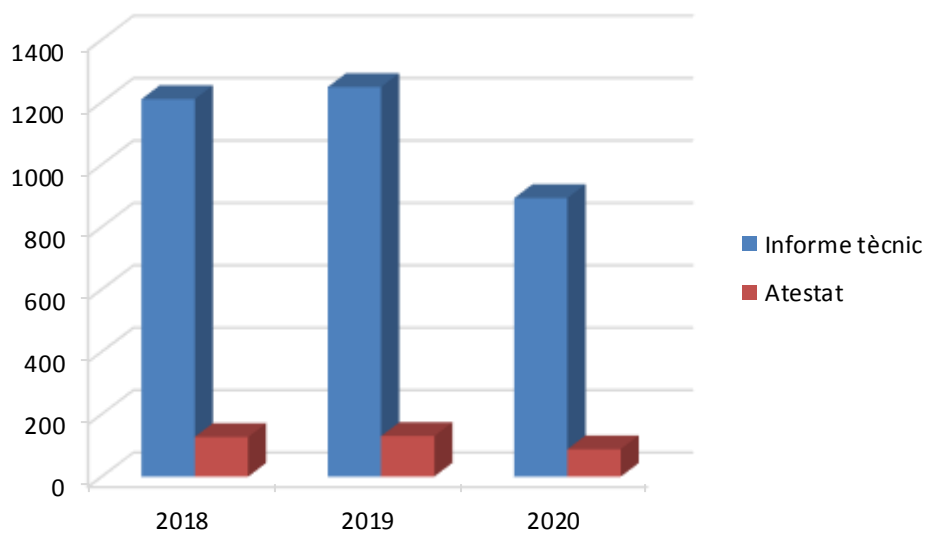


Vianants



4.3.10.- Nombre d'accidents segons actuacions, anys 2018, 2019 i 2020

	2018	2019	2020	% del total 2020
Informe tècnic*	1210	1249	893	91,03%
Atestat**	127	130	88	8,97%
Total	1337	1379	981	100,00%



* Informe tècnic d'accident: Document intern de la Policia Municipal de Sabadell destinat al registre de dades d'un accident de trànsit. La finalitat és recollir la màxima quantitat d'informació per poder explicar els fets succeïts, les seves causes, l'opinió dels policies actuants i, si escau, prendre les mesures necessàries per evitar que es repeteixin d'altres semblants.

** Atestat policial: conjunt de diligències instruïdes per la Policia Municipal de Sabadell, en qualitat de policia judicial, en relació a uns fets presumptament delictius davant els quals s'han de dur a terme les tasques per descobrir-ne els i les responsables i recollir els efectes, instruments o les proves del delicte.

4.3.11.- Motius de la realització d'atestat per accident de trànsit, anys 2018, 2019 i 2020

	2018	2019	2020
Per la gravetat de les lesions o mort	36	24	15
Per la quantificació dels danys	0	0	0
Total Delictes de Resultat	36	24	15
Per conduir sota els efectes de l'alcohol	67	80	54
Per conduir sota els efectes de les drogues	4	2	2
Per conduir sota els efectes de l'alcohol i drogues	0	3	2
Per negar-se a sotmetre's a les proves	6	9	10
Per conducció temerària	3	2	2
Conduir sense permís/llicència, per pèrdua de vigència	3	1	1
Conduir sense haver obtingut mai el permís o llicència	8	9	1
Conduir amb privació cautelar/definitiva del permís o llicència	0	0	1
Per originar greu risc a la circulació	0	0	0
Total Delictes de Risc	91	106	73
Total	127	130	88

4.3.12.- Tipologia dels accidents de trànsit, anys 2018, 2019 i 2020

	2018	2019	2020
Col·lisió per envestida	304	355	244
Col·lisió per abast	201	229	136
Xoc	369	326	270
Col·lisió per raspat	190	195	132
Col·lisió frontal	32	28	20
Bolcades	4	4	6
Sortida de via	22	31	21
Atropellament	131	145	91
Caiguda	84	66	61
Total	1337	1379	981

Descripció de les tipologies d'accidents³

Col·lisió per investida: Quan un vehicle xoca amb la part anterior contra la part lateral d'un altre vehicle.

Col·lisió per abast: Quan dos vehicles topen de forma que la part anterior d'un impacta contra la part posterior de l'altre. Quan hi ha més de dos vehicles implicats es parla d'abast "múltiple".

Xoc: Quan el vehicle topa contra elements que formen part de la infraestructura de la via, o que hi són per motius diversos (ex.: objectes que han caigut de la càrrega d'un vehicle, roques despreses, pneumàtics, arbres, etc.). També es considera un xoc la trobada violenta entre un vehicle en moviment amb un altre estacionat.

Col·lisió per raspat: Quan hi ha un fregament entre els laterals dels dos vehicles, ja sigui circulant en el mateix sentit (raspat negatiu) o en sentit contrari (raspat positiu).

Col·lisió frontal: Quan dos vehicles xoquen entre si amb la seva part anterior. Depenent de la posició en la que es troben en la col·lisió, pot ser una col·lisió frontal central, excèntrica o angular.

Bolcades: Quan un vehicle fa voltes longitudinalment o transversalment (accident de campana o de tonell).

Sortida de la via: Quan el vehicle surt de la plataforma de la via per causes alienes a la voluntat del conductor o conductora. Poden ser amb bolcada o sense.

Atropellament: Quan es dóna una presa de contacte més o menys violenta d'un vehicle amb un/a vianant (persona no conductora ni passatgera d'un vehicle, també s'inclou un cotxet de nen, una cadira de rodes sense motor, carro de mà, un ciclista que porta la bicicleta al costat i una persona que repara un vehicle).

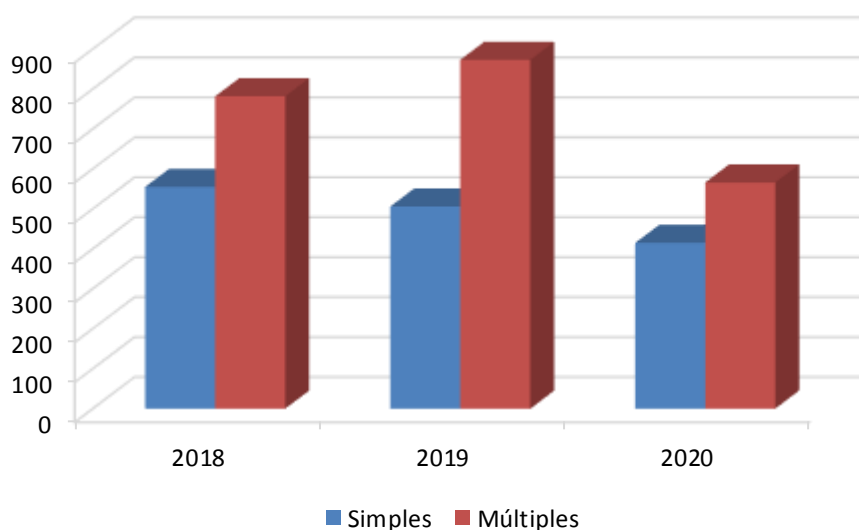
Caiguda: Quan té lloc una pèrdua de l'equilibri d'un vehicle de dues rodes, o de viatgers en vehicles de transport públic.

³ Descripcions extretes de: Diba (s.f). Investigació d'accidents de circulació (manual). *Diputació de Barcelona*. Disponible en: https://repositori-dsf.diba.cat/public_resources/wiki_prod/manuals_basics/091IAC/index.html

4.3.13.- Tipologia dels accidents de trànsit, segons nombre de vehicles implicats, anys 2018, 2019 i 2020

	2018	2019	2020	% del total 2020
Simplex*	555	506	415	42,30%
Múltiples**	782	873	566	57,70%
Total	1337	1379	981	100,00%

Representació gràfica de la tipologia dels accidents de trànsit segons nombre de vehicles implicats, anys 2018, 2019 i 2020



* Simplex: Accidents en els quals només intervé una unitat de trànsit. Acostumen a produir-se per la distracció o la manca de control i/o perícia de la persona conductora com ara les sortides de via, el salt, la caiguda, el xoc, el fregament, el tonell o la campana entre d'altres.

** Múltiples: També denominats "complexos", són aquells en els quals intervenen dos o més vehicles, un vehicle o més i un o més vianants (atropellaments), i aquells en els quals es troben implicats un vehicle i un animal.

4.3.14.- Tipus de vehicles implicats en els accidents de trànsit, anys 2018, 2019 i 2020

	2018	2019	2020	% del total 2020
Turismes	1866	2032	1262	71,06%
Motocicletes	203	184	156	8,78%
Ciclomotor	55	54	26	1,46%
Furgoneta	142	161	106	5,97%
Camió	125	127	111	6,25%
Autobús	73	53	32	1,80%
Autocar	2	4	3	0,17%
Bicicleta	50	58	49	2,76%
VMP	19	31	31	1,75%
Total	2535	2704	1776	100,00%

4.3.15.- Titulars dels vehicles implicats en els accidents de trànsit, anys 2018, 2019 i 2020

	2018	2019	2020
Particular	2421	2607	1698
Parc mòbil Ajuntament de Sabadell	21	17	23
Vehicle oficial	19	17	16
Vehicle TUSS	66	44	26
Vehicles SMATSA	11	16	11
Altres	2	3	2
Total	2540	2704	1776

4.3.16.- Accidents amb danys a l'erari públic o a béns particulars, anys 2018, 2019 i 2020

	2018	2019	2020
Danys a l'erari públic	109	101	90
Danys a béns particulars	36	39	24
Total	145	140	114

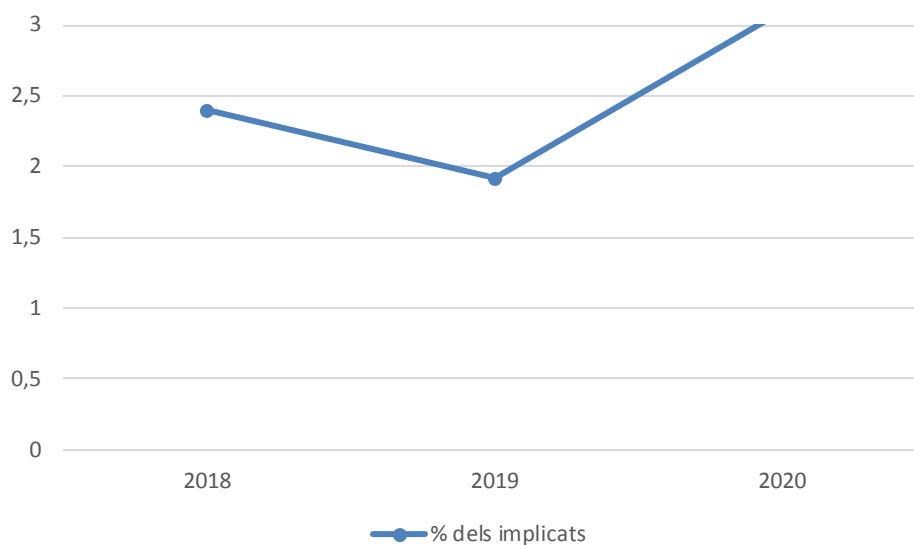
4.3.17.- Vehicles implicats en els accidents de trànsit, sense assegurança o permís / llicència de conducció, anys 2018, 2019 i 2020

	2018	2019	2020
Sense assegurança	49	42	42
Sense permís o llicència	12	10	13
Total	61	52	55

Percentatge de vehicles implicats, sense assegurança o permís / llicència de conducció, anys 2018, 2019 i 2020

	2018	2019	2020
% dels implicats	2,4	1,92	3,10

Representació gràfica de l'evolució del nombre de conductors implicats en accidents de trànsit sense assegurança o permís / llicència de conducció

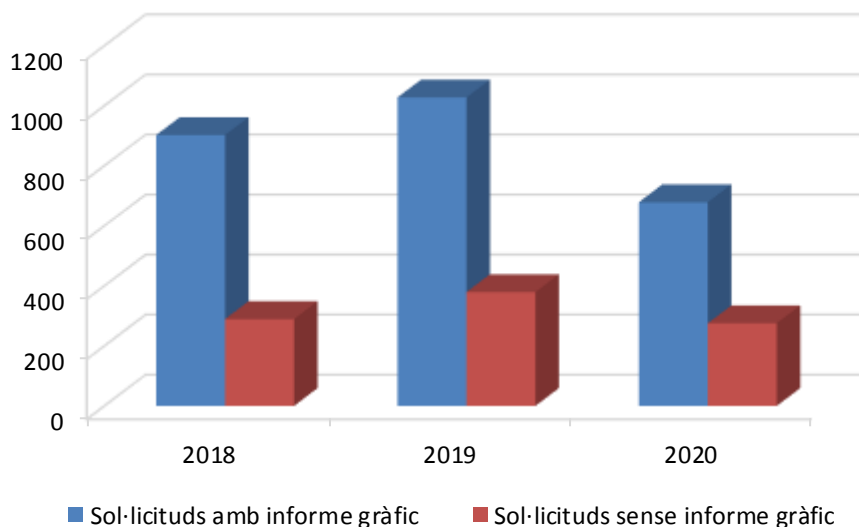


4.3.18.- Vehicles implicats en accidents de trànsit amb fuga d'un implicat/da, anys 2018, 2019 i 2020

	2018	2019	2020
Accident amb un implicat/da escapolit/da	103	101	64

4.3.19.- Sol·licituds d'informes tècnics d'accidents, anys 2018, 2019 i 2020

	2018	2019	2020
Sol·licituds amb informe gràfic*	902	1027	678
Sol·licituds sense informe gràfic**	289	379	275
Total	1191	1406	953



Sol·licitants dels informes tècnics d'accidents, anys 2018, 2019 i 2020

	2018	2019	2020
Administracions	115	148	98
Particulars	1076	1258	855
Total	1191	1406	953

* Informe tècnic d'accident amb informe gràfic: És aquell que incorpora un croquis explicatiu de l'accident de trànsit (confeccionat pels policies actuant) i/o una o més fotografies.

** Informe tècnic d'accident sense informe gràfic: És aquell que no incorpora un croquis explicatiu de l'accident de trànsit ni cap reportatge fotogràfic.

4.3.20.- Zones de concentració d'accidents a la ciutat, anys 2018, 2019 i 2020

Definit: (>5 accidents)

Any 2018	Total accidents	Danys	Lleus	Greus
Ctra. De Barcelona amb C/Doctor Roges	6	3	3	0
Plaça de Catalunya amb Ronda Ponent	6	3	3	0
C/Corominas amb C/Garcilaso	6	3	3	0
Av. De Barberà amb C/Brutau	5	1	3	1
Rambla Ibèria amb C/Rocafort	5	2	3	0
Ctra. De Terrassa amb C/Sant Baldomer	5	0	5	0

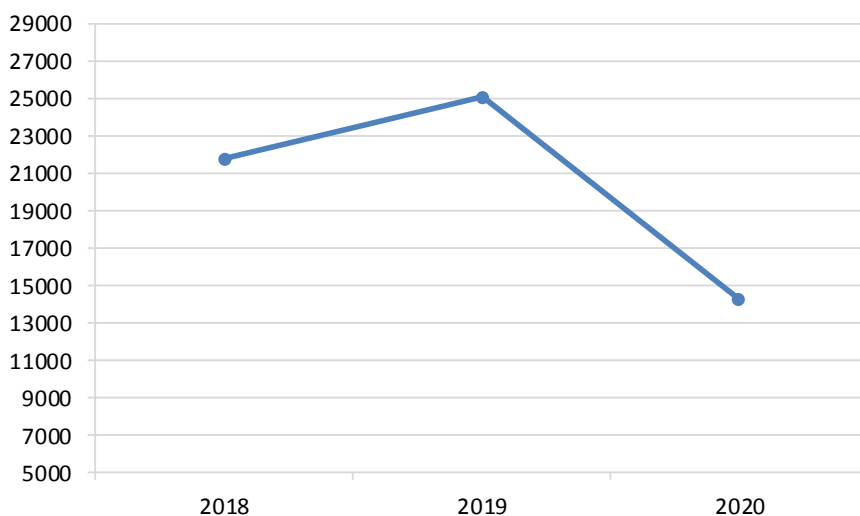
Any 2019	Total accidents	Danys	Lleus	Greus
Rda. de Ponent amb Ctra. De Terrassa	13	8	5	0
Pl. de Còrdova amb Av. D'Estrasburg	8	5	3	0
Ctra. de Bellaterra amb C/ de Bernat Metge	7	3	4	0
C/ de Rocafort amb C/ de Viladomat	7	4	3	0
Ctra. de Barcelona amb C/de Latorre	6	4	2	0
Pl. d'Antoni Llonch amb C/de Tres Creus	6	6	0	0

Any 2020	Total accidents	Danys	Lleus	Greus
Rda. de Ponent amb Crta. De Terrassa	8	6	2	0
Ctra. Prats de Lluçanès amb C/ Puig de la Creu	6	5	1	0
C/Rocafort amb C/Viladomat	5	3	2	0
Crta. Barcelona amb Pg. Espronceda	4	1	3	0
Pl. d'Espanya amb C/Antoni Forrellad	4	0	4	0
Crta. Barcelona amb Pg. Comerç	4	0	3	1

4.4.- Denúncies de trànsit, anys 2018, 2019 i 2020

	2018	2019	2020
Denúncies municipals	20240	23103	13071
Servei Català de Trànsit	1485	1934	1191
Transports	12	32	24
Total	21737	25069	14286

Representació gràfica de l'evolució del nombre de denúncies de trànsit, anys 2018, 2019 i 2020



Tipus de denúncies municipals, any 2020

Denúncies municipals	2020
Dinàmiques (vehicle en moviment)	6132
Estàtiques (estacionament)	6939
Total	13071

Tipus de denúncies al Servei Català de Trànsit, any 2020

Denúncies Servei Català de Trànsit	2020
Assegurances	311
Reglament Gen. Circulació	51
Reglament Gen. Conductors	331
Reglament Gen. Vehicles	834
Total	1527

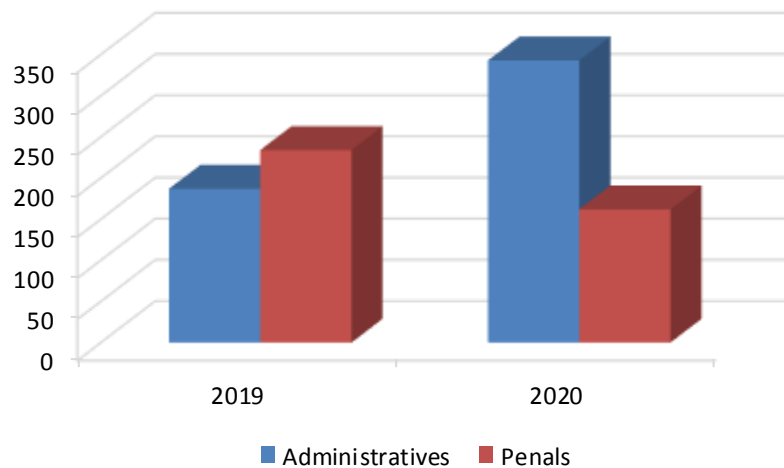
Denúncies velocitat, any 2020

Denuncies tramitades 2020	1642
----------------------------------	-------------

4.4.1.- Denúncies d'alcoholèmia / drogues, any 2020

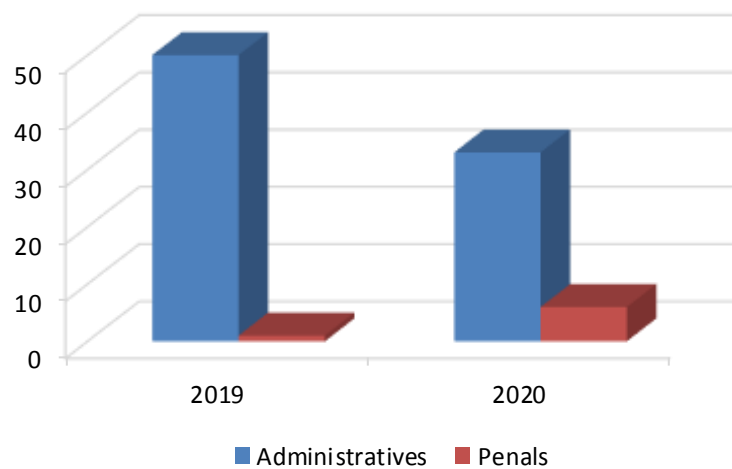
Procediments per alcohol, anys 2019 i 2020

	2019	2020
Administratives	187	343
Penals	234	162
Total	421	505



Procediments per drogues per drogotest, anys 2019, 2020

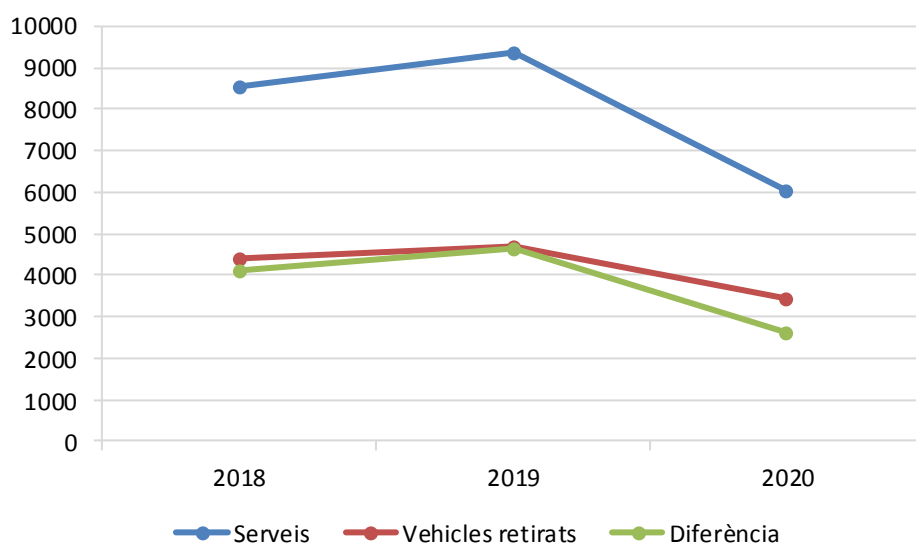
	2019	2020
Negatiu	2	4
Administratives	50	33
Penals	1	6
Total	53	43



4.5.- Serveis de grues, anys 2018, 2019 i 2020

	2018	2019	2020
Serveis	8523	9352	6056
Vehicles retirats	4396	4705	3433
Diferència	4127	4647	2623

Representació gràfica del nombre de serveis de grua, vehicles retirats al dipòsit municipal i no retirats, anys 2018, 2019 i 2020

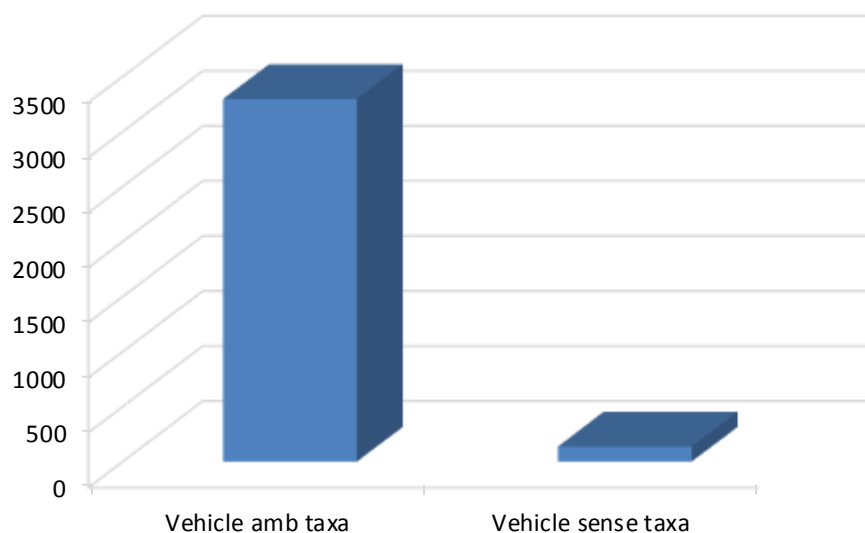


Motiu de l' ingrés dels vehicles retirats al dipòsit municipal, anys 2018, 2019 i 2020

	2018	2019	2020
Retirada per infracció	3229	3131	2276
Immobilitzacions	334	430	357
Abandonament/Renúncia	461	372	144
Altres	372	772	656
Total	4396	4705	3433

Vehicles retirats al dipòsit municipal segons si han estat retirats amb o sense taxa municipal de grua, any 2020

	Total
Vehicle amb taxa	3296
Vehicle sense taxa	137
Total	3433



Detall del motiu de la retirada segons si han estat retirats amb o sense taxa, any 2020

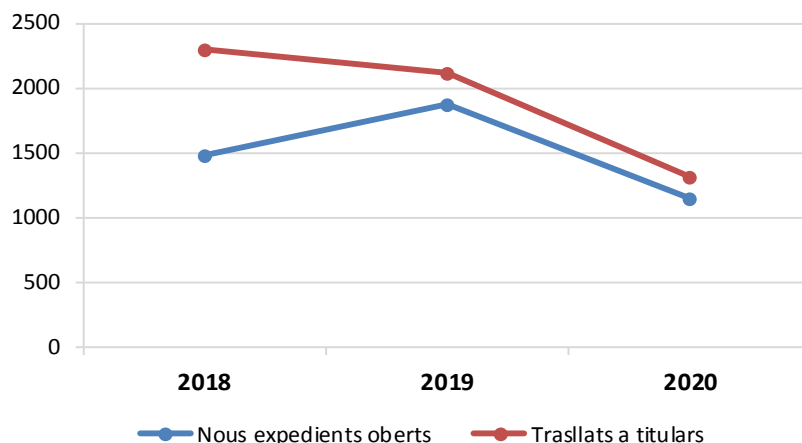
Motiu de la retirada	Amb taxa	Sense taxa
Abandonament	144	0
Accident de trànsit	93	0
Alcoholèmia	298	0
Drogo-test	18	0
Embargament Seguretat Social	2	0
Estada a dipòsit	7	31
Immobilitzat deficiències tècniques	15	0
Immobilitzat falta de documentació	342	0
Implicació amb diligències judicials	0	30
Infracció via pública	2273	0
Precintat per ordre del jutjat	1	0
Preventiva d'alcoholèmia	0	48
Renúncia del vehicle i residus sòlids	47	0
Robatori	53	0
Serveis al ciutadà	0	28
Altres	3	0
Total	3296	137

4.6.- Vehicles d'abandonament

4.6.1.- Nombre d'expedients nous, decrets i trasllats a titulars, anys 2018, 2019 i 2020

	2018	2019	2020
Nous expedients oberts	1480	1877	1150
Decrets publicats	101	89	44
Trasllats a titulars	2296	2121	1319
Total	3877	4087	2513

Representació gràfica de l'evolució nombre d'expedients nous i trasllats a titulars, per abandonament de vehicles, anys 2018, 2019 i 2020



4.6.2.- Total vehicles retirats per abandonament, segons si ha estat el propietari o la grua municipal, anys 2018, 2019 i 2020

Total vehicles retirats	2018	2019	2020
Propietari	646	996	460
Grua	461	372	144
Total	1107	1368	604

4.6.3.- Total vehicles retirats per grua, segons procediment, anys 2018, 2019 i 2020

Vehicles retirats grua	2018	2019	2020
Abandonament	306	290	75
Renuncia	155	82	69
Total	461	372	144

4.7.- Educació Viària

Un dels serveis que Policia Municipal ofereix, són les sessions d'educació viària a les escoles de primària, el resultat d'aquest servei l'any 2019 ha estat el següent:

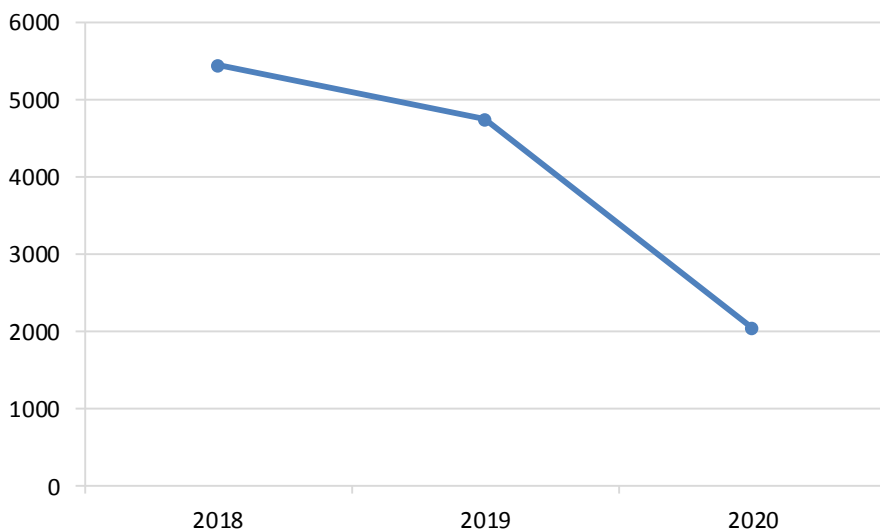
4.7.1.- Total alumnes segons curs i tipus d'escola, any 2020

Tipus escola	2n	4t	6è	4rt ESO	Total
Pública	489	112	488	200	1289
Privada	335	168	230	31	764
Total	824	280	718	231	2053

4.7.2.- Total alumnes / sessions, anys 2018, 2019 i 2020

Comparativa alumnes/any	2018	2019	2020
Sessions	196	182	70
Alumnes	5456	4735	2053

Representació gràfica del nombre total d'alumnes , anys 2017, 2018 i 2019

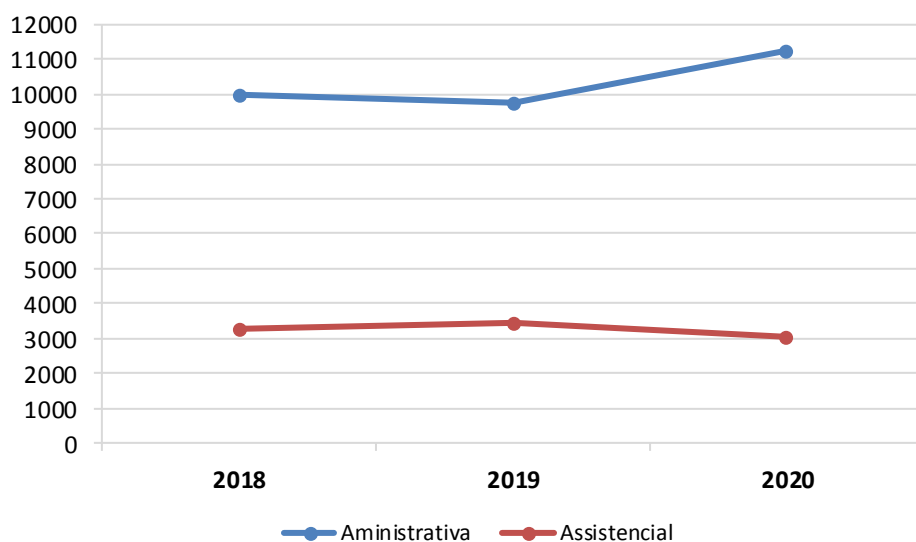


5.- SERVEIS EN MATÈRIA DE POLICIA ADMINISTRATIVA I ASSISTENCIAL

5.1.- Serveis en matèria de Policia Administrativa i Assistencial, anys 2018, 2019 i 2020

	2018	2019	2020
Aministrativa	9955	9759	11237
Assistencial	3256	3446	3020
Total	13211	13205	14257

Evolució dels serveis anys 2018, 2019 i 2020



Serveis més comuns:

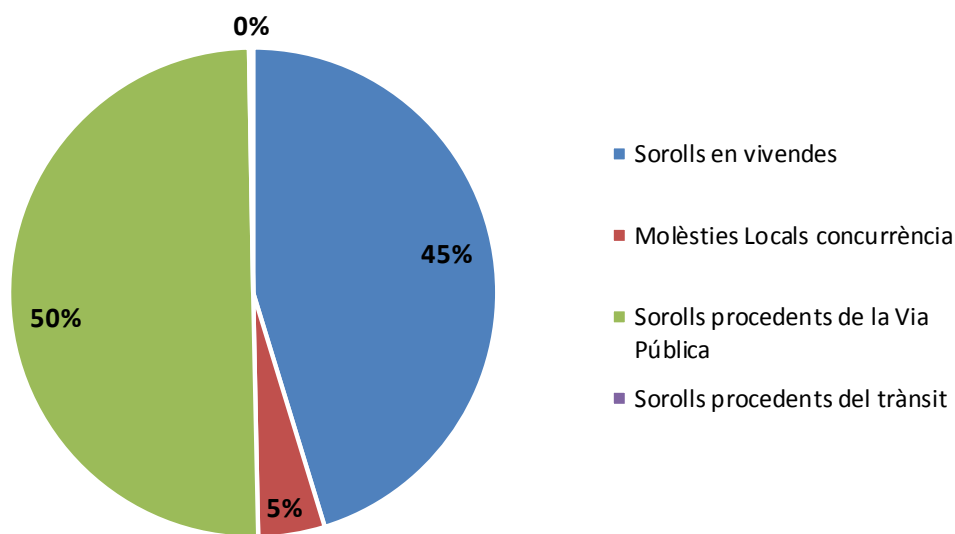
	Total serveis
Complimentació d'accions encomenades pels Jutjats	811
Inspecció de molèsties per sorolls en vivendes	2133
Inspecció de molèsties per sorolls en via pública	2359
Localització i/o informe de desperfecte lleu	596
Intervenció amb gossos	592
Recollida de documentació o objectes perduts	612
Persona indisposada	449

5.2.- Actuacions en matèria de Contaminació acústica

Incidències en matèria de contaminació acústica, anys 2018, 2019 i 2020

	2018	2019	2020	Diferència 2019-20
Sorolls en vivendes	1052	1111	2133	91,99%
Molèsties Locals concurrència	369	298	208	-30,20%
Sorolls procedents de la Via Pública	1666	1792	2359	31,64%
Sorolls procedents del trànsit	16	5	13	160,00%
Total	3103	3206	4713	47,01%

Representació gràfica del volum de incidències en matèria de contaminació acústica, any 2019

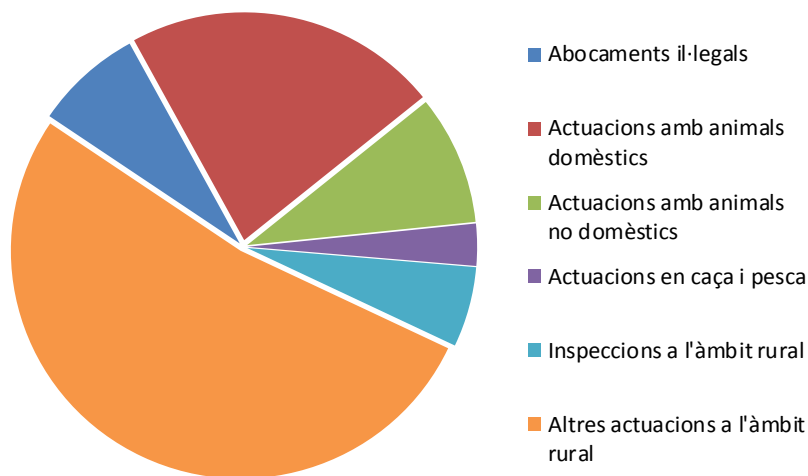


5.3.- Actuacions en matèria de Protecció del medi ambient i Protecció dels animals

Incidències en matèria de Protecció del medi ambient i Protecció dels animals, anys 2018, 2019 i 2020

	2018	2019	2020	Diferència 2019-20
Abocaments il·legals	162	106	120	13,21%
Actuacions amb animals domèstics	1080	1442	350	-75,73%
Actuacions amb animals no domèstics	123	45	145	222,22%
Actuacions en caça i pesca	23	16	47	193,75%
Inspeccions a l'àmbit rural	31	82	90	9,76%
Altres actuacions a l'àmbit rural	681	564	828	46,81%
Total	2100	2255	1580	-29,93%

Representació gràfica de les incidències en matèria de Protecció del medi ambient i Protecció dels animals, any 2020



Altres actuacions a l'àmbit rural	2020
Caigudes d'arbres	18
Incidències camins	55
Incidències en horts	75
Crems, incendis i barbacoes	90
Control pujades d'aigua al Riu	55
Control llicències	60
Altres	475
Total	828

5.4.- Altres actuacions en matèria de Policia Administrativa, anys 2018, 2019 i 2020

	2018	2019	2020	Diferència 2018-19
Intervencions per desperfectes Via Pública	1031	882	789	-10,54%
Fallides d'enllumenament	123	292	264	-9,59%
Total incidències espai públic	1154	1174	1053	-10,31%
Actuacions en senyalització	782	851	681	-19,98%
Total	782	851	681	-19,98%
Actuacions en obres	338	348	376	8,05%
Contenidors i sacs	50	51	52	1,96%
Total controls obres	388	399	428	7,27%
Inspeccions establiments	102	155	253	63,23%
Total	102	155	253	63,23%
Consum d'alcohol a la via pública	53	26	96*	269,23%
Venda ambulant	13	69	38	-44,93%
Total	66	95	38	-60,00%
Total altres Insp. Administratives	2492	2674	2453	

* No inclou actes per consum compartit d'alcohol (consum d'alcohol bebent del mateix got i/o directament de l'ampolla), aquests queden recollits en les estadístiques de la COVID-19

6.- COMPLIMENT DELS COMPROMISOS DE LA CARTA DE SERVEIS 2020

6.1.- Evolució compliment de compromisos 2020

Els resultats de compliment corresponents als compromisos del 2020 mostren un compliment pràcticament total, tots els compromisos s'han complert amb excepció d'un, com a conseqüència de les restriccions derivades de la COVID-19. Els resultats es presenten a continuació.



Compromís 1: *Respondre amb celeritat en els accidents de trànsit amb ferits. "En el 98% dels casos en accidents de trànsit amb ferits, arribarem al lloc dels fets en un termini màxim de 7 minuts des de la recepció de l'avís."*

Nombre d'avisos d'accidents de transit amb ferits: 412

Nombre d'avisos d'accidents de transit amb ferits en que hem arribat al lloc dels fets abans de 7 minuts: 403

Percentatge d'accidents de transit amb ferits en que hem arribat al lloc dels fets abans de 7 minuts: **98%**

Mitjana de temps d'arribada als accidents de transit amb ferits des del seu avís: 6 m



Compromís 2: *Respondre amb celeritat i coordinació amb altres serveis d'emergència en aquells casos en que hi hagi perill per a la vida o la integritat física de les persones i els seus béns. "En el 98% dels casos en que hi hagi risc per a la vida o posin en greu perill la integritat física de les persones i els seus béns, assistirem als serveis en un termini màxim de 7 minuts des de la recepció de l'avís."*

Nombre d'avisos en que hi hagi risc per a la vida o posin en greu perill la integritat física de les persones i els seus béns: 827

Nombre d'avisos en que hi hagi risc per a la vida o posin en greu perill la integritat física de les persones i els seus béns en que hem arribat al lloc dels fets abans de 7 minuts: 812

Percentatge d'avisos en que hi hagi risc per a la vida o posin en greu perill la integritat física de les persones i els seus béns en que hem arribat al lloc dels fets abans de 7 minuts: **98.2%**

Mitjana de temps d'arribada al lloc en que hi hagi risc per a la vida o posin en greu perill la integritat física de les persones i els seus béns: 6 m



Compromís 3: *Oferir amb la màxima celeritat assessorament preventiu, atenció personalitzada, professional i eficient a possibles víctimes de violència. "En el 98% dels casos, atendrem de manera personalitzada a persones víctimes de violència masclista, domèstica, o per delictes d'odi i discriminació abans de 24 hores."*

Nombre de casos de víctimes de violència masclista, domèstica, o per delictes d'odi i discriminació: 343

Nombre de casos de víctimes de violència masclista, domèstica, o per delictes d'odi i discriminació atesos de manera personalitzada abans de 24 hores: 343

Percentatge de casos víctimes de violència masclista, domèstica, o per delictes d'odi i discriminació atesos de manera personalitzada abans de 24 hores: **100%**



Compromís 4: *Atendre amb celeritat a persones que desitgen presentar denúncia. "En el 80% dels casos en què el ciutadà desitgi presentar denúncia, ens comprometem a atendre'l en un temps màxim de 15 minuts."*

Nombre de casos en que el ciutadà desitgi presentar denúncia: 991

Nombre de casos en que el ciutadà desitgi presentar denúncia i hagi estat atès abans de 15 minuts: 902

Percentatge de casos en que el ciutadà desitgi presentar denúncia i hagi estat atès abans de 15 minuts: **91%**

Mitjana de temps d'espera dels casos en que el ciutadà desitgi denúncia presencialment: 11,5 minuts



Compromís 5: *Respondre amb celeritat les sol·licituds formals dels ciutadans. "En el 90% dels casos, informarem de les actuacions que es duran a terme en aquelles sol·licituds formals de caràcter no urgent dels ciutadans en un termini màxim de 5 dies."*

Nombre de sol·licituds formals de caràcter no urgent: 402

Nombre de respostes a sol·licituds formals de caràcter no urgent fetes abans de 5 dies: 395

Percentatge de respostes a sol·licituds formals de caràcter no urgent fetes abans de 5 dies: **98,26%**



Compromís 6: *Gestionar amb celeritat la retirada de vehicles abandonats que representin un perill per a la seguretat del trànsit. "En el 90% dels casos, retirarem aquells vehicles abandonats que representin un perill per a la seguretat del trànsit en 2h des de la recepció de l'avis."*

Nombre d'avisos de vehicles abandonats que representin un perill per a la seguretat del trànsit: 10

Nombre de vehicles abandonats que representin un perill per a la seguretat del trànsit retirats abans de 2 hores des de la recepció de l'avis: 160

Percentatge de vehicles abandonats que representin un perill per a la seguretat del trànsit retirats abans de 2 hores des de la recepció de l'avis: **100%**



Compromís 7: *Promoure la formació i prevenció en Educació Viària. "Ens comprometem a la realització de cursos d'educació viària als alumnes d'Educació Primària a un mínim 4500 alumnes cada any."*

Nombre de d'alumnes de cursos d'educació viària als alumnes d'Educació Primària: **1882** (a conseqüència de les restriccions derivades de la COVID-19, amb el tancament de les escoles no va ser possible la realització del mínim de sessions del compromís)



Compromís 8: *Seguiment anual dels resultats obtinguts. "Publicarem anualment els resultats del grau de compliment dels compromisos adoptats a la carta de serveis."*

Resultats del grau de compliment dels compromisos publicat a data: **març 2021**

7.- RECURSOS HUMANS i MATERIALS

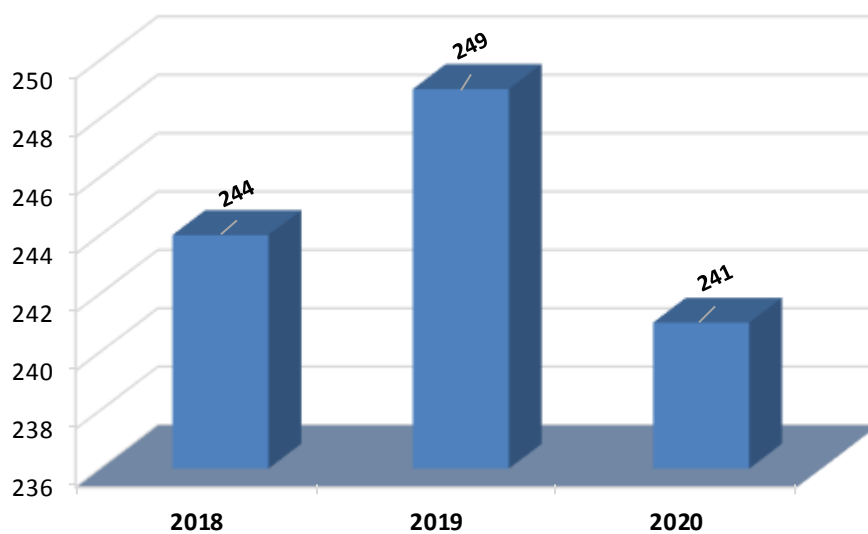
7.1.- Efectius de la plantilla

Policies	2018	2019	2020
Intendent major	1	1	1
Intendent	1	1	1
Inspector	2	2	2
Sotsinspector	3	5	5
Sergent	11	6	6
Caporal	21	23	25
Agent	182	167	171
Agents en pràctiques	9	14	30
Agents al ISPC	14	30	0
Total	244	249	241

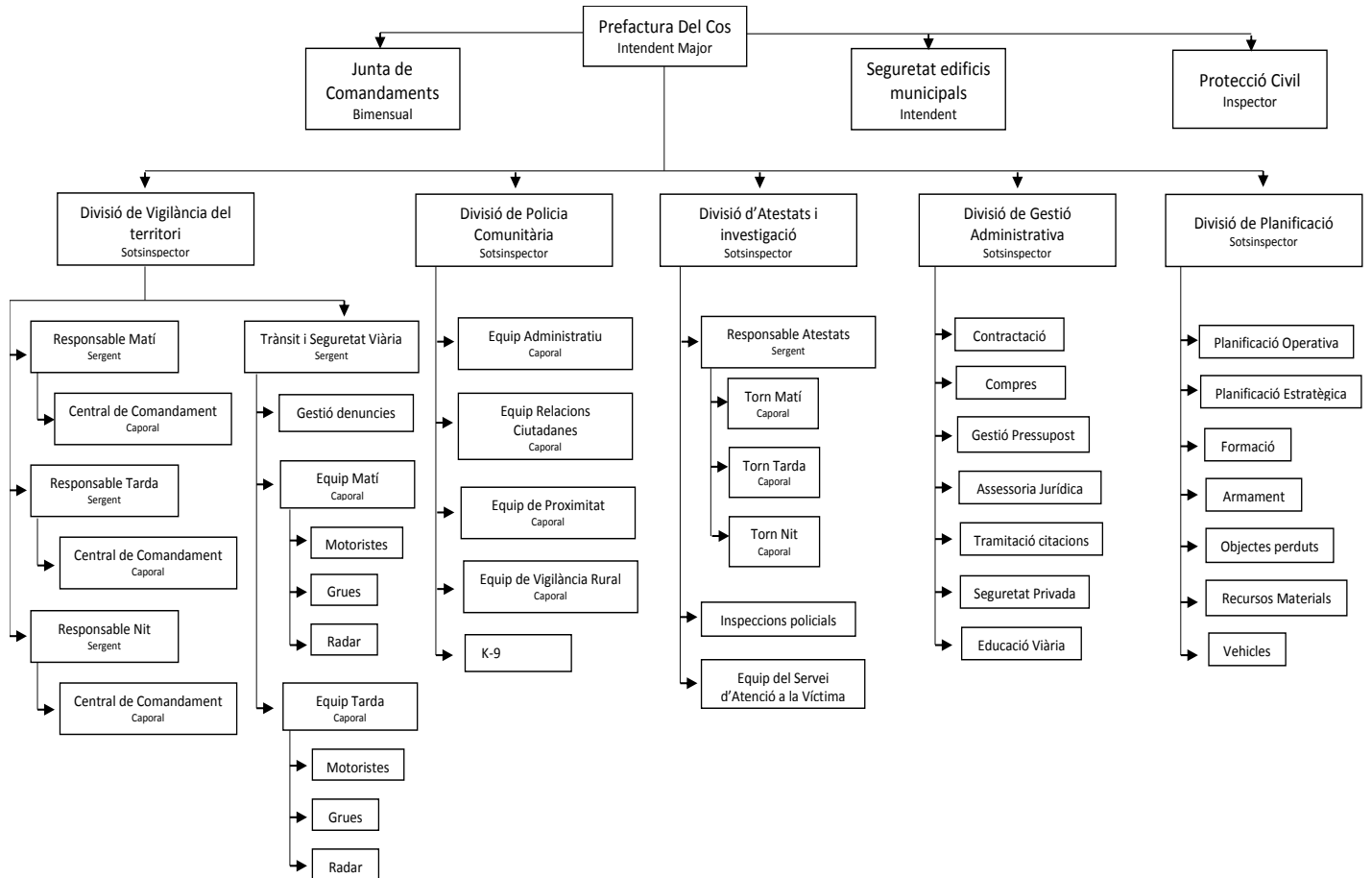
Personal No policial	2018	2019	2020
Administració	12	14	14
Operaris de grua	10	10	10
Total	22	24	24

Total Personal adscrit	2018	2019	2020
Total	266	273	265

Representació gràfica de l'evolució anual del nombre de policies, anys 2018, 2019 i 2020



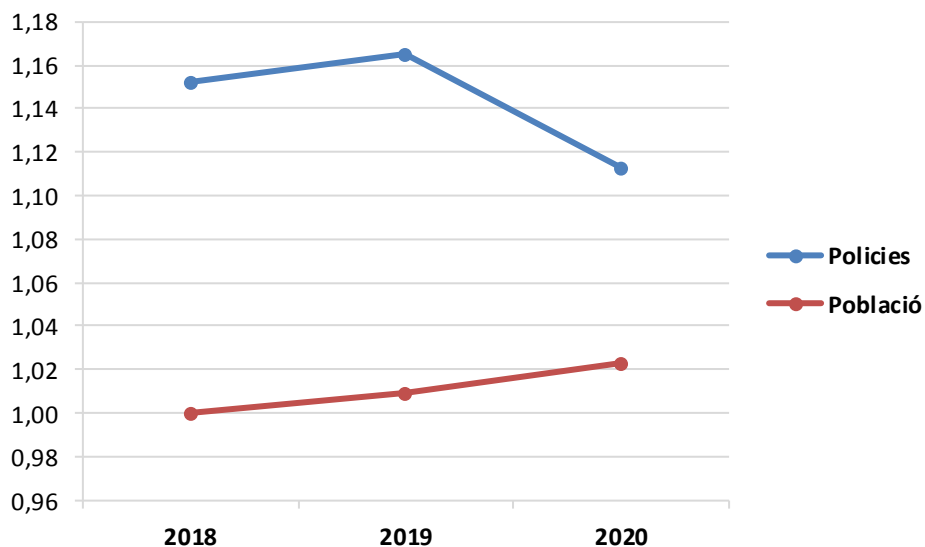
7.1.1.- Organigrama



Distribució per unitats, anys 2018, 2019 i 2020

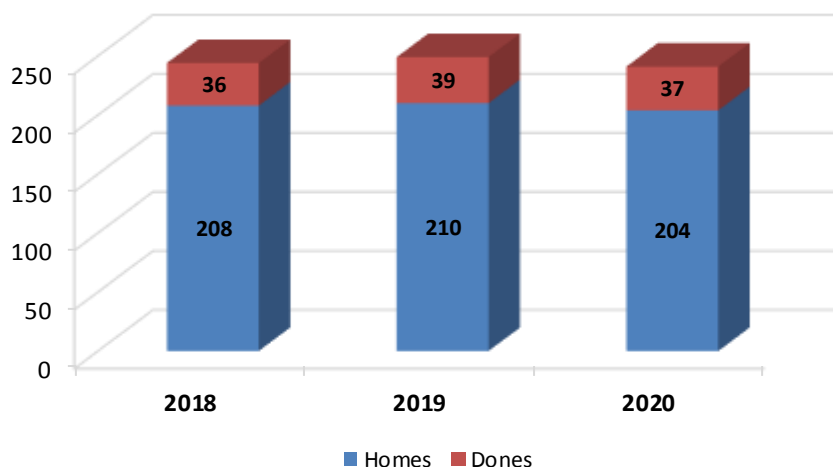
Unitats	2018	2019	2020
Direcció	4	4	4
Direcció	4	4	4
USC (Seguretat Ciutadana)	118	119	135
Trànsit (Unitat motorista i Radar)	18	18	18
Divisió territorial	136	137	153
Unitat Proximitat (Integra K-9)	35	38	33
UVR (vigilància rural)	8	4	4
Divisió comunitària	43	42	37
UAT (atestats i investigació)	19	18	21
SAV (Servei d'Atenció a la Víctima)	2	2	3
USIP (Inspeccions)	6	6	6
Divisió atestats i investigació	27	26	30
Gestió Policial	6	3	2
Comerç i UVP (Espai públic)	2	2	2
UEVI (Educació viària)	2	3	2
Divisió gestió administrativa	10	8	6
Objectes perduts i UCO (oficis judicials)	2	0	0
USP (Suport i Comunicació)	5	1	2
UVC (Vehicles)	2	2	3
URM (Recursos materials)	1	3	3
Planificació operativa	1	2	2
Comunicació	1	1	0
Formació	1	1	1
Divisió planificació	13	10	11
ISPC (Agents a l'Escola de Policia)	14	30	0
ISPC (Agents a l'Escola de Policia)	14	30	0
Total	247	257	241

7.1.2.-.- Relació nombre de Polícies - Habitants de la ciutat, anys 2018, 2019 i 2020:



7.1.3.- Distribució dels policies per sexe, anys 2018, 2019 i 2020:

Sexe	2018	2019	2020
Homes	208	210	204
Dones	36	39	37
Total	244	249	241



7.1.4.- Distribució de la plantilla per càrrecs, anys 2018, 2019 i 2020:

Policies	2018	2019	2020
Intendent major	1	1	1
Intendent	1	1	1
Inspector	2	2	2
Sotsinspector	3	5	5
Sergent	11	6	6
Caporal	21	23	25
Agent	182	167	171
Agents en pràctiques	9	14	30
Agents al ISPC	14	30	0
Total	244	249	241

7.1.5.- Evolució plantilla PM per càrrec i sexe, anys 2018, 2019 i 2020:

Homes	2018	2019	2020
Intendent major	1	1	1
Intendent	1	1	1
Inspector	2	2	2
Sotsinspector	2	4	4
Sergent	11	6	6
Caporal	19	21	22
Agent	154	140	144
Agents en pràctiques	8	11	24
Agents al ISPC	10	24	0
Total	208	210	204

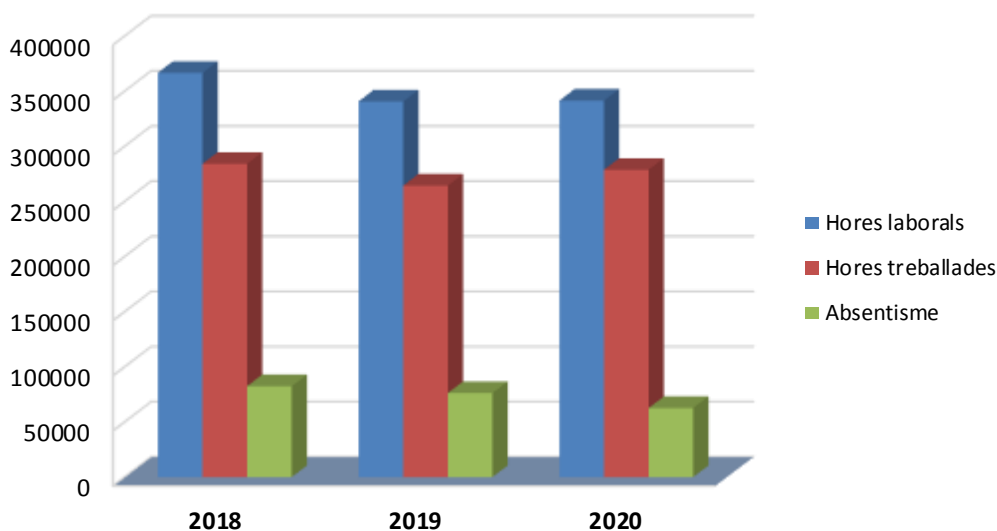
Dones	2018	2019	2020
Intendent major	0	0	0
Intendent	0	0	0
Inspector	0	0	0
Sotsinspector	1	1	1
Sergent	0	0	0
Caporal	2	2	3
Agent	28	27	27
Agents en pràctiques	1	3	6
Agents al ISPC	4	6	0
Total	36	39	37

7.2.- Hores laborals / incidències, anys 2018, 2019 i 2020

Hores laborals plantilla Policia Municipal (personal policial)

Totals hores/any	2018	2019	2020	Diferència 2019-20
Hores laborals	366690	340764	341532	0,23%
Hores treballades	284185	264501	278759	5,39%
Absentisme	82505	76263	62773	-17,69%

* No inclou les hores dels agents en pràctiques quan es troben al ISPC.



Incidències / absències plantilla Policia Municipal

Índex absentisme/torn	2018	2019	2020
Matí	22,04	22,63	19,62
Tarda	20,37	23,85	17,98
Nit	25,09	20,67	13,9
Mitjana	22,50	22,38	18,38*

*Mitjana ponderada

Motiu absentisme	2018	2019	2020
Baixes per IT	13,84	12,58	12,07
Llicències/Festes	8,66	9,8	6,31
Total	22,50	22,38	18,38

Incidència de la COVID-19 a la plantilla Policia Municipal

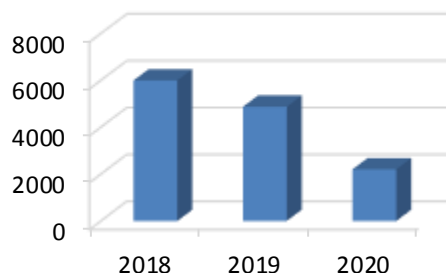
Baixes totals segons motiu i onada	COVID positiu	Confinat per sospita	Confinat per contacte	Grup de risc	Total
1a onada (13 març - 30 juny)	10	8	22	3	43
2a onada (1 setembre - 15 desembre)	9	4	20	1	34
3a onada (16 desembre - 28 febrer)	20	0	33	1	54
Total	39	12	75	3*	-

*De les 3 persones de grup de risc de la primera onada, una es va mantenir en les dues onades següents, per això el total de baixes per ser de grup de risc és 3

7.3.- Formació Policia Municipal

Assistència cursos anys 2018, 2019 i 2020

	2018	2019	2020
Total Hores formació	6002,5	4880	2206

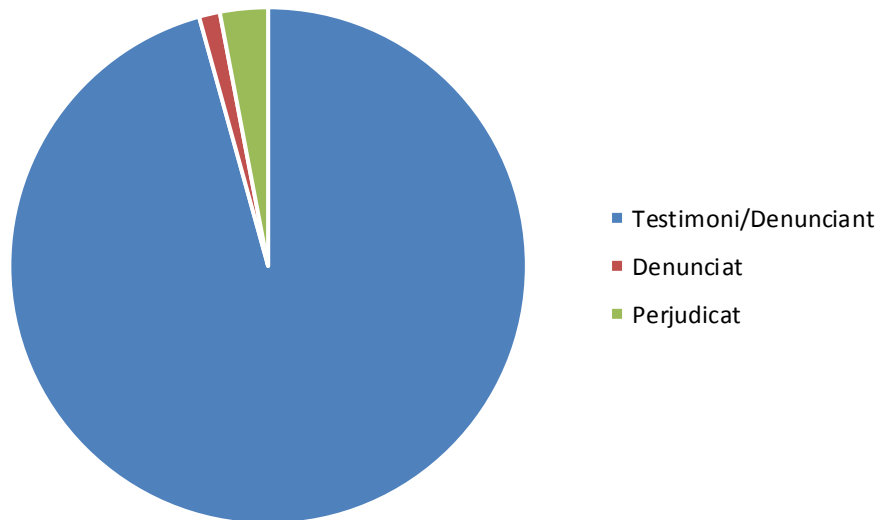


Curs, any 2020	Hores curs	Assistents	Total Hores
Taller sobre igualtat i no discriminació	3	3	9
Dignitary protection training Sabadell	6	3	18
Curs de coordinació de grans emergències i catàstrofes	155	1	155
Curs d'expert en dret penal operatiu	10	1	10
Curs de contractació en el sector públic	12	2	24
Tècniques de control del soroll per a tècnics i policies locals	16	1	16
Curs de control de vehicles	8	3	24
Curs de tècniques de PNL per a la millora de l'eficiència professional	20	1	20
GIMP- Edició d'imatges en línia	15	10	150
Microcurs LGTBI en línia	2	5	10
Microaprenentatge en ciberseguretat	2	5	10
Curs de prevenció en riscos laborals COVID-19 (personal administratiu)	1	9	9
Taller de defensa i control policial	20	13	260
Principis introductoris de mediació i gestió de conflictes	15	1	15
Usuaris i usuàries avançats Opencertiac, administració electrònica	12	6	72
Formació Opencertiac administració electrònica	12	84	1008
Microcurs de ciberseguretat	2	7	14
Intervenció amb homes que exerceixen violències masclistes	6	1	6
Curs de monitor de tir	62	1	62
Curs de reciclatge DEA (complementari del curs bàsic DEA) Edició 3	2	7	14
Curs de reciclatge DEA (complementari del curs bàsic DEA) Edició 1	2	7	14
Curs de reciclatge DEA (complementari del curs bàsic DEA) Edició 2	2	7	14
Curs de reciclatge DEA (complementari del curs bàsic DEA) Edició 3	2	1	2
Polítiques públiques per a promoure la igualtat efectiva de les persones LGTBI (tota la plantilla)	2	20	40
Mesures per a la prevenció de contagis de la COVID-19 (tota la plantilla)	1	230	230
Total	390	429	2206

7.4.- Citacions judicials dels agents

Evolució de les citacions judicials dels policies, anys 2018, 2019 i 2020

Citacions policies (agents citats)	2018	2019	2020	% del total 2020	Dif. % 2019-20
Testimoni/Denunciant	1003	859	734	95,70%	-14,55%
Denunciat	17	20	10	1,30%	-50,00%
Perjudicat	33	24	23	3,00%	-4,17%
Total	1053	903	767	100,00%	-15,06%



7.5.- Recursos materials, any 2020

Recursos materials	Unitats
Moto Honda Deuville 650	10
Moto Yamaha X-Max	6
Moto Zero ZX Elèctrica rural	2
BMW Elèctriques	11
Turisme Ford Focus	6
Turisme Toyota Auris Hybrid	2
Turisme Nissan Leaf Elèctric	3
Turisme Nissan Qhasqai	11
Turisme Nissan Primera (s/l)	1
Turisme Toyota Landcruiser	2
Turisme Seat Ateca (Radar)	1
Turisme Seat Leon (n/l)	1
Turisme Seat Altea	3
Turisme Mercedes Viano (n/l)	1
Turisme Skoda Octavia	1
Furgoneta Nissan Trade	1
Furgoneta Nissan NV 200	3
Furgoneta Nissan NV 300	1
Furgoneta Renault Trafic	1
Furgoneta MB Vito (n/l)	1
VEHICLES total	68
Emissores fixes RESCAT	4
Emissores portàtils RESCAT Patrulla	23
Emissores portàtils RESCAT Polícies	122
Telèfon mòbil (veu+dades)	22
Telèfon mòbil (veu)	33
COMUNICACIONS total	204
Casc emergències	7
DOTACIÓ EMERGÈNCIES total	7
Ordinadors	67
Impressores	21
EQUIPS INFORMÀTICS total	88
DEA en vehicles	21
DEA	21
Moto serres	2
Generadors	2
Lector xip gossos	2
Etilòmetre evidencial	2
Etilòmetre portàtil	4
Remolcs motos i canina	2
Paranys (camió/turisme)	8
ALTRES total	22

8. COMUNICACIÓ

8.1.- Comunicació

En el procés d'apropament del nostre servei a tota la ciutadania, l'any 2017 es va remodelar la pàgina web de Policia Municipal i es va iniciar la gestió directe del Twitter, que s'havia donat d'alta el juny de 2016.

Diàriament manté comunicacions amb els mitjans de comunicació d'àmbit local, amb l'objectiu d'informar amb la màxima celeritat a tota la ciutadania, de totes aquelles incidències que poden ser del seu interès.

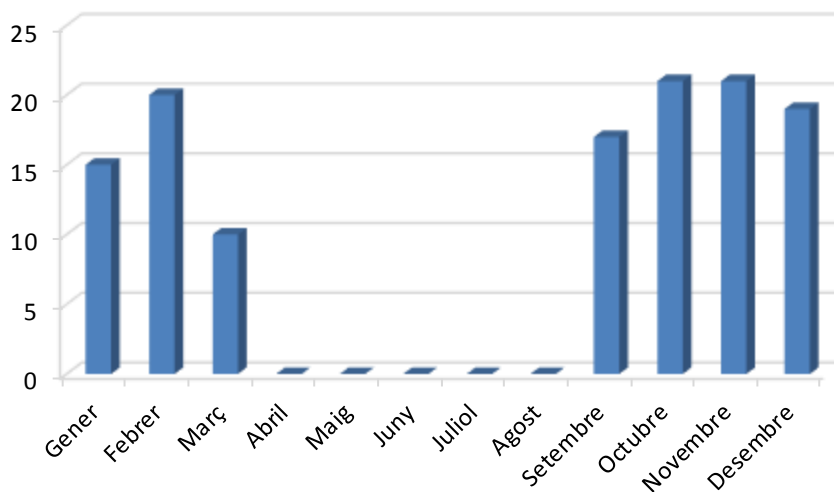
Tot seguit es fa una relació dels comunicats de premsa fets l'any 2020 als diferents mitjans de comunicació i de l'evolució del compte Twitter de Policia Municipal.

Nombre de connexions amb ràdio Sabadell, per l'estat del trànsit, any 2020

	Connexions*
Gener	15
Febrer	20
Març	10
Abril	0
Maig	0
Juny	0
Juliol	0
Agost	0
Setembre	17
Octubre	21
Novembre	21
Desembre	19
Total	123

*A conseqüència de la COVID-19, el nombre de connexions es va veure afectada en els mesos d'abril a juny, continuant amb els mesos d'estiu.

Nombre de dies de connexió, any 2020

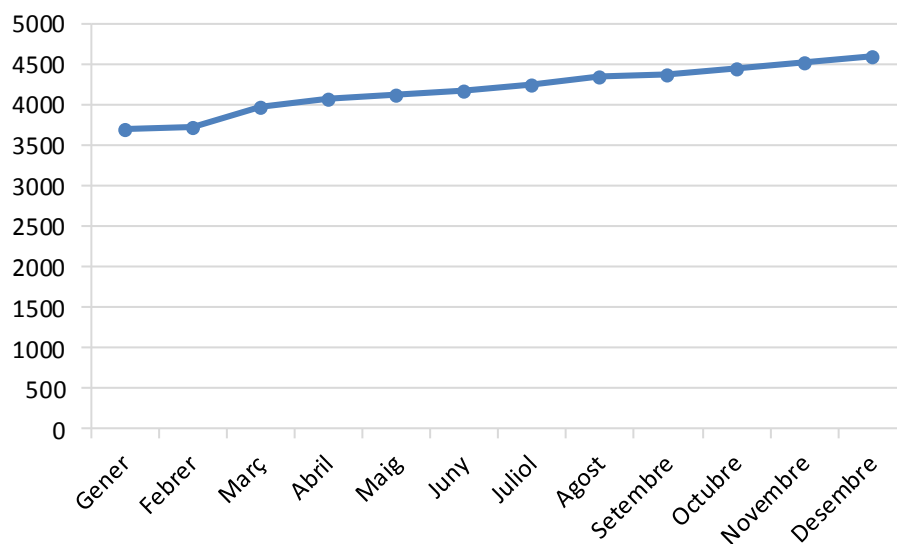


Compte Twitter

Al gener de 2020, 113 persones noves van començar a seguir el compte de Twitter, augmentant al llarg de l'any arribant a finals de desembre a ser 4585 seguidors.

	Seguidors	Nous seguidors	Retuits	M'agrada
Gener	3699	113	1141	289
Febrer	3714	15	6	6
Març	3962	248	536	1,7K
Abril	4064	102	105	320
Maig	4133	69	146	316
Juny	4163	30	66	266
Juliol	4255	92	185	706
Agost	4337	82	97	490
Setembre	4382	45	79	238
Octubre	4451	69	158	787
Novembre	4520	69	194	1,4K
Desembre	4585	65	206	1,1K

Representació gràfica de l'evolució del nombre de seguidors del compte, any 2020



Tuits més vistos l'any 2020

1r- març de 2020 (13.2 K visual.)

Tweet principal tuvo 13,2 mil impresiones

📌👏 Agraïm a la comunitat xinesa de **#Sabadell** que ens hagi fet lliurament de mascaretes de protecció i gel hidroalcohòlic per poder atendre els serveis de la ciutat amb seguretat. **#coronavirus**
#JuntsHoAconseguirem **#quedatcasa**
pic.twitter.com/deGKUxv2y4



👤 8 🔄 68 ❤️ 272

2n- juliol de 2020 (12.5 K Visual.)

Tweet principal tuvo 12,5 mil impresiones

📌👮👮 A partir d'avui, per reduir riscos i evitar **#rebrots** de la **#COVID19**, intensificarem els controls al carrer i a terrasses de bars i restaurants per assegurar que es compleix la normativa, les mesures de prevenció i l'aforament permès. **#EvitemRebrots**
#DistanciaMansMascareta
pic.twitter.com/IQmgmZLGqP



👤 25 🔄 41 ❤️ 150

3r- agost 2020 (12.4 Visual.)

Tweet principal tuvo 12,4 mil impresiones

Donem la benvinguda als 30 nous 👮👮 de la 33a promoció d'**@ispccat**, que a partir d'avui s'incorporen a l'equip de **@PoliciaSabadell**.

Us desitgem tota la sort i tots els encerts en la vostra nova etapa com agents de la nostra ciutat.

Benvinguts/des a **#Sabadell!** 🙌🙌
pic.twitter.com/aHbbh0RrvM

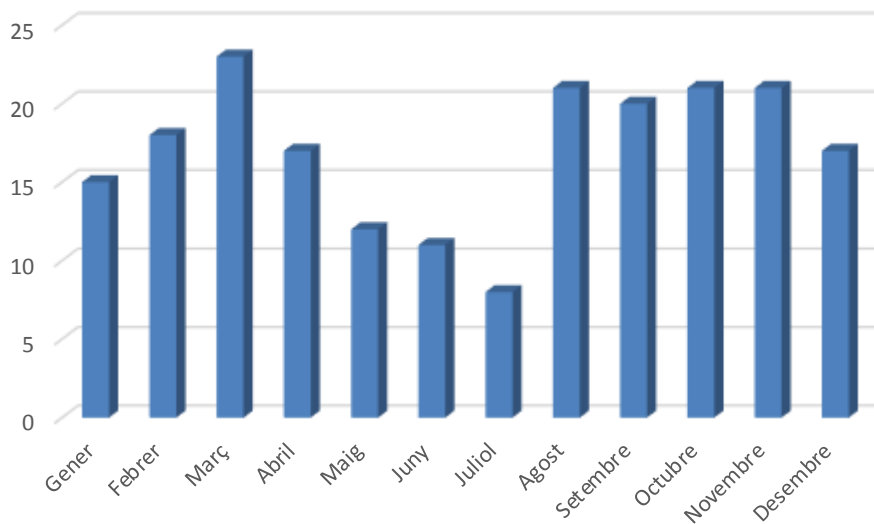


👤 5 🔄 9 ❤️ 110

Comunicats a premsa, any 2020

	Comunicats
Gener	15
Febrer	18
Març	23
Abril	17
Maig	12
Juny	11
Juliol	8
Agost	21
Setembre	20
Octubre	21
Novembre	21
Desembre	17
Total	204

Nombre notes de premsa / mes



9.- OBJECTIUS 2020

9.1.- Objectius 2021

Amb motiu de la pandèmia, alguns objectius fixats per a l'any 2020 han tingut d'aplaçar-se, tot i així, és la nostra intenció impulsar-los aquest any amb l'objectiu de la millora de l'eficiència de la nostra organització. En aquest sentit, ens marquem com a objectius per al 2021:

- ✓ Renovació del Pla Local de Seguretat Viària i impulsar novament el Consell Local de Seguretat Viària.
- ✓ Elaboració de l'ordenança de convivència
- ✓ Actualització de l'ordenança de trànsit
- ✓ Renovació de la Sala de Comunicacions i les instal·lacions
- ✓ Mantenir el compliment de la Carta de Serveis
- ✓ Seguirem ampliant el nombre de càmeres de seguretat als diferents barris de la ciutat.

Seguirem participant en tots aquells Consells, Meses i portant a terme les accions necessàries que tinguin per objectiu la millora de la seguretat, el benestar de la ciutadania, així com el respecte a la igualtat.