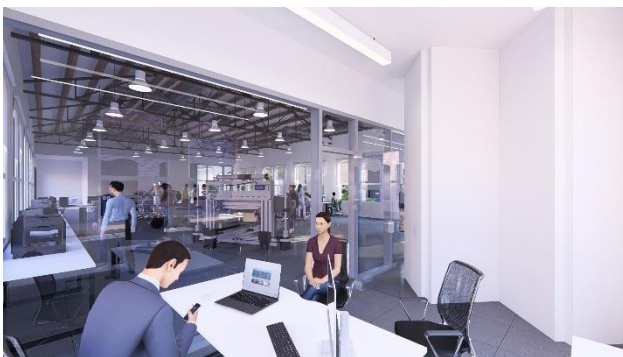
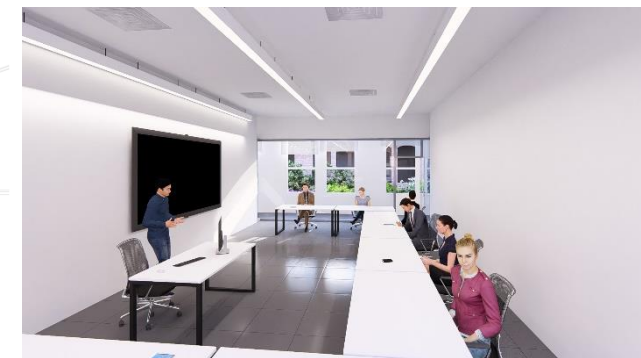


SECCIO 901



Edifici Sallarès Deu, nau E

Superfície 810,52 m²
 Pressupost d'execució per Contracta: 1.125.852,11 € (IVA inclòs)
 - Lot 1. Obra civil: 639.076,71 €
 - Lot 2. Instal·lacions: 486.775,40 €
 Termini d'execució: nou (9) mesos



Aprovació inicial
 PROJECTE EXECUTIU DEL CENTRE DE FORMACIÓ
 PER A LA TRANSICIÓ DIGITAL –CTTD- A SABADELL

