



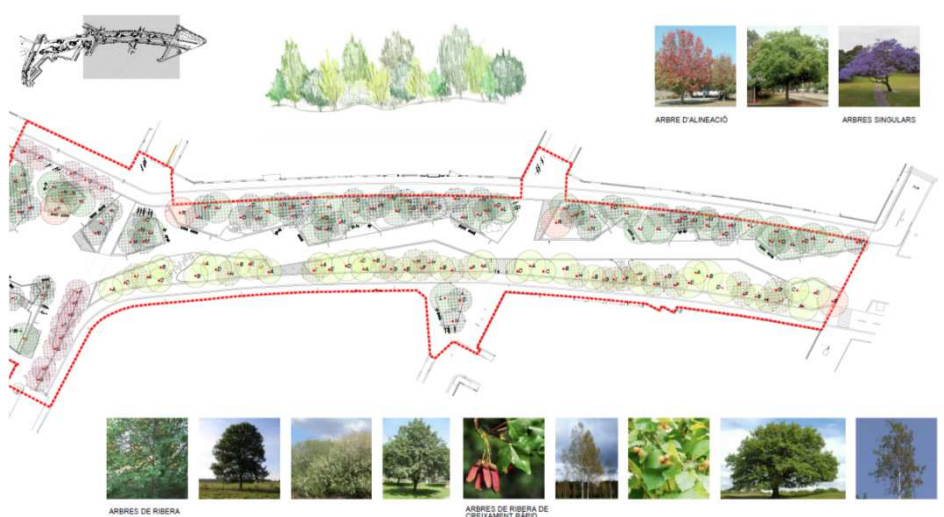
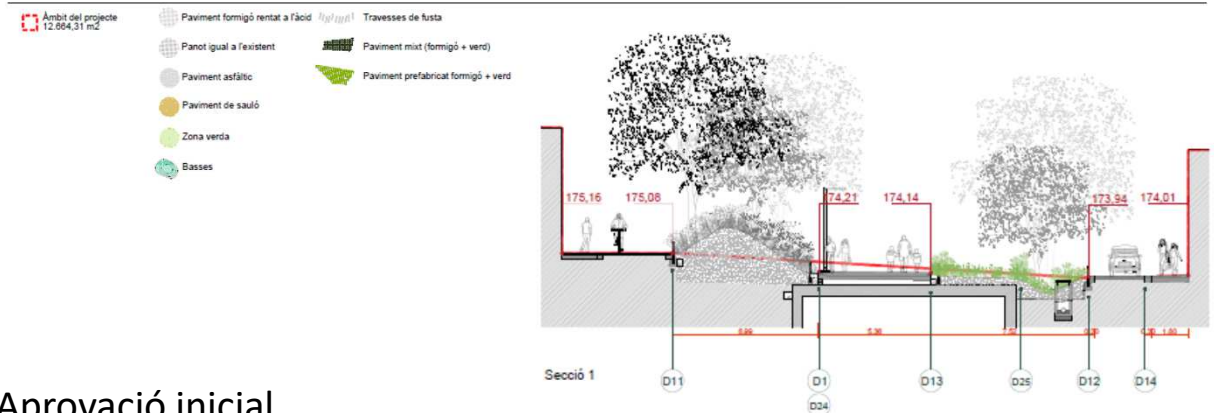
Incorporació d'usos i activitats:
La proposta introdueix usos i activitats variades i significatives dins de l'àmbit de la Fase 1. El programa introdueix dins de l'àmbit donat resposta a les diverses necessitats dels diferents segments de població de l'entorn, a l'espera d'ampliar-los i complementar-los en fases posteriors.

Zones d'activitats en contacte amb la natura:
S'introdueixen zones d'estada i activitats dins de les zones verdes. Les activitats envoltades de vegetació potencien el contacte amb el verd, el refugi de les inclemències climàtiques i l'allament de la intensitat de l'entorn urbà, millorant la qualitat ambiental i el benestar de les persones.

Zones de repòs i estada a resguard dels fluxos de vianants i activitats:
S'ubiquen zones de descans i estada al llarg de recorregut del parc, que permeten el control visual d'aquest però queden resguardades dels trànsits i activitats per la mateixa configuració sinuosa del passeig central.

Restricció de les circulacions de vehicles als carrers integrats a la secció del Parc:
Es limita la circulació de vehicles als carrers Enginyer Playa i Fraser Lawton, que es produirà per carrers de planer únic amb prioritat invertida per a vianants i bicicletes, i circulació restringida de vehicles de veïns, serveis d'emergència. Els desplaçaments en bicicleta es produïren pels carrers de planer únic principalment, incorporant-se al passeig central en condició de zona de vianants amb reducció de la velocitat i sense prioritat sobre els vianants.

Ajust de l'àmbit d'actuació:
S'ajusta l'àmbit per evitar afectar actuacions d'urbanització recent del Passeig de Can Feu i per tal de garantir el funcionament, especialment l'evacuació de les aigües pluvials i circulacions de vehicles, del Sector del Planetes afectat en fase posterior.



Aprovació inicial PROJECTE EXECUTIU PER A LA MILLORA DE L'ESPAI URBÀ A CAN FEU GRÀCIA – SECTOR 1