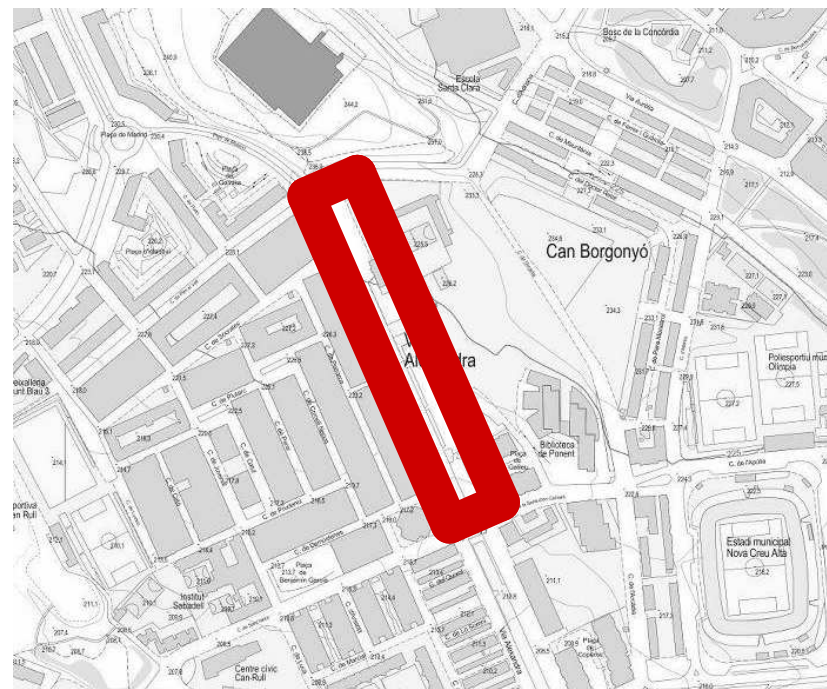
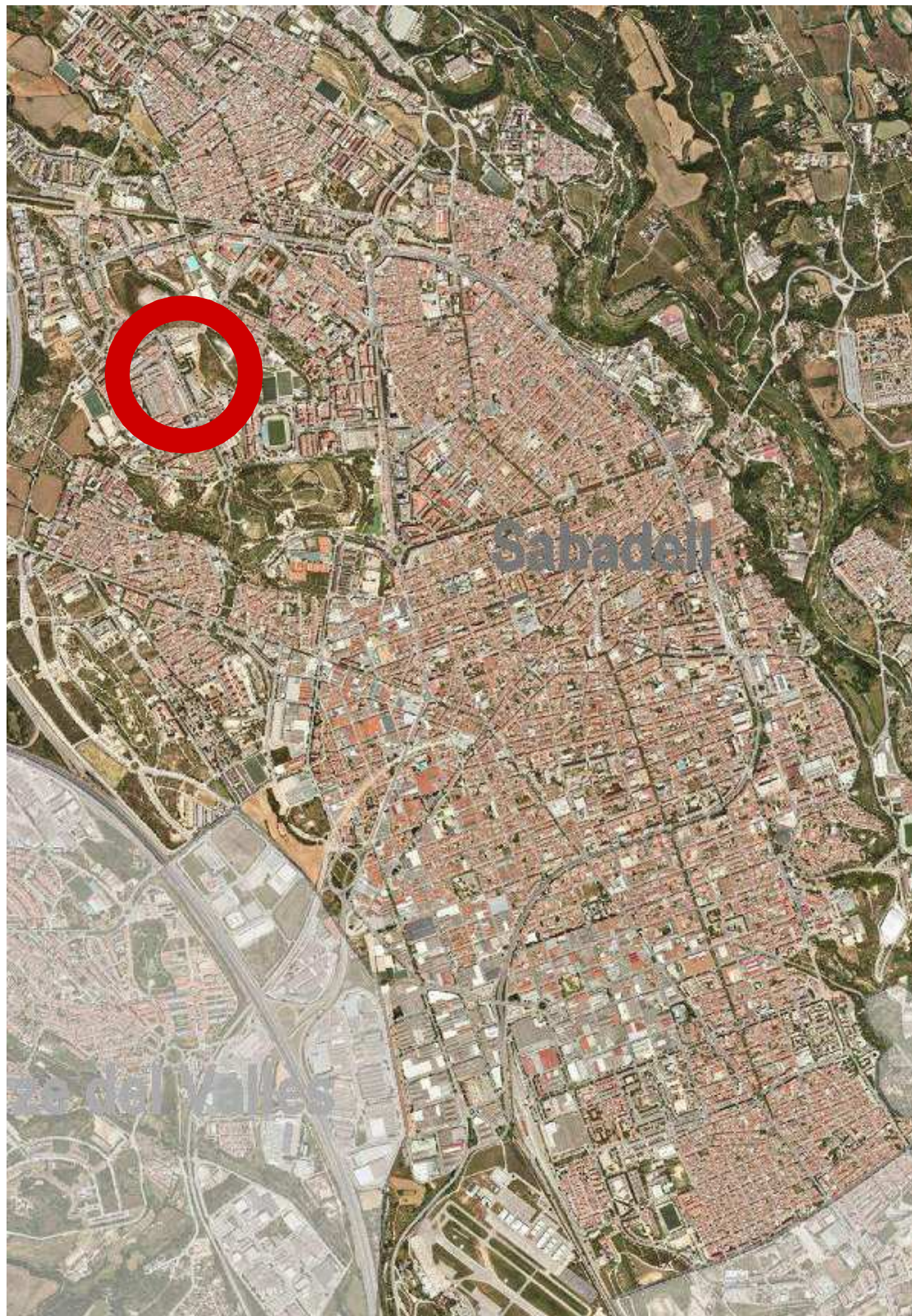
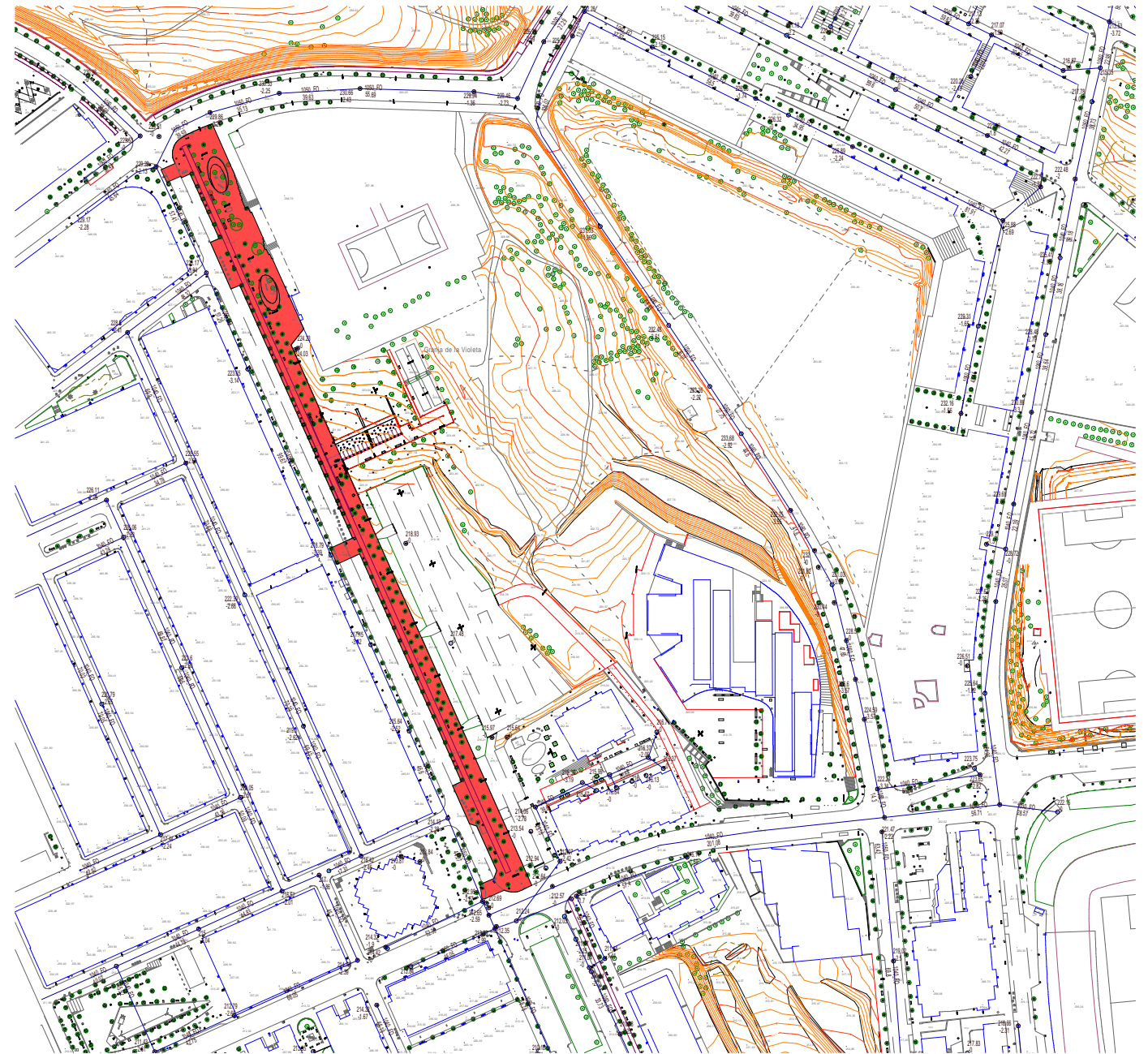


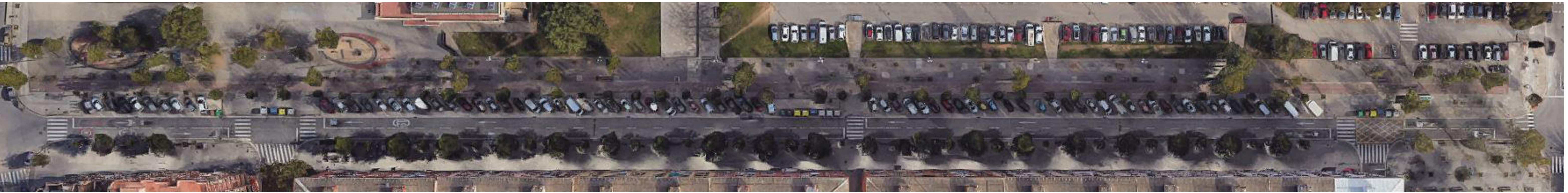
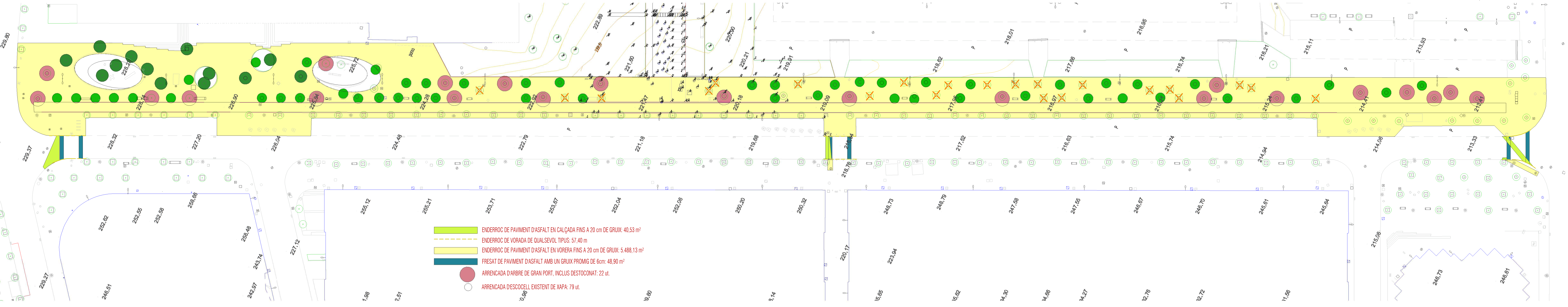
PROJECTE D'EXECUCIÓ DE RENOVACIÓ DE LA VORERA EST DE VIA ALEXANDRA

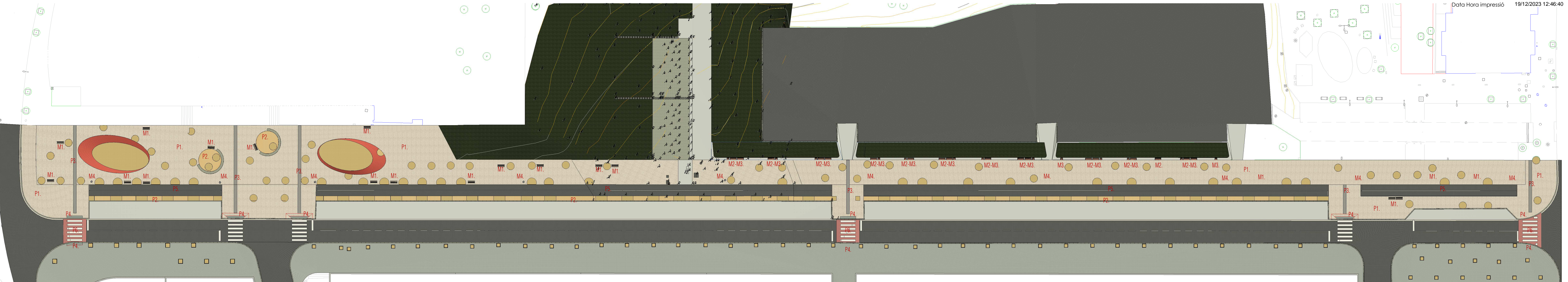
E. PLÀNOLS
Document 5 de 7



Superfície
àmbit
d'actuació:
5.973,55 m²



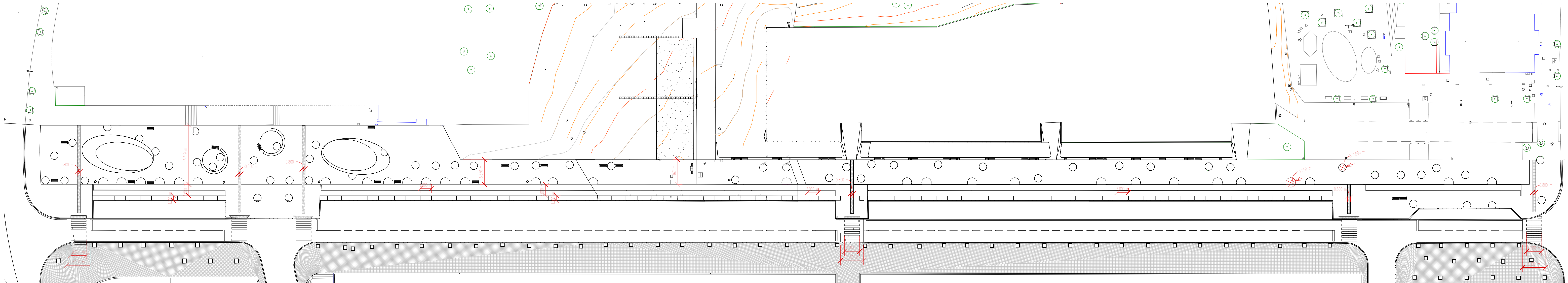




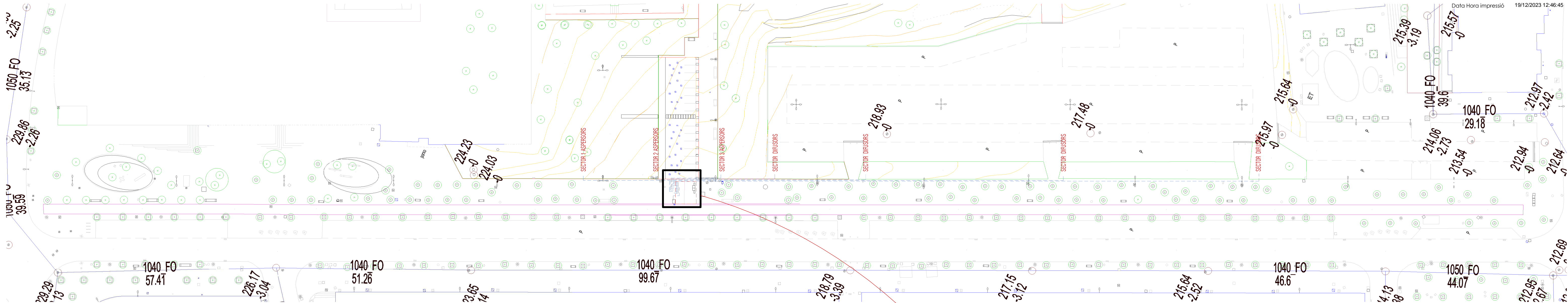
Planta Proposta Vorera Alexandra
1:500

- P1. PAVIMENT DE LLAMBORDINS DE FORMIGÓ MODEL LLOSA VULCANO 30x10x8 cm COLOR MARFIL, SOBRE BASE DE FORMIGÓ DE 10 cm DE GRUIX
- P2. PAVIMENT DE LLAMBORDINS DE FORMIGÓ MODEL ACQUA PAVE 30x10x8 cm SOBRE BASE D'ULL DE PERDIU 15 cm DE GRUIX
- P3. PAVIMENT PODOTÀCTIL DE PANOT ESTRIAT DE 4 RATLLES DE 8 cm DE GRUIX SOBRE BASE DE FORMIGÓ DE 10 cm DE GRUIX
- P4. PAVIMENT PODOTÀCTIL DE PANOT DE 16 PUNTS DE 8 cm DE GRUIX SOBRE BASE DE FORMIGÓ DE 10 cm DE GRUIX
- P5. PAVIMENT D'ASFALT NEGRE AC-16 surf B50/70 D, EN CAPA DE RODADURA e=4cm
- P6. PAVIMENT D'ASFALT VERMELL AC-16 surf B50/70 D, EN CAPA DE RODADURA e=4cm
- E1. ESCOCCELL RECTANGULAR 340x120 cm, DE XAPA D'ACER COR-TEN DE SECCIÓ 200x10 mm
- E2. ESCOCCELL CIRCULAR Ø 200cm, DE XAPA D'ACER COR-TEN DE SECCIÓ 200x10 mm
- E2. LÍMIT DE PAVIMENT LINEAL DE XAPA D'ACER COR-TEN DE SECCIÓ 200x10 mm
- M1. BANC DE DELGUES DE FUSTA TROPICAL I ESTRUCTURA DE FOSA D'ALUMINI MODEL "NEO ROMANTICO LIVIANO" DE 1,75 m
- M2. BANC DE DELGUES DE FUSTA TROPICAL I ESTRUCTURA D'ACER INOXIDABLE MODEL "KANJI" DE 1,77 m I 33 KG DE PES
- M3. CADIRA DE DELGUES DE FUSTA TROPICAL I ESTRUCTURA D'ACER INOXIDABLE MODEL "KANJI" DE 0,62 m I 17 KG DE PES
- M4. PAPERERA TRABUCCABLE MODEL BARCELONA DE FÀBREGAS

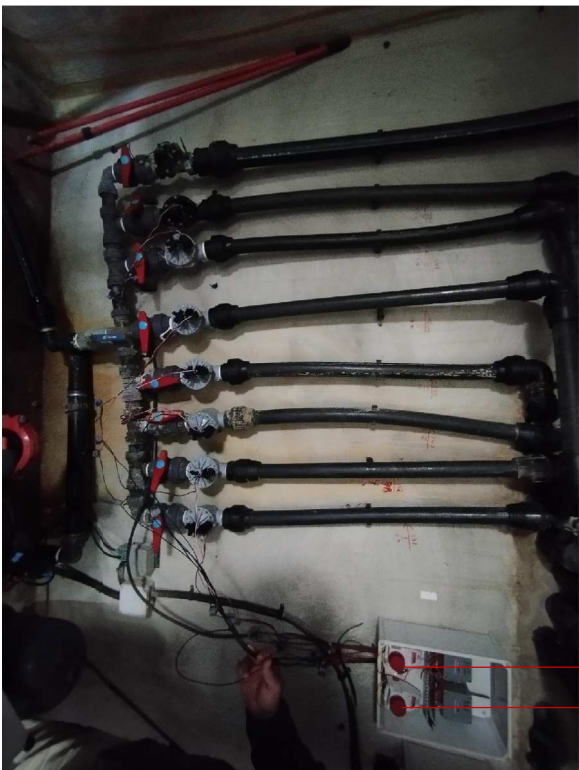




Planta Definició Geomètrica Vorera Alexandra
1 : 500



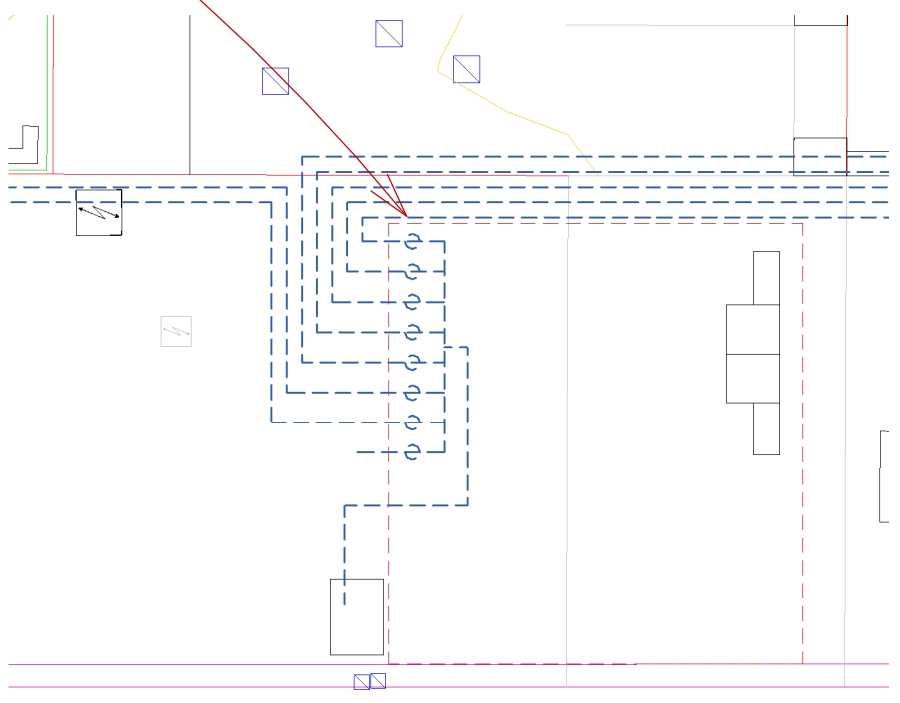
Planta Estat actual Vorera Alexandra-Reg 1:500



PROGRAMADOR A PILES 1
PROGRAMADOR A PILES 2

PERICÓ DE COMPTADOR EN VORERA

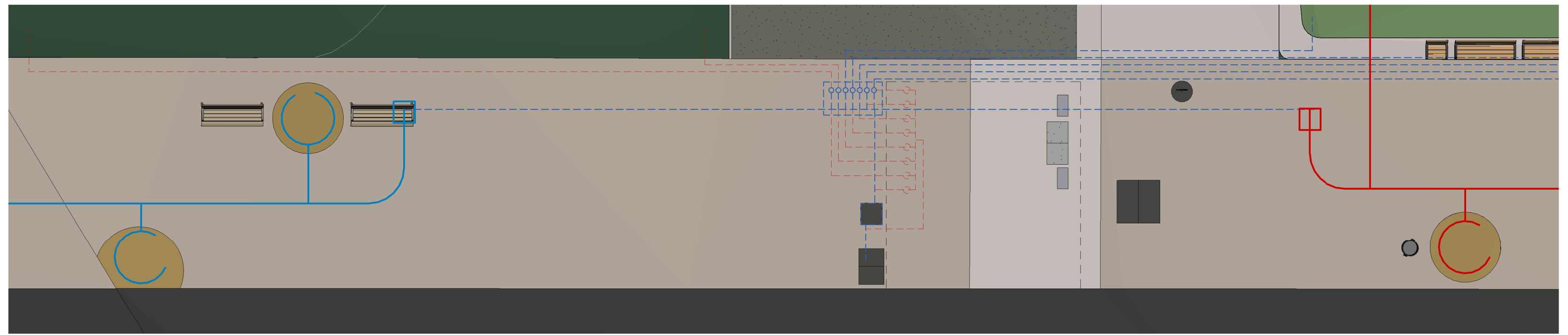
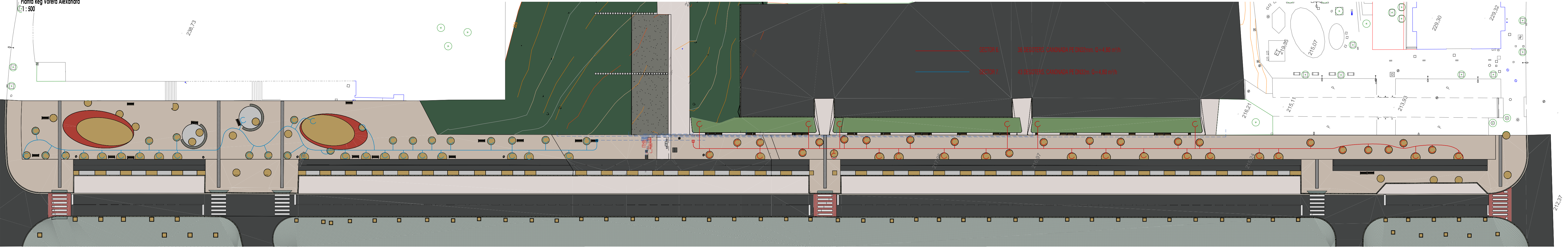
GRUP DE ELECTROVALVULES



Planta Estat actual Vorera Alexandra-Reg Detail 1:100

Planta Reg Vorera Alexandra
E1 : 500

238,73



DETALL DE NOVA DISTRIBUCIÓ DE SECTORS DE REG

CLAU DE PAS

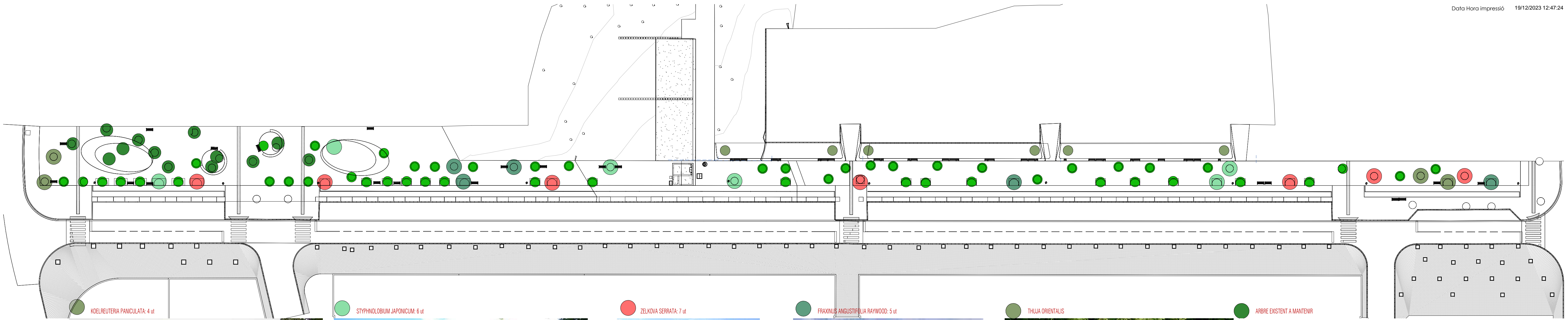


ELECTROVÀLBULA



PROGRAMADOR SAMCLA INFINITE DE 12 ESTACIONES





KOELREUTERIA PANICULATA: 4 ut

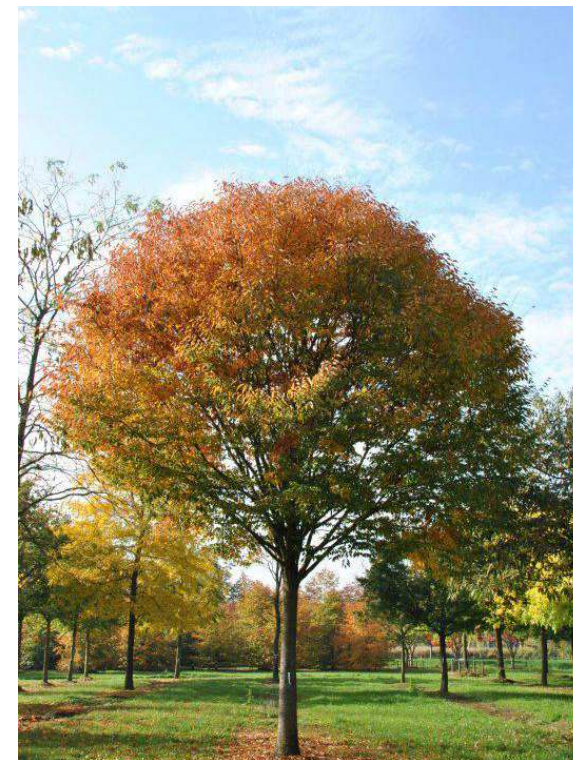
STYPHNOLOBIUM JAPONICUM: 6 ut

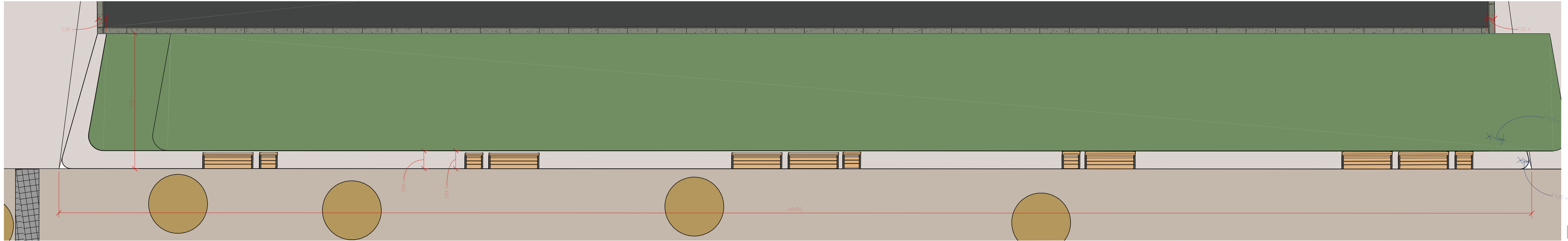
ZELKOVA SERRATA: 7 ut

FRAXINUS ANGUSTIFOLIA RAYWOOD: 5 ut

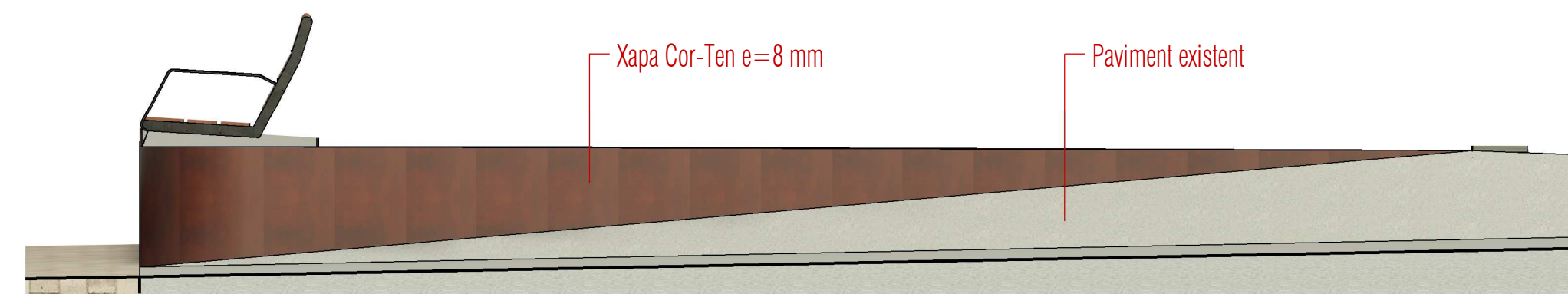
THUJA ORIENTALIS

ARBRE EXISTENT A MANTENIR

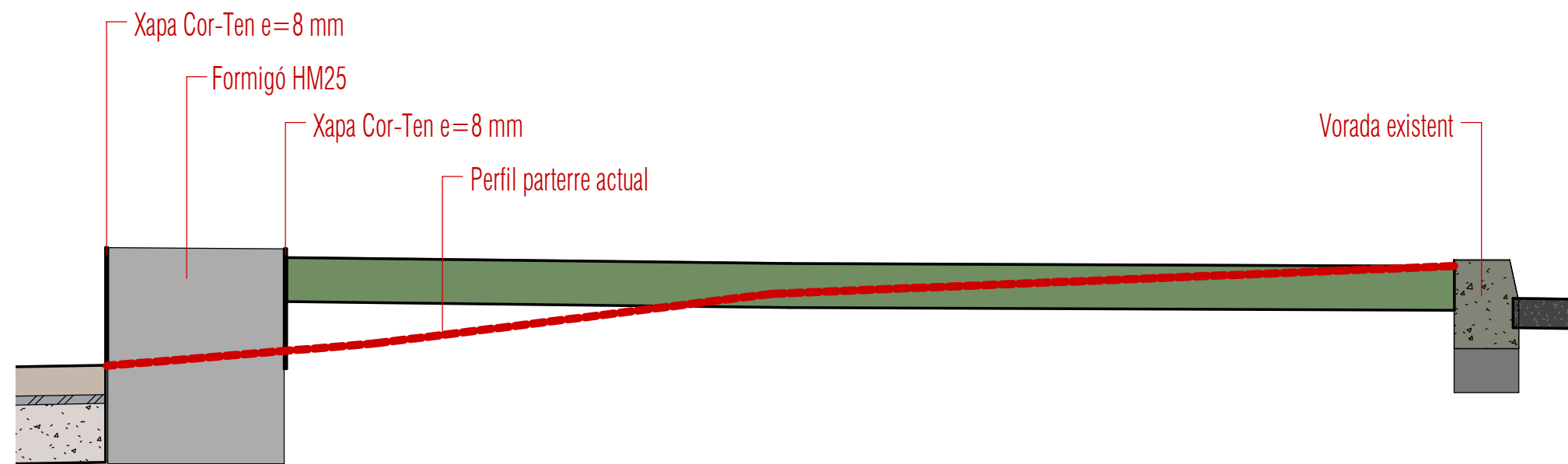




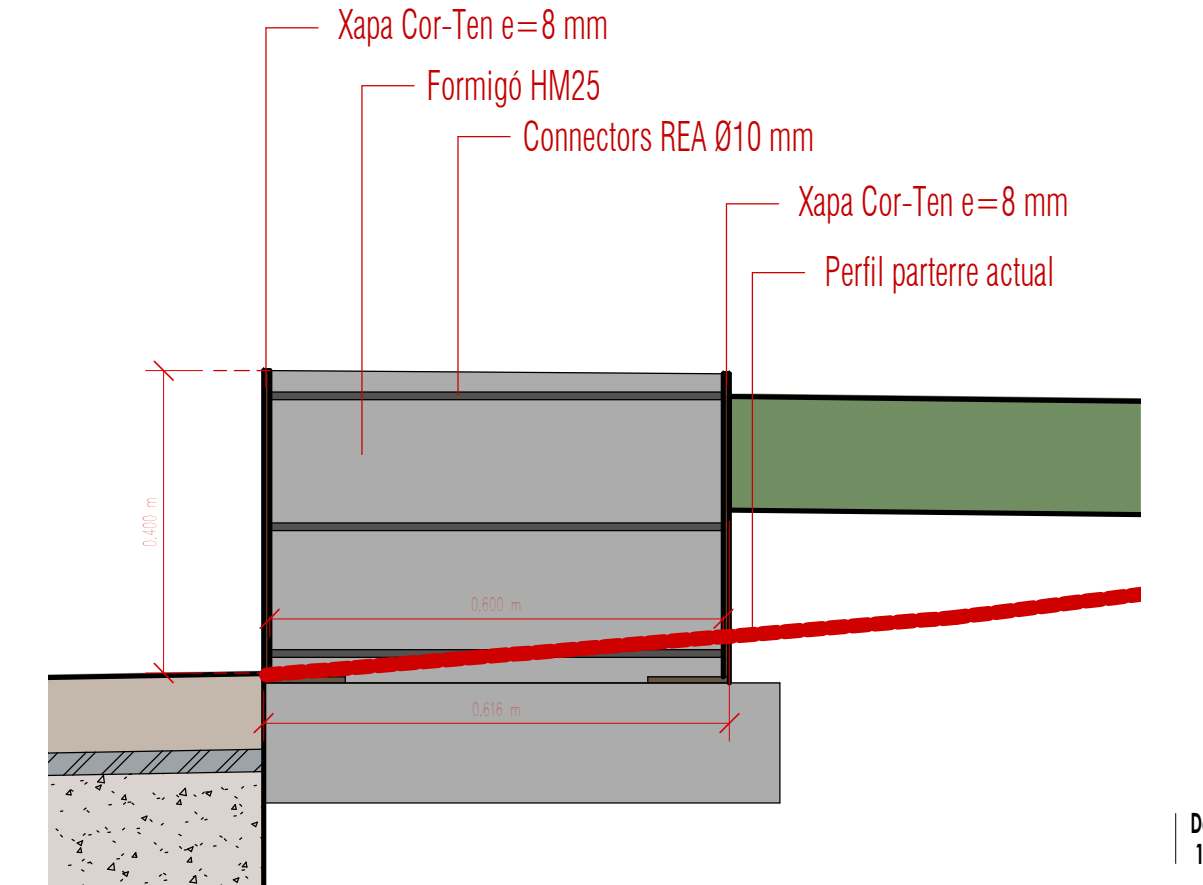
Detall Planta Jardineria
1 : 66



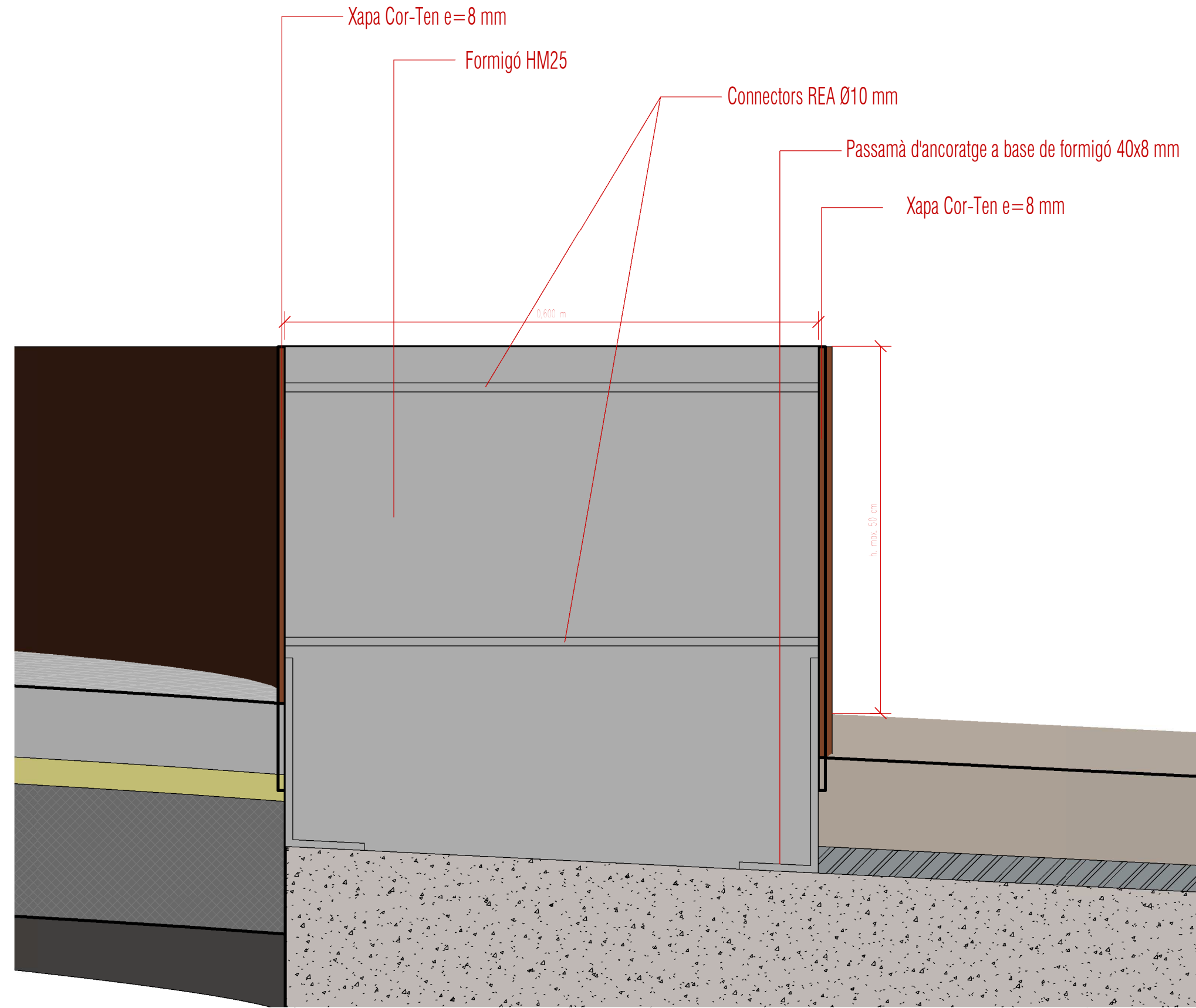
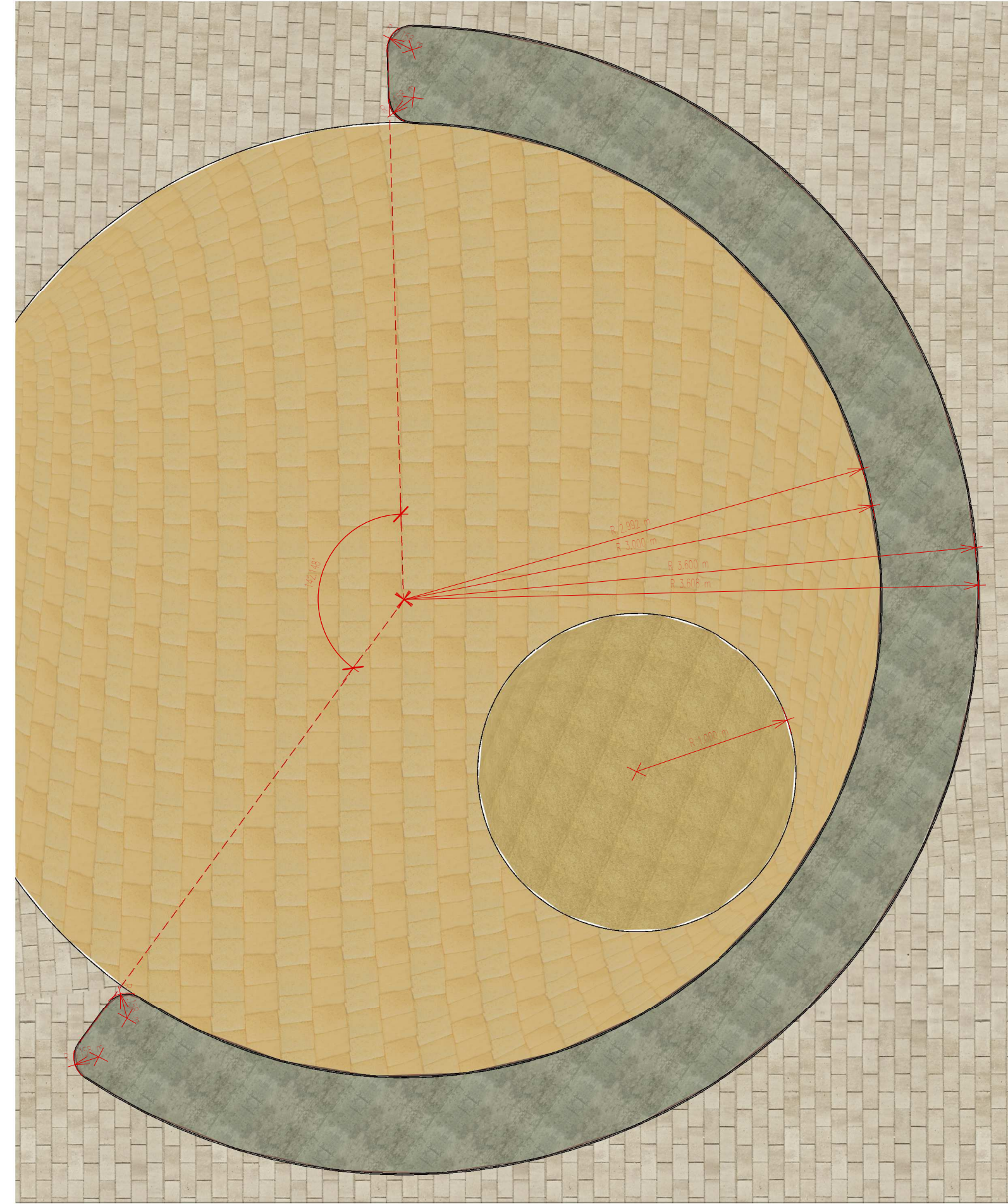
Detall Alçat Jardineria
1 : 20



Detall Secció Jardineria
1 : 20



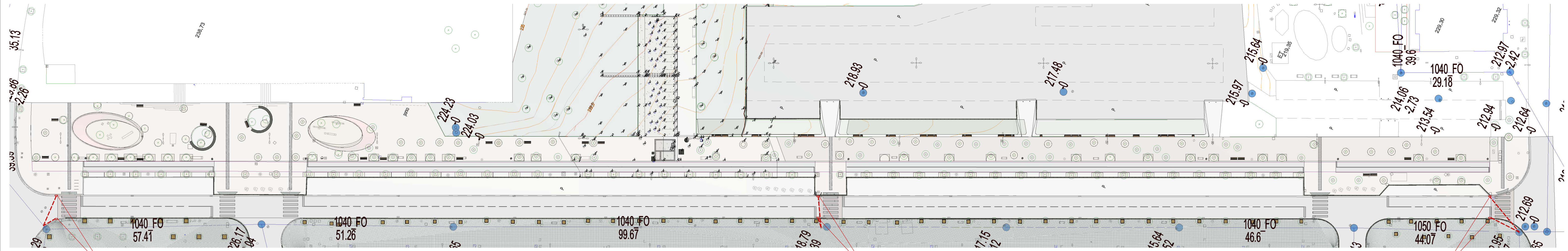
Detall Secció Jardineria 2
1 : 20



Detall Secció Banc Circular
1:5



Detall Planta Banc Circular
1:30



NOUS EMBORNALS.

NOUS EMBORNALS.

NOUS EMBORNALS.

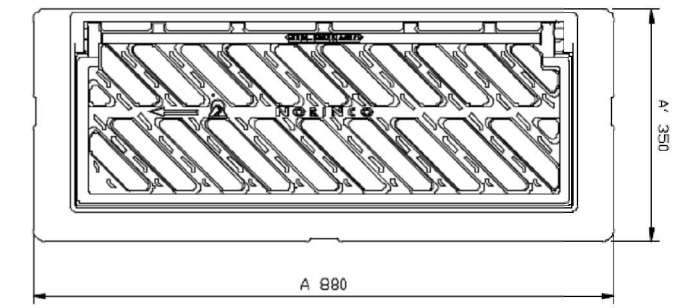
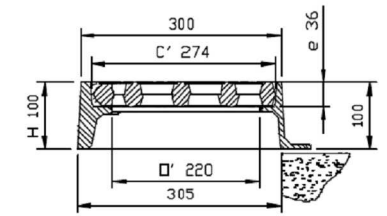


Imbornal Prefabricado

P-16
Imbornal prefabricado: 700x300 mm interior y 885x495x980 exterior con solera y salida lateral de 300 mm.

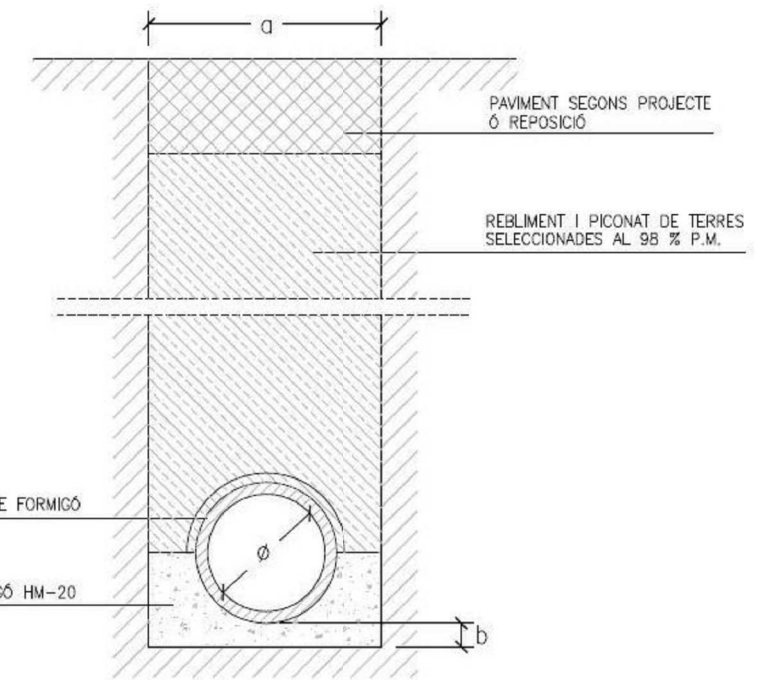
Datos técnicos

Ancho exterior	500.00 mm
Largo exterior	895.00 mm
Altura	980.00 mm
Cota Paso X	699.83 mm
Cota Paso Y	295.83 mm



Reixa de fosa nervada antilliscant.

Característiques:
 Material: Fosa GE 500-7, segons norma EN 1563 / ISO 1083
 Càrrega d'assaig: 250kN, segons norma EN 124.
 Revestiment: Pintura hidrosoluble negra, no tòxica, no inflamable i no contaminant.
 Certificat de producte: AENOR
 Tipus de marc: Rectangular monobloc emmotllat, h=10 cm i encast de reixa de 36 mm.
 Superfície de captació: 330 cm²
 Tipus de reixa: Articulada 113°
 Barretes inclinades a 45°
 Pressió de recolzament: $\sigma_{adm} = 7.5 \text{ N/mm}^2$
 Pes de la reixa: 24,7 kg



DETALL RASA CLAVEGUERA

Ø	RASA (a)	SOLERA (b)
3C	0,60	0,10
4C	0,80	0,10
5C	1,00	0,10
6C	1,00	0,10
8C	1,20	0,15
100	1,40	0,15