

PROJECTE EXECUTIU D'ESTESA DE FIBRA ÒPTICA PER A L'ENLLAÇ DES DE CAN MARCET FINS A L'EDIFICI SALLARÉS DEU DE SABADELL TOM II.1 (PLÀNOLS)

Versió	:	02
Data	:	Gener 2024
Codi Projecte	:	P-23071
Autor	:	Rosa Hernández Amador Active Engineering Solutions, S.L.

ÍNDEX GENERAL

DOCUMENT NÚM. 1 - MEMÒRIA i ANNEXES (TOM I)

MEMÒRIA (TOM I)

ANNEXES (TOM I)

ANNEX NÚM. 1 ESTUDI DE SEGURETAT I SALUT (TOM I)

ANNEX NÚM. 2 REPORTATGE FOTOGRÀFIC (TOM I)

ANNEX NÚM. 3 PLA DE TREBALLS (TOM I)

ANNEX NÚM. 4 GESTIÓ DE RESIDUS (TOM I)

ANNEX NÚM. 5 SERVEIS AFECTATS (TOM I)

ANNEX NÚM. 6 PROGRAMA DE CONTROL DE QUALITAT (TOM I)

DOCUMENT NÚM. 2 - PLÀNOLS (TOM II.1 – II.2)

DOCUMENT NÚM. 3 - PLECS (TOM III)

DOCUMENT NÚM. 4 - PRESSUPOST (TOM III)

INDEX DE PLÀNOLS

1 SITUACIÓ EMPLAÇAMENT (TOM II.1)

- 1.A CAN MARCET
- 1.B EDIFICI SALLARÉS DEU

2 SOLUCIÓ PROJECTADA (TOM II.1)

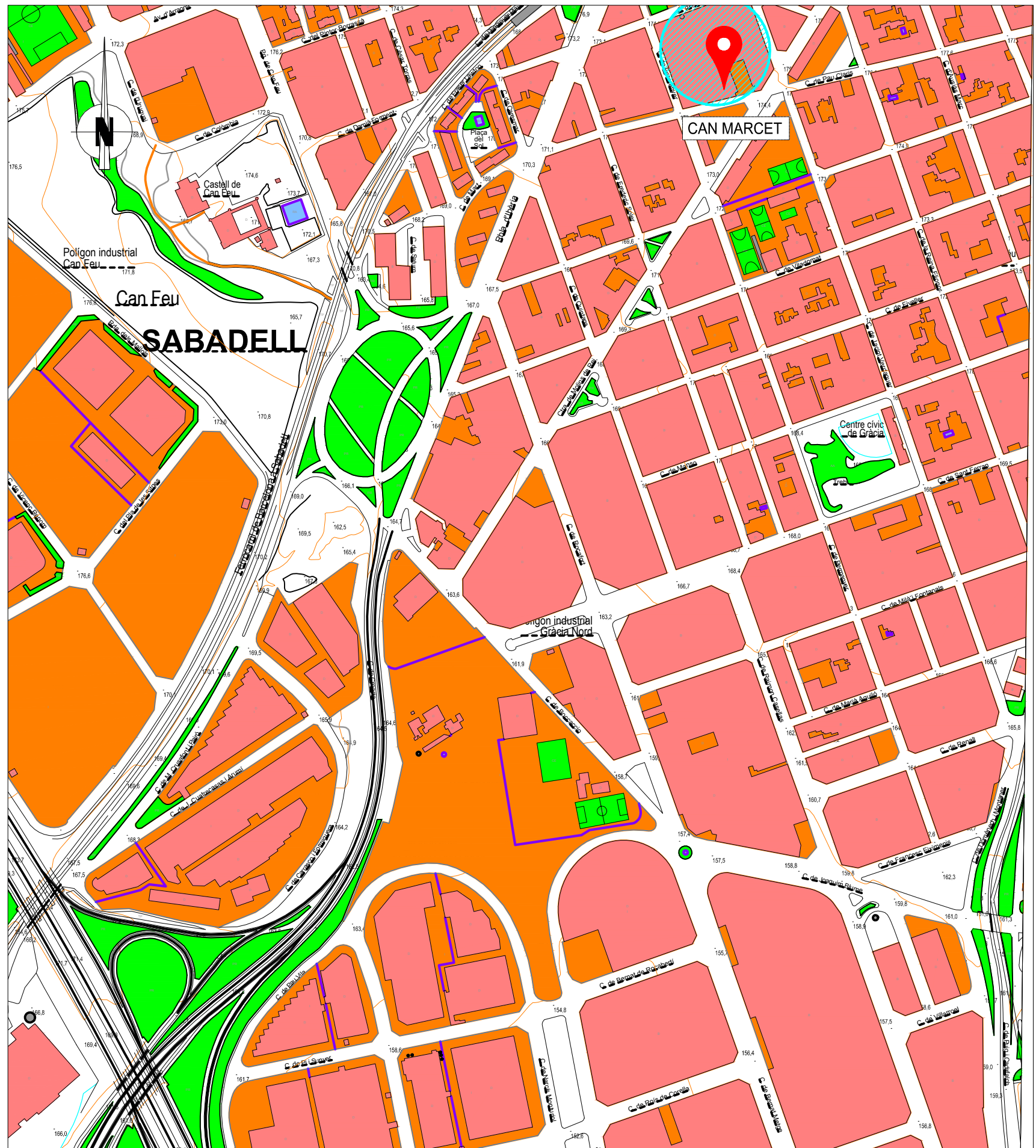
- 2.A TRAÇAT GENERAL ESTESA FO
- 2.B TRAÇAT ESTESA FO CAN MARCET
- 2.C TRAÇAT ESTESA FO EDIFICI SALLARÉS DEU
- 2.D DIAGRAMA SIMPLE DE CONNEXIONS

3 TUBULARS CANALITZACIONS (TOM II.1)

- 3.A SECCIONS TIPUS
- 3.B TRAÇAT ESTESA FO SECCIONS

4 SSAA (TOM II.2)

- 4.A AIGÜES DE SABADELL
- 4.B FECSA / ENDESA IDENTIFICACIÓ AFECTACIONS SERVEIS
- 4.C GAS NATURAL / NEDGIA
- 4.D TELEFONICA
- 4.E CLAVEGUERAM
- 4.F SEMAFORITZACIÓ
- 4.G RESUM SERVEIS



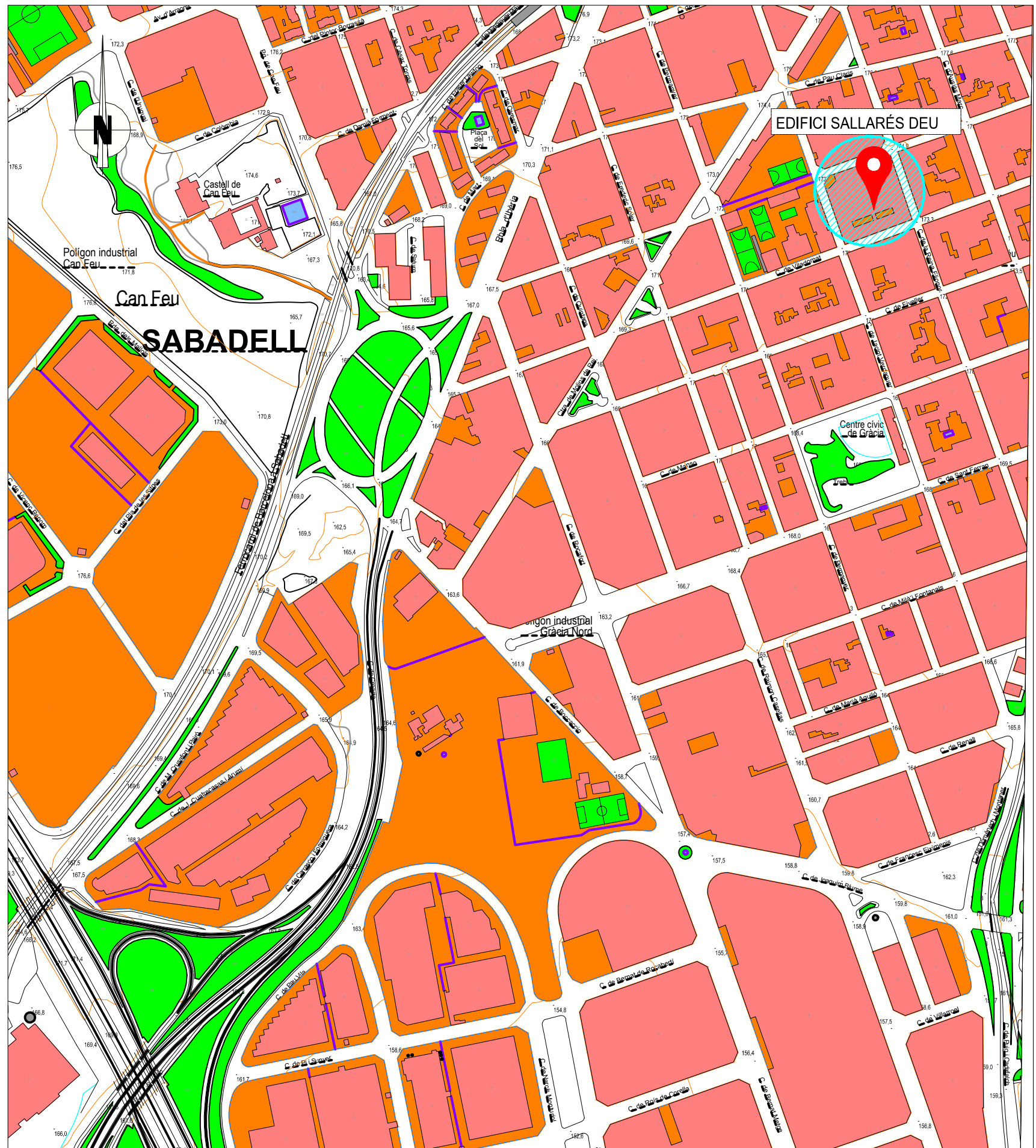
ESCALA 1/5000



MAPA COMARQUES



ESCALA 1/50.000



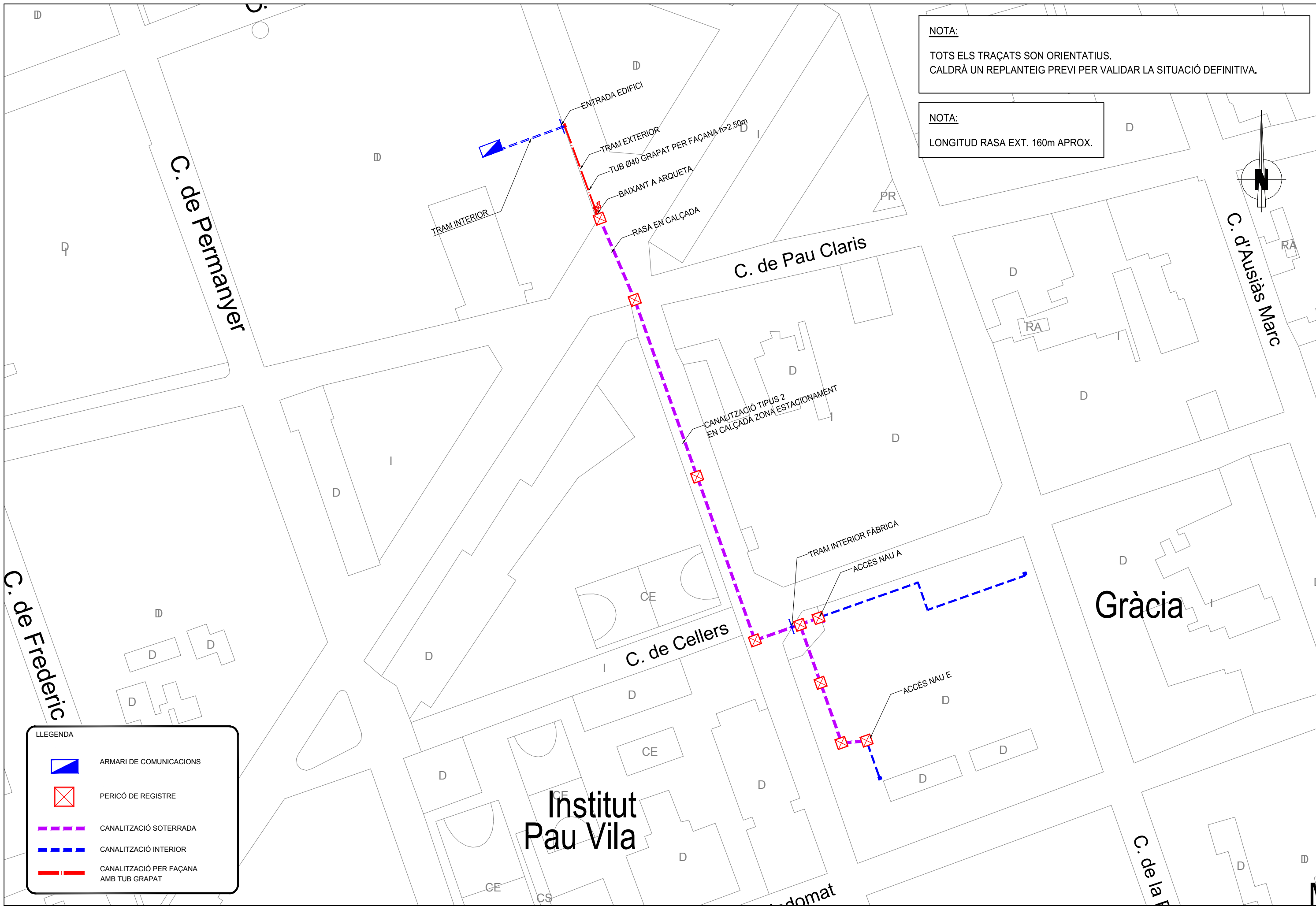
ESCALA 1/5000



MAPA COMARQUES








ESCALA 1/50.000



NOTA:
TOTS ELS TRAÇATS SON ORIENTATIUS.
CALDRÀ UN REPLANTEIG PREVI PER VALIDAR LA SITUACIÓ DEFINITIVA.

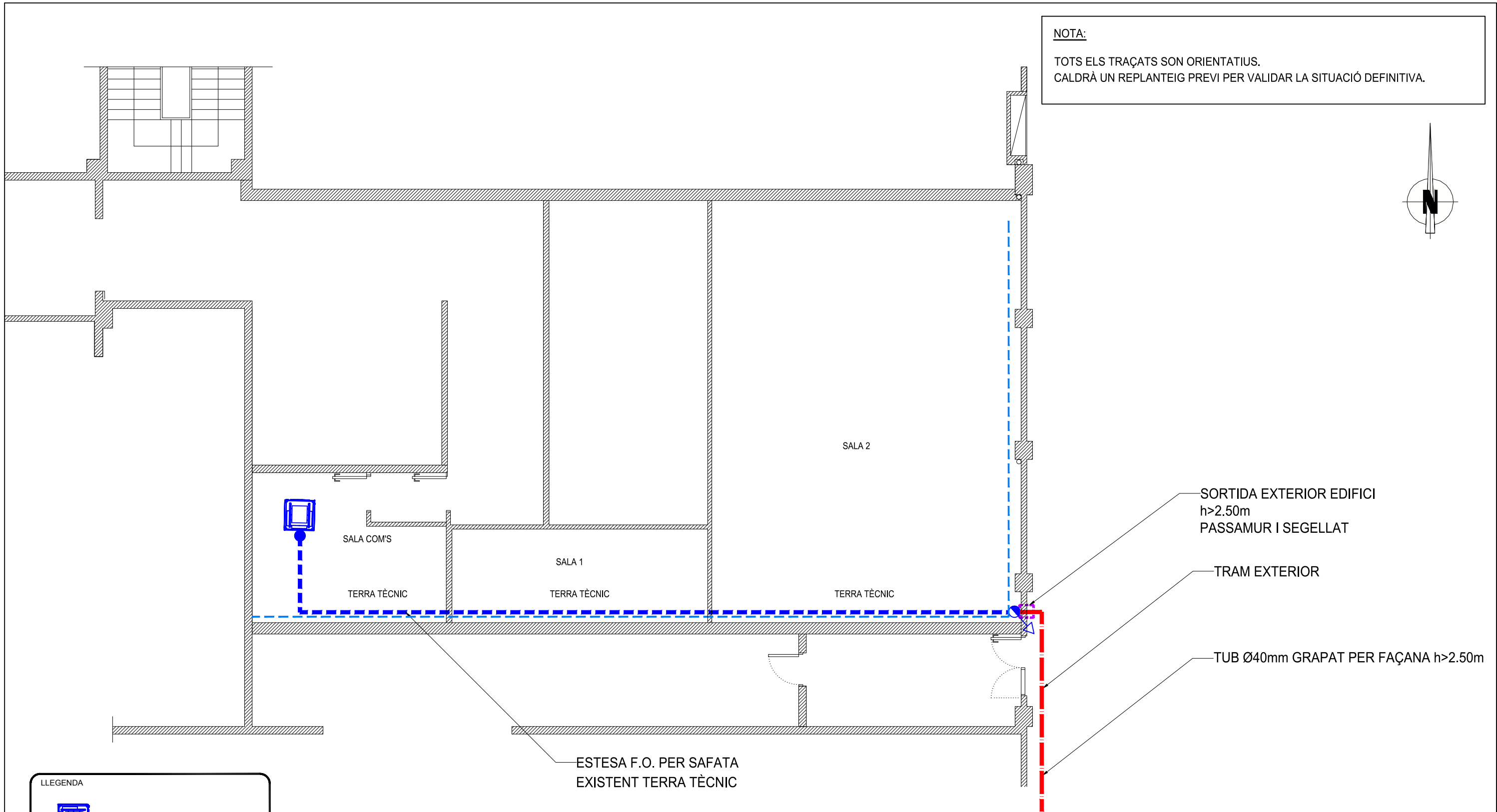
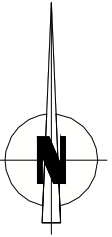
NOTA:
LONGITUD RASA EXT. 160m APROX.

LLEENDA

-  ARMARI DE COMUNICACIONS
-  PERICÓ DE REGISTRE
-  CANALITZACIÓ SOTERRADA
-  CANALITZACIÓ INTERIOR
-  CANALITZACIÓ PER FAÇANA
AMB TUB GRAPAT

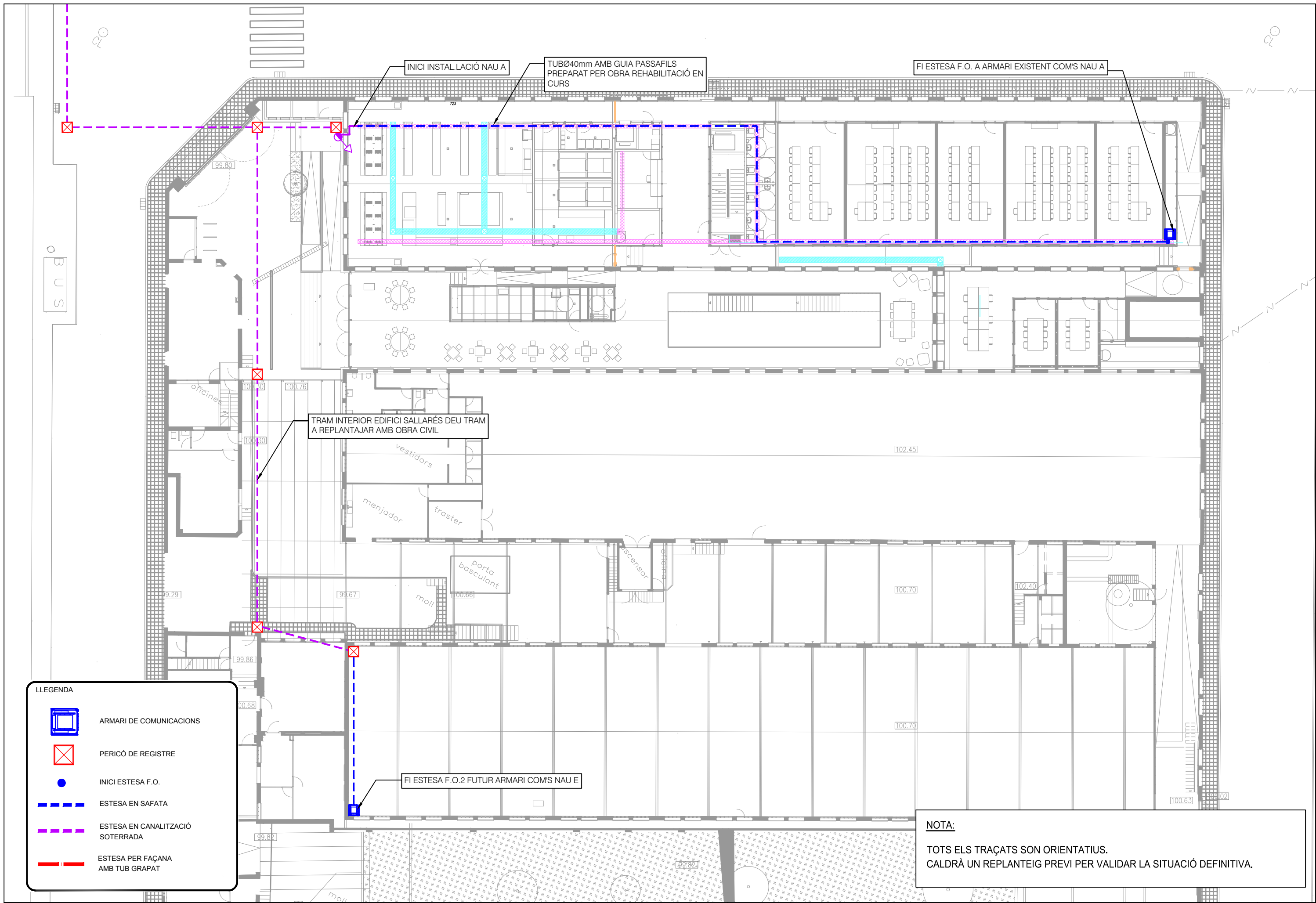
NOTA:

TOTS ELS TRAÇATS SON ORIENTATIUS.
CALDRÀ UN REPLANTEIG PREVI PER VALIDAR LA SITUACIÓ DEFINITIVA.




LLEGGENDA

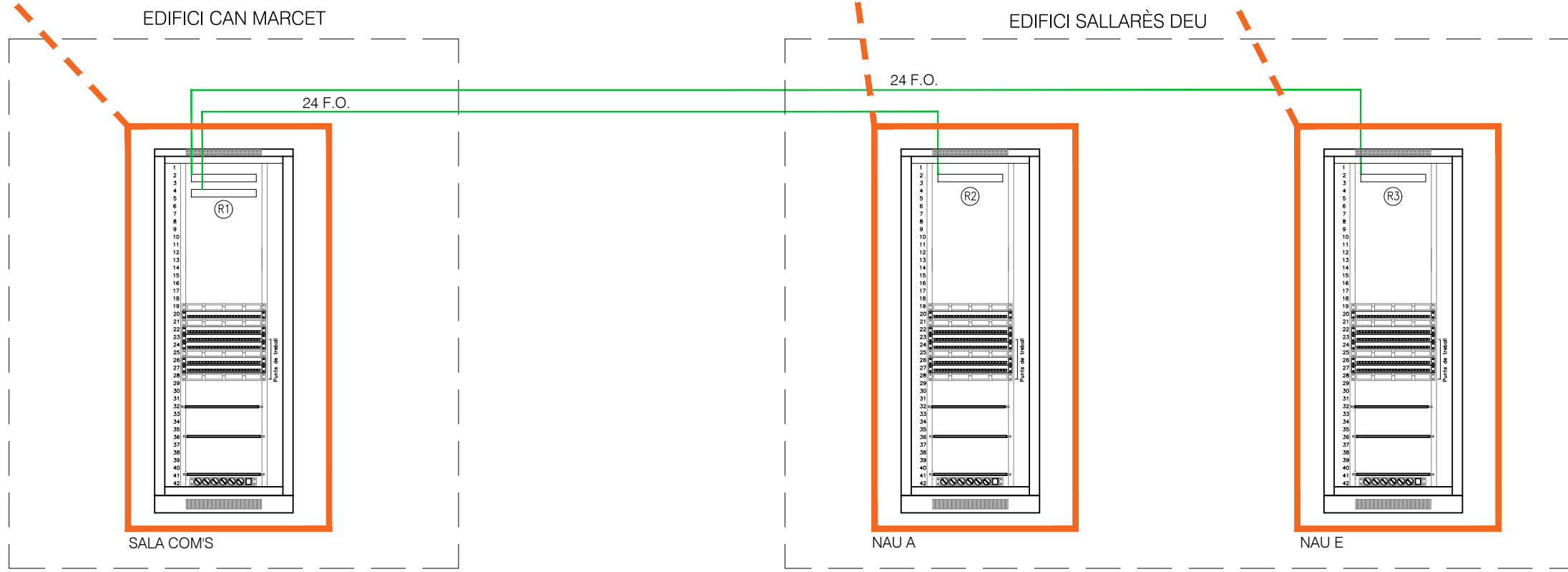
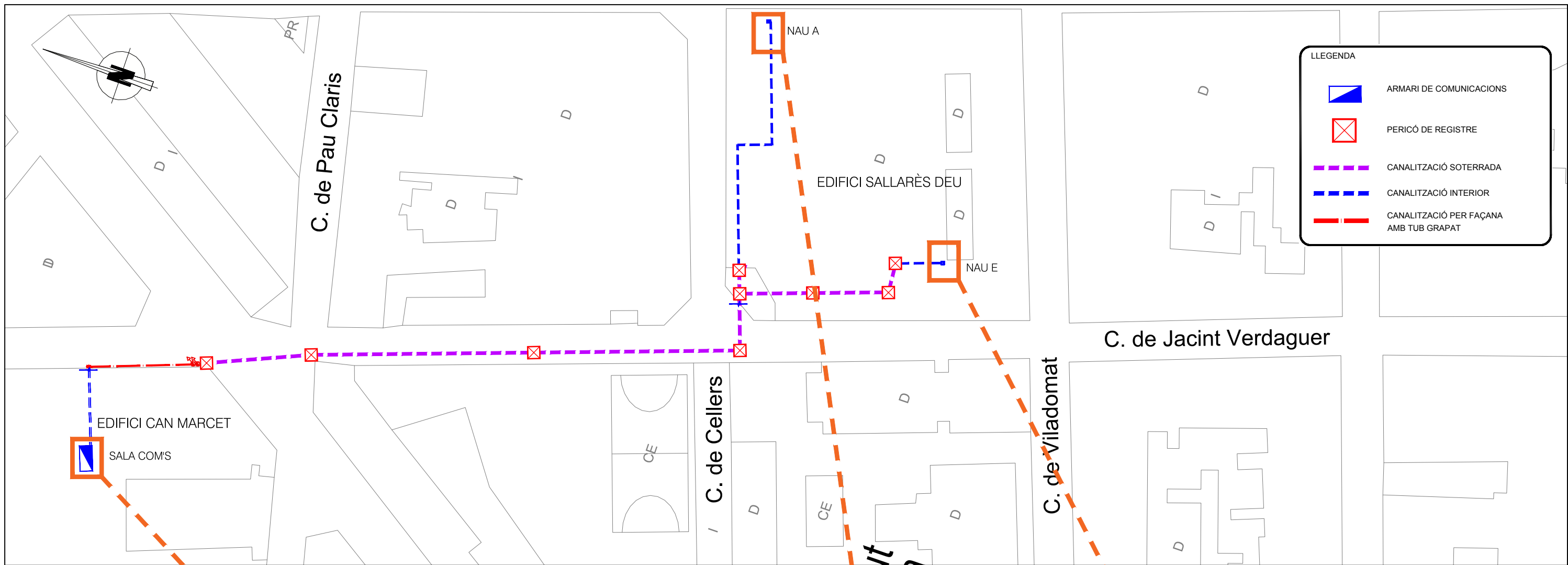
- ARMARI DE COMUNICACIONS
- PERICÓ DE REGISTRE
- INICI ESTESA F.O.
- ESTESA EN SAFATA
- ESTESA EN CANALITZACIÓ SOTERRADA
- ESTESA PER FAÇANA AMB TUB GRAPAT



LLEGENDA

-  ARMARI DE COMUNICACIONS
-  PERICÓ DE REGISTRE
-  INICI ESTESA F.O.
-  ESTESA EN SAFATA
-  ESTESA EN CANALITZACIÓ SOTERRADA
-  ESTESA PER FAÇANA AMB TUB GRAPAT

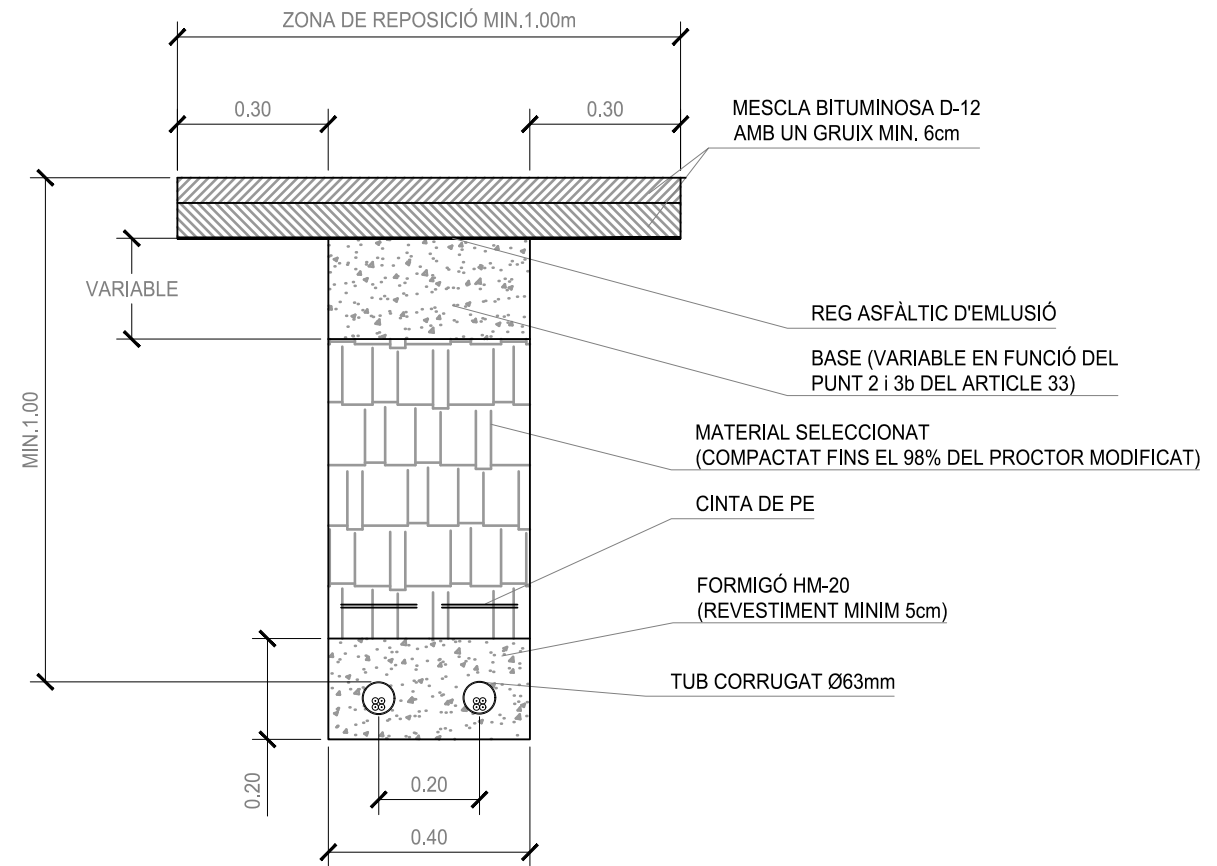
NOTA:
TOTS ELS TRAÇATS SON ORIENTATIUS.
CALDRÀ UN REPLANTEIG PREVI PER VALIDAR LA SITUACIÓ DEFINITIVA.



ARTICLE 33. REPOSICIÓ DELS PAVIMENTS A LES ZONES RODADES

1. Els materials emprats hauran de complir el Plec de Condicions vigent de l'Ajuntament i, si no n'hi ha, el Plec de Prescripcions Tècniques Generals per a Obres de Carreteres i Ponts (PG3-75), del MOPU o les actualitzacions que se n'hagin fet. Totes les reparacions efectuades tindran una garantia d'un any a partir de la data d'acabament de les obres i en cas d'enfonsament o que el paviment s'hagi deteriorat, el titular de la llicència o la companyia de serveis s'haurà de fer càrrec de la reparació.
2. Amb caràcter general i independentment del tipus de paviment a reparar, s'estableix l'obligatorietat de disposar sobre el rebliment de la rasa, i prèviament a la pavimentació, una sub-base de totu artificial de 15 cm de gruix.
3. Paviment d'aglomerat asfàltic en calent:
 - a) L'asfalt es tallarà amb una màquina de disc.
 - b) El tipus de paviment reparat serà igual a l'existent. En aquells paviments amb base de macadam o barreja artificial, aquesta es podrà substituir per una base de formigó HM-20, de 20 cm de gruix, sobre el terreny compactat al 98% de l'assaig proctor modificat.
 - c) L'extensió de la reposició de la capa de rodament tindrà un sobreample de 20 cm a cada costat de les vores de la rasa o el sondatge i sempre en el sentit transversal i longitudinal del carrer, i es procurarà que la junta longitudinal no coincideixi amb la zona de pas de les rodes dels vehicles. L'amplada mínima de reposició de la capa de rodament serà d'un metre.
 - d) El tipus d'aglomerat asfàltic tancat en calent per a capa de rodament serà el corresponent al D-12 del Plec de Prescripcions Tècniques Generals per a Obres de Carreteres i Ponts (PG3-75) del MOPU, amb àrids granítics, i un gruix mínim de 6 cm.

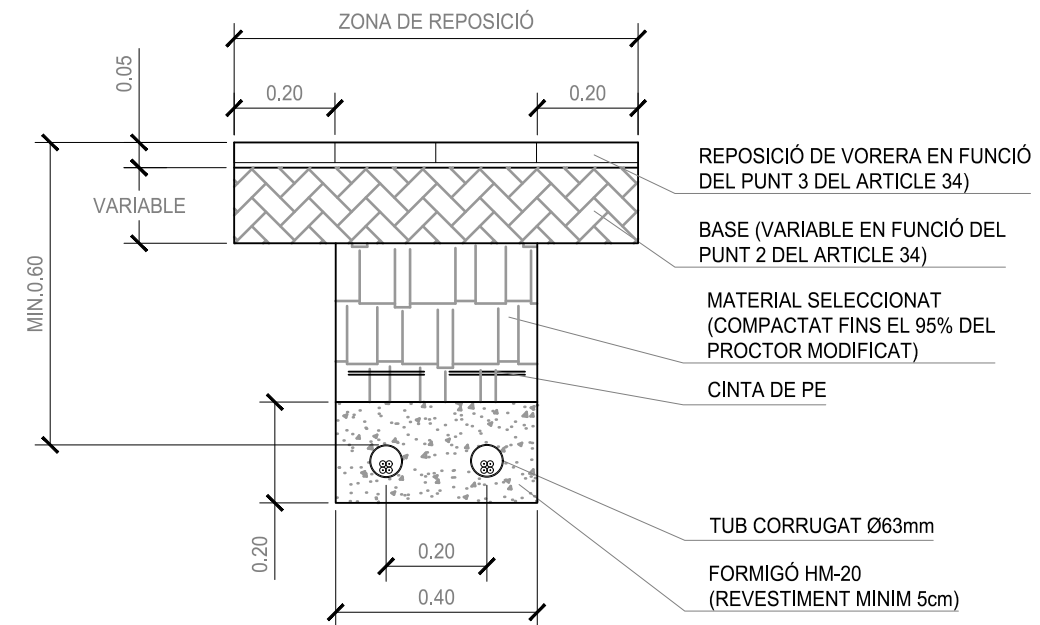
SECCIÓ RASA EN CALÇADA

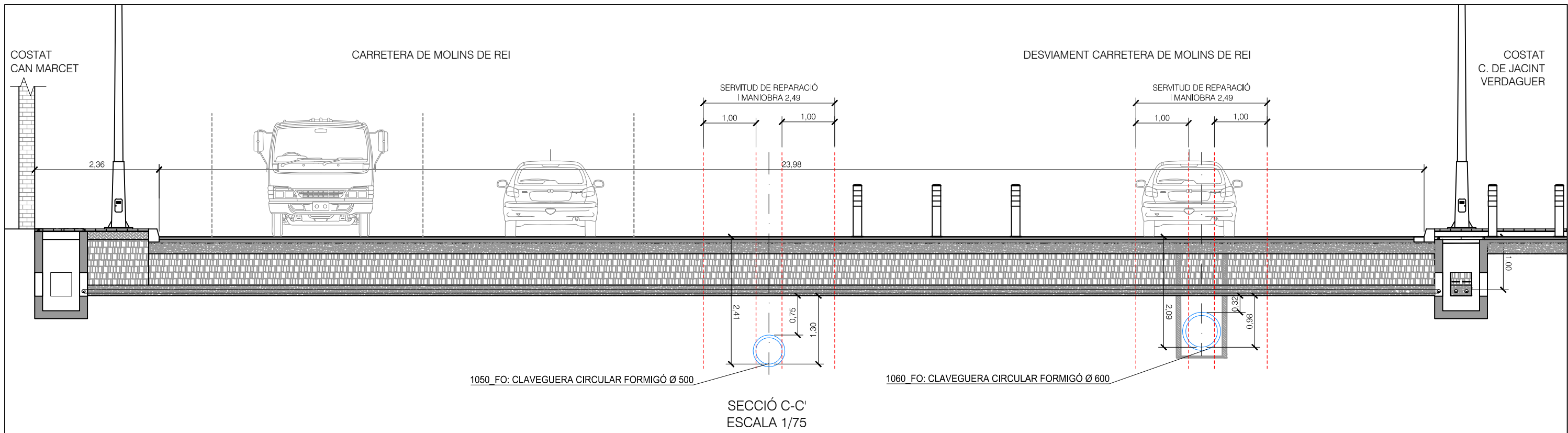


ARTICLE 34. REPOSICIÓ DE VORERES

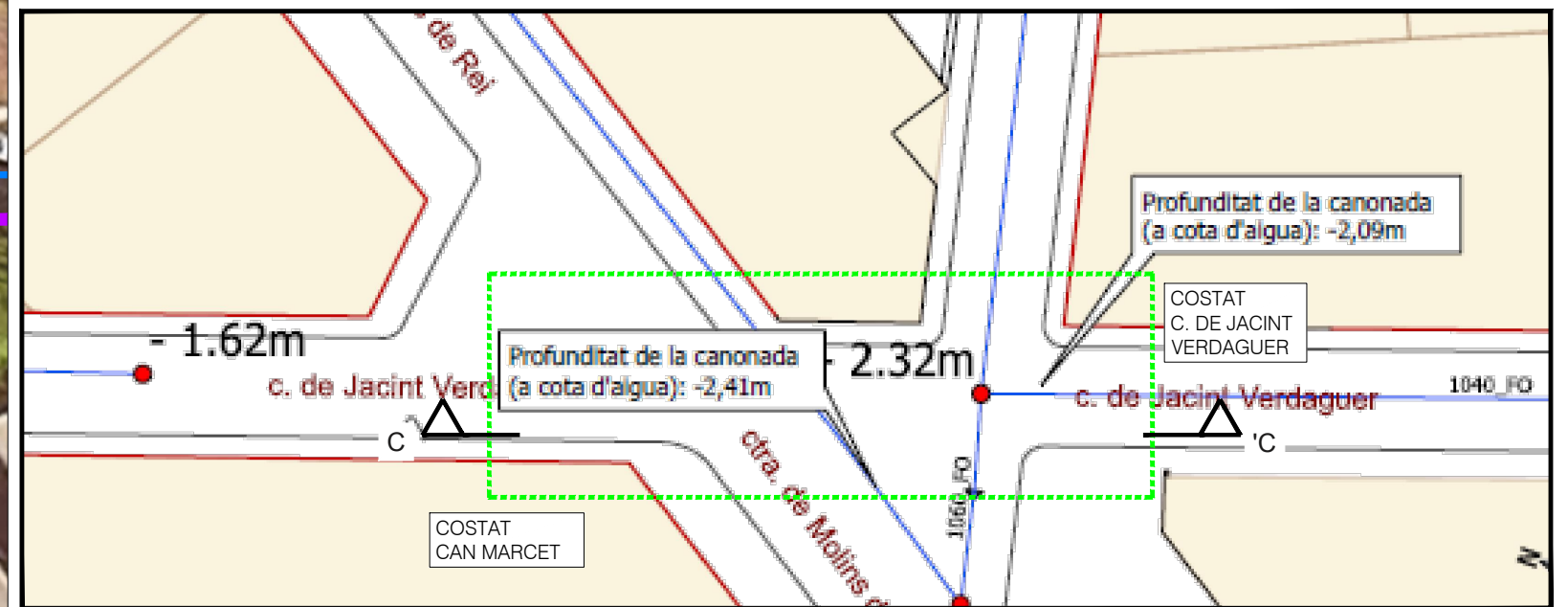
1. El paviment a reparar de les voreres serà del mateix tipus i textura que l'existent, excepte quan les voreres afectades estiguin pavimentades amb materials descatalogats, en aquests cas la inspecció municipal determinarà el tipus de material a emprar.
2. En la reposició es disposarà sobre el terreny compactat al 95% de l'assaig proctor modificat, una base de formigó HM-20 de 10 cm de gruix en les zones de vianants i de 15 cm de gruix en les zones de pas de vehicles. Sobre el mateix es col·locaran les llosetes fixant-les amb morter de ciment portland en un gruix de 3 cm, recalant-se després a la superfície enrajolada amb una lletada de ciment portland.
3. El paviment establert en aquest municipi, per la reposició de les voreres formades per llosetes quadrades de quatre pastilles i 4 cm. de gruix, composta de barreja de ciment portland i sorra rentada o de pedrera, essent la capa superior no menor d'1 cm de gruix de pasta de c.p. o de morter (M.40a, 250kg/m3).
4. La reposició abastarà com a mínim l'amplada d'un panot (20 cm) per cada costat de la rasa o zona afectada. En les voreres amb una amplada igual o menor a 1,5 m la reposició serà en tota la seva amplitud, excepte en aquells casos que a criteri de la inspecció municipal no sigui necessari.
5. En voreres d'amplada superior a 1,5 mts., on la zona afectada sigui més d'un 75%, la reposició serà total.
6. Es reposaran llosetes senceres, de manera que no quedi cap lloseta deteriorada per l'obra o en mal estat que li sigui adjacent, encara que no hagi estat afectada per aquesta obra.
7. Tots les reparacions efectuades tindran una garantia d'un any a partir de la data d'acabament de les obres i en cas d'enfonsament de la rasa o que el paviment s'hagi deteriorat, el titular de la llicència o la companyia de serveis s'haurà de fer càrrec de la reparació

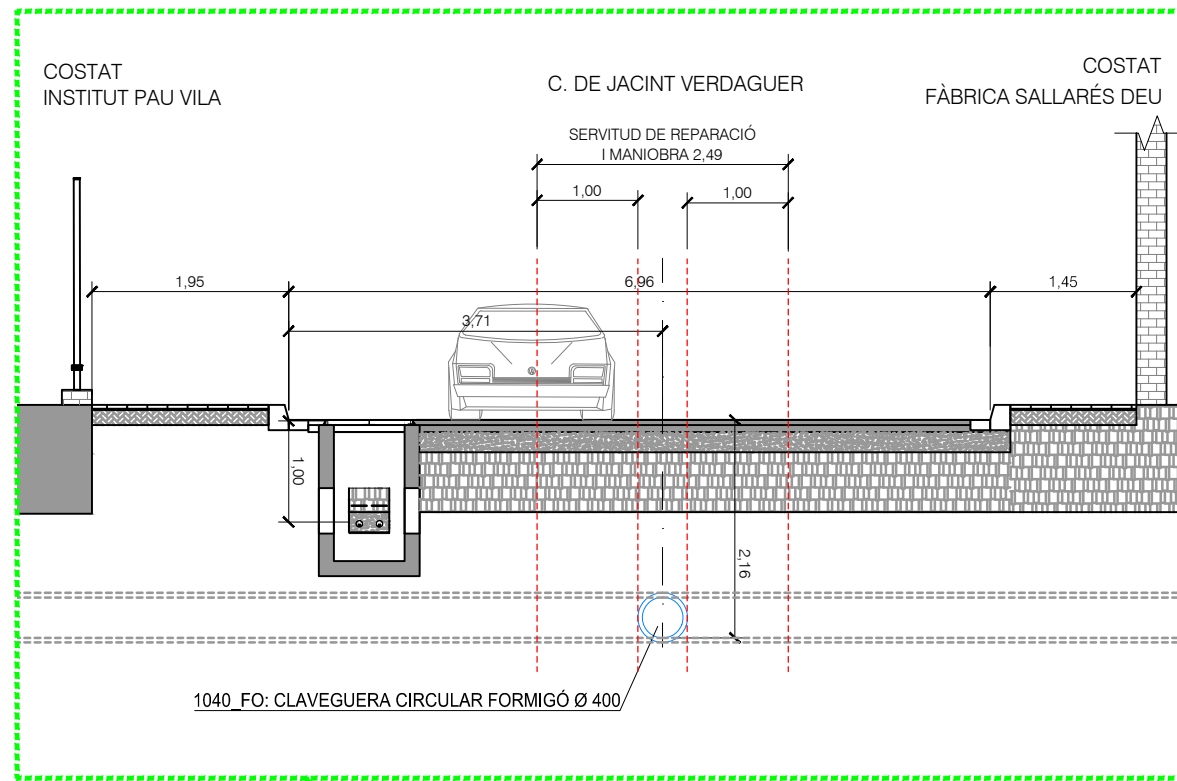
SECCIÓ RASA VORERA



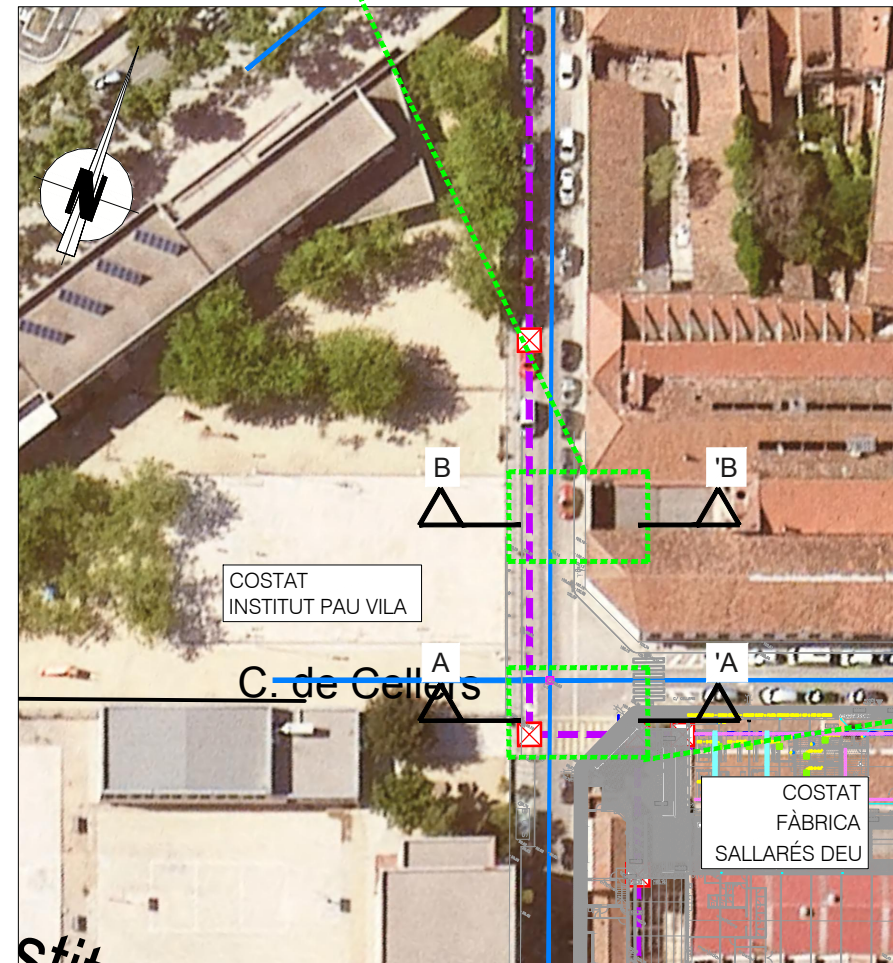
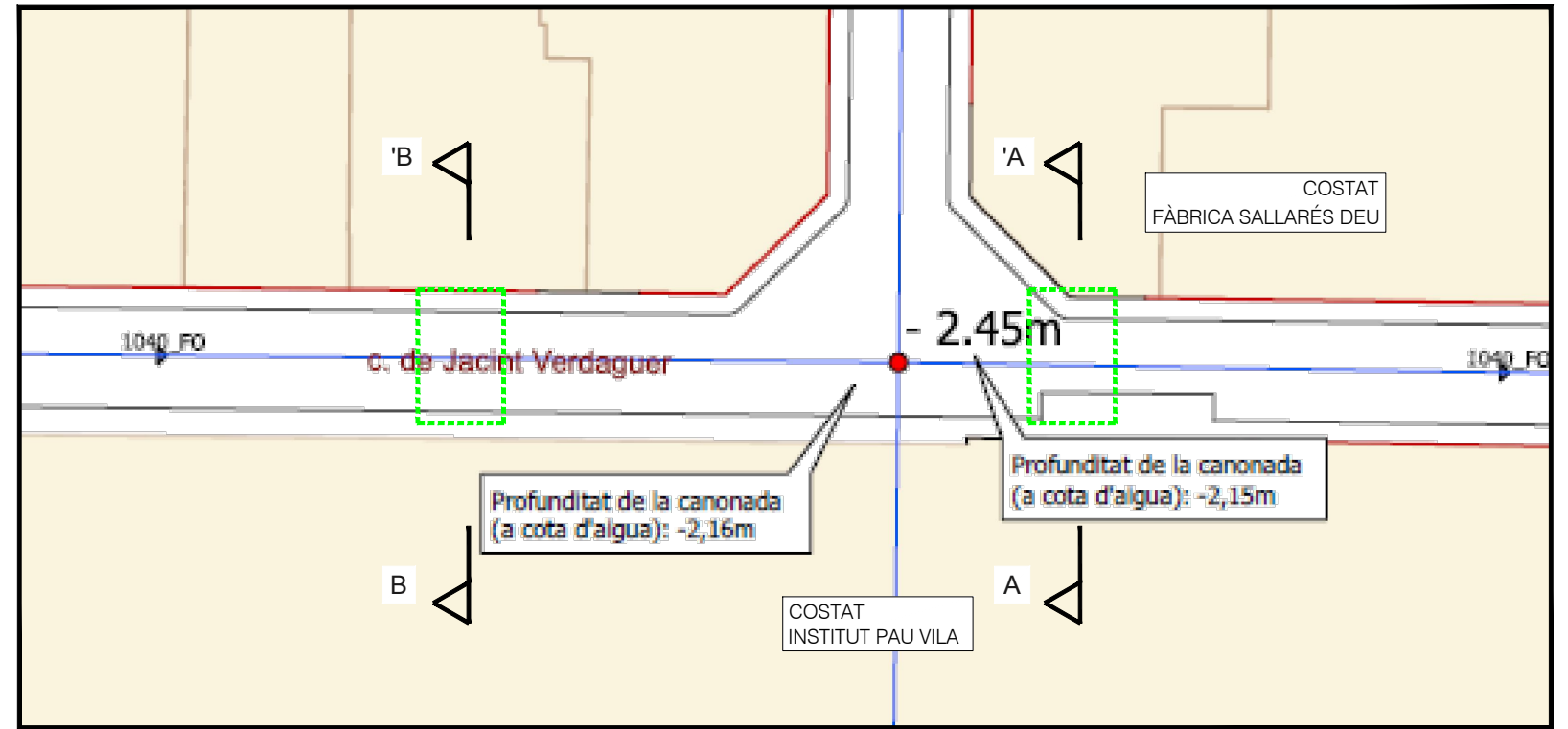


PLANTA
ESCALA 1/500

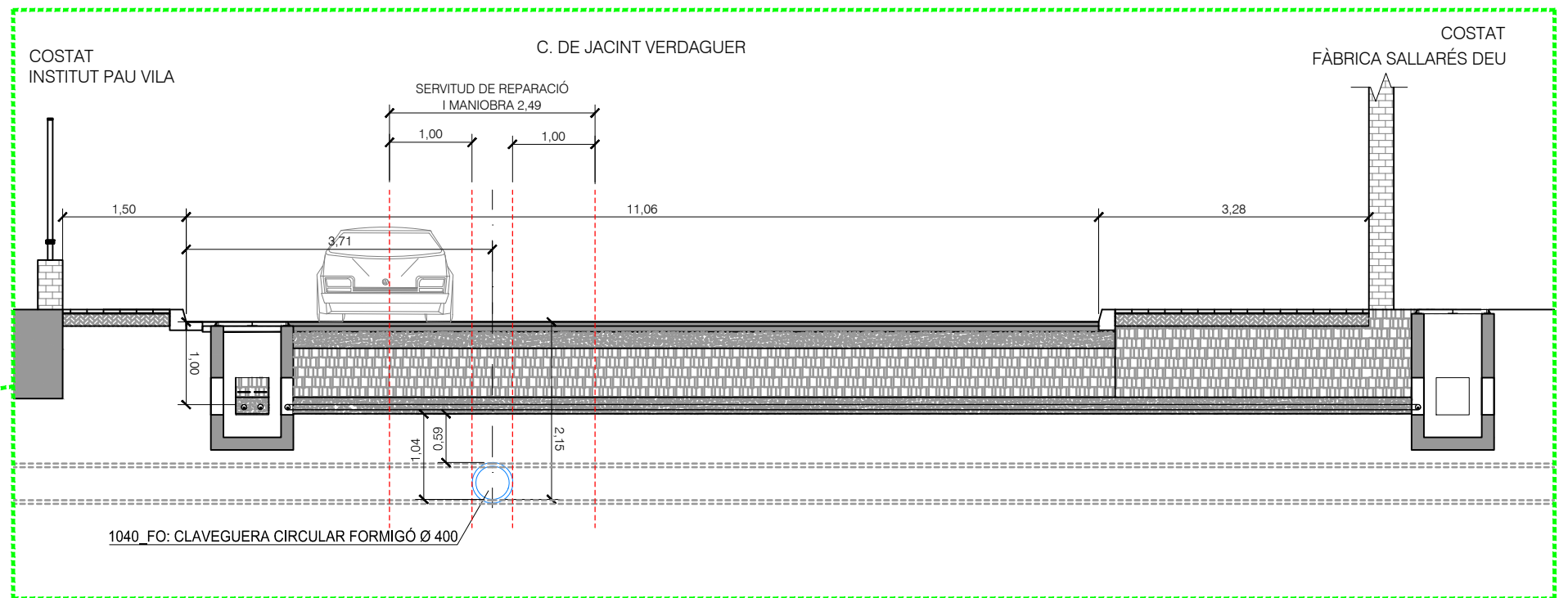




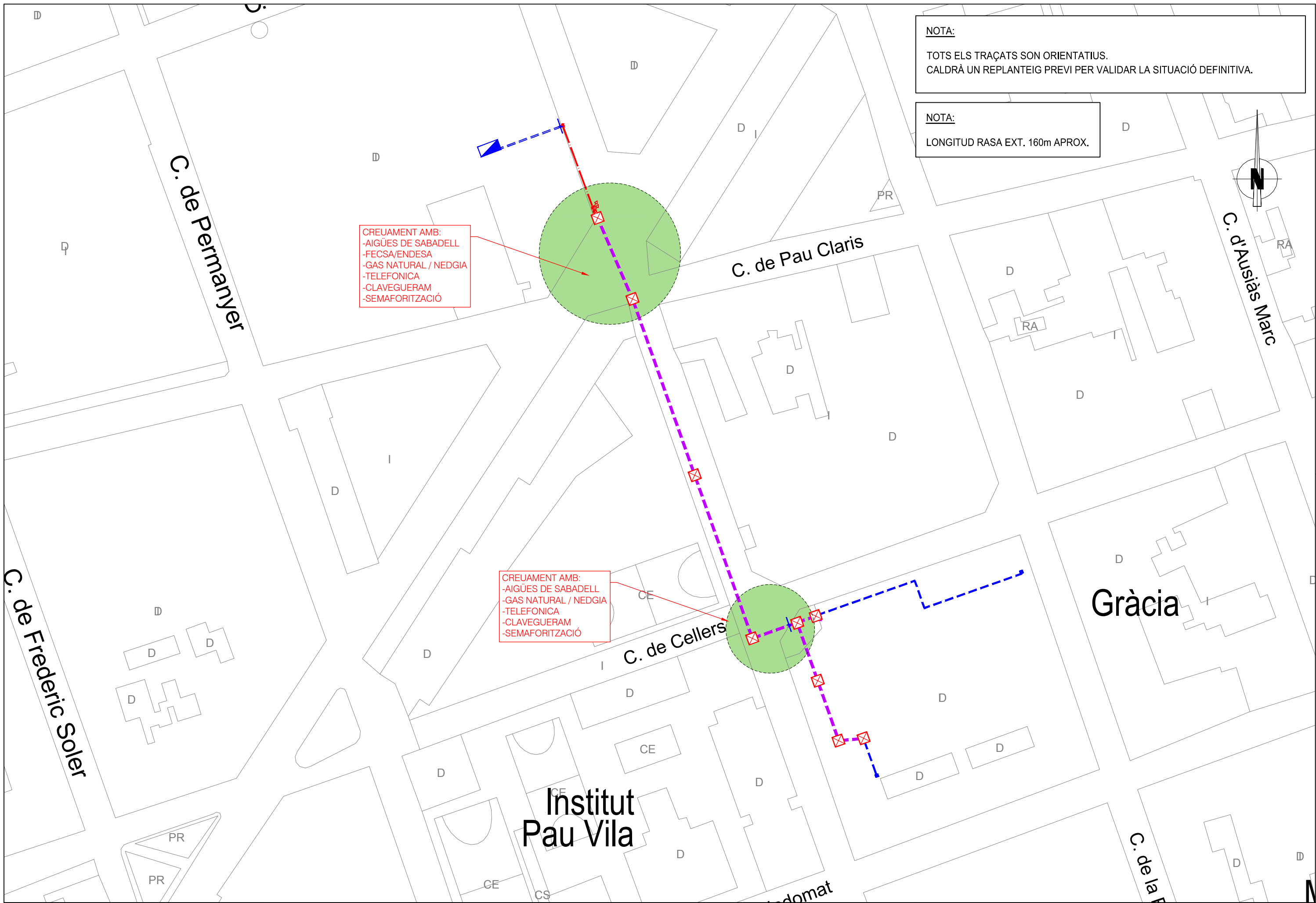
SECCIÓ B-B'
ESCALA 1/75



PLANTA
ESCALA 1/1000



SECCIÓ A-A'
ESCALA 1/75



NOTA:
TOTS ELS TRAÇATS SON ORIENTATIUS.
CALDRÀ UN REPLANTEIG PREVI PER VALIDAR LA SITUACIÓ DEFINITIVA.

NOTA:
LONGITUD RASA EXT. 160m APROX.

CREUAMENT AMB:
-AIGÜES DE SABADELL
-FECSA/ENDESA
-GAS NATURAL / NEDGIA
-TELEFONICA
-CLAVEGUERAM
-SEMAFORITZACIÓ

CREUAMENT AMB:
-AIGÜES DE SABADELL
-GAS NATURAL / NEDGIA
-TELEFONICA
-CLAVEGUERAM
-SEMAFORITZACIÓ

Gràcia

Institut Pau Vila