

Centres educatius per tipologia

- Concertats i Privats
- Públic

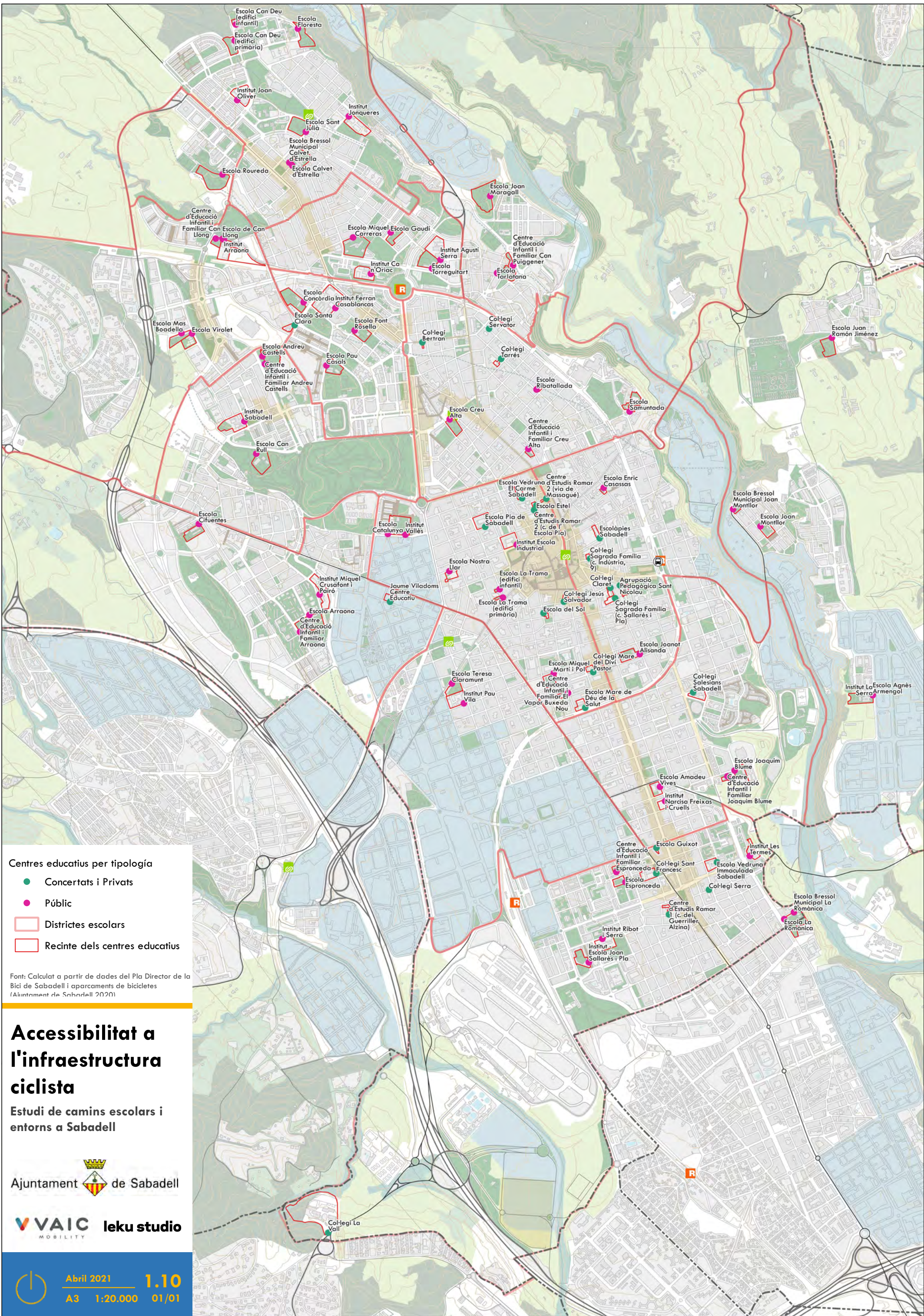
- Districtes escolars
- Recinte dels centres educatius

Font: Elaboració pròpia a partir de les dades de l'Ajuntament de Sabadell

Situació dels centres educatius

Estudi de camins escolars i entorns a Sabadell





Centres educatius per tipologia

- Concertats i Privats
- Públic

Districtes escolars

Recinte dels centres educatius

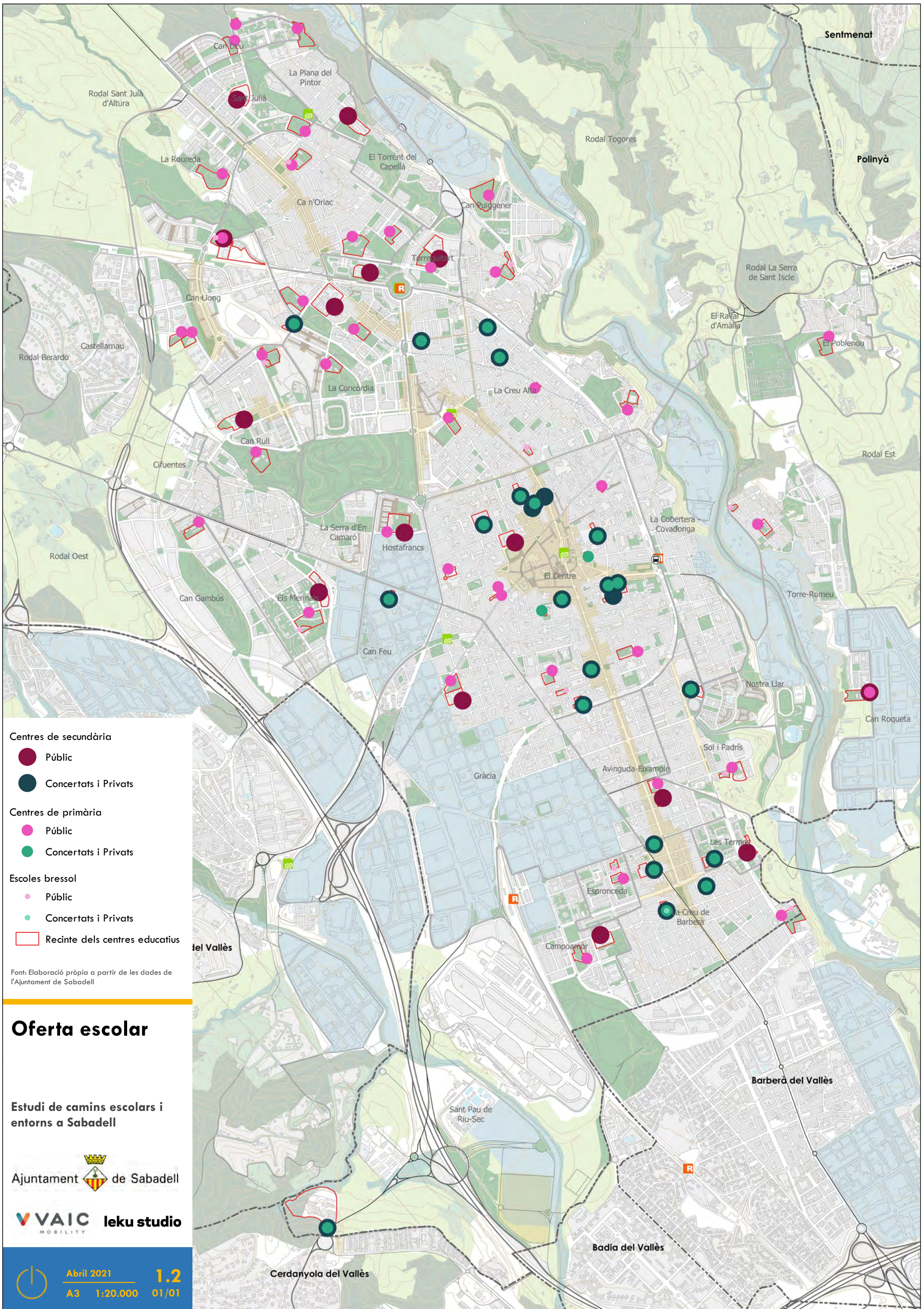
Font: Calculat a partir de dades del Pla Director de la Bici de Sabadell i aparcaments de bicicletes (Ajuntament de Sabadell 2020)

Accessibilitat a l'infraestructura ciclista

Estudi de camins escolars i entorns a Sabadell

Ajuntament de Sabadell

VAIC leku studio
MOBILITY



Centres de secundària

- Públic
- Concertats i Privats

Centres de primària

- Públic
- Concertats i Privats

Escoles bressol

- Públic
- Concertats i Privats

Recinte dels centres educatius

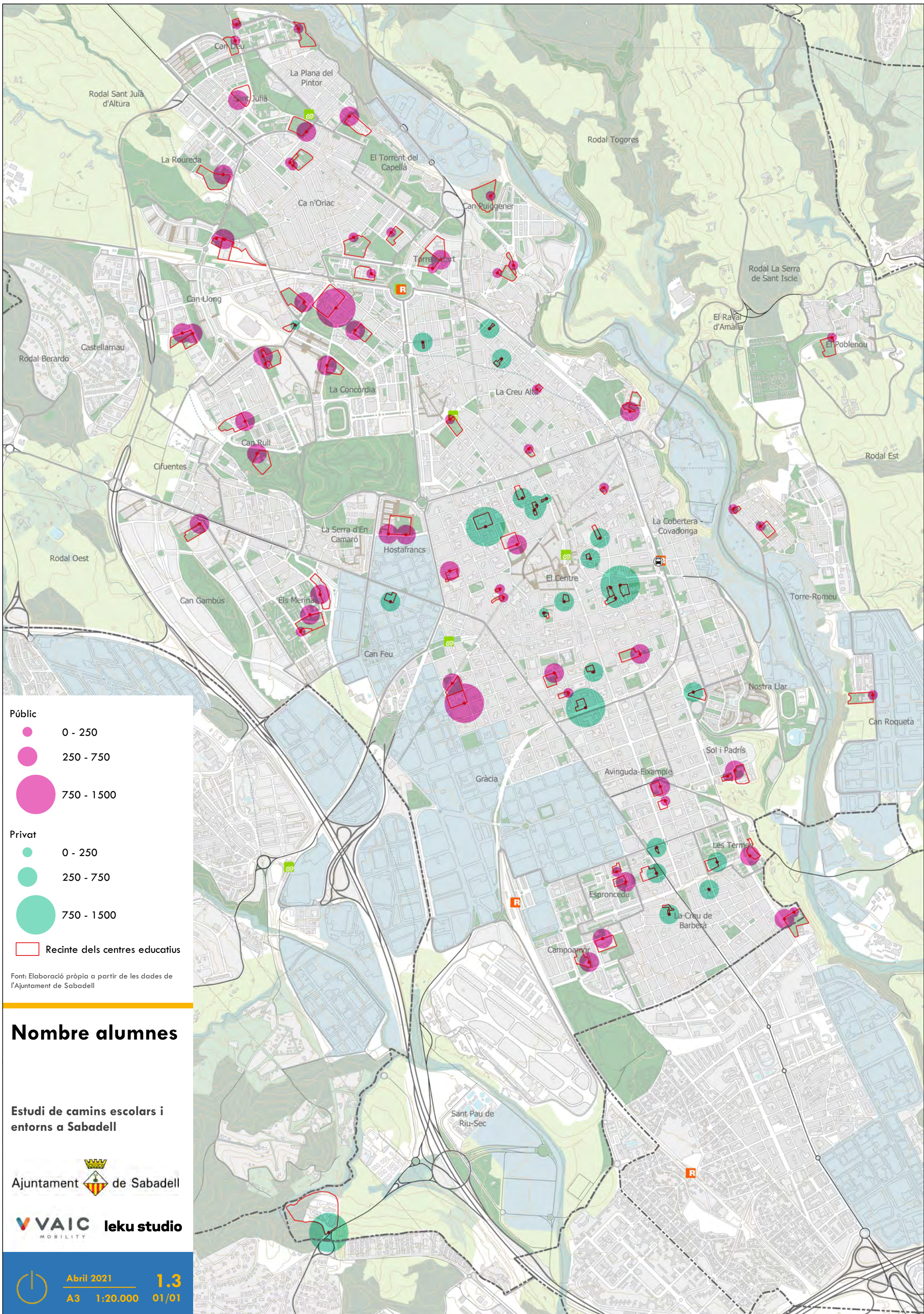
Font: Elaboració pròpia a partir de les dades de l'Ajuntament de Sabadell

Oferta escolar

Estudi de camins escolars i entorns a Sabadell

Ajuntament de Sabadell

VAIC leku studio
MOBILITY



- Públic**
- 0 - 250
 - 250 - 750
 - 750 - 1500

- Privat**
- 0 - 250
 - 250 - 750
 - 750 - 1500

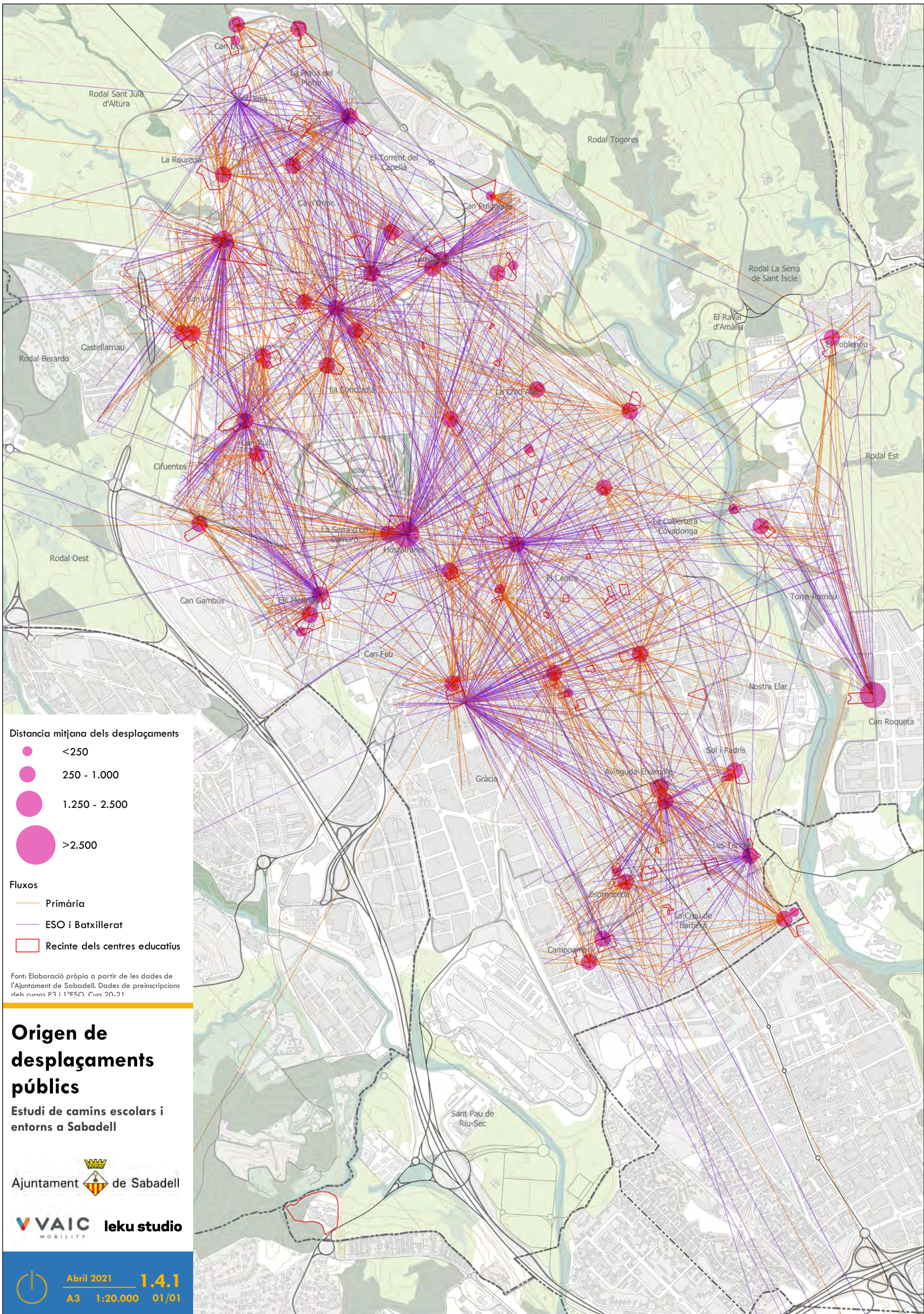
Recinte dels centres educatius

Font: Elaboració pròpia a partir de les dades de l'Ajuntament de Sabadell

Nombre alumnes

Estudi de camins escolars i entorns a Sabadell





Distància mitjana dels desplaçaments

- <250
- 250 - 1.000
- 1.250 - 2.500
- >2.500

Fluxos

- Primària
- ESO i Batxillerat
- Recinte dels centres educatius

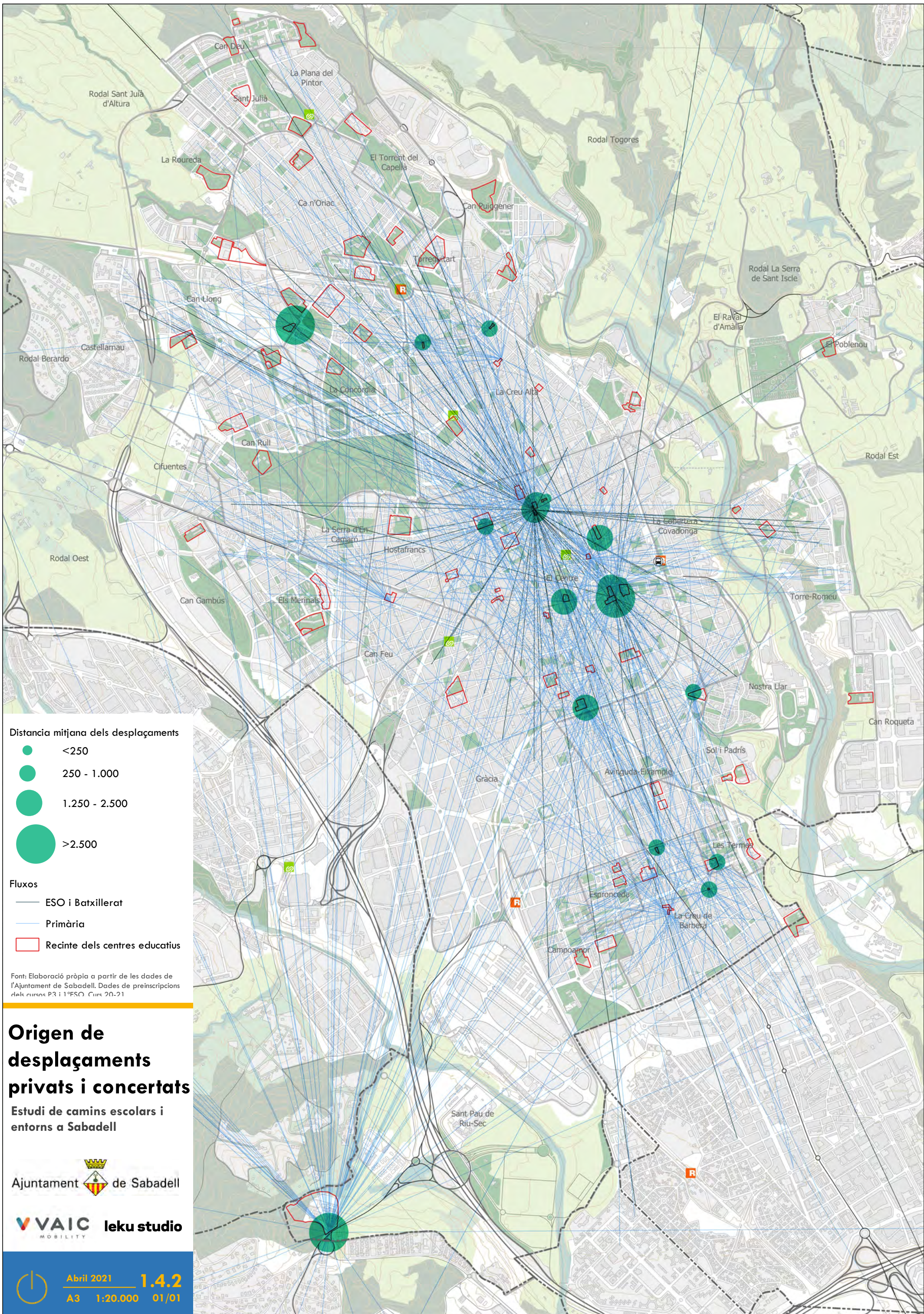
Font: Elaboració pròpia a partir de les dades de l'Ajuntament de Sabadell. Dades de preinscripcions dels cursos P3 i 1ºESO. Curs 20-21

Origen de desplaçaments públics

Estudi de camins escolars i entorns a Sabadell

Ajuntament de Sabadell

VAIC leku studio
MOBILITY



Distància mitjana dels desplaçaments

- <250
- 250 - 1.000
- 1.250 - 2.500
- >2.500

Fluxos

- ESO i Batxillerat
- Primària
- Recinte dels centres educatius

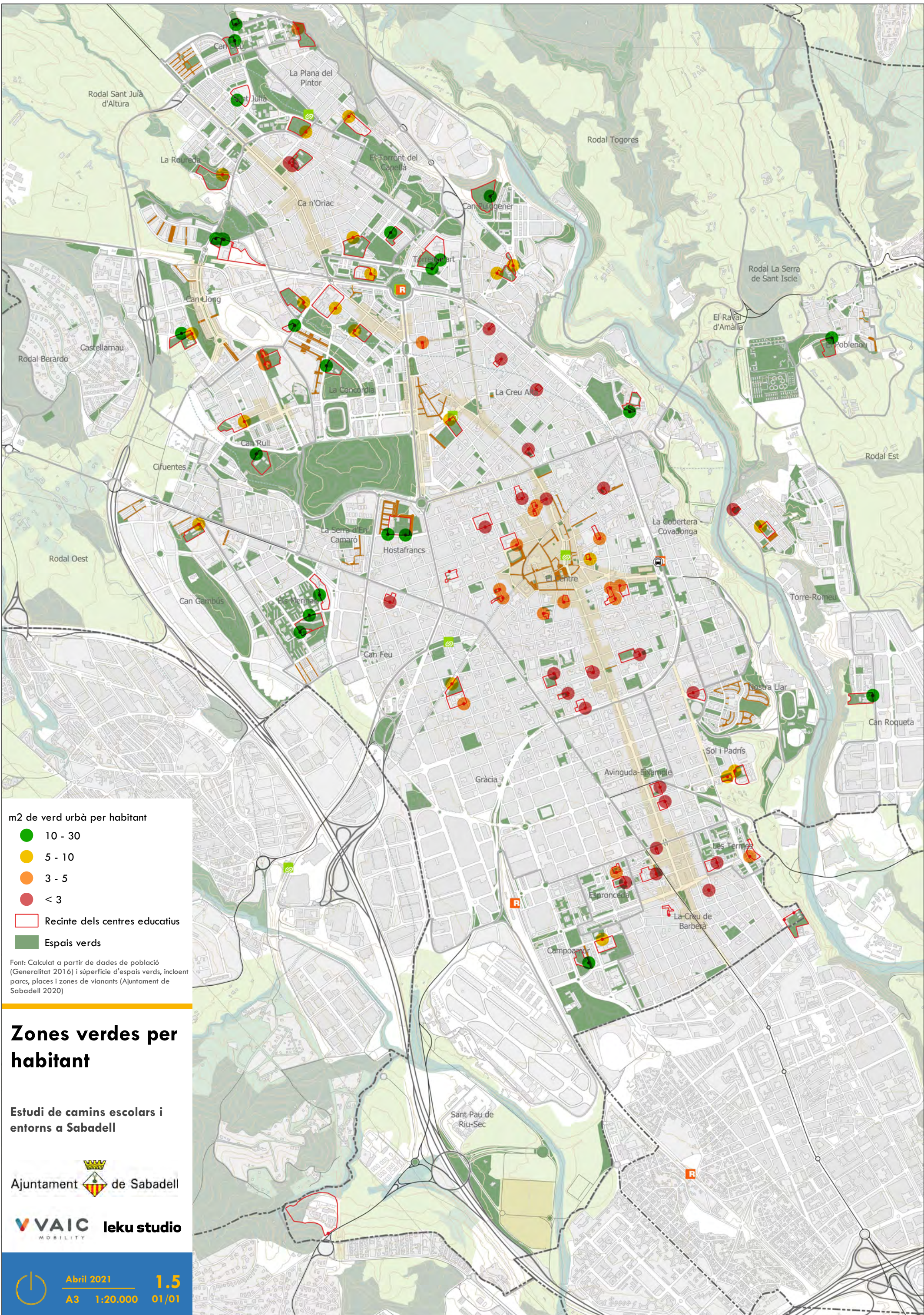
Font: Elaboració pròpia a partir de les dades de l'Ajuntament de Sabadell. Dades de preinscripcions dels cursos P3 i 1ºESO. Curs 20-21

Origen de desplaçaments privats i concertats

Estudi de camins escolars i entorns a Sabadell

Ajuntament de Sabadell

VAIC leku studio
MOBILITY



m2 de verd urbà per habitant

- 10 - 30
- 5 - 10
- 3 - 5
- < 3

Recinte dels centres educatius

Espais verds

Font: Calculat a partir de dades de població (Generalitat 2016) i superfície d'espais verds, incloent parcs, places i zones de vianants (Ajuntament de Sabadell 2020)

Zones verdes per habitant

Estudi de camins escolars i entorns a Sabadell

Ajuntament de Sabadell

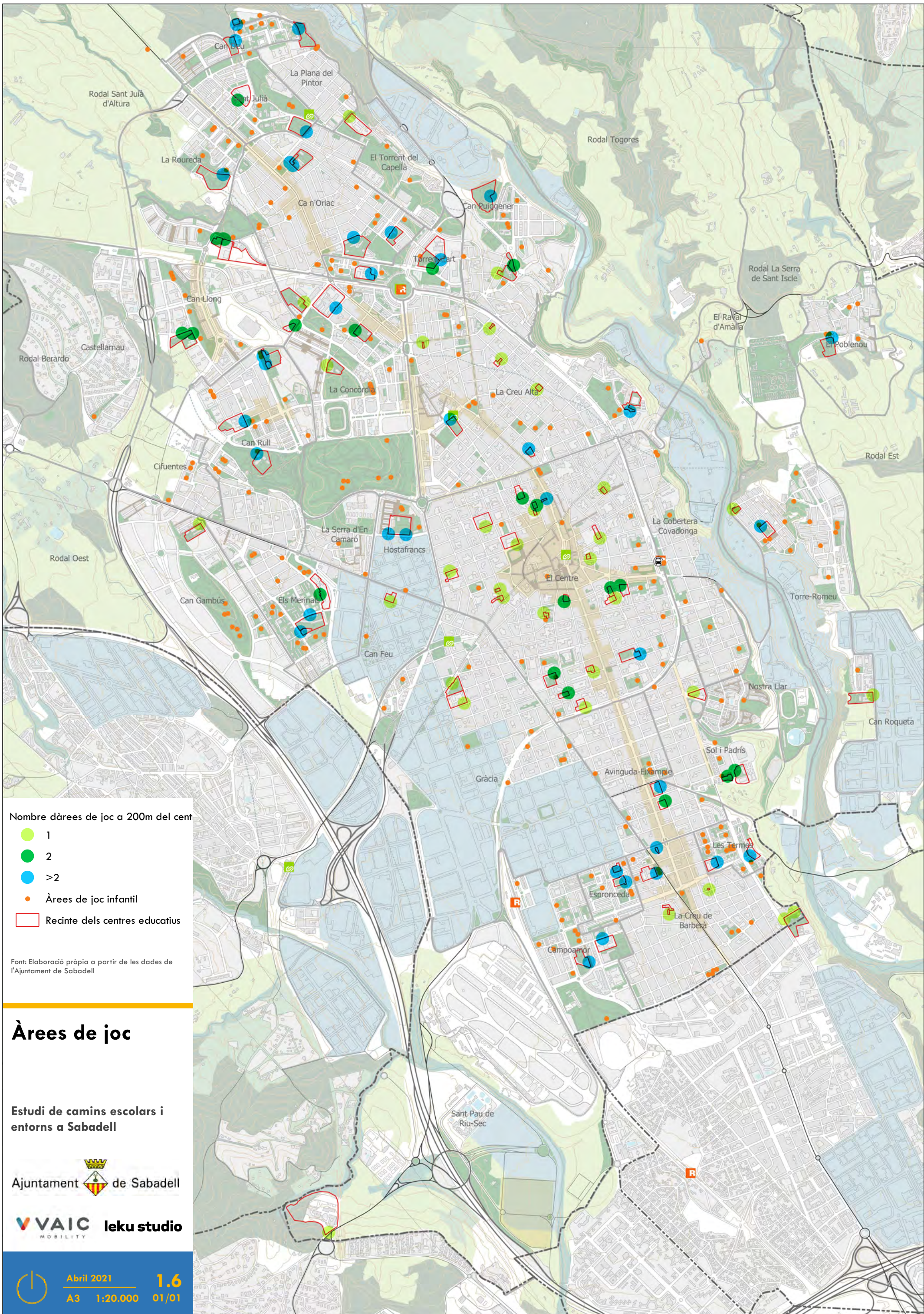
leku studio
MOBILITY



Abril 2021

1.5

A3 1:20.000 01/01



Nombre d'àrees de joc a 200m del cent

- 1
- 2
- >2

● Àrees de joc infantil

Recinte dels centres educatius

Font: Elaboració pròpia a partir de les dades de l'Ajuntament de Sabadell

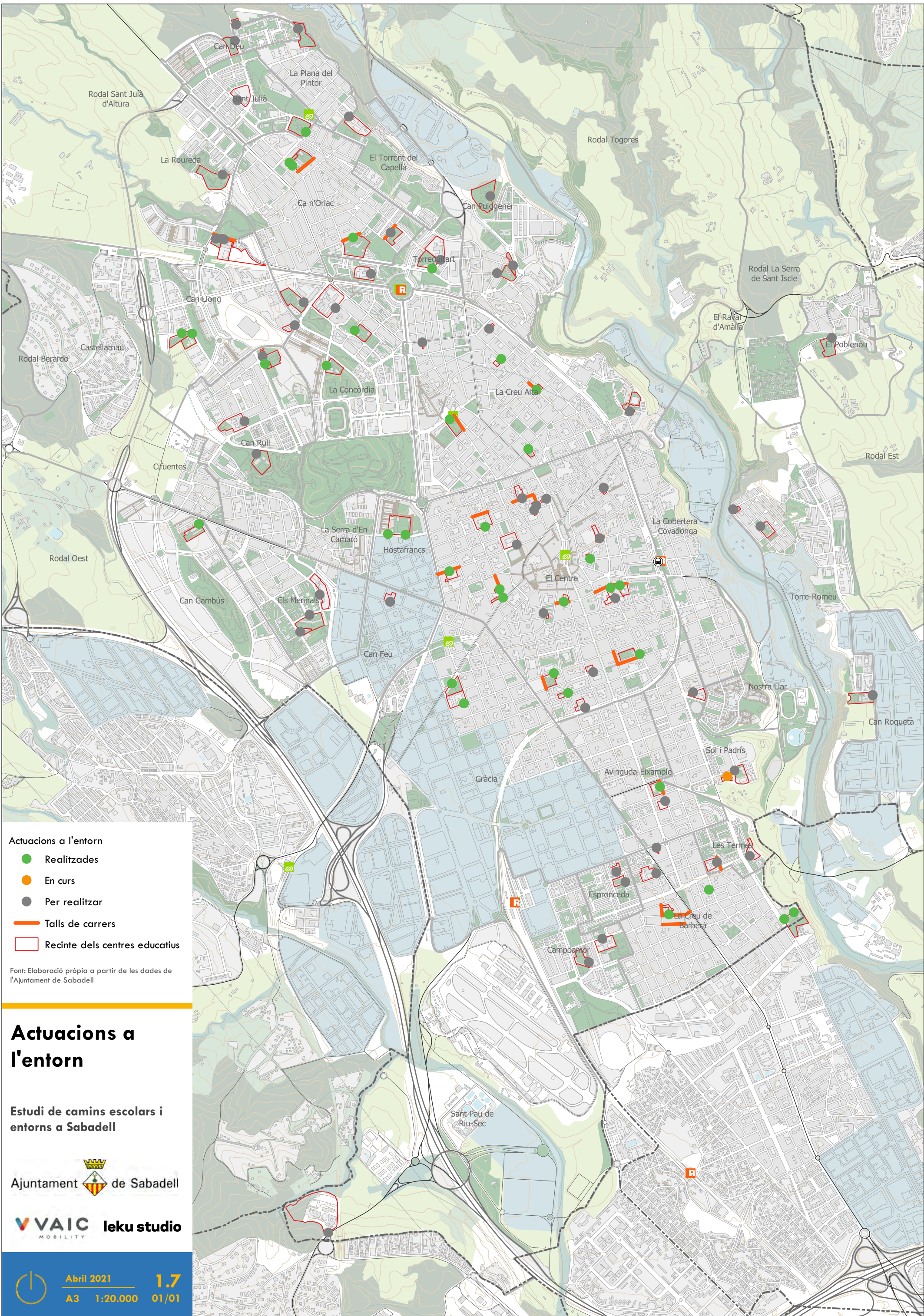
Àrees de joc

Estudi de camins escolars i entorns a Sabadell

Ajuntament de Sabadell

VAIC leku studio
MOBILITY

Abril 2021 **1.6**
A3 1:20.000 01/01



Actuacions a l'entorn

- Realitzades
- En curs
- Per realitzar
- Talls de carrers
- Recinte dels centres educatius

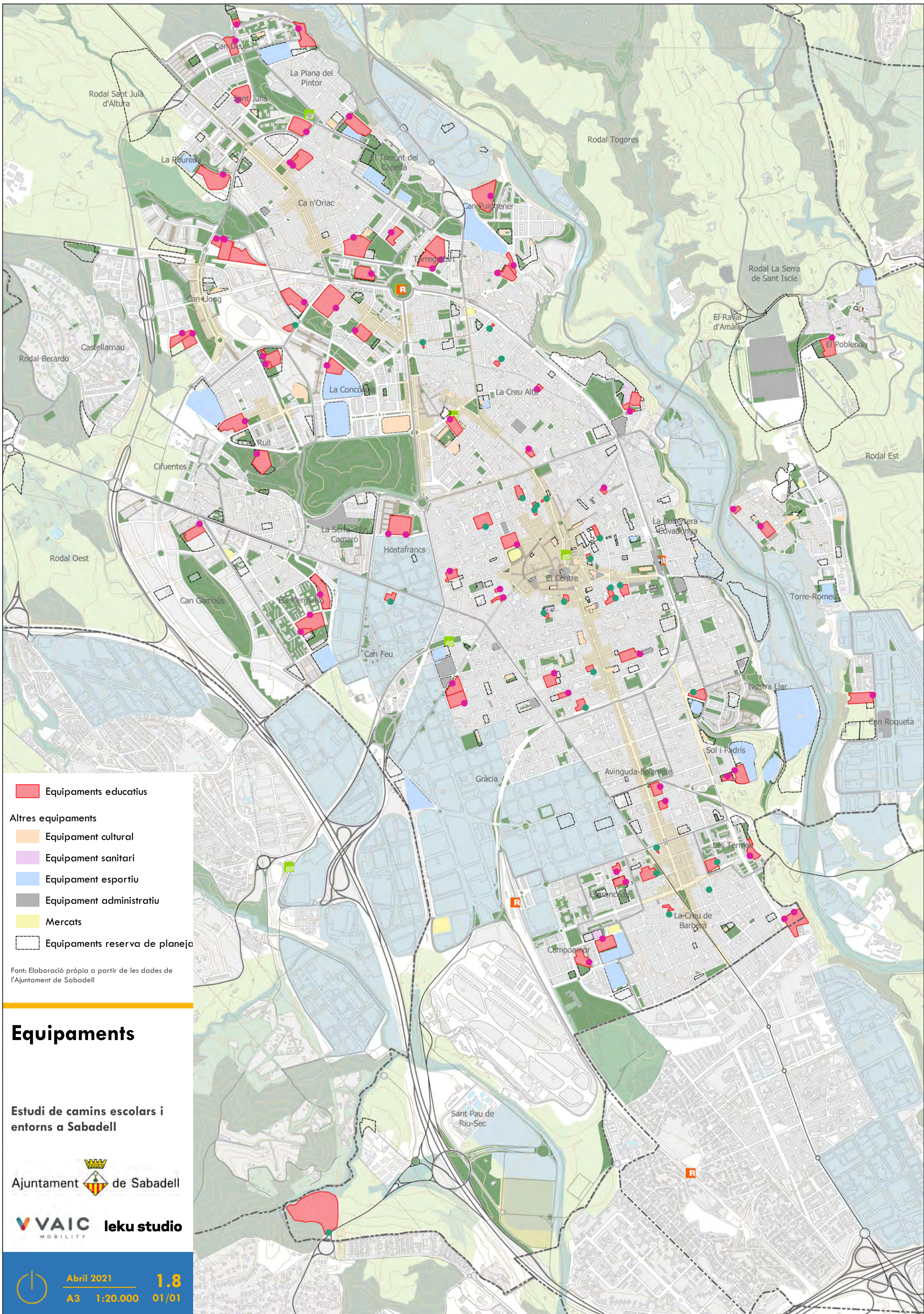
Font: Elaboració pròpia a partir de les dades de l'Ajuntament de Sabadell

Actuacions a l'entorn

Estudi de camins escolars i entorns a Sabadell

Ajuntament  de Sabadell

VAIC leku studio
MOBILITY



- Equipaments educatius
- Altres equipaments
- Equipament cultural
- Equipament sanitari
- Equipament esportiu
- Equipament administratiu
- Mercats
- Equipaments reserva de planejament

Font: Elaboració pròpia a partir de les dades de l'Ajuntament de Sabadell

Equipaments

Estudi de camins escolars i entorns a Sabadell

Ajuntament de Sabadell

VAIC leku studio
MOBILITY